

WBA11AG050CF79255

Informations concernant le véhicule

Opérateur		Conditions d'inspection	Conditionnel : lumière/ humidité/saleté
Immatriculation du véhicule		Kilométrage (Lu)	24 105 km
Constructeur	BMW	Maintenance suivante dans	-3 Monat(e)
Type/Modèle	5er-Reihe 530e Limousine4-türig 1998 ccm 292 PS / 215 KW Elektrisch 8-Gang Automatik	Certificat de contrôle technique (Rapport non disponible)	
Numéro de châssis	WBA11AG050CF79255	Puissance / Cylindrée	215 kW / 1 998 ccm
Première immatriculation	12 nov. 2020	Garnissage/Couleur	/
Dernière maintenance		Peinture	
Type de carburant	Hybr. essence/électr. plug-in	Boîte de vitesses	Automatique

Zustandsbericht

Facteurs de diminution de valeur

N°	Groupe de pièces	Description
1	Roue / Pneumatiques	Pneumatique avant gauche - Fuite - Etablir diagnostic
2	Documents	Certificat de contrôle technique (Fehlt) - Remplacer
3	Divers	Inspection / Maintenance - Exigible - Remplacer

Traces d'usure

N°	Groupe de pièces	Description
1	Carrosserie	Carrosserie (Kratzer,Dellen) - Dommage causé par des cailloux - Pas de moins-value
2	Vitrage	Pare-brise - Dommage causé par des cailloux - Pas de moins-value
3	Habitacle	Habitacle - Eraflure - Pas de moins-value

Pièces manquantes

Pièce manquante

Reprise de peinture constatée

N°	Lieu
	Aucun constatable

Monte principale

Essieu	Taille du pneu	Constructeur	Type de pneu	Profondeur du profil	Apte à la circulation	Homologation
1	245/45 R18 100Y	Bridgestone	Pneus été	5mm - 5mm	OK	OK
2	245/45 R18 100Y	Bridgestone	Pneus été	3mm - 3mm	OK	OK

Pneus supplémentaire

Essieu	Taille du pneu	Constructeur	Type de pneu	Profondeur du profil	Apte à la circulation	Homologation
1	245/45 R18 100V	Goodyear	Pneus hiver	6mm - 6mm	OK	Non OK
2	245/45 R18 100V	Goodyear	Pneus hiver	5mm - 5mm	OK	Non OK

L'état d'usure ainsi que les éventuels dommages des pneumatiques ont été pris en compte dans la valeur.

Equipement

Equipement

Description
Climatisation automatique
Module de navigation avec vue carte
Radio DAB

Commentaires

Keine Gewähr auf Vollständigkeit und Richtigkeit der angezeigten Ausstattung.
Techn. Änderungen vorbehalten
Das Fahrzeug weist dem Alter, der Laufleistung und dem Einsatzzweck entsprechende Gebrauchsspuren auf.
elektr. Komponenten geprüft, i. O.

Lackwerte geprüft, i. O.



Informations concernant le véhicule

Constructeur	BMW	Conditions d'inspection	Conditionnel : lumière/humidité/saleté
Type/Modèle	5er-Reihe 530e Limousine4-türig 1998 ccm 292 PS / 215 KW Elektrisch 8-Gang Automatik	Kilométrage (Lu)	24 105 km
Numéro de châssis	WBA11AG050CF79255	Première immatriculation	12 nov. 2020

Identification du véhicule:

Le numéro d'identification du véhicule (VIN) a été lu et la conformité des documents présentés a été vérifiée lors de l'inspection par le signataire.

Conditions d'inspection:

Une inspection visuelle correcte de la peinture et de la carrosserie n'a été possible que dans une mesure limitée en raison d'un éclairage/humidité ou de saleté insuffisant. Au moment de l'inspection, une évaluation adéquate de l'état n'a pas pu être assurée. Les experts recommandent donc une inspection plus approfondie pour réduire le risque pronostique.

Etat général:

Le véhicule présente des traces d'usure correspondant à son âge et son usage.

Images de présentation



Illustration 1: Incliné à l'avant



Illustration 2: Incliné à l'avant



Illustration 3: Incliné à l'arrière



Illustration 4: Incliné à l'arrière



Illustration 5: Habitacle

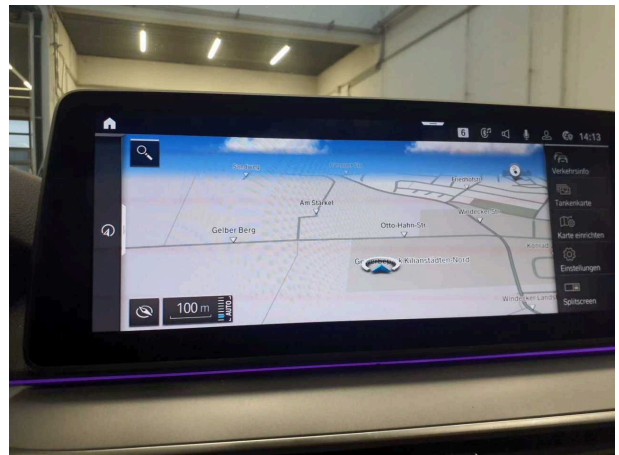


Illustration 6: Habitacle



Illustration 7: Habitacle



Illustration 8: Habitacle



Illustration 9: Divers

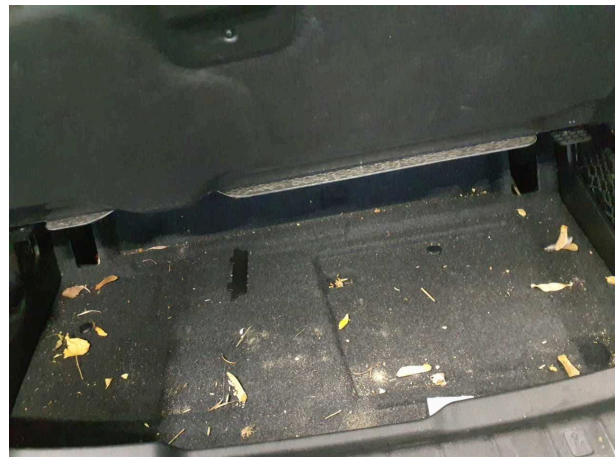


Illustration 10: Divers



Illustration 11: Divers



Illustration 12: Divers



Illustration 13: Divers



Illustration 14: Divers



Illustration 15: Divers



Illustration 16: Divers



Illustration 17: Divers

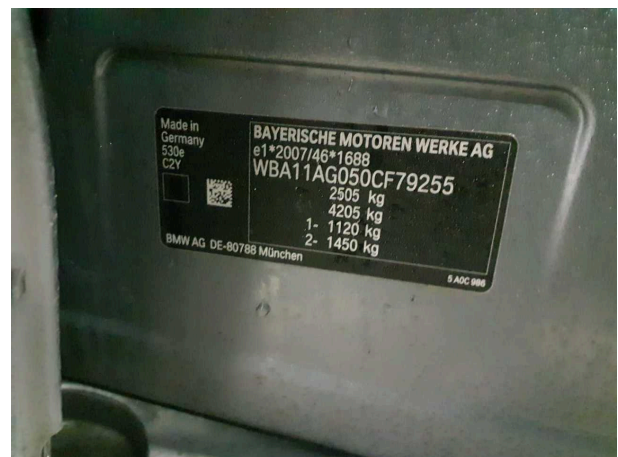


Illustration 18: Divers



Illustration 19: Divers



Illustration 20: Divers

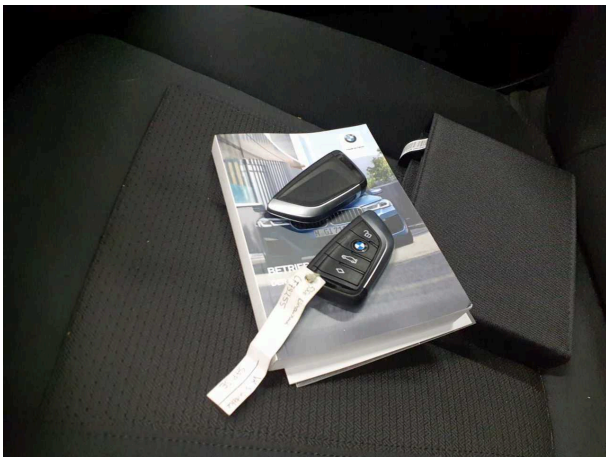


Illustration 21: Divers



Illustration 22: Divers

Photos de dommage



Domage #1: Roue / Pneumatiques: Pneumatique avant gauche - Fuite - Etablir diagnostic



Domage #3: Divers: Inspection / Maintenance - Exigible - Remplacer