

WBA31BN080CL56058

Informations concernant le véhicule

Opérateur		Conditions d'inspection	Conditionnel : lumière/humidité/saleté
Immatriculation du véhicule		Kilométrage (Lu)	105 878 km
Constructeur	BMW	Maintenance suivante dans	22 000 km
Type/Modèle	520d	Certificat de contrôle technique (Lire sur ZBI)	06/2025
Numéro de châssis	WBA31BN080CL56058	Puissance / Cylindrée	140 kW / 1 995 ccm
Première immatriculation	27 sept. 2022	Garnissage/Couleur	/
Dernière maintenance	11/2024, 101 909 km	Peinture	
Type de carburant	Hybr.diesel/électr.	Boîte de vitesses	Automatique

Zustandsbericht

Facteurs de diminution de valeur

N°	Groupe de pièces	Description
1	Roue / Pneumatiques	Pneumatiques droite - Usé - Pas de moins-value
2	Seuil droit	Accès - bosse(s) - Bon travail de réparation
3	Panneau latéral arrière gauche	Paroi latérale - Eraflé - Réparation intelligente
4	Mesure	Châssis - Position erronée - Régler/ajuster
5	Panneau latéral arrière droit	Paroi latérale - bosse(s) - Bon travail de réparation
6	Equipement	Clé du véhicule (1 von 3 fehlt) - Remplacer
7	Pare-chocs avant	Pare-chocs avant - Eraflé - Réparation intelligente
8	2e Jeu de roues	Jeu de pneus complet (Seitlich abgefahren) - Usé - Remplacer
9	Vitrage	Pare-brise (Rissbildung) - Dommage causé par des cailloux - Remplacer
10	Pare-chocs arrière	Pare-chocs arrière - Eraflé - Réparer et repeindre

Traces d'usure

N°	Groupe de pièces	Description
1	Porte AvG	Bordure de la porte - Rayure(s) - Pas de moins-value
2	Carrosserie	Carrosserie (Steinschläge) - Rayure(s) - Pas de moins-value
3	Habitacle	Habitacle - Eraflure - Pas de moins-value

Pièces manquantes

Pièce manquante



Dommages pré-existants

N°	Dommage pré-existant
1	Avant, Arrière, Indiqué par l'utilisateur / le client

Reprise de peinture constatée

N°	Lieu
1	Garde-boue droit, Seuil droit, Panneau latéral arrière gauche, Panneau latéral arrière droit, Porte ArG, Porte ArD, Porte AvD, Effectué de manière professionnelle

Monte principale

Essieu	Taille du pneu	Constructeur	Type de pneu	Profondeur du profil	Apte à la circulation	Homologation
1	225/55 R17 97H	Pirelli	Pneus hiver	5mm - 5mm	OK	
2	225/55 R17 97H	Pirelli	Pneus hiver	3mm - 3mm	Non OK	

Pneus supplémentaire

Essieu	Taille du pneu	Constructeur	Type de pneu	Profondeur du profil	Apte à la circulation	Homologation
1	225/55 R17 101Y	Hankook	Pneus été	4mm - 4mm	Non OK	
2	225/55 R17 101Y	Hankook	Pneus été	3mm - 3mm	Non OK	

L'état d'usure ainsi que les éventuels dommages des pneumatiques ont été pris en compte dans la valeur.

Commentaires

Keine Gewähr auf Vollständigkeit und Richtigkeit der angezeigten Ausstattung.
Techn. Änderungen vorbehalten
Das Fahrzeug weist dem Alter, der Laufleistung und dem Einsatzzweck entsprechende Gebrauchsspuren auf.
elektr. Komponenten geprüft, i. O.

Lackwerte geprüft, N.i.O

Fahrzeug war zum Zeitpunkt der Besichtigung regennass, weitere Beschädigungen können nicht ausgeschlossen werden.

TÜV SÜD Auto Plus GmbH
Gutenbergstr. 13
70771 Leinfelden-Echterdingen

Lieu d'inspection
SAP SE
Dietmar-Hopp-Allee 16
69190 Walldorf

Date d'inspection: 27 déc. 2024
Numéro de protocole: 37705712
Date de livraison: 30 déc. 2024



Auto Plus

Informations concernant le véhicule

Constructeur	BMW	Conditions d'inspection	Conditionnel : lumière/humidité/saleté
Type/Modèle	520d	Kilométrage (Lu)	105 878 km
Numéro de châssis	WBA31BN080CL56058	Première immatriculation	27 sept. 2022

Identification du véhicule:

Le numéro d'identification du véhicule (VIN) a été lu et la conformité des documents présentés a été vérifiée lors de l'inspection par le signataire.

Conditions d'inspection:

Une inspection visuelle correcte de la peinture et de la carrosserie n'a été possible que dans une mesure limitée en raison d'un éclairage/humidité ou de saleté insuffisant. Au moment de l'inspection, une évaluation adéquate de l'état n'a pas pu être assurée. Les experts recommandent donc une inspection plus approfondie pour réduire le risque pronostique.

Etat général:

Le véhicule présente des traces d'usure correspondant à son âge et son usage.

Images de présentation



Illustration 1: Incliné à l'avant



Illustration 2: Incliné à l'avant



Illustration 3: Incliné à l'arrière



Illustration 4: Incliné à l'arrière



Illustration 5: Habitacle



Illustration 6: Habitacle



Illustration 7: Habitable



Illustration 8: Habitable



Illustration 9: Habitable

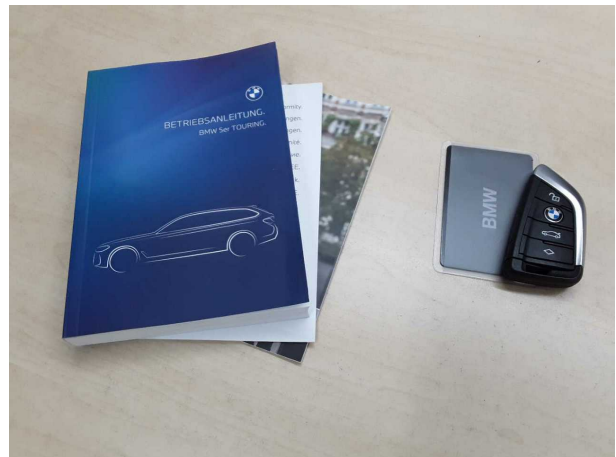


Illustration 10: Divers



Illustration 11: Divers



Illustration 12: Divers



Illustration 13: Divers



Illustration 14: Divers



Illustration 15: Divers



Illustration 16: Divers



Illustration 17: Divers

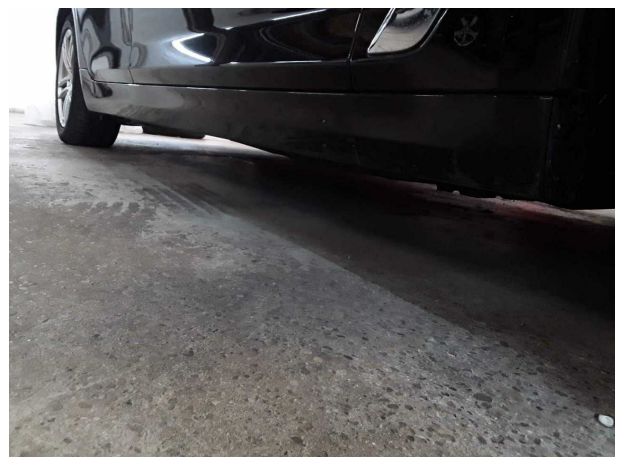


Illustration 18: Divers



Illustration 19: Divers

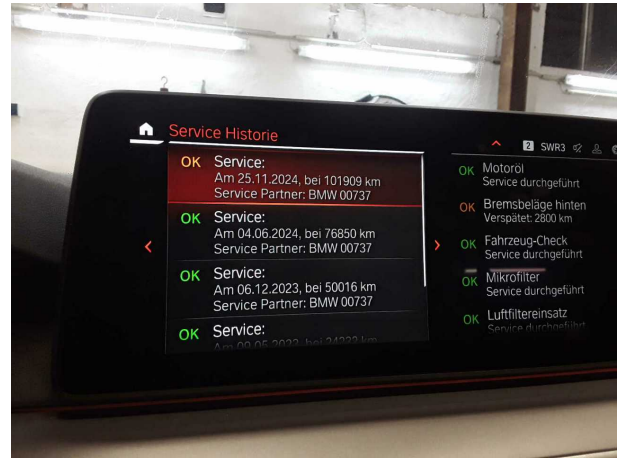


Illustration 20: Divers

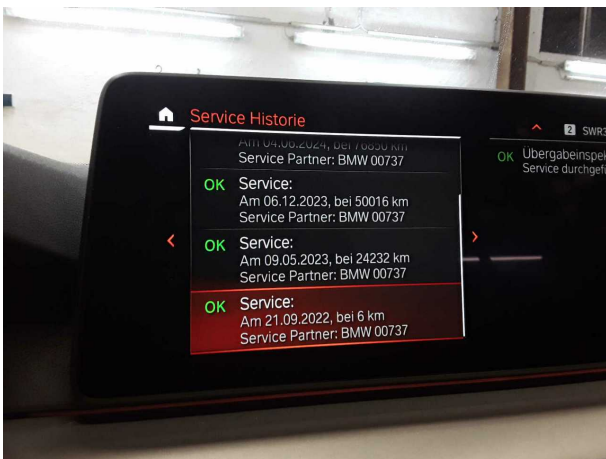


Illustration 21: Divers

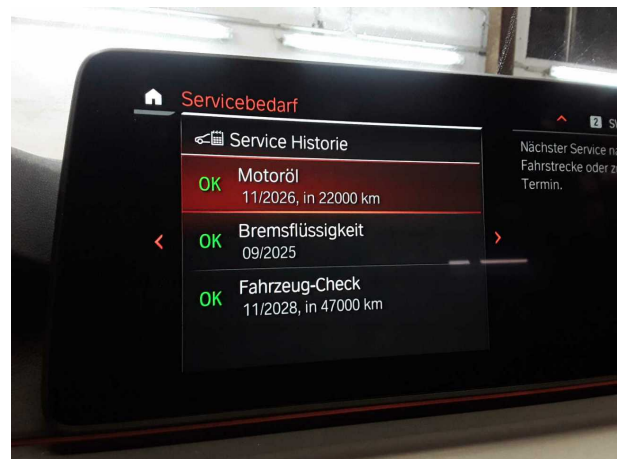


Illustration 22: Divers



Illustration 23: Divers

Photos de dommage



Domage #1: Roue / Pneumatiques: Pneumatiques droite - Usé - Pas de moins-value



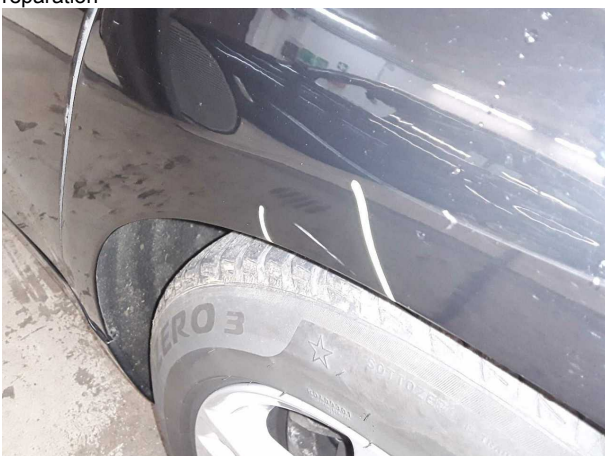
Domage #2: Seuil droit: Accès - bosse(s) - Bon travail de réparation



Domage #2: Seuil droit: Accès - bosse(s) - Bon travail de réparation



Domage #3: Panneau latéral arrière gauche: Paroi latérale - Eraflé - Réparation intelligente



Domage #3: Panneau latéral arrière gauche: Paroi latérale - Eraflé - Réparation intelligente



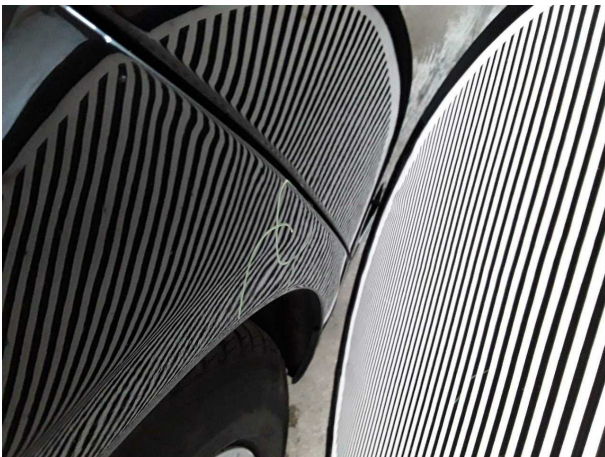
Domage #3: Panneau latéral arrière gauche: Paroi latérale - Eraflé - Réparation intelligente



Dommmage #4: Mesure: Châssis - Position erronée - Régler/ajuster



Dommmage #5: Panneau latéral arrière droit: Paroi latérale - bosse(s) - Bon travail de réparation



Dommmage #5: Panneau latéral arrière droit: Paroi latérale - bosse(s) - Bon travail de réparation



Dommmage #6: Equipement: Clé du véhicule (1 von 3 fehlt) - Remplacer



Dommmage #7: Pare-chocs avant: Pare-chocs avant - Eraflé - Réparation intelligente



Dommmage #7: Pare-chocs avant: Pare-chocs avant - Eraflé - Réparation intelligente



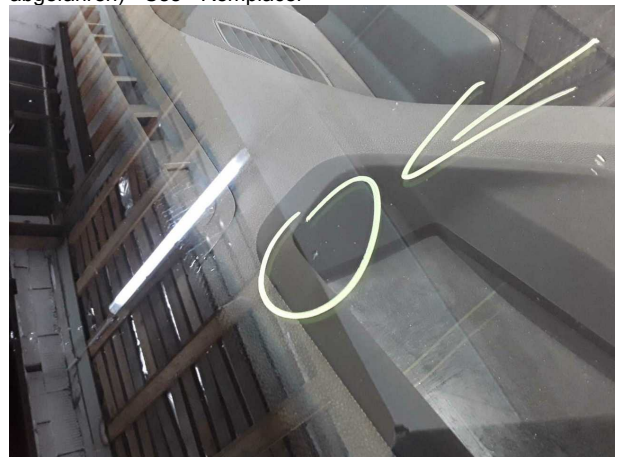
Domage #8: 2e Jeu de roues: Jeu de pneus complet (Seitlich abgefahren) - Usé - Remplacer



Domage #8: 2e Jeu de roues: Jeu de pneus complet (Seitli... abgefahren) - Usé - Remplacer



Domage #9: Vitrage: Pare-brise (Rissbildung) - Dommage causé par des cailloux - Remplacer



Domage #9: Vitrage: Pare-brise (Rissbildung) - Dommage causé par des cailloux - Remplacer



Domage #10: Pare-chocs arrière: Pare-chocs arrière - Erafilé - Réparer et repeindre



Domage #10: Pare-chocs arrière: Pare-chocs arrière - Erafilé - Réparer et repeindre

TÜV SÜD Auto Plus GmbH
Gutenbergstr. 13
70771 Leinfelden-Echterdingen

Lieu d'inspection
SAP SE
Dietmar-Hopp-Allee 16
69190 Walldorf

Date d'inspection: 27 déc. 2024

Numéro de protocole: 37705712

Date de livraison: 30 déc. 2024



Auto Plus



Domage #10: Pare-chocs arrière: Pare-chocs arrière - Erafilé - Réparer et repeindre



Domage #10: Pare-chocs arrière: Pare-chocs arrière - Erafilé - Réparer et repeindre

Photos de la remise en peinture



Remises en peinture 1: Garde-boue droit, Seuil droit, Panneau latéral arrière gauche, Panneau latéral arrière droit, Porte ArG,



Remises en peinture 1: Garde-boue droit, Seuil droit, Panneau latéral arrière gauche, Panneau latéral arrière droit, Porte ArG,



Remises en peinture 1: Garde-boue droit, Seuil droit, Panneau latéral arrière gauche, Panneau latéral arrière droit, Porte ArG,