

GKK Gutachten GmbH  
 Theodorstr. 180, 40472 Düsseldorf

Allane SE  
 Dr.-Carl-von-Linde-Str. 2  
 82049 Pullach im Isartal

GKK Gutachten GmbH

Theodorstr. 180  
 40472 Düsseldorf

Tel.: 0211 6878060  
 www.gkk-gutachten.de  
 Email: info@gkk-gutachten.de

## Wertgutachten für Allane SE



### Vorgang

<b>Fahrzeughalter</b>	Allane SE
<b>Ihr Auftrag vom</b>	02.12.2024 durch Allane SE
<b>Besichtigungsort</b>	45478 Mülheim an der Ruhr, Farnweg 4
<b>Besichtigungsdatum</b>	27.12.2024
<b>Referenznummern</b>	0030850833 - 0002383083

### Fahrzeugdaten / Technische Daten

<b>Kennzeichen</b>	<b>OS-CA 116E</b>	<b>Fzg.-Ident.-Nummer</b>	<b>WBA41FY070FP72544</b>
<b>Fabrikat</b>	BMW	<b>1. Zulassung</b>	12.04.2023
<b>Typ</b>	3er - 320 e Touring	<b>Fahrzeugart</b>	PKW
<b>Getriebe / Gänge</b>	Automatik / 8	<b>Farbe</b>	Saphirschwarz - Metallic
<b>Laufleistung abgelesen</b>	38.218 km	<b>Sitzplätze</b>	5
<b>Achsen / angetrieben</b>	2 / 1	<b>Aufbau</b>	Kombi, 5 Tüer
<b>Anzahl Besitzer</b>	1	<b>nächste HU</b>	04/2026
<b>Motorart</b>	Hybridantrieb / Benzin / Elektro	<b>Hubraum / Nennleistung</b>	1.998 ccm / 120 KW
<b>Dauerleistung</b>		<b>Max. Leistung</b>	150kW
<b>Ladestecker</b>	Typ I Typ II	<b>Batteriekapazität</b>	

Fahrzeugdaten wurden der Zulassungsbescheinigung Teil I entnommen und am Fahrzeug gegengeprüft.

<b>Montierte Räder:</b>					
Position	Reifenart	Felgenart	Hersteller	Dimension	Profiltiefe
vorn links	Winterreifen	Leichtmetallrad	Pirelli	225/50 R 17 98H M+S	7 mm
vorn rechts	Winterreifen	Leichtmetallrad	Pirelli	225/50 R 17 98H M+S	7 mm
hinten rechts	Winterreifen	Leichtmetallrad	Pirelli	225/50 R 17 98H M+S	7 mm
hinten links	Winterreifen	Leichtmetallrad	Pirelli	225/50 R 17 98H M+S	7 mm
Reservebereifung: ohne					

<b>Allgemeines / Zustand</b>	
✗	Serviceheft vorhanden
Kundendienst laut Bordcomputer am 04.04.2023 bei km 32.711.	

Legende :    ✓ Ja            ✗ Nein            ○ Nicht prüfbar

Vorschaden	Der Vorschaden wurde fach- und sachgerecht behoben	Feststellung
Keine festgestellt.		

<b>Anmerkungen</b>
Unfallschaden: keine festgestellt
Eine Unterbodenkontrolle wurde nicht durchgeführt. 2 Hauptschlüssel vorhanden.

## Ausstattung

**Serienausstattung**

- |  |   |
|--|---|
| ✓ Ablage-Paket   | ✓ Airbag Beifahrerseite abschaltbar                           |
| ✓ Airbag Fahrer-/Beifahrerseite  | ✓ Akustischer Fußgängerschutz (Außenound)                     |
| ✓ Anti-Blockier-System (ABS)   | ✓ Ausstattungs-Paket: Connected Professional                  |
| ✓ Service-System: Remote Services  | ✓ Außenausstattung: Shadow-Line Hochglanz                     |
| ✓ Außenspiegel elektr. verstell- und heizbar   | ✓ Außenspiegel Wagenfarbe                                     |
| ✓ Blinkleuchte in Außenspiegel integriert  | ✓ BMW Live Cockpit Plus                                       |
| ✓ Service-System: Intelligenter Notruf inkl. TeleServices                              | ✓ Service-System: BMW Intelligent Personal Assistant          |
| ✓ BMW Curved Display   | ✓ Bordcomputer  |
| ✓ Bremsassistent   | ✓ DAB-Tuner (Radioempfang digital)                            |
| ✓ Dachreling Hochglanz Shadow-Line   | ✓ Diebstahlsicherung für Räder (Felgenschlösser)              |
| ✓ Durchladeeinrichtung (Mittelarmlehne hinten)   | ✓ Dynamische Bremsleuchte                                     |
| ✓ Dynamische Stabilitäts-Control (DSC)   | ✓ Dynamische Stabilitäts-Control (DSC) mit erweiterter Umfang |
| ✓ Dynamische Tractions Control (DTC)   | ✓ Erste Hilfe-Kasten / Verbandkasten                          |
| ✓ Fahrassistenz-System: Active Guard Plus (Spurhalteassistent, Frontkollisionswarnung) | ✓ Fahrassistenz-System: Speed-Limit-Anzeige                   |
| ✓ Fahrassistenz-System: Verkehrszeichenerkennung mit Speed Limit-Assistent             | ✓ Fahrassistenz-System: Aufmerksamkeits-Assistent             |
| ✓ Fahrassistenz-System: Fahrerlebnisschalter   | ✓ Fernentriegelung Heckklappe                                 |
| ✓ Fußmatten Velours  | ✓ Fußraumbelichtung vorn                                      |
| ✓ Gepäckraum-Abtrennung (Netz)   | ✓ Gepäckraumbelichtung  |
| ✓ Geschwindigkeits-Begrenzeranlage (Speed Limit Device)                                | ✓ Geschwindigkeits-Regelanlage mit Bremsfunktion              |
| ✓ Getriebe Automatik - mit Steptronic und Schaltwippen (8-Stufen)                      | ✓ Heckklappenbetätigung automatisch                           |
| ✓ Heckleuchten LED   | ✓ Hybrid 150 kW (Motor 2,0 Ltr. - 120 kW)                     |
| ✓ Innenausstattung: Interieurleisten Quarz-Silber matt genarbt                         | ✓ Karosserie: 5-türig   |
| ✓ Klimaautomatik 3-Zonen mit autom. Umluft-Control                                     | ✓ Kopf-Airbag-System hinten                                   |
| ✓ Kopf-Airbag-System vorn  | ✓ Kopfstützen hinten klappbar                                 |
| ✓ Ladekabel mit Schukostecker  | ✓ Lenkrad (Sport/Leder) mit Multifunktion                     |
| ✓ Licht- und Regensensor   | ✓ LM-Felgen   |
| ✓ Modellpflege   | ✓ Otto-Partikelfilter (OPF)                                   |
| ✓ Park-Distance-Control (PDC) vorn und hinten  | ✓ Parkbremse elektrisch                                       |
| ✓ Reifendruck-Kontrollsystem   | ✓ Schadstoffarm nach Abgasnorm Euro 6d                        |
| ✓ Scheinwerfer LED   | ✓ Tagfahrlicht LED  |
| ✓ Blinkleuchten LED  | ✓ Seitenairbag hinten   |
| ✓ Seitenairbag vorn  | ✓ Service-System: eDrive Services                             |
| ✓ Servolenkung Servotronic   | ✓ Sitzbezug / Polsterung: Stoff Hevelius                      |
| ✓ Spiegel-Paket  | ✓ Außenspiegel elektr. anklappbar                             |
| ✓ Außenspiegel mit Bordsteinautomatik, rechts  | ✓ Innenspiegel mit Abblendautomatik                           |
| ✓ Start/Stop-Anlage (Funktion)   | ✓ Warndreieck   |
| ✓ Widescreen Display   | ✓ Wärmeschutzverglasung getönt                                |
| ✓ Frontscheibe (Ausführung: Klimakomfort)  |   |

**Sonderausstattung**

- |   |  |
|---|--|
| ✓ Fahrassistenz-System: Driving Assistant Professional    | ✓ Fahrassistenz-System: Spurwechselassistent                               |
| ✓ Fahrassistenz-System: Frontkollisionswarnung            | ✓ Fahrassistenz-System: Heckaufprall-Vermeidung (Prävention Heckkollision) |
| ✓ Fahrassistenz-System: Querverkehrs-Assistent            | ✓ Fahrassistenz-System: Spurwechsel-Warnsystem                             |
| ✓ Fahrassistenz-System: Fernlichtassistent                | ✓ Komfortzugang (Öffnungs- und Schließsystem)                              |
| ✓ Lendenwirbelstütze Sitz vorn links, elektr. verstellbar | ✓ Metallic-Lackierung  |
| ✓ Parkassistent-Paket Plus                                | ✓ Fahrassistenz-System: Park-Assistent                                     |
| ✓ Fahrassistenz-System: Einparkhilfe Seite                | ✓ Service-System: Remote 3D View   |
| ✓ Rückfahrkamera (Top View)                               | ✓ Surround-Kamerasystem (Surround View)                                    |
| ✓ Fahrassistenz-System: Rückfahr-Assistent                | ✓ Fahrassistenz-System: Rückfahrhilfe Notbremsfunktion (Active PDC)        |
| ✓ Reifen-Reparaturset (Mobility-Pack)                     | ✓ Scheinwerfer LED mit adaptiver Lichtverteilung                           |
| ✓ Schnellladevorrichtung Flexible Fast Charger (Mode 2)   | ✓ Sitzheizung vorn   |

**Sonderausstattung**

✓ Sound-System Harman-Kardon

✓ Verglasung Akustikglas

<b>Zustand / Beschädigungen</b>		
<b>Seite links</b> (Angaben ohne MwSt.)	Reparaturkosten	ÜDV
Tür hinten links Einstieg, verkratzt, lackieren (Bild 20)	301,11 €	225,83 €
Seitenwand links, verkratzt, lackieren (Bild 17, Bild 18, Bild 19)	559,90 €	419,93 €
<b>Seite rechts</b> (Angaben ohne MwSt.)	Reparaturkosten	ÜDV
Seitenwand rechts, verkratzt, lackieren (Bild 14, Bild 15, Bild 16)	559,90 €	419,93 €
Tür hinten rechts Einstieg, verkratzt, lackieren (Bild 21, Bild 22)	301,12 €	225,84 €
<b>Reifen, Felgen, Radkappen</b> (Angaben ohne MwSt.)	Reparaturkosten	ÜDV
Satz Sommerräder, fehlt, ersetzen	1785,42 €	1785,42 €
<b>Interieur</b> (Angaben ohne MwSt.)	Reparaturkosten	ÜDV
Sitz vorne rechts Bezug Sitzkissen -Stoff-, verschmutzt, reinigen (Bild 13)	31,50 €	31,50 €
Sitzbank hinten, verschmutzt, reinigen (Bild 12)	52,50 €	52,50 €

Bei der Berechnung der einzelnen Beträge wurde für die Lackiervorbereitung ein Gesamtbetrag von 266,81 EUR berücksichtigt und auf die Lackierpositionen verteilt.

<b>Untersuchungsergebnis</b> (bezogen auf den angegebenen Schadenkatalog und den Fahrzeugzustand zum Zeitpunkt der Besichtigung, Angaben ohne MwSt)	
<b>Reparaturkosten</b>	<b>3.591,45 €</b>
<b>Überdurchschnittlicher Verschleiß (ÜDV)</b>	<b>3.160,95 €</b>
<b>Händlereinkaufspreis</b>	<b>20.300,00 €</b>
<b>Händlerverkaufspreis</b>	<b>23.400,00 €</b>

### Besichtigungsbedingungen

Bei der Besichtigung wurde eine äußere Inaugenscheinnahme am undemontierten Fahrzeug unter Berücksichtigung der vorgefundenen Besichtigungsbedingungen durchgeführt. Es werden keinerlei Eigenschaften von nicht geprüften oder nur eingeschränkt prüfbar Bereichen des Fahrzeugs zugesichert.

### Überdurchschnittlicher Verschleiß

Die festgesetzten Beträge für den überdurchschnittlichen Verschleiß entsprechen nicht den Reparaturkosten für die aufgeführten Beschädigungen. Die Beträge stellen den Wert dar, um den sich der Fahrzeugwert aufgrund der Beschädigung bei der Veräußerung verringert. Berücksichtigt wurden nur überdurchschnittliche Beschädigungen.

Dieses Dokument enthält im Anhang die Fotodokumentation mit 23 Fotos.

Peters, Ralf

\_\_\_\_\_  
Der Sachverständige, 30.12.2024



## Fotoanlage



Bild 1.



Bild 2.

## Fotoanlage



Bild 3.



Bild 4.



## Fotoanlage



Bild 5.

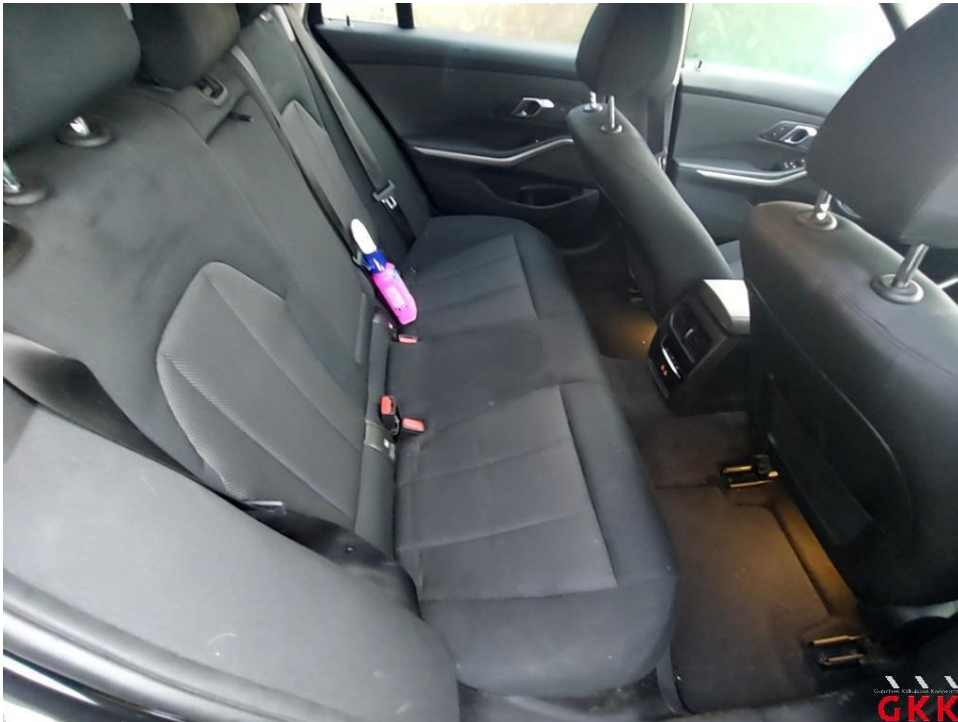


Bild 6.

## Fotoanlage



Bild 7.



Bild 8.

## Fotoanlage



Bild 9.



Bild 10.



## Fotoanlage



Bild 11.

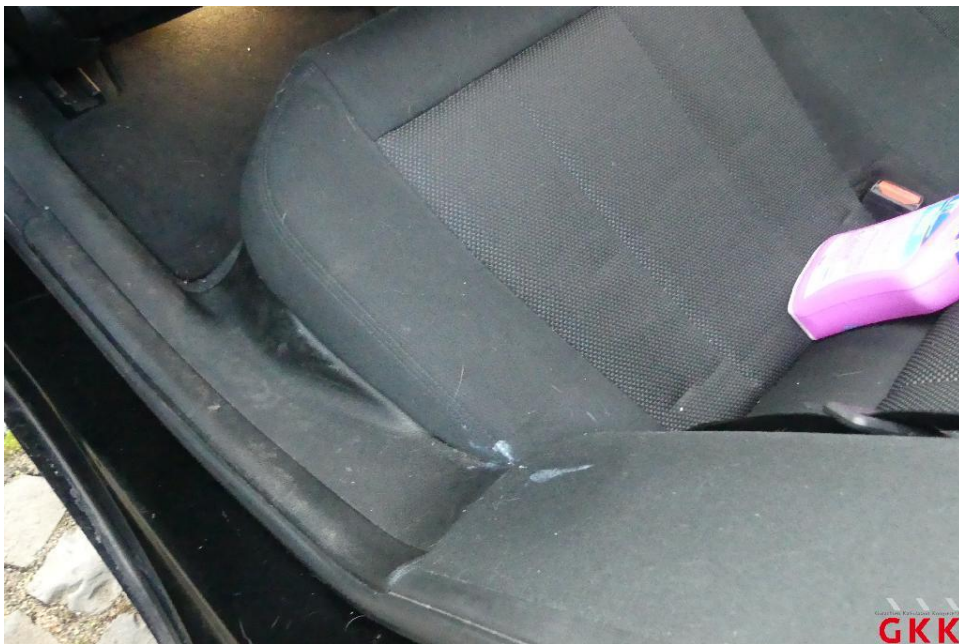


Bild 12. Sitzbank hinten, verschmutzt, reinigen

## Fotoanlage



Bild 13. Sitz vorne rechts, Bezug Sitzkissen -Stoff-, verschmutzt, reinigen



Bild 14. Seitenwand rechts, verkratzt, lackieren



## Fotoanlage



Bild 15. Seitenwand rechts, verkratzt, lackieren



Bild 16. Seitenwand rechts, verkratzt, lackieren

## Fotoanlage



Bild 17. Seitenwand links, verkratzt, lackieren



Bild 18. Seitenwand links, verkratzt, lackieren



## Fotoanlage



Bild 19. Seitenwand links, verkratzt, lackieren



Bild 20. Tür hinten links, Einstieg, verkratzt, lackieren

## Fotoanlage



Bild 21. Tür hinten rechts, Einstieg, verkratzt, lackieren



Bild 22. Tür hinten rechts, Einstieg, verkratzt, lackieren



## Fotoanlage



Bild 23.