

DEKRA Automobil GmbH
Anton-Ditt-Bogen 1a, 80939 München

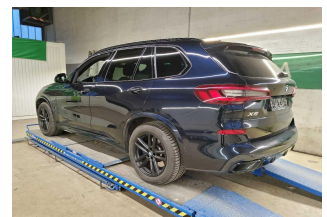
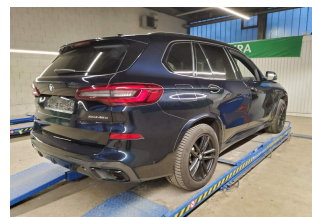
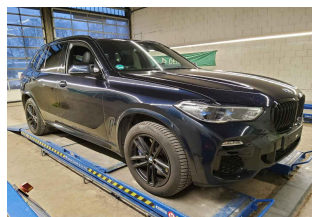
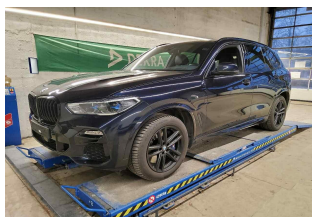
Mobility Concept GmbH
Grünwalder Weg 34
82041 Oberhaching

DEKRA Automobil GmbH
Niederlassung München
Anton-Ditt-Bogen 1a
80939 München
Telefon 089 / 31690-0
Fax 089 / 31690-222
E-Mail
muenchen-nord.automobil@dekra.com



Ansprechpartner:
Muhammet Karabulut
Tel. direkt 089 31690-0

Zustandsbericht/Minderwertgutachten-Leasing

**Kennzeichen****M RH9899E****FIN****WBATA610609H05473**

Vorgang

Kunden-Nr.
Auftraggeber
Ihr Auftrag vom
Besichtigung

0210003894
Mobility Concept GmbH, Grünwalder Weg 34, 82041 Oberhaching
13.12.2024
13.12.2024, 08:00 Uhr, durch Herrn Muhammet Karabulut bei DEKRA Automobil GmbH Rücknahmezentrum München-Lochhausen, Lochhausener Str. 207, 81249 München ohne Anwesenheit einer bevollmächtigten Person.
13.12.2024
Leasing-Nr. 346916

Bewertet auf
Betrifft

Zusammenfassung

Reparaturkosten gesamt	mit MwSt.	-7.923,00 EUR
	ohne MwSt.	-6.657,99 EUR
Minderwerte aus Rep.-kosten	mit MwSt.	-7.328,00 EUR
	ohne MwSt.	-6.157,99 EUR

Bemerkungen

Diese Dienstleistung wurde entsprechend den Vorgaben des Auftraggebers (Kriterien der fairen Fahrzeugbewertung) erstellt. Im Einzelfall können Abweichungen zum DEKRA Standard vorliegen.

Diese Dienstleistung wurde entsprechend den vertraglichen Vorgaben des Auftraggebers erstellt. Im Einzelfall können Abweichungen zum DEKRA Standard vorliegen.

Bei der Lackschichtdickenmessung wurden bei mindestens drei Messungen pro Bauteil Lackschichtdicken von 95 µm bis 243 µm festgestellt.

Es wurde eine optische Überprüfung auf Vorschäden und eine Lackschichtdickenmessung vorgenommen. Dabei wurden Nachlackierungen an folgenden Karosserieteilen festgestellt:

Motorhaube, Kotflügel links, Tür vorne links, Tür hinten links.

Die vorgefundenen Besichtigungsbedingungen waren ausreichend. Das Fahrzeug / Objekt wurde von unten besichtigt. Im Rahmen der Fahrzeug / Objektbesichtigung wurde ein Probelauf des Motors durchgeführt.

Für die Bearbeitung des Vorganges standen folgende Unterlagen zur Verfügung: - Fz-Schein/Zul.Beschein. Teil I
2 Hauptschlüssel, 1 Nebenschlüssel vorgelegt.

Fahrzeugdaten

Erstzulassung	23.06.2021	Letzte Zulassung	23.06.2021
Hersteller	BMW	Marke	BMW
Typ / Verkaufsbez.	X5 xDrive45e	Aufbauart	Geländewagen
Türen	5	Sitzplätze	5
Fahrzeug-Ident.-Nr.	WBATA610609H05473	Achsen / angetr. Achsen	2 / 2
Radstand (mm)	2975	zul. Gesamtmasse	3150 kg
HSN / TSN	0005 / CXH	Schlüssel-Nr.	10136760
Km-Stand abgelesen	86089	Nächste HU §29 StVZO	06 / 2026
Energiequelle / Kraftstoff	Hybr.B/E ext.aufl.	Zylinderanzahl	6 / Hybridantrieb
Leistung (kW)	210	Hubraum (ccm)	2998
Schadstoffklasse:	EURO6;WLTP;AP;PI/CI; M, Antriebsart		Allrad
	N1 I		
Getriebe / Gänge	Automatik / 8	Felgen	Leichtmetall
Farbe	Carbonschwarz Metallic (416)	Polster / Farbe	Leder / Schwarz

Es wird unterstellt, dass die Gesamtleistung dem abgelesenen Km-Stand entspricht.

Räder / Reifen

Achse	Reifenbezeichnung	Hersteller/Typ	Art	Profiltiefe
1 links	275 / 45 R 20 110 Y	Pirelli / P-Zero (PZ4) r-f * FSL	S / O / F	5 mm
rechts	275 / 45 R 20 110 Y	Pirelli / P-Zero (PZ4) r-f * FSL	S / O / F	5 mm
2 links	305 / 40 R 20 112 Y	Pirelli / P-Zero (PZ4) r-f * FSL	S / O / F	6 mm
rechts	305 / 40 R 20 112 Y	Pirelli / P-Zero (PZ4) r-f * FSL	S / O / F	6 mm

Ersatzrad/Pannenset kein Ausstattungsgegenstand

S/ Sommer; /O Original; /F Runflat;

zusätzlicher Reifensatz

Reifenbezeichnung	Hersteller/Typ	Art	Profiltiefe
265 / 50 R 19 110 H	Pirelli / Scorpion Winter r-f * FSL	W / O / F	6 mm
265 / 50 R 19 110 H	Pirelli / Scorpion Winter r-f * FSL	W / O / F	6 mm
265 / 50 R 19 110 H	Pirelli / Scorpion Winter r-f * FSL	W / O / F	6 mm
265 / 50 R 19 110 H	Pirelli / Scorpion Winter r-f * FSL	W / O / F	6 mm

W/ Winter; /O Original; /F Runflat;

Felgen: Leichtmetall

Serienausstattung

Serie: Active Guard Plus, Airbag für Fahrer und Beifahrer, Airbag: Knieairbag, Airbag: Kopfairbag für 1. und 2. Sitzreihe, Airbag: Seitenairbag für Fahrer- und Beifahrer, Akustischer Fußgängerschutz, Alarmanlage, Allradantrieb xDrive, Allradantrieb xDrive, Ambientes Licht, Anti-Blockier-System (ABS) inkl. Bremsassistent und dynamische Bremsleuchten, Armauflagen vorne und hinten, Auspuffendrohre mit Chromblenden, links und rechts, Auto Start-/Stop Funktion, Außentemperaturanzeige, BMW eDrive Dienste, Bordcomputer, Bremsleuchte, dritte, ConnectedDrive Services, Dachreling Aluminium satiniert, Drehzahlmesser, Dynamische Stabilitäts Control (DSC), inkl. Dynamic Traction Control (DTC), Einstiegsleisten mit BMW Schriftzug, Fahrwerk: Adaptive 2-Achs Luftfederung, Favoritentasten, Fensterheber elektrisch vorn und hinten, Frontscheibenwaschdüsen beheizt, Fußmatten in Velours, Gepäckraumtrennnetz, Geschwindigkeitsregelung mit Bremsfunktion, Getriebe: 8-Gang-Automatic Getriebe Steptronic, Heckklappe zweiteilig, Heckleuchten in LED-Technik, Heckscheibenheizung, Heckscheibenwischer, Innenbeleuchtung, Intelligenter Notruf inkl. TeleServices und BMW Unfallhilfe, Interieurleisten Aluminium Mesheffect dunkel, Klimaautomatik mit 2,5-Zonenregelung und erweiterten Umfängen, Kopfstützen (5), vorn und hinten, LED-Nebelscheinwerfer, LED-Scheinwerfer, Lackierung: Uni-Lackierung, Ladekabel (230V) für Haushaltssteckdose (Schuko), Ladekabel (Mode 3), Ladeklappe, Lenkrad: Sport-Lederlenkrad, Lenksäulenlängsverstellung elektrisch, Mittelarmlehne im Fond, Navigationssystem: BMW Live Cockpit Professional, Paket: Connected Package Professional, Paket: Erweitertes Außenspiegelpaket, Park Distance Control (PDC), vorn und hinten, Parkbremse, elektromechanisch, Parking Assistant Kamera- und ultraschallbasiertes Parkassistentensystem, Personal Profile, Polster: Stoff/Alcantara, Radio BMW Professional mit 6 Lautsprechern, Radiozubehör: DAB-Tuner, Radiozubehör: USB-Anschluss, Regensensor mit automatischer Fahrlichtsteuerung, Räder: 19" Leichtmetallräder V-Speiche 734 Reflexsilber, Räderzubehör: Radschraubensicherung, Räderzubehör: Reifendruck-Kontrolle, Schlüsselloser Motorstart, Servotronic, Sitze: Kindersitzbefestigung ISOFIX, Sitze: Rücksitzlehne umklappbar und 40:20:40 teilbar, Sitze: Sitzheizung für Fahrer und Beifahrer, Sitze: Sitzverstellung, elektrisch, mit Memory, Sitze: Sportsitze für Fahrer und Beifahrer, Steckdosen (12V), Teleservices, Warndreieck, Wegfahrsperrung, Wärme-/Sonnenschutzverglasung, Zentralverriegelung, iDrive - Controller

Sonderausstattung

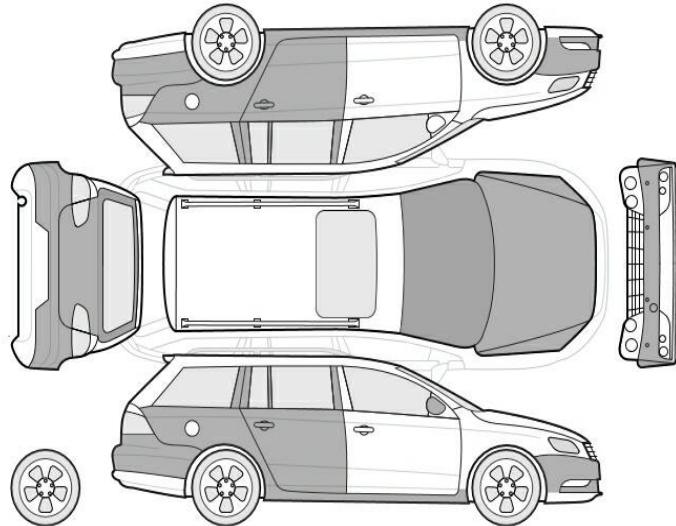
Code	Bezeichnung
5AS	Driving Assistant
3DZ	Entfall Zusatz-Schriftzug außen Entfall M Logos Seitenwände vorn
5AC	Fernlichtassistent
4AW	Instrumententafel in Sensatec
4KM	Interieurleisten Aluminium Mesheffect dunkel in Verbindung mit M Sportpaket
	Lackierung: Metallic in Verbindung mit M Sportpaket
775	M Dachhimmel anthrazit
3MC	M Dachreling Hochglanz Shadow Line
7M9	M Hochglanz Shadow Line mit erweiterten Umfängen
2NH	M Sportbremse
7R7	Paket: Innovationspaket
337	Paket: M Sportpaket (45e)
	Polster: Leder Vernasca designperforiert
488	Sitze: Lordosenstütze für Fahrer und Beifahrer
3KA	Verglasung: Akustikverglasung
420	Verglasung: Sonnenschutzverglasung

Allgemeinzustand und Wartung

Abgesehen von den beschriebenen Schäden/Mängeln weist das Fahrzeug/Objekt einen, bezogen auf Alter und Nutzung, üblichen Gesamtzustand auf.

Wartungsnachweis: digital
letzte Wartung: am 11.03.2024 bei Kilometerstand 66.298

Nicht akzeptierter Zustand / Ausstehende Reparaturen



Bezeichnung des Schadens / Rep.-Weg	Rep.Kost Anrechnung		Minderwert in EUR	
	brutto		brutto	netto
1. Scheinwerfer links, Steinschlag mit Rissbildung, erneuern (Bild 16, 17)	5.752	voll	-5.752	-4.833,61
2. Blende Auspuff links, Lackablösung, erneuern (Bild 28, 29)	555	voll	-555	-466,39
3. Stoßfänger vorne Lackierung, verschrammt, lackieren mit Lackaufbau (Bild 18, 19)	645	anteilig	-380	-319,33
4. Heckklappe, eingedellt, instandsetzen und lackieren mit Lackaufbau (Bild 22, 23, 24, 25, 26, 27)	804	anteilig	-474	-398,32
5. Stoßfänger hinten Lackierung, zerkratzt, smart repair (Bild 20, 21)	167	voll	-167	-140,34
Rep.Kosten insgesamt / Minderwert	7.923		-7.328	-6.157,99

Akzeptierter Zustand / Gebrauchsspuren

Folgende Schäden sind in Anbetracht des Alters, der Laufleistung und dem Einsatzzweck als Gebrauchsspur einzustufen.

Bezeichnung des Schadens

Sitzbezug vorne rechts, zerkratzt,
 Frontscheibe, Steinschlag, Gebrauchsspur
 Motorhaube Lackierung, Steinschlag,
 Gebrauchsspur
 Außenspiegel rechts Blinkleuchte, zerkratzt,
 Gebrauchsspur
 Tür hinten rechts Lackierung, zerkratzt,
 Gebrauchsspur
 Seitenteil hinten rechts Lackierung, zerkratzt,
 Gebrauchsspur
 Seitenteil hinten rechts Schutzleiste
 Lackierung, zerkratzt, Gebrauchsspur
 Heckklappe Lackierung unterhalb, zerkratzt,
 Gebrauchsspur
 Seitenteil hinten links Schutzleiste Lackierung,

zerkratzt, Gebrauchsspur
Tür hinten links Lackierung, zerkratzt,
Gebrauchsspur
Seitenschweller links Lackierung, zerkratzt,
Gebrauchsspur
Seitenschweller rechts Lackierung, zerkratzt,
Gebrauchsspur

Hinweise

Alle Beträge (ausgenommen eines evtl. aufgeführten merkantilen Minderwertes) beinhalten die gesetzliche Mehrwertsteuer. Minderwerte sind brutto und netto ausgewiesen.
Alle systemseitig ermittelten Werte können Auf- oder Abrundungen enthalten.

Der Sachverständige
Muhammet Karabulut

Im Rahmen einer Weitergabe oder Veröffentlichung dieses Dokuments, sind die allgemein gültigen datenschutzrechtlichen Grundsätze, insbesondere hinsichtlich der Anonymisierung personenbezogener Daten, zwingend einzuhalten.

Dieses Dokument wurde elektronisch gefertigt und ist auch ohne Unterschrift gültig.

Die ausgeführte Fahrzeugdokumentation sowie der dokumentierte Fahrzeugzustand wurden von folgenden Personen geprüft und bestätigt.

Fahrer, der das Fahrzeug abstellt / übergibt / abgeliefert		
13.12.2024	.	.
Datum	Name in Druckbuchstaben	Unterschrift
DEKRA Sachverständiger		
Datum	Name in Druckbuchstaben	Unterschrift
Empfänger / Spediteur / Abholer / Bevollmächtigter des Autohauses		
Datum	Name in Druckbuchstaben	Unterschrift

DEKRA Automobil GmbH Niederlassung München 80939 München Anton-Ditt-Bogen 1a
 Tel.: 089 / 31690-0 Fax: 089 / 31690-222

G U T A C H T E N / K A L K U L A T I O N NR 1792 13.12.2024

FABRIKAT	BMW	X5(G05)	XDRIVE 45E TYP-CODE 01 XD 30
AUSSTATTG	AB 05.2021 KAEITEMITTEL R1234YF SONNENSCHUTZVERGL H TELESERVICE RADIO PROFESSIONAL FERNLICHTASSISTENT AKUSTIKVERGLASUNG SITZHEIZUNG V SITZVERST ELEKTR MEM GEPAECKRAUMTRENNNETZ DRIVING ASSISTANT M LEDERLENKRAD RADSCHR-SICHERUNG 275/45-305/40 R20..Y FENSTERRAHM SCHWARZ SHADOW-LINE M AERODYNAMIK-PAKET REIFEN MIT NOTLAUF	ABGASNORM RDE II AMBIENTE INNENBEL CO2 UMFANG A-SPIEG AUT ABLENDB SURROUND-SOUNDSYSTEM LASERLICHT SITZBEZUEGE LEDER AKUST FUSSGAENGERSCH LORDOSENSTUETZE DIEBSTAHLWARNANLAGE PARK-ASSIST REIFENDRUCKANZEIGE PNEUMAT FEDER 2 ACHS 9-/10.5 J X 20 AL INSTR-TAFEL SENSATEC INTERIEURL ALU MESH ALLRADANTRIEB	M SPORT PAKET KLIMAAUTOMAT 5-ZONEN KOMFORT ZUGANG-SYS DAB TUNER NEBELSCHEINW LED DACHHIMMEL ANTHRAZIT SPORTSITZE V LIVE COCKPIT PRO GESETZLICHER NOTRUF HEAD-UP DISPLAY 2998CCM 210KW/81KW 8-GANG AUTOMATIK M SPORTBREMSE DACHREILING SHADOW ACTIVE GUARD FUSSGAENGERSCHUTZ EU SPEZIFISCH

A R B E I T S L O H N	ZEITBASIS	12 AW=1 STD	PREIS/KL 1 =167.31	EUR/STD
			PREIS/KL 2 =167.31	EUR/STD
			PREIS/KL 3 =167.31	EUR/STD

ARB. POS. NR/ LEIT-NR	INSTANDSETZUNGS-/ EINZEL-/ VERBUNDARBEITEN	KL	AW	ARB.- PREIS
KN	ZEITZUSCHLAG FUER EINE HAUPTARBEIT	3	2	27.89
51 11 656	VERKLEIDUNG STOSSFAENGER V AUS-/EINBAUEN UMFASST: FRONTZIERGITTER MITTE AB-/ANBAUEN	3	13	181.25
63 12 836	SCHEINWERFER L AUS-/EINBAUEN (STOSSFAENGER AUSGEBAUT) UMFASST: SCHEINWERFER EINSTELLEN	2	7	97.60
63 12 612	SCHEINWERFER L ERSETZEN (AUSGEBAUT)	2	3	41.83

E R S A T Z T E I L E PREISSTAND : 01.12.2024 / 01

LEIT-NR	BEZEICHNUNG	TEILE-NR	PREIS
0561	SCHEINWERFER L	63 11 9 850 425	4485.28
	SYSTEM AUDATEX		BLATT 1

S C H L U S S K A L K U L A T I O N				EUR	EUR

A R B E I T S L O H N	ZEITBASIS	12 AW = 1 STD			
GESAMT KL 2	10 AW X	167.31 EUR/STD		139.43	
GESAMT KL 3	15 AW X	167.31 EUR/STD		209.14	
GESAMTSUMME ARBEITSLOHN				348.57
E R S A T Z T E I L E				4 485.28	
GESAMTSUMME ERSATZTEILE				4 485.28
R E P A R A T U R K O S T E N OHNE MWST.....					4 833.85

MWST 19.00 %					918.43
R E P A R A T U R K O S T E N MIT MWST.....					5 752.28

ERLAEUTERUNGEN:

E-TEILE-PREISE=UPE D HERST/IMPORT
 E-TEILE-NR NICHT UNBEDINGT BST-NR
)=ZEITANTEILE IN ANDERER POS ENTH

* = ANWENDERANGABEN
 KN = KEINE ERSATZTEIL-/ARB-POS-NR
 ZAX=ZEITERHEBUNG DURCH AUDATEX