



Bild 1 : Diagonal vorn links

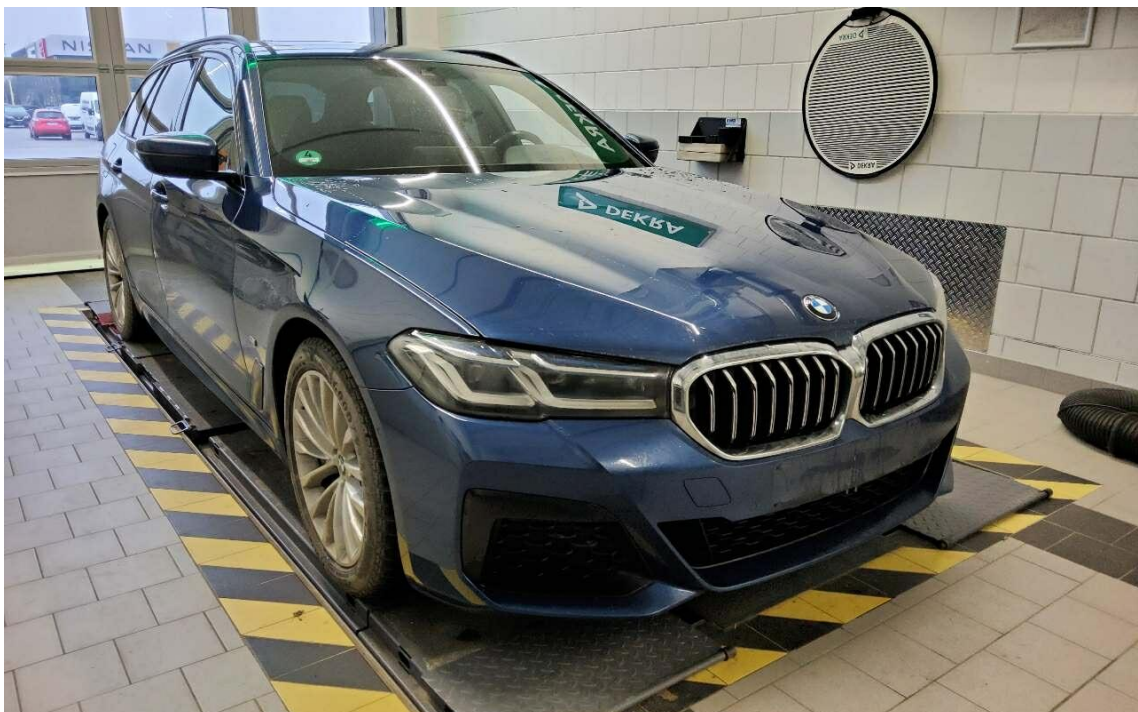


Bild 2 : Diagonal vorn rechts



Bild 3 : Diagonal hinten rechts

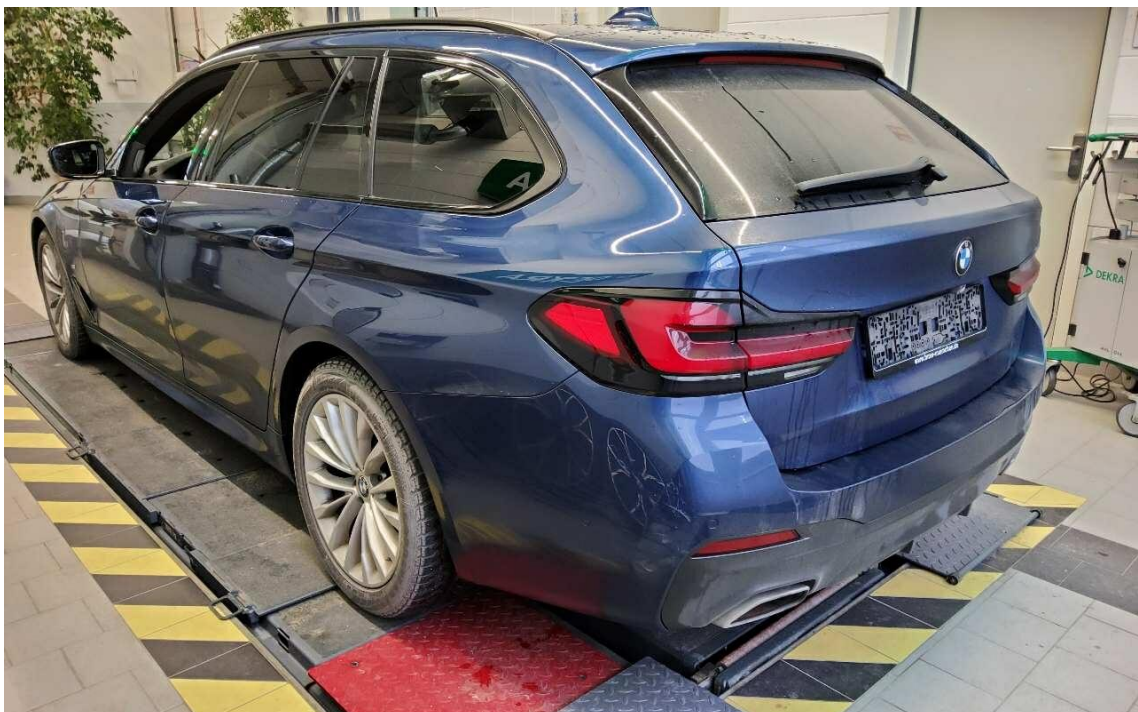


Bild 4 : Diagonal hinten links



Bild 5 : Fahrzeugunterseite



Bild 6 : Kombiinstrument (betriebsbereit) mit Km-Stand

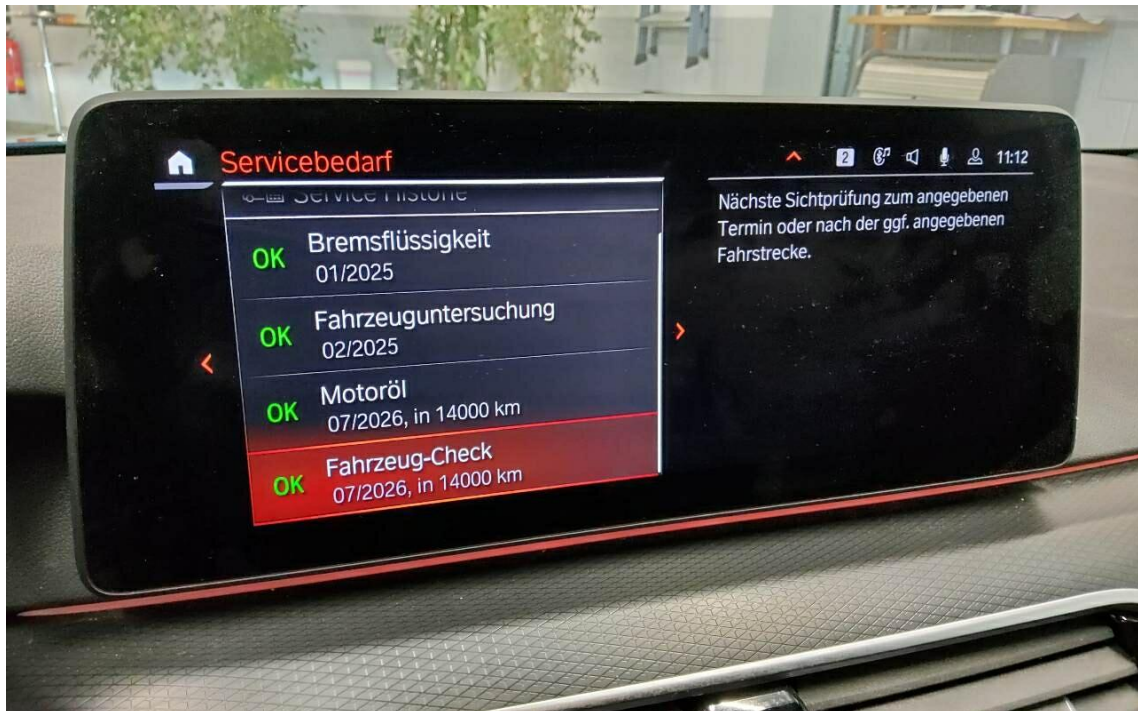


Bild 7 : Serviceintervallanzeige



Bild 8 : Durch geöffnete Fahrtüre: Fahrersitz, Armaturenbrett und Schalthebel



Bild 9 : Durch geöffnete hintere Tür: Rücksitzbank

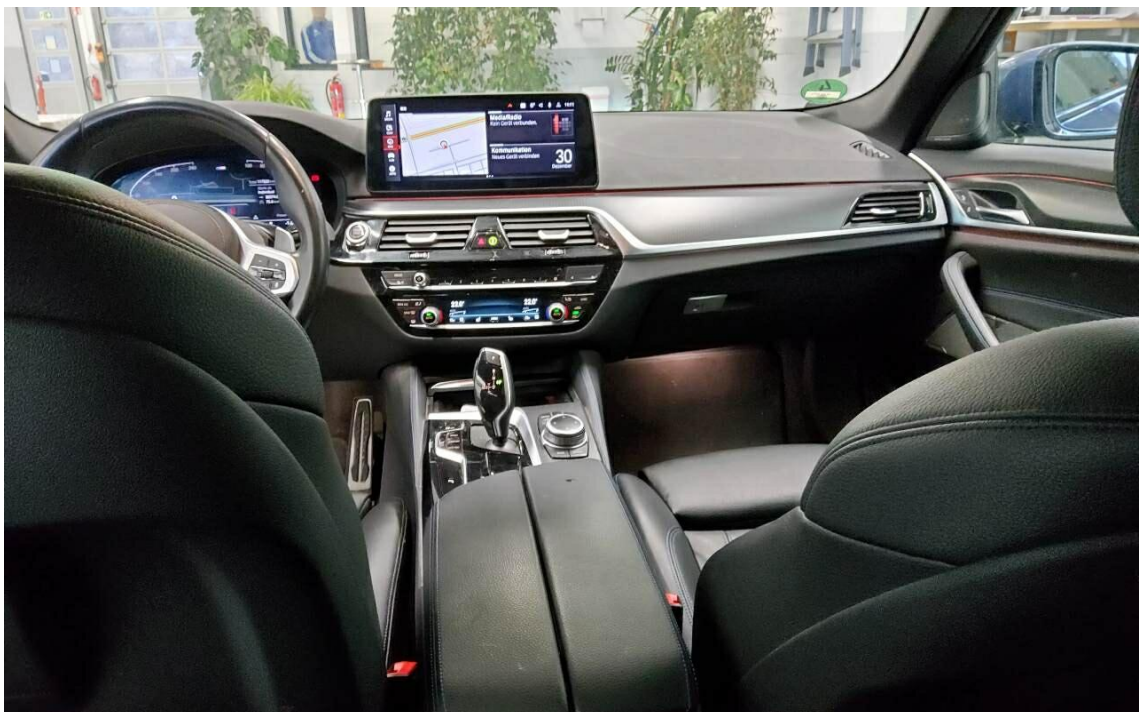


Bild 10 : Mittelkonsole (Radio/Navi eingeschaltet)



Bild 11 : Serviceheft letzter Eintrag, alle Fahrzeugschlüssel, Bordmappe

Teil I	8	28.01.2022	0005	DCG00065 0	2	2	250/4400	250
	J	M1	AC		18	4963	1858	
	E	WBA51AJ020CJ94324	6		20	1498	--2000	
	D.1	BMW			10		90	C -
		G5K			V.7	169	2615	2615
		51AJ			7.1	1270	1455	-
	D.2	IAA50800			8.1	1270	1455	-
					U.1	73	3300	69
	D.3	540D XDRIVE			Q.1	2000	750	5 -
	2	BAYER. MOT. WERKE-BMW			70.1	245/35 R20 95Y C CI		
		Fz z. Pers. bef. b. 8 Spl.			15.2	275/30 R20 97Y C CI		
	5	Kombilimousine			15.3	-		
	V.9	715/2007*2018/1832AP			18	Blau	5	
	14	EURO6:WLTP:AP:PI/C: M. N1 I			X	e1*2007/46*1750*13		
	P.3	Hybr. Diesel/E			6	27.09.2021	M K	GF676835
	10	0010	36AP	Z993	21			
	23	7.2/8.2: +150 b. Anhängetrieb *ww.AFK it. EGTG *Zu P2/P4: N						
	8	ennleistung 2.2 kW *						

Bild 12 : ZLB Teil 1 (ohne Halterdaten)



Bild 13 : 2. Radsatz

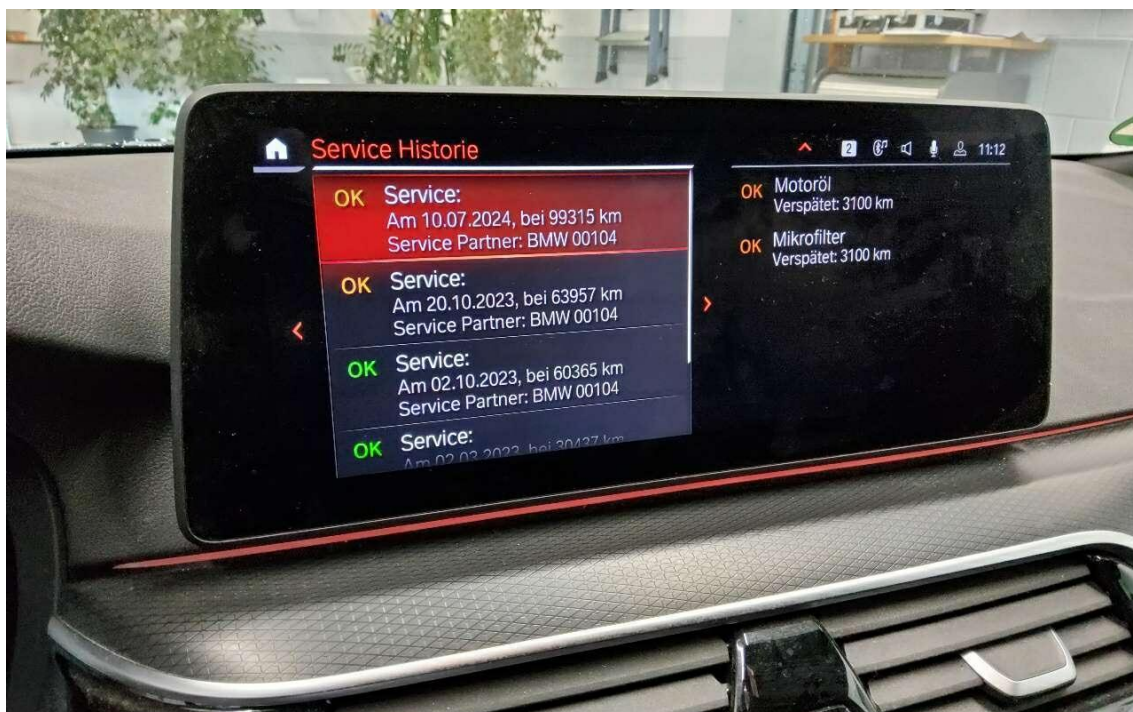


Bild 14 : Service Historie

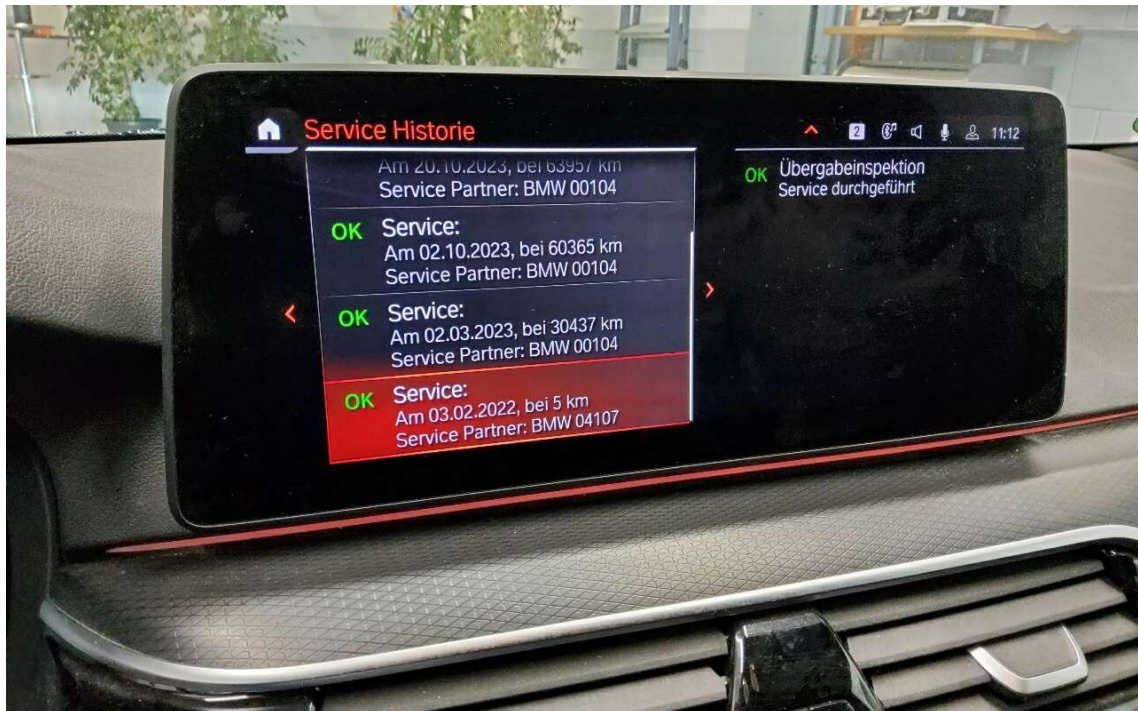


Bild 15 : Service Historie



Bild 16 : Frontspoiler Lackierung, verschrammt, lackieren mit Lackaufbau





Bild 17 : Frontspoiler Lackierung, verschrammt, lackieren mit Lackaufbau

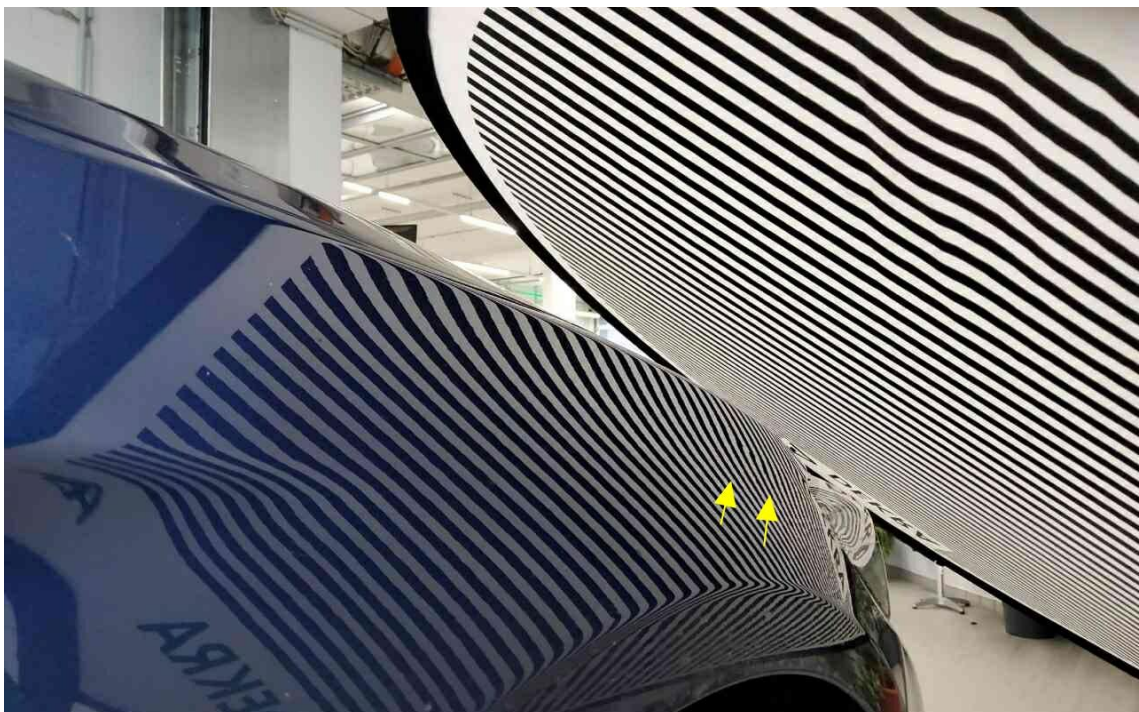


Bild 18 : Kotflügel vorne rechts, eingedellt, drücken



Bild 19 : Dachrahmen rechts, eingedellt, drücken



Bild 20 : Verkleidung Heckklappe, zerkratzt, Gebrauchsspur



Bild 21 : Außenspiegel rechts Lackierung, zerkratzt, lackieren mit Lackaufbau

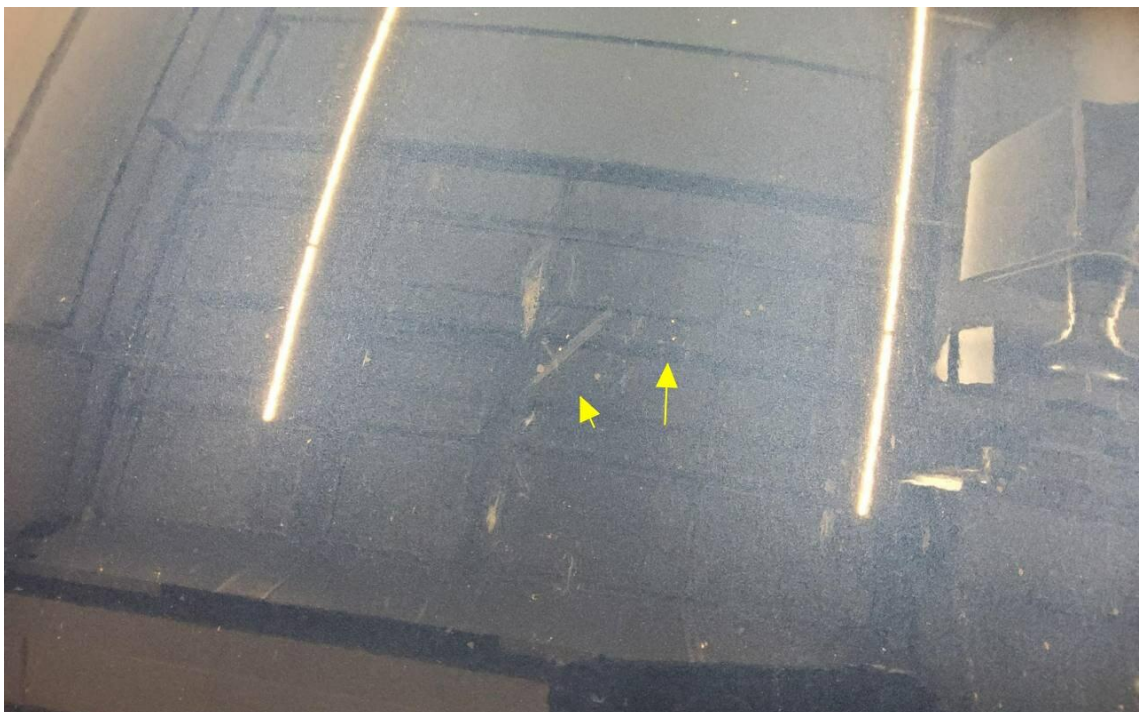


Bild 22 : Motorhaube Lackierung, viele Steinschläge, Gebrauchsspur



Bild 23 : Motorhaube Lackierung, viele Steinschläge, Gebrauchsspur



Bild 24 : Frontscheibe, Steinschlag, Gebrauchsspur



Bild 25 : Leichtmetallfelge der Winterräder hinten links verkratzt, Gebrauchsspur

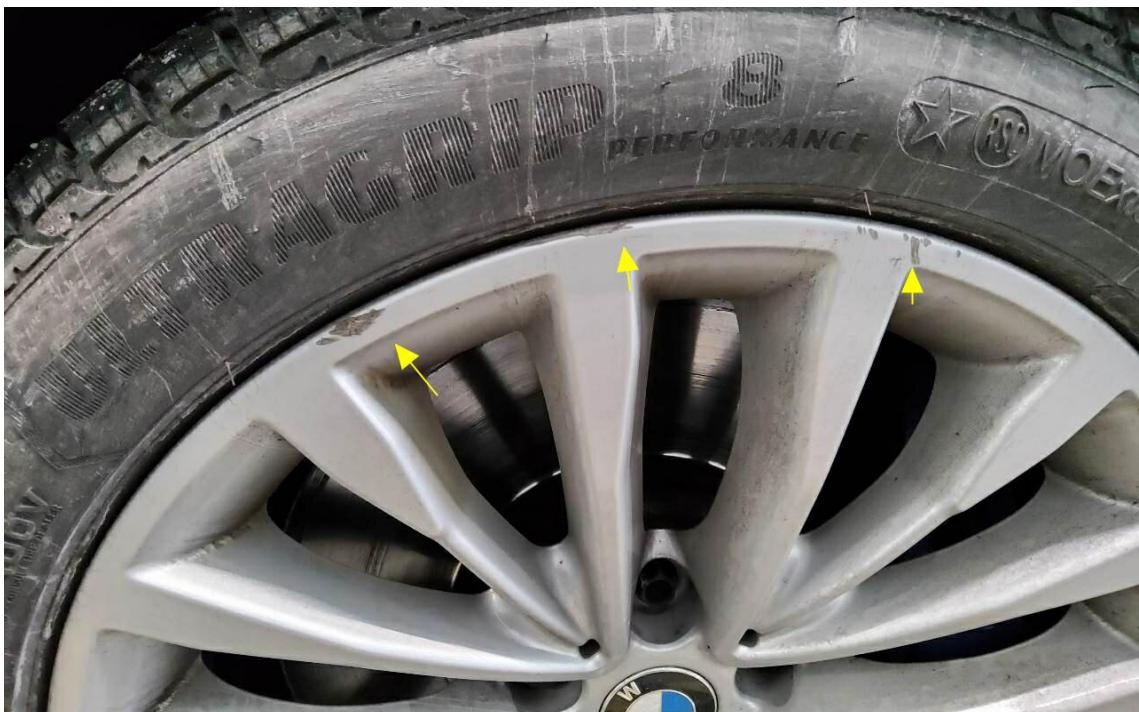


Bild 26 : Leichtmetallfelge der Winterräder vorne links verschrammt

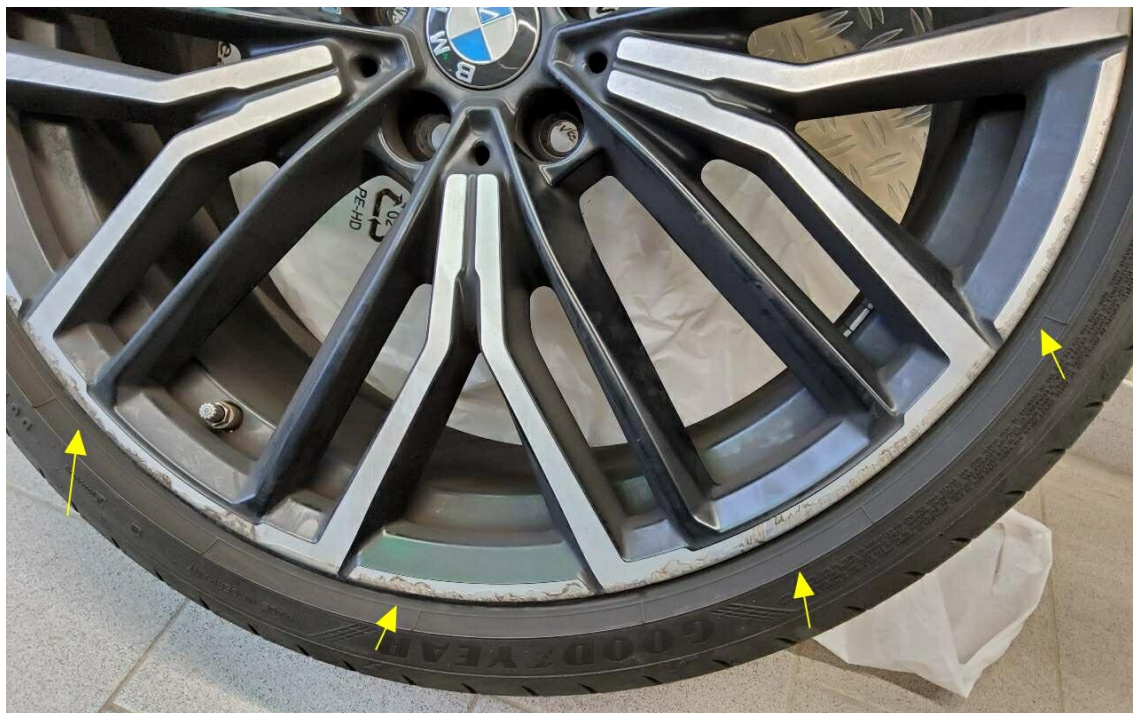


Bild 27 : Leichtmetallfelge der Sommerräder vorne rechts verschrammt

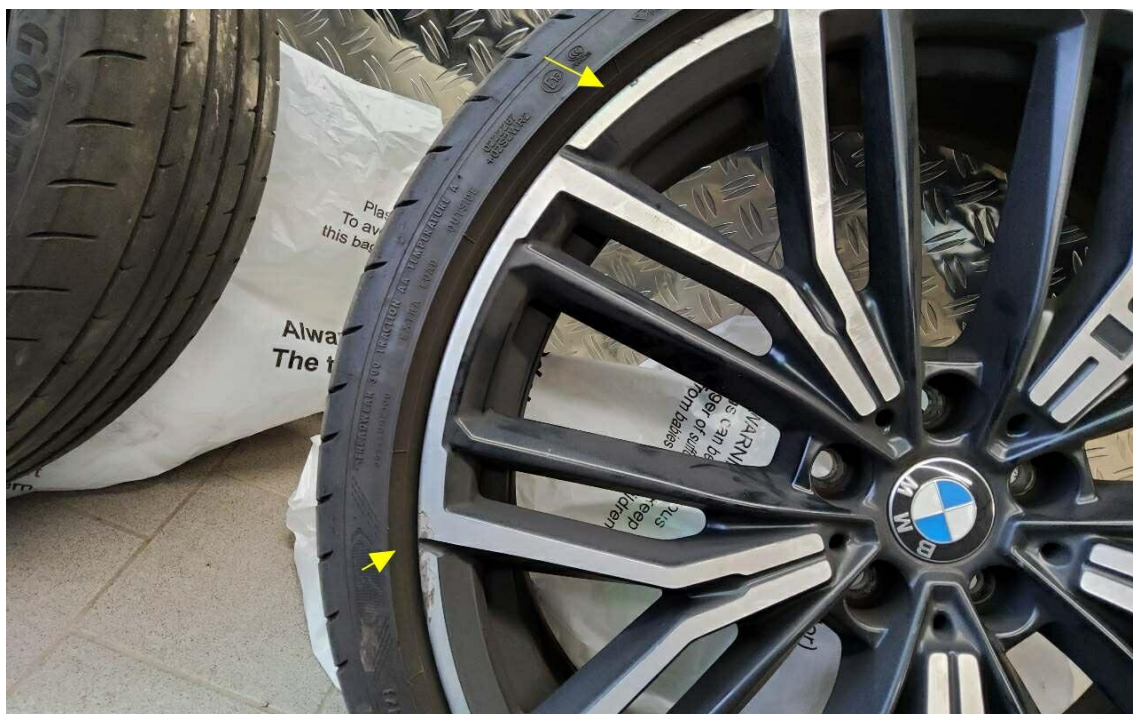


Bild 28 : Leichtmetallfelge der Sommerräder vorne rechts verschrammt



Bild 29 : Leichtmetallfelge der Sommerräder vorne links verkratzt, Gebrauchsspur



Bild 30 : Stoßfänger hinten plastisch verformt

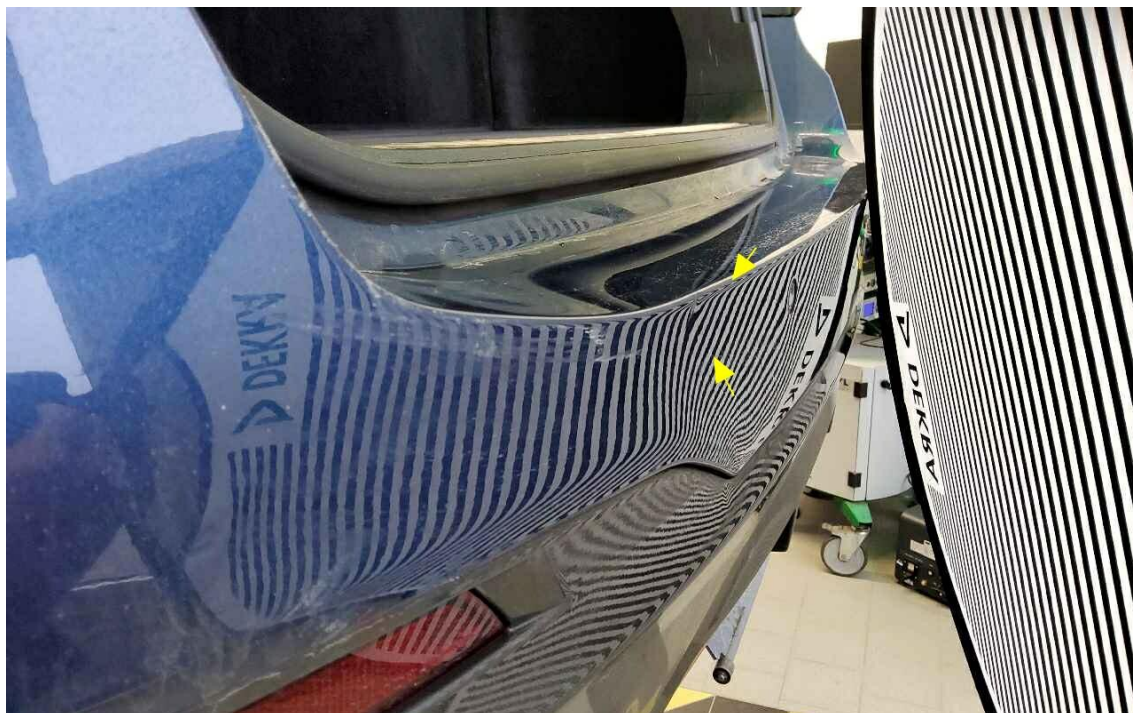


Bild 31 : Stoßfänger hinten plastisch verformt



Bild 32 : Stoßfänger hinten plastisch verformt



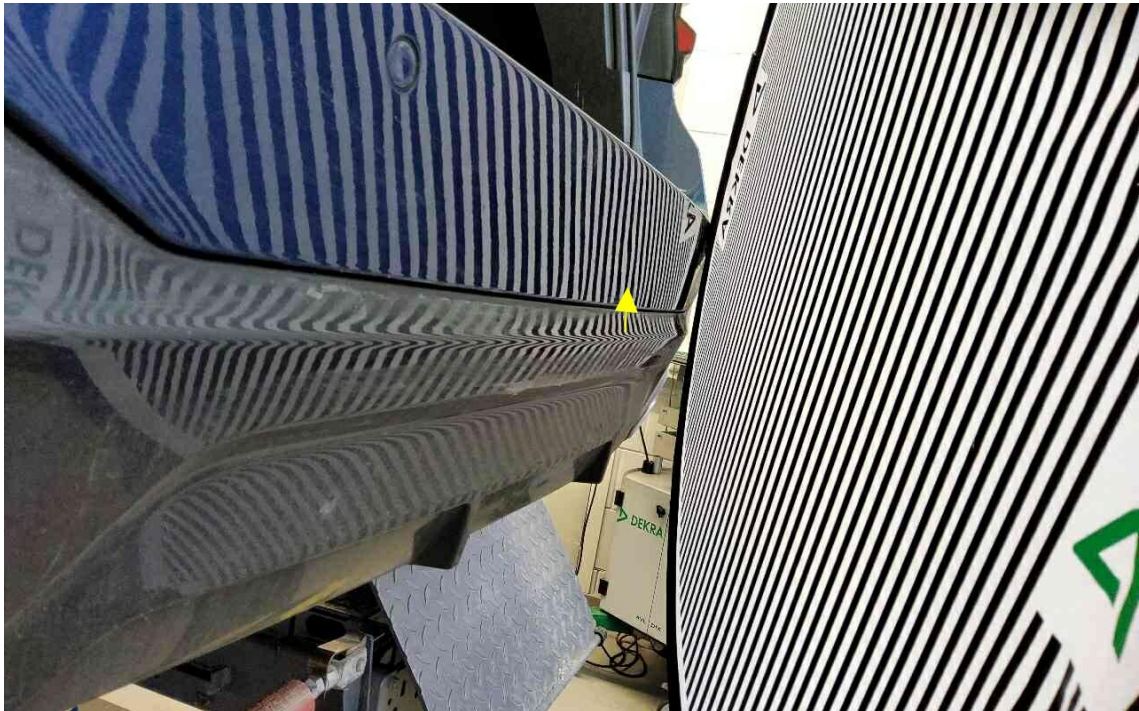


Bild 33 : Stoßfänger hinten plastisch verformt