

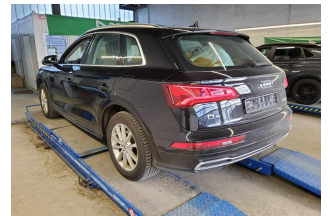
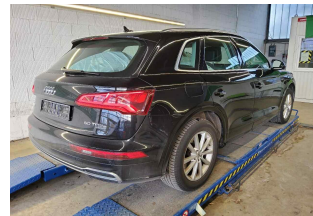
DEKRA Automobil GmbH
Lochhausener Str. 207, 81249 München

Mobility Concept GmbH
Grünwalder Weg 34
82041 Oberhaching

DEKRA Automobil GmbH
Rücknahmezentrum
München-Lochhausen
Lochhausener Str. 207
81249 München
Telefon 089 / 31690-0
Fax 089 / 31690-222
E-Mail
muenchen-nord.automobil@dekra.com

Ansprechpartner:
Joachim Murgott
Tel. direkt 089 31690-0

Zustandsbericht / Minderwertgutachten



Kennzeichen

M MG9000E

FIN

WAUZZZFY4L2093707

Vorgang

Kunden-Nr.
Auftraggeber
Ihr Auftrag vom
Besichtigung

0210003894
Mobility Concept GmbH, Grünwalder Weg 34, 82041 Oberhaching
13.01.2025
13.01.2025, durch Herrn Joachim Murgott bei DEKRA Automobil GmbH
Rücknahmezentrum München-Lochhausen, Lochhausener Str. 207, 81249 München
ohne Anwesenheit einer bevollmächtigten Person.

Bewertet auf
Betrifft

13.01.2025
Leasing-Nr. 316914

Zusammenfassung

Reparaturkosten gesamt	mit MwSt.	-15.577,00 EUR
	ohne MwSt.	-13.089,91 EUR
Minderwerte aus Rep.-kosten	mit MwSt.	-14.181,00 EUR
	ohne MwSt.	-11.916,80 EUR

Bemerkungen

Diese Dienstleistung wurde entsprechend den Vorgaben des Auftraggebers (Kriterien der fairen Fahrzeugbewertung) erstellt. Im Einzelfall können Abweichungen zum DEKRA Standard vorliegen.

Es wurde eine optische Überprüfung auf Vorschäden und eine Lackschichtdickenmessung vorgenommen. Dabei wurden Nachlackierungen an folgenden Karosserieteilen festgestellt: Stoßfänger und Seitenwand hinten rechts. Keine genauen Angaben zu Schadenshöhe und Umfang.

Die vorgefundenen Besichtigungsbedingungen waren ausreichend. Das Fahrzeug / Objekt wurde von unten besichtigt. Im Rahmen der Fahrzeug / Objektbesichtigung wurde ein Probelauf des Motors durchgeführt. Für die Bearbeitung des Vorganges standen folgende Unterlagen zur Verfügung: - Fz-Schein/Zul.Beschein. Teil I 2 Hauptschlüssel vorgelegt.

Fahrzeugdaten

Erstzulassung	08.12.2020	Letzte Zulassung	08.12.2020
Hersteller	AUDI	Typ / Verkaufsbez.	Q5 50 TFSI e quattro S tronic
Aufbauart	Geländewagen	Türen	5
Sitzplätze	5	Fahrzeug-Ident.-Nr.	WAUZZZFY4L2093707
HSN / TSN	0588 / BQM	Schlüssel-Nr.	10115093
Km-Stand abgelesen	125811	Nächste HU §29 StVZO	11 / 2025
Energiequelle / Kraftstoff	Hybr.B/E ext.auf.	Zylinderanzahl	/
Leistung (kW)	185	Hubraum (ccm)	1984
Felgen	Leichtmetall	Farbe	Mythoschwarz Metallic (Y9T)

Es wird unterstellt, dass die Gesamtleistung dem abgelesenen Km-Stand entspricht.

Räder / Reifen

Achse	Reifenbezeichnung	Hersteller/Typ	Art	Profiltiefe
1 links	235 / 60 R 18 103 V	Michelin / Latitude Sport 3 AO	S / O	6 mm
rechts	235 / 60 R 18 103 V	Michelin / Latitude Sport 3 AO	S / O	6 mm
2 links	235 / 60 R 18 103 V	Michelin / Latitude Sport 3 AO	S / O	6 mm
rechts	235 / 60 R 18 103 V	Michelin / Latitude Sport 3 AO	S / O	6 mm
Pannenset				

S/ Sommer; /O Original; /F Runflat;

zusätzlicher Reifensatz

Reifenbezeichnung	Hersteller/Typ	Art	Profiltiefe
235 / 60 R 18 107 H	Dunlop / SP Winter Sport 3D MS AO	W / O	6 mm
235 / 60 R 18 107 H	Dunlop / SP Winter Sport 3D MS AO	W / O	6 mm
235 / 60 R 18 107 H	Dunlop / SP Winter Sport 3D MS AO	W / O	6 mm
235 / 60 R 18 107 H	Dunlop / SP Winter Sport 3D MS AO	W / O	6 mm

W/ Winter; /O Original;

Felgen: Leichtmetall

Serienausstattung

Serie: Airbag für Fahrer und Beifahrer, Airbag: Seitenairbags vorn und Kopfairbagsystem, Allradantrieb "quattro" mit ultra-Technologie, Anti-Blockier-System (ABS), Antriebs-Schlupf-Regelung (ASR), Audi connect Notruf & Service inklusive Fahrzeugsteuerung, Audi drive select, Audi pre sense city, Außenspiegel elektrisch einstell- und beheizbar, Außenspiegelgehäuse in Wagenfarbe, Bergabfahrassistent, Dachhimmel in Stoff, Dachkantenspoiler, Dachquerträger, Dachreling mit Dachträgererkennung, eloxiert, Dekoreinlagen Micrometallic silber, Drehzahlmesser, Einstiegsleisten mit Aluminiumeinlage, Elektromechanische Parkbremse, Elektronische Differentialsperre (EDS), Elektronische Stabilisierungskontrolle (ESC), Fahrer-Informationssystem mit

Farbdisplay, Fahrwerk: Dynamikfahrwerk, Fensterheber elektrisch vorn und hinten, Funkschlüssel (ohne Safe-Lock), Fußmatten vorn und hinten aus Velours, Geschwindigkeitsbegrenzer, einstellbar, Getriebe: S tronic (7-Stufen), Heckscheibe beheizbar, Heckscheibenwischer, Innenbeleuchtung, Kindersicherung manuell, Kindersitzbefestigung ISOFIX und Top Tether für die äußeren Fondsitze, Komfortklimaautomatik 3 Zonen, Kopfstützen (3) hinten, Kopfstützen vorne, LED-Heckleuchten, Lackierung: Uni, Ladekabel Mode 3 für öffentliches Laden 11 kW, Lenkrad: Lederlenkrad im 3-Speichen-Design mit Multifunktion, Lenksäule in Höhe und Abstand mechanisch einstellbar, Licht-/Regensensor, Mittelarmlehne hinten, Mittelarmlehne vorn, Netzladekabel, Ottopartikelfilter, Paket S line Exterieurpaket, Rad: Aluminium-Gussräder 18" (4 Stück) im 5-Arm-Turbinen-Design, Rad: Reifendruck-Kontrollanzeige, Rad: Reifenreparaturset, Radio: MMI Radio plus, Radiozubehör: 8 Lautsprecher (passiv) vorn und hinten, Radiozubehör: Digitaler Radioempfang (DAB), Radiozubehör: Elektrische Schnittstelle für externe Nutzung, AUX-IN und USB, Scheibenwischer-Intervallschaltung mit Lichtsensor, Servolenkung, elektromechanisch, Sicherheitsgurte, Sitzbezüge in Stoff Synonym, Sitze (Normalsitze) vorn, Sitze: Rücksitzbank plus, Sitze: Rücksitzlehne umklappbar, Start-Stop-System, Tagfahrlicht, Telefon: Bluetooth-Schnittstelle, Verbandmaterial mit Warndreieck, Verglasung: Klarglas, Wegfahrsperrung elektronisch, Wärmeschutzverglasung, Xenon Licht

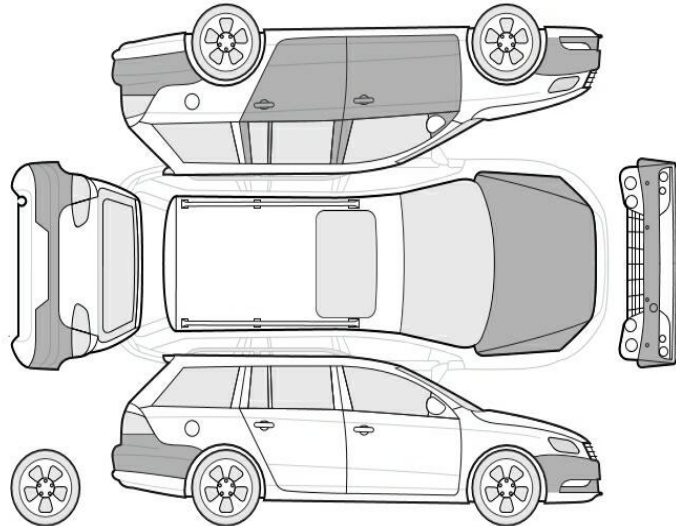
Sonderausstattung

Code	Bezeichnung
UH2	Anfahrassistent
IT3	Audi connect Navigation & Infotainment
7W1	Audi pre sense basic
6XK	Außenspiegel elektrisch einstell-, beheizbar und anklappbar, beidseitig automatisch abblendend
7X1	Einparkhilfe hinten
8G1	Fernlichtassistent
8T6	Geschwindigkeitsregelanlage inkl. Geschwindigkeitsbegrenzer
4L6	Innenspiegel, automatisch abblendbar, rahmenlos
5ZC	Kopfstützen: variable Kopfstützen für Vordersitze Lackierung: Metallic
1XW	Lenkrad: Lederlenkrad im 3-Speichen-Design mit Multifunktion plus
PNQ	MMI Navigation plus mit MMI touch
4ZB	Paket Glanz
8X1	Scheinwerfer-Reinigungsanlage
N7U	Sitzbezüge in Alcantara/Leder-Kombination
7P1	Sitze: Lendenwirbelstütze für die Vordersitze, elektrisch (4-Wege)
Q1D	Sitze: Sportsitze vorne
4A3	Sitzheizung vorn
9ZE	Telefon: Audi Phone Box
3CX	Trennnetz
9JD	Zigarettenanzünder und Aschenbecher

Allgemeinzustand und Wartung

Wartungsnachweis: digital

Nicht akzeptierter Zustand / Ausstehende Reparaturen



Bezeichnung des Schadens / Rep.-Weg	Rep.Kost Anrechnung		Minderwert in EUR	
	brutto		brutto	netto
1. Hagelschaden, (Bild 17, 19, 20)	11.314	voll	-11.314	-9.507,56
2. Schaden vorn links, (Bild 18)	2.006	voll	-2.006	-1.685,71
3. Heckklappe eingedellt, instandsetzen (Bild 14)	720	anteilig	-275	-231,09
4. Tür vorne links, eingedellt, instandsetzen und lackieren mit Lackaufbau (Bild 16)	915	anteilig	-349	-293,28
5. Tür hinten links Lackierung, zerkratzt, lackieren mit Lackaufbau (Bild 15)	622	anteilig	-237	-199,16
Rep.Kosten insgesamt / Minderwert	15.577		-14.181	-11.916,80

Akzeptierter Zustand / Gebrauchsspuren

Folgende Schäden sind in Anbetracht des Alters, der Laufleistung und dem Einsatzzweck als Gebrauchsspur einzustufen.

Bezeichnung des Schadens

LM Felgen Sommerräder Kratzer,
 Stoßfänger hinten Lackierung, zerkratzt,
 Gebrauchsspur
 Motorhaube Lackierung, Steinschlag,
 Gebrauchsspur
 Stoßfänger vorne Lackierung, Steinschlag,
 Gebrauchsspur

Hinweise

Alle Beträge (ausgenommen eines evtl. aufgeführten merkantilen Minderwertes) beinhalten die gesetzliche Mehrwertsteuer. Minderwerte sind brutto und netto ausgewiesen.
 Alle systemseitig ermittelten Werte können Auf- oder Abrundungen enthalten.

Der Sachverständige
Joachim Murgott

Im Rahmen einer Weitergabe oder Veröffentlichung dieses Dokuments, sind die allgemein gültigen datenschutzrechtlichen Grundsätze, insbesondere hinsichtlich der Anonymisierung personenbezogener Daten, zwingend einzuhalten.

Dieses Dokument wurde elektronisch gefertigt und ist auch ohne Unterschrift gültig.

Die ausgeführte Fahrzeugdokumentation sowie der dokumentierte Fahrzeugzustand wurden von folgenden Personen geprüft und bestätigt.

Fahrer, der das Fahrzeug abstellt / übergibt / abgeliefert		
13.01.2025	.	.
Datum	Name in Druckbuchstaben	Unterschrift
DEKRA Sachverständiger		
Datum	Name in Druckbuchstaben	Unterschrift
Empfänger / Spediteur / Abholer / Bevollmächtigter des Autohauses		
Datum	Name in Druckbuchstaben	Unterschrift

DEKRA Automobil GmbH Rücknahmezentrum München-Lochhausen 81249 München Lochhausener Str. 207
 Tel.: 089 / 31690-0 Fax: 089 / 31690-222

G U T A C H T E N / K A L K U L A T I O N NR 3314 15.01.2025

FABRIKAT	AUDI	Q5	GRUNDMODELL TYP-CODE 00 Q5 01
AUSSTATTG	RADIO DIGITAL BREMSE VORN 350X34 FRONTSCH WAERMEDAEMM FRONTKAMERA SCHEINW-REINIGUNG HECKLEUCHTEN LED SITZBANK H KLAPPBAR ABGASNORM EURO 6 INNENSP AUTOM ABBL ALLRADANTRIEB EINSTIEGL EDELSTAHL SPORTSITZE KOPFST V VARIABEL KINDERS-BEFESTIGUNG	AB 07.2020 BREMSE HINTEN 330X22 A-SPIEGEL HZB/KLAP/ABB AUDI PHONE BOX EINPARKHILFE H AUSST LEDER/ALCANT S-LINE EXTER-PAKET NETZTRENNWAND KAELTEMITTEL R1234YF REIFEN 235/60 R18..W MULTIFUNKT-LENKRAD LENDENW-ST V ELEKTR HYBRIDANTRIEB SICHERHEITSGURT WARN	DACHREILING KLIMAAUTOMAT 3-ZONEN KEYLESS-GO LICHT-/REGENSENSOR GESCHWINDIGKEITSBEGR SITZHEIZUNG V GLANZPAKET A-SPIEGEL R ASPH 7-GANG AUTOMATIK FELGE 8 J X 18 ALU FUSSGAENGERSCHUTZ STOP-START-ANLAGE SICHERHEITSSYS ERW

A R B E I T S L O H N	ZEITBASIS	10 AW=1 STD	PREIS/KL 1 =175.25	EUR/STD
			PREIS/KL 2 =175.25	EUR/STD
			PREIS/KL 3 =175.25	EUR/STD
			PREIS/KL 5 =175.25	EUR/STD

ARB. POS. NR/ LEIT-NR	INSTANDSETZUNGS-/EINZEL-/VERBUNDARBEITEN	KL	AW	ARB.- PREIS
27 06 27 ZAX	BATTERIE AB-/ANFLANSCHEN UMFASST: RADIO PROGRAMMIEREN	2	2	35.05
70 84 19 00)	DACHVERKLEIDUNG AUS-/EINBAUEN UMFASST: SONNENBLENDEN AUS-/EINBAUEN (SITZBANK/RUECKENLEHNE UND VERKLEIDUNGEN A-SAEULEN, MITTELSAEULEN UND C-SAEULEN AUSGEBAUT)	2	13	227.83
69 66 19 50	KOPFAIRBAG L AUS-/EINBAUEN (DACHVERKLEIDUNG AUSGEBAUT)	2	2	35.05
64 75 55 00)	SEITENSCHIEBE H R ERSETZEN (VERKLEIDUNG C-/D-SAEULE AUSGEBAUT)	2	7	122.68
64 48 19 00	SCHACHTLEISTE TUER V R AUS-/EINBAUEN	2	3	52.58
64 68 19 00	SCHACHTLEISTE TUER H R AUS-/EINBAUEN	2	2	35.05
70 92 19 00	VERKLEIDUNG F RUECKWANDKLAPPE AUS-EIN (UNTERTEIL)	2	3	52.58
94 31 20 00	BEIDE SCHLUSSLEUCHTEN AUS-/EINBAUEN	2	3	52.58
72 49 20 00	SITZBANK H AUS-/EINBAUEN	2	3	52.58
70 57 19 00	VERKLEIDUNG O A-SAEULE L AUS-/EINBAUEN	2	3	52.58
70 57 19 00	VERKLEIDUNG O A-SAEULE R AUS-/EINBAUEN	2	3	52.58
70 67 19 00)	VERKLEIDUNG O B-SAEULE L AUS-/EINBAUEN	2	2	35.05
70 67 19 00)	VERKLEIDUNG O B-SAEULE R AUS-/EINBAUEN	2	2	35.05
70 30 19 00	KOFFERRAUMABDECKUNG AUS-/EINBAUEN	2	2	35.05
70 39 19 05	ABDECKUNG SCHLOSSTRAEGER AUS-/EINBAUEN UMFASST: VERKLEIDUNG H KOFFERRAUM AUS-/EINBAUEN	2	4	70.10
70 03 19 15)	VERKLEIDUNG L KOFFERRAUM AUS-/EINBAUEN (ABDECKUNG SCHLOSSTRAEGER AUSGEBAUT)	2	8	140.20
70 68 19 00)	VERKLEIDUNG C-SAEULE L AUS-/EINBAUEN SYSTEM AUDATEX	2	1	17.53
			BLATT	1

GUTACHTEN / KALKULATION NR 3314 15.01.2025

ARBEITSLOHN ZEITBASIS 10 AW=1 STD PREIS/KL 1 =175.25 EUR/STD
 PREIS/KL 2 =175.25 EUR/STD
 PREIS/KL 3 =175.25 EUR/STD
 PREIS/KL 5 =175.25 EUR/STD

ARB.POS.NR/ INSTANDSETZUNGS-/EINZEL-/VERBUNDARBEITEN KL AW ARB.-
 LEIT-NR PREIS

70 03 19 15) VERKLEIDUNG R KOFFERRAUM AUS-/EINBAUEN 2 8 140.20
 (ABDECKUNG SCHLOSSTRAEGER AUSGEBAUT)
 70 68 19 00) VERKLEIDUNG C-SAEULE R AUS-/EINBAUEN 2 1 17.53
 70 69 19 50) VERKLEIDUNG D SAEULE R AUS-/EINBAUEN 2 1 17.53

HAGEL-SYSTEM-FORMEL = HAGEL-EXPERT FORMEL

0471 MOTORHAUBE VORZIEHEN 5 19H 332.98
 0742 KOTFLUEGEL V R SANFT INSTANDSETZ. 5 9H 157.73
 1482 TUER V R VORZIEHEN 5 24H 420.60
 1781 TUER H L SANFT INSTANDSETZ. 5 9H 157.73
 1782 TUER H R VORZIEHEN 5 24H 420.60
 2351 DACH SANFT INSTANDSETZ. 5 24H 420.60
 2405 DACHHOLM L SANFT INSTANDSETZ. 5 28H 490.70
 2406 DACHHOLM R VORZIEHEN 5 24H 420.60
 2931 HECKKLAPPE SANFT INSTANDSETZ. 5 10H 175.25
 3481 SEITENWAND L SANFT INSTANDSETZ. 5 15H 262.88
 3482 SEITENWAND R VORZIEHEN 5 27H 473.18
 9997 FINISH-ARBEIT FÜR SANFT INSTANDSETZ. 5 13H 227.83
 9999 RÜSTZEIT FÜR SANFT INSTANDSETZ. 5 6H 105.15

LACKIERUNG (SYSTEM AZT)

LEIT-NR ARBEITSGANG - 2-SCHICHT-METALLIC AW

0471 MOTORHAUBE REPARATURLACK ST IV 47
 1482 TUER V R REPARATURLACK ST IV 29
 1782 TUER H R REPARATURLACK ST IV 25
 2406 DACHHOLM R REPARATURLACK ST IV 14
 3482 SEITENWAND R REPARATURLACK ST IV 20

LACKIER-ZEITKOSTEN AW ARB.-
 FAKTOR 187.00 EUR/STD PREIS
 LACKIERZEIT 135
 VORBE. METALL-LACKIERUNG 17
 GESAMT-LACKIERZEIT 10 AW/STD : 152 2842.40

LACKIER-MATERIALKOSTEN PREIS
 REPARATURLACKIERUNG 625.98
 MAT-KONST. METALL-LACKIERUNG 51.70

ERSATZTEILE PREISSTAND : 01.12.2024 / 01

LEIT-NR MENGE BEZEICHNUNG TEILE-NR PREIS

1626 SCHACHTL A TUER V R 80A 853 284 L 3Q7 140.50
 1926 SCHACHTL A TUER H R 80A 853 764 G 3Q7 140.50
 SYSTEM AUDATEX BLATT 2

GUTACHTEN / KALKULATION NR 3314					15.01.2025
ERSATZTEILE					PREISSTAND : 01.12.2024 / 01
LEIT-NR	MENGE	BEZEICHNUNG	TEILE-NR		PREIS
2951		BEF-SATZ HECKKLAPPE	8R0 098 617		32.45
3804		SEITENSCH EIBE R	80A 845 298 AL NVB		267.00
3862		KLEBESA SEITENSCH R ;D	169 300 M1		18.40
3863		PRIMER SEITENSCH EIBE	D 009 200 02		11.75
3865		SCHNEIDFADEN	357 853 999 B		18.60
3866	0.06 L	REINIGUNGSLOESUNG	D 009 401 04		9.59
3868		APPLIKATOR	D 009 500 25		4.35

S C H L U S S K A L K U L A T I O N

EUR

EUR

A R B E I T S L O H N Z E I T B A S I S 10 AW = 1 STD					
GESAMT KL 2	73 AW X	175.25	EUR/STD	1	279.33
GESAMT KL 5	232 AW X	175.25	EUR/STD	4	065.80
GESAMTSUMME ARBEITSLOHN					5 345.13
L A C K I E R U N G					
ARBEITSKOSTEN				2	842.40
MATERIALKOSTEN					677.68
GESAMTSUMME LACKIERUNG					3 520.08
E R S A T Z T E I L E					643.14
GESAMTSUMME ERSATZTEILE					643.14
R E P A R A T U R K O S T E N OHNE MWST.....					9 508.35

MWST 19.00 %					1 806.59
R E P A R A T U R K O S T E N MIT MWST.....					11 314.94

ERLAEUTERUNGEN:

E-TEILE-PREISE=UPE D HERST/IMPORT

* = ANWENDERANGABEN

E-TEILE-NR NICHT UNBEDINGT BST-NR

; = TEILE-NR NICHT GUELT ALS BST-NR

KN = KEINE ERSATZTEIL-/ARB-POS-NR

H = HAGEL-SYSTEM-FORMEL

)=ZEITANTEILE IN ANDERER POS ENTH

ZAX=ZEITERHEBUNG DURCH AUDATEX

(C) ALLE RECHTE AN DER LACK-KALKULATION SIND DER AZT AUTOMOTIVE GMBH

VORBEHALTEN

DEKRA Automobil GmbH Rücknahmezentrum München-Lochhausen 81249 München Lochhausener Str. 207
 Tel.: 089 / 31690-0 Fax: 089 / 31690-222

G U T A C H T E N / K A L K U L A T I O N NR 3315 15.01.2025

FABRIKAT	AUDI	Q5	GRUNDMODELL TYP-CODE 00 Q5 01
AUSSTATTG	RADIO DIGITAL BREMSE VORN 350X34 FRONTSCH WAERMEDAEMM FRONTKAMERA SCHEINW-REINIGUNG HECKLEUCHTEN LED SITZBANK H KLAPPBAR ABGASNORM EURO 6 INNENSP AUTOM ABBL ALLRADANTRIEB EINSTIEGL EDELSTAHL SPORTSITZE KOPFST V VARIABEL KINDERS-BEFESTIGUNG	AB 07.2020 BREMSE HINTEN 330X22 A-SPIEG HZB/KLAP/ABB AUDI PHONE BOX EINPARKHILFE H AUSST LEDER/ALCANT S-LINE EXTER-PAKET NETZTRENNWAND KAELTEMITTEL R1234YF REIFEN 235/60 R18..W MULTIFUNKT-LENKRAD LENDENW-ST V ELEKTR HYBRIDANTRIEB SICHERHEITSGURT WARN	DACHRELING KLIMAAUTOMAT 3-ZONEN KEYLESS-GO LICHT-/REGENSENSOR GESCHWINDIGKEITSBEGR SITZHEIZUNG V GLANZPAKET A-SPIEGEL R ASPH 7-GANG AUTOMATIK FELGE 8 J X 18 ALU FUSSGAENGERSCHUTZ STOP-START-ANLAGE SICHERHEITSSYS ERW

A R B E I T S L O H N	ZEITBASIS	10 AW=1 STD	PREIS/KL 1 =175.25	EUR/STD
			PREIS/KL 2 =175.25	EUR/STD
			PREIS/KL 3 =175.25	EUR/STD

ARB. POS. NR/ LEIT-NR	INSTANDSETZUNGS-/EINZEL-/VERBUNDARBEITEN	KL	AW	ARB.- PREIS
63 29 19 00	ABDECKUNG STOSSFAENGER V AUS-/EINBAUEN	2	7	122.68
KN	ABDECKUNG STOSSFAENGER V Z-Z	2	9	157.73
66 19 19 00	VERBREITERUNG KOTFLUEGEL V L AUS-EIN	2	4	70.10

L A C K I E R U N G (SYSTEM AZT)

LEIT-NR	ARBEITSGANG - 2-SCHICHT-METALLIC		AW	
0281	STOSSFAENGER V L	NEUTEILLACK	ST K1R	5
0392	SPOILER STOSSF V	NEUTEILLACK	ST K1R	8
0885	VERBREIT KOTFL V L	NEUTEILLACK	ST K1R	4
	LACKIER-ZEITKOSTEN		AW	ARB.- PREIS
	FAKTOR	187.00	EUR/STD	
	LACKIERZEIT		17	
	VORBE. KUNSTSTOFF-LACKIERUNG		5	
	GESAMT-LACKIERZEIT	10 AW/STD :	22	411.40
	LACKIER-MATERIALKOSTEN			PREIS
	NEUTEILLACKIERUNG K1R			188.15
	MAT-KONST. KUNSTSTOFF-LACKIERUNG			48.20
	SYSTEM AUDATEX		BLATT	1

G U T A C H T E N / K A L K U L A T I O N NR 3315 15.01.2025

E R S A T Z T E I L E PREISSTAND : 01.12.2024 / 01

LEIT-NR	BEZEICHNUNG	TEILE-NR	PREIS
0281	STOSSFAENGER V L	80A 807 107 E GRU	344.00
0325	BEF-LEIST L STOSSF V	80A 807 277 B	8.55
0392	SPOILER STOSSF V	80A 807 061 B GRU	183.50
0885	VERBREIT KOTFL V L	80A 853 717 F GRU	151.50

S C H L U S S K A L K U L A T I O N EUR EUR

A R B E I T S L O H N	ZEITBASIS 10 AW = 1 STD		
GESAMT KL 2	20 AW X 175.25 EUR/STD	350.50	
GESAMTSUMME ARBEITSLOHN			350.50
L A C K I E R U N G			
ARBEITSKOSTEN		411.40	
MATERIALKOSTEN		236.35	
GESAMTSUMME LACKIERUNG			647.75
E R S A T Z T E I L E		687.55	
GESAMTSUMME ERSATZTEILE			687.55
R E P A R A T U R K O S T E N	OHNE MWST.		1 685.80
MWST 19.00 %			320.30
R E P A R A T U R K O S T E N	MIT MWST.		2 006.10

ERLAEUTERUNGEN:

E-TEILE-PREISE=UPE D HERST/IMPORT * = ANWENDERANGABEN
 E-TEILE-NR NICHT UNBEDINGT BST-NR KN = KEINE ERSATZTEIL-/ARB-POS-NR
)=ZEITANTEILE IN ANDERER POS ENTH ZAX=ZEITERHEBUNG DURCH AUDATEX
 (C) ALLE RECHTE AN DER LACK-KALKULATION SIND DER AZT AUTOMOTIVE GMBH
 VORBEHALTEN