

WBA11CG000CG90324

Informations concernant le véhicule

Opérateur	Conditions d'inspection	Conditionnel : lumière/humidité/saleté
Immatriculation du véhicule	Kilométrage (Lu)	148 901 km
Constructeur	BMW	Maintenance suivante dans 12 000 km
Type/Modèle	530e	Certificat de contrôle technique (Rapport disponible) 06/2026
Numéro de châssis	WBA11CG000CG90324	Puissance / Cylindrée 135 kW / 1 998 ccm
Première immatriculation	10 mai 2021	Garnissage/Couleur /
Dernière maintenance	06/2024, 128 636 km	Peinture
Type de carburant	Hybr.B/E ext.	Boîte de vitesses Automatique

Zustandsbericht

Facteurs de diminution de valeur

N°	Groupe de pièces	Description
1	Roue / Pneumatiques	Jante alliage avant droite - Erafilé - Pas de moins-value
2	Roue / Pneumatiques	Jante alliage arrière droite - Erafilé - Pas de moins-value
3	Roue / Pneumatiques	Jante alliage arrière gauche - Erafilé - Pas de moins-value
4	Roue / Pneumatiques	Jante alliage avant gauche - Erafilé - Pas de moins-value
5	Rétroviseur droit	Capuchon - Erafilé - Revêtement/polissage
6	Porte ArG	Porte - Rayure(s) - Revêtement/polissage
7	Rétroviseur droit	Logement de rétroviseur - Erafilé - Diminution de valeur
8	Seuil gauche	Habillage - Rayure(s) - Réparation intelligente
9	Panneau latéral arrière gauche	Accès - Rayure(s) - Réparation intelligente
10	Pare-chocs arrière	Pare-chocs arrière - Erafilé - Réparer et repeindre
11	Pare-chocs avant	Pare-chocs avant - Dommages - Remplacer

Traces d'usure

N°	Groupe de pièces	Description
1	Habitacle	Habitacle - Erafiture - Pas de moins-value
2	Carrosserie	Carrosserie - Rayure(s) - Pas de moins-value
3	Vitrage	Pare-brise - Dommage causé par des cailloux - Pas de moins-value
4	Porte AvG	Bordure de la porte - Erafilé - Pas de moins-value

Pièces manquantes

Pièce manquante

Dommages pré-existants

N°	Dommage pré-existant
1	Avant, Indiqué par l'utilisateur / le client

Reprise de peinture constatée

N°	Lieu
Aucun constatable	

Monte principale

Essieu	Taille du pneu	Constructeur	Type de pneu	Profondeur du profil	Apte à la circulation	Homologation
1	245/50 R18 100V	Dunlop	Pneus hiver	8mm - 8mm	OK	
2	245/50 R18 100V	Dunlop	Pneus hiver	8mm - 8mm	OK	

Pneus supplémentaire

Essieu	Taille du pneu	Constructeur	Type de pneu	Profondeur du profil	Apte à la circulation	Homologation
1	245/45 R18 100Y	Pirelli	Pneus été	7mm - 7mm	OK	
2	245/45 R18 100Y	Pirelli	Pneus été	6mm - 6mm	OK	

L'état d'usure ainsi que les éventuels dommages des pneumatiques ont été pris en compte dans la valeur.

Commentaires

Keine Gewähr auf Vollständigkeit und
Richtigkeit der angezeigten Ausstattung.
Techn. Änderungen vorbehalten
Das Fahrzeug weist dem Alter, der Laufleistung und dem
Einsatzzweck entsprechende Gebrauchsspuren auf.
elektr. Komponenten geprüft, i. O.

Lackwerte geprüft, i. O.

TÜV SÜD Auto Plus GmbH
Gutenbergstr. 13
70771 Leinfelden-Echterdingen

Lieu d'inspection
SAP Waldorf
69190 Waldorf

Date d'inspection: 10 janv. 2025
Numéro de protocole: 37853342
Date de livraison: 10 janv. 2025



Auto Plus

Informations concernant le véhicule

Constructeur	BMW	Conditions d'inspection	Conditionnel : lumière/humidité/saleté
Type/Modèle	530e	Kilométrage (Lu)	148 901 km
Numéro de châssis	WBA11CG000CG90324	Première immatriculation	10 mai 2021

Identification du véhicule:

Le numéro d'identification du véhicule (VIN) a été lu et la conformité des documents présentés a été vérifiée lors de l'inspection par le signataire.

Conditions d'inspection:

Une inspection visuelle correcte de la peinture et de la carrosserie n'a été possible que dans une mesure limitée en raison d'un éclairage/humidité ou de saleté insuffisant. Au moment de l'inspection, une évaluation adéquate de l'état n'a pas pu être assurée. Les experts recommandent donc une inspection plus approfondie pour réduire le risque pronostique.

Etat général:

Le véhicule présente des traces d'usure correspondant à son âge et son usage.

Images de présentation



Illustration 1: Incliné à l'avant



Illustration 2: Incliné à l'avant

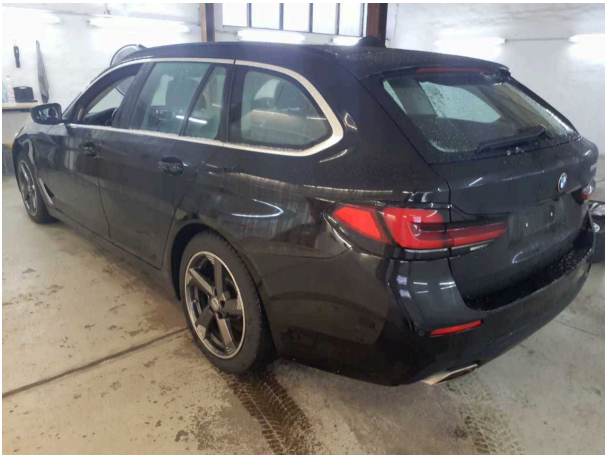


Illustration 3: Incliné à l'arrière



Illustration 4: Incliné à l'arrière

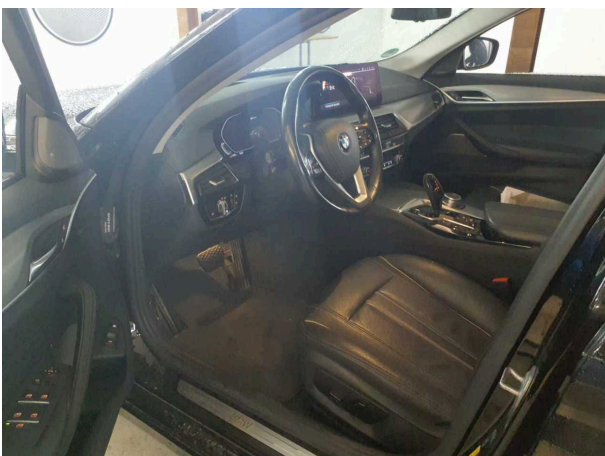


Illustration 5: Habitacle



Illustration 6: Habitacle



Illustration 7: Habitacle

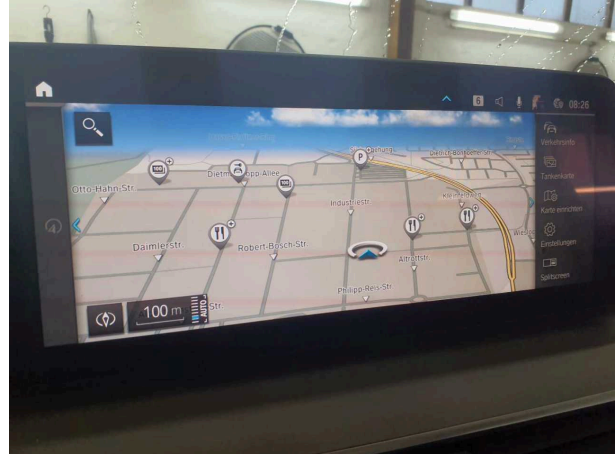


Illustration 8: Habitacle



Illustration 9: Habitacle



Illustration 10: Divers

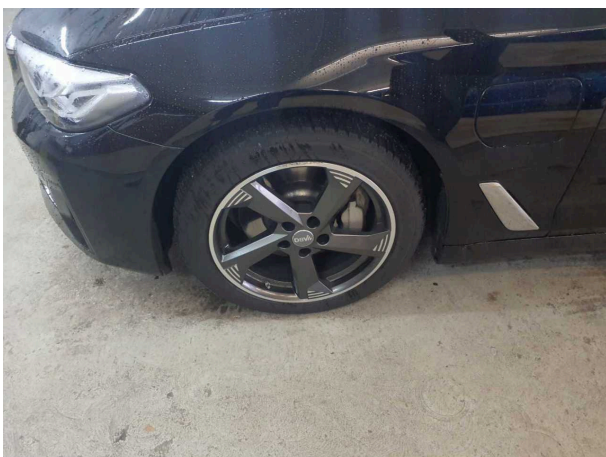


Illustration 11: Divers

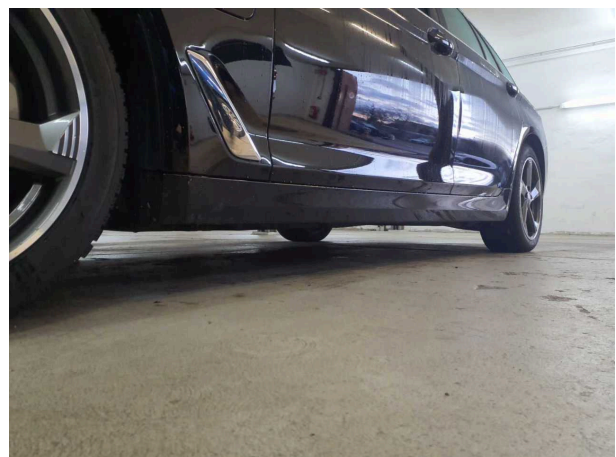


Illustration 12: Divers



Illustration 13: Divers



Illustration 14: Divers

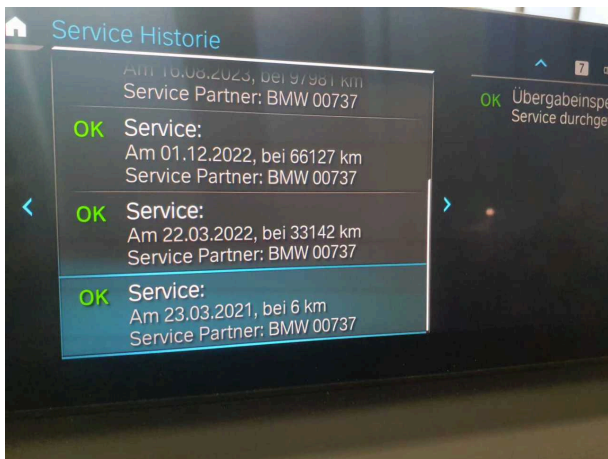


Illustration 15: Divers



Illustration 16: Divers



Illustration 17: Divers



Illustration 18: Divers



Illustration 19: Divers

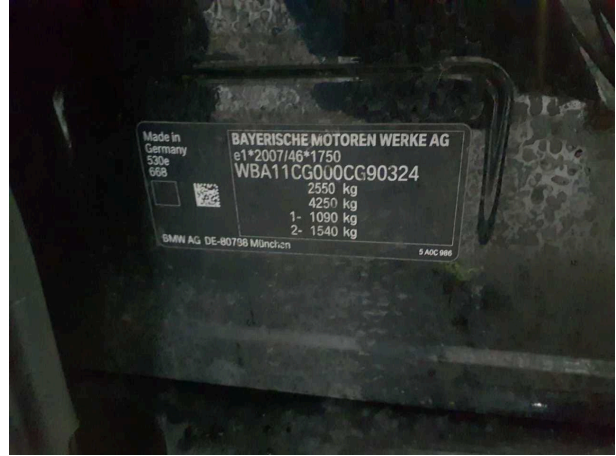


Illustration 20: Divers



Illustration 21: Divers

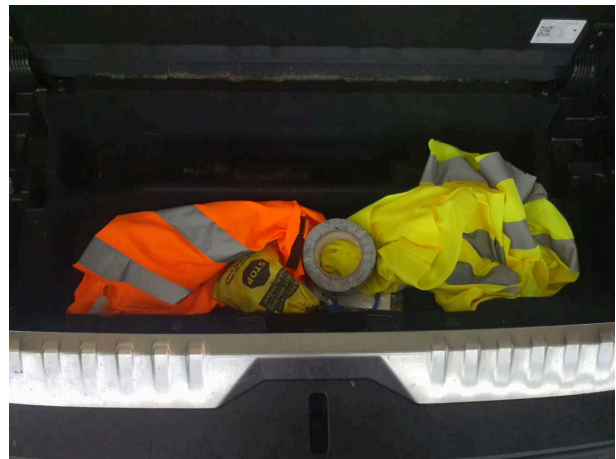


Illustration 22: Divers

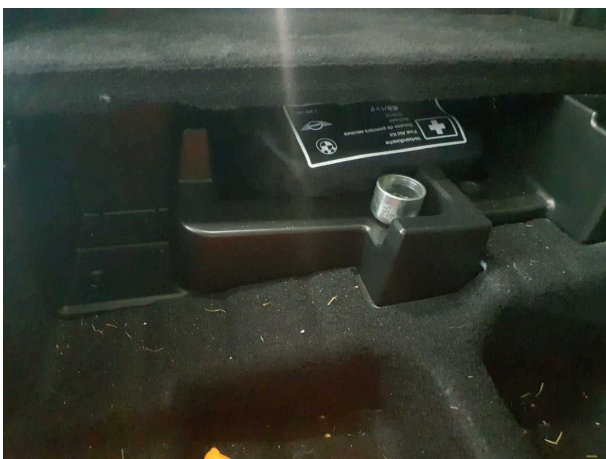


Illustration 23: Divers

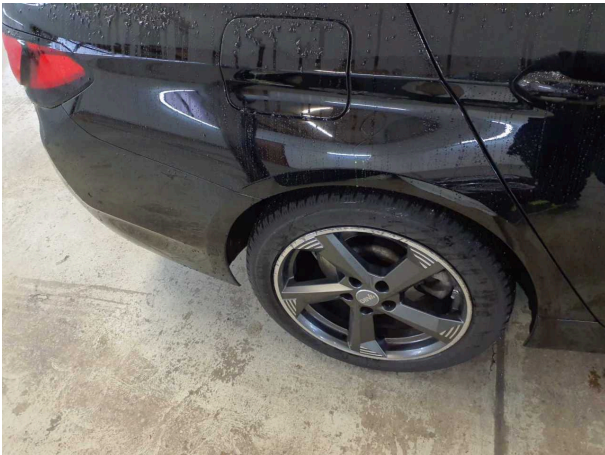
Photos de dommage



Domage #1: Roue / Pneumatiques: Jante alliage avant droite - Erafé - Pas de moins-value



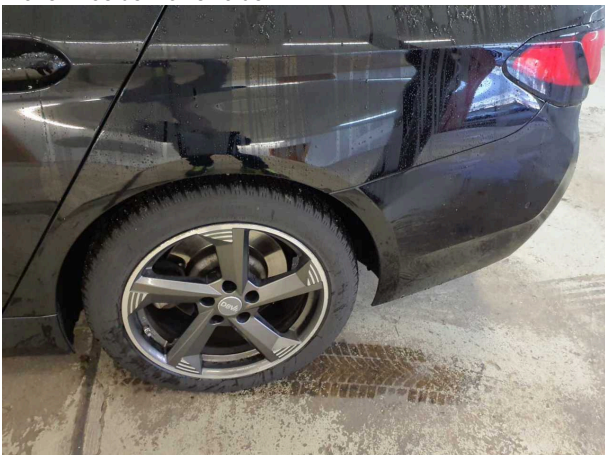
Domage #1: Roue / Pneumatiques: Jante alliage avant droi... - Erafé - Pas de moins-value



Domage #2: Roue / Pneumatiques: Jante alliage arrière droite - Erafé - Pas de moins-value



Domage #2: Roue / Pneumatiques: Jante alliage arrière droite - Erafé - Pas de moins-value



Domage #3: Roue / Pneumatiques: Jante alliage arrière gauche... Erafé - Pas de moins-value



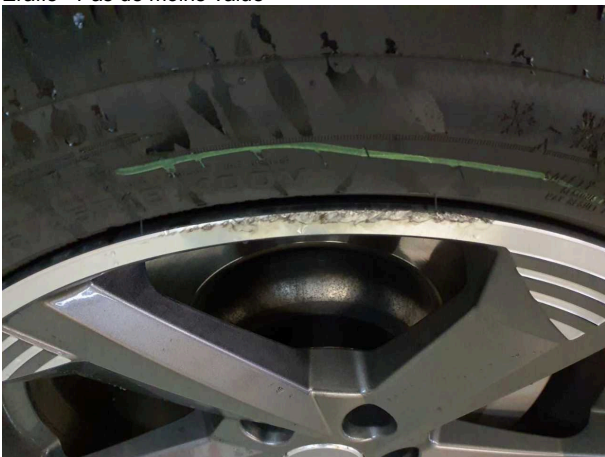
Domage #3: Roue / Pneumatiques: Jante alliage arrière gauche - Erafé - Pas de moins-value



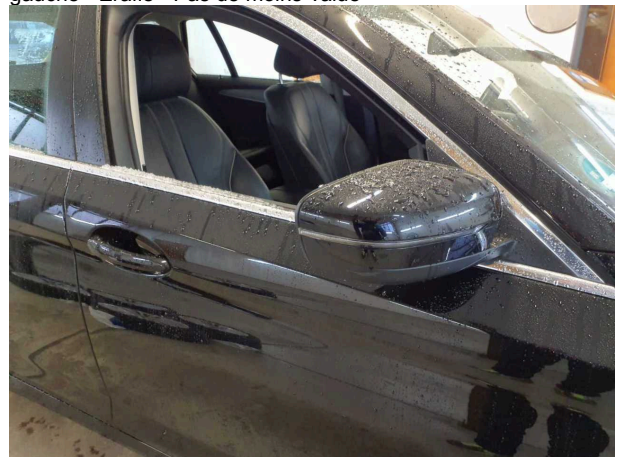
Domage #3: Roue / Pneumatiques: Jante alliage arrière gauche...
Eraflé - Pas de moins-value



Domage #4: Roue / Pneumatiques: Jante alliage avant gauche - Eraflé - Pas de moins-value



Domage #4: Roue / Pneumatiques: Jante alliage avant gauche -
Eraflé - Pas de moins-value



Domage #5: Rétroviseur droit: Capuchon - Eraflé -
Revêtement/polissage



Domage #5: Rétroviseur droit: Capuchon - Eraflé - Revêtement/
polissage



Domage #6: Porte ArG: Porte - Rayure(s) - Revêtement/
polissage



Damage #6: Porte ArG: Porte - Rayure(s) - Revêtement/
polissage



Damage #7: Rétroviseur droit: Logement de rétroviseur -
Eraflé - Diminution de valeur



Damage #7: Rétroviseur droit: Logement de rétroviseur - Eraflé -
Diminution de valeur



Damage #8: Seuil gauche: Habillage - Rayure(s) -
Réparation intelligente



Damage #8: Seuil gauche: Habillage - Rayure(s) - Réparation
intelligente



Damage #9: Panneau latéral arrière gauche: Accès -
Rayure(s) - Réparation intelligente



Domage #9: Panneau latéral arrière gauche: Accès - Rayure(s) - Réparation intelligente



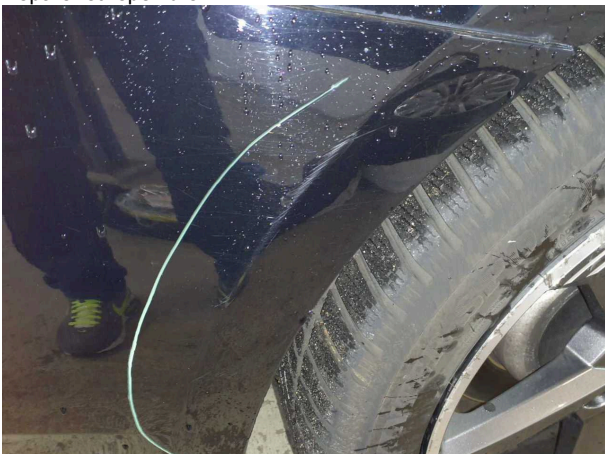
Domage #10: Pare-chocs arrière: Pare-chocs arrière - Erafilé - Réparer et repeindre



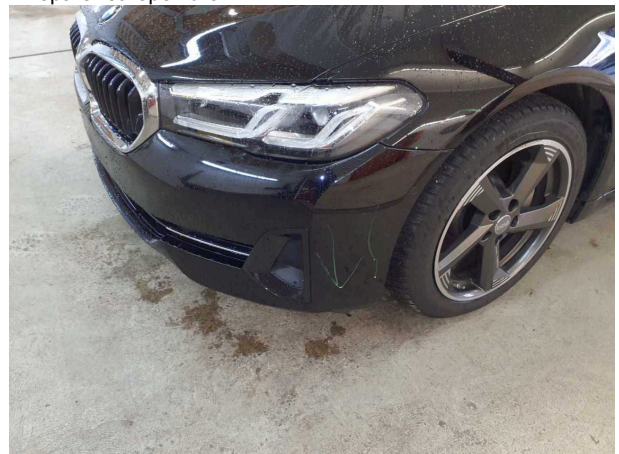
Domage #10: Pare-chocs arrière: Pare-chocs arrière - Erafilé - Réparer et repeindre



Domage #10: Pare-chocs arrière: Pare-chocs arrière - Erafilé - Réparer et repeindre



Domage #10: Pare-chocs arrière: Pare-chocs arrière - Erafilé - Réparer et repeindre



Domage #11: Pare-chocs avant: Pare-chocs avant - Dommages - Remplacer

TÜV SÜD Auto Plus GmbH
Gutenbergstr. 13
70771 Leinfelden-Echterdingen

Lieu d'inspection
SAP Walldorf
69190 Walldorf

Date d'inspection: 10 janv. 2025
Numéro de protocole: 37853342
Date de livraison: 10 janv. 2025



Auto Plus



Domage #11: Pare-chocs avant: Pare-chocs avant - Dommage...
Remplacer



Domage #11: Pare-chocs avant: Pare-chocs avant -
Dommages - Remplacer