

GKK Gutachten GmbH
 Theodorstr. 180, 40472 Düsseldorf

GKK Gutachten GmbH

Raiffeisen-Impuls Fuhrparkmanagement
 GmbH & Co. KG

Theodorstr. 180
 40472 Düsseldorf

Tel.: 0211 6878060
 www.gkk-gutachten.de
 Email: info@gkk-gutachten.de

Wertgutachten



Vorgang

Ihr Auftrag vom	19.12.2024 durch Raiffeisen-Impuls Fuhrparkmanagement GmbH & Co. KG
Besichtigungsort	36272 Niederaula, Industriestraße 11
Besichtigungsdatum	07.01.2025
Referenznummern	0002063812

Fahrzeugdaten / Technische Daten

Fahrzeugident.-Nr. WF0YXXTTGYNL17985

Fahrzeugart	PKW - Kasten geschlossen	Farbton / Lackart	Frost-Weiß / Uni
Hersteller	Ford	Nächste HU	05/2026
Typ / Verkaufsbez.	Transit Custom 2.0 TDCI 300 L2 Trend	Laufleistung abgelesen	81.725 km
Erstzulassung	05.05.2022	Emissionsklasse	Euro 6
Getriebe / Gänge	Manuell / 6	Sitzplätze / Türen	3 / 5
Achsen / angetrieben	2 / 1	Anzahl Besitzer	unbekannt
Motorart	Reihenmotor / Diesel	Hubraum / Nennleistung	1.995 ccm / 77 KW
Antriebsart	Frontantrieb		

Fahrzeugdaten wurden gemäß den zur Verfügung gestellten Unterlagen entnommen.

Montierte Räder:					
Position	Reifenart	Felgenart	Hersteller	Dimension	Profiltiefe
vorn links	Allwetterreifen	Stahlrad	Sonstige	215/65 R15C 104/102T	6 mm
vorn rechts	Allwetterreifen	Stahlrad	Sonstige	215/65 R15C 104/102T	6 mm
hinten rechts	Allwetterreifen	Stahlrad	Sonstige	215/65 R15C 104/102T	6 mm
hinten links	Allwetterreifen	Stahlrad	Sonstige	215/65 R15C 104/102T	6 mm
Reservebereifung: Fahrbereifung					

Allgemeines / Zustand	
✓ Fahrzeug ist fahrbereit	✗ Unterbodenkontrolle durchgeführt
✗ Fahrzeug ist zugelassen	✓ Hauptschlüssel vorhanden (Anzahl: 2)
✓ Batterie ist betriebsbereit	✗ Nebenschlüssel vorhanden (Anzahl: 0)
✓ Serviceheft vorhanden	✓ Rangierfahrt durchgeführt.
✗ Probefahrt durchgeführt.	✗ Ladekabel vorhanden
✗ Anhängerkupplung vorhanden	✓ Bordwerkzeug vorhanden
Keine Kundendienstnachweise vorhanden	

Funktionsfähigkeit / Auffälligkeiten	
✓ Motor startet eigenständig	✓ Schließanlage (ZV) funktionsfähig
✓ Lichtanlage funktionsfähig	⊖ Schiebedach oder Verdeck funktionsfähig
✓ Fensterheber funktionsfähig	✓ Entertainment (Radio, Navigationssystem) funktionsfähig
✓ Kombiinstrument und Fahrzeuganzeigen	

Fahrzeugzustand	
✗ verschmutzt	✗ nass
✗ Eis	✗ Schnee

Fahrzeugstandort	
✗ unzureichende Lichtverhältnisse	✗ Lichtblendung (Besichtigung im Freien)
✗ Dunkelheit	✗ Fahrzeug eingeschränkt zugänglich

Legende : ✓ Ja ✗ Nein ○ Nicht prüfbar ⊖ Nicht vorhanden

Vorschaden	Der Vorschaden wurde fach- und sachgerecht behoben	Feststellung
Front Unfallschaden	Ja	
Tür vorne links beschädigt	Ja	

Anmerkungen

Ausstattung gemäß VIN-Abfrage

Serienausstattung (nicht verifiziert)			
Abbiegelicht im Scheinwerfer		Airbag Fahrerseite	
Anhänger-Stabilisierungs-Programm (TSA)		Anti-Blockier-System (ABS)	
Antriebsart: Frontantrieb		Audiosystem 13: Radioempfang Digital (DAB / DAB+)	
Audiosystem: Radio mit USB und Bluetooth-Freisprecheinrichtung		Radiovorbereitung, 4 Lautsprecher	
Außenspiegel elektr. verstell- und heizbar		Blinkleuchte in Außenspiegel integriert	
Bodenbelag: Vinyl im Lade-/Fahrgastraum		Bordcomputer	
Einstiegsleuchten		Elektr. Bremskraftverteilung (EBD)	
Elektron. Stabilitäts-Programm (ESP)		Elektron. Traktionskontrolle	
Fahrassistenz-System: Berganfahr-Assistent		Fahrassistenz-System: Notbrems-Assistent	
Fahrassistenz-System: Seitenwind-Assistent		Fensterheber elektrisch	
Geschwindigkeits-Regelanlage (Tempomat)		Lenkrad (Leder)	
Getriebe 6-Gang		Handschuhfach abschließbar	
Heckflügeltüren ohne Verglasung (Öffnungswinkel 180 Grad)		Innenleuchten im Fahrerhaus: Leseleuchte vorn	
Innenraumfilter: Pollenfilter		Karosserie/Aufbau: Kasten	
Karosserievariante: Normaldach		Klimaanlage	
Kühlergrill schwarz grau		Lenksäule (Lenkrad) höhen-/längsverstellbar	
LKW-Zulassung		Modellpflege	
Motor 2,0 Ltr. - 77 kW TDCi KAT		Parkpilotsystem	
Parkpilotsystem vorn und hinten		Nebelscheinwerfer	
Radioempfang Digital (DAB+)		Radstand 3300 mm	
Reserverad in Fahrbereifung		Rußpartikelfilter	
Schadstoffarm nach Abgasnorm Euro 6		Schadstoffarm nach Abgasnorm Euro 6d	
Scheibenwischer mit Intervallschaltung, regulierbar		Scheinwerfer H4	
Schiebetür Lade-/Fahrgastraum rechts		Schmutzfänger vorn und hinten	
Seitenschutzleisten		Sitz-Paket 13: Fahrersitz (4-fach verstellbar)	
Sitze im Fahrerhaus: Fahrersitz mit Lendenwirbelstütze		Stahlfelgen 6,5x16	
Start/Stop-Anlage		Stoßfänger teillackiert	
Style-Farb-Paket		Stoßfänger in Wagenfarbe	
Tagfahrlicht LED		Trend	
Verzurrösen (8)		Wärmeschutzverglasung leicht getönt	
Zentralverriegelung mit Fernbedienung		Zusatzheizung elektrisch	
Sonderausstattung (verifiziert)			
Armlehnen vorn	✓	Audiosystem 21: Radioempfang Digital (DAB / DAB+) mit 8" Multifunktionsdisplay	✓
Batterieüberwachung programmierbar	✓	Generator 240 A	✓
Laderaumleuchte LED	✓	Laderaumschutz-Paket	✓
Verkleidung im Lade-/FG-Raum: hoch	✓	Parksensoren seitlich	✓
Raucher-Paket	✓	Rückfahrkamera mit Farbdisplay	✓
Sicht-Paket 1	✓	Frontscheibe heizbar	✓
Verkleidung im Lade-/FG-Raum: Holz	✓		

Wertbeeinflussende Faktoren		
Seite links (Angaben ohne MwSt.)	Reparaturkosten	MW
Tür vorne links, beschädigt, Gebrauchsspur	0,00 €	0,00 €
Tür vorne links Dichtung, lose, ersetzen (Bild 16, Bild 17)	172,05 €	111,83 €
Tür vorne links Einstiegsleiste, beschädigt, ersetzen (Bild 18, Bild 19)	18,19 €	11,82 €
Seitenwand links, beschädigt, kalt drücken (Bild 14, Bild 15)	80,00 €	80,00 €
Seite rechts (Angaben ohne MwSt.)	Reparaturkosten	MW
Tür vorne rechts, beschädigt, kalt drücken (Bild 22, Bild 23)	80,00 €	80,00 €
Spiegelgehäuse rechts Blende -lackiert-, verkratzt, lackieren ohne LV (Bild 20, Bild 21)	82,92 €	53,90 €
Kotflügel vorne rechts, verkratzt, lackieren (Bild 29, Bild 30)	420,20 €	273,13 €
Schiebetür rechts, beschädigt, instand setzen - lackieren (Bild 24, Bild 25, Bild 26)	899,82 €	650,95 €
Heck (Angaben ohne MwSt.)	Reparaturkosten	MW
Hecktür links, beschädigt, Smartrepair (Bild 27, Bild 28)	80,00 €	80,00 €
Zubehör, Bordwerkzeug (Angaben ohne MwSt.)	Reparaturkosten	MW
Bordmappe Bedienungsanleitung, fehlt, ersetzen	15,00 €	15,00 €
Sonstiges (Angaben ohne MwSt.)	Reparaturkosten	MW
Inspektion groß Transporter, kein gültiger Nachweis vorhanden, durchführen	750,37 €	750,37 €

Bei der Berechnung der einzelnen Beträge wurde für die Lackiervorbereitung ein Gesamtbetrag von 345,40 EUR berücksichtigt und auf die Lackierpositionen verteilt.

Wertermittlung (bezogen auf den Besichtigungszeitpunkt, Angaben ohne MwSt)	
Reparaturkosten	2.598,55 €
Minderwert	2.107,00 €
Händlereinkaufspreis	13.475,00 €
Händlerverkaufspreis	14.975,00 €

Besichtigungsbedingungen

Bei dieser Besichtigung wurde eine äußere Inaugenscheinnahme am undemontierten Fahrzeug unter Berücksichtigung der vorgefundenen Besichtigungsbedingungen durchgeführt. Es werden keinerlei Eigenschaften von nicht geprüften oder nur eingeschränkt prüfbar Bereichen des Fahrzeugs zugesichert.

Minderwert

Die festgesetzten Beträge für den Minderwert „MW“ entsprechen nicht den Reparaturkosten für die aufgeführten Beschädigungen sondern orientieren sich an Fahrzeugalter und Laufleistung.
Bei der Ermittlung des ausgewiesenen Fahrzeugwertes fanden diese Werte Verwendung. Berücksichtigt wurden nur überdurchschnittliche Beschädigungen.

Dieses Dokument enthält im Anhang die Fotodokumentation mit 31 Fotos.

Göllner, Nino

 Der Sachverständige, 08.01.2025

Fotoanlage



Bild 1



Bild 2

Fotoanlage



Bild 3



Bild 4

Fotoanlage



Bild 5



Bild 6

Fotoanlage

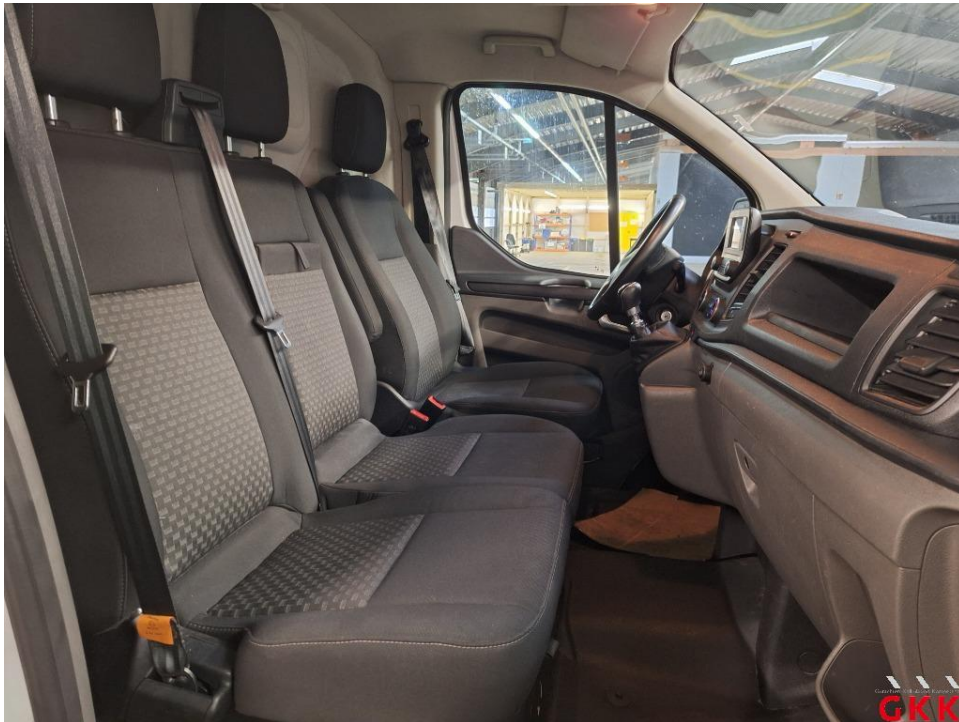


Bild 7



Bild 8

Fotoanlage



Bild 9



Bild 10

Fotoanlage



Bild 11

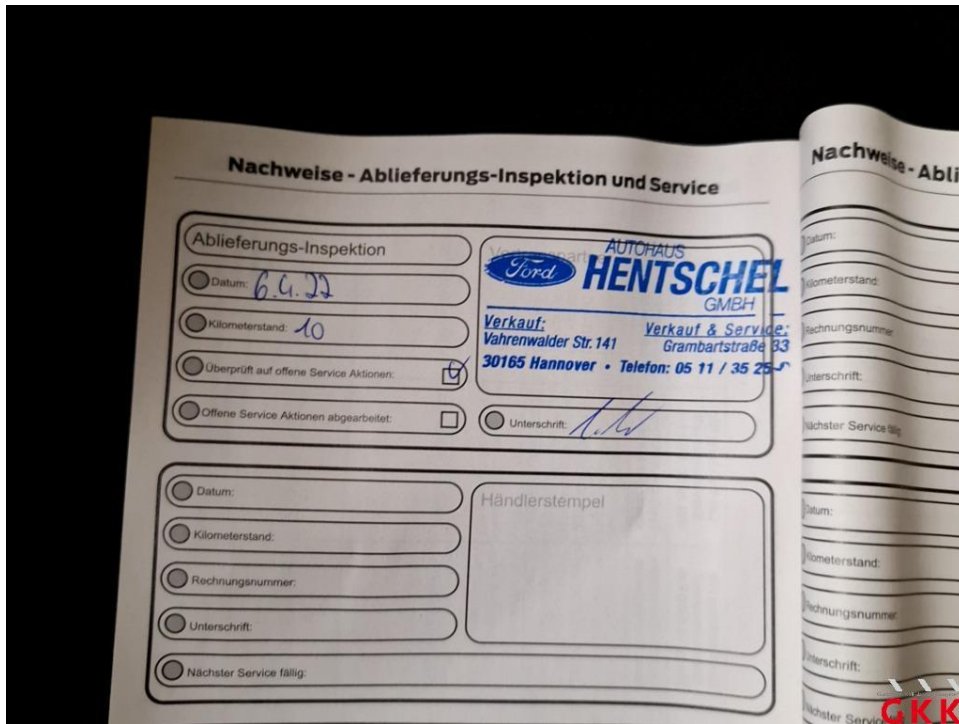


Bild 12

Fotoanlage

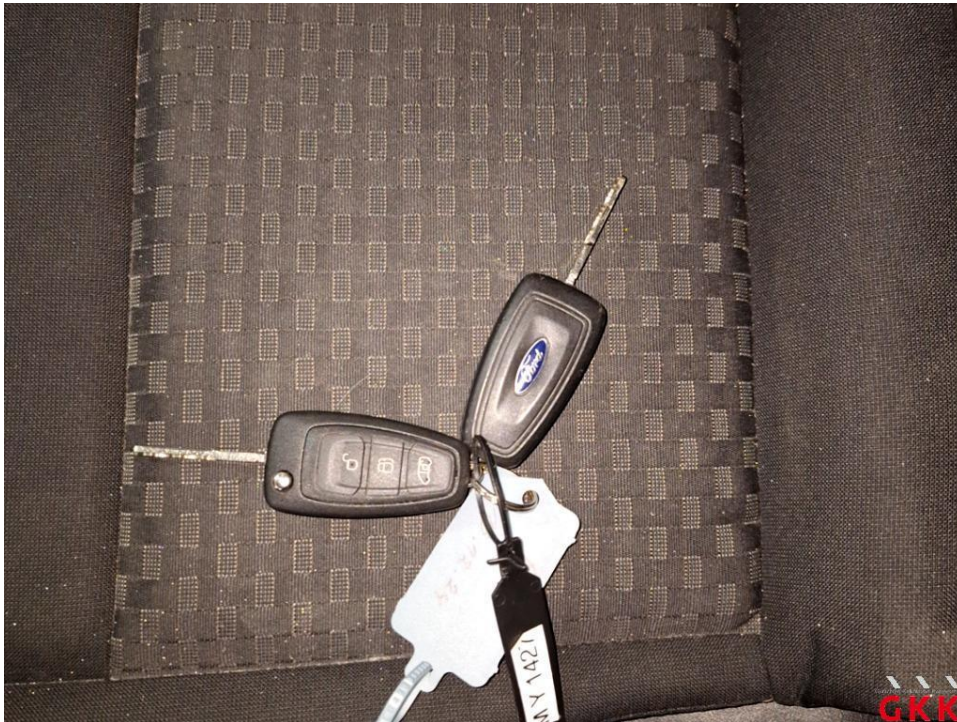


Bild 13



Bild 14 Seitenwand links, beschädigt, kalt drücken

Fotoanlage

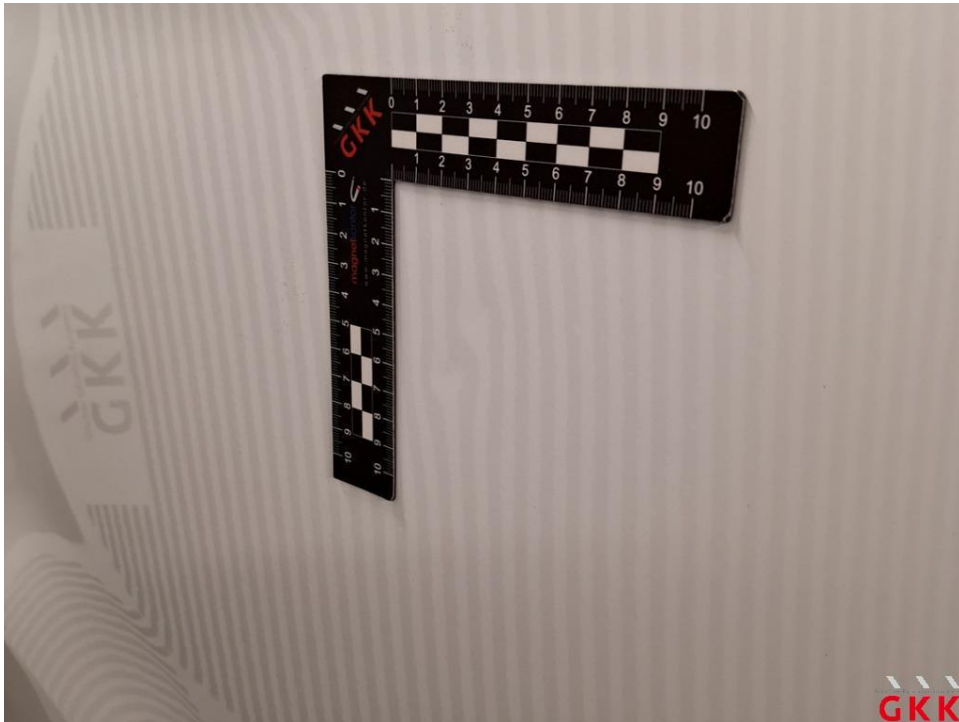


Bild 15 Seitenwand links, beschädigt, kalt drücken



Bild 16 Tür vorne links, Dichtung, lose, ersetzen

Fotoanlage

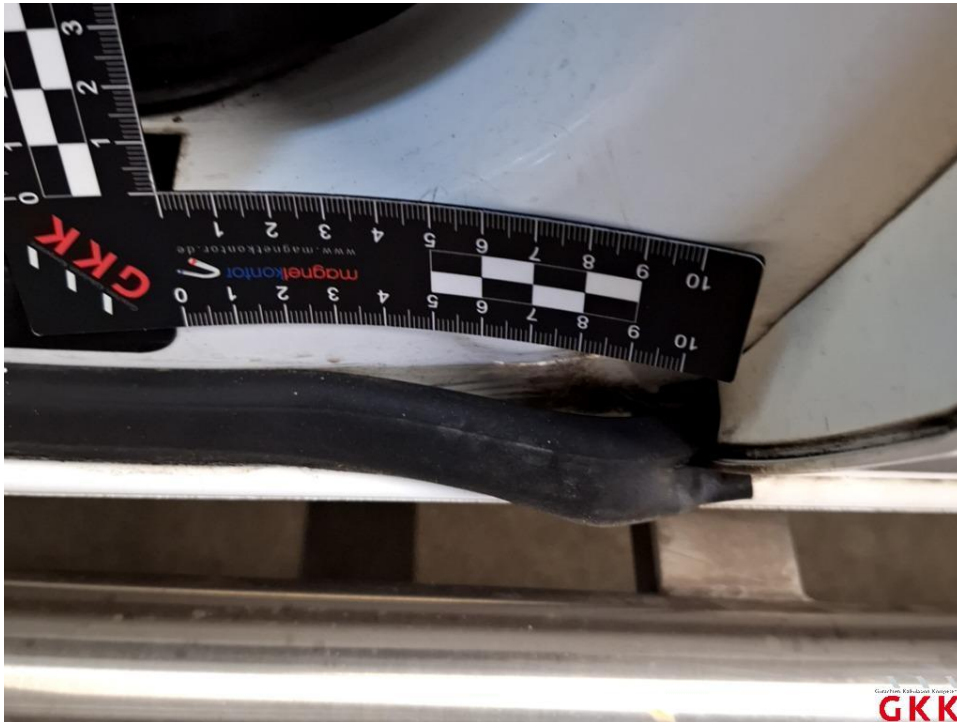


Bild 17 Tür vorne links, Dichtung, lose, ersetzen



Bild 18 Tür vorne links, Einstiegsleiste, beschädigt, ersetzen

Fotoanlage



Bild 19 Tür vorne links, Einstiegsleiste, beschädigt, ersetzen



Bild 20 Spiegelgehäuse rechts, Blende -lackiert-, verkratzt, lackieren ohne LV

Fotoanlage



Bild 21 Spiegelgehäuse rechts, Blende -lackiert-, verkratzt, lackieren ohne LV



Bild 22 Tür vorne rechts, beschädigt, kalt drücken

Fotoanlage

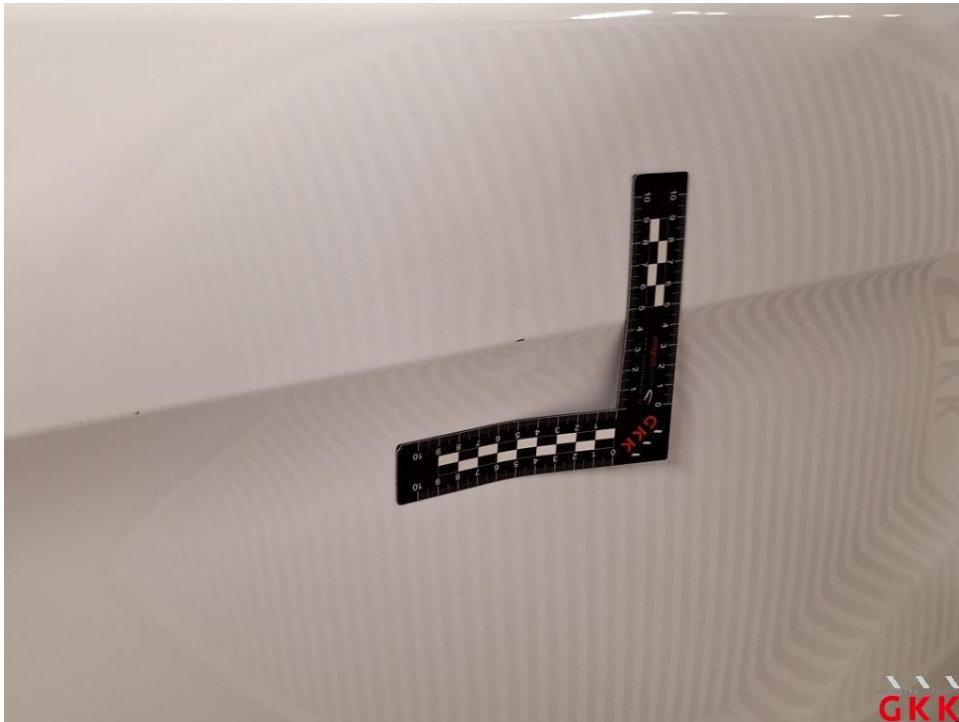


Bild 23 Tür vorne rechts, beschädigt, kalt drücken



Bild 24 Schiebetür rechts, beschädigt, instand setzen - lackieren

Fotoanlage



Bild 25 Schiebetür rechts, beschädigt, instand setzen - lackieren



Bild 26 Schiebetür rechts, beschädigt, instand setzen - lackieren

Fotoanlage



Bild 27 Hecktür links, beschädigt, Smartrepair



Bild 28 Hecktür links, beschädigt, Smartrepair

Fotoanlage



Bild 29 Kotflügel vorne rechts, verkratzt, lackieren

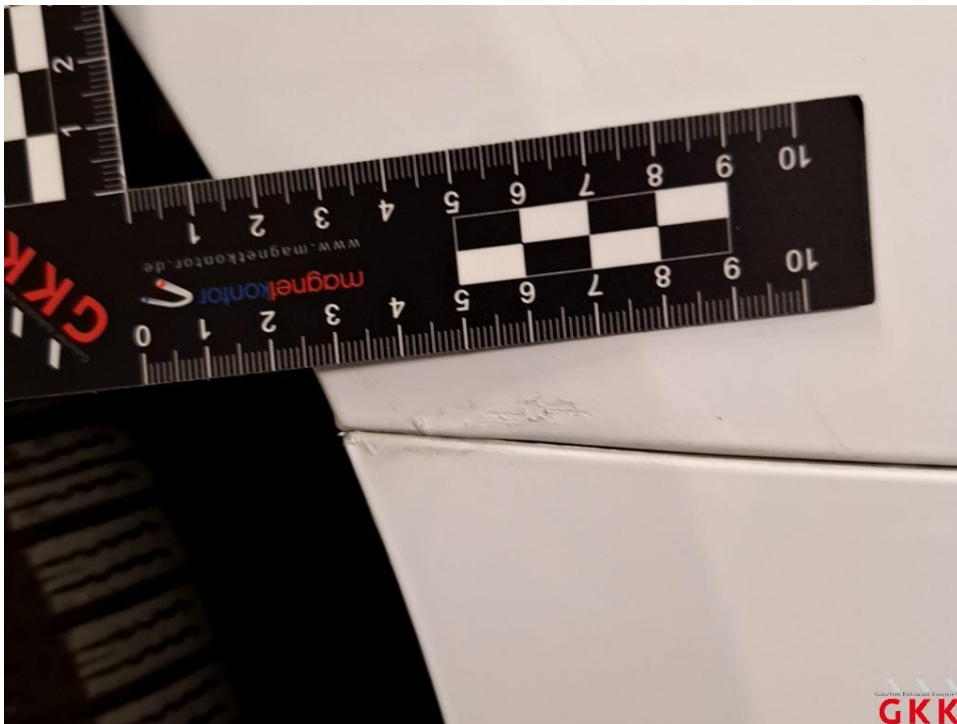


Bild 30 Kotflügel vorne rechts, verkratzt, lackieren

Fotoanlage



Bild 31