

WBA71AG060WY16082

Angaben zum Fahrzeug

Halter		Besichtigungszustand	Ausreichend
Kennzeichen		Laufleistung (abgelesen)	61.703 km
Hersteller	BMW	Restlauf bis Service	6.000 km
Typ/Modell	520i	HU (Abgelesen aus ZBI)	03/2026
Fahrgestellnummer	WBA71AG060WY16082	Leistung / Hubraum	135 kW / 1.998 ccm
Erstzulassung	17.03.2023	Polster/Farbe	/
Letzte Wartung	05/2024, 34.191 km	Lackierung	
Kraftstoffart	Hybr.Benzin/E	Getriebe	Automatik

Zustandsbericht

Wertmindernde Faktoren

Nr.	Bauteilgruppe	Beschreibung
1	Rad/Reifen	Leichtmetallfelge hinten links - verkratzt / verschürft - kein Abzug
2	Rad/Reifen	Leichtmetallfelge vorn links - verkratzt / verschürft - kein Abzug
3	Rad/Reifen	Leichtmetallfelge vorn rechts - verkratzt / verschürft - kein Abzug
4	Tür hinten links	Tür - Kratzer - auslegen / polieren
5	Tür vorn rechts	Tür - Delle(n) - sanft instandsetzen
6	Seitenwand links	Einstieg - verkratzt / verschürft - Smart Repair
7	2.Radsatz	2 Leichtmetallfelgen - verkratzt / verschürft - Wertminderung
8	Stoßfänger vorn	Stoßfänger vorn - verkratzt / verschürft - Smart Repair
9	Stoßfänger hinten	Stoßfänger hinten - verkratzt / verschürft - instandsetzen und lackieren
10	Seitenwand links	Seitenwand - Delle / Lackschaden - instandsetzen und lackieren
11	Seitenwand rechts	Seitenwand - verkratzt / verschürft - instandsetzen und lackieren

Gebrauchsspuren

Nr.	Bauteilgruppe	Beschreibung
1	Karosserie	Karosserie (Steinschläge) - Kratzer - kein Abzug
2	Verglasung	Frontscheibe (Steinschläge) - kein Abzug

Fehlteile

Fehlteil

Festgestellte Nachlackierungen

Nr.	Ort
1	Tür hinten links, fachgerecht ausgeführt



Hauptbereifung

Achse	Reifengröße	Hersteller	Reifentyp	Profiltiefe	Verktgl.	Zul.
1	245/45 R18 100V	Dunlop	Winterreifen	7mm - 7mm	i.O.	
2	245/45 R18 100V	Dunlop	Winterreifen	6mm - 6mm	i.O.	

Zusatzbereifung

Achse	Reifengröße	Hersteller	Reifentyp	Profiltiefe	Verktgl.	Zul.
1	245/45 R18 100Y	Continental	Sommerreifen	5mm - 5mm	i.O.	
2	245/45 R18 100Y	Continental	Sommerreifen	3mm - 3mm	i.O.	

Der Verschleißzustand sowie evtl. Schäden an der Bereifung sind wertmäßig berücksichtigt.

Bemerkungen

Keine Gewähr auf Vollständigkeit und
Richtigkeit der angezeigten Ausstattung.
Techn. Änderungen vorbehalten
Das Fahrzeug weist dem Alter, der Laufleistung und dem
Einsatzzweck entsprechende Gebrauchsspuren auf.
elektr. Komponenten geprüft, i. O.

Lackwerte geprüft, N.i.O

TÜV SÜD Auto Plus GmbH
Gutenbergstr. 13
70771 Leinfelden-Echterdingen

Besichtigungsort
SAP SE
Dietmar-Hopp-Allee 16
69190 Walldorf

Besichtigungsdatum: 30.12.2024
Protokollnummer: 37715909
Anlieferungsdatum: 30.12.2024



Auto Plus

Angaben zum Fahrzeug

Hersteller	BMW	Besichtigungszustand	Ausreichend
Typ/Modell	520i	Laufleistung (abgelesen)	61.703 km
Fahrgestellnummer	WBA71AG060WY16082	Erstzulassung	17.03.2023

Fahrzeug-Identifizierung:

Die Fahrzeug-Identifizierungsnummer (FIN) wurde abgelesen und die Übereinstimmung im Verlauf der Besichtigung durch den Unterzeichner mit den vorgelegten Unterlagen festgestellt.

Besichtigungsbedingungen:

Die Besichtigungsbedingungen waren zur Beurteilung des Fahrzeuges ausreichend. Die Untersuchung erfolgte auf der zum Gutachten gehörenden Lichtbildanlage nachzuvollziehenden Lichtverhältnissen.

Allgemeinzustand:

Das Fahrzeug weist dem Alter und Einsatzzweck entsprechende Gebrauchsspuren auf.

Übersichtsfotos



Abbildung 1: Schräg vorne



Abbildung 2: Schräg vorne



Abbildung 3: Schräg hinten



Abbildung 4: Schräg hinten



Abbildung 5: Innenraum



Abbildung 6: Innenraum

TÜV SÜD Auto Plus GmbH
Gutenbergstr. 13
70771 Leinfelden-Echterdingen

Besichtigungsort
SAP SE
Dietmar-Hopp-Allee 16
69190 Walldorf

Besichtigungsdatum: 30.12.2024
Protokollnummer: 37715909
Anlieferungsdatum: 30.12.2024



Abbildung 7: Innenraum



Abbildung 8: Innenraum



Abbildung 9: Innenraum



Abbildung 10: Sonstiges

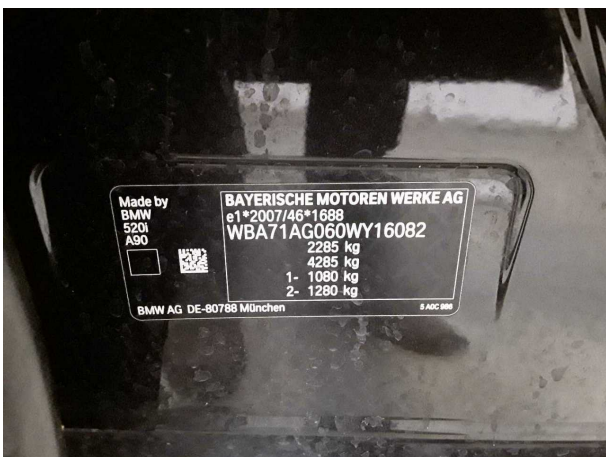


Abbildung 11: Sonstiges



Abbildung 12: Sonstiges



Abbildung 13: Sonstiges



Abbildung 14: Sonstiges



Abbildung 15: Sonstiges



Abbildung 16: Sonstiges



Abbildung 17: Sonstiges

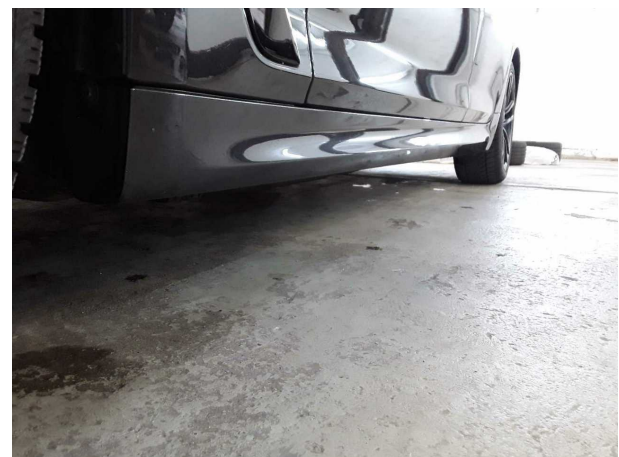


Abbildung 18: Sonstiges



Abbildung 19: Sonstiges



Abbildung 20: Sonstiges



Abbildung 21: Sonstiges



Abbildung 22: Sonstiges

Beschädigungsfotos



Beschädigung #1: Rad/Reifen: Leichtmetallfelge hinten links - verkratzt / verschürft - kein Abzug



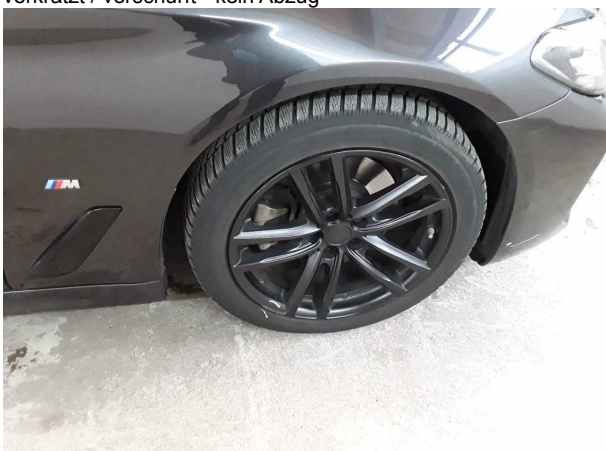
Beschädigung #1: Rad/Reifen: Leichtmetallfelge hinten links - verkratzt / verschürft - kein Abzug



Beschädigung #2: Rad/Reifen: Leichtmetallfelge vorn links - verkratzt / verschürft - kein Abzug



Beschädigung #2: Rad/Reifen: Leichtmetallfelge vorn links - verkratzt / verschürft - kein Abzug



Beschädigung #3: Rad/Reifen: Leichtmetallfelge vorn rechts - verkratzt / verschürft - kein Abzug



Beschädigung #3: Rad/Reifen: Leichtmetallfelge vorn rechts - verkratzt / verschürft - kein Abzug



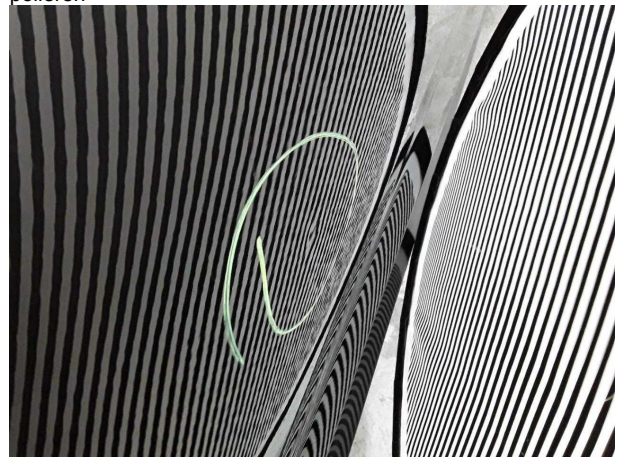
Beschädigung #4: Tür hinten links: Tür - Kratzer - auslegen / polieren



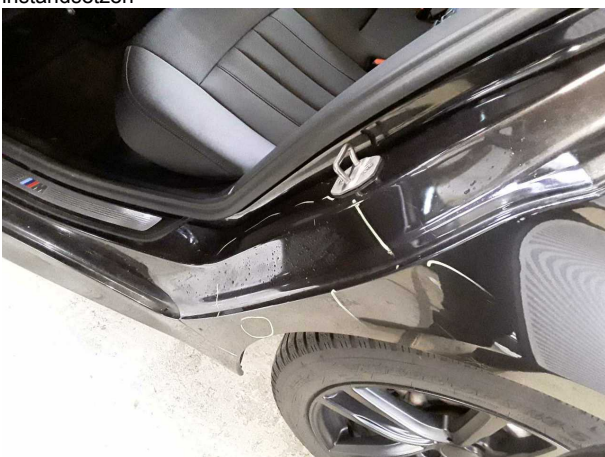
Beschädigung #4: Tür hinten links: Tür - Kratzer - auslegen / polieren



Beschädigung #5: Tür vorn rechts: Tür - Delle(n) - sanft instandsetzen



Beschädigung #5: Tür vorn rechts: Tür - Delle(n) - sanft instandsetzen



Beschädigung #6: Seitenwand links: Einstieg - verkratzt / verschürft - Smart Repair



Beschädigung #6: Seitenwand links: Einstieg - verkratzt / verschürft - Smart Repair



Beschädigung #7: 2.Radsatz: 2 Leichtmetallfelgen - verkratzt / verschürft - Wertminderung



Beschädigung #7: 2.Radsatz: 2 Leichtmetallfelgen - verkratzt / verschürft - Wertminderung



Beschädigung #7: 2.Radsatz: 2 Leichtmetallfelgen - verkratzt / verschürft - Wertminderung



Beschädigung #8: Stossfänger vorn: Stossfänger vorn - verkratzt / verschürft - Smart Repair



Beschädigung #8: Stossfänger vorn: Stossfänger vorn - verkratzt / verschürft - Smart Repair



Beschädigung #8: Stossfänger vorn: Stossfänger vorn - verkratzt / verschürft - Smart Repair



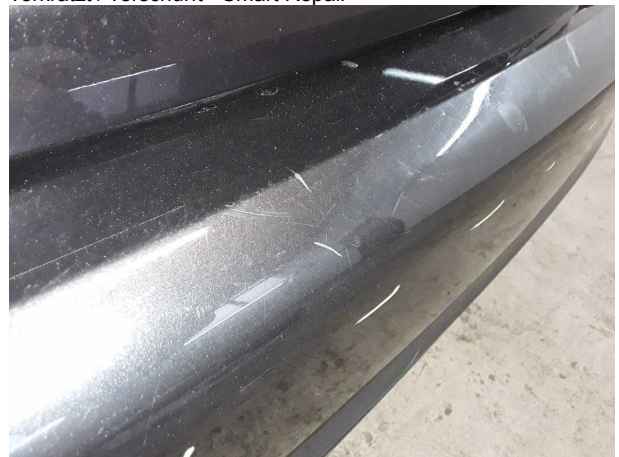
Beschädigung #8: Stossfänger vorn: Stossfänger vorn - verkratzt / verschürft - Smart Repair



Beschädigung #8: Stossfänger vorn: Stossfänger vorn - verkratzt / verschürft - Smart Repair



Beschädigung #9: Stossfänger hinten: Stossfänger hinten - verkratzt / verschürft - instandsetzen und lackieren



Beschädigung #9: Stossfänger hinten: Stossfänger hinten - verkratzt / verschürft - instandsetzen und lackieren



Beschädigung #9: Stossfänger hinten: Stossfänger hinten - verkratzt / verschürft - instandsetzen und lackieren



Beschädigung #9: Stossfänger hinten: Stossfänger hinten - verkratzt / verschürft - instandsetzen und lackieren



Beschädigung #10: Seitenwand links: Seitenwand - Delle / Lackschaden - instandsetzen und lackieren



Beschädigung #10: Seitenwand links: Seitenwand - Delle / Lackschaden - instandsetzen und lackieren



Beschädigung #10: Seitenwand links: Seitenwand - Delle / Lackschaden - instandsetzen und lackieren



Beschädigung #11: Seitenwand rechts: Seitenwand - verkratzt / verschürft - instandsetzen und lackieren



Beschädigung #11: Seitenwand rechts: Seitenwand - verkratzt / verschürft - instandsetzen und lackieren



Beschädigung #11: Seitenwand rechts: Seitenwand - verkratzt / verschürft - instandsetzen und lackieren



Checkliste

Vorhanden	Name
<input type="checkbox"/>	ABE
<input type="checkbox"/>	Abschleppöse
<input type="checkbox"/>	Anhängekupplung abnehmbar
<input type="checkbox"/>	Antenne
<input type="checkbox"/>	Bordbuchmappe
<input type="checkbox"/>	Bordwerkzeug
<input type="checkbox"/>	Consumer Kabelkit
<input type="checkbox"/>	Fernbedienung Standheizung
<input type="checkbox"/>	Ladekabel
<input type="checkbox"/>	Laderaumabdeckung / Rollo
<input type="checkbox"/>	Leichtmetallfelgensatz komplett
<input type="checkbox"/>	Navigations Datenträger
<input type="checkbox"/>	Schlüssel Anhängerkupplung
<input type="checkbox"/>	Serviceheft
<input type="checkbox"/>	Tirefit Füllmittel
<input type="checkbox"/>	Tirefit komplett
<input type="checkbox"/>	Tirefit Kompressor
<input type="checkbox"/>	Windschott