

WBA6K510X0FJ04263

Informations concernant le véhicule

Opérateur		Conditions d'inspection	Conditionnel : lumière/humidité/saleté
Immatriculation du véhicule		Kilométrage (Lu)	145 814 km
Constructeur	BMW	Maintenance suivante dans	20 000 km
Type/Modèle	330i Touring Aut. Sport Line	Certificat de contrôle technique	
Numéro de châssis	WBA6K510X0FJ04263	Puissance / Cylindrée	190 kW / 1 998 ccm
Première immatriculation	12 nov. 2019	Garnissage/Couleur	Combinaison Tissu/Cuir / Noir
Dernière maintenance		Peinture	Rouge
Type de carburant	Essence	Boîte de vitesses	Automatique

Zustandsbericht

Facteurs de diminution de valeur

N°	Groupe de pièces	Description
1	Vitrage	Pare-brise avec système d'avertissement de sortie de voie (mit Rissbildung zu nah am Rand) - Dommage causé par des cailloux - Remplacer
2	Pare-chocs avant	Pare-chocs avant - Erafilé - Peinture

Traces d'usure

N°	Groupe de pièces	Description
1	Divers	Inspection / Maintenance (Restlauf bei Besichtigung 20000 km) - Pas de moins-value
2	Carrosserie	Carrosserie (Kratzer,Dellen) - Dommage causé par des cailloux - Pas de moins-value

Pièces manquantes

Pièce manquante

Reprise de peinture constatée

N°	Lieu
	Aucun constatable

Monte principale

Essieu	Taille du pneu	Constructeur	Type de pneu	Profondeur du profil	Apte à la circulation	Homologation
1	225/50 R17 98H	Pirelli	Pneus hiver	4mm - 4mm	OK	Non OK
2	225/50 R17 98H	Pirelli	Pneus hiver	5mm - 5mm	OK	Non OK



Pneus supplémentaire

Essieu	Taille du pneu	Constructeur	Type de pneu	Profondeur du profil	Apte à la circulation	Homologation
1	225/50 R17 98Y	Hankook	Pneus été	5mm - 5mm	OK	OK
2	225/50 R17 98Y	Hankook	Pneus été	4mm - 4mm	OK	OK

L'état d'usure ainsi que les éventuels dommages des pneumatiques ont été pris en compte dans la valeur.



Equipement

Equipement de série

Description
Accessoires de roue : contrôle de la pression des pneus
Accessoires de roue : verrou de boulon de roue
Accessoires radio : tuner DAB
Accoudoir central à l'arrière
Accoudoirs à l'avant et à l'arrière
Airbag : Airbag latéral pour le conducteur et le passager avant
Airbag : airbags de tête avant et arrière
Airbag : Désactivation de l'airbag passager
Airbag conducteur et passager avant
Anneaux d'arrimage dans le coffre à bagages
Antidémarrage électronique
Appel d'urgence intelligent avec TeleServices et assistance en cas d'accident BMW
Appel d'urgence juridique
Appuie-tête à l'arrière, rabattables
Appuie-têtes (5) avant et arrière
Assistante à l'attention
Barres de toit M brillantes Shadow Line
Cache-bagages et filet de séparation
Capteur pluie
Ceintures de sécurité (automatiques 3 points)
Changement d'expérience de conduite
Climatisation automatique avec contrôle à 3 zones
Contrôle de distance en stationnement (PDC), avant et arrière
Contrôle de vitesse avec fonction de freinage
Contrôle dynamique de stabilité (DSC), y compris contrôle dynamique de traction (DTC)
Démarrage moteur sans clé
Essuie-glace arrière
Feu stop, troisième
Feux arrière en technologie LED
Feux de jour à LED
Filtre à particules Otto
Finition : Finition unie
Fonction démarrage/arrêt automatique
Fonctionnement du hayon, automatique
Forfait : Forfait connecté
Forfait : forfait de stockage
Frein de stationnement, électromécanique
Garde active Plus
Garniture intérieure noire brillante



Description
Identifiant BMW
Ligne d'ombre haute brillance M
Limiteurs de vitesse
Lumière ambiante
Lunette arrière ouvrant séparément, chauffante
Lève-vitre électrique
Options de stockage
Ordinateur de bord
Ouverture du hayon par télécommande
Phares à LED pour feux de croisement et feux de route
Prise (12V)
Radio : cockpit en direct BMW
Revêtement : combinaison tissu/Sensatec
Roues : jantes en alliage léger 776 à rayons en V
Réglage mécanique de la colonne de direction
Rétroviseur intérieur à atténuation automatique
Rétroviseurs extérieurs réglables et chauffants électriquement
Services de lecteurs connectés
Servotronique
Seuils de porte avant
Sièges : fixation pour siège enfant ISOFIX
Sièges : Sièges sport pour conducteur et passager avant
Système de chargement traversant
Système de freinage antiblocage (ABS) avec assistant de freinage et feux stop dynamiques
Tachymètre
Tapis de sol en velours
Transmission : transmission Steptronic à 8 rapports
Triangle de signalisation avec trousse de premiers secours
Téléphone : système mains libres avec interface USB
Téléservices
Verrouillage central
Vitrage de protection contre la chaleur et le soleil, de couleur verte sur tout le pourtour
Volant : multifonction pour volant
Volant : Volant sport en cuir



Equipement spécial

Description
Assistant de conduite
Feux antibrouillard à LED
Finition peinture : métallisée
Forfait : rétroviseurs intérieurs et extérieurs
Roues : jantes en alliage léger à rayons en V 775 Bicolor
Régulateur de vitesse actif avec fonction Stop&Go
Sièges : Sièges chauffants pour le conducteur et le passager avant
Sièges : Support lombaire pour siège conducteur
Transmission : transmission automatique sport à 8 rapports Steptronic
Vitrage : vitrage acoustique

Commentaires

Keine Gewähr auf Vollständigkeit und
Richtigkeit der angezeigten Ausstattung.
Techn. Änderungen vorbehalten.
Das Fahrzeug weist dem Alter, der Laufleistung und dem
Einsatzzweck entsprechende Gebrauchsspuren auf.

elektr. Komponenten geprüft, i. O.

Lackwerte geprüft, i. O.



Informations concernant le véhicule

Constructeur	BMW	Conditions d'inspection	Conditionnel : lumière/humidité/saleté
Type/Modèle	330i Touring Aut. Sport Line	Kilométrage (Lu)	145 814 km
Numéro de châssis	WBA6K510X0FJ04263	Première immatriculation	12 nov. 2019

Identification du véhicule:

Le numéro d'identification du véhicule (VIN) a été lu et la conformité des documents présentés a été vérifiée lors de l'inspection par le signataire.

Conditions d'inspection:

Une inspection visuelle correcte de la peinture et de la carrosserie n'a été possible que dans une mesure limitée en raison d'un éclairage/humidité ou de saleté insuffisant. Au moment de l'inspection, une évaluation adéquate de l'état n'a pas pu être assurée. Les experts recommandent donc une inspection plus approfondie pour réduire le risque pronostique.

Etat général:

Le véhicule présente des traces d'usure correspondant à son âge et son usage.

Images de présentation



Illustration 1: Incliné à l'avant



Illustration 2: Incliné à l'avant



Illustration 3: Incliné à l'arrière



Illustration 4: Incliné à l'arrière

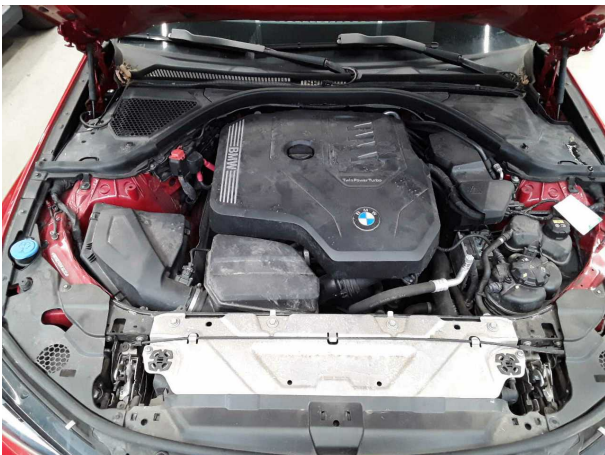


Illustration 5: Habitacle



Illustration 6: Habitacle



Illustration 7: Habitacle



Illustration 8: Habitacle



Illustration 9: Habitacle



Illustration 10: Habitacle



Illustration 11: Habitacle

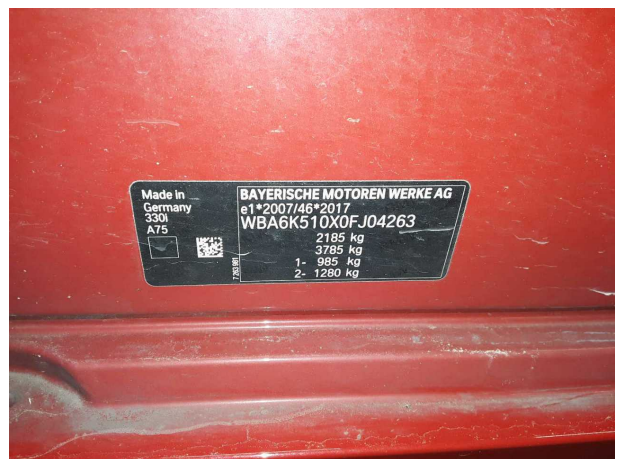


Illustration 12: NIV



Illustration 13: Accessoires



Illustration 14: Accessoires



Illustration 15: Accessoires

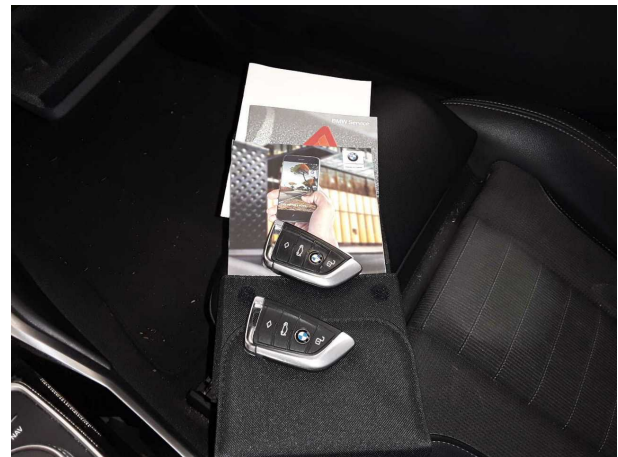


Illustration 16: Documents



Illustration 17: Documents



Illustration 18: Documents



Illustration 19: Documents



Illustration 20: Pneus montés

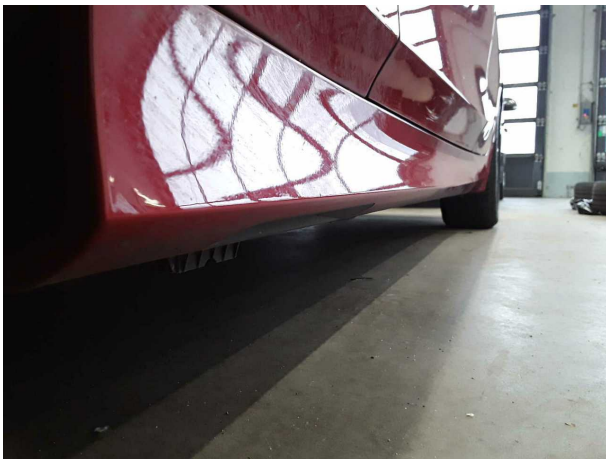


Illustration 21: Divers

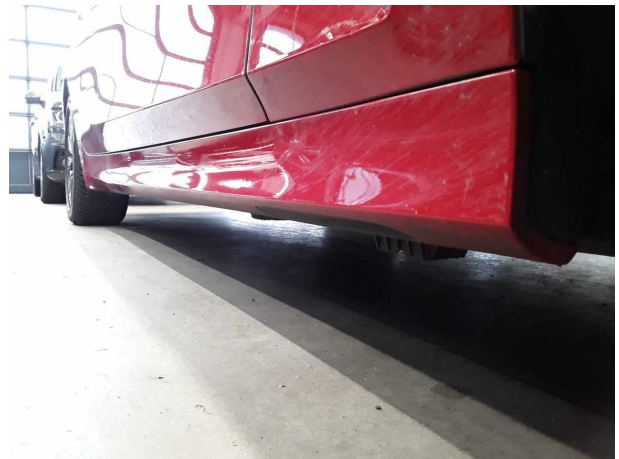
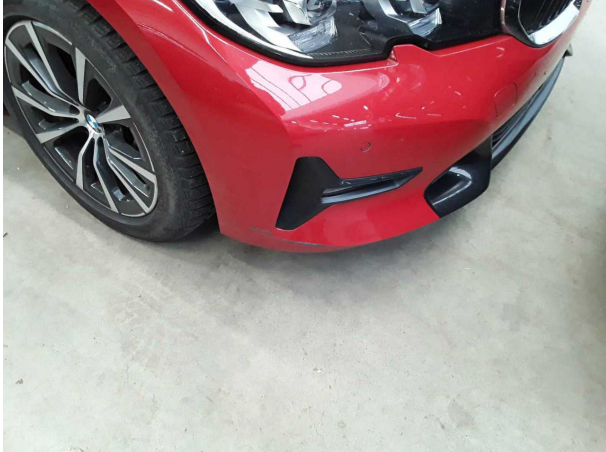


Illustration 22: Divers

Photos de dommage



Domage #1: Vitrage: Pare-brise avec système d'avertissement de sortie de voie (mit Rissbildung zu nah am Rand) - Dommage



Domage #2: Pare-chocs avant: Pare-chocs avant - Erafilé - Peinture



Domage #2: Pare-chocs avant: Pare-chocs avant - Erafilé - Peinture



Domage #1: Vitrage: Pare-brise avec système d'avertissement de sortie de voie (mit Rissbildung zu nah am



Domage #2: Pare-chocs avant: Pare-chocs avant - Erafilé - Peinture