

GKK Gutachten GmbH  
 Theodorstr. 180, 40472 Düsseldorf

Raiffeisen-Impuls Fuhrparkmanagement  
 GmbH & Co. KG

GKK Gutachten GmbH

Theodorstr. 180  
 40472 Düsseldorf

Tel.: 0211 6878060  
 www.gkk-gutachten.de  
 Email: info@gkk-gutachten.de

## Wertgutachten



### Vorgang

<b>Ihr Auftrag vom</b>	17.12.2024 durch Raiffeisen-Impuls Fuhrparkmanagement GmbH & Co. KG
<b>Besichtigungsort</b>	36272 Niederaula, Industriestraße 11
<b>Besichtigungsdatum</b>	07.01.2025
<b>Referenznummern</b>	0002063942

### Fahrzeugdaten / Technische Daten

<b>Fahrzeugident.-Nr.</b>	<b>WF0YXXTTGYNT82595</b>		
<b>Fahrzeugart</b>	PKW - Kasten geschlossen	<b>Farbton / Lackart</b>	Frost-Weiß / Uni
<b>Hersteller</b>	Ford	<b>Nächste HU</b>	05/2026
<b>Typ / Verkaufsbez.</b>	Transit Custom 2.0 TDCI 300 L2 Trend	<b>Laufleistung abgelesen</b>	39.587 km
<b>Erstzulassung</b>	23.05.2022	<b>Emissionsklasse</b>	Euro 6
<b>Getriebe / Gänge</b>	Manuell / 6	<b>Sitzplätze / Türen</b>	3 / 5
<b>Achsen / angetrieben</b>	2 / 1	<b>Anzahl Besitzer</b>	unbekannt
<b>Motorart</b>	Reihenmotor / Diesel	<b>Hubraum / Nennleistung</b>	1.995 ccm / 77 KW
<b>Antriebsart</b>	Frontantrieb		

Fahrzeugdaten wurden gemäß den zur Verfügung gestellten Unterlagen entnommen.

<b>Montierte Räder:</b>					
Position	Reifenart	Felgenart	Hersteller	Dimension	Profiltiefe
vorn links	Allwetterreifen	Stahlrad	GTRadial	215/65 R15C 104/102T	7 mm
vorn rechts	Allwetterreifen	Stahlrad	GTRadial	215/65 R15C 104/102T	7 mm
hinten rechts	Allwetterreifen	Stahlrad	GTRadial	215/65 R15C 104/102T	7 mm
hinten links	Allwetterreifen	Stahlrad	GTRadial	215/65 R15C 104/102T	7 mm
Reservebereifung: Fahrbereifung					

<b>Allgemeines / Zustand</b>	
✓ Fahrzeug ist fahrbereit	✗ Unterbodenkontrolle durchgeführt
✗ Fahrzeug ist zugelassen	✓ Hauptschlüssel vorhanden (Anzahl: 2)
✓ Batterie ist betriebsbereit	✗ Nebenschlüssel vorhanden (Anzahl: 0)
✓ Serviceheft vorhanden	✓ Rangierfahrt durchgeführt.
✗ Probefahrt durchgeführt.	✗ Ladekabel vorhanden
✗ Anhängerkupplung vorhanden	✓ Bordwerkzeug vorhanden
Keine Kundendienstnachweise vorhanden	

<b>Funktionsfähigkeit / Auffälligkeiten</b>	
✓ Motor startet eigenständig	✓ Schließanlage (ZV) funktionsfähig
✓ Lichtanlage funktionsfähig	⊖ Schiebedach oder Verdeck funktionsfähig
✓ Fensterheber funktionsfähig	✓ Entertainment (Radio, Navigationssystem) funktionsfähig
✓ Kombiinstrument und Fahrzeuganzeigen	

<b>Fahrzeugzustand</b>	
✗ verschmutzt	✗ nass
✗ Eis	✗ Schnee

<b>Fahrzeugstandort</b>	
✗ unzureichende Lichtverhältnisse	✗ Lichtblendung (Besichtigung im Freien)
✗ Dunkelheit	✗ Fahrzeug eingeschränkt zugänglich

Legende :    ✓ Ja            ✗ Nein            ○ Nicht prüfbar            ⊖ Nicht vorhanden

Vorschaden	Der Vorschaden wurde fach- und sachgerecht behoben	Feststellung
Keine festgestellt.		

<b>Anmerkungen</b>

**Ausstattung gemäß VIN-Abfrage**

<b>Serienausstattung (nicht verifiziert)</b>			
Abbiegelicht im Scheinwerfer		Airbag Fahrerseite	
Anhänger-Stabilisierungs-Programm (TSA)		Anti-Blockier-System (ABS)	
Antriebsart: Frontantrieb		Audiosystem 13: Radioempfang Digital (DAB / DAB+)	
Audiosystem: Radio mit USB und Bluetooth-Freisprecheinrichtung		Radiovorbereitung, 4 Lautsprecher	
Außenspiegel elektr. verstell- und heizbar		Blinkleuchte in Außenspiegel integriert	
Bodenbelag: Vinyl im Lade-/Fahrgastraum		Bordcomputer	
Einstiegsleuchten		Elektr. Bremskraftverteilung (EBD)	
Elektron. Stabilitäts-Programm (ESP)		Elektron. Traktionskontrolle	
Fahrassistenz-System: Berganfahr-Assistent		Fahrassistenz-System: Notbrems-Assistent	
Fahrassistenz-System: Seitenwind-Assistent		Fensterheber elektrisch	
Geschwindigkeits-Regelanlage (Tempomat)		Lenkrad (Leder)	
Getriebe 6-Gang		Handschuhfach abschließbar	
Heckflügeltüren ohne Verglasung (Öffnungswinkel 180 Grad)		Innenleuchten im Fahrerhaus: Leseleuchte vorn	
Innenraumfilter: Pollenfilter		Karosserie/Aufbau: Kasten Hochraum	
Karosserievariante: Mittelhohes Dach		Klimaanlage	
Kühlergrill schwarz grau		Lenksäule (Lenkrad) höhen-/längsverstellbar	
Modellpflege		Motor 2,0 Ltr. - 77 kW TDCi KAT	
Parkpilotsystem		Parkpilotsystem vorn und hinten	
Nebelscheinwerfer		Radioempfang Digital (DAB+)	
Radstand 3300 mm		Reserverad in Fahrbereifung	
Rußpartikelfilter		Schadstoffarm nach Abgasnorm Euro 6	
Schadstoffarm nach Abgasnorm Euro 6d		Scheibenwischer mit Intervallschaltung, regulierbar	
Scheinwerfer H4		Schmutzfänger vorn und hinten	
Seitenschutzleisten		Sitz-Paket 13: Fahrersitz (4-fach verstellbar)	
Sitze im Fahrerhaus: Fahrersitz mit Lendenwirbelstütze		Stahlfelgen 6,5x16	
Start/Stop-Anlage		Stoßfänger teillackiert	
Style-Farb-Paket		Stoßfänger in Wagenfarbe	
Tagfahrlicht LED		Trend	
Verzurrösen (8)		Wärmeschutzverglasung leicht getönt	
Zentralverriegelung mit Fernbedienung		Zusatzheizung elektrisch	
<b>Sonderausstattung (verifiziert)</b>			
Armlehnen vorn	✓	Audiosystem 21: Radioempfang Digital (DAB / DAB+)	✓
Außenspiegel elektr. anklappbar	✓	Batterieüberwachung programmierbar	✓
Fahrassistenz-System: Spurhalteassistent	✓	Fahrassistenz-System: Spurhalteassistent	✓
Scheinwerfer-Assistent mit Tag-/Nachtsensor	✓	Scheibenwischer mit Regensensor	✓
Ford SYNC 3	✓	Audio-/Radio-Fernbedienung am Lenkrad	✓
Vorrüstung Mobiltelefon/Handy mit Bluetooth-/USB-Schnittstelle	✓	Touchscreen-Farbdisplay (8 Zoll)	✓
Generator 240 A	✓	Laderaumleuchte LED	✓
Laderaumschutz-Paket	✓	Verkleidung im Lade-/FG-Raum: hoch	✓
Rückfahrkamera mit Farbdisplay	✓	Schiebetür Lade-/Fahrgastraum rechts	✓
Verkleidung im Lade-/FG-Raum: Holz	✓		

### Wertbeeinflussende Faktoren

Seite links (Angaben ohne MwSt.)	Reparaturkosten	MW
Kotflügel vorne links, beschädigt, instand setzen - lackieren (Bild 20, Bild 21, Bild 22)	608,96 €	503,91 €
Tür vorne links, beschädigt, instand setzen - lackieren (Bild 16, Bild 17)	753,61 €	596,67 €
Seitenwand links, Lackierung abgeplatzt, auslegen, schleifen, polieren (Bild 14, Bild 15)	30,00 €	30,00 €
Zubehör, Bordwerkzeug (Angaben ohne MwSt.)	Reparaturkosten	MW
Bordmappe Bedienungsanleitung, fehlt, ersetzen	15,00 €	15,00 €
Sonstiges (Angaben ohne MwSt.)	Reparaturkosten	MW
Inspektion groß Transporter, kein gültiger Nachweis vorhanden, durchführen	750,37 €	750,37 €
Fahrzeug außen, Industriestaubanhaftung / Flugrost, aufbereiten (Bild 18, Bild 19)	377,52 €	377,52 €

Bei der Berechnung der einzelnen Beträge wurde für die Lackiervorbereitung ein Gesamtbetrag von 345,40 EUR berücksichtigt und auf die Lackierpositionen verteilt.

Wertermittlung (bezogen auf den Besichtigungszeitpunkt, Angaben ohne MwSt)	
<b>Reparaturkosten</b>	<b>2.535,46 €</b>
<b>Minderwert</b>	<b>2.273,47 €</b>
<b>Händlereinkaufspreis</b>	<b>15.375,00 €</b>
<b>Händlerverkaufspreis</b>	<b>17.000,00 €</b>

### Besichtigungsbedingungen

Bei dieser Besichtigung wurde eine äußere Inaugenscheinnahme am undemontierten Fahrzeug unter Berücksichtigung der vorgefundenen Besichtigungsbedingungen durchgeführt. Es werden keinerlei Eigenschaften von nicht geprüften oder nur eingeschränkt prüfbar Bereichen des Fahrzeugs zugesichert.

### Minderwert

Die festgesetzten Beträge für den Minderwert „MW“ entsprechen nicht den Reparaturkosten für die aufgeführten Beschädigungen sondern orientieren sich an Fahrzeugalter und Laufleistung.

Bei der Ermittlung des ausgewiesenen Fahrzeugwertes fanden diese Werte Verwendung. Berücksichtigt wurden nur überdurchschnittliche Beschädigungen.

Dieses Dokument enthält im Anhang die Fotodokumentation mit 22 Fotos.

Göllner, Nino

\_\_\_\_\_  
Der Sachverständige, 08.01.2025

## Fotoanlage



Bild 1



Bild 2



## Fotoanlage



Bild 3



Bild 4

## Fotoanlage



Bild 5



Bild 6

## Fotoanlage

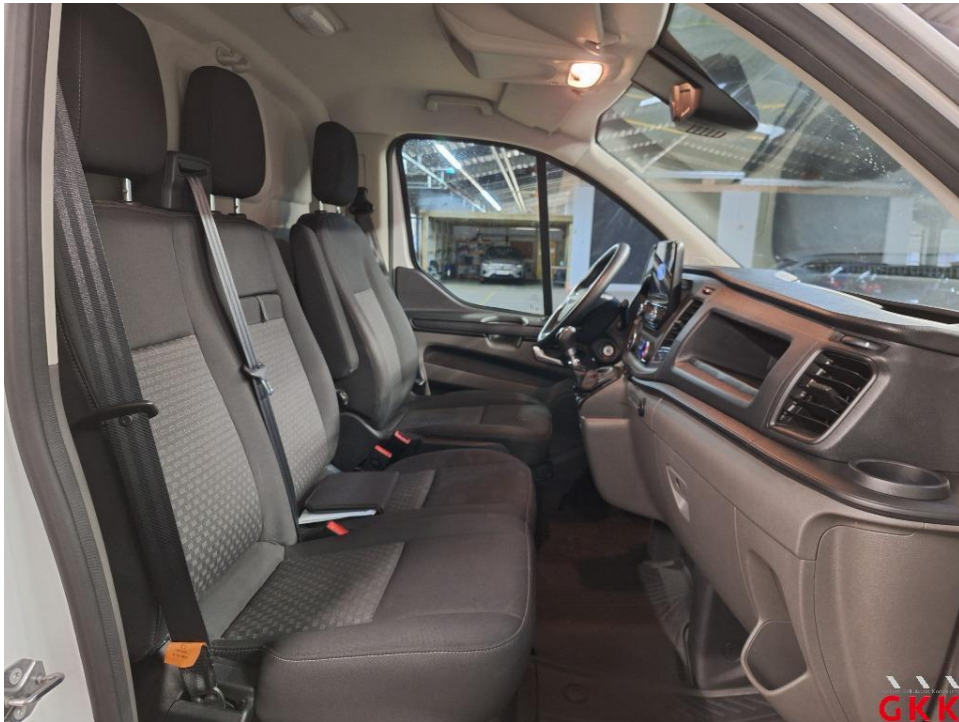


Bild 7



Bild 8



## Fotoanlage



Bild 9



Bild 10

### Fotoanlage



Bild 11

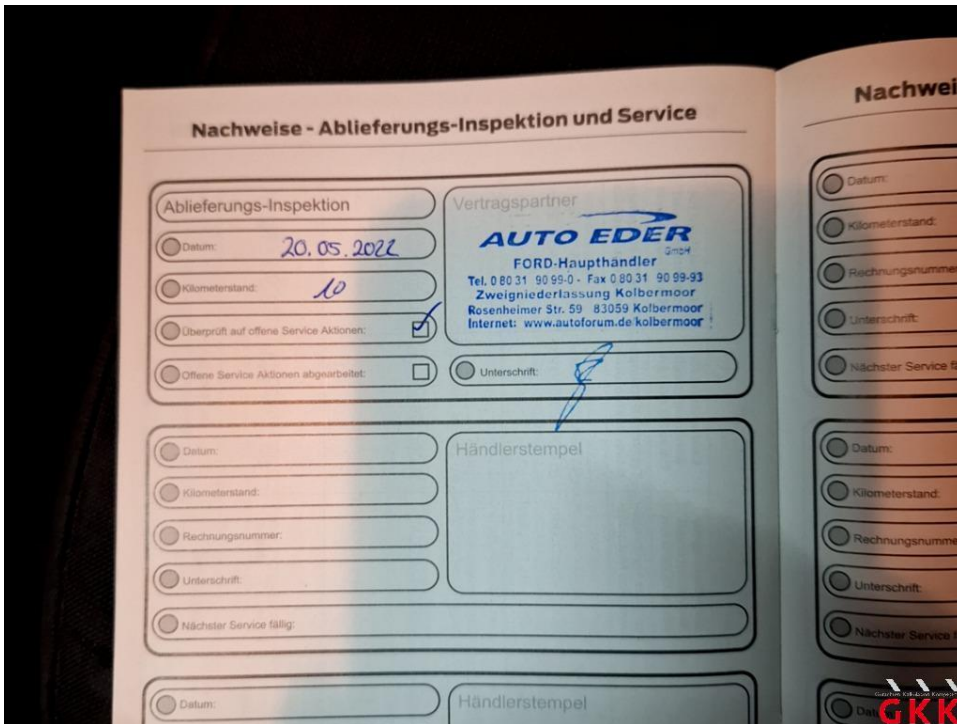


Bild 12

## Fotoanlage



Bild 13



Bild 14 Seitenwand links, Lackierung abgeplatzt, auslegen, schleifen, polieren



## Fotoanlage



Bild 15 Seitenwand links, Lackierung abgeplatzt, auslegen, schleifen, polieren



Bild 16 Tür vorne links, beschädigt, instand setzen - lackieren



## Fotoanlage



Bild 17 Tür vorne links, beschädigt, instand setzen - lackieren

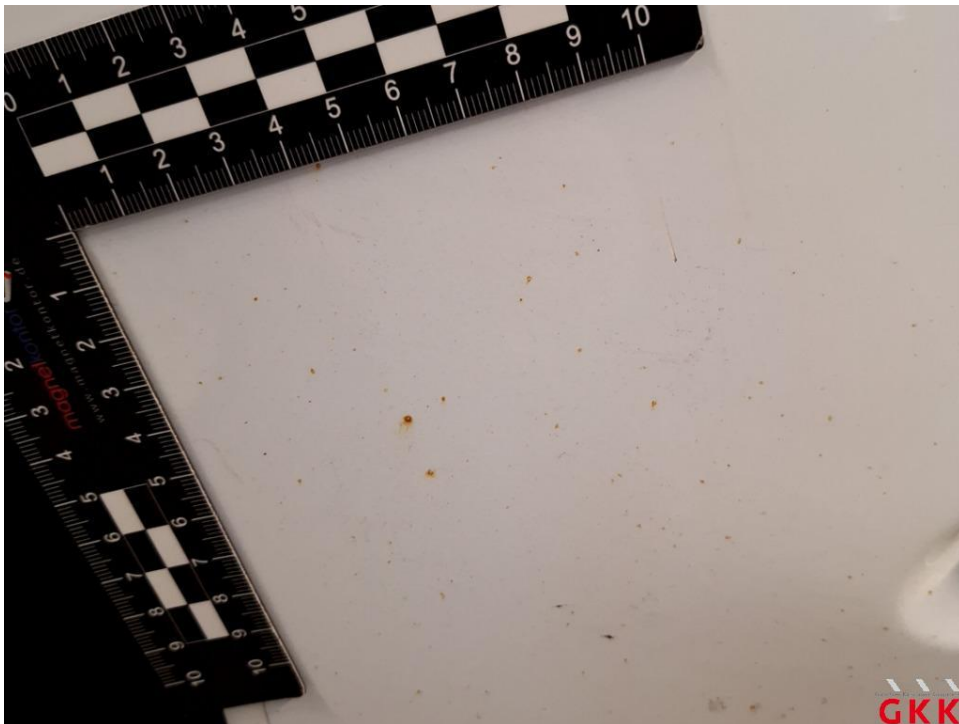


Bild 18 Fahrzeug, außen, Industriestaubanhaftung / Flugrost, aufbereiten

## Fotoanlage



Bild 19 Fahrzeug, außen, Industriestaubanhaftung / Flugrost, aufbereiten



Bild 20 Kotflügel vorne links, beschädigt, instand setzen - lackieren

## Fotoanlage

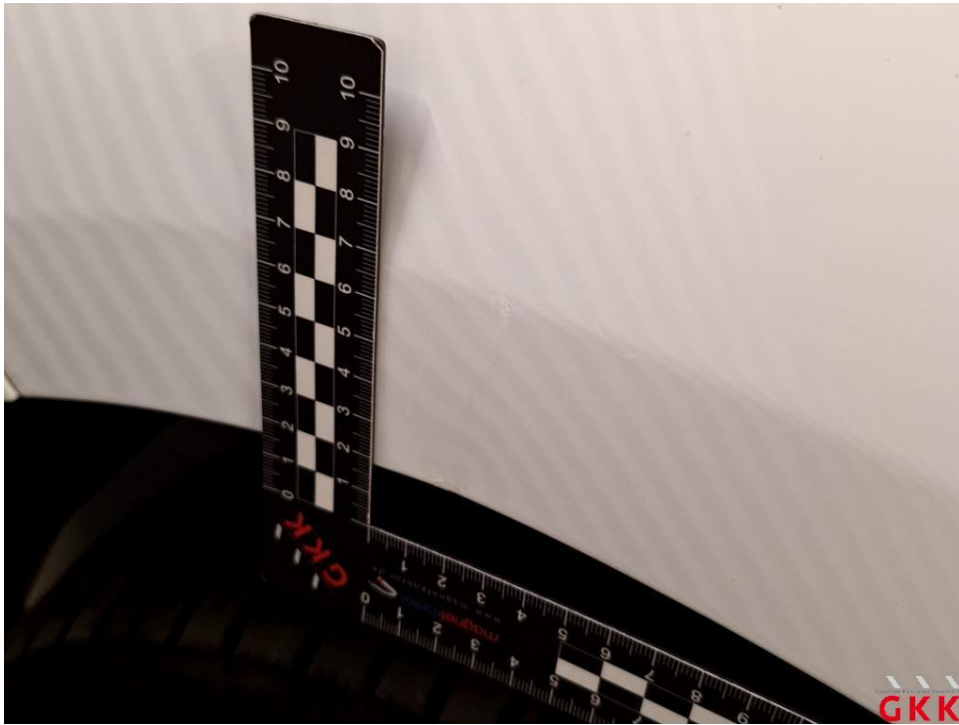


Bild 21 Kotflügel vorne links, beschädigt, instand setzen - lackieren



Bild 22 Kotflügel vorne links, beschädigt, instand setzen - lackieren