



WBA5Y91010FM02539

Informations concernant le véhicule

Opérateur		Conditions d'inspection	Conditionnel : lumière/humidité/saleté
Immatriculation du véhicule		Kilométrage (Lu)	36 612 km
Constructeur	BMW	Maintenance suivante dans	16 000 km
Type/Modèle	320e	Certificat de contrôle technique (Rapport disponible)	11/2026
Numéro de châssis	WBA5Y91010FM02539	Puissance / Cylindrée	120 kW / 1 998 ccm
Première immatriculation	18 oct. 2021	Garnissage/Couleur	/
Dernière maintenance	10/2023, 23 882 km	Peinture	
Type de carburant	Hybr.B/E ext.	Boîte de vitesses	Automatique

Zustandsbericht

Facteurs de diminution de valeur

N°	Groupe de pièces	Description
1	Tableau de bord	Console centrale avant - Dommages - Diminution de valeur
2	Habillages/Protections	Habillage porte arrière droite - Dommages - Diminution de valeur
3	2e Jeu de roues	3 Jantes alliage - Erafilé - Diminution de valeur
4	Pare-chocs arrière	Pare-chocs arrière - Erafilé - Réparer et repeindre
5	Porte AvG	Porte - Erafilé - Réparer et repeindre

Traces d'usure

N°	Groupe de pièces	Description
1	Habitacle	Habitacle - Eraflore - Pas de moins-value
2	Carrosserie	Carrosserie (Steinschläge) - Rayure(s) - Pas de moins-value
3	Vitrage	Pare-brise - Dommage causé par des cailloux - Pas de moins-value

Pièces manquantes

Pièce manquante

Dommages pré-existants

N°	Dommage pré-existant
1	Avant, Indiqué par l'utilisateur / le client

Reprise de peinture constatée

N°	Lieu
1	Panneau latéral arrière gauche, Porte ArG



Monte principale

Essieu	Taille du pneu	Constructeur	Type de pneu	Profondeur du profil	Apte à la circulation	Homologation
1	225/50 R17 98H	Goodyear	Pneus hiver	6mm - 6mm	OK	
2	225/50 R17 98H	Goodyear	Pneus hiver	7mm - 7mm	OK	

Pneus supplémentaire

Essieu	Taille du pneu	Constructeur	Type de pneu	Profondeur du profil	Apte à la circulation	Homologation
1	225/40 R19 93Y	Pirelli	Pneus été	6mm - 6mm	OK	
2	255/35 R19 96Y	Pirelli	Pneus été	7mm - 7mm	OK	

L'état d'usure ainsi que les éventuels dommages des pneumatiques ont été pris en compte dans la valeur.

Commentaires

Keine Gewähr auf Vollständigkeit und
Richtigkeit der angezeigten Ausstattung.
Techn. Änderungen vorbehalten
Das Fahrzeug weist dem Alter, der Laufleistung und dem
Einsatzzweck entsprechende Gebrauchsspuren auf.
elektr. Komponenten geprüft, i. O.

Lackwerte geprüft, n. i. O.

Fahrzeug war zum Zeitpunkt der Besichtigung verschmutzt, weitere Beschädigungen können nicht ausgeschlossen werden



Informations concernant le véhicule

Constructeur	BMW	Conditions d'inspection	Conditionnel : lumière/humidité/saleté
Type/Modèle	320e	Kilométrage (Lu)	36 612 km
Numéro de châssis	WBA5Y91010FM02539	Première immatriculation	18 oct. 2021

Identification du véhicule:

Le numéro d'identification du véhicule (VIN) a été lu et la conformité des documents présentés a été vérifiée lors de l'inspection par le signataire.

Conditions d'inspection:

Une inspection visuelle correcte de la peinture et de la carrosserie n'a été possible que dans une mesure limitée en raison d'un éclairage/humidité ou de saleté insuffisant. Au moment de l'inspection, une évaluation adéquate de l'état n'a pas pu être assurée. Les experts recommandent donc une inspection plus approfondie pour réduire le risque pronostique.

Etat général:

Le véhicule présente des traces d'usure correspondant à son âge et son usage.

Images de présentation



Illustration 1: Incliné à l'avant



Illustration 2: Incliné à l'avant



Illustration 3: Incliné à l'arrière



Illustration 4: Incliné à l'arrière

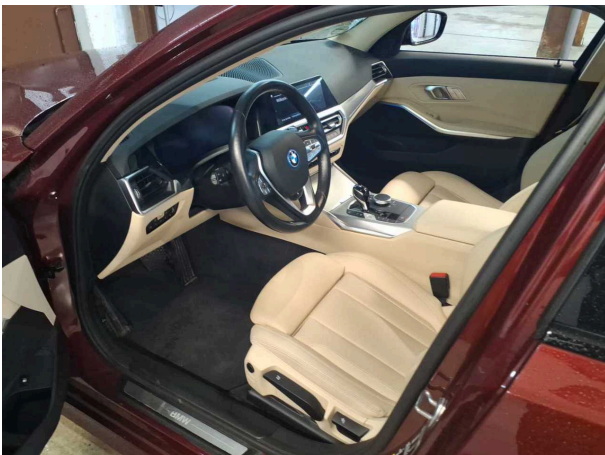


Illustration 5: Habitacle

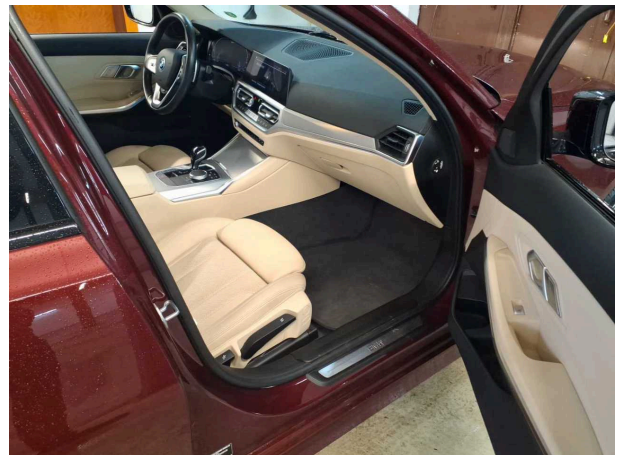


Illustration 6: Habitacle

69190 Waldorf



Illustration 7: Habitable



Illustration 8: Habitable

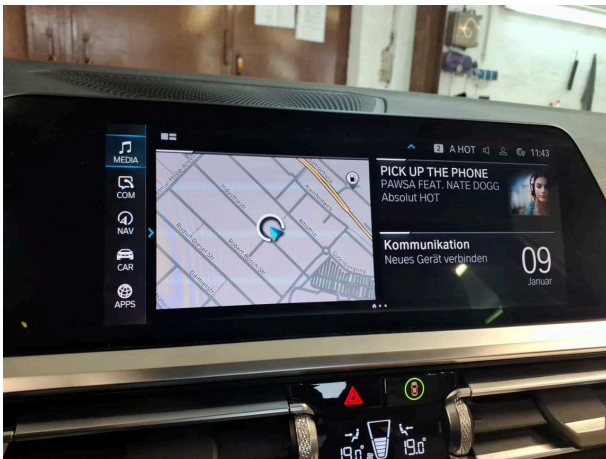


Illustration 9: Habitable

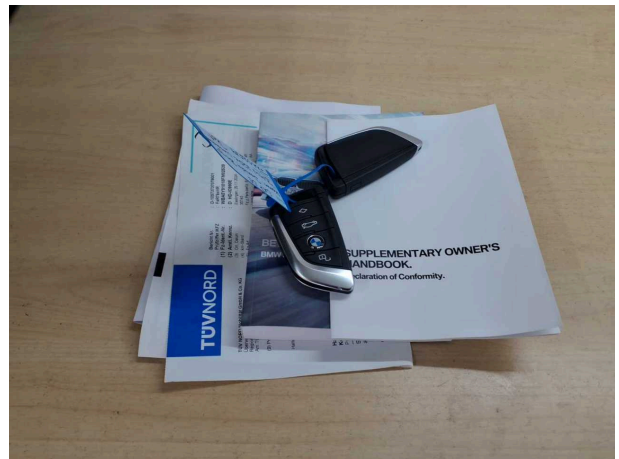


Illustration 10: Divers

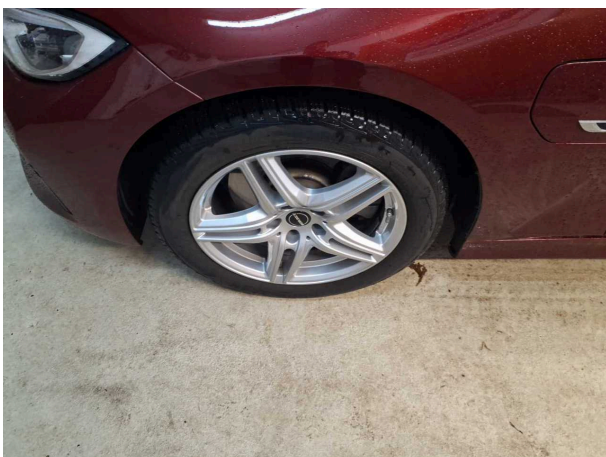


Illustration 11: Divers

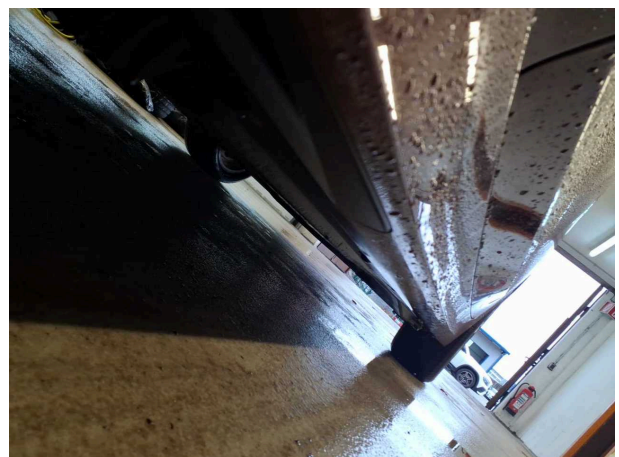


Illustration 12: Divers



Illustration 13: Divers



Illustration 14: Divers

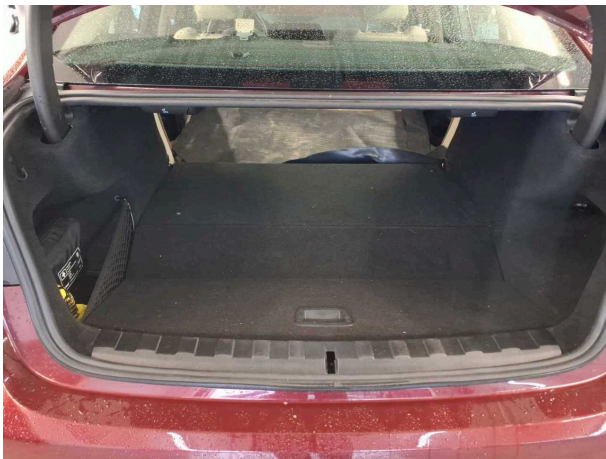


Illustration 15: Divers

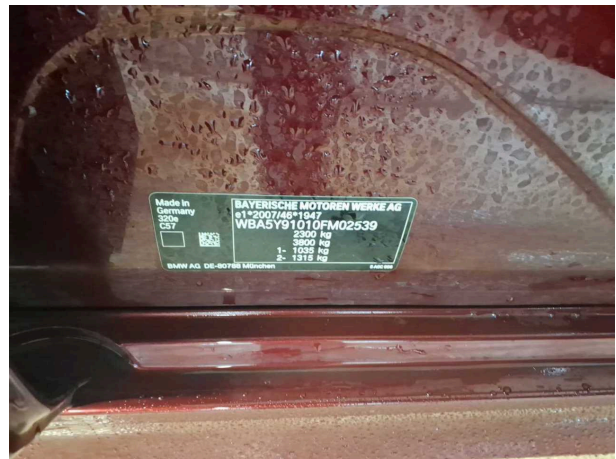


Illustration 16: Divers

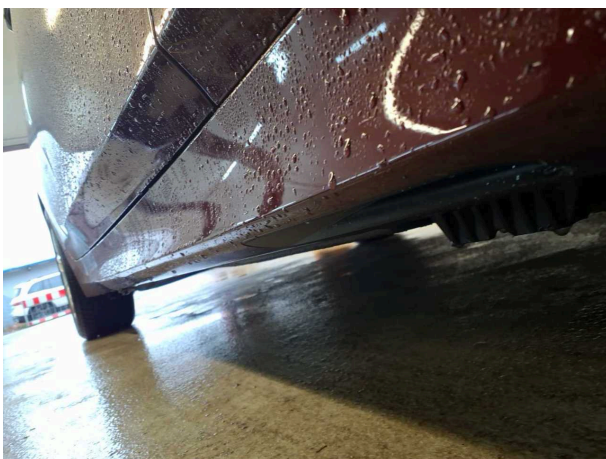


Illustration 17: Divers



Illustration 18: Divers

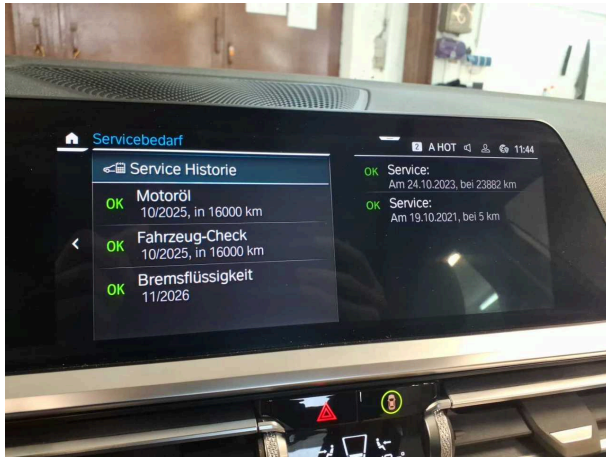


Illustration 19: Divers

Photos de dommage



Dommmage #1: Tableau de bord: Console centrale avant -
- Dommages - Diminution de valeur



Dommmage #2: Habillages/Protections: Habillage porte arrière droite -
- Dommages - Diminution de valeur



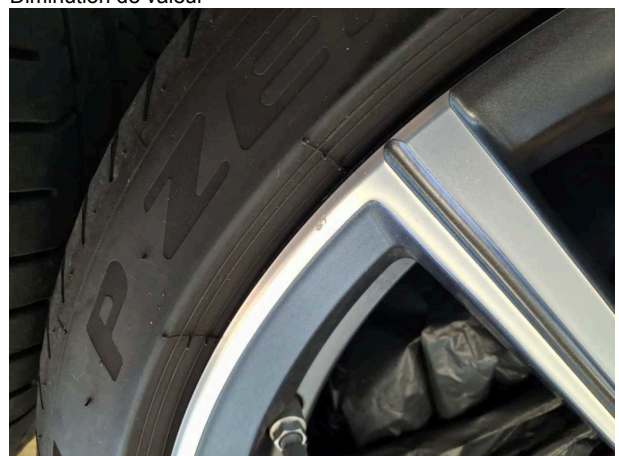
Dommmage #2: Habillages/Protections: Habillage porte arrière dro...
- Dommages - Diminution de valeur



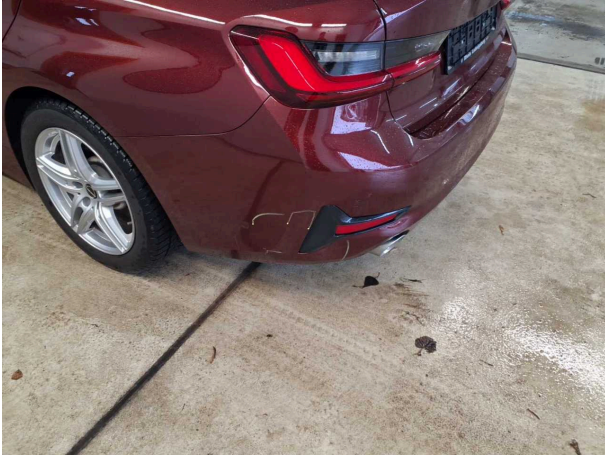
Dommmage #3: 2e Jeu de roues: 3 Jantes alliage - Erafilé -
- Diminution de valeur



Dommmage #3: 2e Jeu de roues: 3 Jantes alliage - Erafilé -
- Diminution de valeur



Dommmage #3: 2e Jeu de roues: 3 Jantes alliage - Erafilé -
- Diminution de valeur



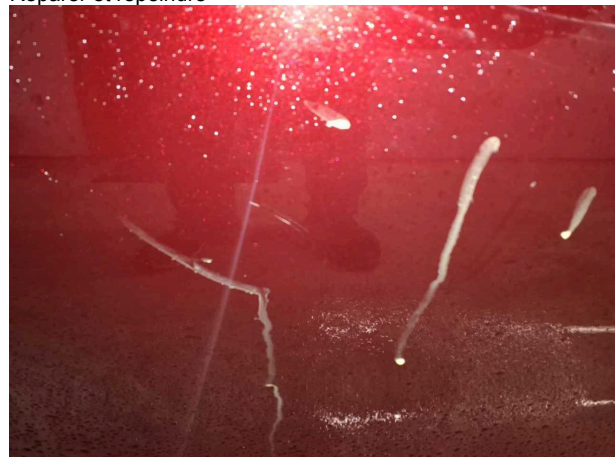
Domage #4: Pare-chocs arrière: Pare-chocs arrière - Eraflé - Réparer et repeindre



Domage #4: Pare-chocs arrière: Pare-chocs arrière - Eraflé - Réparer et repeindre



Domage #5: Porte AvG: Porte - Eraflé - Réparer et repeindre



Domage #5: Porte AvG: Porte - Eraflé - Réparer et repeindre