



**WBA71AG060WY16082**

## Informations concernant le véhicule

Opérateur		Conditions d'inspection	Suffisant
Immatriculation du véhicule		Kilométrage (Lu)	61 703 km
Constructeur	BMW	Maintenance suivante dans	6 000 km
Type/Modèle	520i	Certificat de contrôle technique (Lire sur ZBI)	03/2026
Numéro de châssis	WBA71AG060WY16082	Puissance / Cylindrée	135 kW / 1 998 ccm
Première immatriculation	17 mars 2023	Garnissage/Couleur	/
Dernière maintenance	05/2024, 34 191 km	Peinture	
Type de carburant	Hybr.essence/électr.	Boîte de vitesses	Automatique

## Zustandsbericht

### Facteurs de diminution de valeur

N°	Groupe de pièces	Description
1	Roue / Pneumatiques	Jante alliage arrière gauche - Eraflé - Pas de moins-value
2	Roue / Pneumatiques	Jante alliage avant gauche - Eraflé - Pas de moins-value
3	Roue / Pneumatiques	Jante alliage avant droite - Eraflé - Pas de moins-value
4	Porte ArG	Porte - Rayure(s) - Revêtement/polissage
5	Porte AvD	Porte - bosse(s) - Bon travail de réparation
6	Panneau latéral arrière gauche	Accès - Eraflé - Réparation intelligente
7	2e Jeu de roues	2 Jantes alliage - Eraflé - Diminution de valeur
8	Pare-chocs avant	Pare-chocs avant - Eraflé - Réparation intelligente
9	Pare-chocs arrière	Pare-chocs arrière - Eraflé - Réparer et repeindre
10	Panneau latéral arrière gauche	Paroi latérale - Bosse, dommage peinture - Réparer et repeindre
11	Panneau latéral arrière droit	Paroi latérale - Eraflé - Réparer et repeindre

### Traces d'usure

N°	Groupe de pièces	Description
1	Carrosserie	Carrosserie (Steinschläge) - Rayure(s) - Pas de moins-value
2	Vitrage	Pare-brise (Steinschläge) - Pas de moins-value

### Pièces manquantes

Pièce manquante

### Reprise de peinture constatée

N°	Lieu
1	Porte ArG, Effectué de manière professionnelle

## Monte principale

Essieu	Taille du pneu	Constructeur	Type de pneu	Profondeur du profil	Apte à la circulation	Homologation
1	245/45 R18 100V	Dunlop	Pneus hiver	7mm - 7mm	OK	
2	245/45 R18 100V	Dunlop	Pneus hiver	6mm - 6mm	OK	

## Pneus supplémentaire

Essieu	Taille du pneu	Constructeur	Type de pneu	Profondeur du profil	Apte à la circulation	Homologation
1	245/45 R18 100Y	Continental	Pneus été	5mm - 5mm	OK	
2	245/45 R18 100Y	Continental	Pneus été	3mm - 3mm	OK	

L'état d'usure ainsi que les éventuels dommages des pneumatiques ont été pris en compte dans la valeur.

## Commentaires

Keine Gewähr auf Vollständigkeit und  
Richtigkeit der angezeigten Ausstattung.  
Techn. Änderungen vorbehalten  
Das Fahrzeug weist dem Alter, der Laufleistung und dem  
Einsatzzweck entsprechende Gebrauchsspuren auf.  
elektr. Komponenten geprüft, i. O.

Lackwerte geprüft, N.i.O

**TÜV SÜD Auto Plus GmbH**  
Gutenbergstr. 13  
70771 Leinfelden-Echterdingen

**Lieu d'inspection**  
SAP SE  
Dietmar-Hopp-Allee 16  
69190 Walldorf

Date d'inspection: 30 déc. 2024  
**Numéro de protocole: 37715909**  
Date de livraison: 30 déc. 2024



Auto Plus

## Informations concernant le véhicule

<b>Constructeur</b>	BMW	<b>Conditions d'inspection</b>	Suffisant
<b>Type/Modèle</b>	520i	<b>Kilométrage (Lu)</b>	61 703 km
<b>Numéro de châssis</b>	WBA71AG060WY16082	<b>Première immatriculation</b>	17 mars 2023

**Identification du véhicule:**

Le numéro d'identification du véhicule (VIN) a été lu et la conformité des documents présentés a été vérifiée lors de l'inspection par le signataire.

**Conditions d'inspection:**

Les conditions d'observation étaient suffisantes pour évaluer le véhicule. L'examen a été réalisé en utilisant les conditions d'éclairage qui devaient être reproduites à l'aide du système photographique inclus dans le rapport.

**Etat général:**

Le véhicule présente des traces d'usure correspondant à son âge et son usage.

## Images de présentation



Illustration 1: Incliné à l'avant



Illustration 2: Incliné à l'avant



Illustration 3: Incliné à l'arrière



Illustration 4: Incliné à l'arrière



Illustration 5: Habitacle



Illustration 6: Habitacle





Illustration 7: Habitacle



Illustration 8: Habitacle



Illustration 9: Habitacle



Illustration 10: Divers

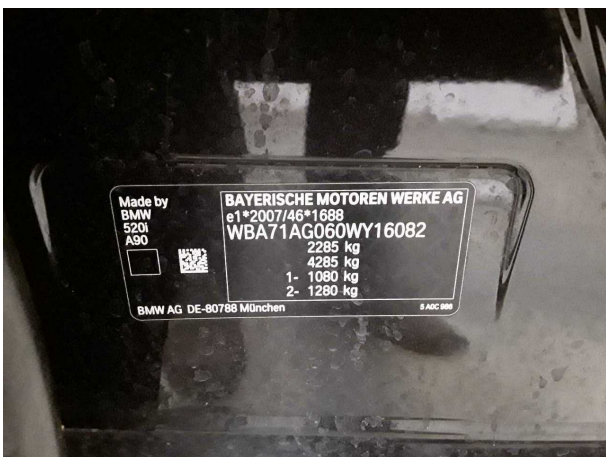


Illustration 11: Divers



Illustration 12: Divers



Illustration 13: Divers



Illustration 14: Divers



Illustration 15: Divers



Illustration 16: Divers



Illustration 17: Divers

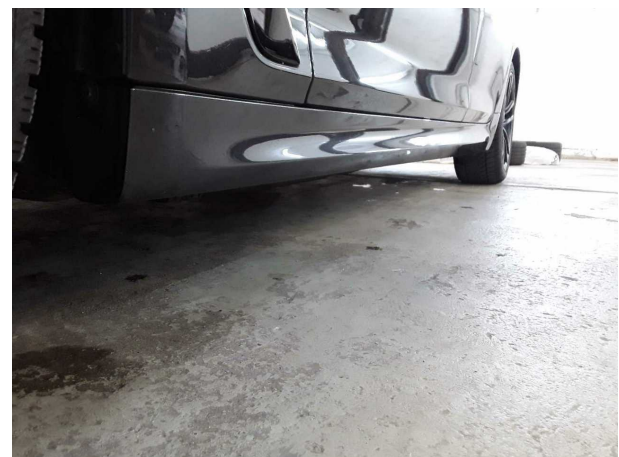


Illustration 18: Divers





**Illustration 19:** Divers



**Illustration 20:** Divers



**Illustration 21:** Divers



**Illustration 22:** Divers

## Photos de dommage



**Domage #1:** Roue / Pneumatiques: Jante alliage arrière gauche...  
Eraflé - Pas de moins-value



**Domage #1:** Roue / Pneumatiques: Jante alliage arrière gauche - Eraflé - Pas de moins-value



**Domage #2:** Roue / Pneumatiques: Jante alliage avant gauche -  
Eraflé - Pas de moins-value



**Domage #2:** Roue / Pneumatiques: Jante alliage avant gauche - Eraflé - Pas de moins-value



**Domage #3:** Roue / Pneumatiques: Jante alliage avant droite -  
Eraflé - Pas de moins-value



**Domage #3:** Roue / Pneumatiques: Jante alliage avant droi...  
- Eraflé - Pas de moins-value





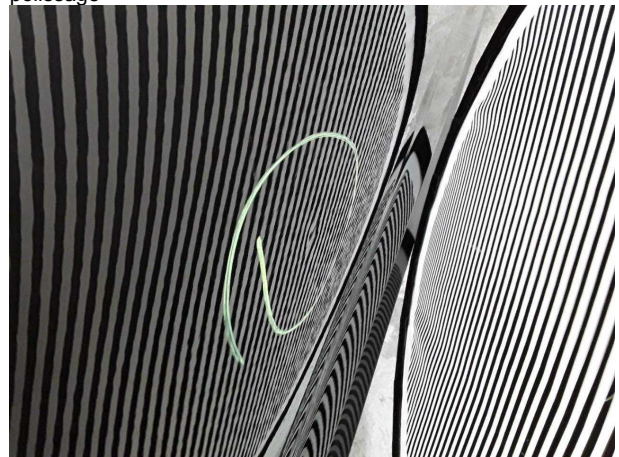
**Domage #4:** Porte ArG: Porte - Rayure(s) - Revêtement/  
polissage



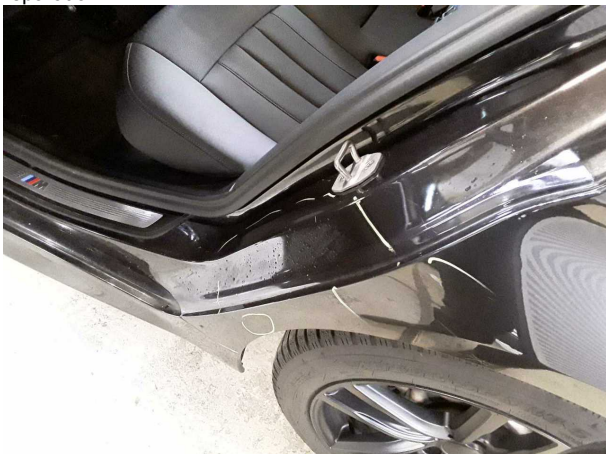
**Domage #4:** Porte ArG: Porte - Rayure(s) - Revêtement/  
polissage



**Domage #5:** Porte AvD: Porte - bosse(s) - Bon travail de  
réparation



**Domage #5:** Porte AvD: Porte - bosse(s) - Bon travail de  
réparation



**Domage #6:** Panneau latéral arrière gauche: Accès - Erafilé -  
Réparation intelligente



**Domage #6:** Panneau latéral arrière gauche: Accès - Erafilé -  
Réparation intelligente





**Domage #7:** 2e Jeu de roues: 2 Jantes alliage - Erafilé - Diminution de valeur



**Domage #7:** 2e Jeu de roues: 2 Jantes alliage - Erafilé - Diminution de valeur



**Domage #7:** 2e Jeu de roues: 2 Jantes alliage - Erafilé - Diminution de valeur



**Domage #8:** Pare-chocs avant: Pare-chocs avant - Erafilé - Réparation intelligente



**Domage #8:** Pare-chocs avant: Pare-chocs avant - Erafilé - Réparation intelligente



**Domage #8:** Pare-chocs avant: Pare-chocs avant - Erafilé - Réparation intelligente





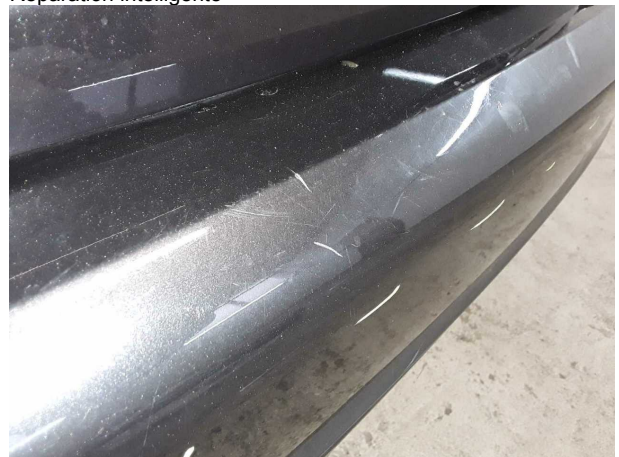
**Domage #8:** Pare-chocs avant: Pare-chocs avant - Erafilé - Réparation intelligente



**Domage #8:** Pare-chocs avant: Pare-chocs avant - Erafilé - Réparation intelligente



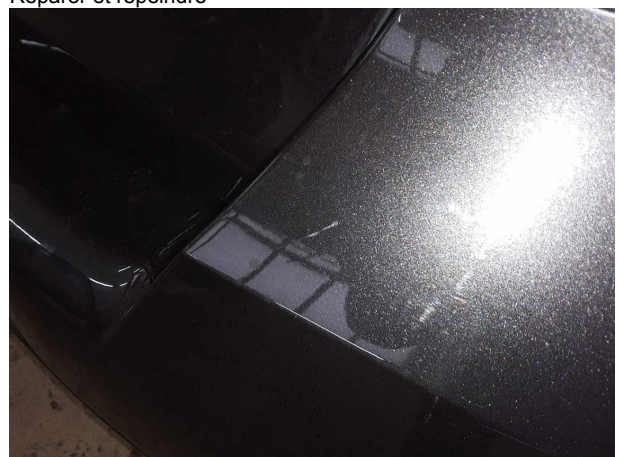
**Domage #9:** Pare-chocs arrière: Pare-chocs arrière - Erafilé - Réparer et repeindre



**Domage #9:** Pare-chocs arrière: Pare-chocs arrière - Erafilé - Réparer et repeindre



**Domage #9:** Pare-chocs arrière: Pare-chocs arrière - Erafilé - Réparer et repeindre



**Domage #9:** Pare-chocs arrière: Pare-chocs arrière - Erafilé - Réparer et repeindre





**Domage #10:** Panneau latéral arrière gauche: Paroi latérale - Bosse, dommage peinture - Réparer et repeindre



**Domage #10:** Panneau latéral arrière gauche: Paroi latérale... Bosse, dommage peinture - Réparer et repeindre



**Domage #10:** Panneau latéral arrière gauche: Paroi latérale - Bosse, dommage peinture - Réparer et repeindre



**Domage #11:** Panneau latéral arrière droit: Paroi latérale - Eraflé - Réparer et repeindre



**Domage #11:** Panneau latéral arrière droit: Paroi latérale - Eraflé - Réparer et repeindre



**Domage #11:** Panneau latéral arrière droit: Paroi latérale - Eraflé - Réparer et repeindre