

WBA21BY0807M11558

Informations concernant le véhicule

Opérateur		Conditions d'inspection	Conditionnel : lumière/humidité/saleté
Immatriculation du véhicule		Kilométrage (Lu)	41 978 km
Constructeur	BMW	Maintenance suivante dans	10 000 km
Type/Modèle	218d Active Tourer	Certificat de contrôle technique (Lire sur ZBI)	01/2026
Numéro de châssis	WBA21BY0807M11558	Puissance / Cylindrée	110 kW / 1 995 ccm
Première immatriculation	30 janv. 2023	Garnissage/Couleur	/
Dernière maintenance	02/2024, 24 873 km	Peinture	
Type de carburant	Diesel	Boîte de vitesses	Automatique

Zustandsbericht

Facteurs de diminution de valeur

N°	Groupe de pièces	Description
1	Roue / Pneumatiques	Jante alliage arrière gauche - Eraflé - Pas de moins-value
2	Habillages/Protections	Couvercle de coffre - garniture intérieure - Eraflé - Diminution de valeur
3	Pare-chocs avant	Pare-chocs avant - Eraflé - Réparation intelligente
4	Panneau latéral arrière gauche	Accès - Eraflé - Réparation intelligente
5	Système de freinage	Garnitures de frein arrière - Usé - Remplacer
6	Système de freinage	Garnitures de frein avant - Usé - Remplacer
7	Systèmes électroniques	Systèmes électroniques (Motorkontrolleuchte an) - Exigible - Etablir diagnostic

Traces d'usure

N°	Groupe de pièces	Description
1	Carrosserie	Carrosserie - Dommages causés par des cailloux - Pas de moins-value
2	Vitrage	Pare-brise - Dommages causés par des cailloux - Pas de moins-value
3	Habitacle	Habitacle - Eraflure - Pas de moins-value

Pièces manquantes

Pièce manquante

Reprise de peinture constatée

N°	Lieu
	Aucun constatable



Monte principale

Essieu	Taille du pneu	Constructeur	Type de pneu	Profondeur du profil	Apte à la circulation	Homologation
1	205/65 R16 95H	Pirelli	Pneus hiver	5mm - 5mm	OK	
2	205/65 R16 95H	Pirelli	Pneus hiver	6mm - 6mm	OK	

Pneus supplémentaire

Essieu	Taille du pneu	Constructeur	Type de pneu	Profondeur du profil	Apte à la circulation	Homologation
1	205/65 R16 95W	Nexen	Pneus été	4mm - 4mm	OK	
2	205/65 R16 95W	Nexen	Pneus été	6mm - 6mm	OK	

L'état d'usure ainsi que les éventuels dommages des pneumatiques ont été pris en compte dans la valeur.

Commentaires

Keine Gewähr auf Vollständigkeit und
Richtigkeit der angezeigten Ausstattung.
Techn. Änderungen vorbehalten
Das Fahrzeug weist dem Alter, der Laufleistung und dem
Einsatzzweck entsprechende Gebrauchsspuren auf.
elektr. Komponenten geprüft, i. O.

Lackwerte geprüft, i. O.

Fahrzeug war zum Zeitpunkt der Besichtigung regennass, weitere Beschädigungen können nicht ausgeschlossen werden.

TÜV SÜD Auto Plus GmbH
Gutenbergstr. 13
70771 Leinfelden-Echterdingen

Lieu d'inspection
SAP SE
Dietmar-Hopp-Allee 16
69190 Walldorf

Date d'inspection: 23 déc. 2024
Numéro de protocole: 37690457
Date de livraison: 23 déc. 2024



Auto Plus

Informations concernant le véhicule

Constructeur	BMW	Conditions d'inspection	Conditionnel : lumière/humidité/saleté
Type/Modèle	218d Active Tourer	Kilométrage (Lu)	41 978 km
Numéro de châssis	WBA21BY0807M11558	Première immatriculation	30 janv. 2023

Identification du véhicule:

Le numéro d'identification du véhicule (VIN) a été lu et la conformité des documents présentés a été vérifiée lors de l'inspection par le signataire.

Conditions d'inspection:

Une inspection visuelle correcte de la peinture et de la carrosserie n'a été possible que dans une mesure limitée en raison d'un éclairage/humidité ou de saleté insuffisant. Au moment de l'inspection, une évaluation adéquate de l'état n'a pas pu être assurée. Les experts recommandent donc une inspection plus approfondie pour réduire le risque pronostique.

Etat général:

Le véhicule présente des traces d'usure correspondant à son âge et son usage.

Images de présentation



Illustration 1: Incliné à l'avant



Illustration 2: Incliné à l'avant



Illustration 3: Incliné à l'arrière



Illustration 4: Incliné à l'arrière

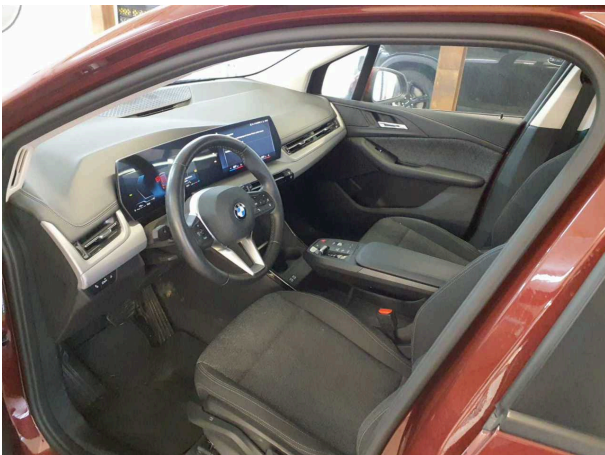


Illustration 5: Habitacle



Illustration 6: Habitacle



Illustration 7: Habitacle

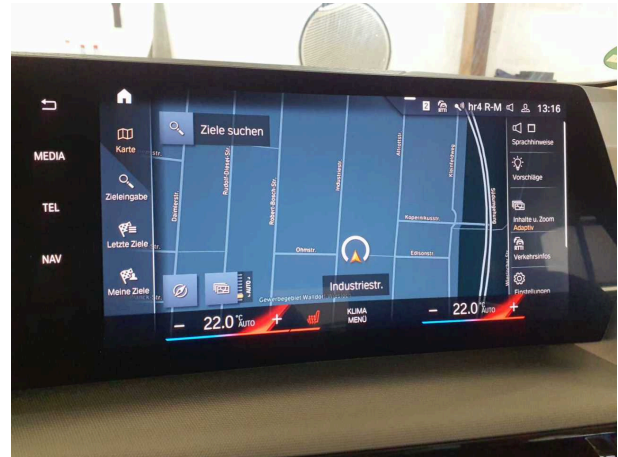


Illustration 8: Habitacle



Illustration 9: Habitacle



Illustration 10: Divers

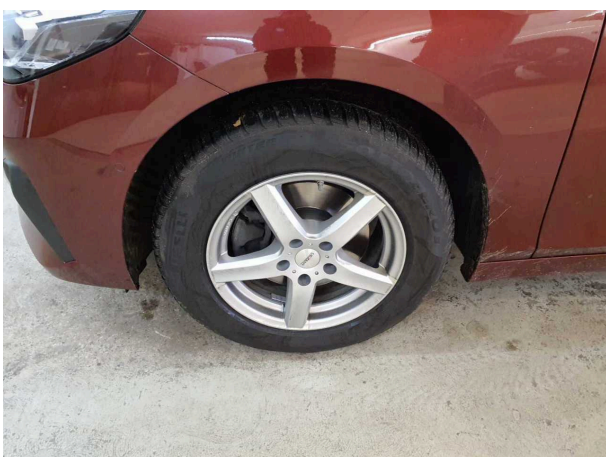


Illustration 11: Divers

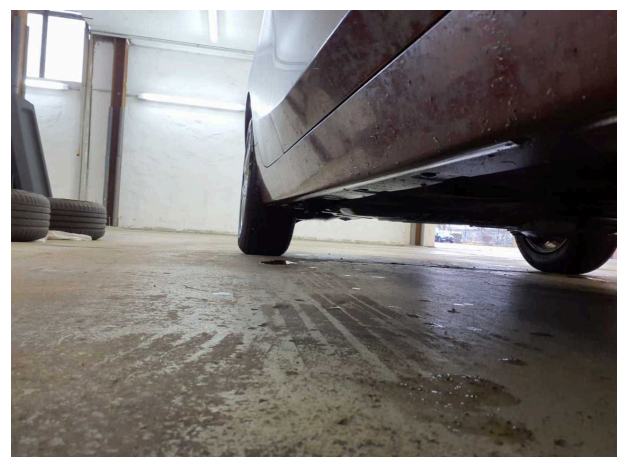


Illustration 12: Divers



Illustration 13: Divers



Illustration 14: Divers



Illustration 15: Divers

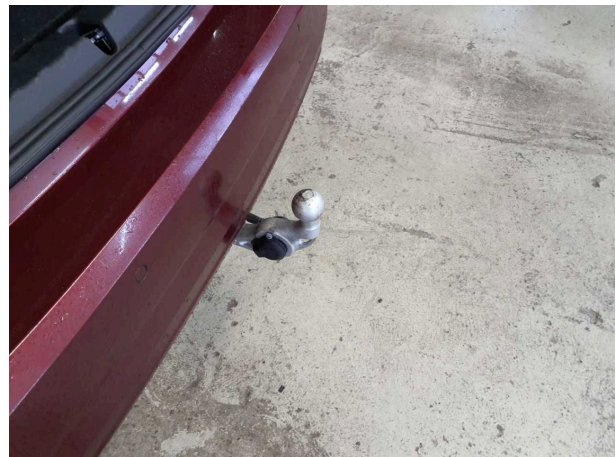


Illustration 16: Divers



Illustration 17: Divers



Illustration 18: Divers

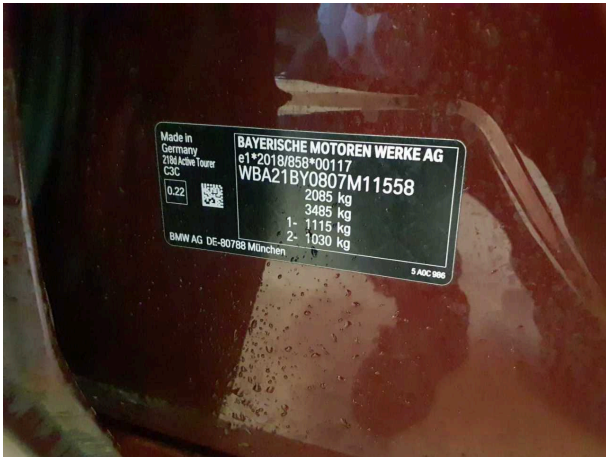


Illustration 19: Divers



Illustration 20: Divers



Illustration 21: Divers



Illustration 22: Divers

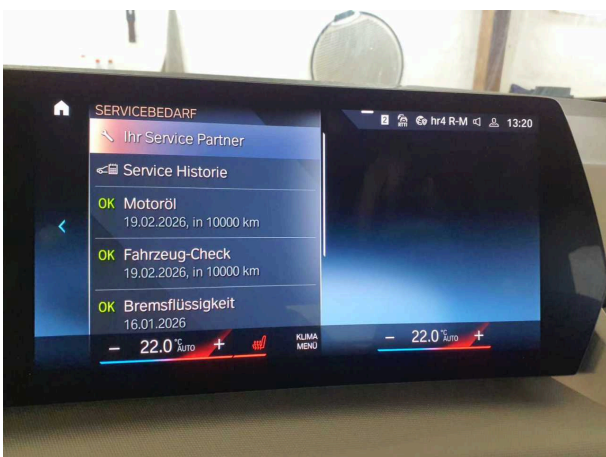


Illustration 23: Divers



Illustration 24: Divers

Photos de dommage



Dommage #1: Roue / Pneumatiques: Jante alliage arrière gauche...
Eraflé - Pas de moins-value



Dommage #1: Roue / Pneumatiques: Jante alliage arrière gauche -
Eraflé - Pas de moins-value



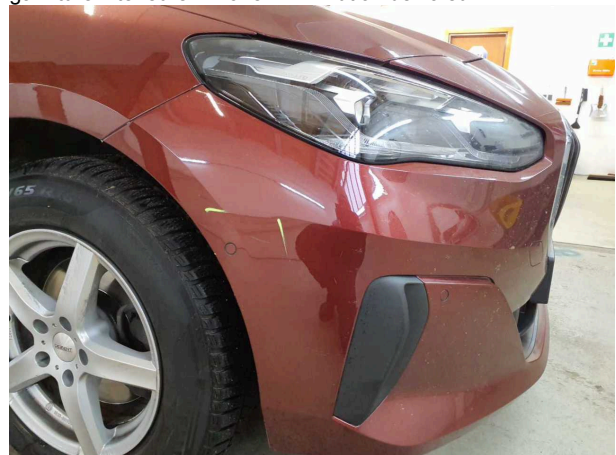
Dommage #2: Habillages/Protections: Couvercle de coffre -
garniture intérieure - Eraflé - Diminution de valeur



Dommage #2: Habillages/Protections: Couvercle de coffre -
garniture intérieure - Eraflé - Diminution de valeur



Dommage #2: Habillages/Protections: Couvercle de coffre -
garniture intérieure - Eraflé - Diminution de valeur



Dommage #3: Pare-chocs avant: Pare-chocs avant - Eraflé -
Réparation intelligente



Domage #3: Pare-chocs avant: Pare-chocs avant - Erafilé - Réparation intelligente



Domage #4: Panneau latéral arrière gauche: Accès - Erafilé - Réparation intelligente



Domage #4: Panneau latéral arrière gauche: Accès - Erafilé - Réparation intelligente



Domage #5: Système de freinage: Garnitures de frein arrière - Usé - Remplacer



Domage #6: Système de freinage: Garnitures de frein avant - Usé - Remplacer



Domage #7: Systèmes électroniques: Systèmes électroniques (Motorkontrollleuchte an) - Exigible - Etablir