

GKK Gutachten GmbH
 Theodorstr. 180, 40472 Düsseldorf

Raiffeisen-Impuls Fuhrparkmanagement
 GmbH & Co. KG

GKK Gutachten GmbH

Theodorstr. 180
 40472 Düsseldorf

Tel.: 0211 6878060
 www.gkk-gutachten.de
 Email: info@gkk-gutachten.de

Wertgutachten



Vorgang

Ihr Auftrag vom	02.01.2025 durch Raiffeisen-Impuls Fuhrparkmanagement GmbH & Co. KG
Besichtigungsort	36272 Niederaula, Industriestraße 11
Besichtigungsdatum	10.01.2025
Referenznummern	0002035752

Fahrzeugdaten / Technische Daten

Fahrzeugident.-Nr.	WF0JXXWPCJKM39190		
Fahrzeugart	PKW - Mehrzweckfahrzeug	Farbton / Lackart	Schwarz / 2-Schicht Mica
Hersteller	Ford	Nächste HU	02/2025
Typ / Verkaufsbez.	S-MAX 1.5 EcoBoost Trend	Laufleistung abgelesen	104.703 km
Erstzulassung	16.01.2020	Emissionsklasse	Euro 6
Getriebe / Gänge	Manuell / 6	Sitzplätze / Türen	7 / 5
Achsen / angetrieben	2 / 1	Anzahl Besitzer	unbekannt
Motorart	Reihenmotor / Benzin	Hubraum / Nennleistung	1.498 ccm / 121 KW
Antriebsart	Frontantrieb		

Fahrzeugdaten wurden gemäß den zur Verfügung gestellten Unterlagen entnommen.

Montierte Räder:					
Position	Reifenart	Felgenart	Hersteller	Dimension	Profiltiefe
vorn links	Winterreifen	Stahlrad	Nokian	235/55 R17 103V	4 mm
vorn rechts	Winterreifen	Stahlrad	Nokian	235/55 R17 103V	4 mm
hinten rechts	Winterreifen	Stahlrad	Nokian	235/55 R17 103V	5 mm
hinten links	Winterreifen	Stahlrad	Nokian	235/55 R17 103V	5 mm
Reservebereifung: TireFit					

Beiliegende Räder:					
Position	Reifenart	Felgenart	Hersteller	Dimension	Profiltiefe
Rad 1	Sommerreifen	Leichtmetallrad	Hankook	235/55 R17 103W	4 mm
Rad 2	Sommerreifen	Leichtmetallrad	Hankook	235/55 R17 103W	4 mm
Rad 3	Sommerreifen	Leichtmetallrad	Continental	235/55 R17 103W	6 mm
Rad 4	Sommerreifen	Leichtmetallrad	Continental	235/55 R17 103W	6 mm

Allgemeines / Zustand	
✓ Fahrzeug ist fahrbereit	✗ Unterbodenkontrolle durchgeführt
✗ Fahrzeug ist zugelassen	✓ Hauptschlüssel vorhanden (Anzahl: 2)
✓ Batterie ist betriebsbereit	✗ Nebenschlüssel vorhanden (Anzahl: 0)
✓ Serviceheft vorhanden	✓ Rangierfahrt durchgeführt.
✗ Probefahrt durchgeführt.	✗ Ladekabel vorhanden
✓ Anhängerkupplung vorhanden	✗ Bordwerkzeug vorhanden
Kundendienst laut Serviceheft am 04.04.2023 bei km 83.731.	

Funktionsfähigkeit / Auffälligkeiten	
✓ Motor startet eigenständig	✓ Schließanlage (ZV) funktionsfähig
✓ Lichtanlage funktionsfähig	⊖ Schiebedach oder Verdeck funktionsfähig
✓ Fensterheber funktionsfähig	✓ Entertainment (Radio, Navigationssystem) funktionsfähig
✓ Kombiinstrument und Fahrzeuganzeigen	

Fahrzeugzustand	
✗ verschmutzt	✗ nass
✗ Eis	✗ Schnee

Fahrzeugstandort	
✗ unzureichende Lichtverhältnisse	✗ Lichtblendung (Besichtigung im Freien)
✗ Dunkelheit	✗ Fahrzeug eingeschränkt zugänglich

Legende : ✓ Ja ✗ Nein ○ Nicht prüfbar ⊖ Nicht vorhanden

Vorschaden	Der Vorschaden wurde fach- und sachgerecht behoben	Feststellung
Tür vorne links beschädigt	Ja	

Anmerkungen

Ausstattung gemäß VIN-Abfrage

Serienausstattung (nicht verifiziert)			
2.Sitzreihe mit 3 Einzelsitzen (FoldFlatSystem)		Anti-Blockier-System (ABS)	
Antischlupfregelung (ASR)		Antriebsart: Frontantrieb	
Audiosystem: Radio mit Ford SYNC (AppLink und Touchscreen)		Radioempfang digital (DAB)	
Audiobedienung am Lenkrad		8 Lautsprecher	
Vorrüstung Mobiltelefon/Handy mit Bluetooth-/USB-Schnittstelle		USB-Anschluss	
FordPass Connect inkl. eCall		Fahrassistenz-System: Sicherheitssystem SYNC mit automatischem Notruf	
Außenspiegel elektr. anklappbar		Außenspiegel elektr. verstell- und heizbar	
Außenspiegel Wagenfarbe		Blinkleuchte in Außenspiegel integriert	
Bodenleuchte im Außenspiegel		Bordcomputer	
Doppelendrohr Auspuffanlage		Elektr. Bremskraftverteilung	
Elektron. Stabilitäts-Programm (ESP)		Fahrassistenz-System: Berganfahr-Assistent (Hill-Holder)	
Fahrassistenz-System: Notbrems-Assistent		Farbdisplay (4,2 Zoll)	
Fensterheber elektrisch vorn + hinten mit Komfortschließung		Frontscheibe Verbundglas	
Gepäckraumabdeckung / Rollo		Geschwindigkeits-Regelanlage (Tempomat)	
Geschwindigkeits-Begrenzeranlage		Innenspiegel mit Ablendautomatik	
Fahrassistenz-System: Verkehrsschildassistent		Getriebe 6-Gang - Typ: MMT6	
Heckleuchten LED		Intelligent Protection System (IPS)	
Knieairbag Fahrerseite		Airbag Fahrer-/Beifahrerseite	
Kopf-Schulter-Airbag vorn und hinten		Seitenairbag vorn	
Seitenairbag 2.Sitzreihe		3-Punkt-Sicherheitsgurt hinten	
Gurtstraffer		Isofix-Aufnahmen für Kindersitz	
Karosserie: 5-türig		Kindersicherung elektrisch	
Klimaautomatik 2-Zonen		Lenkrad (Leder) mit Multifunktion	
Schalt-/Wählhebelgriff Leder		Lenksäule (Lenkrad) höhen-/längsverstellbar	
Leseleuchten im Fond		LM-Felgen	
Mittellarmlehne vorn mit Staufach und 12V-Anschluß		Modellpflege	
Motor 1,5 Ltr. - 121 kW EcoBoost KAT		My Key (2. Fahrzeugschlüssel programmierbar)	
Parkbremse elektrisch		Power KeyFree-Startfunktion	
Reifen-Reparaturkit		Reifendruck-Kontrollsystem	
Rußpartikelfilter		Schadstoffarm nach Abgasnorm Euro 6	
Schadstoffarm nach Abgasnorm Euro 6d-TEMP		Scheibenwischer mit Regensensor	
Scheinwerfer mit Ausschaltverzögerung		Scheinwerfer mit Begrüßungsfunktion	
Scheinwerfer-Assistent mit Tag-/Nachtsensor		Servolenkung elektrisch	
Sitze vorn verstellbar (4-fach)		Lendenwirbelstütze Sitz vorn links	
Lendenwirbelstütze Sitz vorn rechts		Sportsitze vorn	
Start/Stop-Anlage		Warnanlage für Sicherheitsgurte hinten	
Warnanlage für Sicherheitsgurte vorn		Zentralverriegelung mit Fernbedienung	
Sonderausstattung (verifiziert)			
3.Sitzreihe mit Einzelsitzen, klappbar (Easy FoldFlatSystem, FFS)	✓	Anhängerkupplung (Kugelkopf abnehmbar)	✓
Anhänger-Stabilisierungs-Programm (TSA)	✓	Business-Paket	✓
Tagfahrlicht LED	✓	Fahrassistenz-System: Park-Assistent (Active Park Assist)	✓
Parkpilotsystem vorn und hinten	✓	Rückfahrkamera	✓

Sonderausstattung (verifiziert)			
Fahrassistenz-System: Auffahrwarnsystem	✓	Fahrassistenz-System: Pre-Collision-System	✓
Dachreling (Aluminium)	✓	Fahrassistenz-System: Fernlichtassistent (Scheinwerfer mit Abblendautomatik)	✓
Fußmatten Premium	✓	Kopfstützen vorn 4-fach verstellbar	✓
Lackierung Iridium Schwarz Mica	✓	Navigationsmodul Ford (zusätzlich zum Audiosystem)	✓
Ford SYNC 3 mit Navigation	✓	Sitzheizung vorn	✓
Verglasung hinten abgedunkelt (Privacy Glass)	✓		

Wertbeeinflussende Faktoren		
Front (Angaben ohne MwSt.)	Reparaturkosten	MW
Motorhaube, Steinschlag, lackieren (Bild 17, Bild 18, Bild 19)	513,91 €	256,96 €
Dach (Angaben ohne MwSt.)	Reparaturkosten	MW
Dach, bis 3 Dellen / Bauteil, Gebrauchsspur	0,00 €	0,00 €
Seite links (Angaben ohne MwSt.)	Reparaturkosten	MW
Tür vorne links Einstieg, verkratzt, Smartrepair (Bild 26, Bild 27, Bild 28)	120,00 €	120,00 €
Tür vorne links Kante, verkratzt, Gebrauchsspur	0,00 €	0,00 €
Tür hinten links Einstieg, verkratzt, Gebrauchsspur	0,00 €	0,00 €
Seite rechts (Angaben ohne MwSt.)	Reparaturkosten	MW
Tür hinten rechts, verkratzt, polieren (Bild 20, Bild 21, Bild 22)	62,92 €	62,92 €
Heck (Angaben ohne MwSt.)	Reparaturkosten	MW
Stoßfänger hinten Verkleidung -lackiert-, verkratzt, lackieren (Bild 23, Bild 24, Bild 25)	634,15 €	317,08 €
Schlüssel/Schließanl. (Angaben ohne MwSt.)	Reparaturkosten	MW
Hauptschlüssel Batterie, entladen, ersetzen (Bild 15)	7,50 €	7,50 €
Ohne Zuordnung (Angaben ohne MwSt.)	Reparaturkosten	MW
HU (Hauptunters.) PKW / Transporter, kein gültiger Nachweis vorhanden, durchführen	121,85 €	121,85 €
Inspektion groß Mittelklasse, fällig, durchführen (Bild 16)	567,18 €	567,18 €
Frontscheibe, Steinschlag, Gebrauchsspur	0,00 €	0,00 €
Fahrzeug Front, Steinschlag, Gebrauchsspur	0,00 €	0,00 €

Bei der Berechnung der einzelnen Beträge wurde für die Lackiervorbereitung ein Gesamtbetrag von 345,40 EUR berücksichtigt und auf die Lackierpositionen verteilt.

Wertermittlung (bezogen auf den Besichtigungszeitpunkt, Angaben ohne MwSt)	
Reparaturkosten	2.027,51 €
Minderwert	1.453,49 €
Händlereinkaufspreis	10.600,00 €
Händlerverkaufspreis	12.375,00 €

Besichtigungsbedingungen

Bei dieser Besichtigung wurde eine äußere Inaugenscheinnahme am undemontierten Fahrzeug unter Berücksichtigung der vorgefundenen Besichtigungsbedingungen durchgeführt. Es werden keinerlei Eigenschaften von nicht geprüften oder nur eingeschränkt prüfbaren Bereichen des Fahrzeugs zugesichert.

Minderwert

Die festgesetzten Beträge für den Minderwert „MW“ entsprechen nicht den Reparaturkosten für die aufgeführten Beschädigungen sondern orientieren sich an Fahrzeugalter und Laufleistung.

Bei der Ermittlung des ausgewiesenen Fahrzeugwertes fanden diese Werte Verwendung. Berücksichtigt wurden nur überdurchschnittliche Beschädigungen.

Dieses Dokument enthält im Anhang die Fotodokumentation mit 28 Fotos.

Beulig, Chris

Der Sachverständige, 13.01.2025

Fotoanlage



Bild 1



Bild 2

Fotoanlage



Bild 3



Bild 4

Fotoanlage

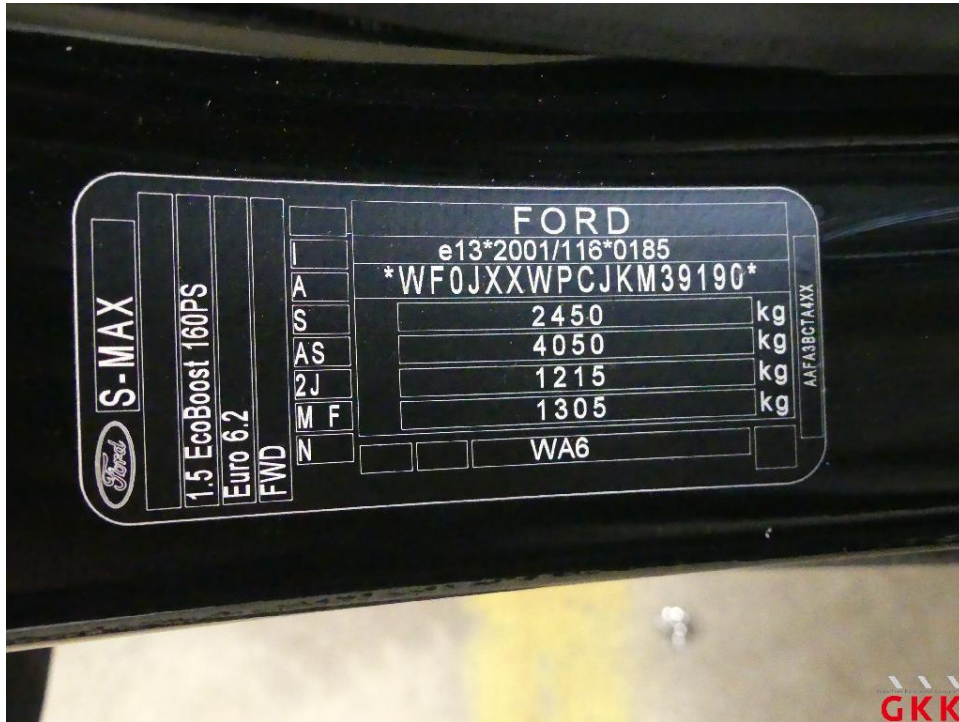


Bild 5



Bild 6

Fotoanlage



Bild 7



Bild 8

Fotoanlage



Bild 9



Bild 10

Fotoanlage



Bild 11

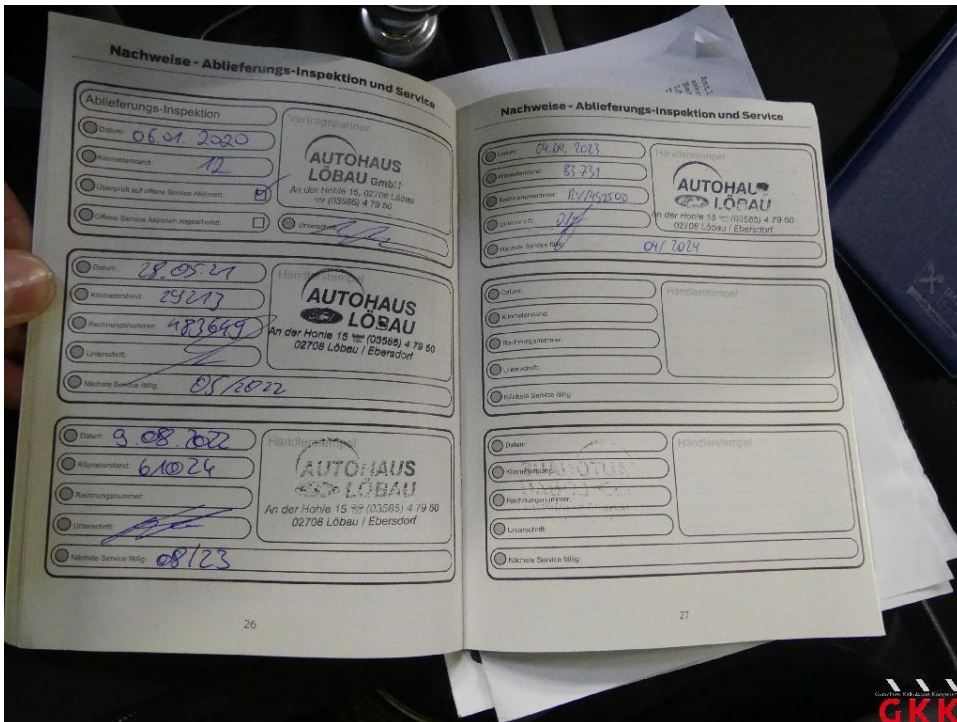


Bild 12

Fotoanlage



Bild 13



Bild 14

Fotoanlage

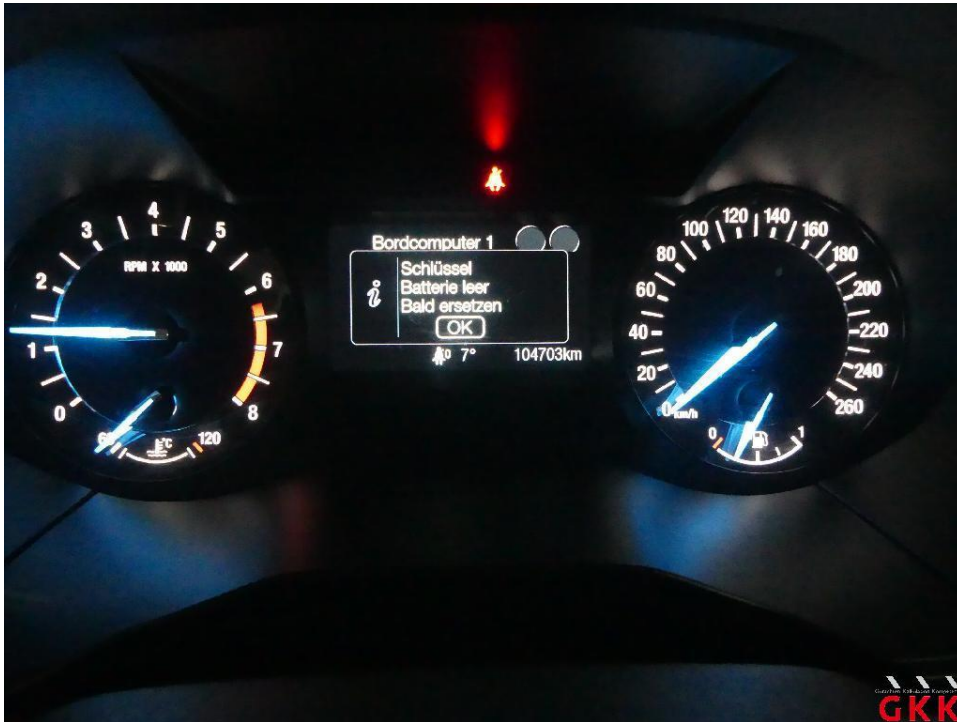


Bild 15 Hauptschlüssel, Batterie, entladen, ersetzen

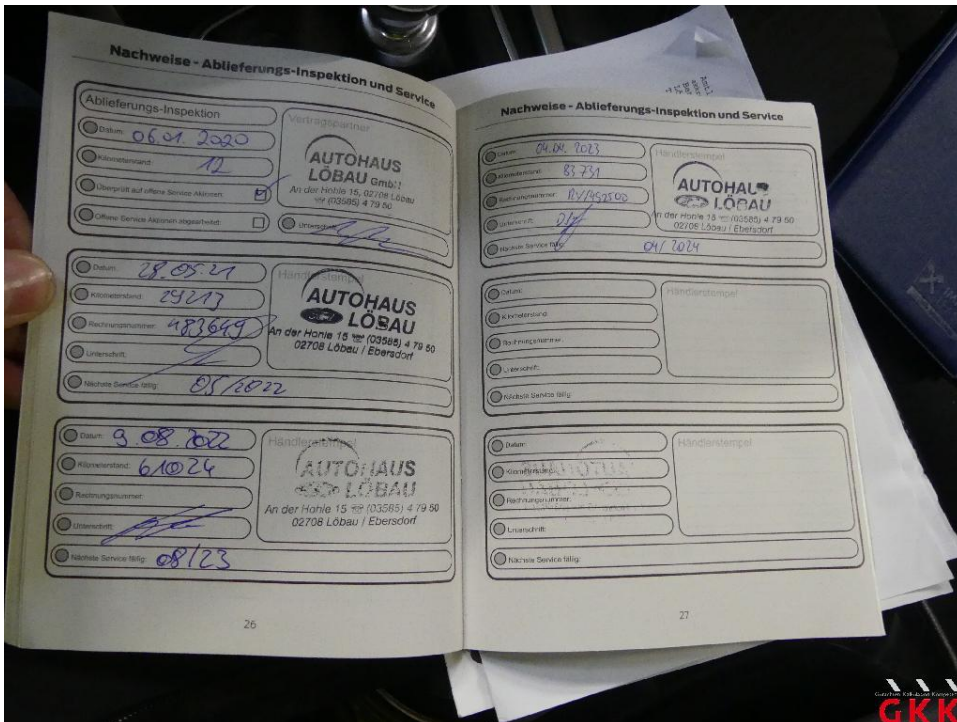


Bild 16 Inspektion groß, Mittelklasse, fällig, durchführen

Fotoanlage



Bild 17 Motorhaube, Steinschlag, lackieren



Bild 18 Motorhaube, Steinschlag, lackieren

Fotoanlage



Bild 19 Motorhaube, Steinschlag, lackieren

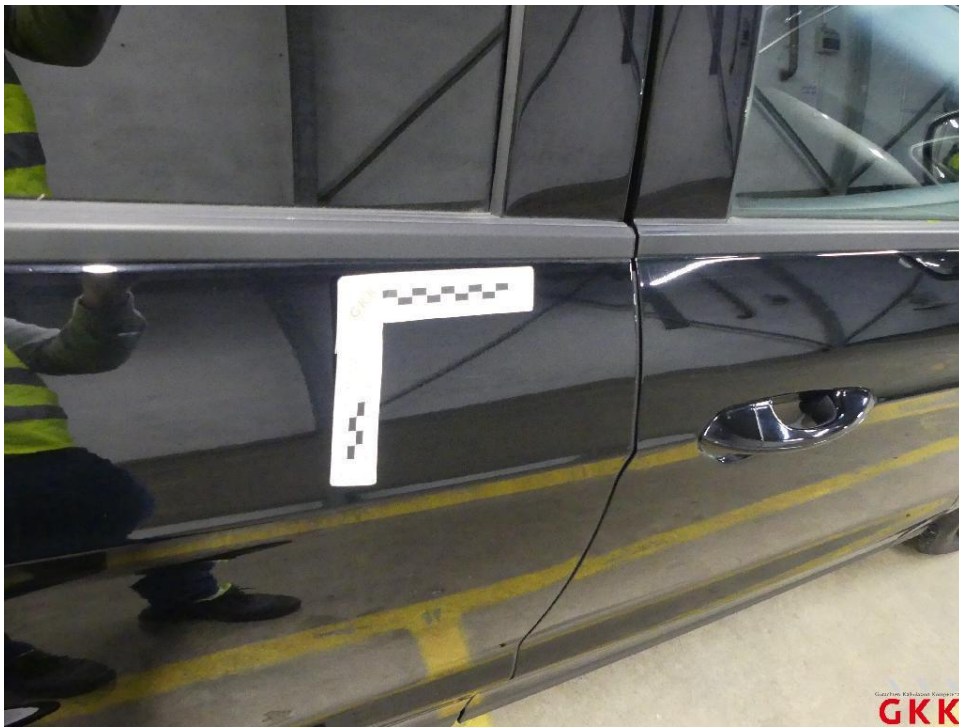


Bild 20 Tür hinten rechts, verkratzt, polieren

Fotoanlage

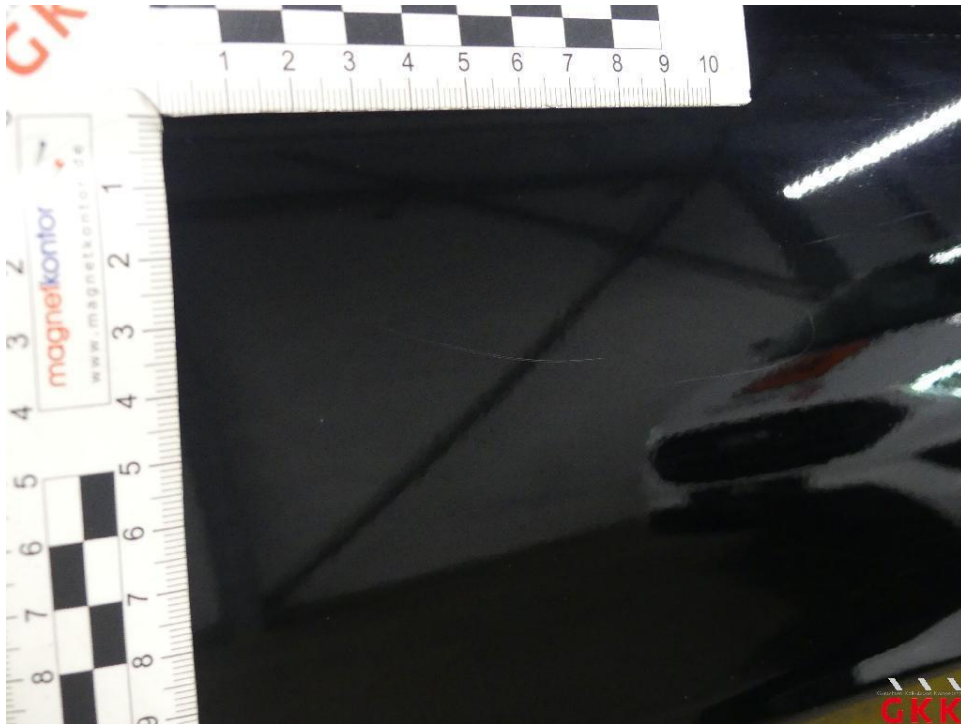


Bild 21 Tür hinten rechts, verkratzt, polieren



Bild 22 Tür hinten rechts, verkratzt, polieren

Fotoanlage



Bild 23 Stoßfänger hinten, Verkleidung -lackiert-, verkratzt, lackieren



Bild 24 Stoßfänger hinten, Verkleidung -lackiert-, verkratzt, lackieren

Fotoanlage



Bild 25 Stoßfänger hinten, Verkleidung -lackiert-, verkratzt, lackieren



Bild 26 Tür vorne links, Einstieg, verkratzt, Smartrepair

Fotoanlage



Bild 27 Tür vorne links, Einstieg, verkratzt, Smartrepair



Bild 28 Tür vorne links, Einstieg, verkratzt, Smartrepair