



**WBA11FY000FR29303**

## Informations concernant le véhicule

<b>Opérateur</b>		<b>Conditions d'inspection</b>	Conditionnel : lumière/humidité/saleté
<b>Immatriculation du véhicule</b>		<b>Kilométrage (Lu)</b>	32 736 km
<b>Constructeur</b>	BMW	<b>Maintenance suivante dans</b>	-1 100 km
<b>Type/Modèle</b>	3er-Reihe 318i Touring Auto Kombi5-türig 1998 ccm 156 PS / 115 KW bleifrei 8-Gang Automatik		<b>Certificat de contrôle technique</b>
<b>Numéro de châssis</b>	WBA11FY000FR29303	<b>Puissance / Cylindrée</b>	/ 1 998 ccm
<b>Première immatriculation</b>	3 nov. 2023	<b>Garnissage/Couleur</b>	Cuir / Noir
<b>Dernière maintenance</b>		<b>Peinture</b>	Gris
<b>Type de carburant</b>	Essence	<b>Boîte de vitesses</b>	Automatique

## Zustandsbericht

### Facteurs de diminution de valeur

N°	Groupe de pièces	Description
1	Divers	Inspection / Maintenance - Exigible - Remplacer
2	Vitrage	Pare-brise avec système d'avertissement de sortie de voie - Cassé/déchiré - Remplacer
3	Porte ArG	Porte - Bosse, dommage peinture - Réparer et repeindre
4	Toit	Toit - bosse(s) - Réparer et repeindre

### Traces d'usure

N°	Groupe de pièces	Description
Le véhicule présente des traces d'usure correspondant à son âge et son usage.		

### Pièces manquantes

Pièce manquante
Roue / Pneumatiques - Jeu d'enjoliveurs de roues complet

### Reprise de peinture constatée

N°	Lieu
Aucun constatable	

## Monte principale

Essieu	Taille du pneu	Constructeur	Type de pneu	Profondeur du profil	Apte à la circulation	Homologation
1	205/60 R16 96H	Pirelli	Pneus hiver	7mm - 7mm	Non OK	Non OK
2	205/60 R16 96H	Pirelli	Pneus hiver	5mm - 5mm	Non OK	Non OK

## Pneus supplémentaire

Essieu	Taille du pneu	Constructeur	Type de pneu	Profondeur du profil	Apte à la circulation	Homologation
1	225/50 R17 98Y	Bridgestone	Pneus été	5mm - 5mm	Non OK	OK
2	225/50 R17 98Y	Bridgestone	Pneus été	5mm - 5mm	Non OK	OK

L'état d'usure ainsi que les éventuels dommages des pneumatiques ont été pris en compte dans la valeur.

## Equipement

### Equipement

Description
Climatisation automatique
Module de navigation avec vue carte
Radio DAB

## Commentaires

Keine Gewähr auf Vollständigkeit und Richtigkeit der angezeigten Ausstattung.  
Techn. Änderungen vorbehalten.  
Das Fahrzeug weist dem Alter, der Laufleistung und dem Einsatzzweck entsprechende Gebrauchsspuren auf.

elektr. Komponenten geprüft, i. O.

Lackwerte geprüft, i. O.

## Informations concernant le véhicule

<b>Constructeur</b>	BMW	<b>Conditions d'inspection</b>	Conditionnel : lumière/humidité/saleté
<b>Type/Modèle</b>	3er-Reihe 318i Touring Auto Kombi5-türig 1998 ccm 156 PS / 115 KW bleifrei 8-Gang Automatik	<b>Kilométrage (Lu)</b>	32 736 km
<b>Numéro de châssis</b>	WBA11FY000FR29303	<b>Première immatriculation</b>	3 nov. 2023

**Identification du véhicule:**

Le numéro d'identification du véhicule (VIN) a été lu et la conformité des documents présentés a été vérifiée lors de l'inspection par le signataire.

**Conditions d'inspection:**

Une inspection visuelle correcte de la peinture et de la carrosserie n'a été possible que dans une mesure limitée en raison d'un éclairage/humidité ou de saleté insuffisant. Au moment de l'inspection, une évaluation adéquate de l'état n'a pas pu être assurée. Les experts recommandent donc une inspection plus approfondie pour réduire le risque pronostique.

**Etat général:**

Le véhicule présente des traces d'usure correspondant à son âge et son usage.

## Images de présentation



Illustration 1: Incliné à l'avant



Illustration 2: Incliné à l'avant

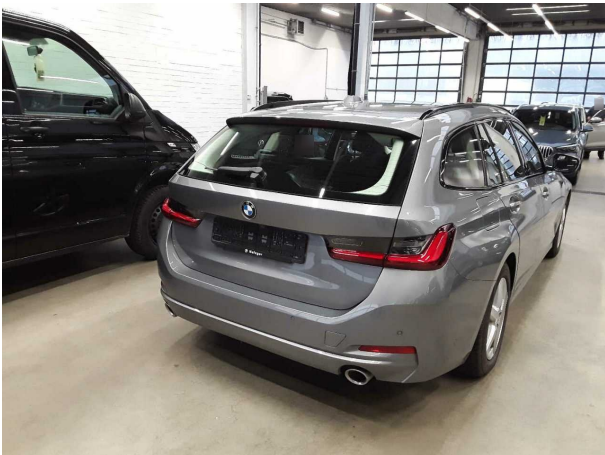


Illustration 3: Incliné à l'arrière



Illustration 4: Incliné à l'arrière



Illustration 5: Habitacle

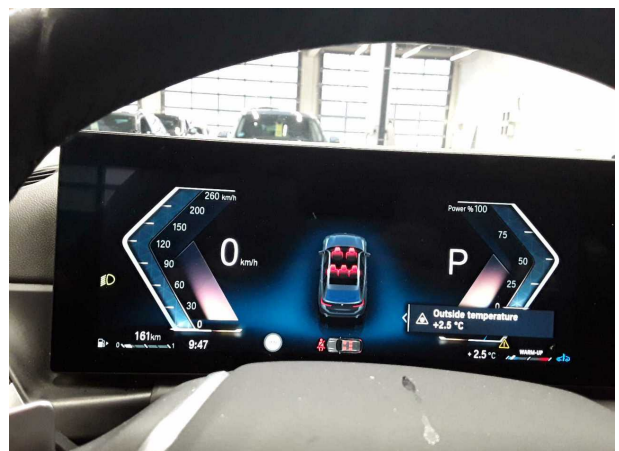


Illustration 6: Habitacle





Illustration 7: Habitable



Illustration 8: Habitable

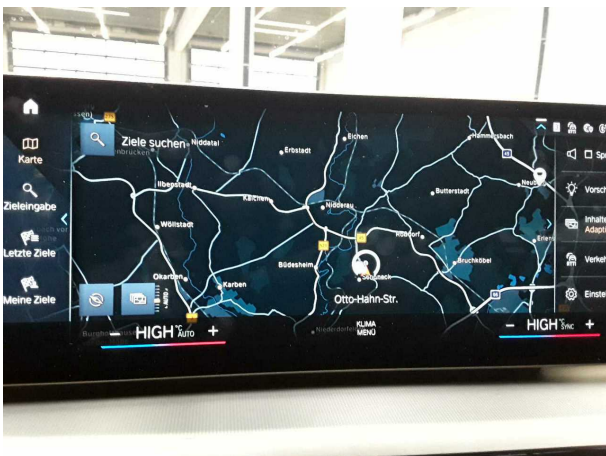


Illustration 9: Habitable

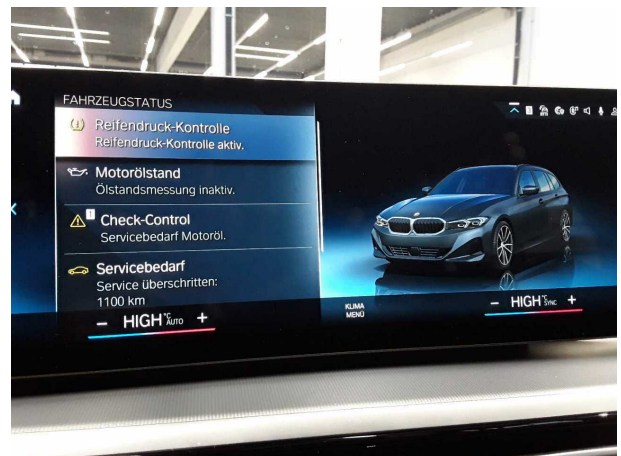


Illustration 10: Habitable



Illustration 11: Habitable



Illustration 12: Habitable



Illustration 13: Habitable



Illustration 14: NIV



Illustration 15: Accessoires



Illustration 16: Documents



Illustration 17: Pneus montés

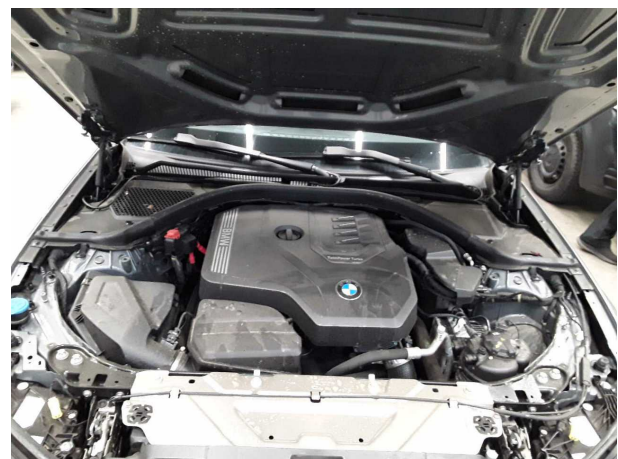


Illustration 18: Divers



**TÜV SÜD Auto Plus GmbH**  
Gutenbergstr. 13  
70771 Leinfelden-Echterdingen

**Lieu d'inspection**  
Autokontor Bayern GmbH  
Windecker Straße 2  
61137 Schöneck

Date d'inspection: 16 janv. 2025  
**Numéro de protocole: 37988176**



Auto Plus



**Illustration 19: Divers**



**Illustration 20: Divers**

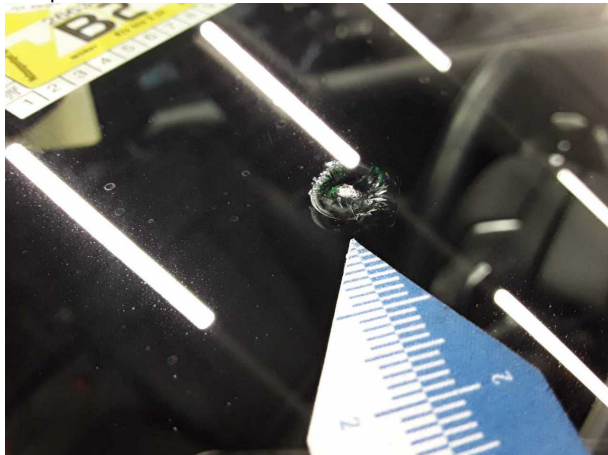
## Photos de dommage



**Domage #1:** Divers: Inspection / Maintenance - Exigible - Remplacer



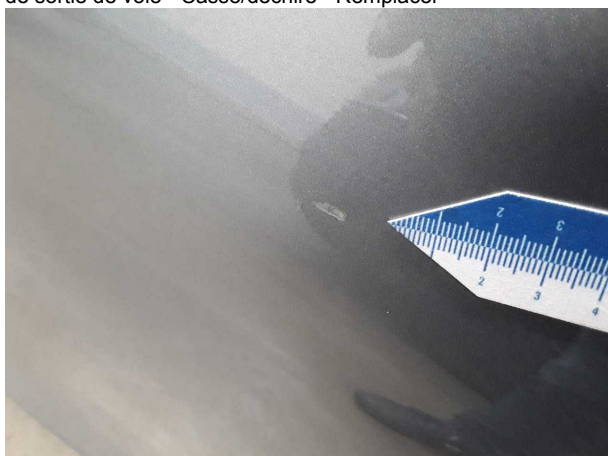
**Domage #2:** Vitrage: Pare-brise avec système d'avertissement de sortie de voie - Cassé/déchiré - Remplacer



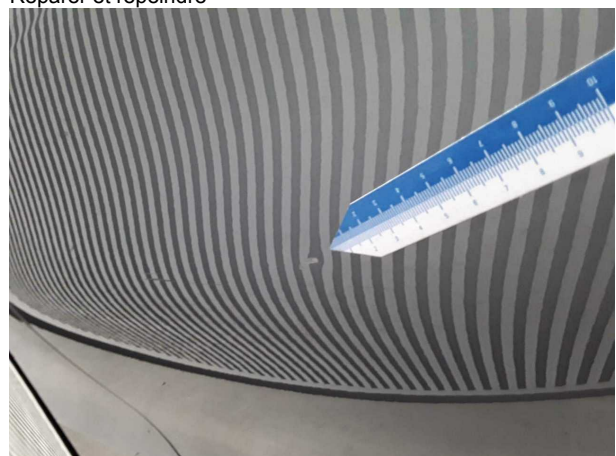
**Domage #2:** Vitrage: Pare-brise avec système d'avertissement de sortie de voie - Cassé/déchiré - Remplacer



**Domage #3:** Porte ArG: Porte - Bosse, dommage peinture - Réparer et repeindre



**Domage #3:** Porte ArG: Porte - Bosse, dommage peinture - Réparer et repeindre



**Domage #3:** Porte ArG: Porte - Bosse, dommage peinture - Réparer et repeindre





**Domage #4:** Toit: Toit - bosse(s) - Réparer et repeindre



**Domage #4:** Toit: Toit - bosse(s) - Réparer et repeindre



**Domage #4:** Toit: Toit - bosse(s) - Réparer et repeindre



**Domage #4:** Toit: Toit - bosse(s) - Réparer et repeindre