



WBA6K510X0FJ04263

Angaben zum Fahrzeug

Halter		Besichtigungszustand	bedingt: Licht/Nässe/Schmutz
Kennzeichen		Laufleistung (abgelesen)	145.814 km
Hersteller	BMW	Restlauf bis Service	20.000 km
Typ/Modell	330i Touring Aut. Sport Line	HU	
Fahrgestellnummer	WBA6K510X0FJ04263	Leistung / Hubraum	190 kW / 1.998 ccm
Erstzulassung	12.11.2019	Polster/Farbe	Stoff/Leder Kombination / Schwarz
Letzte Wartung		Lackierung	Rot
Kraftstoffart	Benzin	Getriebe	Automatik

Zustandsbericht

Wertmindernde Faktoren

Nr.	Bauteilgruppe	Beschreibung
1	Verglasung	Frontscheibe mit Spurhalteassistent (mit Rissbildung zu nah am Rand) - Steinschlag - erneuern
2	Stoßfänger vorn	Stoßfänger vorn - verkratzt / verschürft - lackieren

Gebrauchsspuren

Nr.	Bauteilgruppe	Beschreibung
1	Sonstiges	Inspektion/Wartung (Restlauf bei Besichtigung 20000 km) - kein Abzug
2	Karosserie	Karosserie (Kratzer,Dellen) - Steinschlag - kein Abzug

Fehlteile

Fehlteil

Festgestellte Nachlackierungen

Nr.	Ort
Keine feststellbar	

Hauptbereifung

Achse	Reifengröße	Hersteller	Reifentyp	Profiltiefe	Verktgl.	Zul.
1	225/50 R17 98H	Pirelli	Winterreifen	4mm - 4mm	i.O.	n.i.O.
2	225/50 R17 98H	Pirelli	Winterreifen	5mm - 5mm	i.O.	n.i.O.

Zusatzbereifung

Achse	Reifengröße	Hersteller	Reifentyp	Profiltiefe	Verktgl.	Zul.
1	225/50 R17 98Y	Hankook	Sommerreifen	5mm - 5mm	i.O.	i.O.
2	225/50 R17 98Y	Hankook	Sommerreifen	4mm - 4mm	i.O.	i.O.

TÜV SÜD Auto Plus GmbH
Gutenbergstr. 13
70771 Leinfelden-Echterdingen

Besichtigungsort
Autokontor Bayern GmbH
Windecker Straße 2
61137 Schöneck

Besichtigungsdatum: 15.01.2025
Protokollnummer: 37995861



Auto Plus

Der Verschleißzustand sowie evtl. Schäden an der Bereifung sind wertmäßig berücksichtigt.



Ausstattung

Serienausstattung

Bezeichnung
Ablagemöglichkeiten
Active Guard Plus
Airbag für Fahrer und Beifahrer
Airbag: Beifahrerairbag-Deaktivierung
Airbag: Kopfairbags vorne und hinten
Airbag: Seitenairbag für Fahrer- und Beifahrer
Ambientes Licht
Anti-Blockier-System (ABS) inkl. Bremsassistent und dynamische Bremsleuchten
Armauflagen vorne und hinten
Aufmerksamkeitsassistent
Auto Start-/Stop Funktion
Außenspiegel elektrisch einstellbar und beheizbar
BMW ID
Bordcomputer
Bremsleuchte, dritte
Connected Drive Services
Drehzahlmesser
Durchladesystem
Dynamische Stabilitäts Control (DSC) inkl. Dynamic Traction Control (DTC)
Einstiegsleisten, vorn
Fahrerlebnisschalter
Fensterheber, elektrisch
Fußmatten in Velours
Gepäckraumabdeckung und -trennetz
Geschwindigkeitsregelung mit Bremsfunktion
Gesetzlicher Notruf
Getriebe: 8-Gang-Steptronic Getriebe
Heckklappenbetätigung, automatisch
Heckklappenöffnung über Funkschlüssel
Heckleuchten in LED-Technik
Heckscheibe separat zu öffnen, beheizt
Heckscheibenwischer
Innenspiegel, automatisch abblendend
Intelligenter Notruf inkl. TeleServices und BMW Unfallhilfe
Interieurleisten schwarz hochglänzend
Klimaautomatik mit 3-Zonen-Regelung
Kopfstützen (5) vorn und hinten
Kopfstützen im Fond, klappbar
Lackierung: Uni-Lackierung



Bezeichnung
LED Tagfahrlicht
LED-Scheinwerfer für Abblend- und Fernlicht
Lenkrad: Multifunktion für Lenkrad
Lenkrad: Sport-Lederlenkrad
Lenksäulenverstellung mechanisch
M Dachreling Hochglanz Shadow Line
M Hochglanz Shadow Line
Mittelarmlehne im Fond
Ottopartikelfilter
Paket: Ablagenpaket
Paket: Connected Package
Park Distance Control (PDC), vorn und hinten
Parkbremse, elektromechanisch
Polsterung: Stoff-/Sensatec-Kombination
Radio: BMW Live Cockpit
Radiozubehör: DAB-Tuner
Regensensor
Räder: Leichtmetallräder V-Speiche 776
Räderzubehör: Radschraubensicherung
Räderzubehör: Reifendruck-Kontrolle
Schlüsselloser Motorstart
Servotronic
Sicherheitsgurte (3-Punkt-Automatik)
Sitze: Kindersitzbefestigung ISOFIX
Sitze: Sportsitze für Fahrer und Beifahrer
Speed Limiter
Steckdose (12 V)
Telefon: Freisprecheinrichtung mit USB-Schnittstelle
Teleservices
Verzurrösen im Gepäckraum
Warndreieck mit Erste-Hilfe-Set
Wegfahrsperre elektronisch
Wärme-/Sonnenschutzverglasung, rundum grün eingefärbt
Zentralverriegelung

TÜV SÜD Auto Plus GmbH
Gutenbergstr. 13
70771 Leinfelden-Echterdingen

Besichtigungsort
Autokontor Bayern GmbH
Windecker Straße 2
61137 Schöneck

Besichtigungsdatum: 15.01.2025
Protokollnummer: 37995861



Auto Plus

Sonderausstattung

Bezeichnung
Aktive Geschwindigkeitsregelung mit Stop&Go-Funktion
Driving Assistant
Getriebe: 8-Gang-Sport-Automatic Getriebe Steptronic
Lackierung: Metallic
LED-Nebelscheinwerfer
Paket: Innen- und Außenspiegel
Räder: Leichtmetallräder V-Speiche 775 Bicolor
Sitze: Lordosenstütze für Fahrersitz
Sitze: Sitzheizung für Fahrer und Beifahrer
Verglasung: Akustikverglasung

Bemerkungen

Keine Gewähr auf Vollständigkeit und Richtigkeit der angezeigten Ausstattung.
Techn. Änderungen vorbehalten.
Das Fahrzeug weist dem Alter, der Laufleistung und dem Einsatzzweck entsprechende Gebrauchsspuren auf.

elektr. Komponenten geprüft, i. O.

Lackwerte geprüft, i. O.

TÜV SÜD Auto Plus GmbH
Gutenbergstr. 13
70771 Leinfelden-Echterdingen

Besichtigungsort
Autokontor Bayern GmbH
Windecker Straße 2
61137 Schöneck

Besichtigungsdatum: 15.01.2025
Protokollnummer: 37995861



Auto Plus

Angaben zum Fahrzeug

Hersteller	BMW	Besichtigungszustand	bedingt: Licht/Nässe/Schmutz
Typ/Modell	330i Touring Aut. Sport Line	Laufleistung (abgelesen)	145.814 km
Fahrgestellnummer	WBA6K510X0FJ04263	Erstzulassung	12.11.2019

Fahrzeug-Identifizierung:

Die Fahrzeug-Identifizierungsnummer (FIN) wurde abgelesen und die Übereinstimmung im Verlauf der Besichtigung durch den Unterzeichner mit den vorgelegten Unterlagen festgestellt.

Besichtigungsbedingungen:

Eine ordnungsgemäße Sichtprüfung der Lackierung und der Karosserie war wegen unzureichender Lichtverhältnisse/ Nässe oder Verschmutzung nur eingeschränkt möglich. Zum Zeitpunkt der Besichtigung konnte der Zustand einer ausreichenden Beurteilung nicht sichergestellt werden. Sachverständigenseits wird daher zur Verringerung des Prognoserisikos eine weitere Besichtigung empfohlen.

Allgemeinzustand:

Das Fahrzeug weist dem Alter und Einsatzzweck entsprechende Gebrauchsspuren auf.

Übersichtsfotos



Abbildung 1: Schräg vorne



Abbildung 2: Schräg vorne



Abbildung 3: Schräg hinten



Abbildung 4: Schräg hinten

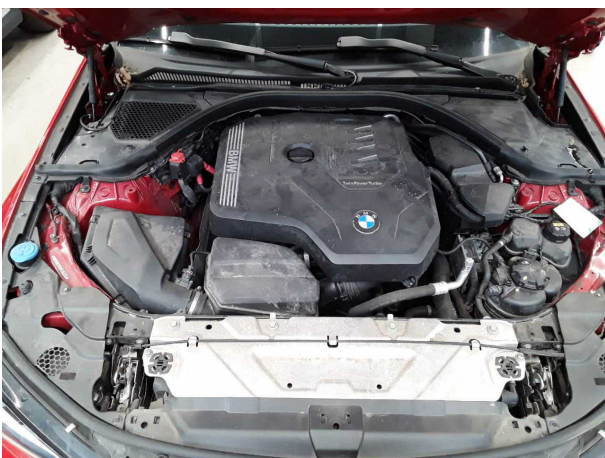


Abbildung 5: Innenraum

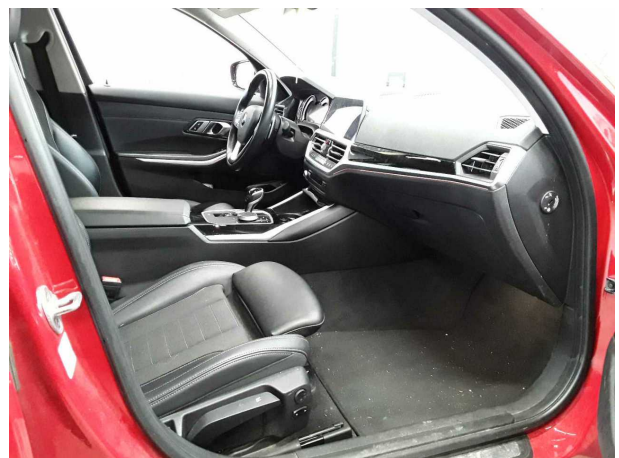


Abbildung 6: Innenraum



Abbildung 7: Innenraum



Abbildung 8: Innenraum



Abbildung 9: Innenraum



Abbildung 10: Innenraum



Abbildung 11: Innenraum

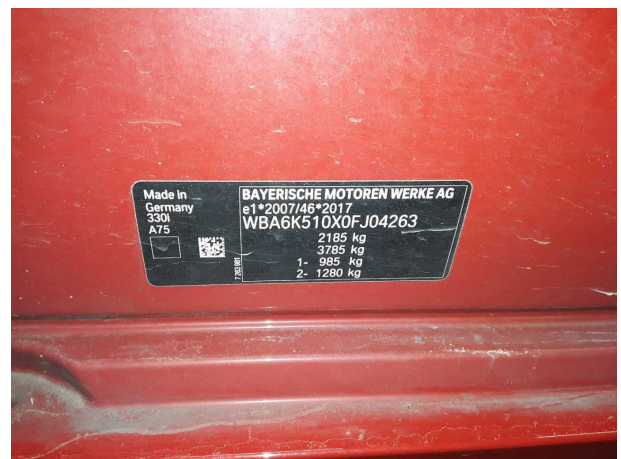


Abbildung 12: FIN



Abbildung 13: Zubehör



Abbildung 14: Zubehör



Abbildung 15: Zubehör

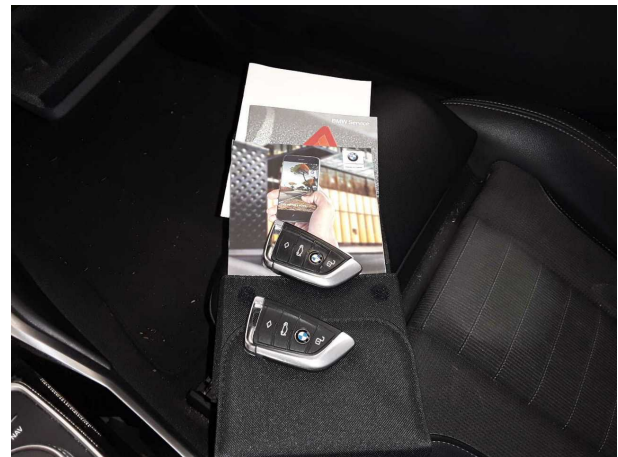


Abbildung 16: Dokumente



Abbildung 17: Dokumente



Abbildung 18: Dokumente



Abbildung 19: Dokumente



Abbildung 20: Montierte Bereifung

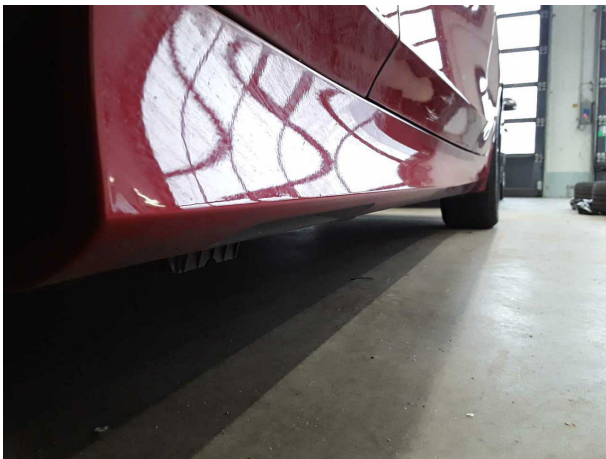


Abbildung 21: Sonstiges



Abbildung 22: Sonstiges

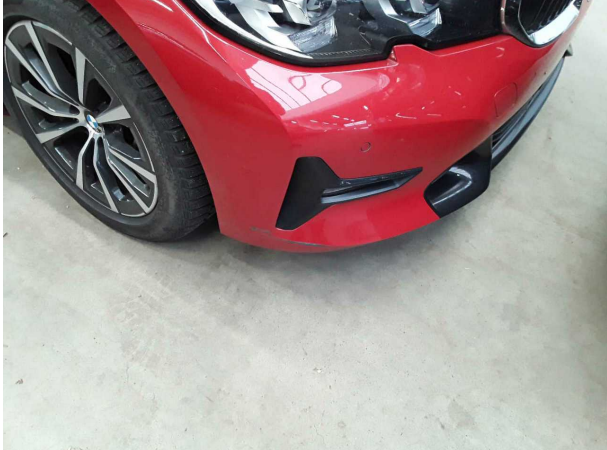
Beschädigungsfotos



Beschädigung #1: Verglasung: Frontscheibe mit Spurhalteassistent (mit Rissbildung zu nah am Rand) - Steinschlag



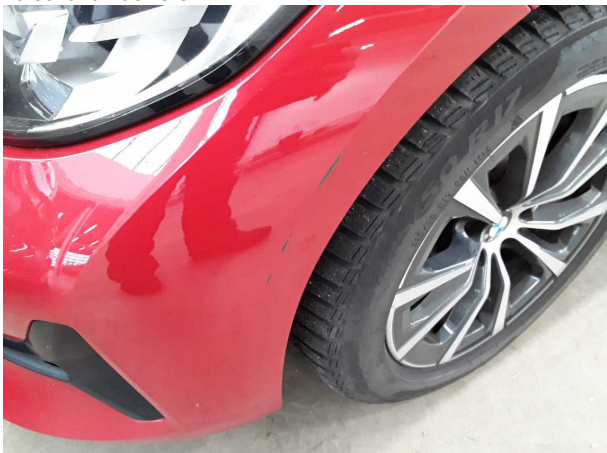
Beschädigung #1: Verglasung: Frontscheibe mit Spurhalteassistent (mit Rissbildung zu nah am Rand) -



Beschädigung #2: Stossfänger vorn: Stossfänger vorn - verkratzt / verschürft - lackieren



Beschädigung #2: Stossfänger vorn: Stossfänger vorn - verkratzt / verschürft - lackieren



Beschädigung #2: Stossfänger vorn: Stossfänger vorn - verkratzt / verschürft - lackieren



Checkliste

Vorhanden	Name
<input type="checkbox"/>	ABE
<input type="checkbox"/>	Abschleppöse
<input type="checkbox"/>	Anhängekupplung abnehmbar
<input type="checkbox"/>	Antenne
<input type="checkbox"/>	Bordbuchmappe
<input type="checkbox"/>	Bordwerkzeug
<input type="checkbox"/>	Consumer Kabelkit
<input type="checkbox"/>	Fernbedienung Standheizung
<input type="checkbox"/>	Ladekabel
<input type="checkbox"/>	Laderaumabdeckung / Rollo
<input type="checkbox"/>	Leichtmetallfelgensatz komplett
<input type="checkbox"/>	Navigations Datenträger
<input type="checkbox"/>	Schlüssel Anhängerkupplung
<input type="checkbox"/>	Serviceheft
<input type="checkbox"/>	Tirefit Füllmittel
<input type="checkbox"/>	Tirefit komplett
<input type="checkbox"/>	Tirefit Kompressor
<input type="checkbox"/>	Windschott