

GKK Gutachten GmbH
 Theodorstr. 180, 40472 Düsseldorf

Raiffeisen-Impuls Fuhrparkmanagement
 GmbH & Co. KG

GKK Gutachten GmbH

Theodorstr. 180
 40472 Düsseldorf

Tel.: 0211 6878060
 www.gkk-gutachten.de
 Email: info@gkk-gutachten.de

Wertgutachten



Vorgang

Ihr Auftrag vom	19.12.2024 durch Raiffeisen-Impuls Fuhrparkmanagement GmbH & Co. KG
Besichtigungsort	36272 Niederaula, Industriestraße 11
Besichtigungsdatum	07.01.2025
Referenznummern	0002063980

Fahrzeugdaten / Technische Daten

Fahrzeugident.-Nr.	WF0YXXTTGYNT84388		
Fahrzeugart	PKW - Kasten geschlossen	Farbton / Lackart	Frost-Weiß / Uni
Hersteller	Ford	Nächste HU	05/2026
Typ / Verkaufsbez.	Transit Custom 2.0 TDCI 300 L2 Trend	Laufleistung abgelesen	66.138 km
Erstzulassung	23.05.2022	Emissionsklasse	Euro 6
Getriebe / Gänge	Manuell / 6	Sitzplätze / Türen	3 / 5
Achsen / angetrieben	2 / 1	Anzahl Besitzer	unbekannt
Motorart	Reihenmotor / Diesel	Hubraum / Nennleistung	1.995 ccm / 77 KW
Antriebsart	Frontantrieb		

Fahrzeugdaten wurden gemäß den zur Verfügung gestellten Unterlagen entnommen.

Montierte Räder:					
Position	Reifenart	Felgenart	Hersteller	Dimension	Profiltiefe
vorn links	Allwetterreifen	Stahlrad	Goodyear	215/65 R15C 104/102T	6 mm
vorn rechts	Allwetterreifen	Stahlrad	Goodyear	215/65 R15C 104/102T	6 mm
hinten rechts	Allwetterreifen	Stahlrad	Goodyear	215/65 R15C 104/102T	4 mm
hinten links	Allwetterreifen	Stahlrad	Goodyear	215/65 R15C 104/102T	4 mm
Reservebereifung: Fahrbereifung					

Allgemeines / Zustand	
✓ Fahrzeug ist fahrbereit	✗ Unterbodenkontrolle durchgeführt
✗ Fahrzeug ist zugelassen	✓ Hauptschlüssel vorhanden (Anzahl: 2)
✓ Batterie ist betriebsbereit	✗ Nebenschlüssel vorhanden (Anzahl: 0)
✗ Serviceheft vorhanden	✓ Rangierfahrt durchgeführt.
✗ Probefahrt durchgeführt.	✗ Ladekabel vorhanden
✗ Anhängerkupplung vorhanden	✓ Bordwerkzeug vorhanden
Keine Kundendienstnachweise vorhanden	

Funktionsfähigkeit / Auffälligkeiten	
✓ Motor startet eigenständig	✓ Schließanlage (ZV) funktionsfähig
✓ Lichtanlage funktionsfähig	⊖ Schiebedach oder Verdeck funktionsfähig
✓ Fensterheber funktionsfähig	✓ Entertainment (Radio, Navigationssystem) funktionsfähig
✓ Kombiinstrument und Fahrzeuganzeigen	

Fahrzeugzustand	
✗ verschmutzt	✗ nass
✗ Eis	✗ Schnee

Fahrzeugstandort	
✗ unzureichende Lichtverhältnisse	✗ Lichtblendung (Besichtigung im Freien)
✗ Dunkelheit	✗ Fahrzeug eingeschränkt zugänglich

Legende : ✓ Ja ✗ Nein ○ Nicht prüfbar ⊖ Nicht vorhanden

Vorschaden	Der Vorschaden wurde fach- und sachgerecht behoben	Feststellung
Keine festgestellt.		

Anmerkungen

Ausstattung gemäß VIN-Abfrage

Serienausstattung (nicht verifiziert)			
Abbiegelicht im Scheinwerfer		Airbag Fahrerseite	
Anhänger-Stabilisierungs-Programm (TSA)		Anti-Blockier-System (ABS)	
Antriebsart: Frontantrieb		Audiosystem 13: Radioempfang Digital (DAB / DAB+) mit 4" Multifunktionsdisplay	
Audiosystem: Radio mit USB und Bluetooth-Freisprecheinrichtung		Radiovorbereitung, 4 Lautsprecher	
Außenspiegel elektr. verstell- und heizbar		Blinkleuchte in Außenspiegel integriert	
Bodenbelag: Vinyl im Lade-/Fahrgastraum		Bordcomputer	
Einstiegsleuchten		Elektr. Bremskraftverteilung (EBD)	
Elektron. Stabilitäts-Programm (ESP)		Elektron. Traktionskontrolle	
Fahrassistenz-System: Berganfahr-Assistent		Fahrassistenz-System: Notbrems-Assistent	
Fahrassistenz-System: Seitenwind-Assistent		Fensterheber elektrisch	
Geschwindigkeits-Regelanlage (Tempomat)		Lenkrad (Leder)	
Getriebe 6-Gang		Handschuhfach abschließbar	
Heckflügeltüren ohne Verglasung (Öffnungswinkel 180 Grad)		Innenleuchten im Fahrerhaus: Leseleuchte vorn	
Innenraumfilter: Pollenfilter		Karosserie/Aufbau: Kasten Hochraum	
Karosserievariante: Mittelhohes Dach		Klimaanlage	
Kühlergrill schwarz grau		Lenksäule (Lenkrad) höhen-/längsverstellbar	
LKW-Zulassung		Modellpflege	
Motor 2,0 Ltr. - 77 kW TDCi KAT		Parkpilotsystem	
Parkpilotsystem vorn und hinten		Nebelscheinwerfer	
Radioempfang Digital (DAB+)		Radstand 3300 mm	
Reserverad in Fahrbereifung		Rußpartikelfilter	
Schadstoffarm nach Abgasnorm Euro 6		Schadstoffarm nach Abgasnorm Euro 6d	
Scheibenwischer mit Intervallschaltung, regulierbar		Scheinwerfer H4	
Schmutzfänger vorn und hinten		Seitenschutzleisten	
Sitz-Paket 13: Fahrersitz (4-fach verstellbar) - Beifahrerdoppelsitz, Stoff		Sitze im Fahrerhaus: Fahrersitz mit Lendenwirbelstütze	
Stahlfelgen 6,5x16		Start/Stop-Anlage	
Stoßfänger teillackiert		Style-Farb-Paket	
Stoßfänger in Wagenfarbe		Tagfahrlicht LED	
Trend		Verzurrösen (8)	
Wärmeschutzverglasung leicht getönt		Zentralverriegelung mit Fernbedienung	
Zusatzheizung elektrisch			
Sonderausstattung (verifiziert)			
Armlehnen vorn	✓	Audiosystem 21: Radioempfang Digital (DAB / DAB+) mit 8" Multifunktionsdisplay	✓
Außenspiegel elektr. anklappbar	✓	Batterieüberwachung programmierbar	✓
Fahrassistenz-System: Spurhalteassistent	✓	Fahrassistenz-System: Spurhalteassistent mit Müdigkeitserkennungs-Sensor	✓
Scheinwerfer-Assistent mit Tag-/Nachtsensor	✓	Scheibenwischer mit Regensensor	✓
Ford SYNC 3	✓	Audio-/Radio-Fernbedienung am Lenkrad	✓
Vorrüstung Mobiltelefon/Handy mit Bluetooth-/USB-Schnittstelle	✓	Touchscreen-Farbdisplay (8 Zoll)	✓
Generator 240 A	✓	Laderaumleuchte LED	✓
Laderaumschutz-Paket	✓	Verkleidung im Lade-/FG-Raum: hoch	✓
Rückfahrkamera mit Farbdisplay	✓	Schiebetür Lade-/Fahrgastraum rechts	✓

Sonderausstattung (verifiziert)

Verkleidung im Lade-/FG-Raum: Holz



Wertbeeinflussende Faktoren		
Front (Angaben ohne MwSt.)	Reparaturkosten	MW
Stoßfänger vorne Verkleidung -lackiert-, beschädigt, ersetzen (Bild 15, Bild 16, Bild 17)	866,85 €	606,80 €
Seite links (Angaben ohne MwSt.)	Reparaturkosten	MW
Spiegelgehäuse links Blende -lackiert-, lose, ersetzen (Bild 18, Bild 19, Bild 20)	362,11 €	253,48 €
Tür vorne links, beschädigt, Gebrauchsspur	0,00 €	0,00 €
Tür vorne links Dichtung, lose, ersetzen (Bild 13, Bild 14)	172,05 €	120,44 €
Seite rechts (Angaben ohne MwSt.)	Reparaturkosten	MW
Seitenwand rechts Innenverkleidung, beschädigt, ersetzen (Bild 28, Bild 29)	112,75 €	78,93 €
Tür vorne rechts, beschädigt, Gebrauchsspur	0,00 €	0,00 €
Heck (Angaben ohne MwSt.)	Reparaturkosten	MW
Hecktür rechts Innenverkleidung, beschädigt, ersetzen (Bild 26, Bild 27)	66,05 €	46,24 €
Zubehör, Bordwerkzeug (Angaben ohne MwSt.)	Reparaturkosten	MW
Bordmappe komplett, fehlt, ersetzen	45,00 €	45,00 €
Sonstiges (Angaben ohne MwSt.)	Reparaturkosten	MW
Inspektion groß Transporter, kein gültiger Nachweis vorhanden, durchführen	750,37 €	750,37 €
Fahrzeug außen, Industriestaubanhaftung / Flugrost, aufbereiten (Bild 30, Bild 31)	377,52 €	377,52 €
Fahrzeug Front, Steinschlag, Gebrauchsspur	0,00 €	0,00 €
Fahrzeug Seite rechts, Unfallschaden, Unfallschaden beheben (Bild 21, Bild 22, Bild 23, Bild 24, Bild 25)	1146,69 €	1146,69 €

Bei der Berechnung der einzelnen Beträge wurde für die Lackiervorbereitung ein Gesamtbetrag von 345,40 EUR berücksichtigt und auf die Lackierpositionen verteilt.

Wertermittlung (bezogen auf den Besichtigungszeitpunkt, Angaben ohne MwSt)	
Reparaturkosten	3.899,39 €
Minderwert	3.425,47 €
Händlereinkaufspreis	13.325,00 €
Händlerverkaufspreis	14.825,00 €

Besichtigungsbedingungen

Bei dieser Besichtigung wurde eine äußere Inaugenscheinnahme am undemontierten Fahrzeug unter Berücksichtigung der vorgefundenen Besichtigungsbedingungen durchgeführt. Es werden keinerlei Eigenschaften von nicht geprüften oder nur eingeschränkt prüfbar Bereichen des Fahrzeugs zugesichert.

Minderwert

Die festgesetzten Beträge für den Minderwert „MW“ entsprechen nicht den Reparaturkosten für die aufgeführten Beschädigungen sondern orientieren sich an Fahrzeugalter und Laufleistung.

Bei der Ermittlung des ausgewiesenen Fahrzeugwertes fanden diese Werte Verwendung. Berücksichtigt wurden nur überdurchschnittliche Beschädigungen.

Dieses Dokument enthält im Anhang die Fotodokumentation mit 31 Fotos.

Göllner, Nino

Der Sachverständige, 08.01.2025

Fotoanlage



Bild 1



Bild 2

Fotoanlage



Bild 3



Bild 4

Fotoanlage



Bild 5



Bild 6

Fotoanlage



Bild 7



Bild 8

Fotoanlage



Bild 9



Bild 10

Fotoanlage



Bild 11

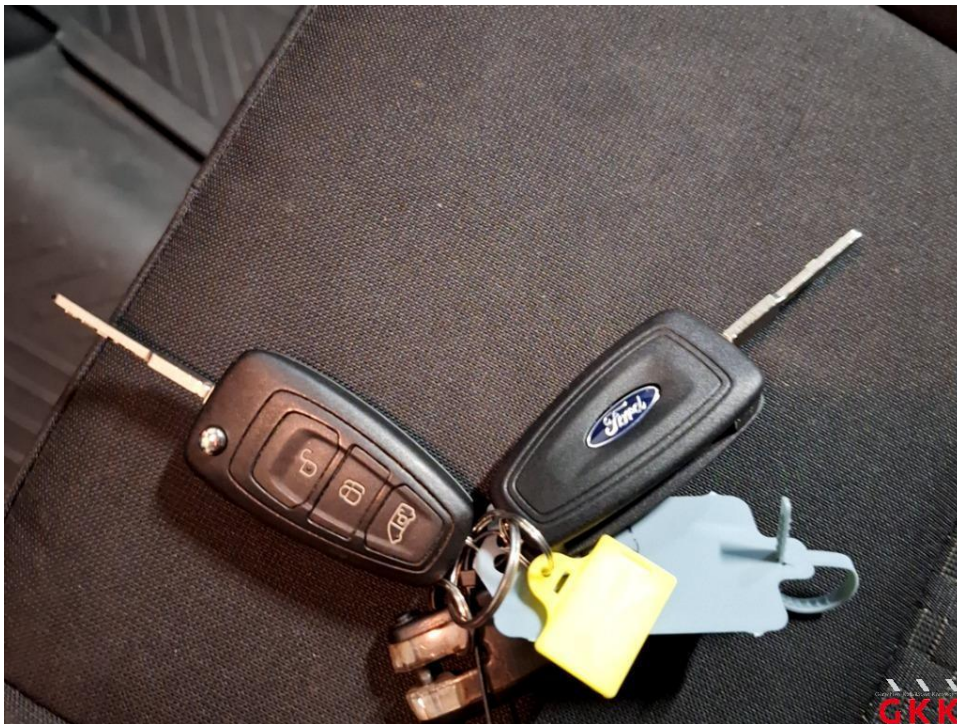


Bild 12

Fotoanlage



Bild 13 Tür vorne links, Dichtung, lose, ersetzen



Bild 14 Tür vorne links, Dichtung, lose, ersetzen

Fotoanlage



Bild 15 Stoßfänger vorne, Verkleidung -lackiert-, beschädigt, ersetzen



Bild 16 Stoßfänger vorne, Verkleidung -lackiert-, beschädigt, ersetzen

Fotoanlage



Bild 17 Stoßfänger vorne, Verkleidung -lackiert-, beschädigt, ersetzen



Bild 18 Spiegelgehäuse links, Blende -lackiert-, lose, ersetzen

Fotoanlage



Bild 19 Spiegelgehäuse links, Blende -lackiert-, lose, ersetzen

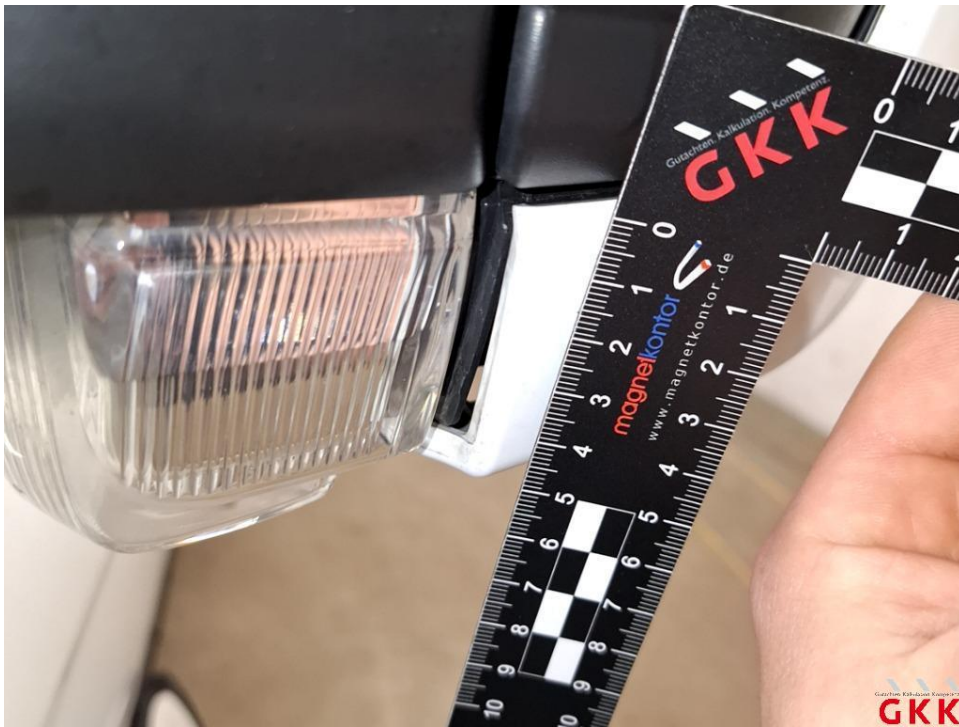


Bild 20 Spiegelgehäuse links, Blende -lackiert-, lose, ersetzen

Fotoanlage



Bild 21 Fahrzeug, Seite rechts, Unfallschaden, Unfallschaden beheben



Bild 22 Fahrzeug, Seite rechts, Unfallschaden, Unfallschaden beheben

Fotoanlage



Bild 23 Fahrzeug, Seite rechts, Unfallschaden, Unfallschaden beheben



Bild 24 Fahrzeug, Seite rechts, Unfallschaden, Unfallschaden beheben

Fotoanlage



Bild 25 Fahrzeug, Seite rechts, Unfallschaden, Unfallschaden beheben



Bild 26 Hecktür rechts, Innenverkleidung, beschädigt, ersetzen

Fotoanlage



Bild 27 Hecktür rechts, Innenverkleidung, beschädigt, ersetzen



Bild 28 Seitenwand rechts, Innenverkleidung, beschädigt, ersetzen

Fotoanlage



Bild 29 Seitenwand rechts, Innenverkleidung, beschädigt, ersetzen

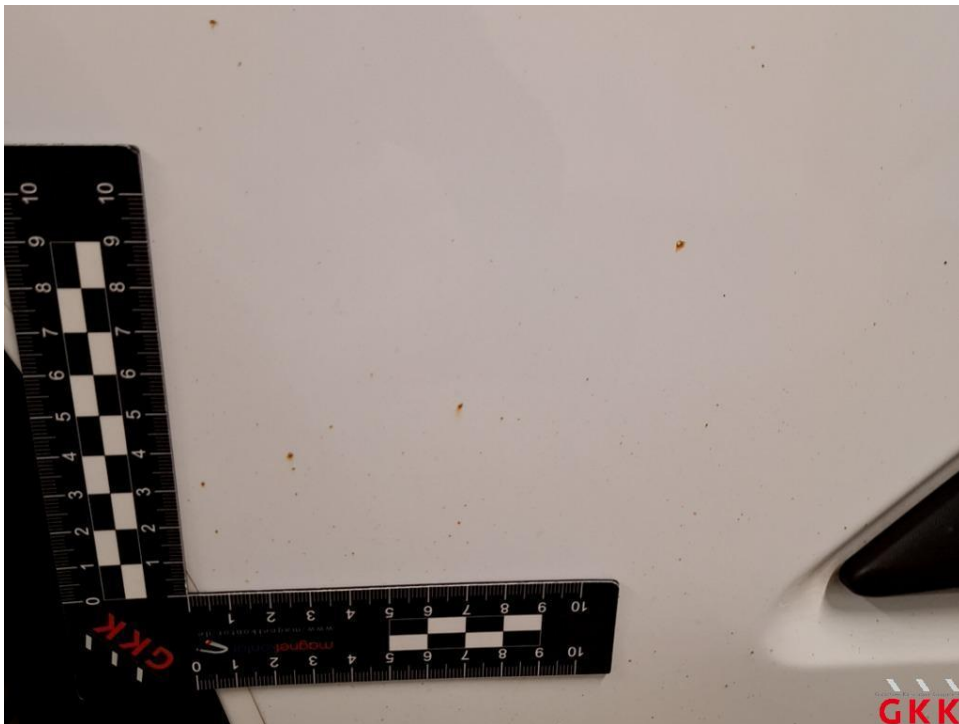


Bild 30 Fahrzeug, außen, Industriestaubhaftung / Flugrost, aufbereiten

Fotoanlage

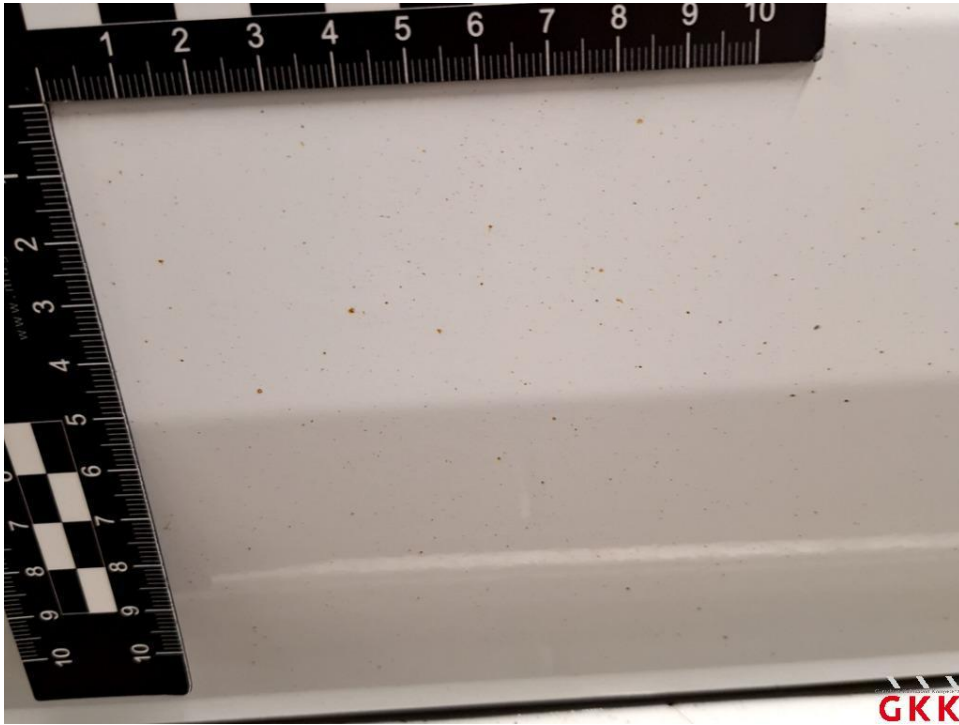


Bild 31 Fahrzeug, außen, Industriestaubanhaftung / Flugrost, aufbereiten