

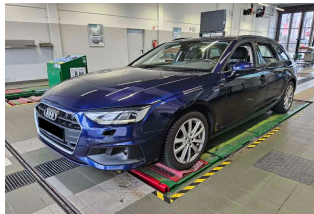
DEKRA Automobil GmbH
Sauerwiesen 40, 67661 Kaiserslautern

Mobility Concept GmbH
Grünwalder Weg 34
82041 Oberhaching

DEKRA Automobil GmbH
Außenstelle Kaiserslautern
Sauerwiesen 40
67661 Kaiserslautern
Telefon 06301 / 7116-0
Fax 06301 / 7116-50
E-Mail
kaiserslautern.automobil@dekra.com

Ansprechpartner:
Stefan Neuhaus
Tel. direkt 0621 68542-30
Tel. mobil 0175 2610263

Zustandsbericht / Minderwertgutachten



Kennzeichen

M TL8807

FIN

WAUZZZF47MA026412

Vorgang

Kunden-Nr.
Auftraggeber
Ihr Auftrag vom
Besichtigung

0210003894
Mobility Concept GmbH, Grünwalder Weg 34, 82041 Oberhaching
10.02.2025, telefonisch.
07.02.2025, 10:15 Uhr, durch Herrn Manuel May bei DEKRA Automobil GmbH
Niederlassung Ludwigshafen, Saarlauterer Str. 10, 67071 Ludwigshafen ohne
Anwesenheit einer bevollmächtigten Person.

Bewertet auf
Betrifft

07.02.2025
Leasingrückläufer .

Zusammenfassung

Reparaturkosten gesamt

mit MwSt.
ohne MwSt.

-5.230,00 EUR
-4.394,96 EUR

Minderwerte aus Rep.-kosten

mit MwSt.
ohne MwSt.

-4.846,00 EUR
-4.072,27 EUR

Bemerkungen

Diese Dienstleistung wurde entsprechend den Vorgaben des Auftraggebers (Kriterien der fairen Fahrzeugbewertung) erstellt. Im Einzelfall können Abweichungen zum DEKRA Standard vorliegen.

Bei der Lackschichtdickenmessung wurden bei mindestens drei Messungen pro Bauteil Lackschichtdicken von 90 µm bis 140 µm festgestellt.

Es wurde eine optische Überprüfung auf Vorschäden und eine Lackschichtdickenmessung vorgenommen. Die augenscheinliche Überprüfung sowie die Lackschichtdickenmessung ergaben keine Hinweise auf Nachlackierungen, Instandsetzungsarbeiten oder reparierte Vorschäden.

Die vorgefundenen Besichtigungsbedingungen waren ausreichend. Das Fahrzeug / Objekt wurde von oben und auf einer Hebebühne von unten besichtigt. Der Fehlerspeicher war zum Besichtigungszeitpunkt nicht ausgelesen. Abgasrelevante Baugruppen wurden messtechnisch nicht überprüft. Folglich wurden Mängel, die nur bei einer Abgasuntersuchung feststellbar sind, nicht berücksichtigt.

Bei der Fahrzeugbesichtigung wurde keine Probefahrt durchgeführt.

Für die Bearbeitung des Vorganges standen folgende Unterlagen zur Verfügung: - Fz-Schein/Zul.Beschein. Teil I
Prüfposition/en: Schadenerweiterung nach Diagnose nicht auszuschließen.

2 Hauptschlüssel, 0 Nebenschlüssel vorgelegt.

Fahrzeugdaten

Erstzulassung	05.01.2021	Fahrzeugart	PKW
Hersteller	AUDI	Typ / Verkaufsbez.	A4 Avant 40 TDI S tronic
Aufbauart	Kombi	Türen	5
Sitzplätze	5	Fahrzeug-Ident.-Nr.	WAUZZZF47MA026412
HSN / TSN	0588 / BWG	Schlüssel-Nr.	10114642
Km-Stand abgelesen	61686	Nächste HU §29 StVZO	02 / 2026
Energiequelle / Kraftstoff	Hybr.Diesel/E	Zylinderanzahl	/ Reihenmotor
Leistung (kW)	150	Hubraum (ccm)	1968
Schadstoffklasse:	EURO6;WLTP;AP;PI/CI; M, Antriebsart		Frontantrieb
	N1 I		
Getriebe	Automatik	Felgen	Leichtmetall
Farbe	navarrablau-metallic (X5H) /Polster / Farbe		Teilleder / Schwarz
	Metallic		
	Es wird unterstellt, dass die Gesamtleistung dem abgelesenen Km-Stand entspricht.		

Räder / Reifen

Achse	Reifenbezeichnung	Hersteller/Typ	Art	Profiltiefe
1 links	235 / 45 R 17 97 V	Goodyear / Ultra Grip Performance 3 FP W /O		4 mm
rechts	235 / 45 R 17 97 V	Goodyear / Ultra Grip Performance 3 FP W /O		4 mm
2 links	235 / 45 R 17 97 V	Goodyear / Ultra Grip Performance 3 FP W /O		5 mm
rechts	235 / 45 R 17 97 V	Goodyear / Ultra Grip Performance 3 FP W /O		5 mm
	Pannenset			

W/ Winter; /O Original; /F Runflat;

zusätzlicher Reifensatz

Reifenbezeichnung	Hersteller/Typ	Art	Profiltiefe
225 / 50 R 17 94 Y	Bridgestone / Turanza T 005 AO	S /O	4 mm
225 / 50 R 17 94 Y	Bridgestone / Turanza T 005 AO	S /O	4 mm
225 / 50 R 17 94 Y	Bridgestone / Turanza T 005 AO	S /O	5 mm
225 / 50 R 17 94 Y	Bridgestone / Turanza T 005 AO	S /O	5 mm

S/ Sommer; /O Original; /F Runflat;

Felgen: Leichtmetall

Serienausstattung

Serie: AdBlue-Tank (12 Liter), Airbag für Fahrer und Beifahrer, Airbag: Seitenairbags vorn und Kopfairbagsystem, Akzentflächen schwarz matt, Anti-Blockier-System (ABS), Antriebs-Schlupf-Regelung (ASR), Audi connect Notruf & Service mit Audi connect Remote & Control, Audi drive select, Audi pre sense city, Außenspiegel elektrisch einstell- und beheizbar, Außenspiegelgehäuse in Wagenfarbe, Bordwerkzeug, Bremsleuchte, dritte hochgesetzt, Dachhimmel in Stoff, Dachreling Schwarz, Dekoreinlagen Diamantlack silbergrau, Dieselpartikelfilter (DPF), Drehzahlmesser, Einstiegsleisten mit Aluminiumeinleger vorn, Elektromechanische Parkbremse, Elektronische Differentialsperre (EDS), Elektronische Stabilisierungskontrolle (ESC), Fahrer-Informations-System, Fahrwerk: Serienfahrwerk, Fensterheber elektrisch, Fensterschachtleisten in Schwarz (Gummi), Funkschlüssel, ohne SafeLock, Fußmatten vorn und hinten, Geschwindigkeitsregelanlage inkl. Geschwindigkeitsbegrenzer, Getriebe: S tronic 7-Gang, Heckscheibenwischer, Höchstgeschwindigkeit auf 210 km/h begrenzt, Innenbeleuchtung, Innenspiegel abblendbar, Kindersicherung, Kindersitzbefestigung ISOFIX und Top Tether für die äußeren Fondsitze, Klimaautomatik, Kofferraumbodenmatte, Kopfstützen (5), LED-Heckleuchten, LED-Scheinwerfer, Laderaumabdeckung manuell, Lenkrad: Lederlenkrad im 3-Speichen-Design mit Multifunktion, Lenksäule, manuell höhen- und axial verstellbar, Licht-/Regensensor, Mild-Hybrid, Mittelarmlehne vorn, Nichtraucherausführung, Rad: Leichtmetallräder, 10-Speichen, Rad: Rollwiderstandsoptimierte Reifen, geschwindigkeitsbegrenzt, Radio: MMI Radio plus, Radiozubehör: 8 Lautsprecher (passiv) vorn und hinten, Radiozubehör: Digitaler Radioempfang (DAB), Reifendruck-Kontrollanzeige, Reifenreparaturset, Servolenkung, elektromechanisch, Sitzbezüge in Stoff Index, Sitze: Normalsitze vorn, Sitze: Rücksitzlehne umklappbar, Sitze: Vordersitze manuell einstellbar, Start-Stop-System, Verbandmaterial mit Warndreieck, Verglasung: Frontscheibe in Akustikverglasung, Verglasung: Wärmeschutzverglasung grün getönt, Wegfahrsperre elektronisch, Wendeladeboden, Zentralverriegelung "Keyless-Go" ohne Safesicherung

Sonderausstattung

Code	Bezeichnung
IT3	Audi connect Navigation & Infotainment
6XK	Außenspiegel elektrisch einstell-, beheiz- und anklappbar, beidseitig automatisch abblendend
7X2	Einparkhilfe plus
9S7	Fahrer-Informations-System mit Farbdisplay
8G1	Fernlichtassistent
UH2	Halteassistent
4L6	Innenspiegel, automatisch abblendbar, rahmenlos
6E3	Komfortmittelarmlehne vorn
5ZC	Kopfstützen: variable Kopfstützen für Vordersitze
0M1	Kraftstoffbehälter mit erhöhtem Füllvolumen (54 l)
X-22365	Lackierung: Metallic
1XW	Lenkrad: Lederlenkrad im 3-Speichen-Design mit Multifunktion plus
7UG	MMI Navigation plus mit MMI touch
W1E	Paket Business
PR7	Rad: Abwahl rollwiderstandsoptimierte Reifen, Aufhebung der Geschwindigkeitsbegrenzung (17 Zoll)
KA2	Rückfahrkamera
8X1	Scheinwerfer-Reinigungsanlage
N7U	Sitzbezüge in Alcantara/Leder-Kombination
7P1	Sitze: 4-Wege-Lendenwirbelstütze
3PB	Sitze: Fahrersitz elektrisch einstellbar
4A3	Sitzheizung vorn
3Y4	Sonnenschutzrollo, manuell
Q1D	Sportsitze vorne
9ZE	Telefon: Audi Phone Box
9JD	Zigarettenanzünder und Aschenbecher

Allgemeinzustand und Wartung

Abgesehen von den beschriebenen Schäden/Mängeln weist das Fahrzeug/Objekt einen, bezogen auf Alter und Nutzung, üblichen Gesamtzustand auf.

Wartungsnachweis: digital
 letzte Wartung: am 05.08.2024 bei Kilometerstand 51.106
 bis Wartung verbleiben: 0 km oder 0 Tage (zum Besichtigungszeitpunkt)

Nicht akzeptierter Zustand / Ausstehende Reparaturen

Bezeichnung des Schadens / Rep.-Weg	Rep.Kost		Minderwert in EUR	
	brutto	Anrechnung	brutto	netto
1. Inspektion fällig, erneuern	800	voll	-800	-672,27
2. Tür vorne rechts schwergängig, prüfen und Befund festlegen, Schadenerweiterung möglich	100	voll	-100	-84,03
3. Tür hinten rechts mehrfach eingedellt, drücken	200	voll	-200	-168,07
4. Einstieg hinten rechts eingedellt, drücken	100	voll	-100	-84,03
5. Seitenwand hinten rechts zerkratzt, lackieren mit Lackaufbau (Bild 20)	730	anteilig	-346	-290,76
6. Heckklappe Innenverkleidung lose, prüfen und Befund festlegen, Schadenerweiterung möglich (Bild 21)	100	voll	-100	-84,03
7. Stoßfänger & Scheinwerfer vorne links verschrämmt (Bild 22, 23, 24, 25, 26, 27)	3.200	voll	-3.200	-2.689,08
Rep.Kosten insgesamt / Minderwert	5.230		-4.846	-4.072,27

Hinweise

Alle Beträge (ausgenommen eines evtl. aufgeführten merkantilen Minderwertes) beinhalten die gesetzliche Mehrwertsteuer. Minderwerte sind brutto und netto ausgewiesen.

Alle systemseitig ermittelten Werte können Auf- oder Abrundungen enthalten.

Der Sachverständige
 Stefan Neuhaus

Im Rahmen einer Weitergabe oder Veröffentlichung dieses Dokuments, sind die allgemein gültigen datenschutzrechtlichen Grundsätze, insbesondere hinsichtlich der Anonymisierung personenbezogener Daten, zwingend einzuhalten.

Dieses Dokument wurde elektronisch gefertigt und ist auch ohne Unterschrift gültig.

Die ausgeführte Fahrzeugdokumentation sowie der dokumentierte Fahrzeugzustand wurden von folgenden Personen geprüft und bestätigt.

Fahrer, der das Fahrzeug abstellt / übergibt / abliefert		
Datum	Name in Druckbuchstaben	Unterschrift
DEKRA Sachverständiger		
Datum	Name in Druckbuchstaben	Unterschrift
Empfänger / Spediteur / Abholer / Bevollmächtigter des Autohauses		
Datum	Name in Druckbuchstaben	Unterschrift

DEKRA Automobil GmbH Außenstelle Kaiserslautern 67661 Kaiserslautern Sauerwiesen 40
 Tel.: 06301 / 7116-0 Fax: 06301 / 7116-50

G U T A C H T E N / K A L K U L A T I O N NR 275 12.02.2025

FABRIKAT	AUDI	A4 (B9)	GRUNDMODELL TYP-CODE	00 95 01
AUSSTATTG	AB 09.2020	KRAFTST-BEH 54 LTR	SCR SYSTEM	
	STOP-START-ANLAGE	A-SPIEGEL L ASPH	A-SPIEGEL R ASPH	
	ANFAHRASSISTENT	RUECKFAHRKAMERA	WARNDREIECK HECKKL	
	NOTRUFSYSTEM E-CALL	INNENSP AUTOM ABBL	A-SPIEGEL ABBLENDBAR	
	FERNLICHTASSISTENT	AUDI PHONE BOX	RADIO-EMPFANG DIGIT	
	EINPARKHILFE V/H	SCHEINW-REINIGUNG	AUSST PERLNAPPALEDER	
	SPORTSITZE	SITZE V HEIZBAR	RUECKSITZL GETEILT	
	MULTIF-LED-LENKR PL	KOPFST V VARIABEL	L-WIRBELSTUETZE ELEK	
	FAHRERINFO COLOR	KAEITEMITTEL R1234YF	SITZ V L ELEKTR	
	MITTELARML KOMFORT	GENERATOR VERSTAERKT	1968CCM 150KW	
	BREMSE VORN 318X30	BREMSE HINTEN 300X12	S-TRONIC	
	FRONTANTRIEB	SELECT DRIVE	GESCHWINDIGKEITSBEGR	
	REIFEN 225/50 R17..Y	FELGE 7.5 J X 17 ALU	MILD HYBRID SYSTEM	
	ABGASNORM EURO 6	DEAKTIVIERUNG AIRBAG	FUSSGAENGERSCHUTZ	
	DACHRELING SCHWARZ	KEYLESS-GO	GRILL OHNE KENNZ	
	AVANT	SONNENROLLO TUER H	FAHRERASSISTENZSYST	

A R B E I T S L O H N	ZEITBASIS	10 AW=1 STD	PREIS/KL 1 =167.31	EUR/STD
			PREIS/KL 2 =167.31	EUR/STD
			PREIS/KL 3 =167.31	EUR/STD

ARB. POS. NR/ LEIT-NR	INSTANDSETZUNGS-/EINZEL-/VERBUNDARBEITEN	KL	AW	ARB.- PREIS
63 29 19 00	ABDECKUNG STOSSFAENGER V AUS-/EINBAUEN UMFASST: RADHAUSSCHALEN LOES-BEF	2	7	117.12
66 04 19 00	LUFTGITTER L STOSSFAENGER V AUS-/EINB	2	2	33.46
94 15 19 50	SCHEINWERFER L AUS-/EINBAUEN (ABDECKUNG F STOSSFAENGER V AUSGEBAUT) OHNE: SCHEINWERFER EINSTELLEN	2	6	100.39
94 15 55 50	SCHEINWERFER L ERSETZEN (AUSGEBAUT)	2	1	16.73
01 50 00 ZAX	GFS/GEFUEHRTE FUNKTION (FEHLERSPEICHER AUSLESEN)	2	3	50.19
94 15 16 50	SCHEINWERFER EINSTELLEN (VBA)	2	1	16.73
0741	KOTFLUEGEL L INSTANDSETZEN	3	12*	200.77

L A C K I E R U N G (SYSTEM AZT)

LEIT-NR	ARBEITSGANG - 2-SCHICHT-METALLIC	AW
0281	ABDECKUNG STOSSF V REPARATURLACK ST K3	13
0741	KOTFLUEGEL L REPARATURLACK ST III	10
	SYSTEM AUDATEX	BLATT 1

G U T A C H T E N / K A L K U L A T I O N NR 275

12.02.2025

L A C K I E R U N G (SYSTEM AZT)

LACKIER-ZEITKOSTEN		AW	ARB.-
FAKTOR	184.15 EUR/STD		PREIS
LACKIERZEIT		23	
VORBE. HPT-ARB. METALL-LACK.		17	
VORBE. VERB-ARB. KUNSTSTOFF-LACK.		8	
GESAMT-LACKIERZEIT	10 AW/STD :	48	883.92
LACKIER-MATERIALKOSTEN			PREIS
REPARATURLACKIERUNG			37.47
REPARATURLACKIERUNG K3			90.48
MAT-KONST. HPT-ARB. METALL-LACK.			51.70
MAT-KONST. VERB-ARB. KUNSTSTOFF-LACK.			23.00

E R S A T Z T E I L E

PREISSTAND

: 01.02.2025 / 01

LEIT-NR	BEZEICHNUNG	TEILE-NR	PREIS
0297	LUFTFUEHR-GITTER V L	8W0 807 681 AJ 9B9	31.63
0313	BLENDE L LUFTGITTER	8W0 807 819	11.25
0561	SCHEINWERFER L KPL	8W0 941 011	962.64
	SYSTEM AUDATEX		BLATT 2

G U T A C H T E N / K A L K U L A T I O N NR 275

12.02.2025

S C H L U S S K A L K U L A T I O N				EUR	EUR

A R B E I T S L O H N ZEITBASIS 10 AW = 1 STD					
GESAMT KL 2	20 AW X	167.31	EUR/STD	334.62	
GESAMT KL 3	12 AW X	167.31	EUR/STD	200.77	
GESAMTSUMME ARBEITSLOHN					535.39
L A C K I E R U N G					
ARBEITSKOSTEN				883.92	
MATERIALKOSTEN				202.65	
GESAMTSUMME LACKIERUNG					1 086.57
E R S A T Z T E I L E				1 005.52	
GESAMTSUMME ERSATZTEILE					1 005.52
R E P A R A T U R K O S T E N OHNE MWST.....					2 627.48

MWST 19.00 %					499.22
R E P A R A T U R K O S T E N MIT MWST.....					3 126.70

ERLAEUTERUNGEN:

E-TEILE-PREISE=UPE D HERST/IMPORT

* = ANWENDERANGABEN

E-TEILE-NR NICHT UNBEDINGT BST-NR

KN = KEINE ERSATZTEIL-/ARB-POS-NR

)=ZEITANTEILE IN ANDERER POS ENTH

ZAX=ZEITERHEBUNG DURCH AUDATEX

(C) ALLE RECHTE AN DER LACK-KALKULATION SIND DER AZT AUTOMOTIVE GMBH

VORBEHALTEN