

GKK Gutachten GmbH  
 Theodorstr. 180, 40472 Düsseldorf

Raiffeisen-Impuls Fuhrparkmanagement  
 GmbH & Co. KG

GKK Gutachten GmbH

Theodorstr. 180  
 40472 Düsseldorf

Tel.: 0211 6878060  
 www.gkk-gutachten.de  
 Email: info@gkk-gutachten.de

## Wertgutachten



### Vorgang

<b>Ihr Auftrag vom</b>	04.02.2025 durch Raiffeisen-Impuls Fuhrparkmanagement GmbH & Co. KG
<b>Besichtigungsort</b>	36272 Niederaula, Industriestraße 11
<b>Besichtigungsdatum</b>	06.02.2025
<b>Referenznummern</b>	0002061297

### Fahrzeugdaten / Technische Daten

<b>Fahrzeugident.-Nr.</b>	<b>TMAH381BAMJ090697</b>		
<b>Fahrzeugart</b>	PKW - Kombilimousine	<b>Farbton / Lackart</b>	Blau / Metallic
<b>Hersteller</b>	Hyundai	<b>Nächste HU</b>	04/2026
<b>Typ / Verkaufsbez.</b>	i30 cw 1.0 T-GDI Edition 30	<b>Laufleistung abgelesen</b>	39.761 km
<b>Erstzulassung</b>	29.12.2021	<b>Emissionsklasse</b>	Euro 6
<b>Getriebe / Gänge</b>	Manuell / 6	<b>Sitzplätze / Türen</b>	5 / 5
<b>Achsen / angetrieben</b>	2 / 1	<b>Anzahl Besitzer</b>	unbekannt
<b>Motorart</b>	Reihenmotor / Benzin	<b>Hubraum / Nennleistung</b>	998 ccm / 88 KW
<b>Antriebsart</b>	Frontantrieb		

Fahrzeugdaten wurden gemäß den zur Verfügung gestellten Unterlagen entnommen.

Montierte Räder:					
Position	Reifenart	Felgenart	Hersteller	Dimension	Profiltiefe
vorn links	Winterreifen	Leichtmetallrad	Yokohama	205/55 R16 91H	3 mm
vorn rechts	Winterreifen	Leichtmetallrad	Yokohama	205/55 R16 91H	3 mm
hinten rechts	Winterreifen	Leichtmetallrad	Yokohama	205/55 R16 91H	3 mm
hinten links	Winterreifen	Leichtmetallrad	Yokohama	205/55 R16 91H	3 mm
Reservebereifung: TireFit					

Beiliegende Räder:					
Position	Reifenart	Felgenart	Hersteller	Dimension	Profiltiefe
Rad 1	Sommerreifen	Leichtmetallrad	Michelin	205/55 R16 91H	5 mm
Rad 2	Sommerreifen	Leichtmetallrad	Michelin	205/55 R16 91H	5 mm
Rad 3	Sommerreifen	Leichtmetallrad	Michelin	205/55 R16 91H	6 mm
Rad 4	Sommerreifen	Leichtmetallrad	Michelin	205/55 R16 91H	6 mm

Allgemeines / Zustand	
✓ Fahrzeug ist fahrbereit	✗ Unterbodenkontrolle durchgeführt
✗ Fahrzeug ist zugelassen	✓ Hauptschlüssel vorhanden (Anzahl: 2)
✓ Batterie ist betriebsbereit	✗ Nebenschlüssel vorhanden (Anzahl: 0)
✓ Serviceheft vorhanden	✓ Rangierfahrt durchgeführt.
✗ Probefahrt durchgeführt.	✗ Ladekabel vorhanden
✗ Anhängerkupplung vorhanden	✓ Bordwerkzeug vorhanden
Kundendienst laut Serviceheft am 27.03.2024 bei km 29.713. Restlaufzeit 22 Tage. Restlaufstrecke 4000 Kilometer.	

Funktionsfähigkeit / Auffälligkeiten	
✓ Motor startet eigenständig	✓ Schließanlage (ZV) funktionsfähig
✓ Lichtanlage funktionsfähig	⊖ Schiebedach oder Verdeck funktionsfähig
✓ Fensterheber funktionsfähig	✓ Entertainment (Radio, Navigationssystem) funktionsfähig
✓ Kombiinstrument und Fahrzeuganzeigen	

Fahrzeugzustand	
✗ verschmutzt	✗ nass
✗ Eis	✗ Schnee

Fahrzeugstandort	
✗ unzureichende Lichtverhältnisse	✗ Lichtblendung (Besichtigung im Freien)
✗ Dunkelheit	✗ Fahrzeug eingeschränkt zugänglich

Legende :    ✓ Ja            ✗ Nein            ○ Nicht prüfbar            ⊖ Nicht vorhanden

Vorschaden	Der Vorschaden wurde fach- und sachgerecht behoben	Feststellung
Heckklappe beschädigt	Ja	
Kotflügel vorne rechts beschädigt	Ja	
Tür vorne rechts beschädigt	Ja	

**Anmerkungen**

**Ausstattung gemäß VIN-Abfrage**

<b>Serienausstattung (nicht verifiziert)</b>	
6 Lautsprecher	Abbiegelicht
Ablagetasche an Vordersitzlehnen	Airbag Beifahrerseite
Airbag Beifahrerseite abschaltbar	Airbag Fahrerseite
Aktives Bremslicht (ESS)	Alarmanlage
Anti-Blockier-System (ABS)	Audiosystem: Radio RDS
Außenspiegel elektr. verstell- und heizbar, beide	Außenspiegel schwarz glänzend
Blinkleuchte in Außenspiegel integriert	Bremsassistent
Dachspoiler	3. Bremsleuchte
Einparkhilfe hinten	Einschaltautomatik für Fahrlicht / Lichtsensor
Elektr. Bremskraftverteilung	Elektron. Stabilitätskontrolle (ESC) mit Bremsassistent
Fahrassistenz-System: aktiver Spurhalteassistent (LKAS, Lane Keep Assist System)	Fahrassistenz-System: Aufmerksamkeits-Assistent
Fahrassistenz-System: Autonome Notbremsfunktion inkl. Frontkollisionswarnung (FCA)	Fahrassistenz-System: Autonome Notbremsfunktion inkl. Fußgängererkennung (FCA-Ped.)
Fahrassistenz-System: Berganfahrhilfe	Fahrassistenz-System: Fernlichtassistent
Fensterheber elektrisch hinten	Fensterheber elektrisch vorn
Fensterheber elektrisch vorn und hinten, mit Auf-/Ab-Automatik	Fensterrahmen Zierleisten schwarz glänzend
Freisprecheinrichtung Bluetooth	Frontscheibe mit Bandfilter oben
Frontscheibe wärmedämmend	Funktions-Paket
Außenspiegel elektr. anklappbar	Außenspiegel mit autom. Absenkfunktion
Smartphone Schnittstelle (Apple CarPlay & Android Auto)	Farbdisplay (8,0 Zoll)
Sitzheizung vorn	Fensterheber elektr. mit Einklemmschutz
Rückfahrkamera	Gegenlenkunterstützung (Vehicle Stability Management, VSM)
Gepäck-/Laderaumleuchte	Gepäckraumabdeckung / Rollo
Geschwindigkeits-Regelanlage (Tempomat)	Getriebe 6-Gang
Getränkhalter vorn	Gurtstraffer
Heckscheibe heizbar	Instrumente mit Farbdisplay 3,5 Zoll
Isofix-Aufnahmen für Kindersitz	Karosserie: 5-türig
Klimaautomatik 2-Zonen	Kombi-Paket
Dachreling	Gepäcknetz im Koffer-/Laderaum
Kopf-Airbag-System	Kopfstützen hinten verstellbar
Kühlergrill schwarz (glanzlackiert)	Lendenwirbelstütze Sitz vorn links, elektr. verstellbar
Lenkrad (Leder)	Lenkrad (Leder) mit Multifunktion
Lenkrad heizbar	Leseleuchte
LM-Felgen	Mittelarmlehne vorn mit Fach
Modellpflege	Motor 1,0 Ltr. - 88 kW TGDI KAT
Motorhaubenisolierung	Nebelscheinwerfer
Otto-Partikelfilter (OPF)	Radioempfang digital (DAB+)
Reifen-Reparaturkit	Reifendruck-Kontrollsystem
Rußpartikelfilter	Rücksitzlehne geteilt/klappbar
Schadstoffarm nach Abgasnorm Euro 6d	Schalt-/Wählhebelgriff Leder
Scheibenbeschlagerkennung / Regelung	Seitenairbag vorn
Seitenscheiben ab B-Säule abgedunkelt	Servolenkung
Sicherheitsgurte vorn höhenverstellbar	Sitz vorn links höhenverstellbar
Sitzbezug / Polsterung: Stoff	Sonnenblenden mit Spiegel (beleuchtet)

<b>Serienausstattung (nicht verifiziert)</b>	
Start/Stop-Anlage	Steckdose (12V-Anschluß) im Koffer-/Laderaum
Stoßfänger Wagenfarbe	Tagfahrlicht LED
Touchscreen-Farbdisplay (8,0 Zoll)	Türgriffe außen Wagenfarbe
Türgriffe innen verchromt	USB-Anschluss + AUX-IN-Anschluss
Verglasung getönt	Warnanlage für Sicherheitsgurte, Fahrer-/Beifahrerseite
Wegfahrsperrung (elektronisch)	Zentralverriegelung mit Fernbedienung
<b>Sonderausstattung (verifiziert)</b>	
Mica-Lackierung / Mineraleffekt-Lackierung	✓

<b>Wertbeeinflussende Faktoren</b>		
<b>Seite links</b> (Angaben ohne MwSt.)	Reparaturkosten	MW
Tür vorne links, verkratzt, Gebrauchsspur	0,00 €	0,00 €
Tür vorne links Einstieg, beschädigt, instand setzen - lackieren (Bild 29, Bild 30, Bild 31)	387,56 €	343,08 €
Seitenwand links, beschädigt, kalt drücken (Bild 27, Bild 28)	80,00 €	80,00 €
<b>Seite rechts</b> (Angaben ohne MwSt.)	Reparaturkosten	MW
Tür hinten rechts, beschädigt, Gebrauchsspur	0,00 €	0,00 €
Tür vorne rechts, beschädigt, Gebrauchsspur	0,00 €	0,00 €
Spiegelgehäuse rechts Blinker, verkratzt, ersetzen (Bild 23)	124,22 €	86,95 €
Spiegelgehäuse rechts Blende -lackiert-, verkratzt, lackieren ohne LV (Bild 21, Bild 22)	241,38 €	168,97 €
A- Säule rechts, beschädigt, Smartrepair (Bild 19, Bild 20)	100,00 €	100,00 €
<b>Reifen, Felgen, Radkappen</b> (Angaben ohne MwSt.)	Reparaturkosten	MW
Reifen vorn links und rechts, Untermaß, ersetzen (Bild 17, Bild 18)	151,01 €	151,01 €
Reifen hinten links und rechts, Untermaß, ersetzen (Bild 15, Bild 16)	151,01 €	151,01 €
<b>Interieur</b> (Angaben ohne MwSt.)	Reparaturkosten	MW
Fußmatte(n) vorne links, beschädigt, ersetzen (Bild 32, Bild 33)	42,30 €	29,61 €
<b>Sonstiges</b> (Angaben ohne MwSt.)	Reparaturkosten	MW
Fahrzeug außen, verkratzt, polieren (Bild 24, Bild 25, Bild 26)	478,56 €	478,56 €

<b>Wertermittlung</b> (bezogen auf den Besichtigungszeitpunkt, Angaben ohne MwSt)	
<b>Reparaturkosten</b>	<b>1.756,04 €</b>
<b>Minderwert</b>	<b>1.589,19 €</b>
<b>Händlereinkaufspreis</b>	<b>7.825,00 €</b>
<b>Händlerverkaufspreis</b>	<b>9.225,00 €</b>

**Besichtigungsbedingungen**

Bei dieser Besichtigung wurde eine äußere Inaugenscheinnahme am undemontierten Fahrzeug unter Berücksichtigung der vorgefundenen Besichtigungsbedingungen durchgeführt. Es werden keinerlei Eigenschaften von nicht geprüften oder nur eingeschränkt prüfbareren Bereichen des Fahrzeugs zugesichert.

**Minderwert**

Die festgesetzten Beträge für den Minderwert „MW“ entsprechen nicht den Reparaturkosten für die aufgeführten Beschädigungen sondern orientieren sich an Fahrzeugalter und Laufleistung.  
Bei der Ermittlung des ausgewiesenen Fahrzeugwertes fanden diese Werte Verwendung. Berücksichtigt wurden nur überdurchschnittliche Beschädigungen.

Dieses Dokument enthält im Anhang die Fotodokumentation mit 33 Fotos.

Göllner, Nino  


---

 Der Sachverständige, 10.02.2025



**Fotoanlage**



Bild 1



Bild 2

## Fotoanlage



Bild 3



Bild 4



## Fotoanlage



Bild 5



Bild 6

## Fotoanlage



Bild 7



Bild 8



## Fotoanlage



Bild 9



Bild 10

Fotoanlage



Bild 11

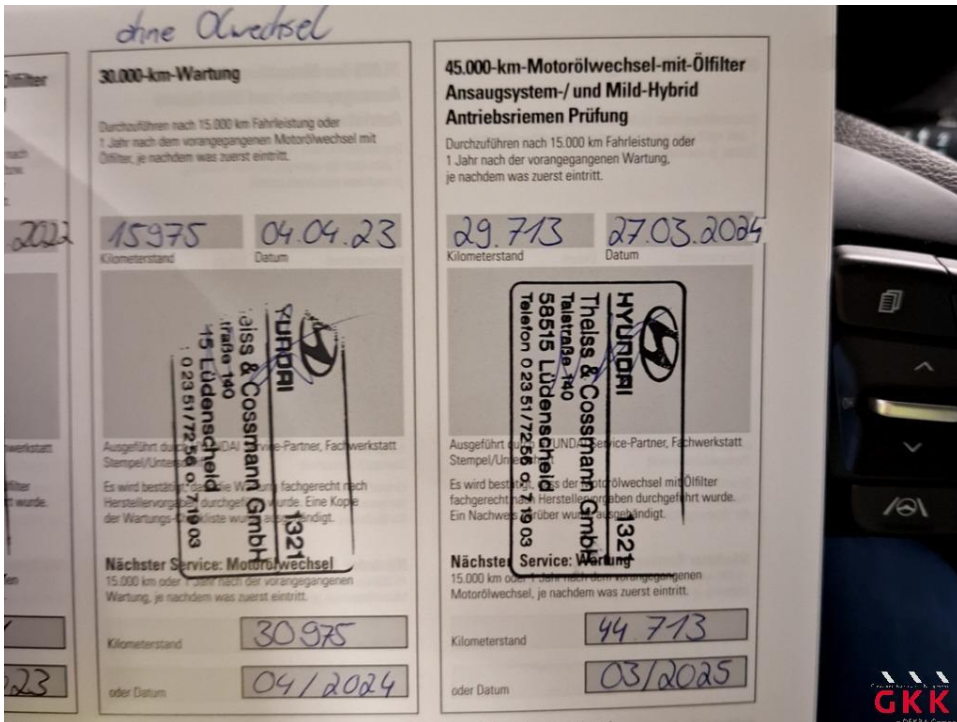


Bild 12

## Fotoanlage



Bild 13



Bild 14



## Fotoanlage



Bild 15 Reifen, hinten links und rechts, Untermaß, ersetzen

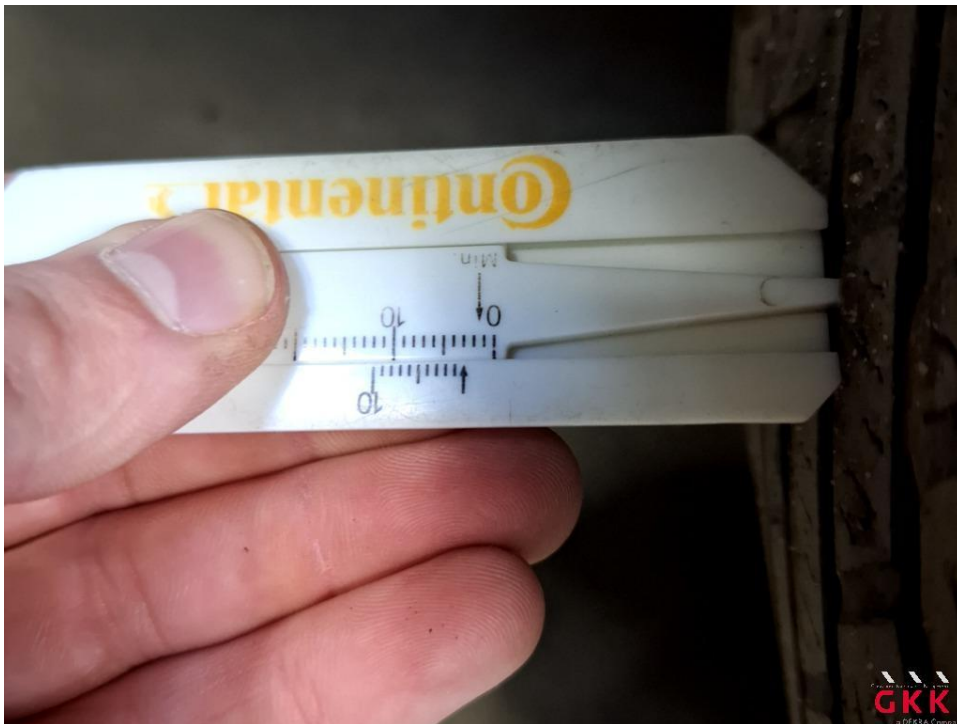


Bild 16 Reifen, hinten links und rechts, Untermaß, ersetzen

## Fotoanlage



Bild 17 Reifen, vorn links und rechts, Untermaß, ersetzen



Bild 18 Reifen, vorn links und rechts, Untermaß, ersetzen

## Fotoanlage



Bild 19 A- Säule rechts, beschädigt, Smartrepair



Bild 20 A- Säule rechts, beschädigt, Smartrepair



## Fotoanlage



Bild 21 Spiegelgehäuse rechts, Blende -lackiert-, verkratzt, lackieren ohne LV



Bild 22 Spiegelgehäuse rechts, Blende -lackiert-, verkratzt, lackieren ohne LV

## Fotoanlage

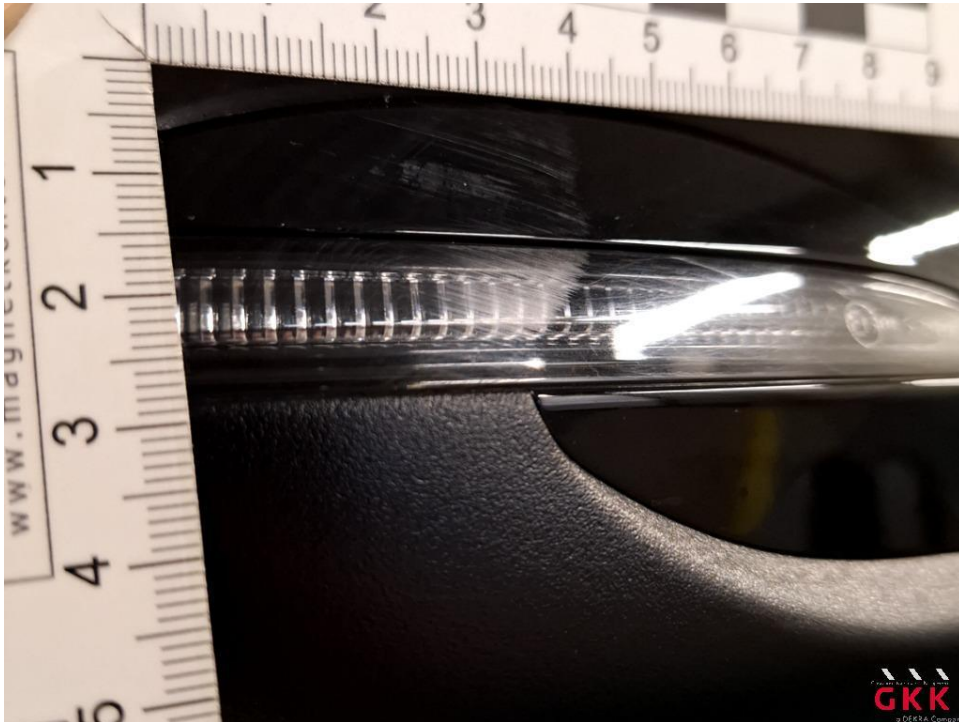


Bild 23 Spiegelgehäuse rechts, Blinker, verkratzt, ersetzen



Bild 24 Fahrzeug, außen, verkratzt, polieren



## Fotoanlage



Bild 25 Fahrzeug, außen, verkratzt, polieren



Bild 26 Fahrzeug, außen, verkratzt, polieren

**Fotoanlage**



Bild 27 Seitenwand links, beschädigt, kalt drücken



Bild 28 Seitenwand links, beschädigt, kalt drücken

### Fotoanlage



Bild 29 Tür vorne links, Einstieg, beschädigt, instand setzen - lackieren



Bild 30 Tür vorne links, Einstieg, beschädigt, instand setzen - lackieren



## Fotoanlage

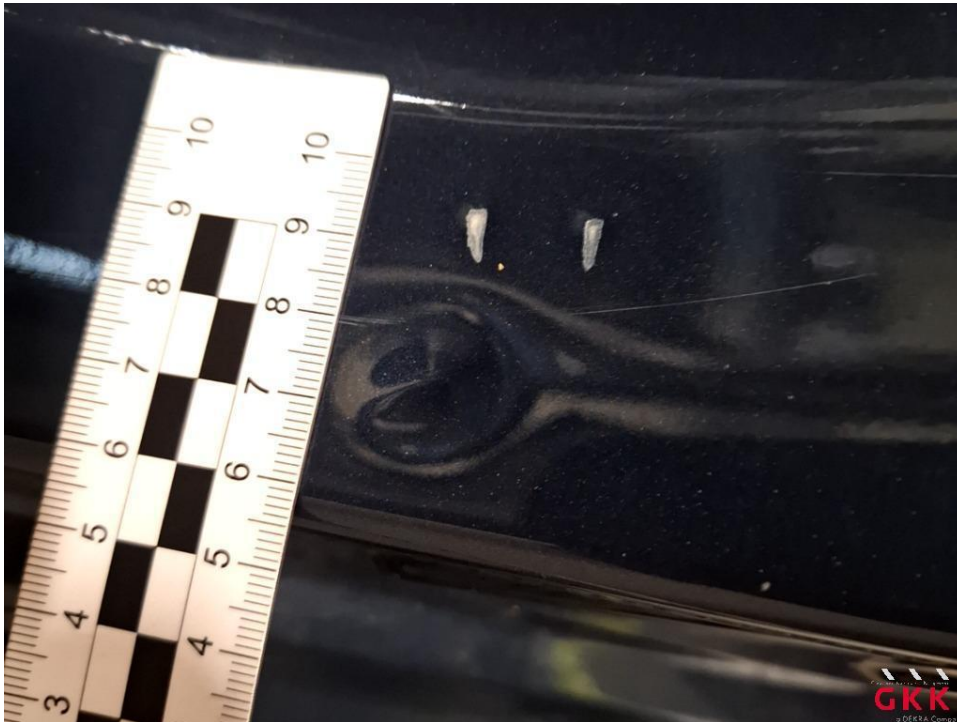


Bild 31 Tür vorne links, Einstieg, beschädigt, instand setzen - lackieren



Bild 32 Fußmatte(n), vorne links, beschädigt, ersetzen

## Fotoanlage



Bild 33 Fußmatte(n), vorne links, beschädigt, ersetzen