

GKK Gutachten GmbH
 Theodorstr. 180, 40472 Düsseldorf

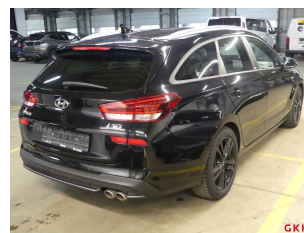
Raiffeisen-Impuls Fuhrparkmanagement
 GmbH & Co. KG

GKK Gutachten GmbH

Theodorstr. 180
 40472 Düsseldorf

Tel.: 0211 6878060
 www.gkk-gutachten.de
 Email: info@gkk-gutachten.de

Wertgutachten



Vorgang

Ihr Auftrag vom	08.02.2025 durch Raiffeisen-Impuls Fuhrparkmanagement GmbH & Co. KG
Besichtigungsort	36272 Niederaula, Industriestraße 11
Besichtigungsdatum	14.02.2025
Referenznummern	0002044822

Fahrzeugdaten / Technische Daten

Fahrzeugident.-Nr.	TMAH381DGMJ082698		
Fahrzeugart	PKW - Kombilimousine	Farbton / Lackart	Schwarz / Metallic
Hersteller	Hyundai	Nächste HU	12/2025
Typ / Verkaufsbez.	i30 cw 1.5 T-GDI Mild-Hybrid N Line	Laufleistung abgelesen	114.425 km
Erstzulassung	01.12.2020	Emissionsklasse	Unbekannt
Getriebe / Gänge	Automatik / 7	Sitzplätze / Türen	5 / 5
Achsen / angetrieben	2 / 1	Anzahl Besitzer	unbekannt
Motorart	Hybridantrieb / Benzin / Elektro	Hubraum / Nennleistung	1.482 ccm / 118 KW
Dauerleistung		Max. Leistung	
Ladestecker		Batteriekapazität	
Antriebsart	Frontantrieb		

Fahrzeugdaten wurden gemäß den zur Verfügung gestellten Unterlagen entnommen.

Montierte Räder:					
Position	Reifenart	Felgenart	Hersteller	Dimension	Profiltiefe
vorn links	Winterreifen	Leichtmetallrad	Hankook	225/45 R17 91H	7 mm
vorn rechts	Winterreifen	Leichtmetallrad	Hankook	225/45 R17 91H	7 mm
hinten rechts	Winterreifen	Leichtmetallrad	Semperit	225/45 R17 91H	8 mm
hinten links	Winterreifen	Leichtmetallrad	Semperit	225/45 R17 91H	8 mm

Reservebereifung: TireFit

Beiliegende Räder:					
Position	Reifenart	Felgenart	Hersteller	Dimension	Profiltiefe
Rad 1	Sommerreifen	Leichtmetallrad	Hankook	225/40 R18 92Y	4 mm
Rad 2	Sommerreifen	Leichtmetallrad	Hankook	225/40 R18 92Y	4 mm
Rad 3	Sommerreifen	Leichtmetallrad	Hankook	225/40 R18 92Y	5 mm
Rad 4	Sommerreifen	Leichtmetallrad	Hankook	225/40 R18 92Y	5 mm

Allgemeines / Zustand	
✓ Fahrzeug ist fahrbereit	✗ Unterbodenkontrolle durchgeführt
✗ Fahrzeug ist zugelassen	✓ Hauptschlüssel vorhanden (Anzahl: 2)
✓ Batterie ist betriebsbereit	✗ Nebenschlüssel vorhanden (Anzahl: 0)
✓ Serviceheft vorhanden	✓ Rangierfahrt durchgeführt.
✗ Probefahrt durchgeführt.	✗ Ladekabel vorhanden
✓ Anhängerkupplung vorhanden	✗ Bordwerkzeug vorhanden

Kundendienst laut Serviceheft am 05.07.2024 bei km 94.946.

Funktionsfähigkeit / Auffälligkeiten	
✓ Motor startet eigenständig	✓ Schließanlage (ZV) funktionsfähig
✓ Lichtanlage funktionsfähig	⊖ Schiebedach oder Verdeck funktionsfähig
✓ Fensterheber funktionsfähig	✓ Entertainment (Radio, Navigationssystem) funktionsfähig
✓ Kombiinstrument und Fahrzeuganzeigen	

Fahrzeugzustand	
✗ verschmutzt	✗ nass
✗ Eis	✗ Schnee

Fahrzeugstandort	
✗ unzureichende Lichtverhältnisse	✗ Lichtblendung (Besichtigung im Freien)
✗ Dunkelheit	✗ Fahrzeug eingeschränkt zugänglich

Legende : ✓ Ja ✗ Nein ○ Nicht prüfbar ⊖ Nicht vorhanden

Vorschaden	Der Vorschaden wurde fach- und sachgerecht behoben	Feststellung
Keine festgestellt.		

Anmerkungen

Ausstattung gemäß VIN-Abfrage

Serienausstattung (nicht verifiziert)	
6 Lautsprecher	Abbiegelicht
Ablagetasche an Vordersitzlehnen	Airbag Beifahrerseite
Airbag Beifahrerseite abschaltbar	Airbag Fahrerseite
Aktives Bremslicht (ESS)	Alarmanlage
Anti-Blockier-System (ABS)	Audiosystem: Radio RDS
Außenspiegel elektr. verstell- und heizbar, beide	Außenspiegel schwarz glänzend
Blinkleuchte in Außenspiegel integriert	Bremsassistent
Dachhimmel schwarz	Dachspoiler
3. Bremsleuchte	Doppelendrohr Auspuffanlage
Einschaltautomatik für Fahrlicht / Lichtsensor	Elektr. Bremskraftverteilung
Elektron. Stabilitätskontrolle (ESC) mit Bremsassistent	Fahrassistenz-System: aktiver Spurhalteassistent (LKAS, Lane Keep Assist System)
Fahrassistenz-System: Aufmerksamkeits-Assistent	Fahrassistenz-System: Autonome Notbremsfunktion inkl. Frontkollisionswarnung (FCA)
Fahrassistenz-System: Autonome Notbremsfunktion inkl. Fußgängererkennung (FCA-Ped.)	Fahrassistenz-System: Berganfahrhilfe
Fahrassistenz-System: Einparkhilfe vorn und hinten	Fahrassistenz-System: Fahrprofilauswahl (Drive Mode)
Fahrassistenz-System: Fernlichtassistent	Fahrassistenz-System: Sicherheitssystem mit automatischem Notruf (ERA GLONASS / eCall)
Fensterheber elektrisch hinten	Fensterheber elektrisch vorn
Fensterheber elektrisch vorn und hinten, mit Auf-/Ab-Automatik	Freisprecheinrichtung Bluetooth
Frontscheibe mit Bandfilter oben	Frontscheibe wärmedämmend
Funktions-Paket	Außenspiegel elektr. anklappbar
Außenspiegel mit autom. Absenkfunktion	Smartphone Schnittstelle (Apple CarPlay & Android Auto)
Farbdisplay (8,0 Zoll)	Sitzheizung vorn
Fensterheber elektr. mit Einklemmschutz	Rückfahrkamera
Gegenlenkunterstützung (Vehicle Stability Management, VSM)	Gepäck-/Laderaumleuchte
Gepäckraumabdeckung / Rollo	Geschwindigkeits-Regelanlage (Tempomat)
Getriebe 7-Gang - Doppelkupplungsgetriebe DCT	Getränkehalter hinten
Getränkehalter vorn	Gurtstraffer
Heckscheibe heizbar	Induktionsladeschale für Smartphone
Isofix-Aufnahmen für Kindersitz	Karosserie: 5-türig
Klimaautomatik 2-Zonen	Kombi-Paket
Dachreling	Gepäcknetz im Koffer-/Laderaum
Kopf-Airbag-System	Kopfstützen hinten verstellbar
Kühlergrill mit Chromrand	LED-Paket
Scheinwerfer LED	Tagfahrlicht LED
Nebelschlussleuchte LED	Heckleuchten LED
Lendenwirbelstütze Sitz vorn links, elektr. verstellbar	Lenkrad (Leder) mit Multifunktion
Lenkrad (Sport/Leder)	Lenkrad heizbar
Lenkrad mit Schaltwippen	Leseleuchte
LM-Felgen	Mild-Hybrid 117 kW (Motor 1,5 Ltr. - 117 kW T-GDI)
Mittelarmlehne hinten mit Getränkehalter	Mittelarmlehne vorn verschiebbar
Modellpflege	Motorhaubenisolierung
Otto-Partikelfilter (OPF)	Pedale Aluminium

Serienausstattung (nicht verifiziert)			
Radioempfang digital (DAB+)		Reifen-Reparaturkit	
Reifendruck-Kontrollsystem		Rußpartikelfilter	
Rücksitzlehne geteilt/klappbar		Schadstoffarm nach Abgasnorm Euro 6d	
Schalt-/Wählhebelgriff Leder mit Metall-Applikationen		Scheibenbeschlagerkennung / Regelung	
Seitenairbag vorn		Seitenscheiben ab B-Säule abgedunkelt	
Servolenkung		Sicherheitsgurte vorn höhenverstellbar	
Sitz vorn links höhenverstellbar		Sitz vorn links mit ausziehbarer Oberschenkelauflage	
Sitz vorn rechts höhenverstellbar		Smart-Key	
Sonnenblenden mit Spiegel (beleuchtet)		Sportsitze	
Start-Stop-Knopf		Start/Stop-Anlage	
Steckdose (12V-Anschluß) im Koffer-/Laderaum		Stoßfänger Wagenfarbe	
Türgriffe außen Wagenfarbe		Türgriffe innen verchromt	
USB-Anschluss + AUX-IN-Anschluss		Verglasung getönt	
Warnanlage für Sicherheitsgurte, Fahrer-/Beifahrerseite		Wegfahrsperr (elektronisch)	
Zentralverriegelung mit Fernbedienung		Anhängerkupplung	
Sonderausstattung (verifiziert)			
Komfort-Paket	✓	Scheibenwischer mit Regensensor	✓
Fahrer-Informations-System (Display 7,0 Zoll)	✓	Innenspiegel mit Abblendautomatik	✓
Mica-Lackierung / Mineraleffekt-Lackierung	✓	Navigations-Paket	✓
Lifetime MapCare (Internetbasierende Dienste)	✓	Audio-Navigationssystem	✓
Service-System: Remote Services (Blue Link)	✓	Touchscreen-Farbdisplay (10,25 Zoll)	✓
Fahrassistenz-System: Verkehrsschildassistent	✓	Sitz-Paket	✓
Sitzbezug / Polsterung: Stoff/Leder	✓	Sitz vorn rechts mit ausziehbarer Oberschenkelauflage	✓
Lendenwirbelstütze Sitz vorn rechts, elektr. verstellbar	✓		

Wertbeeinflussende Faktoren		
Front (Angaben ohne MwSt.)	Reparaturkosten	MW
Stoßfänger vorne Leiste -rechts-, beschädigt, ersetzen (Bild 18, Bild 19, Bild 20)	167,85 €	83,93 €
Dach (Angaben ohne MwSt.)	Reparaturkosten	MW
Dach, verkratzt, lackieren (Bild 30, Bild 31, Bild 32)	1082,41 €	541,21 €
Seite links (Angaben ohne MwSt.)	Reparaturkosten	MW
Spiegelgehäuse links Blinker, zerbrochen, ersetzen (Bild 15, Bild 16, Bild 17)	140,18 €	70,09 €
Tür vorne links, verkratzt, Gebrauchsspur	0,00 €	0,00 €
Tür hinten links, verkratzt, lackieren (Bild 48, Bild 49, Bild 50)	715,52 €	357,76 €
Seitenwand links, beschädigt, instand setzen - lackieren (Bild 45, Bild 46, Bild 47)	517,27 €	298,52 €
Seite rechts (Angaben ohne MwSt.)	Reparaturkosten	MW
Seitenwand rechts, beschädigt, instand setzen - lackieren (Bild 27, Bild 28, Bild 29)	676,79 €	458,04 €
Tür hinten rechts, verkratzt, lackieren (Bild 24, Bild 25, Bild 26)	715,52 €	357,76 €
Tür hinten rechts Innenverkleidung -Abdeckung-, beschädigt, ersetzen (Bild 33, Bild 34, Bild 35)	540,72 €	270,36 €
Tür vorne rechts, beschädigt, instand setzen - lackieren (Bild 21, Bild 22, Bild 23)	850,45 €	465,11 €
Heck (Angaben ohne MwSt.)	Reparaturkosten	MW
Stoßfänger hinten Verkleidung -lackiert-, verkratzt, lackieren (Bild 42, Bild 43, Bild 44)	462,10 €	231,05 €
Heckklappe, verkratzt, lackieren (Bild 39, Bild 40, Bild 41)	880,27 €	440,14 €
Heckklappe Innenverkleidung, verkratzt, ersetzen (Bild 36, Bild 37, Bild 38)	186,45 €	93,23 €
Ohne Zuordnung (Angaben ohne MwSt.)	Reparaturkosten	MW
Frontscheibe, Steinschlag, Gebrauchsspur	0,00 €	0,00 €
Fahrzeug Front, Steinschlag, Gebrauchsspur	0,00 €	0,00 €

Wertermittlung (bezogen auf den Besichtigungszeitpunkt, Angaben ohne MwSt)	
Reparaturkosten	6.935,53 €
Minderwert	3.667,20 €
Händlereinkaufspreis	5.500,00 €
Händlerverkaufspreis	6.625,00 €

Besichtigungsbedingungen

Bei dieser Besichtigung wurde eine äußere Inaugenscheinnahme am undemontierten Fahrzeug unter Berücksichtigung der vorgefundenen Besichtigungsbedingungen durchgeführt. Es werden keinerlei Eigenschaften von nicht geprüften oder nur eingeschränkt prüfbar Bereichen des Fahrzeugs zugesichert.

Minderwert

Die festgesetzten Beträge für den Minderwert „MW“ entsprechen nicht den Reparaturkosten für die aufgeführten Beschädigungen sondern orientieren sich an Fahrzeugalter und Laufleistung.

Bei der Ermittlung des ausgewiesenen Fahrzeugwertes fanden diese Werte Verwendung. Berücksichtigt wurden nur überdurchschnittliche Beschädigungen.

Dieses Dokument enthält im Anhang die Fotodokumentation mit 50 Fotos.

Beulig, Chris

Der Sachverständige, 17.02.2025

Fotoanlage



Bild 1



Bild 2

Fotoanlage



Bild 3



Bild 4

Fotoanlage

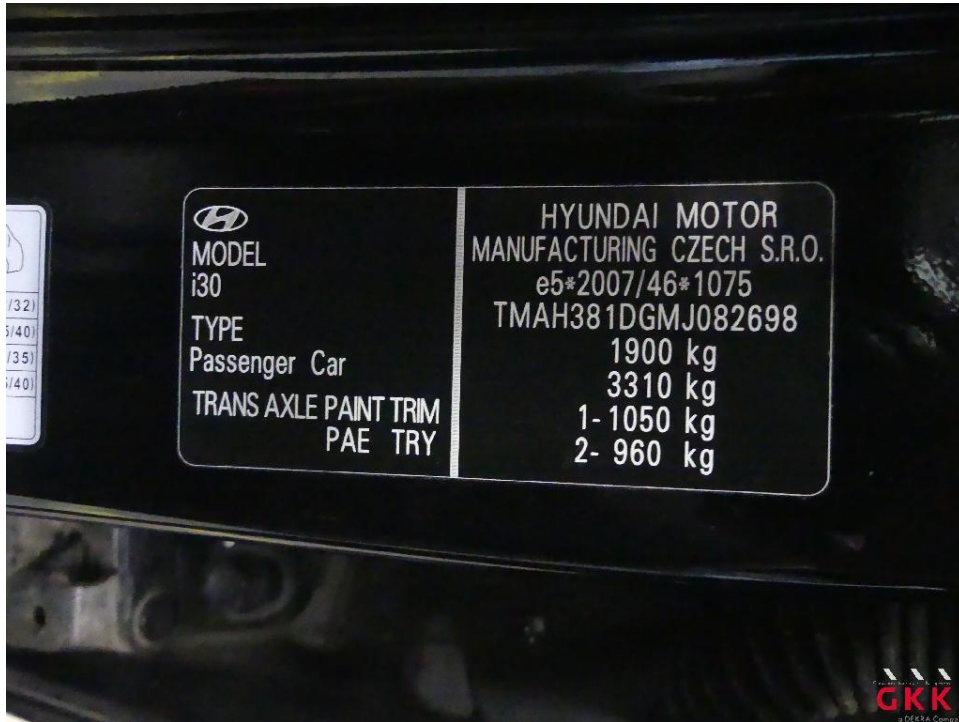


Bild 5



Bild 6

Fotoanlage



Bild 7



Bild 8

Fotoanlage



Bild 9



Bild 10

Fotoanlage



Bild 11



Bild 12

Fotoanlage



Bild 13



Bild 14

Fotoanlage

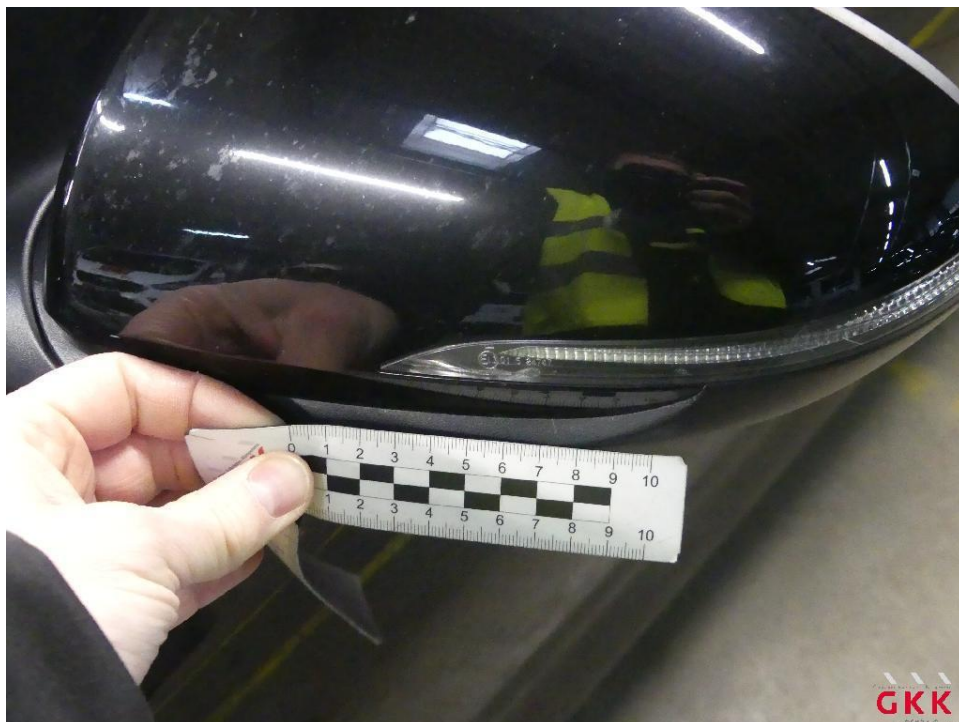


Bild 15 Spiegelgehäuse links, Blinker, zerbrochen, ersetzen



Bild 16 Spiegelgehäuse links, Blinker, zerbrochen, ersetzen

Fotoanlage



Bild 17 Spiegelgehäuse links, Blinker, zerbrochen, ersetzen

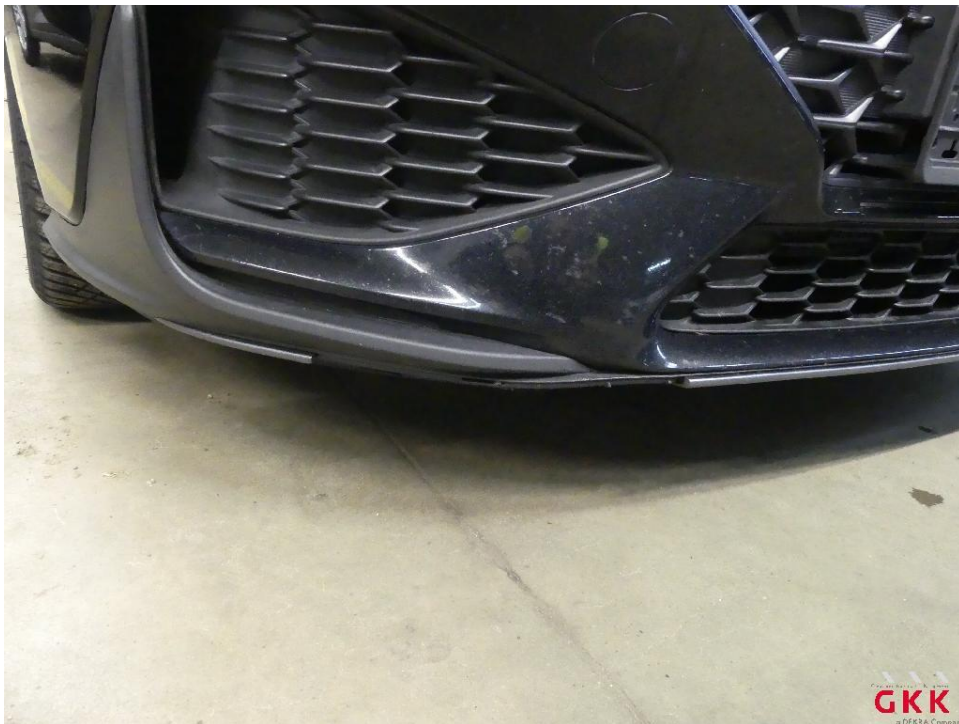


Bild 18 Stoßfänger vorne, Leiste -rechts-, beschädigt, ersetzen

Fotoanlage



Bild 19 Stoßfänger vorne, Leiste -rechts-, beschädigt, ersetzen



Bild 20 Stoßfänger vorne, Leiste -rechts-, beschädigt, ersetzen

Fotoanlage



Bild 21 Tür vorne rechts, beschädigt, instand setzen - lackieren

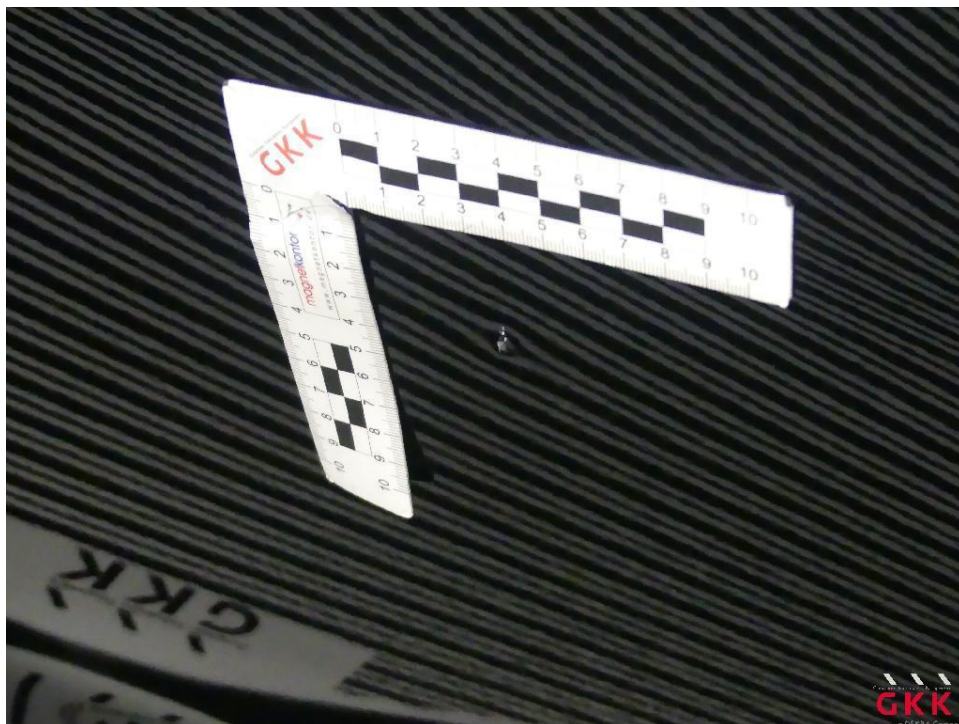


Bild 22 Tür vorne rechts, beschädigt, instand setzen - lackieren

Fotoanlage

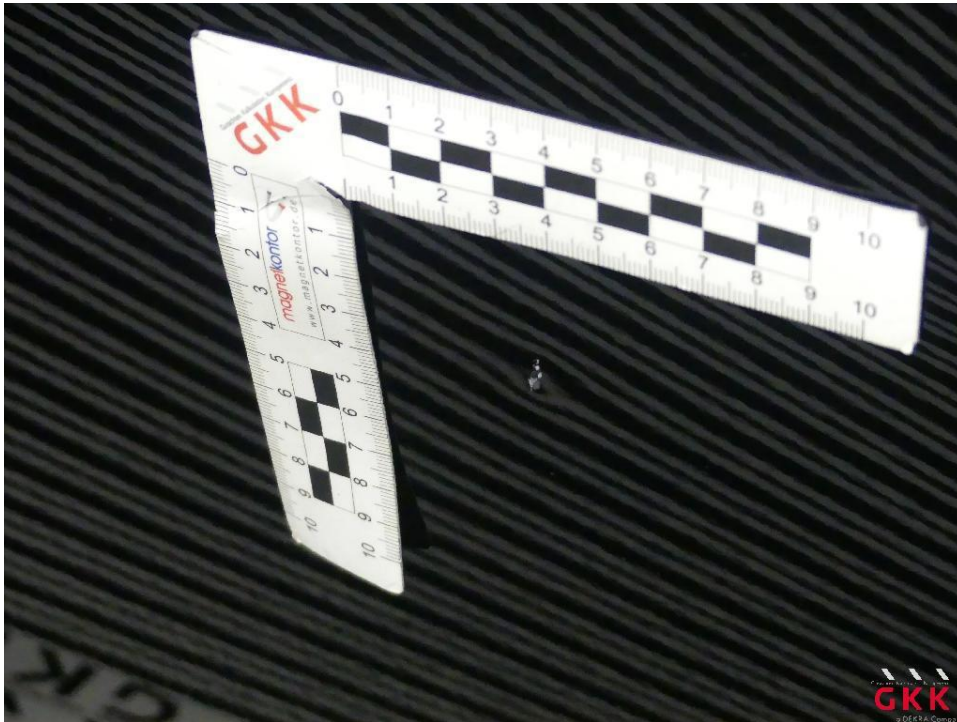


Bild 23 Tür vorne rechts, beschädigt, instand setzen - lackieren

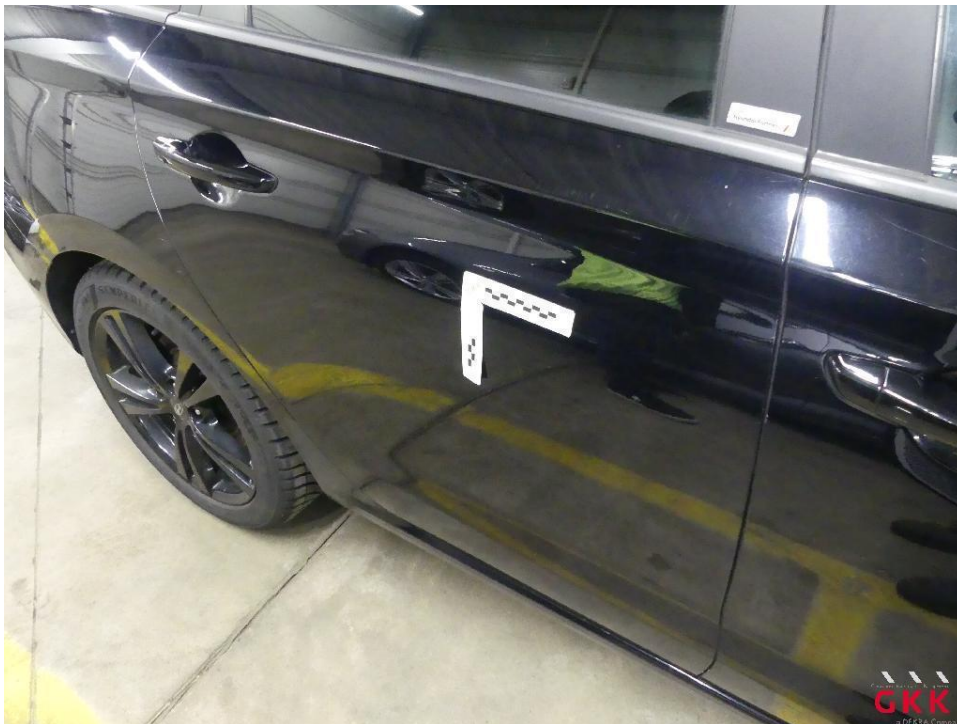


Bild 24 Tür hinten rechts, verkratzt, lackieren

Fotoanlage



Bild 25 Tür hinten rechts, verkratzt, lackieren



Bild 26 Tür hinten rechts, verkratzt, lackieren

Fotoanlage



Bild 27 Seitenwand rechts, beschädigt, instand setzen - lackieren

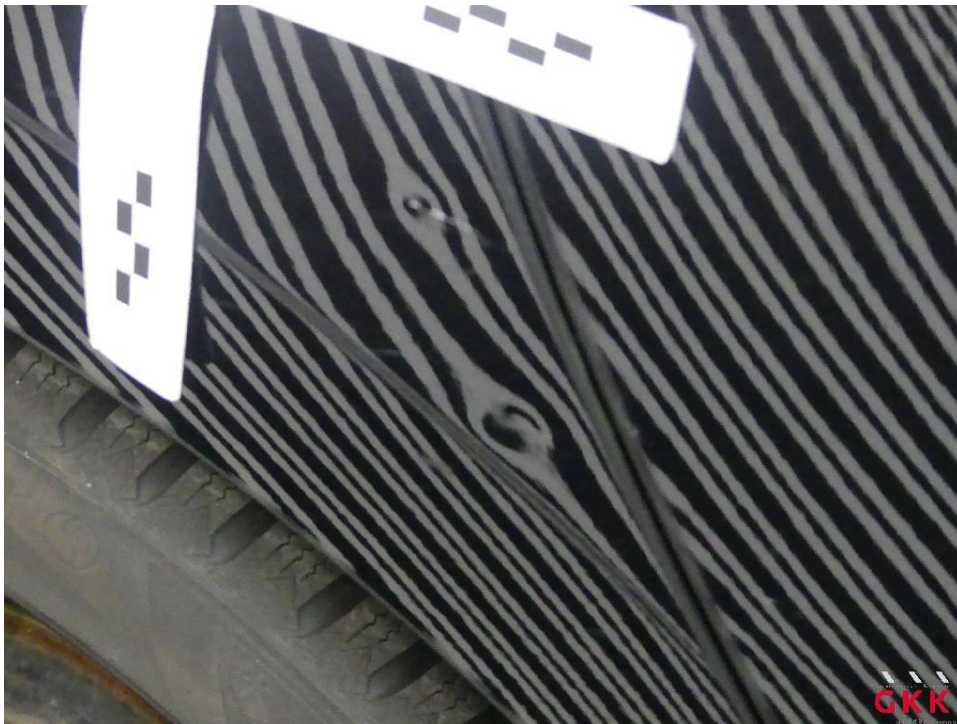


Bild 28 Seitenwand rechts, beschädigt, instand setzen - lackieren

Fotoanlage

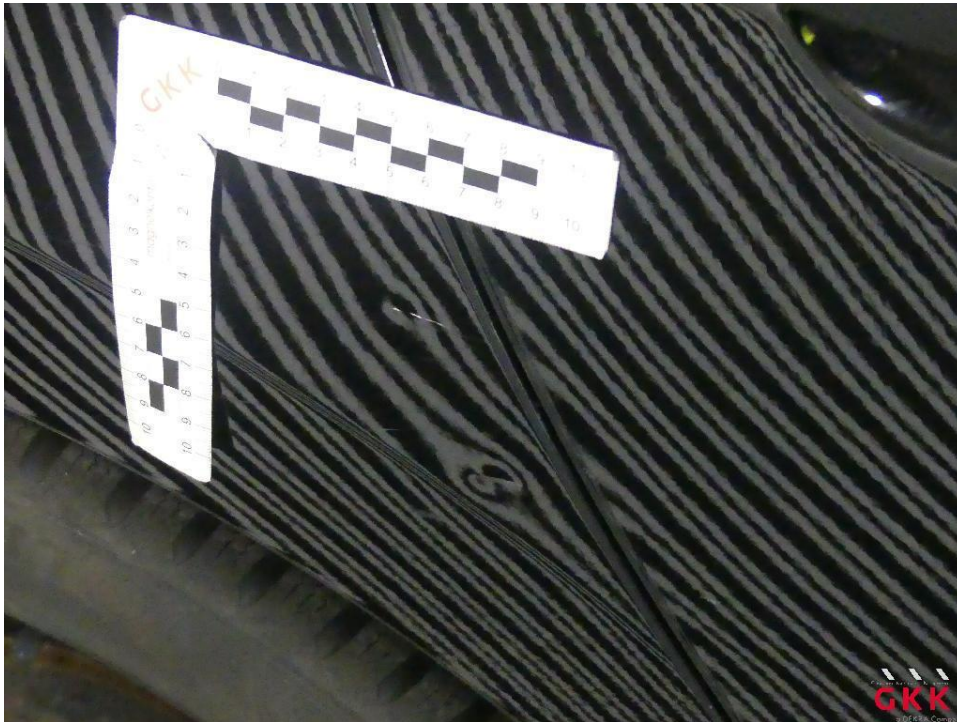


Bild 29 Seitenwand rechts, beschädigt, instand setzen - lackieren



Bild 30 Dach, verkratzt, lackieren

Fotoanlage



Bild 31 Dach, verkratzt, lackieren



Bild 32 Dach, verkratzt, lackieren

Fotoanlage



Bild 33 Tür hinten rechts, Innenverkleidung -Abdeckung-, beschädigt, ersetzen



Bild 34 Tür hinten rechts, Innenverkleidung -Abdeckung-, beschädigt, ersetzen

Fotoanlage



Bild 35 Tür hinten rechts, Innenverkleidung -Abdeckung-, beschädigt, ersetzen



Bild 36 Heckklappe, Innenverkleidung, verkratzt, ersetzen

Fotoanlage



Bild 37 Heckklappe, Innenverkleidung, verkratzt, ersetzen



Bild 38 Heckklappe, Innenverkleidung, verkratzt, ersetzen

Fotoanlage



Bild 39 Heckklappe, verkratzt, lackieren



Bild 40 Heckklappe, verkratzt, lackieren

Fotoanlage



Bild 41 Heckklappe, verkratzt, lackieren



Bild 42 Stoßfänger hinten, Verkleidung -lackiert-, verkratzt, lackieren

Fotoanlage



Bild 43 Stoßfänger hinten, Verkleidung -lackiert-, verkratzt, lackieren

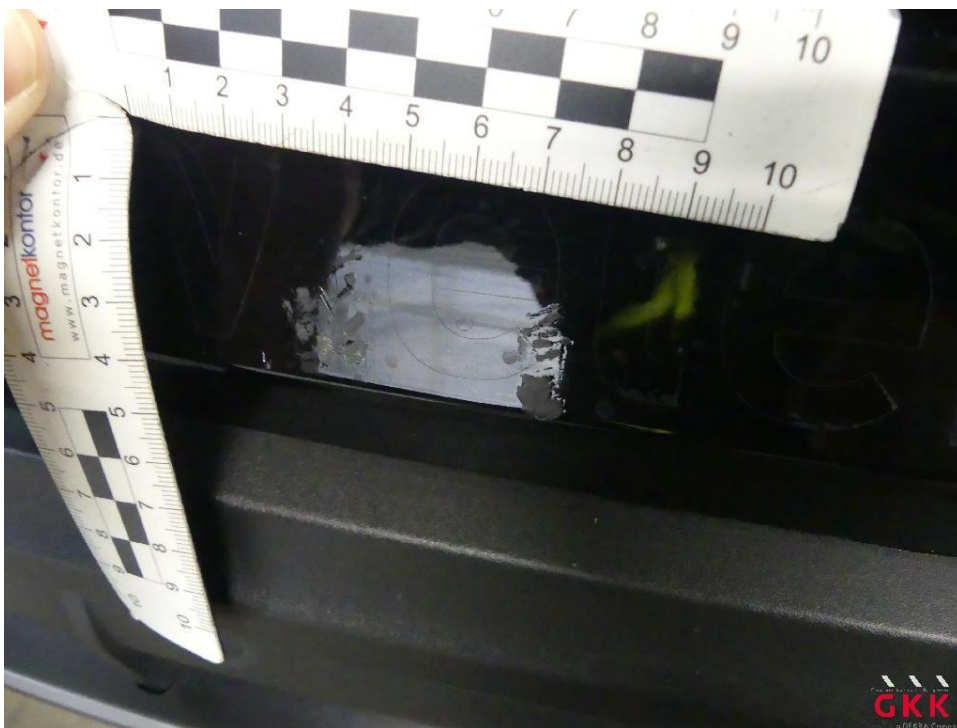


Bild 44 Stoßfänger hinten, Verkleidung -lackiert-, verkratzt, lackieren

Fotoanlage

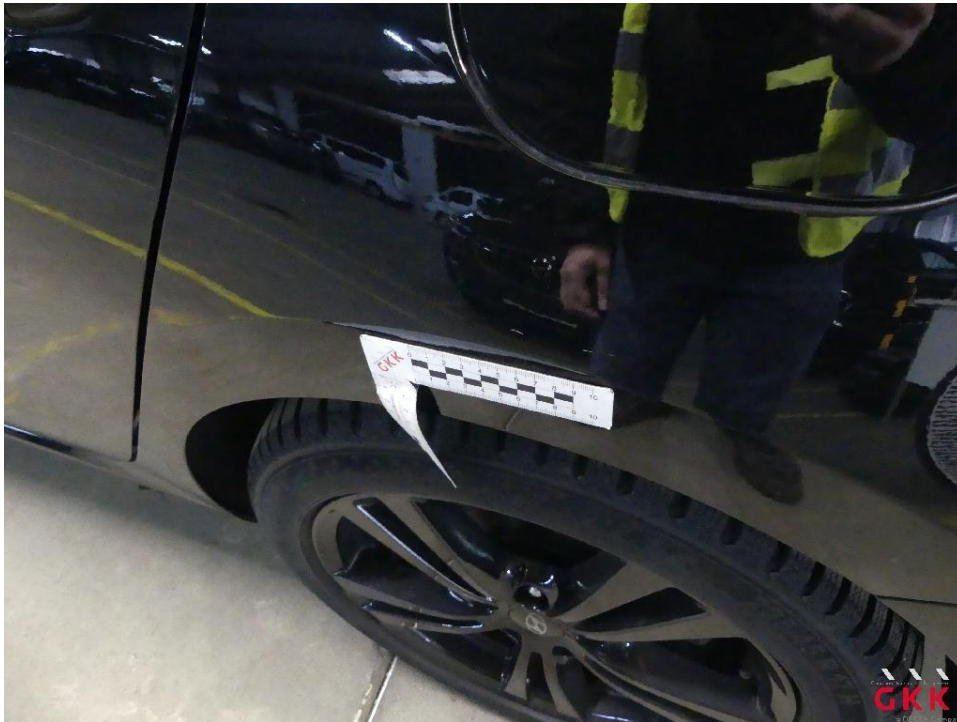


Bild 45 Seitenwand links, beschädigt, instand setzen - lackieren



Bild 46 Seitenwand links, beschädigt, instand setzen - lackieren

Fotoanlage



Bild 47 Seitenwand links, beschädigt, instand setzen - lackieren

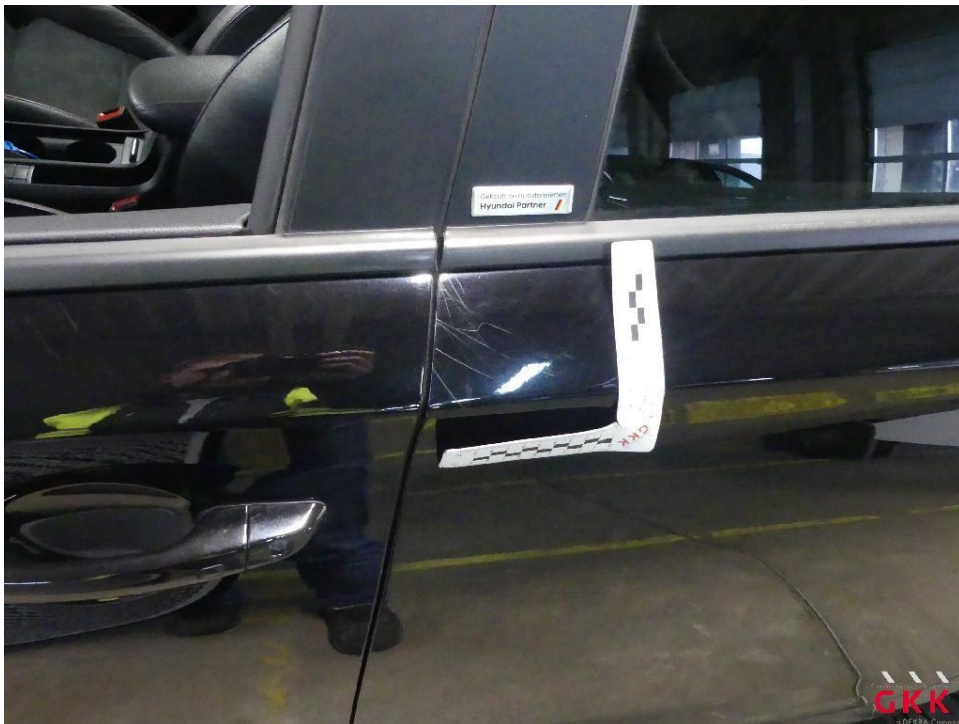


Bild 48 Tür hinten links, verkratzt, lackieren

Fotoanlage



Bild 49 Tür hinten links, verkratzt, lackieren

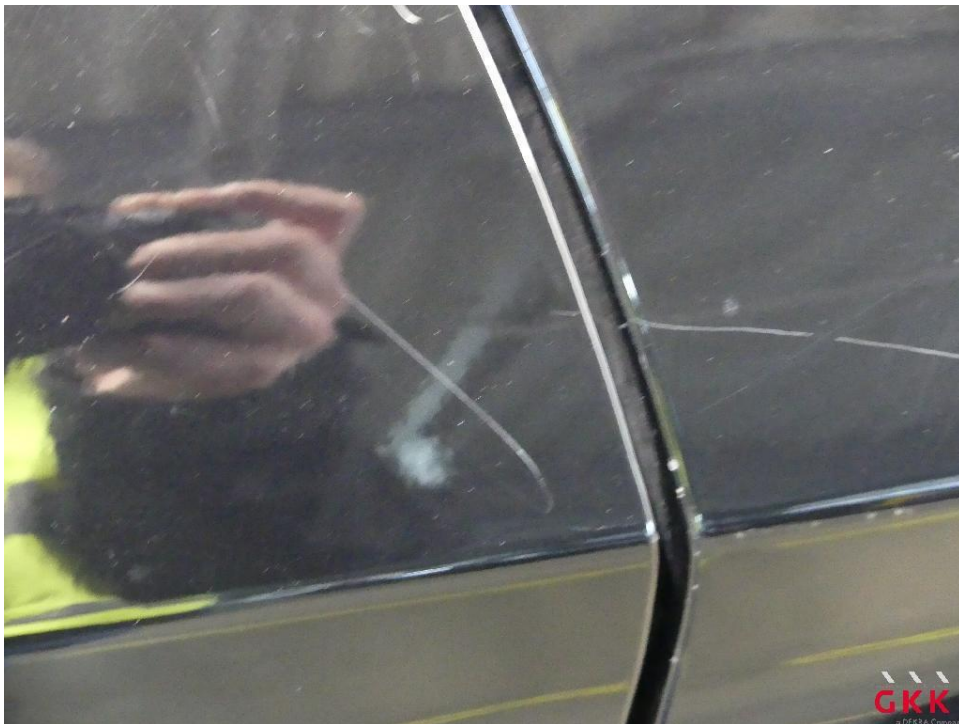


Bild 50 Tür hinten links, verkratzt, lackieren