



Zustandsbericht

Kunde :	Allane SE HCBE	Amtl. Kennzeichen :	HU-GL 72E
Berichtsnummer :	0000000812014-DE968		
Referenznummer:	30852906		

Fahrzeugdaten

Hyundai Ioniq 5 (05.2021->) Techniq Elektro

Fahrzeug-Ident.-Nr.:	KMHKN81AFNU017701	Laufleistung abgelesen:	33564 km
Erstzulassung / Baujahr:	13.12.2021 / 2021	Besichtigungsdatum/-ort:	12.12.2024 11:04 60327 Frankfurt am Main
Fahrzeugart:	SUV	Aufbauart:	Kombilimousine
Kraftstoff:	Elektro	Getriebe Art:	Automatik
Navi.-Datenträger:	Festplattenlaufwerk	Hubraum / Leistung:	0 ccm / 160 kW (218 PS)
Antriebsart:	Heckantrieb	Lackfarbe:	Phantom Black / MIC
Lackart:	Perleffekt	Türen / Sitzplätze:	5 / 5
Anzahl Schlüssel:	2	Nächste HU / AU:	12.2024 / 12.2024
Polster Art:	Stoff	Serviceheft verfügbar:	Ja
Farbe Innenausstattung:	Grau	Serviceheft gepflegt:	-
Raucherfahrzeug:	Nein	Letzter Service km / am:	- / -
Fahrzeug fahrbereit:	Ja	Vorgelegte Fahrzeug-Unterlagen:	ZB I (Fzg.Schein)
Zustand aussen:	4 - mäßig	Zustand innen:	2 - Gut

Der Zustandsbericht wurde unparteiisch und nach bestem Wissen und Gewissen erstellt. Die im Zustandsbericht aufgeführten Bilder sind Bestandteil der Fahrzeugbeschreibung, hinsichtlich der Ausstattung und des Fahrzeug-zustandes.



Montierte Bereifung

Reifenart / Felgentyp:	Winterreifen	Aluminium original
1. Achse - links / Zust.	Dunlop	255/-/R20/-- 5 mm
1. Achse - rechts / Zust.	Dunlop	255/-/R20/-- 5 mm
2. Achse - links / Zust.	Dunlop	255/-/R20/-- 5 mm
2. Achse - rechts / Zust.	Dunlop	255/-/R20/-- 5 mm
Verkehrssicherheit:	Verkehrssicher	

Serienausstattung

- 6 Lautsprecher
- Airbag Beifahrerseite
- Airbag Fahrerseite
- Alarmanlage
- Antriebsart: Heckantrieb
- Audiosystem: Radio RDS
- Außenspiegel elektr. verstell- und heizbar, beide
- Unterschiedlicher Unterschale schwarz lackiert
- Dachspoiler
- Einschaltautomatik für Fahrlicht / Lichtsensor
- Elektromotor 160 kW (kontinuierlich 53 kW)
- Fahrassistenz-System: aktiver Spurhalteassistent (LKAS, Spurhalteassistent)
- Fahrassistenz-System: Aufmerksamkeits-Assistent
- Fahrassistenz-System: Autobahnassistent 2.0 (Highway Driving Assist, HDA 2.0)
- Fahrassistenz-System: Berganfahrhilfe
- Fahrassistenz-System: Fahrprofilauswahl (Drive Mode)
- Fahrassistenz-System: Insassenalarm (ROA)
- Fahrassistenz-System: Querverkehrs-Assistent Heck (Cross Traffic)
- Fahrassistenz-System: Spurfolgeassistent (Lane Following Assist, LFA)
- Fensterheber elektr. mit Einklemmschutz
- Fensterrahmen Zierleisten schwarz glänzend
- Ablage tasche an Vordersitzlehnen
- Airbag Beifahrerseite abschaltbar
- Aktives Bremslicht (ESS)
- Anti-Blockier-System (ABS)
- Audio-Navigationssystem
- Außenspiegel elektr. anklappbar
- Außenspiegel lackiert
- Blinkleuchte in Außenspiegel integriert
- Effizienz Paket
- Elektr. Bremskraftverteilung
- Elektron. Stabilitätskontrolle (ESC) mit Bremsassistent
- Fahrassistenz-System: aktiver Totwinkel-Assistent
- Fahrassistenz-System: Ausstiegswarnung
- Fahrassistenz-System: Autonome Notbremsfunktion inkl. Frontkollisionswarnung (FCA)
- Fahrassistenz-System: Einparkhilfe vorn und hinten
- Fahrassistenz-System: Fernlichtassistent
- Fahrassistenz-System: Multikollisionsbremse (Multi Collision Brake)
- Fahrassistenz-System: Sicherheitssystem mit automatischem Notruf (ERA GLONASS / eCall)
- Fahrassistenz-System: Verkehrszeichenerkennung, erweitert (Geschwindigkeits-Regel-/Begrenzeranlage)
- Fensterheber elektrisch vorn und hinter, mit Auf- / Ab-Automatik
- Freisprecheinrichtung Bluetooth



- Frontscheibe Verbundglas
- Gepäckraumabdeckung / Rollo
- Getränkehalter hinten
- Gurtstraffer
- Heckscheibe heizbar
- HV-Batterie 72,6 kWh (Lithium-Ionen)
- Innenspiegel mit Abblendautomatik
- Isofix-Aufnahmen für Kindersitz
- Klimaautomatik 2-Zonen
- Kopfstützen hinten verstellbar
- Ladevorrichtung On-Board-Lader (3-Phasen)
- Lendenwirbelstütze Sitz vorn links, elektr. verstellbar
- Lenkrad (Leder) mit Multifunktion
- Lenksäule (Lenkrad) höhenverstellbar
- Leseleuchten vorn und hinten LED
- LM-Felgen
- Mineraleffekt-Lackierung Mystic-Olive
- Mittelarmlehne vorn verschiebbar
- Notladekabel (ICCB)
- Radioempfang digital (DAB+)
- Reifendruck-Kontrollsystem
- Rücksitzbank verschiebbar
- Schalt-/Wählhebel (Shift by Wire)
- Scheibenwischer mit Regensensor
- Seitenairbag vorn mitte (Zentralairbag)
- Servolenkung
- Sitz vorn links elektr. verstellbar
- Sitz vorn rechts elektr. verstellbar
- Sitzbezug / Polsterung: Stoff / Leder
- Sitzheizung vorn
- Smartphone Schnittstelle (Apple CarPlay & Android Auto)
- Start-Stop-Knopf
- Steckdose (12V-Anschluß) im Koffer-/Laderaum
- Tagfahrlicht LED
- Türgriffe außen ausfahrbar / versenkbar
- USB-Anschluss hinter
- Verglasung getönt
- Gepäcknetz im Koffer-/Laderaum
- Getriebe für Elektrofahrzeug
- Getränkehalter vorn
- Handschuhfach Schublade
- Heckscheibenwischer
- Induktionsladeschale für Smartphone
- Instrumentenanzeige Farbdisplay 12,25 Zoll
- Karosserie: 5-türig
- Kopf-Airbag-System
- Ladekabel mit Typ 2-Stecker
- LED-Paket
- Lendenwirbelstütze Sitz vorn rechts, elektr. verstellbar
- Lenkrad mit Schaltwippen
- Lenksäule (Lenkrad) längsverstellbar
- Leuchtweitenregelung
- Luftdüsen hinten
- Mittelarmlehne hinten
- Navigationsbasierte Adaptive Geschwindigkeitsregelanlage (Tempomat) mit Abstandsregelung (NSCC)
- Parkbremse elektrisch (EPB)
- Reifen-Reparaturkit
- Rückfahrkamera
- Rücksitzlehne geteilt/klappbar
- Scheibenbeschlagerkennung / Regelung
- Seitenairbag vorn
- Service-System: Remote Services (Blue Link)
- Sicherheitsgurte vorn höhenverstellbar
- Sitz vorn links höhenverstellbar
- Sitz vorn rechts höhenverstellbar
- Sitzheizung hinten
- Smart-Key
- Sonnenblenden mit Spiegel
- Steckdose (12V-Anschluß) 2.Sitzreihe
- Steckdose (12V-Anschluß) vorn
- TECHNIQ-Paket
- Türgriffe außen Wagenfarbe
- USB-Anschluss Mittelkonsole
- Verglasung hinten abgedunkelt (Privacy Glass)

- Warnanlage für Sicherheitsgurte, Fahrer- / Beifahrerseite
- Zentralverriegelung mit Fernbedienung
- Wegfahrsperre (elektronisch)

Sonderausstattung

- Kofferraumdeckel / Heckklappe elektr. betätigt (Öffnung, sensorgesteuert)
- Mica-Lackierung / Mineraleffekt-Lackierung
- LM-Felgen 8,5x20

Wir weisen darauf hin, dass die bereitgestellten Daten aus der DAT-Datenbank übernommen wurden. Für die Vollständigkeit und Richtigkeit kann keine Haftung übernommen werden.

Allgemeine Prüfung

Probefahrt:	Eingeschränkt durchgeführt Aufgrund der Bedingungen konnte eine kurze Probefahrt nur mit mäßiger Geschwindigkeit durchgeführt werden. Im Rahmen der Probefahrt wurden weitere Prüfungen durchgeführt. Die Ergebnisse sind im weiteren Verlauf des Gutachtens dokumentiert.
Unterbodenprüfung:	Nicht durchgeführt Eine Besichtigung der Fahrzeugunterseite wurde nicht durchgeführt.
Laufleistung plausibel:	Nicht prüfbar Nicht prüfbar
Hinweis:	
Hinweis (Verkehrssicherheit):	

Unfallschadenprüfung

Rep. Vorschäden / -höhe brutto:	
Lackschichtendickenmessung:	
Bestehender Unfallschaden:	Nicht festgestellt Am Fahrzeug wurden im Rahmen einer Sichtprüfung der Karosserieaußenhaut keine bestehenden Unfallschäden festgestellt (ausgenommen übliche Gebrauchsspuren).
Hinweis:	

Übersicht durchgeführte Zustandsprüfung

Klimaanlage:	Eingeschränkt geprüft	✘	Lichtanlage:	Eingeschränkt geprüft	✘
Sonnendach/ Verdeck:	Nicht vorhanden	✘	Sitzheizung:	In Ordnung	✔
Bremsanlage:	Eingeschränkt geprüft	✘	Motorlauf:	Eingeschränkt geprüft	✘

Durchgeführte Technikprüfung

Klimaanlage:	Die Klimaanlage konnte bei der Besichtigung nur eingeschränkt geprüft werden.
Lichtanlage:	Die Lichtanlage konnte zum Besichtigungszeitpunkt nur eingeschränkt geprüft werden.
Sonnendach/ Verdeck:	Nicht vorhanden
Sitzheizung:	In Ordnung

Bremsanlage:	Die Bremsanlage wurde durch eine Inaugenscheinnahme geprüft.
Motorlauf:	Die Überprüfung des Motorlaufs war nur eingeschränkt möglich. Dabei wurden keine akustischen bzw. visuellen Auffälligkeiten festgestellt.
Hinweis:	*Bereifung entspricht nicht dem Auslieferungszustand.

Schaden



Karosserie außen

	Bauteil	Schaden	Rep.-Art
1.	Tür Hinten - Rechts	Kratzer	Lackieren
2.	Kotflügel Vorne - Rechts	Verdellt	Instandsetzen und Lackieren
3.	Seitenwand - Hinten - Links	Oberflächenkratzer	Auslegen / Polieren
4.	Tür Vorne - Rechts	Kratzer	Smart Repair



Sonstiges

	Bauteil	Schaden	Rep.-Art
5.	4 Stk. Sommerreifen	Fehlt	Erneuern
6.	Assistenzsysteme	Fehlermeldung	Fehler-diagnose Durchführen

Eine Vorschadenprüfung erfolgt ausschließlich im Rahmen und der Möglichkeiten einer Inaugenscheinnahme und Lackschichtenmessung ohne eine Demontage von Bauteilen. Ein möglicher Vorschadenumfang ist unbekannt.

Wir weisen darauf hin, dass das Fahrzeug zusätzlich zu den im Bericht aufgeführten Beschädigungen alters- und laufleistungsbedingte Gebrauchsspuren aufweisen kann, wie sie im normalem Gebrauch unvermeidlich sind (kleine Beulen, Dellen, Kratzer).

Es wird zudem keine Haftung für einen Defekt und / oder verborgen gebliebene Schäden im Hinblick auf Elektronik und Mechanik übernommen, sowie für arglistige Täuschung und verschwiegene Mängel.



Bilddokumentation



Vorne links



Vorne rechts



Hinten links



Hinten rechts



Kofferraum



Innen



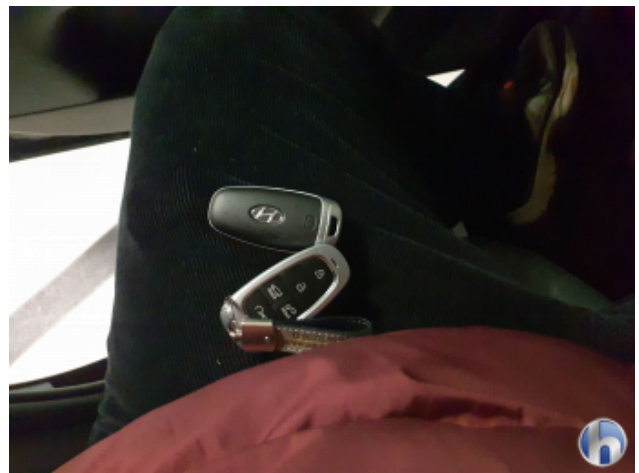
Kombiinstrument



Kilometerstand



Mittelkonsole



Schlüssel



Sonstiges



Motorraum



Felgen



Bereifung



Bereifung



Bereifung



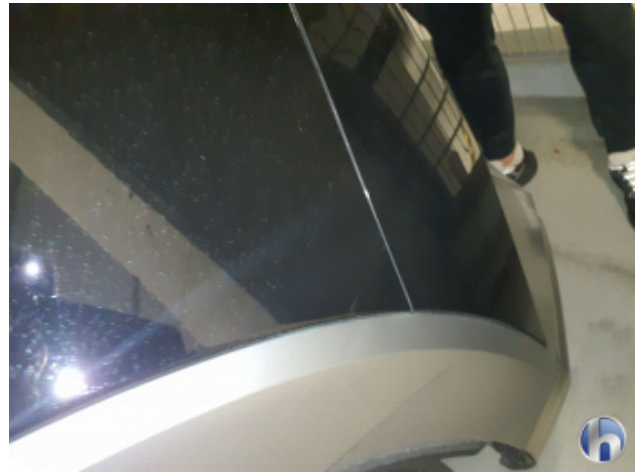
Bereifung



1. Tür Hinten - Rechts
Kratzer - Lackieren



2. Kotflügel Vorne - Rechts
Verdellt - Instandsetzen und Lackieren



3. Seitenwand - Hinten - Links
Oberflächenkratzer - Auslegen / Polieren



4. Tür Vorne - Rechts
Kratzer - Smart Repair



6. Assistenzsysteme
Fehlermeldung - Fehler-diagnose Durchführen