

Bild 1 : Diagonal von vorne

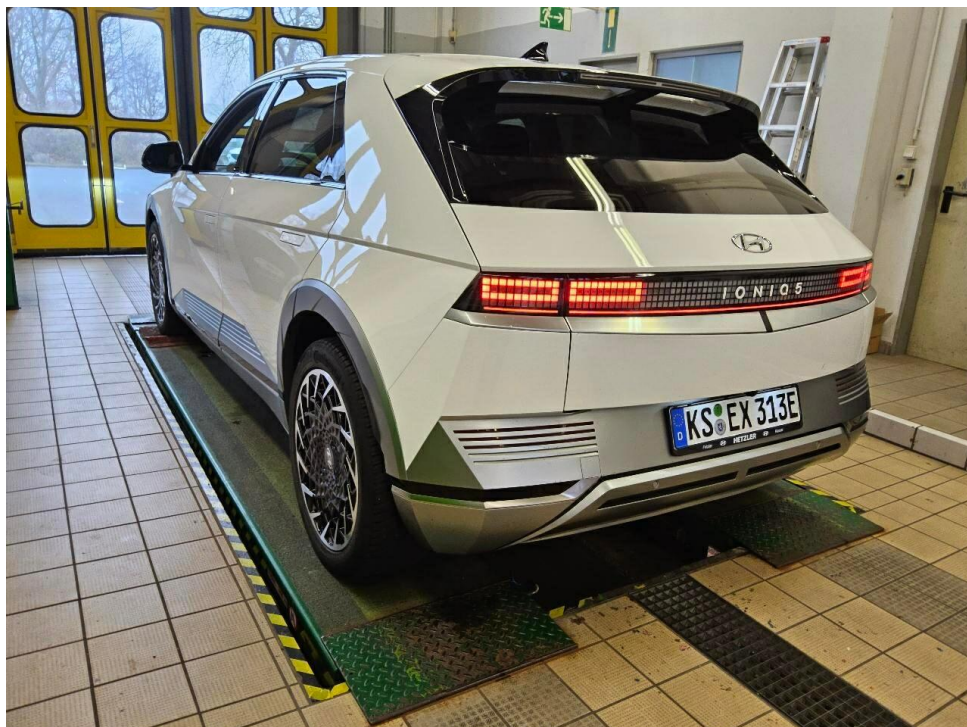


Bild 2 : Diagonal von hinten





Bild 3 : Fahrzeuginnenraum durch die Beifahrertür

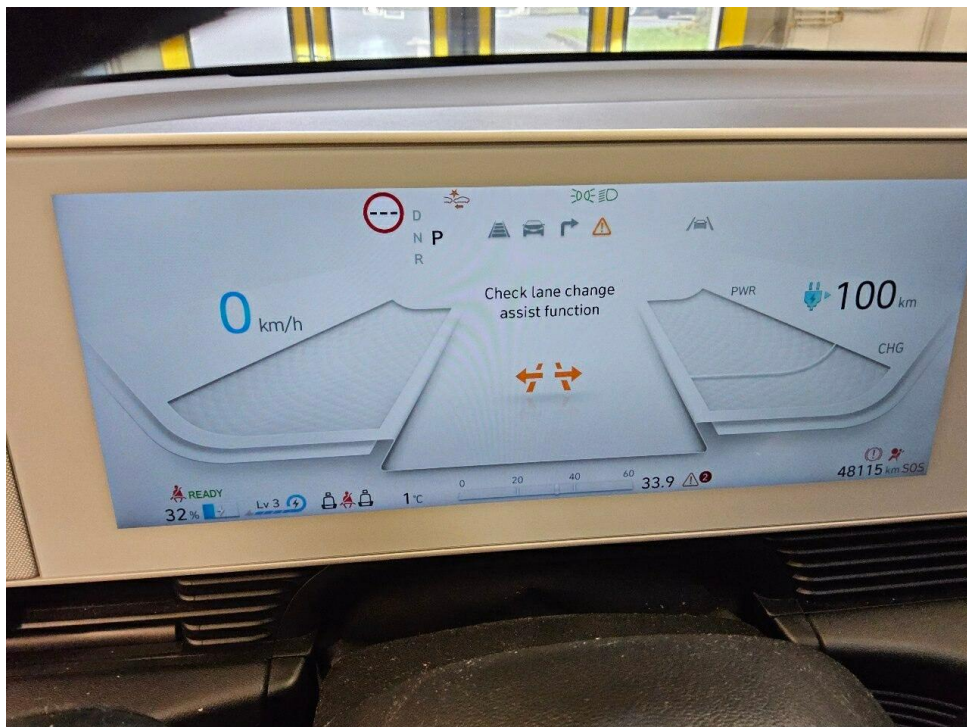


Bild 4 : Kombiinstrument (betriebsbereit) mit Km-Stand





Bild 5 : Schlüssel und ggfls. Serviceheft, Navi-CD



Bild 6 : Ladekabel beim E-Fahrzeug



Bild 7 : Kotflügel vorne rechts Lackierung, verschrammt, smart repair