

WBA6N31020FK87718

Informations concernant le véhicule

Opérateur		Conditions d'inspection	Conditionnel : lumière/humidité/saleté
Immatriculation du véhicule		Kilométrage (Lu)	80 570 km
Constructeur	BMW	Maintenance suivante dans	18 000 km
Type/Modèle	330e	Certificat de contrôle technique (Rapport non disponible)	02/2026
Numéro de châssis	WBA6N31020FK87718	Puissance / Cylindrée	135 kW / 1 998 ccm
Première immatriculation	26 janv. 2021	Garnissage/Couleur	/
Dernière maintenance	10/2024, 73 762 km	Peinture	
Type de carburant	Hybr.B/E ext.	Boîte de vitesses	Automatique

Zustandsbericht

Facteurs de diminution de valeur

N°	Groupe de pièces	Description
1	Documents	Certificat de contrôle technique (Fehlt) - Pas de moins-value
2	Roue / Pneumatiques	Jante alliage arrière gauche - Eraflé - Pas de moins-value
3	Roue / Pneumatiques	Jante alliage avant gauche - Eraflé - Pas de moins-value
4	Roue / Pneumatiques	Jante alliage avant droite - Eraflé - Pas de moins-value
5	Roue / Pneumatiques	Jante alliage arrière droite - Eraflé - Pas de moins-value
6	Panneau latéral arrière gauche	Paroi latérale - Rayure(s) - Revêtement/polissage
7	Habillages/Protections	Habillages/Protections (Stift Fehlt Tür hi re.) - Démontér/monter
8	Garde-boue droit	Garde-boue droit - bosse(s) - Bon travail de réparation
9	Pare-chocs arrière	Pare-chocs arrière - Eraflé - Réparation intelligente
10	2e Jeu de roues	3 Jantes alliage - Eraflé - Diminution de valeur
11	Pare-chocs avant	Pare-chocs avant - Eraflé - Réparer et repeindre

Traces d'usure

N°	Groupe de pièces	Description
1	Porte AvG	Bordure de la porte - Eraflé - Pas de moins-value
2	Vitrage	Pare-brise (Steinschläge) - Pas de moins-value
3	Carrosserie	Carrosserie (Steinschläge) - Rayure(s) - Pas de moins-value

Pièces manquantes

Pièce manquante



Dommmages pré-existants

N°	Dommmage pré-existant
1	Arrière, Indiqué par l'utilisateur / le client

Reprise de peinture constatée

N°	Lieu
1	Garde-boue gauche, Panneau latéral arrière droit, Porte AvG, Effectué de manière professionnelle

Monte principale

Essieu	Taille du pneu	Constructeur	Type de pneu	Profondeur du profil	Apte à la circulation	Homologation
1	225/45 R18 95V	Pirelli	Pneus hiver	7mm - 7mm	OK	
2	225/45 R18 95V	Pirelli	Pneus hiver	5mm - 5mm	OK	

Pneus supplémentaire

Essieu	Taille du pneu	Constructeur	Type de pneu	Profondeur du profil	Apte à la circulation	Homologation
1	225/40 R19 93Y	Pirelli	Pneus été	5mm - 5mm	OK	
2	255/35 R19 96Y	Pirelli	Pneus été	4mm - 4mm	OK	

L'état d'usure ainsi que les éventuels dommages des pneumatiques ont été pris en compte dans la valeur.

Commentaires

Keine Gewähr auf Vollständigkeit und
Richtigkeit der angezeigten Ausstattung.
Techn. Änderungen vorbehalten
Das Fahrzeug weist dem Alter, der Laufleistung und dem
Einsatzzweck entsprechende Gebrauchsspuren auf.
elektr. Komponenten geprüft, i. O.

Lackwerte geprüft, N.i.O

Fahrzeug war zum Zeitpunkt der Besichtigung regennass, weitere Beschädigungen können nicht ausgeschlossen werden.

TÜV SÜD Auto Plus GmbH
Gutenbergstr. 13
70771 Leinfelden-Echterdingen

Lieu d'inspection
Allane Mobility Consulting
GmbH

69190 Walldorf

Date d'inspection: 11 févr. 2025

Numéro de protocole: 38364846

Date de livraison: 11 févr. 2025



Auto Plus

Informations concernant le véhicule

Constructeur	BMW	Conditions d'inspection	Conditionnel : lumière/humidité/saleté
Type/Modèle	330e	Kilométrage (Lu)	80 570 km
Numéro de châssis	WBA6N31020FK87718	Première immatriculation	26 janv. 2021

Identification du véhicule:

Le numéro d'identification du véhicule (VIN) a été lu et la conformité des documents présentés a été vérifiée lors de l'inspection par le signataire.

Conditions d'inspection:

Une inspection visuelle correcte de la peinture et de la carrosserie n'a été possible que dans une mesure limitée en raison d'un éclairage/humidité ou de saleté insuffisant. Au moment de l'inspection, une évaluation adéquate de l'état n'a pas pu être assurée. Les experts recommandent donc une inspection plus approfondie pour réduire le risque pronostique.

Etat général:

Le véhicule présente des traces d'usure correspondant à son âge et son usage.

Images de présentation



Illustration 1: Incliné à l'avant



Illustration 2: Incliné à l'avant



Illustration 3: Incliné à l'arrière



Illustration 4: Incliné à l'arrière



Illustration 5: Habitacle

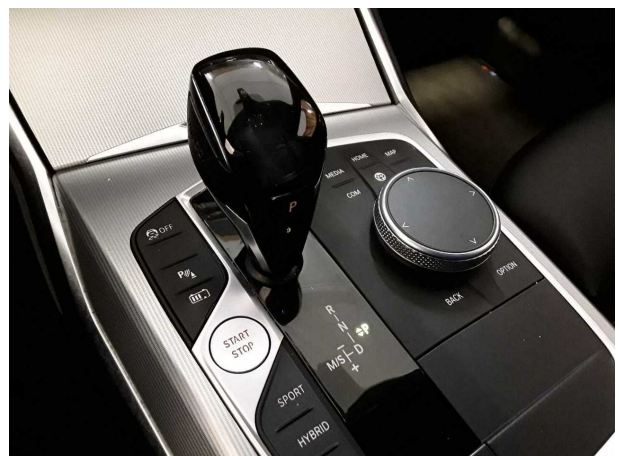


Illustration 6: Habitacle

69190 Walldorf



Illustration 7: Habitable



Illustration 8: Habitable



Illustration 9: Habitable



Illustration 10: Divers

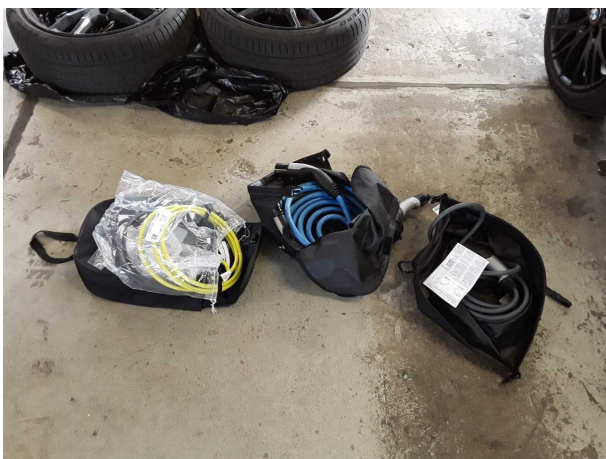


Illustration 11: Divers



Illustration 12: Divers



Illustration 13: Divers



Illustration 14: Divers

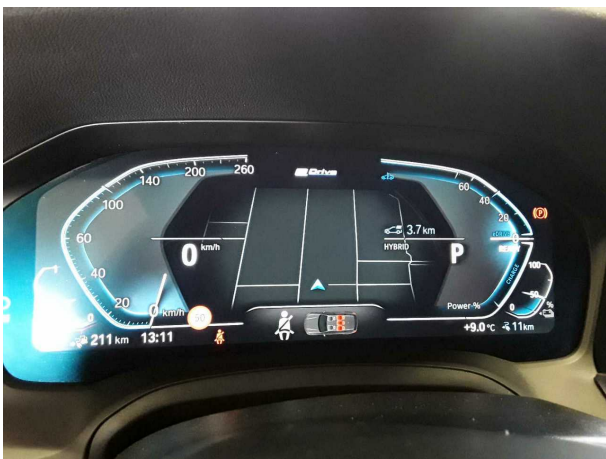


Illustration 15: Divers

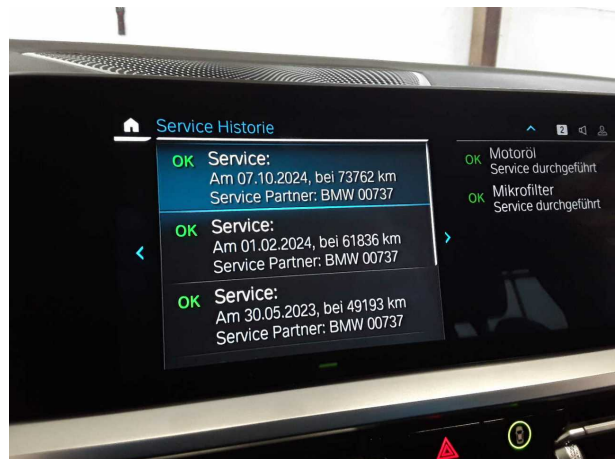


Illustration 16: Divers

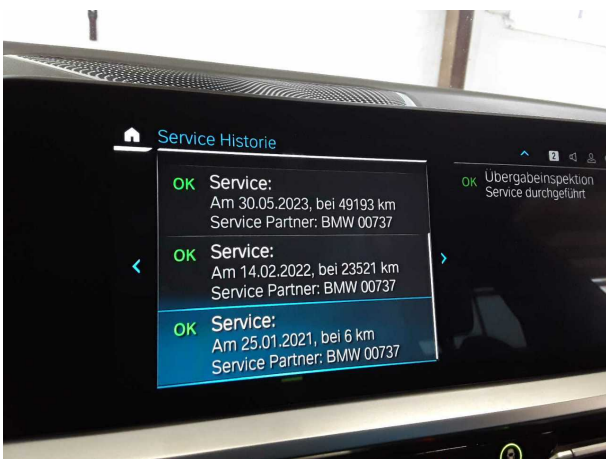


Illustration 17: Divers



Illustration 18: Divers



Illustration 19: Divers



Illustration 20: Divers



Illustration 21: Divers



Illustration 22: Divers

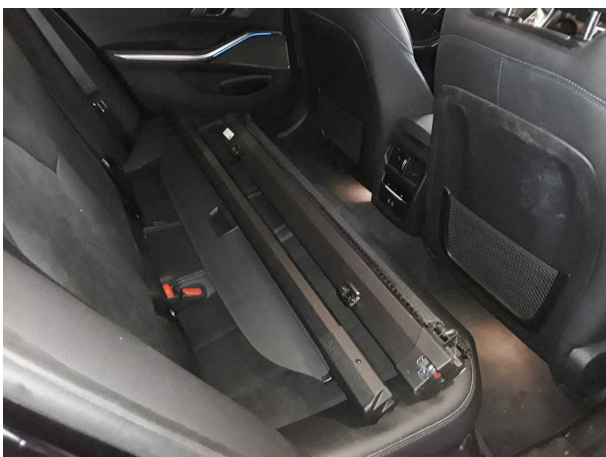


Illustration 23: Divers

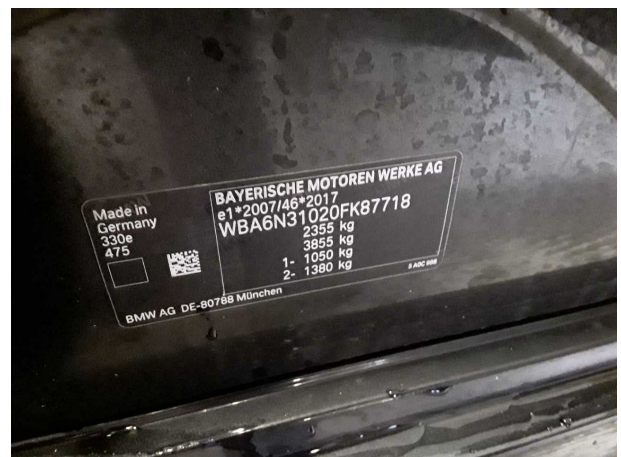


Illustration 24: Divers

TÜV SÜD Auto Plus GmbH
Gutenbergstr. 13
70771 Leinfelden-Echterdingen

Lieu d'inspection
Allane Mobility Consulting
GmbH

Date d'inspection: 11 févr. 2025

Numéro de protocole: 38364846

Date de livraison: 11 févr. 2025



Auto Plus

69190 Waldorf



Illustration 25: Divers

Photos de dommage



Dommage #2: Roue / Pneumatiques: Jante alliage arrière gauche - Erafilé - Pas de moins-value



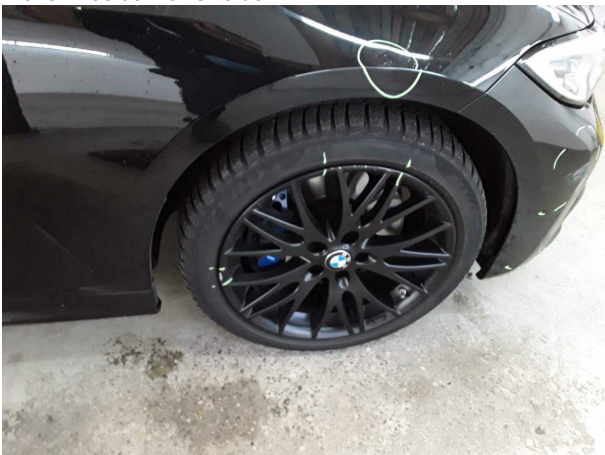
Dommage #2: Roue / Pneumatiques: Jante alliage arrière gauche - Erafilé - Pas de moins-value



Dommage #3: Roue / Pneumatiques: Jante alliage avant gauche - Erafilé - Pas de moins-value



Dommage #3: Roue / Pneumatiques: Jante alliage avant gauche - Erafilé - Pas de moins-value



Dommage #4: Roue / Pneumatiques: Jante alliage avant droite - Erafilé - Pas de moins-value



Dommage #4: Roue / Pneumatiques: Jante alliage avant droite - Erafilé - Pas de moins-value



Domage #4: Roue / Pneumatiques: Jante alliage avant droite - Erafilé - Pas de moins-value



Domage #5: Roue / Pneumatiques: Jante alliage arrière droite - Erafilé - Pas de moins-value



Domage #5: Roue / Pneumatiques: Jante alliage arrière droite - Erafilé - Pas de moins-value



Domage #5: Roue / Pneumatiques: Jante alliage arrière droite - Erafilé - Pas de moins-value



Domage #6: Panneau latéral arrière gauche: Paroi latérale - Rayure(s) - Revêtement/polissage



Domage #6: Panneau latéral arrière gauche: Paroi latérale - Rayure(s) - Revêtement/polissage



Domage #7: Habillages/Protections: Habillages/Protections (Stift Fehlt Tür hi re.) - Démontier/monter



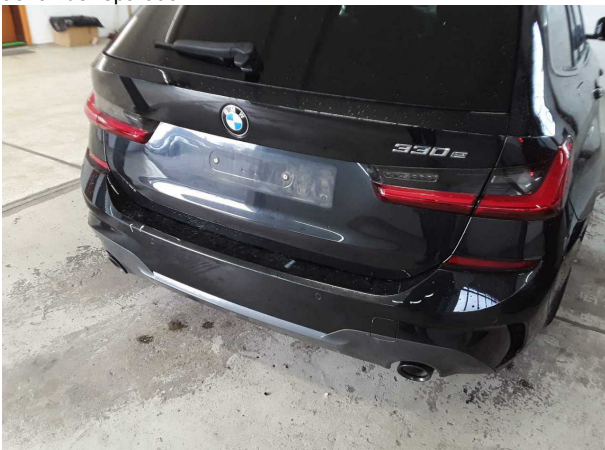
Domage #7: Habillages/Protections: Habillages/Protections (Stift Fehlt Tür hi re.) - Démontier/monter



Domage #8: Garde-boue droit: Garde-boue droit - bosse(s) - B...
travail de réparation



Domage #8: Garde-boue droit: Garde-boue droit - bosse(s) -
Bon travail de réparation



Domage #9: Pare-chocs arrière: Pare-chocs arrière - Erafilé -
Réparation intelligente



Domage #9: Pare-chocs arrière: Pare-chocs arrière - Erafilé -
Réparation intelligente



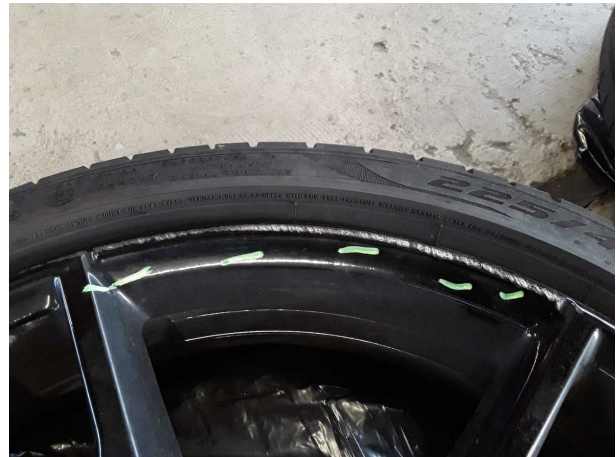
Domage #9: Pare-chocs arrière: Pare-chocs arrière - Erafilé - Réparation intelligente



Domage #10: 2e Jeu de roues: 3 Jantes alliage - Erafilé - Diminution de valeur



Domage #10: 2e Jeu de roues: 3 Jantes alliage - Erafilé - Diminution de valeur



Domage #10: 2e Jeu de roues: 3 Jantes alliage - Erafilé - Diminution de valeur



Domage #10: 2e Jeu de roues: 3 Jantes alliage - Erafilé - Diminution de valeur



Domage #11: Pare-chocs avant: Pare-chocs avant - Erafilé - Réparer et repeindre



Domage #11: Pare-chocs avant: Pare-chocs avant - Erafilé - Réparer et repeindre



Domage #11: Pare-chocs avant: Pare-chocs avant - Erafilé - Réparer et repeindre



Domage #11: Pare-chocs avant: Pare-chocs avant - Erafilé - Réparer et repeindre

Photos de la remise en peinture



Remises en peinture 1: Garde-boue gauche, Panneau latéral arrière droit, Porte AvG