

WAUZZZFZ5RP035903

Angaben zum Fahrzeug

Halter		Besichtigungszustand	bedingt: Licht/Nässe/Schmutz
Kennzeichen		Laufleistung (abgelesen)	17.660 km
Hersteller	Audi	Restlauf bis Service	9 Monat(e)
Typ/Modell	Q4 e-tron 55 quattro	HU (Bericht lag nicht vor)	02/2027
Fahrgestellnummer	WAUZZZFZ5RP035903	Leistung / Hubraum	250 kW / 0 ccm
Erstzulassung	01.02.2024	Polster/Farbe	Stoff / Anthrazit
Letzte Wartung		Lackierung	Silber
Kraftstoffart	Elektro	Getriebe	Direktantrieb

Zustandsbericht

Wertmindernde Faktoren

Nr.	Bauteilgruppe	Beschreibung
1	Stoßfänger hinten	Spoiler - verkratzt / verschürft - Smart Repair
2	Stoßfänger hinten	Stoßfänger hinten - verkratzt / verschürft - Smart Repair
3	Tür vorn rechts	Tür (Verkleidung unten) - Kratzer - Smart Repair
4	Fahrerhaus	Dämmmatte - gebrochen / gerissen - erneuern
5	Heckleuchte	Heckleuchte - verkratzt / verschürft - erneuern

Gebrauchsspuren

Nr.	Bauteilgruppe	Beschreibung
1	Karosserie	Karosserie (Steinschläge) - Kratzer - kein Abzug
2	Interieur	Innenraum - Kratzer - kein Abzug

Fehlteile

Fehlteil

Festgestellte Nachlackierungen

Nr.	Ort
1	Motorhaube, fachgerecht ausgeführt, Reparaturrechnung nicht vorhanden

Hauptbereifung

Achse	Reifengröße	Hersteller	Reifentyp	Profiltiefe	Verktgl.	Zul.
1	235/55 R19 101H	Pirelli	Winterreifen	6mm - 6mm	i.O.	i.O.
2	235/55 R19 101H	Pirelli	Winterreifen	6mm - 6mm	i.O.	i.O.

TÜV SÜD Auto Plus GmbH
Gutenbergstr. 13
70771 Leinfelden-Echterdingen

Besichtigungsort
R+H Autologistik GmbH & Co.
KG
Münchener Straße 1
64521 Groß-Gerau

Besichtigungsdatum: 05.03.2025
Protokollnummer: 38748011



Auto Plus

Zusatzbereifung

Achse	Reifengröße	Hersteller	Reifentyp	Profiltiefe	Verktgl.	Zul.
1	255/50 R19 103T	Hankook	Sommerreifen	5mm - 5mm	i.O.	i.O.
2	255/50 R19 103T	Hankook	Sommerreifen	5mm - 5mm	i.O.	i.O.

Der Verschleißzustand sowie evtl. Schäden an der Bereifung sind wertmäßig berücksichtigt.



Ausstattung

Serienausstattung

Bezeichnung
Ablenkungs- und Müdigkeitserkennung
Airbag für Fahrer und Beifahrer
Airbag: Seitenairbags vorn, mit Kopfairbag und Interaktionsairbag vorn
Akustisches Fahrzeug-Warnsystem
Allradantrieb: quattro
Anti-Blockier-System (ABS)
Audi connect Navigation & Infotainment
Audi connect Notruf und Service
Audi connect Remote & Control für MMI plus und pro
Audi virtual cockpit
Ausweichassistent und Abbiegeassistent
Außenspiegel elektrisch einstell-/beheizbar
Bordwerkzeug
Bremsleuchte, dritte
Dachhimmel Stoff
Dachreling Aluminium
Dekoreinlage Haptiklack schwarz
Einparkhilfe hinten
Elektronische Stabilisierungskontrolle (ESC)
Fahrwerk: Komfortfahrwerk
Fußmatten vorn und hinten
Gepäckraumklappe, elektrisch öffnend und schließend
Geschwindigkeitsbegrenzer mit Vorbereitung adaptiver Geschwindigkeitsassistent
Getriebe: 1-Gang Direktantrieb
Heckscheibe beheizbar
Heckscheibenwischer
Innenbeleuchtung
Innenpiegel abblendbar
Kindersitzbefestigung i-Size auf der Beifahrerseite, i-Size und Top Tether auf den äußeren Fondsitze
Klimaautomatik
Komfortmittelarmlehne vorn
Kopfstützen (5)
Ladedose Combo 2 (EU)
Ladekabel Mode 3 für öffentliches Laden
LED - Heckleuchten
LED-Scheinwerfer
Lenkrad: Doppelspeichen-Lederlenkrad mit Multifunktion
Licht- und Regensensor
Modellbezeichnung und Leistungs-/ Technologie-Schriftzug

TÜV SÜD Auto Plus GmbH
Gutenbergstr. 13
70771 Leinfelden-Echterdingen

Besichtigungsort
R+H Autologistik GmbH & Co.
KG
Münchener Straße 1
64521 Groß-Gerau

Besichtigungsdatum: 05.03.2025
Protokollnummer: 38748011



Auto Plus

Bezeichnung
Navigation: MMI Navigation plus mit MMI touch
Notbremsassistent vorn
On-board-Ladegerät bis 11 kW (AC)
Paket: Advanced
Paket: Glanzpaket
Polster: Stoff Index
Progressivlenkung
Rad: Reifendruck-Kontrollanzeige
Radio: MMI Plus
Sitze: Normalsitze vorn
Sitze: Rücksitzlehne umklappbar
Sitze: Vordersitze manuell einstellbar
Sitzheizung vorn
Spurverlassenswarnung inkl. Notfallassistent
Standklimatisierung
Steckdose 12 Volt
Verbandmaterial mit Warndreieck
Verkehrszeichenerkennung kamerabasiert
Vorbereitung Lichtassistenzsystem für FOD Funktion
Wegfahrsperrung elektronisch
Wärmeschutzverglasung grün
Zentralverriegelung mit Funkfernbedienung

Sonderausstattung

Bezeichnung
Anhängevorrichtung
Audi connect Navigation & Infotainment plus
e-tron Ladesystem kompakt
Entfall Leistungs-/Technologie-Schriftzug
Lackierung: Metallic
Navigation: MMI Navigation pro
Paket: Assistenzpaket Fahren und Parken plus
Paket: Assistenzpaket Schutz- und Warnsysteme plus
Paket: Dynamikpaket
Paket: Funktionspaket
Paket: Klimatisierungspaket
Paket: Komfortpaket
Panorama-Glasdach
Radiozubehör: Audi sound system
Wärmepumpe

TÜV SÜD Auto Plus GmbH
Gutenbergstr. 13
70771 Leinfelden-Echterdingen

Besichtigungsort
R+H Autologistik GmbH & Co.
KG
Münchener Straße 1
64521 Groß-Gerau

Besichtigungsdatum: 05.03.2025
Protokollnummer: 38748011



Auto Plus

Bemerkungen

Keine Gewähr auf Vollständigkeit und
Richtigkeit der angezeigten Ausstattung.
Techn. Änderungen vorbehalten.
Das Fahrzeug weist dem Alter, der Laufleistung und dem
Einsatzzweck entsprechende Gebrauchsspuren auf.

elektr. Komponenten geprüft, i. O.

Lackwerte geprüft, n. i. O.

TÜV SÜD Auto Plus GmbH
Gutenbergstr. 13
70771 Leinfelden-Echterdingen

Besichtigungsort
R+H Autologistik GmbH & Co.
KG
Münchener Straße 1
64521 Groß-Gerau

Besichtigungsdatum: 05.03.2025
Protokollnummer: 38748011



Auto Plus

Angaben zum Fahrzeug

Hersteller	Audi	Besichtigungszustand	bedingt: Licht/Nässe/Schmutz
Typ/Modell	Q4 e-tron 55 quattro	Laufleistung (abgelesen)	17.660 km
Fahrgestellnummer	WAUZZZFZ5RP035903	Erstzulassung	01.02.2024

Fahrzeug-Identifizierung:

Die Fahrzeug-Identifizierungsnummer (FIN) wurde abgelesen und die Übereinstimmung im Verlauf der Besichtigung durch den Unterzeichner mit den vorgelegten Unterlagen festgestellt.

Besichtigungsbedingungen:

Eine ordnungsgemäße Sichtprüfung der Lackierung und der Karosserie war wegen unzureichender Lichtverhältnisse/ Nässe oder Verschmutzung nur eingeschränkt möglich. Zum Zeitpunkt der Besichtigung konnte der Zustand einer ausreichenden Beurteilung nicht sichergestellt werden. Sachverständigenseits wird daher zur Verringerung des Prognoserisikos eine weitere Besichtigung empfohlen.

Allgemeinzustand:

Das Fahrzeug weist dem Alter und Einsatzzweck entsprechende Gebrauchsspuren auf.

Übersichtsfotos



Abbildung 1: Schräg vorne



Abbildung 2: Schräg vorne



Abbildung 3: Schräg hinten



Abbildung 4: Schräg hinten



Abbildung 5: Innenraum



Abbildung 6: Innenraum



Abbildung 7: Innenraum



Abbildung 8: Innenraum

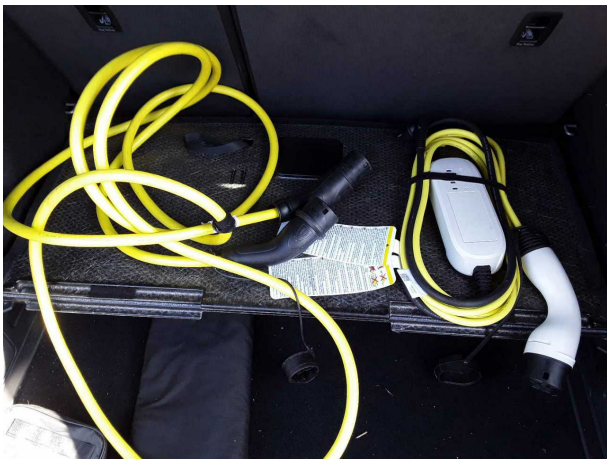


Abbildung 9: Innenraum



Abbildung 10: Innenraum



Abbildung 11: Innenraum



Abbildung 12: Innenraum



Abbildung 13: Innenraum



Abbildung 14: Innenraum

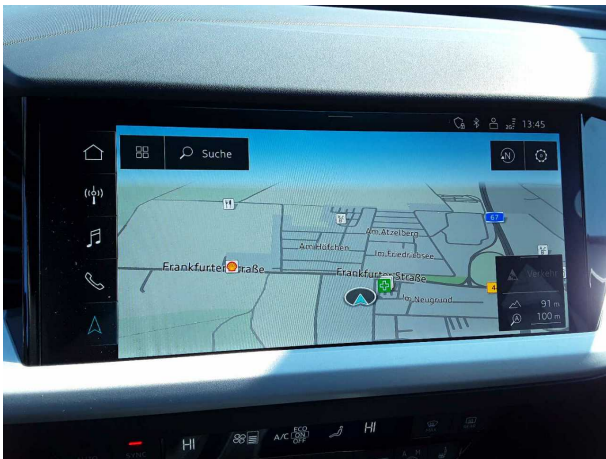


Abbildung 15: Innenraum

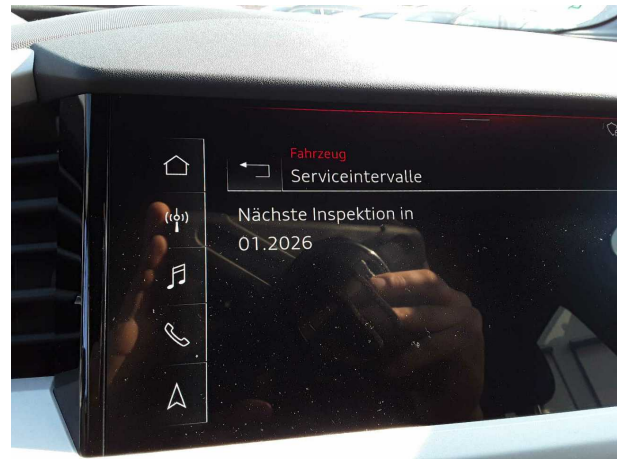


Abbildung 16: Innenraum

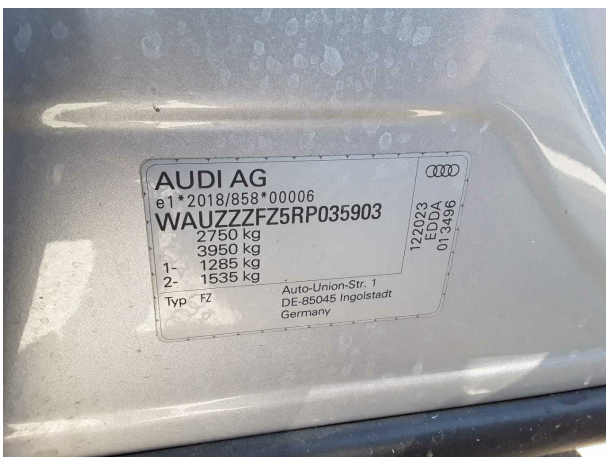


Abbildung 17: FIN



Abbildung 18: Zubehör



Abbildung 19: Zubehör



Abbildung 20: Zubehör



Abbildung 21: Zubehör



Abbildung 22: Zubehör



Abbildung 23: Dokumente

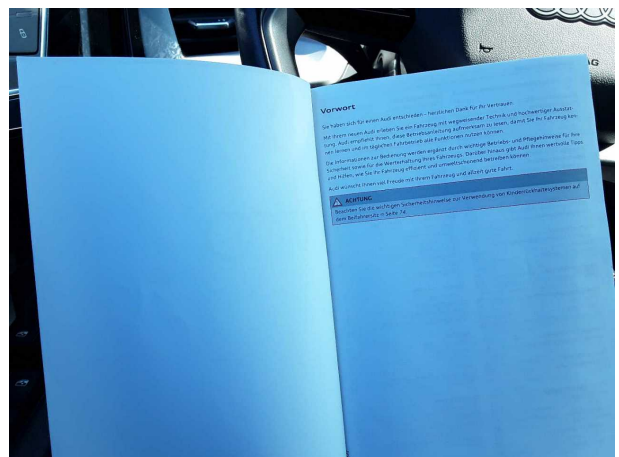


Abbildung 24: Dokumente



Abbildung 25: Montierte Bereifung



Abbildung 26: Montierte Bereifung



Abbildung 27: Montierte Bereifung



Abbildung 28: Montierte Bereifung



Abbildung 29: Sonstiges

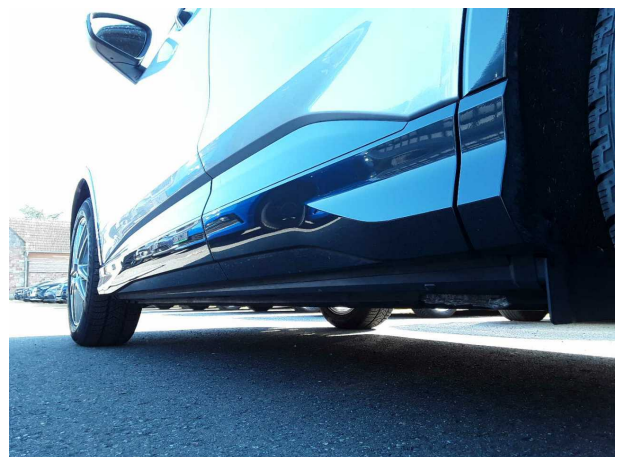


Abbildung 30: Sonstiges

TÜV SÜD Auto Plus GmbH
Gutenbergstr. 13
70771 Leinfelden-Echterdingen

Besichtigungsort
R+H Autologistik GmbH & Co.
KG
Münchener Straße 1
64521 Groß-Gerau

Besichtigungsdatum: 05.03.2025
Protokollnummer: **38748011**



Auto Plus

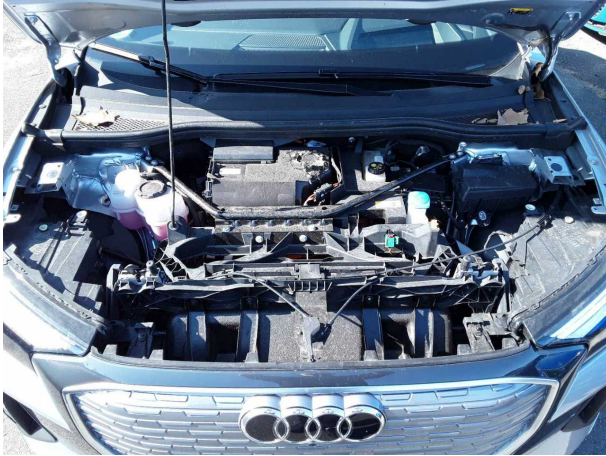
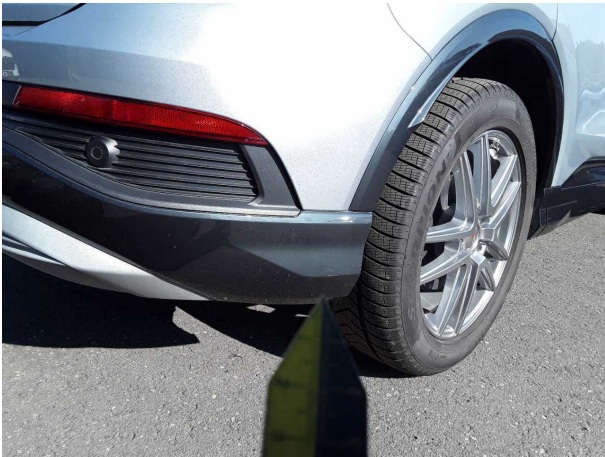


Abbildung 31: Sonstiges



Abbildung 32: Sonstiges

Beschädigungsfotos



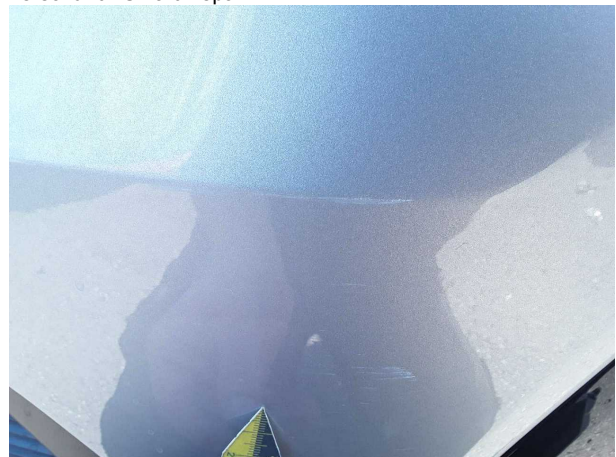
Beschädigung #1: Stossfänger hinten: Spoiler - verkratzt / verschürft - Smart Repair



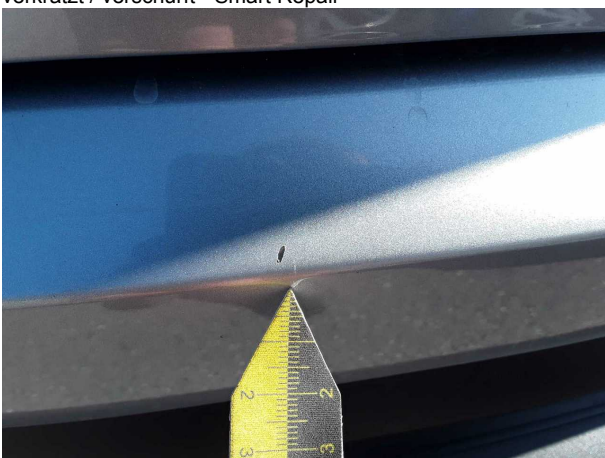
Beschädigung #1: Stossfänger hinten: Spoiler - verkratzt / verschürft - Smart Repair



Beschädigung #2: Stossfänger hinten: Stossfänger hinten - verkratzt / verschürft - Smart Repair



Beschädigung #2: Stossfänger hinten: Stossfänger hinten - verkratzt / verschürft - Smart Repair



Beschädigung #2: Stossfänger hinten: Stossfänger hinten - verkratzt / verschürft - Smart Repair



Beschädigung #3: Tür vorn rechts: Tür (Verkleidung unten) - Kratzer - Smart Repair



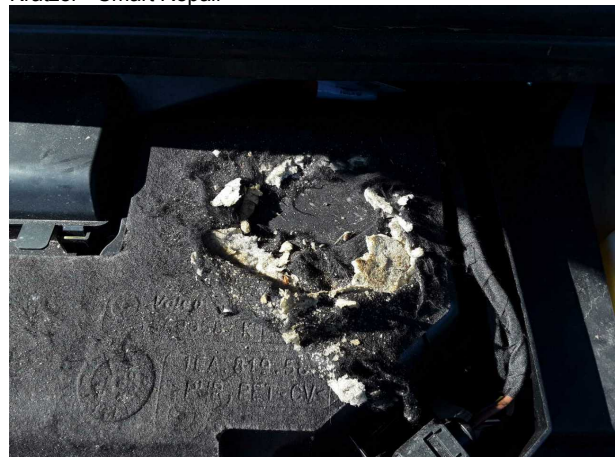
Beschädigung #3: Tür vorn rechts: Tür (Verkleidung unten) - Kratzer - Smart Repair



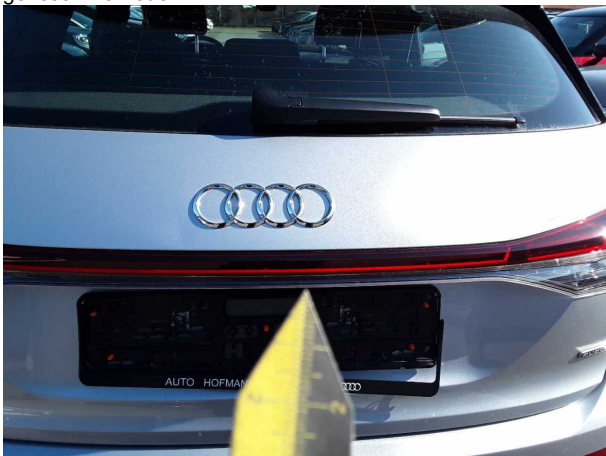
Beschädigung #3: Tür vorn rechts: Tür (Verkleidung unten) - Kratzer - Smart Repair



Beschädigung #4: Fahrerhaus: Dämmmatte - gebrochen / gerissen - erneuern



Beschädigung #4: Fahrerhaus: Dämmmatte - gebrochen / gerissen - erneuern



Beschädigung #5: Heckleuchte: Heckleuchte - verkratzt / verschürft - erneuern



Beschädigung #5: Heckleuchte: Heckleuchte - verkratzt / verschürft - erneuern

TÜV SÜD Auto Plus GmbH
Gutenbergstr. 13
70771 Leinfelden-Echterdingen

Besichtigungsort
R+H Autologistik GmbH & Co.
KG
Münchener Straße 1
64521 Groß-Gerau

Besichtigungsdatum: 05.03.2025
Protokollnummer: 38748011



Auto Plus



Beschädigung #5: Heckleuchte: Heckleuchte - verkratzt /
verschürft - erneuern



Checkliste

Vorhanden	Name
<input type="checkbox"/>	ABE
<input type="checkbox"/>	Abschleppöse
<input type="checkbox"/>	Anhängekupplung abnehmbar
<input type="checkbox"/>	Antenne
<input type="checkbox"/>	Bordbuchmappe
<input type="checkbox"/>	Bordwerkzeug
<input type="checkbox"/>	Consumer Kabelkit
<input type="checkbox"/>	Fernbedienung Standheizung
<input type="checkbox"/>	Ladekabel
<input type="checkbox"/>	Laderaumabdeckung / Rollo
<input type="checkbox"/>	Leichtmetallfelgensatz komplett
<input type="checkbox"/>	Navigations Datenträger
<input type="checkbox"/>	Schlüssel Anhängerkupplung
<input type="checkbox"/>	Serviceheft
<input type="checkbox"/>	Tirefit Füllmittel
<input type="checkbox"/>	Tirefit komplett
<input type="checkbox"/>	Tirefit Kompressor
<input type="checkbox"/>	Windschott