

WBA6N71020FL27089

Informations concernant le véhicule

Opérateur	Conditions d'inspection		Conditionnel : lumière/humidité/saleté
Immatriculation du véhicule	Kilométrage (Lu)		88 268 km
Constructeur	BMW	Maintenance suivante dans	10 000 km
Type/Modèle	330e xDrive	Certificat de contrôle technique (Rapport non disponible)	05/2026
Numéro de châssis	WBA6N71020FL27089	Puissance / Cylindrée	135 kW / 1 998 ccm
Première immatriculation	11 mai 2021	Garnissage/Couleur	/
Dernière maintenance	05/2024, 64 728 km	Peinture	
Type de carburant	Hybr.B/E ext.	Boîte de vitesses	Automatique

Zustandsbericht

Facteurs de diminution de valeur

N°	Groupe de pièces	Description
1	Roue / Pneumatiques	Jante alliage avant gauche - Erafilé - Pas de moins-value
2	Roue / Pneumatiques	Jante alliage arrière gauche - Erafilé - Pas de moins-value
3	Porte ArD	Porte - Erafilé - Pas de moins-value
4	Toit	Rail de toit droit - Erafilé - Diminution de valeur
5	Toit	Rail de toit droit - Erafilé - Réparation intelligente
6	Mesure	Châssis - Expiré - Effectuer
7	2e Jeu de roues	1 Pneu - Dommages - Remplacer
8	2e Jeu de roues	2 Jantes alliage - Erafilé - Diminution de valeur
9	Pare-chocs arrière	Becquet - Erafilé - Remplacer
10	Porte ArD	Porte - Erafilé - Réparer et repeindre
11	Panneau latéral arrière droit	Paroi latérale - Bosse, dommage peinture - Réparer et repeindre
12	Pare-chocs arrière	Pare-chocs arrière - Déformé - Remplacer
13	Pare-chocs avant	Pare-chocs avant - Déformé - Remplacer

Traces d'usure

N°	Groupe de pièces	Description
1	Habitacle	Habitacle - Erafure - Pas de moins-value
2	Carrosserie	Carrosserie - Rayure(s) - Pas de moins-value
3	Vitrage	Pare-brise - Dommage causé par des cailloux - Pas de moins-value

Pièces manquantes

Pièce manquante

Reprise de peinture constatée

N°	Lieu
Aucun constatable	

Monte principale

Essieu	Taille du pneu	Constructeur	Type de pneu	Profondeur du profil	Apte à la circulation	Homologation
1	225/45 R18 96V	Pirelli	Pneus hiver	7mm - 7mm	OK	
2	225/45 R18 96V	Pirelli	Pneus hiver	6mm - 6mm	OK	

Pneus supplémentaire

Essieu	Taille du pneu	Constructeur	Type de pneu	Profondeur du profil	Apte à la circulation	Homologation
1	225/45 R18 95Y	Bridgestone	Pneus été	7mm - 7mm	Non OK	
2	245/40 R18 99Y	Bridgestone	Pneus été	4mm - 4mm	OK	

L'état d'usure ainsi que les éventuels dommages des pneumatiques ont été pris en compte dans la valeur.

Commentaires

Keine Gewähr auf Vollständigkeit und
Richtigkeit der angezeigten Ausstattung.
Techn. Änderungen vorbehalten
Das Fahrzeug weist dem Alter, der Laufleistung und dem
Einsatzzweck entsprechende Gebrauchsspuren auf.
elektr. Komponenten geprüft, i. O.

Lackwerte geprüft, i. O.

Fahrzeug war zum Zeitpunkt der Besichtigung verschmutzt, weitere Beschädigungen können nicht ausgeschlossen werden.

TÜV SÜD Auto Plus GmbH
Gutenbergstr. 13
70771 Leinfelden-Echterdingen

Lieu d'inspection
SAP Walldorf
69190 Walldorf

Date d'inspection: 28 févr. 2025
Numéro de protocole: 38641725
Date de livraison: 28 févr. 2025



Auto Plus

Informations concernant le véhicule

Constructeur	BMW	Conditions d'inspection	Conditionnel : lumière/humidité/saleté
Type/Modèle	330e xDrive	Kilométrage (Lu)	88 268 km
Numéro de châssis	WBA6N71020FL27089	Première immatriculation	11 mai 2021

Identification du véhicule:

Le numéro d'identification du véhicule (VIN) a été lu et la conformité des documents présentés a été vérifiée lors de l'inspection par le signataire.

Conditions d'inspection:

Une inspection visuelle correcte de la peinture et de la carrosserie n'a été possible que dans une mesure limitée en raison d'un éclairage/humidité ou de saleté insuffisant. Au moment de l'inspection, une évaluation adéquate de l'état n'a pas pu être assurée. Les experts recommandent donc une inspection plus approfondie pour réduire le risque pronostique.

Etat général:

Le véhicule présente des traces d'usure correspondant à son âge et son usage.

Images de présentation



Illustration 1: Incliné à l'avant



Illustration 2: Incliné à l'avant



Illustration 3: Incliné à l'arrière



Illustration 4: Incliné à l'arrière



Illustration 5: Habitacle



Illustration 6: Habitacle



Illustration 7: Habitacle



Illustration 8: Habitacle



Illustration 9: Habitacle



Illustration 10: Divers



Illustration 11: Divers



Illustration 12: Divers



Illustration 13: Divers



Illustration 14: Divers



Illustration 15: Divers



Illustration 16: Divers



Illustration 17: Divers



Illustration 18: Divers



Illustration 19: Divers



Illustration 20: Divers



Illustration 21: Divers

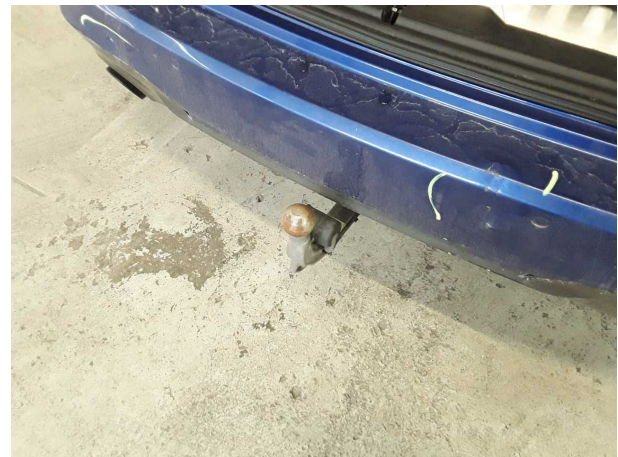


Illustration 22: Divers



Illustration 23: Divers



Illustration 24: Divers

Photos de dommage



Dommage #1: Roue / Pneumatiques: Jante alliage avant gauche - Erafilé - Pas de moins-value



Dommage #1: Roue / Pneumatiques: Jante alliage avant gauche - Erafilé - Pas de moins-value



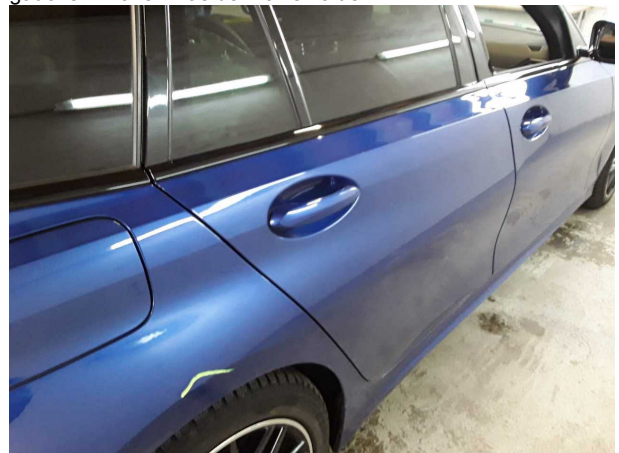
Dommage #1: Roue / Pneumatiques: Jante alliage avant gauche - Erafilé - Pas de moins-value



Dommage #2: Roue / Pneumatiques: Jante alliage arrière gauche - Erafilé - Pas de moins-value



Dommage #2: Roue / Pneumatiques: Jante alliage arrière gauche... Erafilé - Pas de moins-value



Dommage #3: Porte ArD: Porte - Erafilé - Pas de moins-value



Domage #3: Porte ArD: Porte - Erafilé - Pas de moins-value



Domage #4: Toit: Rail de toit droit - Erafilé - Diminution de valeur



Domage #4: Toit: Rail de toit droit - Erafilé - Diminution de valeur



Domage #5: Toit: Rail de toit droit - Erafilé - Réparation intelligente



Domage #5: Toit: Rail de toit droit - Erafilé - Réparation intelligente



Domage #5: Toit: Rail de toit droit - Erafilé - Réparation intelligente



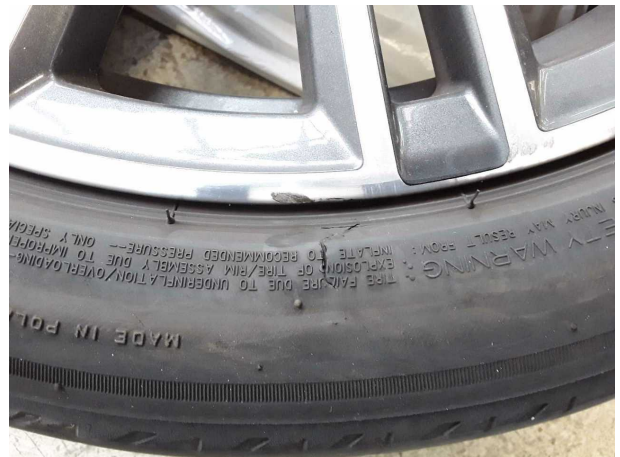
Domage #6: Mesure: Châssis - Expiré - Effectuer



Domage #6: Mesure: Châssis - Expiré - Effectuer



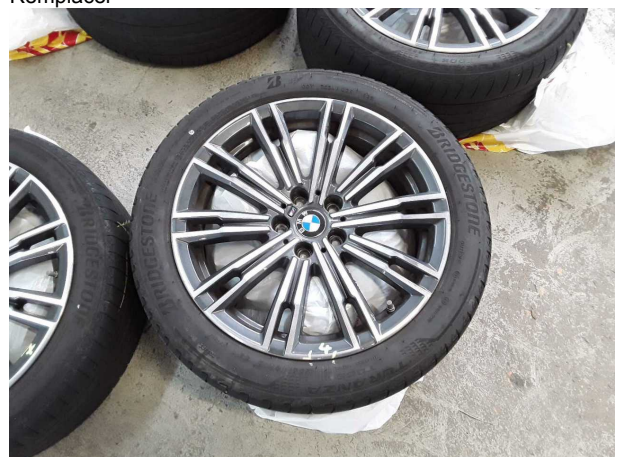
Domage #7: 2e Jeu de roues: 1 Pneu - Dommages - Remplacer



Domage #7: 2e Jeu de roues: 1 Pneu - Dommages - Remplacer



Domage #7: 2e Jeu de roues: 1 Pneu - Dommages - Remplacer



Domage #8: 2e Jeu de roues: 2 Jantes alliage - Erafilé - Diminution de valeur



Domage #8: 2e Jeu de roues: 2 Jantes alliage - Erafilé - Diminution de valeur



Domage #8: 2e Jeu de roues: 2 Jantes alliage - Erafilé - Diminution de valeur



Domage #9: Pare-chocs arrière: Becquet - Erafilé - Remplacer



Domage #8: 2e Jeu de roues: 2 Jantes alliage - Erafilé - Diminution de valeur



Domage #9: Pare-chocs arrière: Becquet - Erafilé - Remplacer



Domage #9: Pare-chocs arrière: Becquet - Erafilé - Remplacer



Domage #10: Porte ArD: Porte - Eraflé - Réparer et repeindre



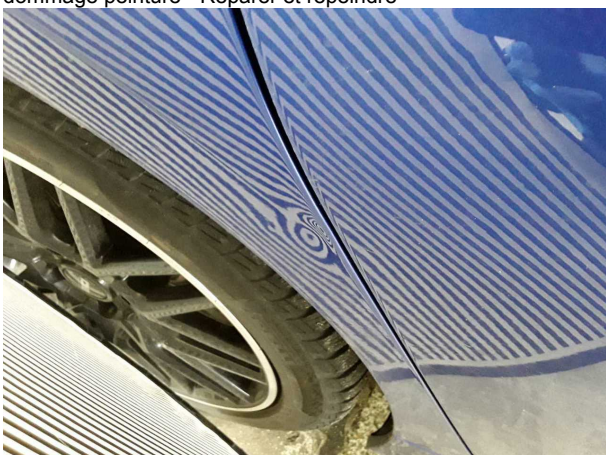
Domage #10: Porte ArD: Porte - Eraflé - Réparer et repeindre



Domage #11: Panneau latéral arrière droit: Paroi latérale - Bos...
dommage peinture - Réparer et repeindre



Domage #11: Panneau latéral arrière droit: Paroi latérale -
Bosse, dommage peinture - Réparer et repeindre



Domage #11: Panneau latéral arrière droit: Paroi latérale - Bos...
dommage peinture - Réparer et repeindre



Domage #12: Pare-chocs arrière: Pare-chocs arrière -
Déformé - Remplacer



Domage #12: Pare-chocs arrière: Pare-chocs arrière - Déformé - Remplacer



Domage #12: Pare-chocs arrière: Pare-chocs arrière - Déformé - Remplacer



Domage #12: Pare-chocs arrière: Pare-chocs arrière - Déformé - Remplacer



Domage #12: Pare-chocs arrière: Pare-chocs arrière - Déformé - Remplacer



Domage #13: Pare-chocs avant: Pare-chocs avant - Déformé - Remplacer



Domage #13: Pare-chocs avant: Pare-chocs avant - Déformé - Remplacer

TÜV SÜD Auto Plus GmbH
Gutenbergstr. 13
70771 Leinfelden-Echterdingen

Lieu d'inspection
SAP Walldorf
69190 Walldorf

Date d'inspection: 28 févr. 2025
Numéro de protocole: 38641725
Date de livraison: 28 févr. 2025



Auto Plus



Domage #13: Pare-chocs avant: Pare-chocs avant - Déformé - Remplacer



Domage #13: Pare-chocs avant: Pare-chocs avant - Défor...
- Remplacer