

WAUZZZF26MN052345

Informations concernant le véhicule

Opérateur		Conditions d'inspection	Conditionnel : lumière/humidité/saleté
Immatriculation du véhicule		Kilométrage (Lu)	115 313 km
Constructeur	Audi	Maintenance suivante dans	21 Tag(e)
Type/Modèle	A6 Avant	Certificat de contrôle technique (Lire sur ZBI)	04/2026
Numéro de châssis	WAUZZZF26MN052345	Puissance / Cylindrée	120 kW / 1 968 ccm
Première immatriculation	22 févr. 2021	Garnissage/Couleur	/
Dernière maintenance		Peinture	
Type de carburant	Hybr.diesel/électr.	Boîte de vitesses	Automatique

Zustandsbericht

Facteurs de diminution de valeur

N°	Groupe de pièces	Description
1	Divers	Inspection / Maintenance - Exigible - Remplacer
2	Panneau latéral arrière droit	Paroi latérale - Eraflé - Peinture
3	Pare-chocs avant	Pare-chocs avant - Eraflé - Réparer et repeindre
4	Porte AvG	Porte - Bosse, dommage peinture - Réparer et repeindre

Traces d'usure

N°	Groupe de pièces	Description
1	Carrosserie	Carrosserie (Steinschläge) - Rayure(s) - Pas de moins-value
2	Habitacle	Habitacle - Eraflure - Pas de moins-value
3	Vitrage	Pare-brise (Steinschläge) - Pas de moins-value

Pièces manquantes

Pièce manquante

Reprise de peinture constatée

N°	Lieu
	Aucun constatable



Monte principale

Essieu	Taille du pneu	Constructeur	Type de pneu	Profondeur du profil	Apte à la circulation	Homologation
1	225/55 R18 102V	Goodyear	Pneus été	5mm - 5mm	OK	
2	225/55 R18 102V	Goodyear	Pneus été	5mm - 5mm	OK	

Pneus supplémentaire

Essieu	Taille du pneu	Constructeur	Type de pneu	Profondeur du profil	Apte à la circulation	Homologation
1	225/55 R18 102V	Continental	Pneus hiver	4mm - 4mm	OK	
2	225/55 R18 102V	Pirelli	Pneus hiver	4mm - 4mm	OK	

Remplacement

Type	Taille du pneu	Constructeur	Type de pneu	Profondeur du profil	Date de fin de validité
Tirefit					12/2025

L'état d'usure ainsi que les éventuels dommages des pneumatiques ont été pris en compte dans la valeur.

Commentaires

Keine Gewähr auf Vollständigkeit und Richtigkeit der angezeigten Ausstattung.
Techn. Änderungen vorbehalten
Das Fahrzeug weist dem Alter, der Laufleistung und dem Einsatzzweck entsprechende Gebrauchsspuren auf.
elektr. Komponenten geprüft, i. O.

Lackwerte geprüft, i. O.

Fahrzeug war zum Zeitpunkt der Besichtigung verschmutzt, weitere Beschädigungen können nicht ausgeschlossen werden.

TÜV SÜD Auto Plus GmbH
Gutenbergstr. 13
70771 Leinfelden-Echterdingen

Lieu d'inspection
Allane Mobility Consulting
GmbH

69190 Walldorf

Date d'inspection: 26 févr. 2025

Numéro de protocole: 38597071

Date de livraison: 26 févr. 2025



Auto Plus

Informations concernant le véhicule

Constructeur	Audi	Conditions d'inspection	Conditionnel : lumière/humidité/saleté
Type/Modèle	A6 Avant	Kilométrage (Lu)	115 313 km
Numéro de châssis	WAUZZZF26MN052345	Première immatriculation	22 févr. 2021

Identification du véhicule:

Le numéro d'identification du véhicule (VIN) a été lu et la conformité des documents présentés a été vérifiée lors de l'inspection par le signataire.

Conditions d'inspection:

Une inspection visuelle correcte de la peinture et de la carrosserie n'a été possible que dans une mesure limitée en raison d'un éclairage/humidité ou de saleté insuffisant. Au moment de l'inspection, une évaluation adéquate de l'état n'a pas pu être assurée. Les experts recommandent donc une inspection plus approfondie pour réduire le risque pronostique.

Etat général:

Le véhicule présente des traces d'usure correspondant à son âge et son usage.

Images de présentation



Illustration 1: Incliné à l'avant



Illustration 2: Incliné à l'avant



Illustration 3: Incliné à l'arrière



Illustration 4: Incliné à l'arrière



Illustration 5: Habitacle

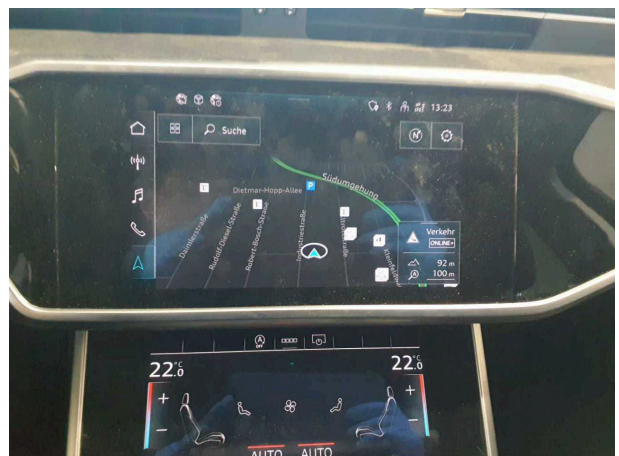


Illustration 6: Habitacle



Illustration 7: Habitacle



Illustration 8: Habitacle



Illustration 9: Habitacle



Illustration 10: Habitacle



Illustration 11: Divers

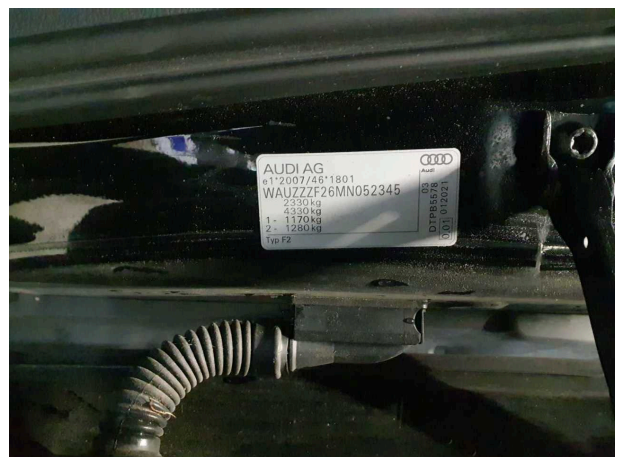


Illustration 12: Divers

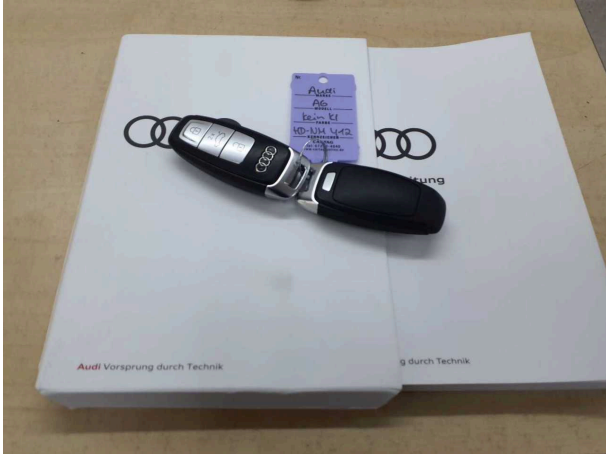


Illustration 13: Divers



Illustration 14: Divers

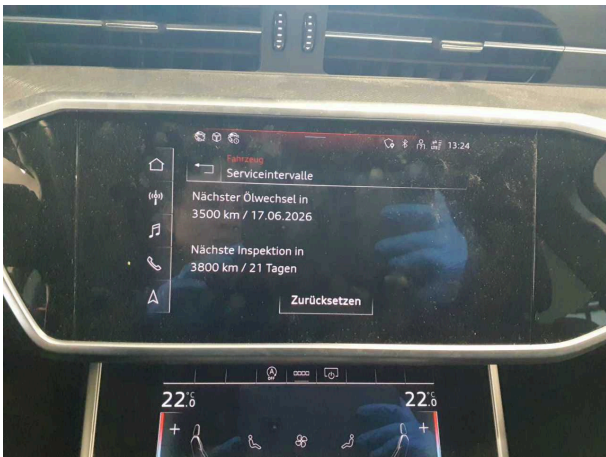


Illustration 15: Divers



Illustration 16: Divers

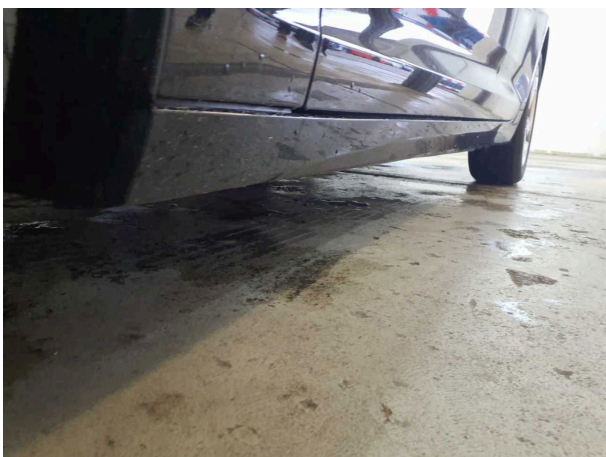


Illustration 17: Divers

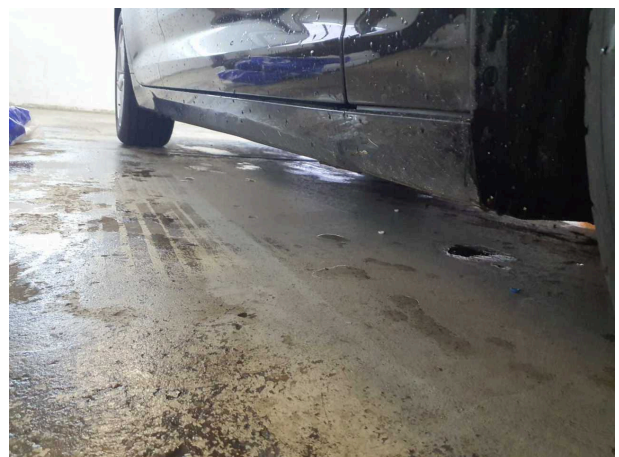


Illustration 18: Divers



Illustration 19: Divers

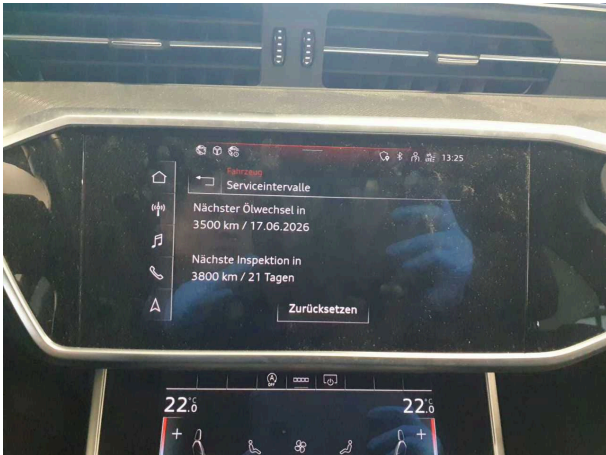


Illustration 20: Divers

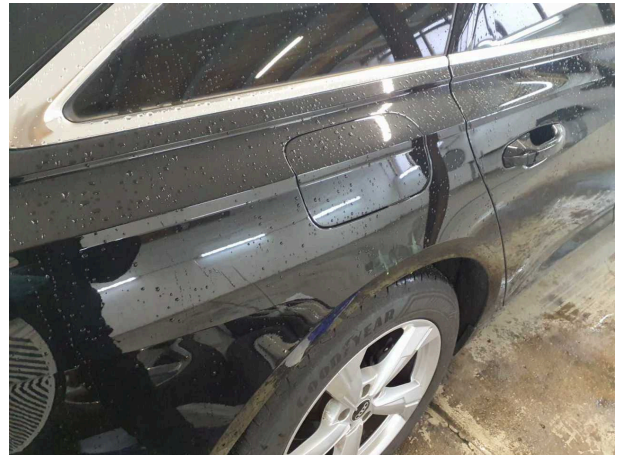


Illustration 21: Divers

Photos de dommage



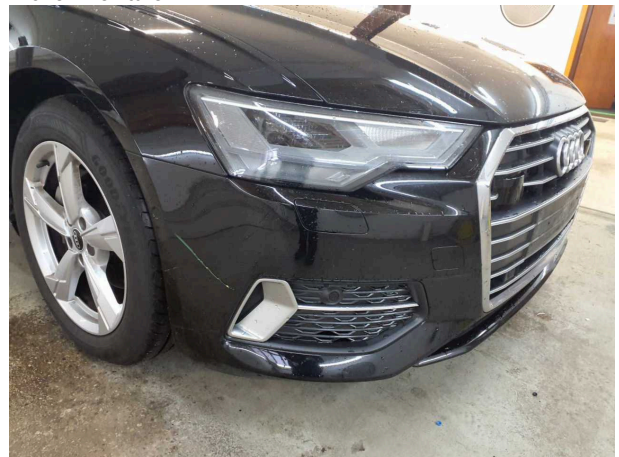
Domage #1: Divers: Inspection / Maintenance - Exigible - Remplacer



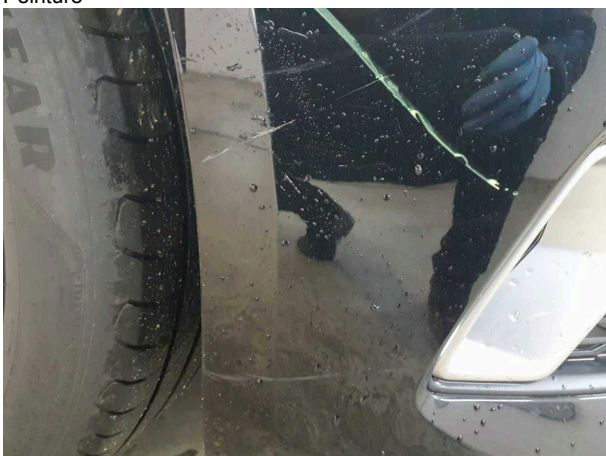
Domage #2: Panneau latéral arrière droit: Paroi latérale - Eraflé - Peinture



Domage #2: Panneau latéral arrière droit: Paroi latérale - Eraflé - Peinture



Domage #3: Pare-chocs avant: Pare-chocs avant - Eraflé - Réparer et repeindre



Domage #3: Pare-chocs avant: Pare-chocs avant - Eraflé - Réparer et repeindre



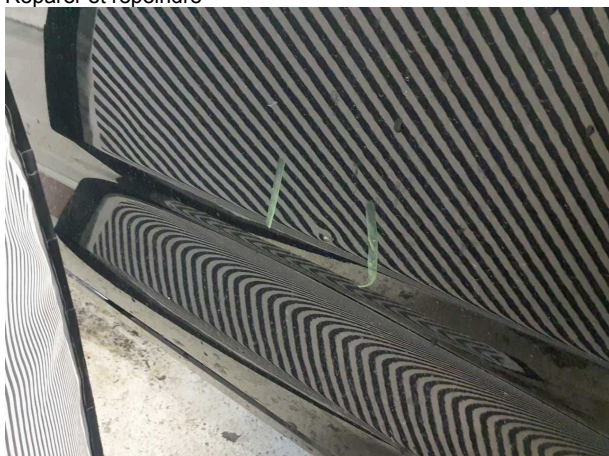
Domage #3: Pare-chocs avant: Pare-chocs avant - Eraflé - Réparer et repeindre



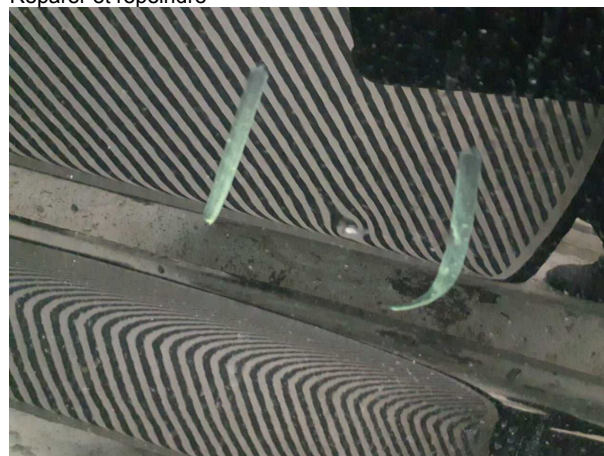
Domage #3: Pare-chocs avant: Pare-chocs avant - Erafilé - Réparer et repeindre



Domage #4: Porte AvG: Porte - Bosse, dommage peinture - Réparer et repeindre



Domage #4: Porte AvG: Porte - Bosse, dommage peinture - Réparer et repeindre



Domage #4: Porte AvG: Porte - Bosse, dommage peinture - Réparer et repeindre