

WAUZZZFZ3NP037871

Angaben zum Fahrzeug

Halter		Besichtigungszustand	bedingt: Licht/Nässe/Schmutz
Kennzeichen		Laufleistung (abgelesen)	51.921 km
Hersteller	Audi	Restlauf bis Service	13 Monat(e)
Typ/Modell	Q4 e-tron 40	HU (Bericht lag nicht vor)	05/2025
Fahrgestellnummer	WAUZZZFZ3NP037871	Leistung / Hubraum	150 kW / 0 ccm
Erstzulassung	05.05.2022	Polster/Farbe	Stoff / Anthrazit
Letzte Wartung		Lackierung	Blau
Kraftstoffart	Elektro	Getriebe	Direktantrieb

Zustandsbericht

Wertmindernde Faktoren

Nr.	Bauteilgruppe	Beschreibung
1	Karosserie	Türdichtung hinten rechts (Wasser sammelt sich in der Tür) - undicht - befunden ggf. instandsetzen
2	Kofflülge rechts	Radhausverbreiterung - verkratzt / verschürft - Smart Repair
3	Stoßfänger vorn	Stoßfänger vorn - verkratzt / verschürft - Smart Repair
4	2.Radsatz	2 Leichtmetallfelgen - verkratzt / verschürft - Wertminderung

Gebrauchsspuren

Nr.	Bauteilgruppe	Beschreibung
1	Verglasung	Frontscheibe - Steinschlag - kein Abzug
2	Karosserie	Karosserie (+ Steinschläge) - Kratzer - kein Abzug

Fehlteile

Fehlteil

Vorschäden

Nr.	Vorschaden
1	Front, Seite rechts, Angabe durch Nutzer/Auftraggeber, vom 08.07.2023
2	Seite rechts, Angabe durch Nutzer/Auftraggeber, vom 11.06.2024
3	Front, Angabe durch Nutzer/Auftraggeber, vom 11.11.2024
4	Front, Angabe durch Nutzer/Auftraggeber, vom 16.12.2024

Festgestellte Nachlackierungen

Nr.	Ort
1	Tür hinten rechts, Tür vorne rechts

TÜV SÜD Auto Plus GmbH
Gutenbergstr. 13
70771 Leinfelden-Echterdingen

Besichtigungsort
R+H Autologistik GmbH & Co.
KG
Münchener Straße 1
64521 Groß-Gerau

Besichtigungsdatum: 05.03.2025
Protokollnummer: 38726479



Auto Plus

Hauptbereifung

Achse	Reifengröße	Hersteller	Reifentyp	Profiltiefe	Verktgl.	Zul.
1	235/55 R19 101H	Pirelli	Winterreifen	6mm - 6mm	i.O.	i.O.
2	235/55 R19 101H	Pirelli	Winterreifen	6mm - 6mm	i.O.	i.O.

Zusatzbereifung

Achse	Reifengröße	Hersteller	Reifentyp	Profiltiefe	Verktgl.	Zul.
1	235/55 R19 101T	Bridgestone	Sommerreifen	4mm - 4mm	i.O.	i.O.
2	235/55 R19 101T	Bridgestone	Sommerreifen	4mm - 4mm	i.O.	i.O.

Der Verschleißzustand sowie evtl. Schäden an der Bereifung sind wertmäßig berücksichtigt.

Ausstattung

Serienausstattung

Bezeichnung
Airbag für Fahrer und Beifahrer
Airbag: Seitenairbags vorn, mit Kopfairbag und Interaktionsairbag vorn
Akustisches Fahrzeug-Warnsystem
Anti-Blockier-System (ABS)
Audi connect Notruf und Service
Audi connect Remote & Control für MMI plus und pro
Audi pre sense front
Ausweichassistent und Abbiegeassistent
Außenspiegel elektrisch einstell-/beheizbar
Bordwerkzeug
Bremsleuchte, dritte
Dachhimmel Stoff
Dachreling Aluminium
Dekoreinlage Haptiklack schwarz
Drehzahlmesser
Einparkhilfe hinten
Elektronische Stabilisierungskontrolle (ESC)
Fahrwerk: Komfortfahrwerk
Fußmatten vorn und hinten
Geschwindigkeitsbegrenzer mit Vorbereitung adaptiver Geschwindigkeitsassistent
Getriebe: 1-Gang Direktantrieb
Heckscheibenwischer
Innenbeleuchtung
Innenspiegel abblendbar
Kindersitzbefestigung i-Size auf der Beifahrerseite, i-Size und Top Tether auf den äußeren Fondsitze
Klimaautomatik
Komfortmittelarmlehne vorn
Kopfstützen (5)
Ladedose Combo 2 (EU)
Ladekabel Mode 3 für öffentliches Laden
LED - Heckleuchten
LED-Scheinwerfer
Lenkrad: Doppelspeichen-Lederlenkrad mit Multifunktion
Licht- und Regensensor
Modellbezeichnung und Leistungs-/ Technologie-Schriftzug
On-board-Ladegerät bis 11 kW (AC)
Paket: Glanzpaket
Polster: Stoff Index
Rad: Reifendruck-Kontrollanzeige

TÜV SÜD Auto Plus GmbH
Gutenbergstr. 13
70771 Leinfelden-Echterdingen

Besichtigungsort
R+H Autologistik GmbH & Co.
KG
Münchener Straße 1
64521 Groß-Gerau

Besichtigungsdatum: 05.03.2025
Protokollnummer: 38726479



Bezeichnung
Rad: Stahlräder 8,0 J x 19"
Radio: MMI Radio
Servolenkung
Sitze: Normalsitze vorn
Sitze: Rücksitzlehne umklappbar
Sitze: Vordersitze manuell einstellbar
Spurverlassenswarnung
Standklimatisierung
Steckdose 12 Volt
Verbandmaterial mit Warndreieck
Verkehrszeichenerkennung kamerabasiert
Wegfahrsperrung elektronisch
Wärmeschutzverglasung grün
Zentralverriegelung

Sonderausstattung

Bezeichnung
Audi connect Navigation & Infotainment plus
Dekoreinlagen Aluminium Konvergenz anthrazit
e-tron Ladesystem kompakt
Entfall Modellbezeichnung und Leistungs-/Technologie-Schriftzug
Fernlichtassistent
Gepäckraumklappe elektrisch öffnend und schließend mit sensorgesteuerter Gepäckraumverriegelung
Komfortschlüssel ohne Safelock
Lackierung: Metallic
Lenkrad: Doppelsp.-Lederlenkrad mit Multif. und Schaltw. i.V.m. Lenkradheizung oder Assistenzp.ad/pr
Lenkradheizung
Navigation: MMI Navigation pro
Paket: Advanced
Paket: Ambiente Lichtpaket
Paket: Assistenzpaket plus
Paket: Funktionspaket
Paket: Interieur mit Sportsitzen in Stoff schwarz
Paket: Klimatisierungspaket
Paket: Komfortpaket
Rad: Leichtmetallräder im 5-W-Speichen-Aero, graphitgrau, glanzgedreht
Radiozubehör: Audi sound system
Scheinwerfer- Reinigungsanlage
Sitzheizung vorn
Verglasung: Akustikverglasung für Türscheiben vorn
Verglasung: Frontscheibe in Klimakomfort-/Akustikverglasung drahtlos beheizbar

TÜV SÜD Auto Plus GmbH
Gutenbergstr. 13
70771 Leinfelden-Echterdingen

Besichtigungsort
R+H Autologistik GmbH & Co.
KG
Münchener Straße 1
64521 Groß-Gerau

Besichtigungsdatum: 05.03.2025
Protokollnummer: 38726479



Auto Plus

Bemerkungen

Keine Gewähr auf Vollständigkeit und
Richtigkeit der angezeigten Ausstattung.
Techn. Änderungen vorbehalten.
Das Fahrzeug weist dem Alter, der Laufleistung und dem
Einsatzzweck entsprechende Gebrauchsspuren auf.

elektr. Komponenten geprüft, i. O.

Lackwerte geprüft, n. i. O.

TÜV SÜD Auto Plus GmbH
Gutenbergstr. 13
70771 Leinfelden-Echterdingen

Besichtigungsort
R+H Autologistik GmbH & Co.
KG
Münchener Straße 1
64521 Groß-Gerau

Besichtigungsdatum: 05.03.2025
Protokollnummer: 38726479



Auto Plus

Angaben zum Fahrzeug

Hersteller	Audi	Besichtigungszustand	bedingt: Licht/Nässe/Schmutz
Typ/Modell	Q4 e-tron 40	Laufleistung (abgelesen)	51.921 km
Fahrgestellnummer	WAUZZZFZ3NP037871	Erstzulassung	05.05.2022

Fahrzeug-Identifizierung:

Die Fahrzeug-Identifizierungsnummer (FIN) wurde abgelesen und die Übereinstimmung im Verlauf der Besichtigung durch den Unterzeichner mit den vorgelegten Unterlagen festgestellt.

Besichtigungsbedingungen:

Eine ordnungsgemäße Sichtprüfung der Lackierung und der Karosserie war wegen unzureichender Lichtverhältnisse/ Nässe oder Verschmutzung nur eingeschränkt möglich. Zum Zeitpunkt der Besichtigung konnte der Zustand einer ausreichenden Beurteilung nicht sichergestellt werden. Sachverständigenseits wird daher zur Verringerung des Prognoserisikos eine weitere Besichtigung empfohlen.

Allgemeinzustand:

Das Fahrzeug weist dem Alter und Einsatzzweck entsprechende Gebrauchsspuren auf.

Übersichtsfotos



Abbildung 1: Schräg vorne



Abbildung 2: Schräg vorne



Abbildung 3: Schräg hinten



Abbildung 4: Schräg hinten



Abbildung 5: Innenraum



Abbildung 6: Innenraum



Abbildung 7: Innenraum



Abbildung 8: Innenraum

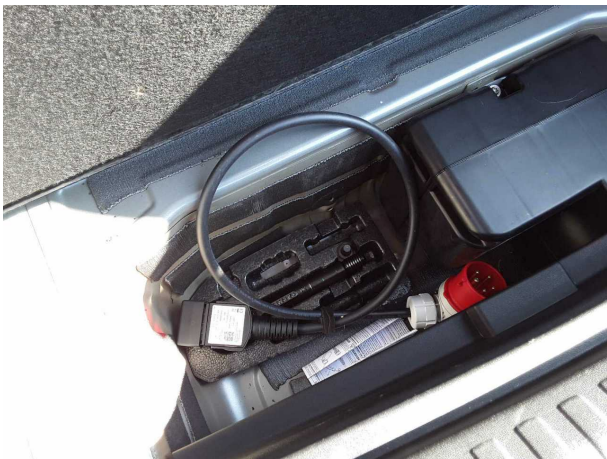


Abbildung 9: Innenraum



Abbildung 10: Innenraum



Abbildung 11: Innenraum



Abbildung 12: Innenraum

TÜV SÜD Auto Plus GmbH
Gutenbergstr. 13
70771 Leinfelden-Echterdingen

Besichtigungsort
R+H Autologistik GmbH & Co.
KG
Münchener Straße 1
64521 Groß-Gerau

Besichtigungsdatum: 05.03.2025
Protokollnummer: 38726479



Abbildung 13: Innenraum



Abbildung 14: Innenraum



Abbildung 15: Innenraum



Abbildung 16: Innenraum

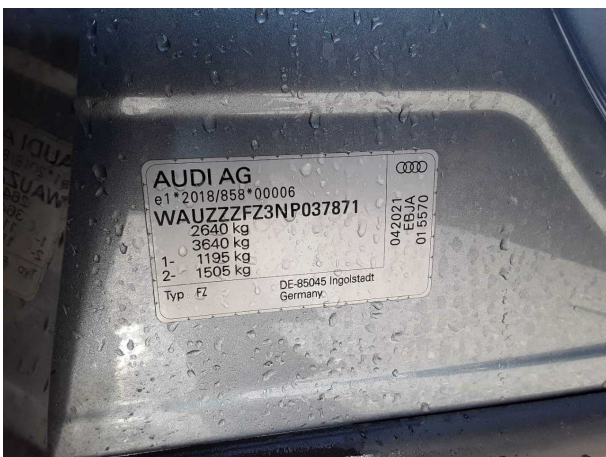


Abbildung 17: FIN



Abbildung 18: Zubehör



Abbildung 19: Zubehör



Abbildung 20: Zubehör



Abbildung 21: Zubehör



Abbildung 22: Zubehör

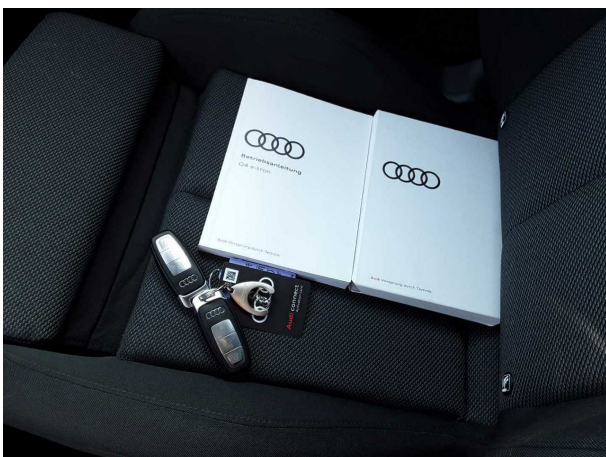


Abbildung 23: Dokumente



Abbildung 24: Dokumente



Abbildung 25: Montierte Bereifung



Abbildung 26: Montierte Bereifung

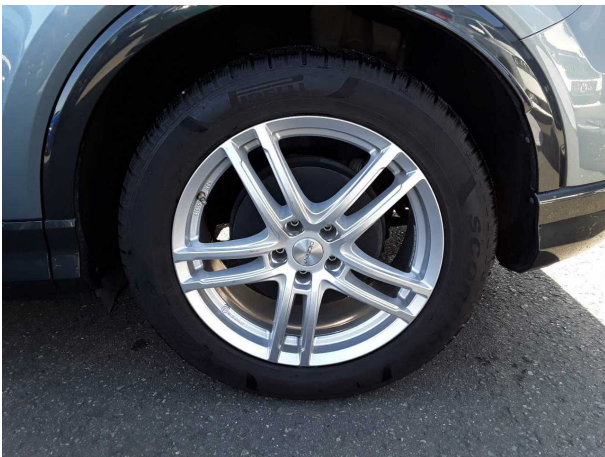


Abbildung 27: Montierte Bereifung



Abbildung 28: Montierte Bereifung



Abbildung 29: Sonstiges

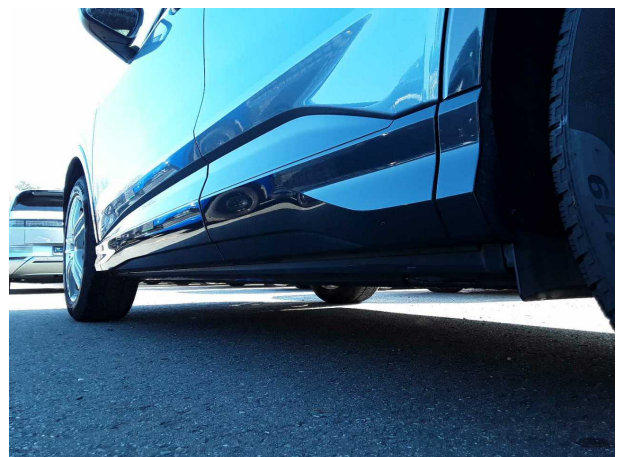


Abbildung 30: Sonstiges

TÜV SÜD Auto Plus GmbH
Gutenbergstr. 13
70771 Leinfelden-Echterdingen

Besichtigungsort
R+H Autologistik GmbH & Co.
KG
Münchener Straße 1
64521 Groß-Gerau

Besichtigungsdatum: 05.03.2025
Protokollnummer: 38726479



Auto Plus

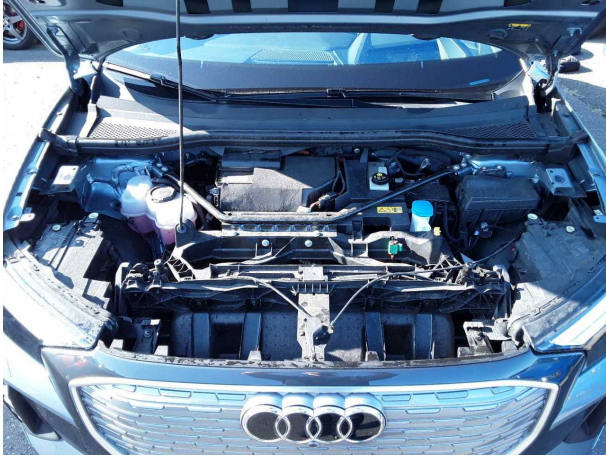


Abbildung 31: Sonstiges

Beschädigungsfotos



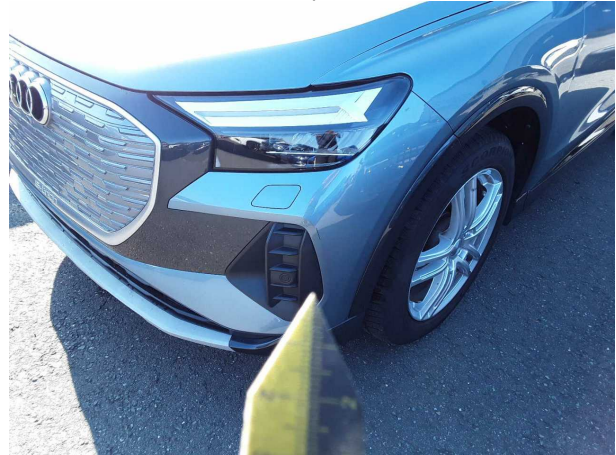
Beschädigung #1: Karosserie: Türdichtung hinten rechts (Wasser sammelt sich in der Tür) - undicht - befunden ggf. instandsetzen



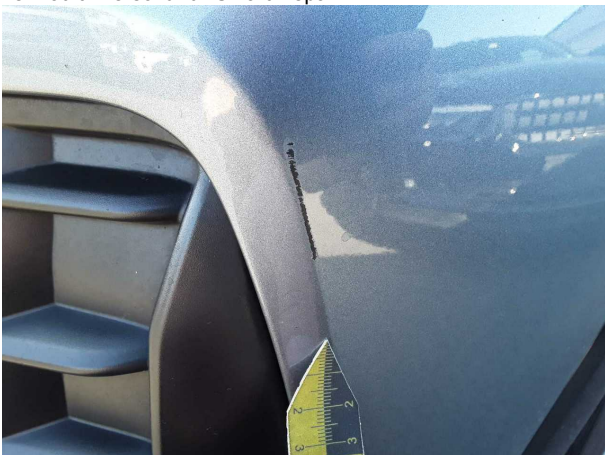
Beschädigung #2: Kotflügel rechts: Radhausverbreiterung - verkratzt / verschürft - Smart Repair



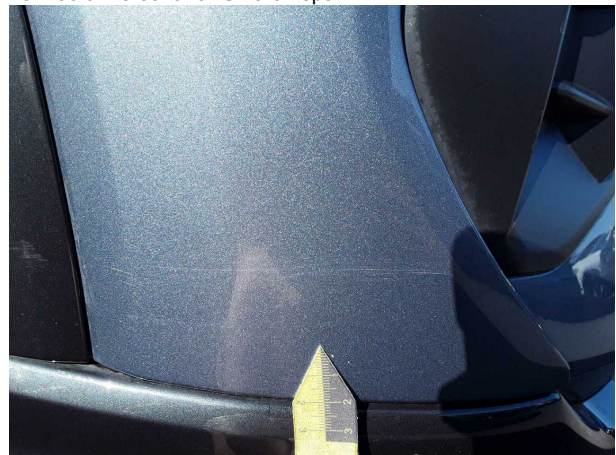
Beschädigung #2: Kotflügel rechts: Radhausverbreiterung - verkratzt / verschürft - Smart Repair



Beschädigung #3: Stossfänger vorn: Stossfänger vorn - verkratzt / verschürft - Smart Repair



Beschädigung #3: Stossfänger vorn: Stossfänger vorn - verkratzt / verschürft - Smart Repair



Beschädigung #3: Stossfänger vorn: Stossfänger vorn - verkratzt / verschürft - Smart Repair



Beschädigung #4: 2.Radsatz: 2 Leichtmetallfelgen - verkratzt / verschürft - Wertminderung



Beschädigung #4: 2.Radsatz: 2 Leichtmetallfelgen - verkratzt / verschürft - Wertminderung



Beschädigung #4: 2.Radsatz: 2 Leichtmetallfelgen - verkratzt / verschürft - Wertminderung



Beschädigung #4: 2.Radsatz: 2 Leichtmetallfelgen - verkratzt / verschürft - Wertminderung

Checkliste

Vorhanden	Name
<input type="checkbox"/>	ABE
<input type="checkbox"/>	Abschleppöse
<input type="checkbox"/>	Anhängekupplung abnehmbar
<input type="checkbox"/>	Antenne
<input type="checkbox"/>	Bordbuchmappe
<input type="checkbox"/>	Bordwerkzeug
<input type="checkbox"/>	Consumer Kabelkit
<input type="checkbox"/>	Fernbedienung Standheizung
<input type="checkbox"/>	Ladekabel
<input type="checkbox"/>	Laderaumabdeckung / Rollo
<input type="checkbox"/>	Leichtmetallfelgensatz komplett
<input type="checkbox"/>	Navigations Datenträger
<input type="checkbox"/>	Schlüssel Anhängerkupplung
<input type="checkbox"/>	Serviceheft
<input type="checkbox"/>	Tirefit Füllmittel
<input type="checkbox"/>	Tirefit komplett
<input type="checkbox"/>	Tirefit Kompressor
<input type="checkbox"/>	Windschott