

**WBA21BY0807L48171**

## Informations concernant le véhicule

Opérateur		Conditions d'inspection	Suffisant
Immatriculation du véhicule		Kilométrage (Lu)	67 988 km
Constructeur	BMW	Maintenance suivante dans	-3 300 km
Type/Modèle	218d Active Tourer	Certificat de contrôle technique (Lire sur ZBI)	09/2025
Numéro de châssis	WBA21BY0807L48171	Puissance / Cylindrée	110 kW / 1 995 ccm
Première immatriculation	13 sept. 2022	Garnissage/Couleur	/
Dernière maintenance		Peinture	
Type de carburant	Diesel	Boîte de vitesses	Automatique

## Zustandsbericht

### Facteurs de diminution de valeur

N°	Groupe de pièces	Description
1	Documents	Carnet de service (Wartungsnachweise fehlen) - Pas de moins-value
2	Nettoyage des vitres	Bras d'essuie-glace arrière (Abdeckung fehlt) - Remplacer
3	Divers	Inspection / Maintenance - Exigible - Remplacer

### Traces d'usure

N°	Groupe de pièces	Description
1	Pare-chocs arrière	Pare-chocs arrière - Rayure(s) - Pas de moins-value
2	Carrosserie	Carrosserie (Steinschläge) - Rayure(s) - Pas de moins-value
3	Habitacle	Habitacle - Eraflure - Pas de moins-value
4	Vitrage	Pare-brise (Steinschläge) - Pas de moins-value

### Pièces manquantes

Pièce manquante

### Reprise de peinture constatée

N°	Lieu
	Aucun constatable

### Monte principale

Essieu	Taille du pneu	Constructeur	Type de pneu	Profondeur du profil	Apte à la circulation	Homologation
1	205/65 R16 95H	Pirelli	Pneus hiver	5mm - 5mm	OK	
2	205/65 R16 95H	Pirelli	Pneus hiver	5mm - 5mm	OK	



## Pneus supplémentaire

Essieu	Taille du pneu	Constructeur	Type de pneu	Profondeur du profil	Apte à la circulation	Homologation
1	205/60 R17 97W	Bridgestone	Pneus été	4mm - 4mm	OK	
2	205/60 R17 97W	Bridgestone	Pneus été	4mm - 4mm	OK	

## Remplacement

Type	Taille du pneu	Constructeur	Type de pneu	Profondeur du profil	Date de fin de validité
Tirefit					01/2027

L'état d'usure ainsi que les éventuels dommages des pneumatiques ont été pris en compte dans la valeur.

## Commentaires

Keine Gewähr auf Vollständigkeit und  
Richtigkeit der angezeigten Ausstattung.  
Techn. Änderungen vorbehalten  
Das Fahrzeug weist dem Alter, der Laufleistung und dem  
Einsatzzweck entsprechende Gebrauchsspuren auf.  
elektr. Komponenten geprüft, i. O.

Lackwerte geprüft, i. O.

**TÜV SÜD Auto Plus GmbH**  
Gutenbergstr. 13  
70771 Leinfelden-Echterdingen

**Lieu d'inspection**  
SAP SE  
Dietmar-Hopp-Allee 16  
69190 Walldorf

Date d'inspection: 28 févr. 2025  
**Numéro de protocole: 38641690**  
Date de livraison: 28 févr. 2025



Auto Plus

## Informations concernant le véhicule

<b>Constructeur</b>	BMW	<b>Conditions d'inspection</b>	Suffisant
<b>Type/Modèle</b>	218d Active Tourer	<b>Kilométrage (Lu)</b>	67 988 km
<b>Numéro de châssis</b>	WBA21BY0807L48171	<b>Première immatriculation</b>	13 sept. 2022

**Identification du véhicule:**

Le numéro d'identification du véhicule (VIN) a été lu et la conformité des documents présentés a été vérifiée lors de l'inspection par le signataire.

**Conditions d'inspection:**

Les conditions d'observation étaient suffisantes pour évaluer le véhicule. L'examen a été réalisé en utilisant les conditions d'éclairage qui devaient être reproduites à l'aide du système photographique inclus dans le rapport.

**Etat général:**

Le véhicule présente des traces d'usure correspondant à son âge et son usage.

## Images de présentation



Illustration 1: Incliné à l'avant



Illustration 2: Incliné à l'avant



Illustration 3: Incliné à l'arrière



Illustration 4: Incliné à l'arrière



Illustration 5: Habitacle



Illustration 6: Habitacle



Illustration 7: Habitable

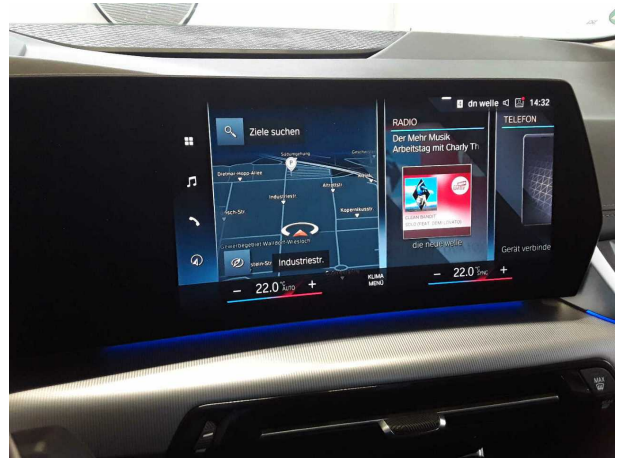


Illustration 8: Habitable



Illustration 9: Habitable



Illustration 10: Divers



Illustration 11: Divers



Illustration 12: Divers



Illustration 13: Divers



Illustration 14: Divers



Illustration 15: Divers



Illustration 16: Divers



Illustration 17: Divers



Illustration 18: Divers



Illustration 19: Divers



Illustration 20: Divers



Illustration 21: Divers



Illustration 22: Divers



Illustration 23: Divers

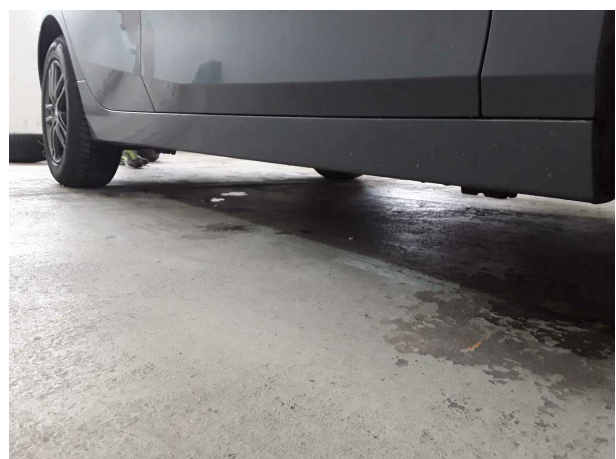


Illustration 24: Divers

## Photos de dommage



**Domage #2:** Nettoyage des vitres: Bras d'essuie-glace arrière (Abdeckung fehlt) - Remplacer



**Domage #2:** Nettoyage des vitres: Bras d'essuie-glace arrière (Abdeckung fehlt) - Remplacer



**Domage #3:** Divers: Inspection / Maintenance - Exigible - Remplacer