

WBA5X71090FJ74233

Informations concernant le véhicule

Opérateur		Conditions d'inspection	Conditionnel : lumière/humidité/saleté
Immatriculation du véhicule		Kilométrage (Lu)	103 686 km
Constructeur	BMW	Maintenance suivante dans	1 Monat(e)
Type/Modèle	330i xDrive	Certificat de contrôle technique (Rapport disponible)	03/2025
Numéro de châssis	WBA5X71090FJ74233	Puissance / Cylindrée	190 kW / 1 998 ccm
Première immatriculation	17 mars 2020	Garnissage/Couleur	/
Dernière maintenance		Peinture	
Type de carburant	Essence	Boîte de vitesses	Automatique

Zustandsbericht

Facteurs de diminution de valeur

N°	Groupe de pièces	Description
1	Porte AvD	Poignée de porte extérieure - Rayure(s) - Revêtement/polissage
2	Hayon/Porte arrière	Couvercle de coffre - Rayure(s) - Revêtement/polissage
3	Panneau latéral arrière gauche	Paroi latérale - bosse(s) - Réparation intelligente
4	Habillages/Protections	Habillage porte avant gauche - bosse(s) - Remplacer

Traces d'usure

N°	Groupe de pièces	Description
1	Habitacle	Habitacle - Eraflore - Pas de moins-value
2	Carrosserie	Carrosserie (Steinschläge) - Rayure(s) - Pas de moins-value

Pièces manquantes

Pièce manquante

Reprise de peinture constatée

N°	Lieu
	Aucun constatable



Monte principale

Essieu	Taille du pneu	Constructeur	Type de pneu	Profondeur du profil	Apte à la circulation	Homologation
1	225/50 R17 98Y	Michelin	Pneus été	5mm - 5mm	Non OK	OK
2	225/50 R17 98Y	Bridgestone	Pneus été	5mm - 5mm	Non OK	OK

Pneus supplémentaire

Essieu	Taille du pneu	Constructeur	Type de pneu	Profondeur du profil	Apte à la circulation	Homologation
1	225/50 R17 98H	Pirelli	Pneus hiver	6mm - 6mm	OK	
2	225/50 R17 98H	Pirelli	Pneus hiver	5mm - 5mm	OK	

L'état d'usure ainsi que les éventuels dommages des pneumatiques ont été pris en compte dans la valeur.

Commentaires

Keine Gewähr auf Vollständigkeit und
Richtigkeit der angezeigten Ausstattung.
Techn. Änderungen vorbehalten
Das Fahrzeug weist dem Alter, der Laufleistung und dem
Einsatzzweck entsprechende Gebrauchsspuren auf.
elektr. Komponenten geprüft, i. O.

Lackwerte geprüft, i. O.

TÜV SÜD Auto Plus GmbH
Gutenbergstr. 13
70771 Leinfelden-Echterdingen

Lieu d'inspection
Allane Mobility Consulting
GmbH

69190 Walldorf

Date d'inspection: 21 févr. 2025

Numéro de protocole: 38522994

Date de livraison: 21 févr. 2025



Auto Plus

Informations concernant le véhicule

Constructeur	BMW	Conditions d'inspection	Conditionnel : lumière/humidité/saleté
Type/Modèle	330i xDrive	Kilométrage (Lu)	103 686 km
Numéro de châssis	WBA5X71090FJ74233	Première immatriculation	17 mars 2020

Identification du véhicule:

Le numéro d'identification du véhicule (VIN) a été lu et la conformité des documents présentés a été vérifiée lors de l'inspection par le signataire.

Conditions d'inspection:

Une inspection visuelle correcte de la peinture et de la carrosserie n'a été possible que dans une mesure limitée en raison d'un éclairage/humidité ou de saleté insuffisant. Au moment de l'inspection, une évaluation adéquate de l'état n'a pas pu être assurée. Les experts recommandent donc une inspection plus approfondie pour réduire le risque pronostique.

Etat général:

Le véhicule présente des traces d'usure correspondant à son âge et son usage.

Images de présentation



Illustration 1: Incliné à l'avant



Illustration 2: Incliné à l'avant



Illustration 3: Incliné à l'arrière



Illustration 4: Incliné à l'arrière



Illustration 5: Habitacle



Illustration 6: Habitacle

69190 Walldorf



Illustration 7: Habitacle



Illustration 8: Habitacle



Illustration 9: Habitacle



Illustration 10: Habitacle



Illustration 11: NIV



Illustration 12: Pneus montés



Illustration 13: Divers



Illustration 14: Divers



Illustration 15: Divers



Illustration 16: Divers

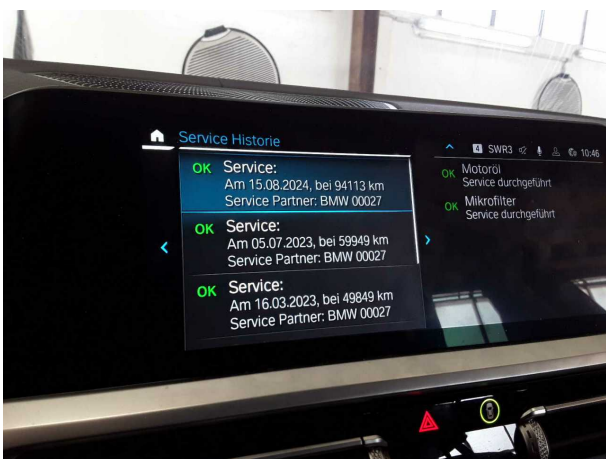


Illustration 17: Divers



Illustration 18: Divers



Illustration 19: Divers



Illustration 20: Divers



Illustration 21: Divers



Illustration 22: Divers

Photos de dommage



Dommage #1: Porte AvD: Poignée de porte extérieure - Rayure(s) - Revêtement/polissage



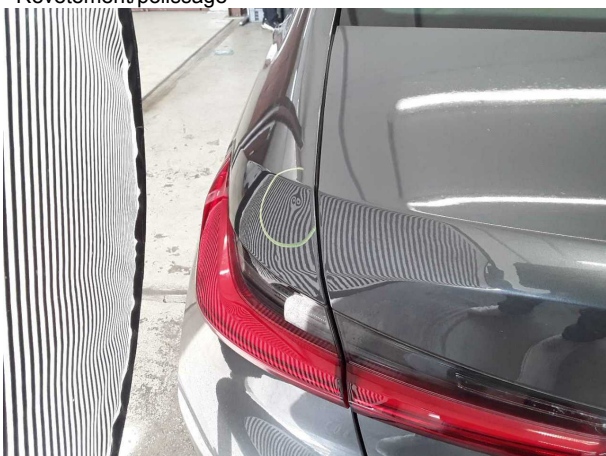
Dommage #1: Porte AvD: Poignée de porte extérieure - Rayure(s) - Revêtement/polissage



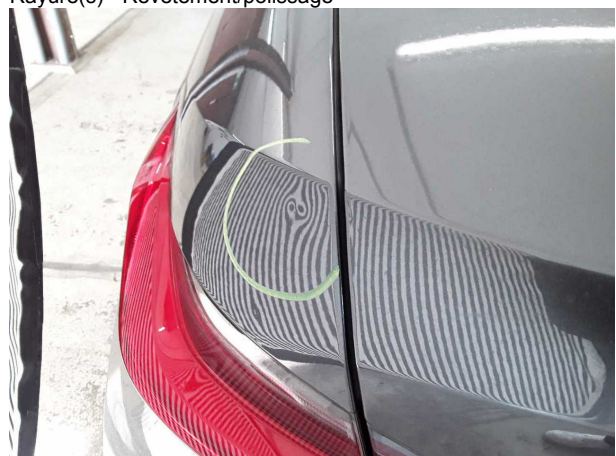
Dommage #2: Hayon/Porte arrière: Couvercle de coffre - Rayure(s) - Revêtement/polissage



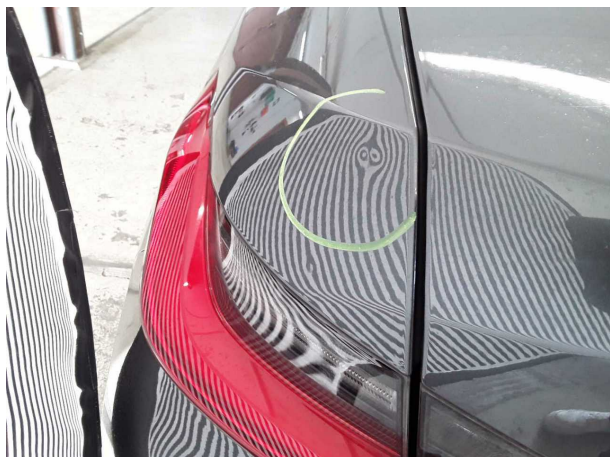
Dommage #2: Hayon/Porte arrière: Couvercle de coffre - Rayure(s) - Revêtement/polissage



Dommage #3: Panneau latéral arrière gauche: Paroi latérale - bosse(s) - Réparation intelligente



Dommage #3: Panneau latéral arrière gauche: Paroi latérale - bosse(s) - Réparation intelligente



Domage #3: Panneau latéral arrière gauche: Paroi latérale - bosse(s) - Réparation intelligente



Domage #4: Habillages/Protections: Habillage porte avant gauche - bosse(s) - Remplacer



Domage #4: Habillages/Protections: Habillage porte avant gauche - bosse(s) - Remplacer