



Hüsges Gruppe®
Die Gutachter

Zustandsbericht

Kunde :	Allane SE	Amtl. Kennzeichen :	D-K 149
Berichtsnummer :	000000826779-DE613		
Referenznummer:	30903023		

Fahrzeugdaten

BMW Baureihe 2 Active Tourer (F45)(2014->) 216 d Advantage

Fahrzeug-Ident.-Nr.:	WBA6T510407G46582	Laufleistung abgelesen:	128714 km
Erstzulassung / Baujahr:	10.08.2020 / 2020	Besichtigungsdatum/-ort:	27.02.2025 Dieselstraße 3, 85386 Eching
Fahrzeugart:	PKW	Aufbauart:	VAN/MPV
Kraftstoff:	Diesel	Getriebe Art:	Schaltgetriebe
Navi.-Datenträger:	Festplattenlaufwerk	Hubraum / Leistung:	1496 ccm / 85 kW (116 PS)
Antriebsart:	Frontantrieb	Lackfarbe:	ALPINWEISS III
Lackart:	Uni (2 Schicht)	Türen / Sitzplätze:	5 / 5
Anzahl Schlüssel:	2	Nächste HU / AU:	08.2025 / 08.2025
Polster Art:	Stoff	Serviceheft verfügbar:	Digital
Farbe Innenausstattung:	Schwarz	Serviceheft gepflegt:	Nein
Raucherfahrzeug:	Nein	Letzter Service km / am:	122187 / 09.01.2025
Fahrzeug fahrbereit:	Ja	Vorgelegte Fahrzeug-Unterlagen:	
Zustand aussen:	3 - Durchschnittlich	Zustand innen:	3 - Durchschnittlich

Der Zustandsbericht wurde unparteiisch und nach bestem Wissen und Gewissen erstellt. Die im Zustandsbericht aufgeführten Bilder sind Bestandteil der Fahrzeugbeschreibung, hinsichtlich der Ausstattung und des Fahrzeug-zustandes.



Montierte Bereifung

	Winterreifen	Aluminium
Reifenart / Felgentyp:	Semperit	205/60/R16/96H 5 mm
1. Achse - links / Zust.	Semperit	205/60/R16/96H 5 mm
1. Achse - rechts / Zust.	Semperit	205/60/R16/96H 5 mm
2. Achse - links / Zust.	Semperit	205/60/R16/96H 5 mm
2. Achse - rechts / Zust.	Semperit	205/60/R16/96H 5 mm
Verkehrssicherheit:	Verkehrssicher	

Unmontierte Bereifung

	Sommerreifen	Aluminium
Reifenart / Felgentyp:	Continental	205/60/R16/96W 4 mm
1. Achse - links / Zust.	Continental	205/60/R16/96W 4 mm
1. Achse - rechts / Zust.	Continental	205/60/R16/96W 4 mm
2. Achse - links / Zust.	Continental	205/60/R16/96W 4 mm
2. Achse - rechts / Zust.	Continental	205/60/R16/96W 4 mm
Verkehrssicherheit:	Verkehrssicher	

Serienausstattung

- | | |
|--|---|
| <ul style="list-style-type: none"> • Ablage-Paket • Airbag Beifahrerseite • Airbag Fahrer-/Beifahrerseite • Anti-Blockier-System (ABS) • Audiosystem Radio (BMW)
 • Außenspiegel elektr. verstellbar
Blinkleuchte in Außenspiegel integriert
 • Bordcomputer • Dynamische Bremsleuchte • Dynamische Traction Control (DTC)
 • Fahrassistenz-System: Aufmerksamkeits-Assistent • Fahrassistenz-System Performance Control • Freisprecheinrichtung Bluetooth mit USB-Audio-Schnittstelle • Getriebe 6-Gang • Harnstofftank (SCR): 12,5 Ltr. | <ul style="list-style-type: none"> • Advantage • Airbag Beifahrerseite abschaltbar • Airbag Fahrerseite • Armauflage vorn • Auspuffanlage (1-Rohr-Anlage) mit Blende
Auspuffblenden verchromt
 • Außenspiegel Wagenfarbe
Blinkleuchten LED
 • Bremsassistent • Dynamische Stabilitäts-Control (DSC) • Fahrassistenz-System Auffahrwarnsystem mit Bremsfunktion
Fahrassistenz-System: Active Guard (Bremsassistent)
 • Fahrassistenz-System Fahrerlebnisschalter • Farbmonitor (6,5 Zoll) • Fußmatten Velours • Getränkehalter vorn und hinten • Heckleuchten LED |
|--|---|

- Innenausstattung: Interieurleisten Oxid-Silber, dunkel matt, mit Akzentleiste
- Karosserie 5-türig
- Kopf-Airbag-System hinten
- Lenkrad (Leder) mit Multifunktion
- Licht- und Regensensor
- Mittelarmlehne hinten
- Modellpflege
- Multifunktion für Lenkrad
- Park-Distance-Control (PDC)
- Personalisierungssystem (Personal Profile)
- Rußpartikelfilter
- Schadstoffarm nach Abgasnorm Euro 6d
- Schaltpunktanzeige
- Scheinwerfer LED
- Seitenairbag hinten
- Service-System: ConnectedDrive Services
BMW-Online: Online-Plattform
- Service-System: Remote Services
- Sitzbezug / Polsterung Stoff Grid
- Sitze vorn mechanisch verstellbar
- Start/Stop-Anlage (Funktion)
- Uni-Lackierung
- Wegfahrsperrung
- Zentralverriegelung mit Fernbedienung
- Isofix-Aufnahmen für Kindersitz an Rücksitz
- Klimaautomatik 2-Zonen mit autom. Umluft-Control
- Kopf-Airbag-System vorn
- Lenksäule (Lenkrad) mechan. verstellbar
- LM-Felgen
- Mittelarmlehne vorn
- Motor 1,5 Ltr. - 85 kW 12V Turbodiesel
- Nebelscheinwerfer
- Parkbremse elektrisch
- Reifendruck-Kontrollsystem
- Rücksitzlehne geteilt/klappbar (402040)
- Schalt-/Wählhebelgriff Leder
- Scheibenwaschdüsen und Außenspiegel beheizt
- SCR-System (AdBlue-Technologie)
- Seitenairbag vorn
- Service-System Intelligenter Notruf inkl. TeleServices
- Servolenkung Servotronic
- Sitze hinten mechanisch verstellbar
- Start-Stop-Knopf
- Tagfahrlicht LED
- Warndreieck
- Wärmeschutzverglasung getönt

Sonderausstattung

- Alpinweiß-Lackierung (Uni)
- Business-Paket
Navigationssystem: Navigation (USB), Sitzheizung vorn, Lendenwirbelstütze Sitz vorn links und rechts, elektr. verstellbar, Innenspiegel mit Abblendautomatik
- Fzg. ohne Modell-Schriftzug
- Kraftstofftank vergrößert
- Außenspiegel-Paket
Außenspiegel mit Bordsteinautomatik, rechts, Scheibenwaschdüsen und Außenspiegel beheizt
- DAB-Tuner (Radioempfang digital)
- Heckklappenbetätigung automatisch
- Park-Distance-Control (PDC) vorn und hinten
Fahrassistenz-System: Parkassistent

- Reifen-Reparaturset (Mobility-Pack)
- Spiegel-Paket
Außenspiegel elektr. verstellbar, Blinkleuchte in Außenspiegel integriert,
Außenspiegel mit Bordsteinautomatik, rechts
- Infotainment-System BMW Real Time Traffic Information (RTTI)

Wir weisen darauf hin, dass die bereitgestellten Daten aus der DAT-Datenbank übernommen wurden. Für die Vollständigkeit und Richtigkeit kann keine Haftung übernommen werden.

Allgemeine Prüfung

Probefahrt:	Eingeschränkt durchgeführt Aufgrund der Bedingungen konnte eine kurze Probefahrt nur mit mäßiger Geschwindigkeit durchgeführt werden. Im Rahmen der Probefahrt wurden weitere Prüfungen durchgeführt. Die Ergebnisse sind im weiteren Verlauf des Gutachtens dokumentiert.
Unterbodenprüfung:	Nicht durchgeführt Eine Besichtigung der Fahrzeugunterseite wurde nicht durchgeführt.
Laufleistung plausibel:	Nicht prüfbar Nicht prüfbar
Hinweis:	
Hinweis (Verkehrssicherheit):	

Unfallschadenprüfung

Rep. Vorschäden / -höhe brutto:	Keine feststellbar Im Rahmen einer Sichtprüfung der Karosserieaußenhaut konnten keine Vorschäden festgestellt werden.
Lackschichtdickenmessung:	Außerhalb der Toleranzen Am Fahrzeug wurde eine Lackschichtdickenmessung an der Karosserieaußenhaut durchgeführt. Die Messwerte lagen außerhalb der Toleranzen von Erstlackierungen.
Bestehender Unfallschaden:	Nicht festgestellt Am Fahrzeug wurden im Rahmen einer Sichtprüfung der Karosserieaußenhaut keine bestehenden Unfallschäden festgestellt (ausgenommen übliche Gebrauchsspuren).
Hinweis:	

Übersicht durchgeführte Zustandsprüfung



Klimaanlage:	Eingeschränkt geprüft	✓	Lichtanlage:	Eingeschränkt geprüft	✓
Sonnendach/ Verdeck:	Nicht vorhanden	✗	Sitzheizung:	Nicht geprüft	✗
Bremsanlage:	Eingeschränkt geprüft	✓	Motorlauf:	Eingeschränkt geprüft	✓

Durchgeführte Technikprüfung

Klimaanlage:	Die Klimaanlage konnte bei der Besichtigung nur eingeschränkt geprüft werden.
Lichtanlage:	Die Lichtanlage konnte zum Besichtigungszeitpunkt nur eingeschränkt geprüft werden.

Sonnendach/ Verdeck:	Nicht vorhanden
Sitzheizung:	Nicht geprüft
Bremsanlage:	Die Bremsanlage wurde durch eine Inaugenscheinnahme geprüft.
Motorlauf:	Die Überprüfung des Motorlaufs war nur eingeschränkt möglich. Dabei wurden keine akustischen bzw. visuellen Auffälligkeiten festgestellt.
Hinweis:	*Serviceintervall nach Herstellervorgaben (max.24 Monate/25.000Km) überzogen. Wertminderung sowie Verlust der Herstellergarantie und jeglicher Kulanz möglich.

Schaden

	Karosserie außen		
	Bauteil	Schaden	Rep.-Art
1.	Stoßfänger Hinten	Gebrauchsspuren	Ohne Reparatur
2.	Motorhaube	Steinschlag	Lackieren
3.	Stoßfänger Vorne	Gebrauchsspuren	Ohne Reparatur
4.	Kotflügel Vorne - Rechts	Nachlackiert	Ohne Reparatur
	Sonstiges		
	Bauteil	Schaden	Rep.-Art
5.	Serviceintervall überzogen - Wertminderung	Nicht In Ordnung	

Eine Vorschadenprüfung erfolgt ausschließlich im Rahmen und der Möglichkeiten einer Inaugenscheinnahme und Lackschichtenmessung ohne eine Demontage von Bauteilen. Ein möglicher Vorschadenumfang ist unbekannt.

Wir weisen darauf hin, dass das Fahrzeug zusätzlich zu den im Bericht aufgeführten Beschädigungen alters- und lauleistungsbedingte Gebrauchsspuren aufweisen kann, wie sie im normalem Gebrauch unvermeidlich sind (kleine Beulen, Dellen, Kratzer).

Es wird zudem keine Haftung für einen Defekt und / oder verborgen gebliebene Schäden im Hinblick auf Elektronik und Mechanik übernommen, sowie für arglistige Täuschung und verschwiegene Mängel.

Bilddokumentation



Vorne links



Vorne rechts



Hinten rechts



Hinten links



Kofferraum



Innen



Kombiinstrument



Kilometerstand



Mittelkonsole



Schlüssel



Serviceheft/Nachweis



Serviceheft/Nachweis



Serviceheft/Nachweis



Sonstiges



Motorraum



Felgen



Bereifung



Bereifung



Bereifung



Bereifung



Bereifung



Bereifung



Bereifung



Bereifung



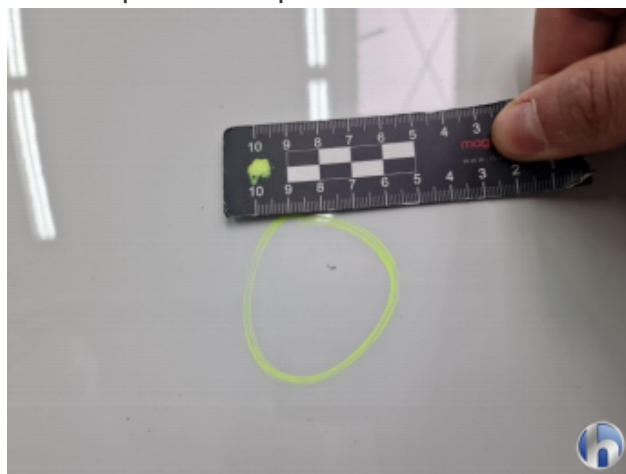
Bereifung



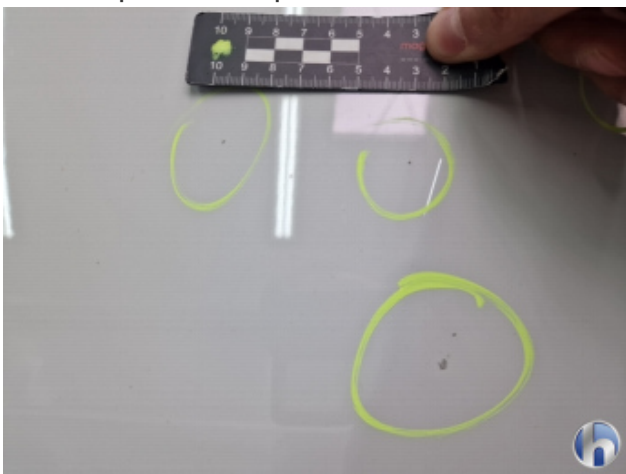
1. Stoßfänger Hinten
Gebrauchsspuren - Ohne Reparatur



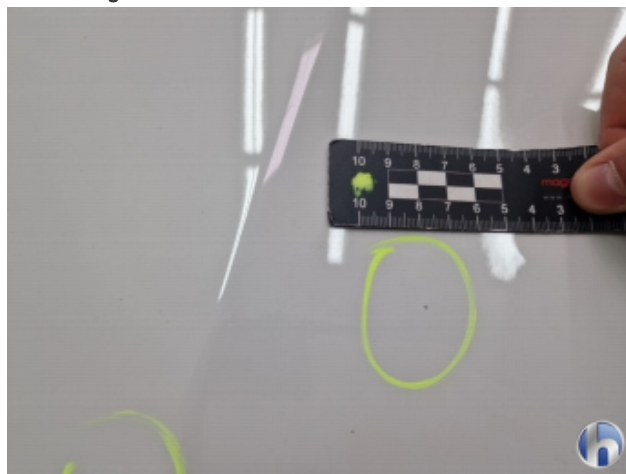
1. Stoßfänger Hinten
Gebrauchsspuren - Ohne Reparatur



2. Motorhaube
Steinschlag - Lackieren



2. Motorhaube
Steinschlag - Lackieren



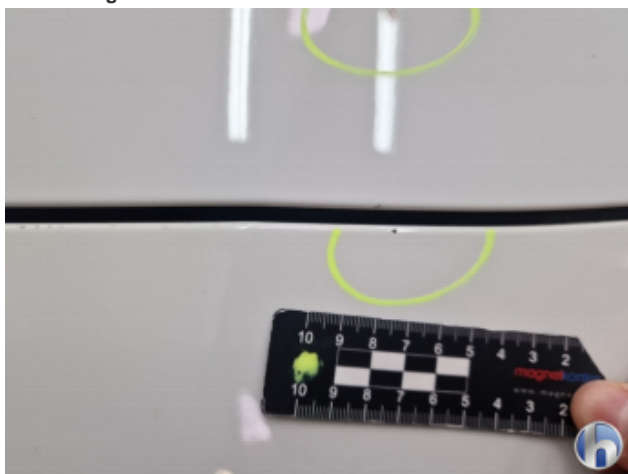
2. Motorhaube
Steinschlag - Lackieren



2. Motorhaube
Steinschlag - Lackieren



3. Stoßfänger Vorne
Gebrauchsspuren - Ohne Reparatur



3. Stoßfänger Vorne
Gebrauchsspuren - Ohne Reparatur



3. Stoßfänger Vorne
Gebrauchsspuren - Ohne Reparatur




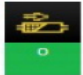
4. Kotflügel Vorne - Rechts
Nachlackiert - Ohne Reparatur



4. Kotflügel Vorne - Rechts
Nachlackiert - Ohne Reparatur




09.01.2025 Servic

 
-2100 0

Motoröl

AW-Nummer	00 00 610
Status	Überfällig
Service am	09.01.2025
Fälligkeit	
Restlauf	-2100 km
Prognose	
Vorziehungswert	5000 km
Servicezähler	5



5. Serviceintervall überzogen - Wertminderung
Nicht In Ordnung -