



WAUZZZFY0L2113628

Informations concernant le véhicule

Opérateur		Conditions d'inspection	Conditionnel : lumière/humidité/saleté
Immatriculation du véhicule		Kilométrage (Lu)	89 529 km
Constructeur	Audi	Maintenance suivante dans	531 Tag(e)
Type/Modèle	Q5 50 TFSI e	Certificat de contrôle technique (Lire sur ZBI)	12/2025
Numéro de châssis	WAUZZZFY0L2113628	Puissance / Cylindrée	185 kW / 1 984 ccm
Première immatriculation	29 oct. 2020	Garnissage/Couleur	/
Dernière maintenance		Peinture	
Type de carburant	Hybr.B/E ext.	Boîte de vitesses	Automatique

Zustandsbericht

Facteurs de diminution de valeur

N°	Groupe de pièces	Description
1	Documents	Carnet de service - Aucune indication
2	Porte AvD	Porte - bosse(s) - Bon travail de réparation
3	Tableau de bord	Fermeture de la boîte à gants (Schwergängig) - Démonter/monter

Traces d'usure

N°	Groupe de pièces	Description
Le véhicule présente des traces d'usure correspondant à son âge et son usage.		

Pièces manquantes

Pièce manquante

Reprise de peinture constatée

N°	Lieu
Aucun constatable	

Monte principale

Essieu	Taille du pneu	Constructeur	Type de pneu	Profondeur du profil	Apte à la circulation	Homologation
1	235/60 R18 107H	Pirelli	Pneus hiver	5mm - 5mm	OK	
2	235/60 R18 107H	Pirelli	Pneus hiver	5mm - 5mm	OK	



Pneus supplémentaire

Essieu	Taille du pneu	Constructeur	Type de pneu	Profondeur du profil	Apte à la circulation	Homologation
1	235/60 R18 103V	Michelin	Pneus été	3mm - 3mm	OK	
2	235/60 R18 103V	Michelin	Pneus été	4mm - 4mm	OK	

Remplacement

Type	Taille du pneu	Constructeur	Type de pneu	Profondeur du profil	Date de fin de validité
Tirefit					08/2025

L'état d'usure ainsi que les éventuels dommages des pneumatiques ont été pris en compte dans la valeur.

Commentaires

Keine Gewähr auf Vollständigkeit und

Richtigkeit der angezeigten Ausstattung.

Techn. Änderungen vorbehalten

Das Fahrzeug weist dem Alter, der Laufleistung und dem

Einsatzzweck entsprechende Gebrauchsspuren auf.

elektr. Komponenten geprüft, i. O.

Lackwerte geprüft, i. O.

TÜV SÜD Auto Plus GmbH
Gutenbergstr. 13
70771 Leinfelden-Echterdingen

Lieu d'inspection
Allane Mobility Consulting
GmbH

69190 Walldorf

Date d'inspection: 26 févr. 2025

Numéro de protocole: 38585259

Date de livraison: 26 févr. 2025



Auto Plus

Informations concernant le véhicule

Constructeur	Audi	Conditions d'inspection	Conditionnel : lumière/humidité/saleté
Type/Modèle	Q5 50 TFSI e	Kilométrage (Lu)	89 529 km
Numéro de châssis	WAUZZZFY0L2113628	Première immatriculation	29 oct. 2020

Identification du véhicule:

Le numéro d'identification du véhicule (VIN) a été lu et la conformité des documents présentés a été vérifiée lors de l'inspection par le signataire.

Conditions d'inspection:

Une inspection visuelle correcte de la peinture et de la carrosserie n'a été possible que dans une mesure limitée en raison d'un éclairage/humidité ou de saleté insuffisant. Au moment de l'inspection, une évaluation adéquate de l'état n'a pas pu être assurée. Les experts recommandent donc une inspection plus approfondie pour réduire le risque pronostique.

Etat général:

Le véhicule présente des traces d'usure correspondant à son âge et son usage.

Images de présentation



Illustration 1: Incliné à l'avant



Illustration 2: Incliné à l'avant



Illustration 3: Incliné à l'arrière



Illustration 4: Incliné à l'arrière



Illustration 5: Habitacle



Illustration 6: Habitacle



Illustration 7: Habitacle



Illustration 8: Habitacle



Illustration 9: Habitacle

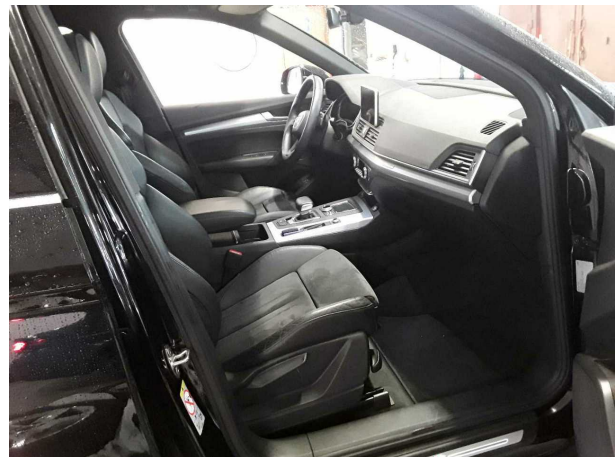


Illustration 10: Habitacle

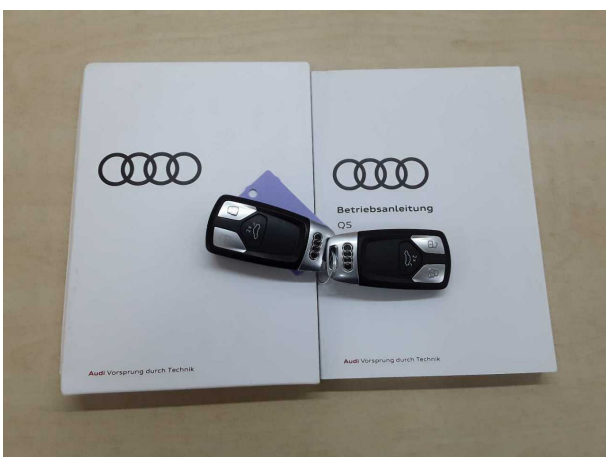


Illustration 11: Divers



Illustration 12: Divers



Illustration 13: Divers



Illustration 14: Divers

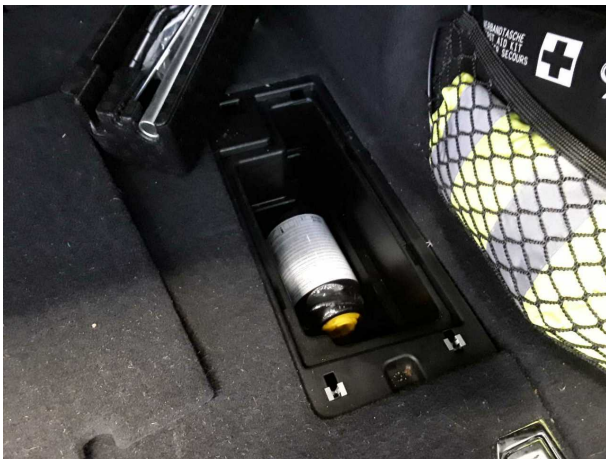


Illustration 15: Divers

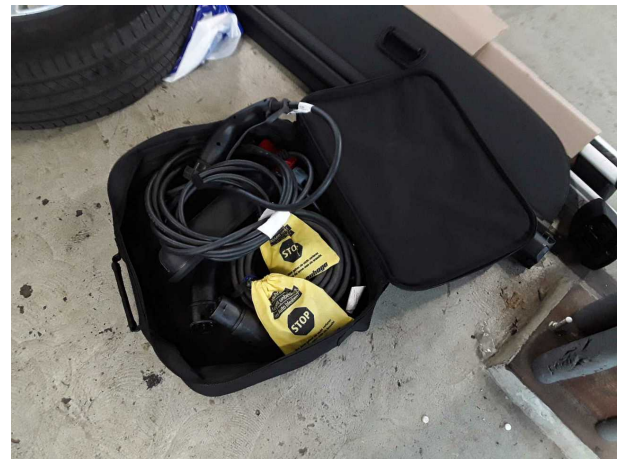


Illustration 16: Divers



Illustration 17: Divers

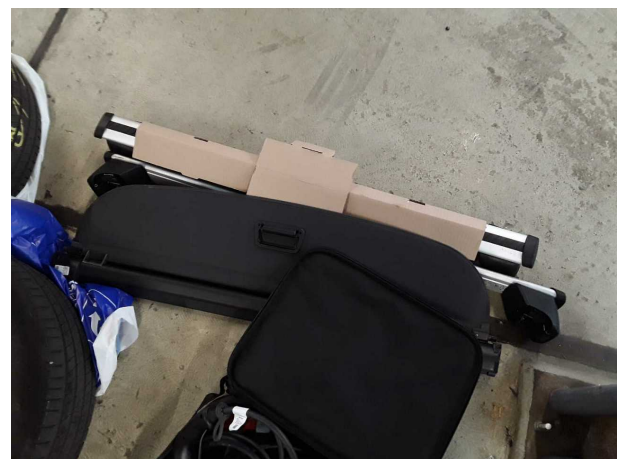


Illustration 18: Divers



Illustration 19: Divers



Illustration 20: Divers

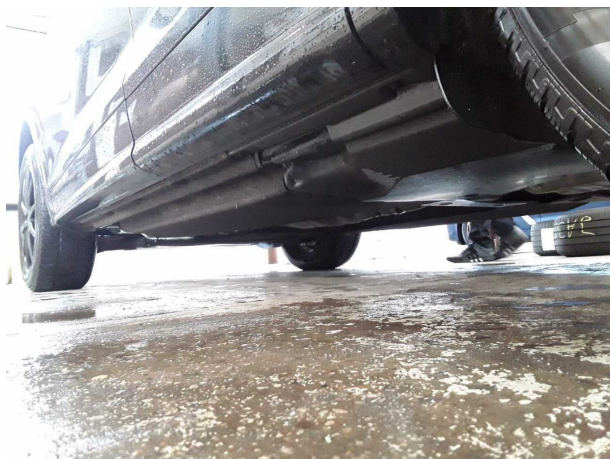


Illustration 21: Divers

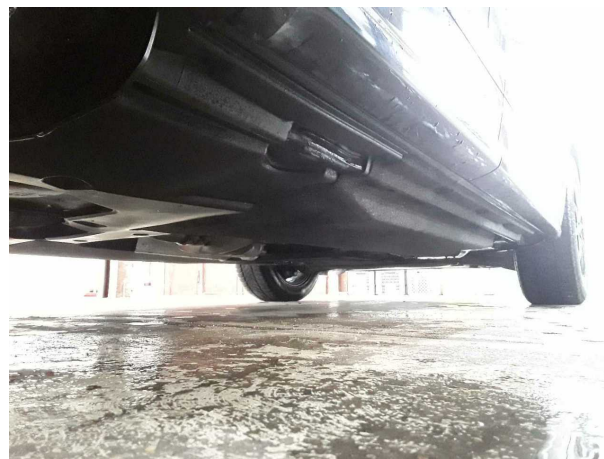
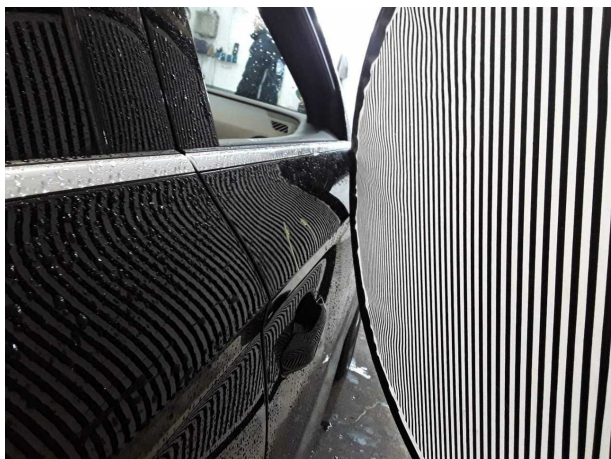


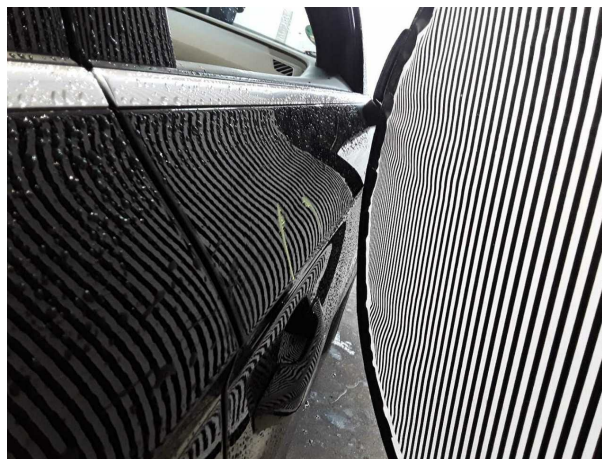
Illustration 22: Divers



Photos de dommage



Domage #2: Porte AvD: Porte - bosse(s) - Bon travail de réparation



Domage #2: Porte AvD: Porte - bosse(s) - Bon travail de réparation