



**WBA6N31060FK26551**

## Informations concernant le véhicule

Opérateur		Conditions d'inspection	Conditionnel : lumière/humidité/saleté
Immatriculation du véhicule		Kilométrage (Lu)	125 501 km
Constructeur	BMW	Maintenance suivante dans	8 Monat(e)
Type/Modèle	330e	Certificat de contrôle technique (Rapport disponible)	10/2025
Numéro de châssis	WBA6N31060FK26551	Puissance / Cylindrée	135 kW / 1 998 ccm
Première immatriculation	20 oct. 2020	Garnissage/Couleur	/
Dernière maintenance	01/2025, 124 876 km	Peinture	
Type de carburant	Hybr.B/E ext.	Boîte de vitesses	Automatique

## Zustandsbericht

### Facteurs de diminution de valeur

N°	Groupe de pièces	Description
1	Roue / Pneumatiques	Jante alliage avant droite - Erafilé - Pas de moins-value
2	Pare-chocs arrière	Pare-chocs arrière - Erafilé - Réparation intelligente
3	Hayon/Porte arrière	Couvercle de coffre - bosse(s) - Bon travail de réparation
4	Pare-chocs avant	Pare-chocs avant - Erafilé - Réparation intelligente

### Traces d'usure

N°	Groupe de pièces	Description
1	Carrosserie	Carrosserie (Steinschläge) - Rayure(s) - Pas de moins-value
2	Vitrage	Pare-brise (Steinschläge) - Pas de moins-value

### Pièces manquantes

Pièce manquante

### Reprise de peinture constatée

N°	Lieu
	Aucun constatable

### Monte principale

Essieu	Taille du pneu	Constructeur	Type de pneu	Profondeur du profil	Apte à la circulation	Homologation
1	225/45 R18 95V	Pirelli	Pneus hiver	7mm - 7mm	OK	
2	225/45 R18 95V	Pirelli	Pneus hiver	4mm - 4mm	OK	



## Pneus supplémentaire

Essieu	Taille du pneu	Constructeur	Type de pneu	Profondeur du profil	Apte à la circulation	Homologation
1	225/45 R18 95Y	Bridgestone	Pneus été	4mm - 4mm	OK	
2	255/40 R18 99Y	Bridgestone	Pneus été	3mm - 3mm	OK	

L'état d'usure ainsi que les éventuels dommages des pneumatiques ont été pris en compte dans la valeur.

## Commentaires

Keine Gewähr auf Vollständigkeit und  
Richtigkeit der angezeigten Ausstattung.  
Techn. Änderungen vorbehalten  
Das Fahrzeug weist dem Alter, der Laufleistung und dem  
Einsatzzweck entsprechende Gebrauchsspuren auf.  
elektr. Komponenten geprüft, i. O.

Lackwerte geprüft, i. O.

Fahrzeug war zum Zeitpunkt der Besichtigung regennass, weitere Beschädigungen können nicht ausgeschlossen werden.

**TÜV SÜD Auto Plus GmbH**  
Gutenbergstr. 13  
70771 Leinfelden-Echterdingen

**Lieu d'inspection**  
Allane Mobility Consulting  
GmbH

69190 Walldorf

Date d'inspection: 11 févr. 2025

**Numéro de protocole: 38350612**

Date de livraison: 11 févr. 2025



Auto Plus

## Informations concernant le véhicule

<b>Constructeur</b>	BMW	<b>Conditions d'inspection</b>	Conditionnel : lumière/humidité/saleté
<b>Type/Modèle</b>	330e	<b>Kilométrage (Lu)</b>	125 501 km
<b>Numéro de châssis</b>	WBA6N31060FK26551	<b>Première immatriculation</b>	20 oct. 2020

### Identification du véhicule:

Le numéro d'identification du véhicule (VIN) a été lu et la conformité des documents présentés a été vérifiée lors de l'inspection par le signataire.

### Conditions d'inspection:

Une inspection visuelle correcte de la peinture et de la carrosserie n'a été possible que dans une mesure limitée en raison d'un éclairage/humidité ou de saleté insuffisant. Au moment de l'inspection, une évaluation adéquate de l'état n'a pas pu être assurée. Les experts recommandent donc une inspection plus approfondie pour réduire le risque pronostique.

### Etat général:

Le véhicule présente des traces d'usure correspondant à son âge et son usage.

## Images de présentation



Illustration 1: Incliné à l'avant



Illustration 2: Incliné à l'avant



Illustration 3: Incliné à l'arrière



Illustration 4: Incliné à l'arrière



Illustration 5: Habitacle



Illustration 6: Habitacle



69190 Walldorf



Illustration 7: Habitacle



Illustration 8: Habitacle



Illustration 9: Habitacle

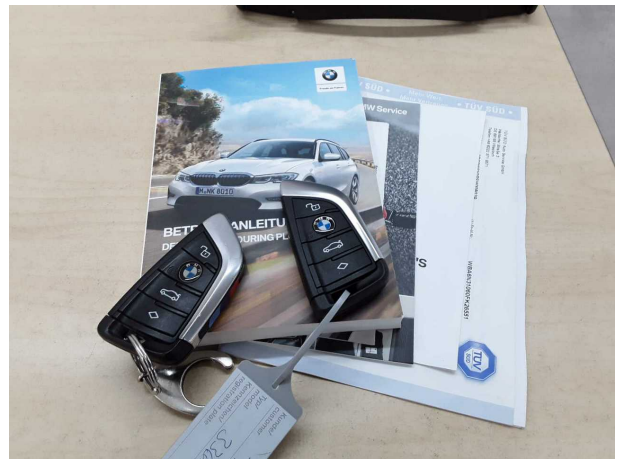


Illustration 10: Divers



Illustration 11: Divers



Illustration 12: Divers



Illustration 13: Divers



Illustration 14: Divers



Illustration 15: Divers



Illustration 16: Divers



Illustration 17: Divers



Illustration 18: Divers

69190 Walldorf



Illustration 19: Divers



Illustration 20: Divers



Illustration 21: Divers



Illustration 22: Divers

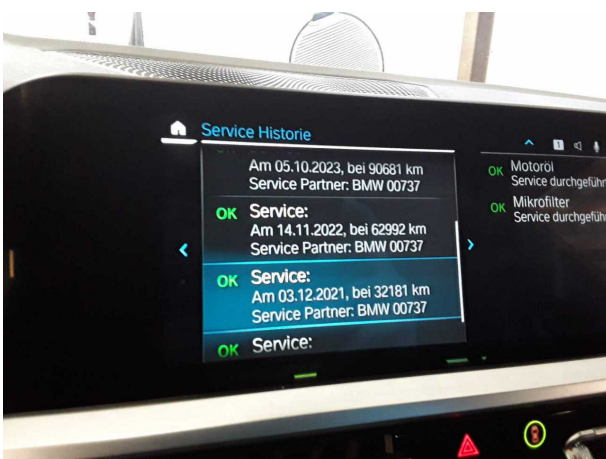


Illustration 23: Divers

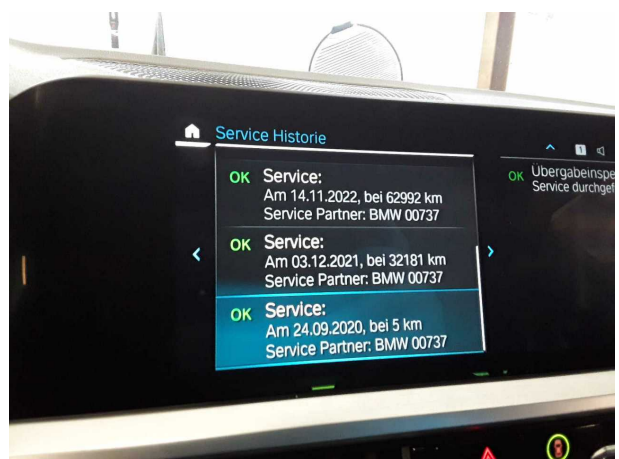


Illustration 24: Divers



Illustration 25: Divers



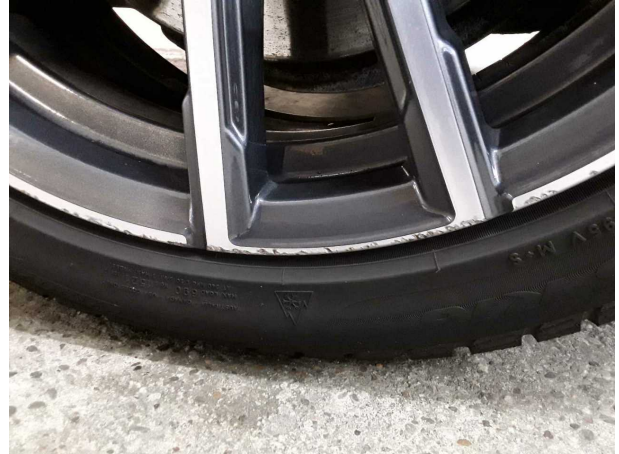
Illustration 26: Divers



## Photos de dommage



**Dommage #1:** Roue / Pneumatiques: Jante alliage avant droite - Erafilé - Pas de moins-value



**Dommage #1:** Roue / Pneumatiques: Jante alliage avant droi... - Erafilé - Pas de moins-value



**Dommage #2:** Pare-chocs arrière: Pare-chocs arrière - Erafilé - Réparation intelligente



**Dommage #2:** Pare-chocs arrière: Pare-chocs arrière - Erafilé - Réparation intelligente



**Dommage #3:** Hayon/Porte arrière: Couvercle de coffre - bosse(... Bon travail de réparation



**Dommage #3:** Hayon/Porte arrière: Couvercle de coffre - bosse(s) - Bon travail de réparation



**Domage #4:** Pare-chocs avant: Pare-chocs avant - Eraflé - Réparation intelligente



**Domage #4:** Pare-chocs avant: Pare-chocs avant - Eraflé - Réparation intelligente



**Domage #4:** Pare-chocs avant: Pare-chocs avant - Eraflé - Réparation intelligente



**Domage #4:** Pare-chocs avant: Pare-chocs avant - Eraflé - Réparation intelligente