

**WBA6N31020FK87718**

## Angaben zum Fahrzeug

<b>Halter</b>		<b>Besichtigungszustand</b>	bedingt: Licht/Nässe/Schmutz
<b>Kennzeichen</b>		<b>Laufleistung (abgelesen)</b>	80.570 km
<b>Hersteller</b>	BMW	<b>Restlauf bis Service</b>	18.000 km
<b>Typ/Modell</b>	330e	<b>HU (Bericht lag nicht vor)</b>	02/2026
<b>Fahrgestellnummer</b>	WBA6N31020FK87718	<b>Leistung / Hubraum</b>	135 kW / 1.998 ccm
<b>Erstzulassung</b>	26.01.2021	<b>Polster/Farbe</b>	/
<b>Letzte Wartung</b>	10/2024, 73.762 km	<b>Lackierung</b>	
<b>Kraftstoffart</b>	Hybr.B/E ext.aufll	<b>Getriebe</b>	Automatik

## Zustandsbericht

### Wertmindernde Faktoren

Nr.	Bauteilgruppe	Beschreibung
1	Unterlagen	HU Bescheinigung (Fehlt) - kein Abzug
2	Rad/Reifen	Leichtmetallfelge hinten links - verkratzt / verschürft - kein Abzug
3	Rad/Reifen	Leichtmetallfelge vorn links - verkratzt / verschürft - kein Abzug
4	Rad/Reifen	Leichtmetallfelge vorn rechts - verkratzt / verschürft - kein Abzug
5	Rad/Reifen	Leichtmetallfelge hinten rechts - verkratzt / verschürft - kein Abzug
6	Seitenwand links	Seitenwand - Kratzer - auslegen / polieren
7	Verkleidungen/Abdeckungen	Verkleidungen/Abdeckungen (Stift Fehlt Tür hi re.) - de-/montieren
8	Kotflügel rechts	Kotflügel rechts - Delle(n) - sanft instandsetzen
9	Stoßfänger hinten	Stoßfänger hinten - verkratzt / verschürft - Smart Repair
10	2.Radsatz	3 Leichtmetallfelgen - verkratzt / verschürft - Wertminderung
11	Stoßfänger vorn	Stoßfänger vorn - verkratzt / verschürft - instandsetzen und lackieren

### Gebrauchsspuren

Nr.	Bauteilgruppe	Beschreibung
1	Tür vorn links	Türkante - verkratzt / verschürft - kein Abzug
2	Verglasung	Frontscheibe (Steinschläge) - kein Abzug
3	Karosserie	Karosserie (Steinschläge) - Kratzer - kein Abzug

### Fehlteile

Fehlteil

### Vorschäden

Nr.	Vorschaden
1	Heck, Angabe durch Nutzer/Auftraggeber



## Festgestellte Nachlackierungen

Nr.	Ort
1	Kotflügel links, Seitenwand rechts, Tür vorne links, fachgerecht ausgeführt

## Hauptbereifung

Achse	Reifengröße	Hersteller	Reifentyp	Profiltiefe	Verktgl.	Zul.
1	225/45 R18 95V	Pirelli	Winterreifen	7mm - 7mm	i.O.	
2	225/45 R18 95V	Pirelli	Winterreifen	5mm - 5mm	i.O.	

## Zusatzbereifung

Achse	Reifengröße	Hersteller	Reifentyp	Profiltiefe	Verktgl.	Zul.
1	225/40 R19 93Y	Pirelli	Sommerreifen	5mm - 5mm	i.O.	
2	255/35 R19 96Y	Pirelli	Sommerreifen	4mm - 4mm	i.O.	

Der Verschleißzustand sowie evtl. Schäden an der Bereifung sind wertmäßig berücksichtigt.

## Bemerkungen

Keine Gewähr auf Vollständigkeit und  
Richtigkeit der angezeigten Ausstattung.  
Techn. Änderungen vorbehalten  
Das Fahrzeug weist dem Alter, der Laufleistung und dem  
Einsatzzweck entsprechende Gebrauchsspuren auf.  
elektr. Komponenten geprüft, i. O.

Lackwerte geprüft, N.i.O

Fahrzeug war zum Zeitpunkt der Besichtigung regennass, weitere Beschädigungen können nicht ausgeschlossen werden.

**TÜV SÜD Auto Plus GmbH**  
Gutenbergstr. 13  
70771 Leinfelden-Echterdingen

**Besichtigungsort**  
Allane Mobility Consulting  
GmbH

69190 Walldorf

Besichtigungsdatum: 11.02.2025  
**Protokollnummer: 38364846**  
Anlieferungsdatum: 11.02.2025



Auto Plus

## Angaben zum Fahrzeug

<b>Hersteller</b>	BMW	<b>Besichtigungszustand</b>	bedingt: Licht/Nässe/Schmutz
<b>Typ/Modell</b>	330e	<b>Laufleistung (abgelesen)</b>	80.570 km
<b>Fahrgestellnummer</b>	WBA6N31020FK87718	<b>Erstzulassung</b>	26.01.2021

### Fahrzeug-Identifizierung:

Die Fahrzeug-Identifizierungsnummer (FIN) wurde abgelesen und die Übereinstimmung im Verlauf der Besichtigung durch den Unterzeichner mit den vorgelegten Unterlagen festgestellt.

### Besichtigungsbedingungen:

Eine ordnungsgemäße Sichtprüfung der Lackierung und der Karosserie war wegen unzureichender Lichtverhältnisse/ Nässe oder Verschmutzung nur eingeschränkt möglich. Zum Zeitpunkt der Besichtigung konnte der Zustand einer ausreichenden Beurteilung nicht sichergestellt werden. Sachverständigenseits wird daher zur Verringerung des Prognoserisikos eine weitere Besichtigung empfohlen.

### Allgemeinzustand:

Das Fahrzeug weist dem Alter und Einsatzzweck entsprechende Gebrauchsspuren auf.

## Übersichtsfotos



Abbildung 1: Schräg vorne



Abbildung 2: Schräg vorne



Abbildung 3: Schräg hinten



Abbildung 4: Schräg hinten



Abbildung 5: Innenraum

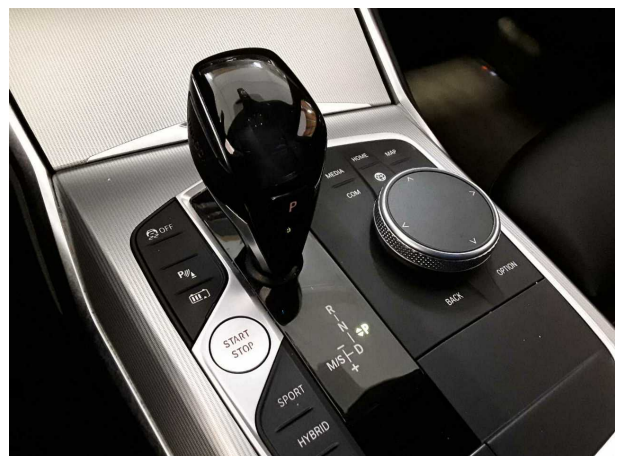


Abbildung 6: Innenraum



Abbildung 7: Innenraum



Abbildung 8: Innenraum



Abbildung 9: Innenraum



Abbildung 10: Sonstiges

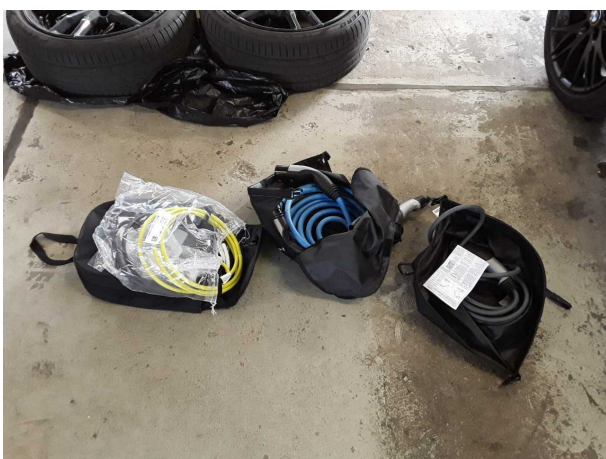


Abbildung 11: Sonstiges



Abbildung 12: Sonstiges



Abbildung 13: Sonstiges



Abbildung 14: Sonstiges

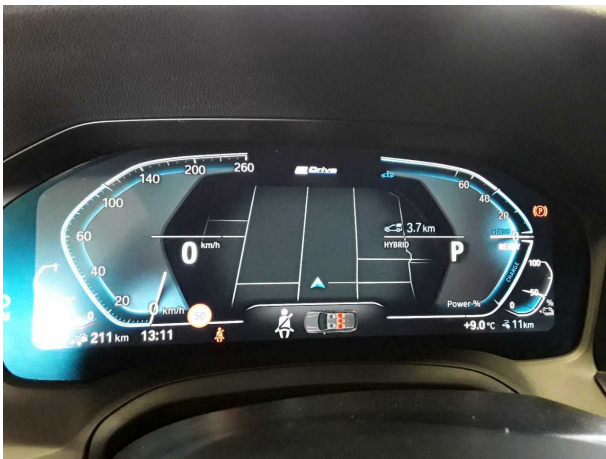


Abbildung 15: Sonstiges

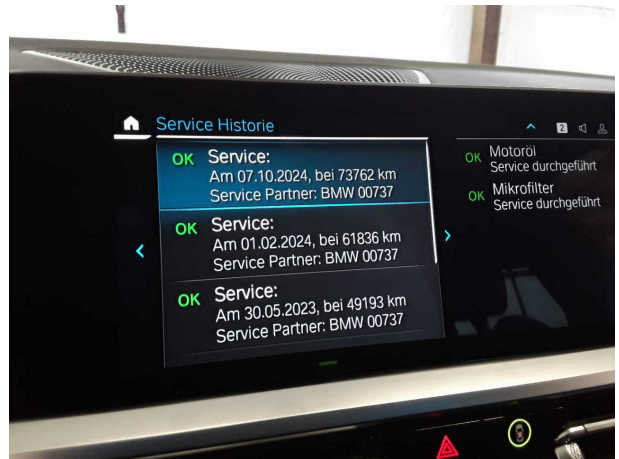


Abbildung 16: Sonstiges

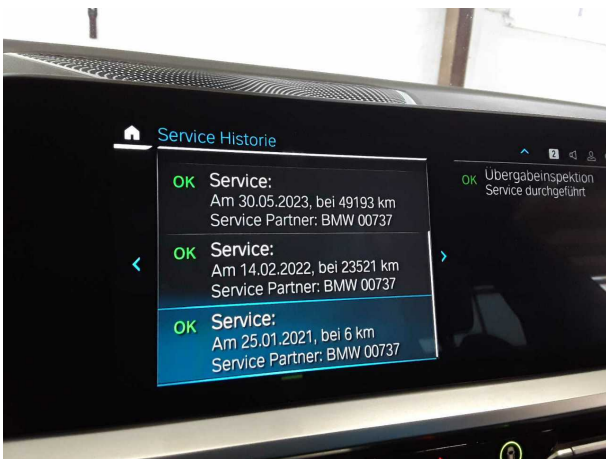


Abbildung 17: Sonstiges



Abbildung 18: Sonstiges



Abbildung 19: Sonstiges



Abbildung 20: Sonstiges



Abbildung 21: Sonstiges



Abbildung 22: Sonstiges

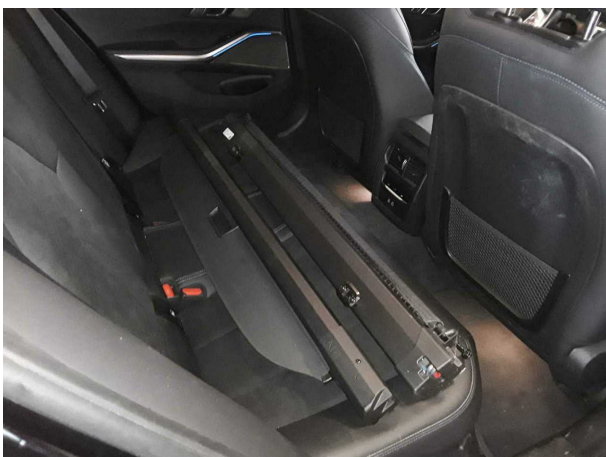


Abbildung 23: Sonstiges

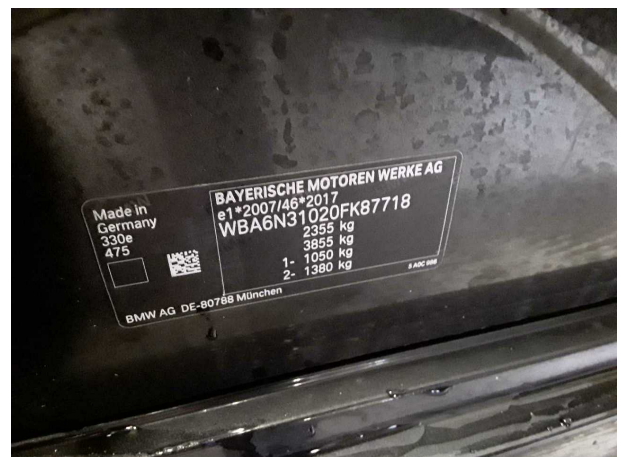


Abbildung 24: Sonstiges

**TÜV SÜD Auto Plus GmbH**  
Gutenbergstr. 13  
70771 Leinfelden-Echterdingen

**Besichtigungsort**  
Allane Mobility Consulting  
GmbH

69190 Walldorf

Besichtigungsdatum: 11.02.2025

**Protokollnummer: 38364846**

Anlieferungsdatum: 11.02.2025



Auto Plus



**Abbildung 25:** Sonstiges



## Beschädigungsfotos



**Beschädigung #2:** Rad/Reifen: Leichtmetallfelge hinten links - verkratzt / verschürft - kein Abzug



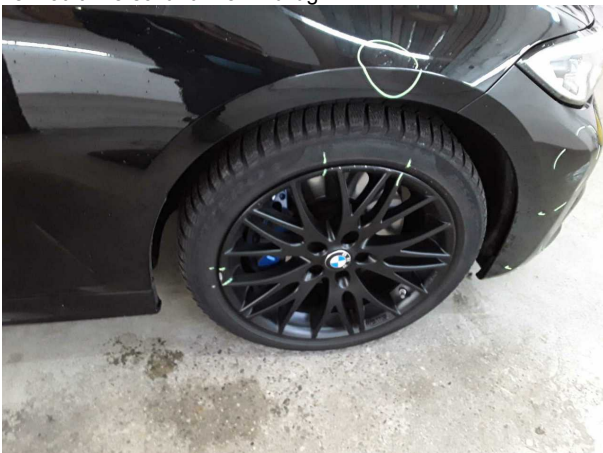
**Beschädigung #2:** Rad/Reifen: Leichtmetallfelge hinten links - verkratzt / verschürft - kein Abzug



**Beschädigung #3:** Rad/Reifen: Leichtmetallfelge vorn links - verkratzt / verschürft - kein Abzug



**Beschädigung #3:** Rad/Reifen: Leichtmetallfelge vorn links - verkratzt / verschürft - kein Abzug



**Beschädigung #4:** Rad/Reifen: Leichtmetallfelge vorn rechts - verkratzt / verschürft - kein Abzug



**Beschädigung #4:** Rad/Reifen: Leichtmetallfelge vorn rechts - verkratzt / verschürft - kein Abzug



**Beschädigung #4:** Rad/Reifen: Leichtmetallfelge vorn rechts - verkratzt / verschürft - kein Abzug



**Beschädigung #5:** Rad/Reifen: Leichtmetallfelge hinten rechts - verkratzt / verschürft - kein Abzug



**Beschädigung #5:** Rad/Reifen: Leichtmetallfelge hinten rechts - verkratzt / verschürft - kein Abzug



**Beschädigung #5:** Rad/Reifen: Leichtmetallfelge hinten rechts - verkratzt / verschürft - kein Abzug



**Beschädigung #6:** Seitenwand links: Seitenwand - Kratzer - auslegen / polieren



**Beschädigung #6:** Seitenwand links: Seitenwand - Kratzer - auslegen / polieren



**Beschädigung #7:** Verkleidungen/Abdeckungen: Verkleidungen/Abdeckungen (Stift Fehlt Tür hi re.) - de-/montieren



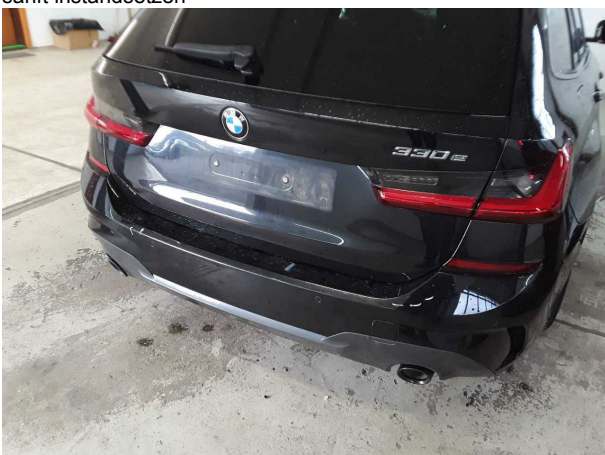
**Beschädigung #7:** Verkleidungen/Abdeckungen: Verkleidungen/Abdeckungen (Stift Fehlt Tür hi re.) - de-/



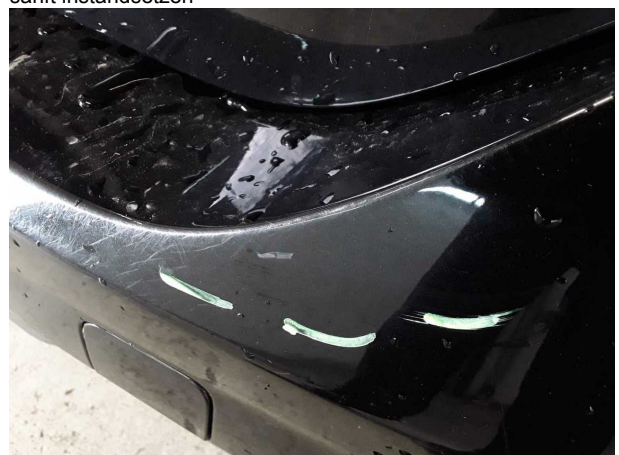
**Beschädigung #8:** Kotflügel rechts: Kotflügel rechts - Delle(n) - sanft instandsetzen



**Beschädigung #8:** Kotflügel rechts: Kotflügel rechts - Delle(n)... sanft instandsetzen



**Beschädigung #9:** Stossfänger hinten: Stossfänger hinten - verkratzt / verschürft - Smart Repair



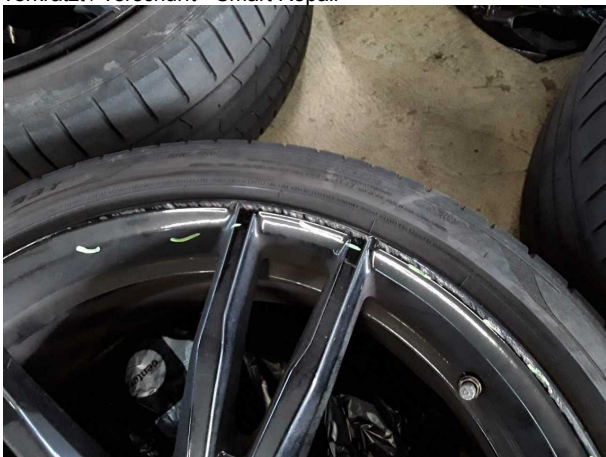
**Beschädigung #9:** Stossfänger hinten: Stossfänger hinten - verkratzt / verschürft - Smart Repair



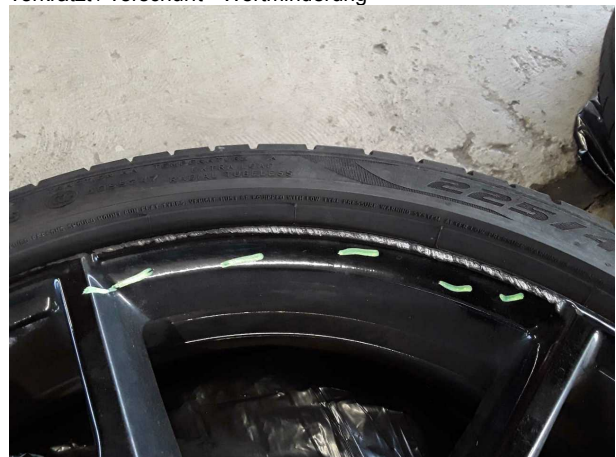
**Beschädigung #9:** Stossfänger hinten: Stossfänger hinten - verkratzt / verschürft - Smart Repair



**Beschädigung #10:** 2.Radsatz: 3 Leichtmetallfelgen - verkratzt / verschürft - Wertminderung



**Beschädigung #10:** 2.Radsatz: 3 Leichtmetallfelgen - verkratzt / verschürft - Wertminderung



**Beschädigung #10:** 2.Radsatz: 3 Leichtmetallfelgen - verkratzt / verschürft - Wertminderung



**Beschädigung #10:** 2.Radsatz: 3 Leichtmetallfelgen - verkratzt / verschürft - Wertminderung



**Beschädigung #11:** Stossfänger vorn: Stossfänger vorn - verkratzt / verschürft - instandsetzen und lackieren



**Beschädigung #11:** Stossfänger vorn: Stossfänger vorn - verkratzt / verschürft - instandsetzen und lackieren



**Beschädigung #11:** Stossfänger vorn: Stossfänger vorn - verkratzt / verschürft - instandsetzen und lackieren



**Beschädigung #11:** Stossfänger vorn: Stossfänger vorn - verkratzt / verschürft - instandsetzen und lackieren

**TÜV SÜD Auto Plus GmbH**  
Gutenbergstr. 13  
70771 Leinfelden-Echterdingen

**Besichtigungsort**  
Allane Mobility Consulting  
GmbH

69190 Walldorf

Besichtigungsdatum: 11.02.2025

**Protokollnummer: 38364846**

Anlieferungsdatum: 11.02.2025



Auto Plus

## Nacklackierungsfotos



**Nacklackierung 1:** Kotflügel links, Seitenwand rechts, Tür vorne links



## Checkliste

Vorhanden	Name
<input type="checkbox"/>	ABE
<input type="checkbox"/>	Abschleppöse
<input type="checkbox"/>	Anhängekupplung abnehmbar
<input type="checkbox"/>	Antenne
<input type="checkbox"/>	Bordbuchmappe
<input type="checkbox"/>	Bordwerkzeug
<input type="checkbox"/>	Consumer Kabelkit
<input type="checkbox"/>	Fernbedienung Standheizung
<input type="checkbox"/>	Ladekabel
<input type="checkbox"/>	Laderaumabdeckung / Rollo
<input type="checkbox"/>	Leichtmetallfelgensatz komplett
<input type="checkbox"/>	Navigations Datenträger
<input type="checkbox"/>	Schlüssel Anhängerkupplung
<input type="checkbox"/>	Serviceheft
<input type="checkbox"/>	Tirefit Füllmittel
<input type="checkbox"/>	Tirefit komplett
<input type="checkbox"/>	Tirefit Kompressor
<input type="checkbox"/>	Windschott