

GKK Gutachten GmbH
 Theodorstr. 180, 40472 Düsseldorf

Allane SE
 Dr.-Carl-von-Linde-Str. 2
 82049 Pullach im Isartal

GKK Gutachten GmbH

Theodorstr. 180
 40472 Düsseldorf

Tel.: 0211 6878060
 www.gkk-gutachten.de
 Email: info@gkk-gutachten.de

Zustandsbericht



Vorgang

Fahrzeughalter	Allane SE
Ihr Auftrag vom	18.02.2025 durch Allane SE
Besichtigungsort	59329 Wadersloh, Diestedder Str. 39
Besichtigungsdatum	25.02.2025
Referenznummern	0030896464 - 0088183074

Fahrzeugdaten / Technische Daten

Kennzeichen	HH-GL 1027	Fzg.-Ident.-Nummer	WAUZZZF33M1047300
Fabrikat	Audi	1. Zulassung	01.12.2020
Typ	Q3 35 TDI quattro S tronic	Fahrzeugart	PKW
Getriebe / Gänge	Automatik / 7	Farbe	Navarra-Blau - 2-Schicht metallic
Laufleistung abgelesen	145.329 km	Sitzplätze	5
Achsen / angetrieben	2 / 2	Aufbau	Kombilimousine, 5 Türen
Anzahl Besitzer	keine Angabe	nächste HU	12/2025
Motorart	Reihenmotor / Diesel	Hubraum / Nennleistung	1.968 ccm / 110 KW

Fahrzeugdaten wurden der Zulassungsbescheinigung Teil I entnommen und am Fahrzeug gegengeprüft.

Montierte Räder:					
Position	Reifenart	Felgenart	Hersteller	Dimension	Profiltiefe
vorn links	Winterreifen	Stahlrad	Continental	215/65R17 99H	7 mm
vorn rechts	Winterreifen	Stahlrad	Continental	215/65R17 99H	7 mm
hinten rechts	Winterreifen	Stahlrad	Continental	215/65R17 99H	8 mm
hinten links	Winterreifen	Stahlrad	Continental	215/65R17 99H	8 mm
Reservebereifung: TireFit					

Allgemeines / Zustand	
<input checked="" type="checkbox"/>	Serviceheft vorhanden
Kundendienst laut Auftraggeber am 21.03.2024 bei km 121.439.	
Legende :	<input checked="" type="checkbox"/> Ja <input checked="" type="checkbox"/> Nein <input type="checkbox"/> Nicht prüfbar

Vorschaden	Der Vorschaden wurde fach- und sachgerecht behoben	Feststellung
Motorhaube	Ja	

Anmerkungen
<p>Unfallschaden: keine festgestellt</p> <p>Eine Unterbodenkontrolle wurde nicht durchgeführt. 2 Hauptschlüssel vorhanden. Räder-Einlagerungsschein vorhanden / lag vor. Im Rahmen der Qualitätssicherung wurde festgestellt, dass die Serviceintervalle überzogen wurden. Hinsichtlich der überzogenen Wartungsintervalle wird die Möglichkeit von Folgekosten bzw. Folgeschäden nicht ausgeschlossen.</p>

Sonderausstattung

- | | | | |
|---|---|---|--|
| ✓ | 3-Zonen Komfortklimaautomatik | ✓ | Adaptiver Geschwindigkeitsassistent |
| ✓ | Audi connect Navigation & Infotainment | ✓ | Audi connect Notruf & Service |
| ✓ | Audi connect Remote & Control (für MMI Navigation plus) | ✓ | Audi sound system |
| ✓ | Audi virtual cockpit | ✓ | Einparkhilfe plus |
| ✓ | Entfall von Modellbezeichnung und Technologie-Schrittzug | ✓ | Gepäckraumklappe elektrisch öffnend und schließend |
| ✓ | Kamerabasierte Verkehrszeichenerkennung | ✓ | Lederlenkrad im 3-Speichen-Design mit Multifunktion plus |
| ✗ | Leichtmetallräder - 19 Zoll - im 5-Arm-Dynamik-Design, Größe 7 J x 19 mit Reifen 235/50 R | ✓ | MMI Navigation plus |
| ✓ | MMI Radio plus | ✓ | Metallic |
| ✓ | Mittelarmlehne vorn | ✓ | Navarrablau Metallic |
| ✓ | Privacy-Verglasung (Scheiben abgedunkelt) | ✓ | Rücksitzbank plus mit Mittelarmlehne und Cupholder |
| ✓ | Sitzheizung vorn | ✓ | Stoff Argument schwarz |
| ✓ | Vorrüstung für Anhängervorrichtung | ✓ | Winter-Stahläder - 17 Zoll - mit Radvollblenden Größe 6,5 J x 17 mit Reifen 215/65 R |
| ✓ | Audi/BMW_PrüfungDGVU70(UVV) vor Übergabe | ✓ | UTC_Kennzeichenhalter Sixt Leasing |

Zustand / Beschädigungen

Seite links

Spiegelgehäuse links Kappe -lackiert-, verkratzt (Bild 12, Bild 13)

Seite rechts

Seitenwand rechts, beschädigt (Bild 17, Bild 18, Bild 19)

Seitenwand rechts Leiste, Radlauf, verkratzt (Bild 20, Bild 21)

Tür hinten rechts Einstieg, verkratzt (Bild 22, Bild 23, Bild 24)

Heck

Stoßfänger hinten Verkleidung -lackiert-, verkratzt (Bild 14, Bild 15, Bild 16)

Reifen, Felgen, Radkappen

Satz Sommerräder, fehlt

Besichtigungsbedingungen

Bei der Besichtigung wurde eine äußere Inaugenscheinnahme am undemontierten Fahrzeug unter Berücksichtigung der vorgefundenen Besichtigungsbedingungen durchgeführt. Es werden keinerlei Eigenschaften von nicht geprüften oder nur eingeschränkt prüfbareren Bereichen des Fahrzeugs zugesichert.

Dieses Dokument enthält im Anhang die Fotodokumentation mit 24 Fotos.

Boldt, Johann

Der Sachverständige, 25.02.2025

Fotoanlage



Bild 1.



Bild 2.

Fotoanlage



Bild 3.



Bild 4.

Fotoanlage



Bild 5.

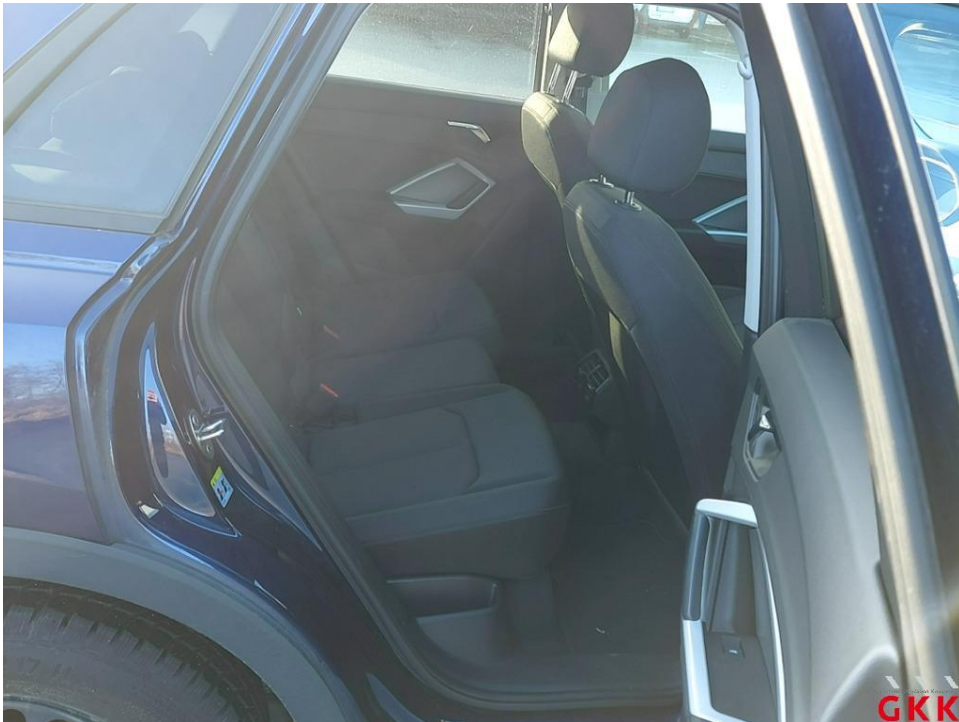


Bild 6.

Fotoanlage



Bild 7.



Bild 8.

Fotoanlage



Bild 9.

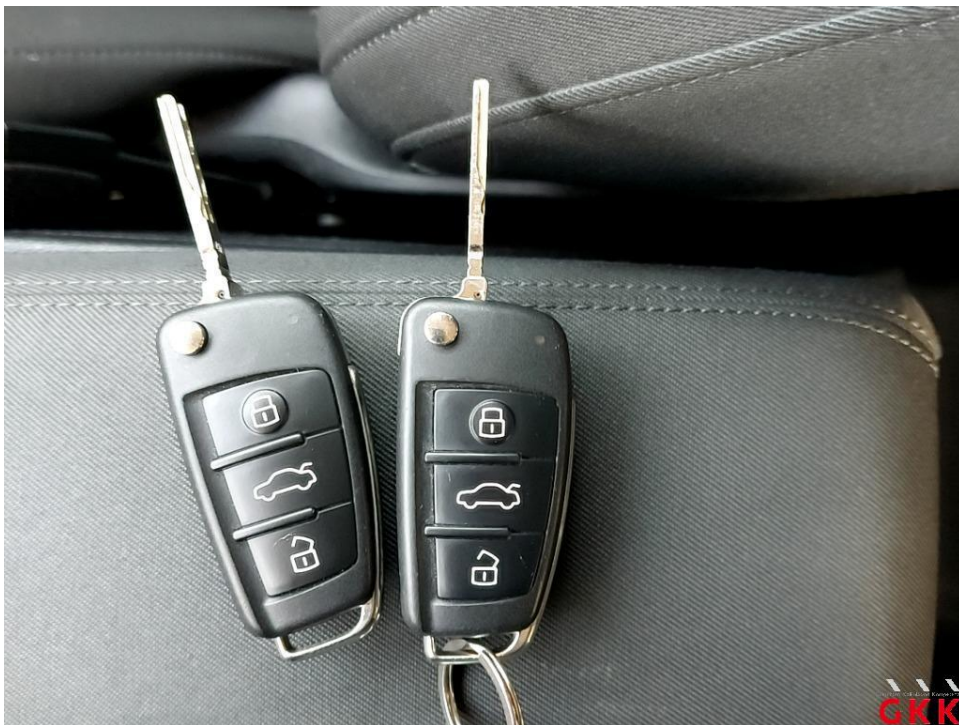


Bild 10.

Fotoanlage

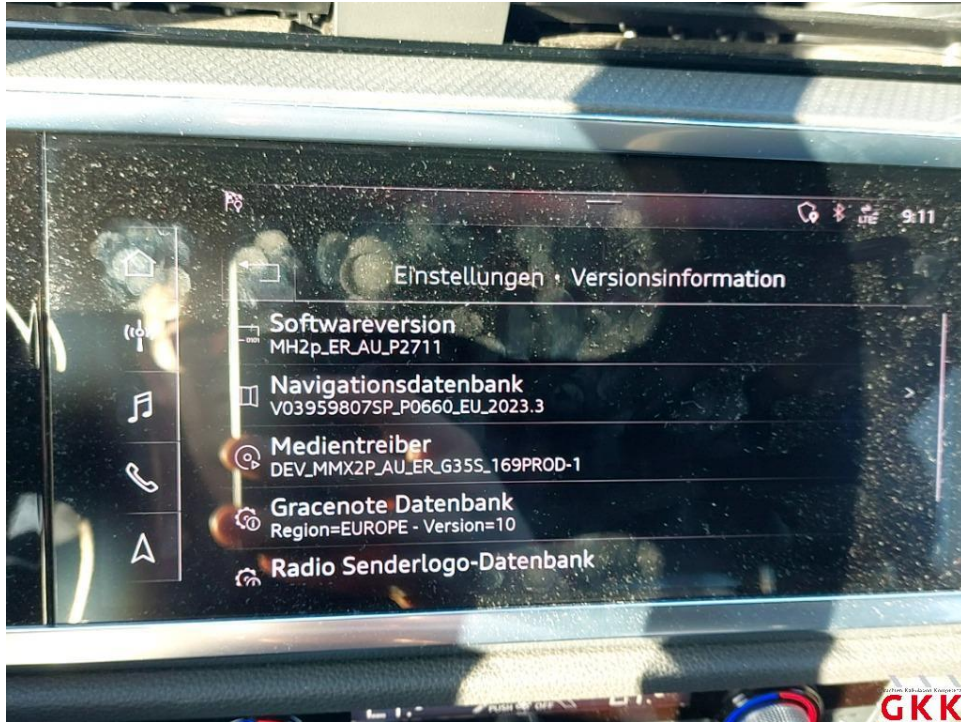


Bild 11.



Bild 12. Spiegelgehäuse links, Kappe -lackiert-, verkratzt, lackieren

Fotoanlage



Bild 13. Spiegelgehäuse links, Kappe -lackiert-, verkratzt, lackieren



Bild 14. Stoßfänger hinten, Verkleidung -lackiert-, verkratzt, lackieren

Fotoanlage



Bild 15. Stoßfänger hinten, Verkleidung -lackiert-, verkratzt, lackieren



Bild 16. Stoßfänger hinten, Verkleidung -lackiert-, verkratzt, lackieren

Fotoanlage



Bild 17. Seitenwand rechts, beschädigt, instand setzen - lackieren



Bild 18. Seitenwand rechts, beschädigt, instand setzen - lackieren

Fotoanlage

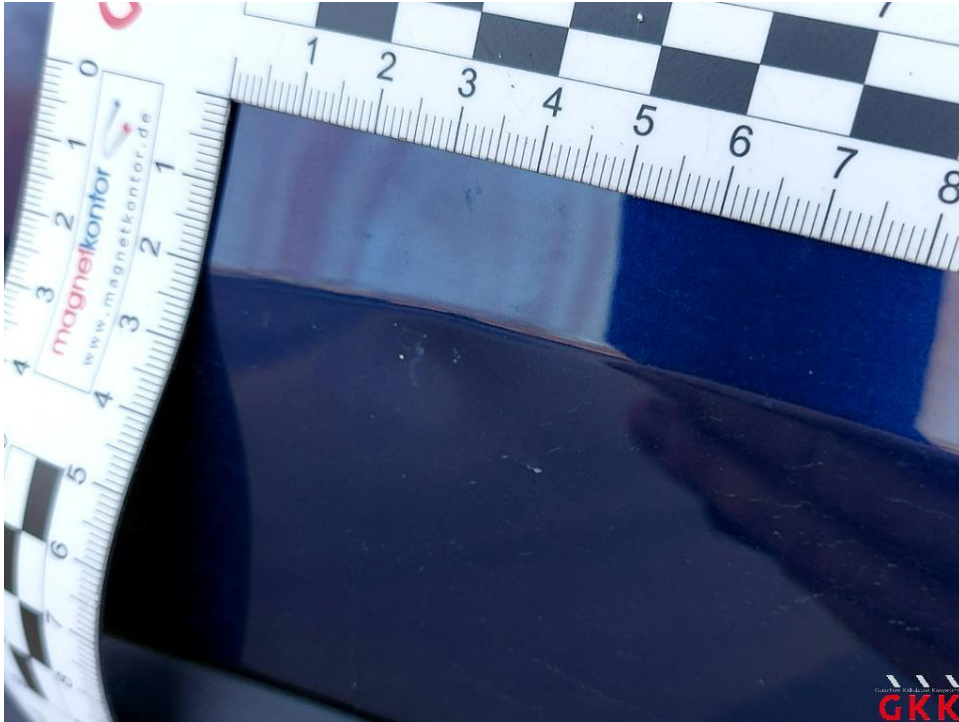


Bild 19. Seitenwand rechts, beschädigt, instand setzen - lackieren



Bild 20. Seitenwand rechts, Leiste, Radlauf, verkratzt, ersetzen

Fotoanlage

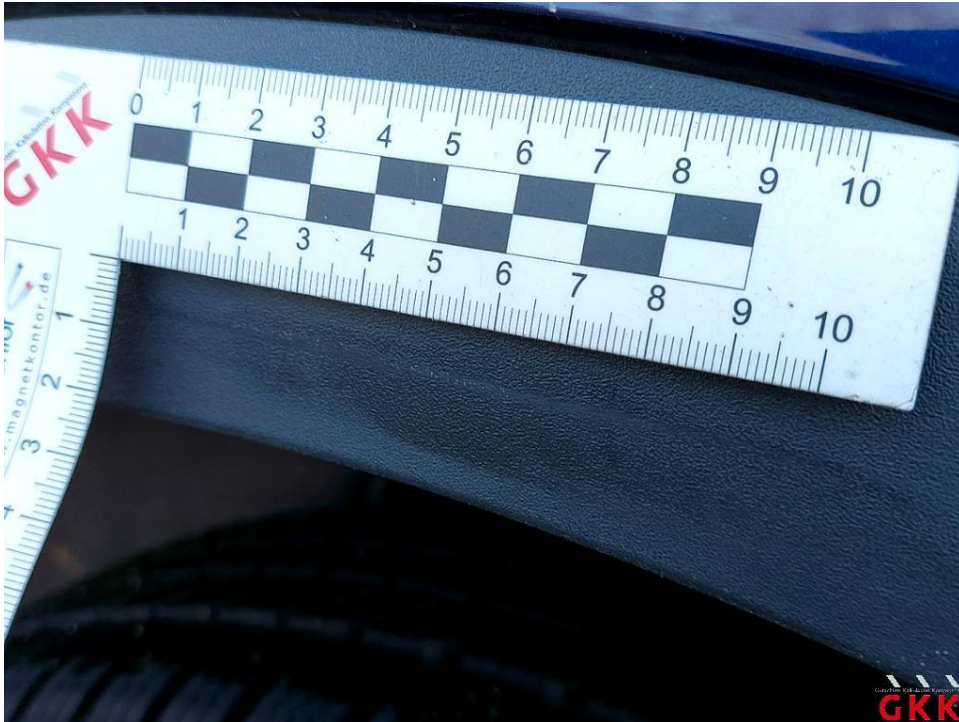


Bild 21. Seitenwand rechts, Leiste, Radlauf, verkratzt, ersetzen



Bild 22. Tür hinten rechts, Einstieg, verkratzt, Smartrepair

Fotoanlage



Bild 23. Tür hinten rechts, Einstieg, verkratzt, Smartrepair



Bild 24. Tür hinten rechts, Einstieg, verkratzt, Smartrepair