



WBA11FY030FS21479

Informations concernant le véhicule

Opérateur		Conditions d'inspection	Conditionnel : lumière/humidité/saleté
Immatriculation du véhicule		Kilométrage (Lu)	26 925 km
Constructeur	BMW	Maintenance suivante dans	7 000 km
Type/Modèle	318i	Certificat de contrôle technique (Lire sur ZBI)	12/2026
Numéro de châssis	WBA11FY030FS21479	Puissance / Cylindrée	115 kW / 1 998 ccm
Première immatriculation	6 déc. 2023	Garnissage/Couleur	/
Dernière maintenance		Peinture	
Type de carburant	Essence	Boîte de vitesses	Automatique

Zustandsbericht

Traces d'usure

N°	Groupe de pièces	Description
1	Carrosserie	Carrosserie - Rayure(s) - Pas de moins-value
2	Vitrage	Pare-brise - Dommage causé par des cailloux - Pas de moins-value
3	Habitacle	Habitacle - Eraflure - Pas de moins-value

Pièces manquantes

Pièce manquante

Reprise de peinture constatée

N°	Lieu
	Aucun constatable

Monte principale

Essieu	Taille du pneu	Constructeur	Type de pneu	Profondeur du profil	Apte à la circulation	Homologation
1	225/50 R17 98H	Pirelli	Pneus hiver	7mm - 7mm	OK	
2	225/50 R17 98H	Pirelli	Pneus hiver	6mm - 6mm	OK	

Pneus supplémentaire

Essieu	Taille du pneu	Constructeur	Type de pneu	Profondeur du profil	Apte à la circulation	Homologation
1	225/50 R17 98Y	Hankook	Pneus été	6mm - 6mm	OK	
2	225/50 R17 98Y	Hankook	Pneus été	7mm - 7mm	OK	

TÜV SÜD Auto Plus GmbH
Gutenbergstr. 13
70771 Leinfelden-Echterdingen

Lieu d'inspection
Allane Mobility Consulting
GmbH

69190 Walldorf

Date d'inspection: 28 févr. 2025

Numéro de protocole: 38628971

Date de livraison: 28 févr. 2025



Auto Plus

L'état d'usure ainsi que les éventuels dommages des pneumatiques ont été pris en compte dans la valeur.

Commentaires

Keine Gewähr auf Vollständigkeit und

Richtigkeit der angezeigten Ausstattung.

Techn. Änderungen vorbehalten

Das Fahrzeug weist dem Alter, der Laufleistung und dem

Einsatzzweck entsprechende Gebrauchsspuren auf.

elektr. Komponenten geprüft, i. O.

Lackwerte geprüft, i. O.

Fahrzeug war zum Zeitpunkt der Besichtigung regennass, weitere Beschädigungen können nicht ausgeschlossen werden.

TÜV SÜD Auto Plus GmbH
Gutenbergstr. 13
70771 Leinfelden-Echterdingen

Lieu d'inspection
Allane Mobility Consulting
GmbH

69190 Walldorf

Date d'inspection: 28 févr. 2025

Numéro de protocole: 38628971

Date de livraison: 28 févr. 2025



Auto Plus

Informations concernant le véhicule

Constructeur	BMW	Conditions d'inspection	Conditionnel : lumière/humidité/saleté
Type/Modèle	318i	Kilométrage (Lu)	26 925 km
Numéro de châssis	WBA11FY030FS21479	Première immatriculation	6 déc. 2023

Identification du véhicule:

Le numéro d'identification du véhicule (VIN) a été lu et la conformité des documents présentés a été vérifiée lors de l'inspection par le signataire.

Conditions d'inspection:

Une inspection visuelle correcte de la peinture et de la carrosserie n'a été possible que dans une mesure limitée en raison d'un éclairage/humidité ou de saleté insuffisant. Au moment de l'inspection, une évaluation adéquate de l'état n'a pas pu être assurée. Les experts recommandent donc une inspection plus approfondie pour réduire le risque pronostique.

Etat général:

Le véhicule présente des traces d'usure correspondant à son âge et son usage.

Images de présentation



Illustration 1: Incliné à l'avant



Illustration 2: Incliné à l'avant



Illustration 3: Incliné à l'arrière



Illustration 4: Incliné à l'arrière



Illustration 5: Habitacle

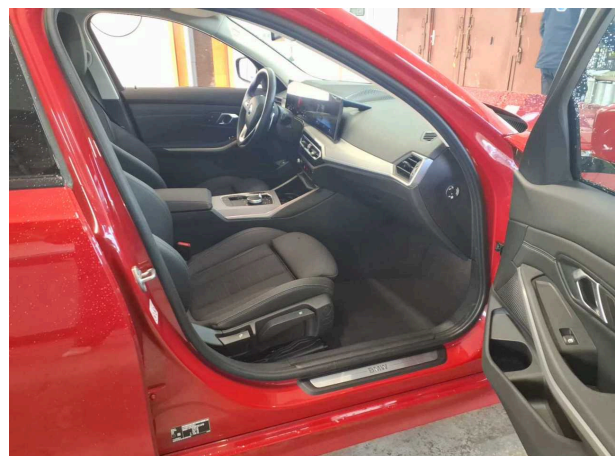


Illustration 6: Habitacle

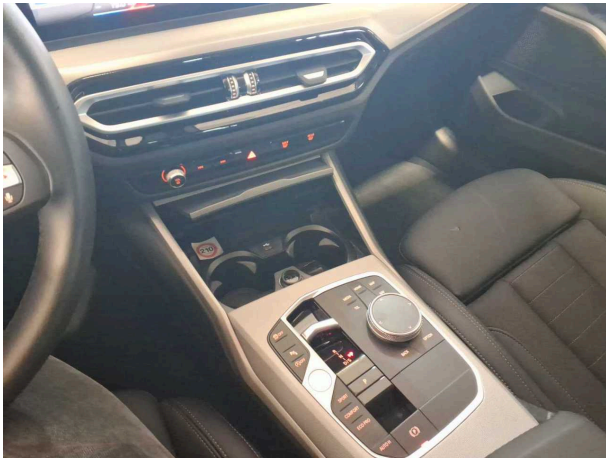


Illustration 7: Habitable

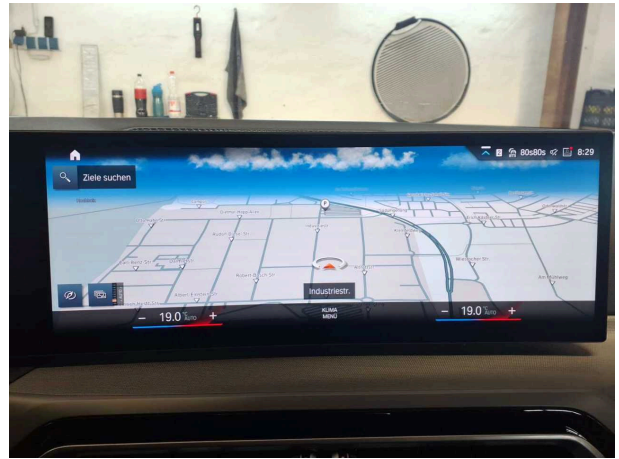


Illustration 8: Habitable



Illustration 9: Habitable



Illustration 10: Divers

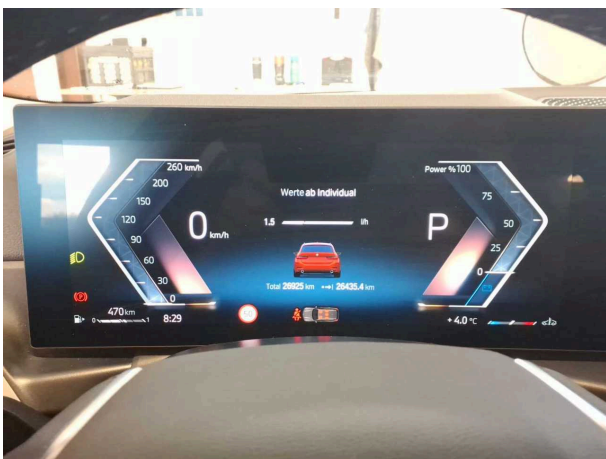


Illustration 11: Divers



Illustration 12: Divers

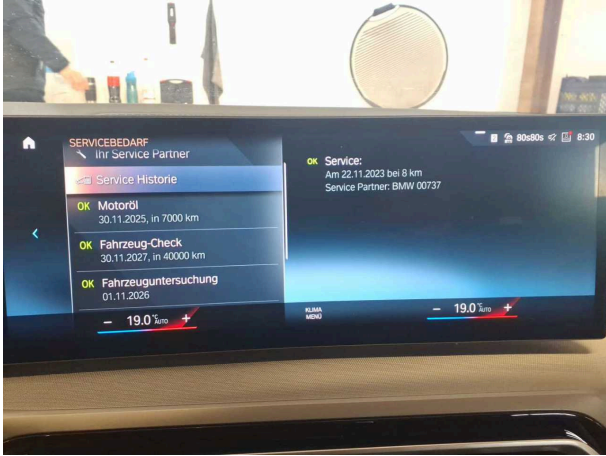


Illustration 13: Divers



Illustration 14: Divers



Illustration 15: Divers

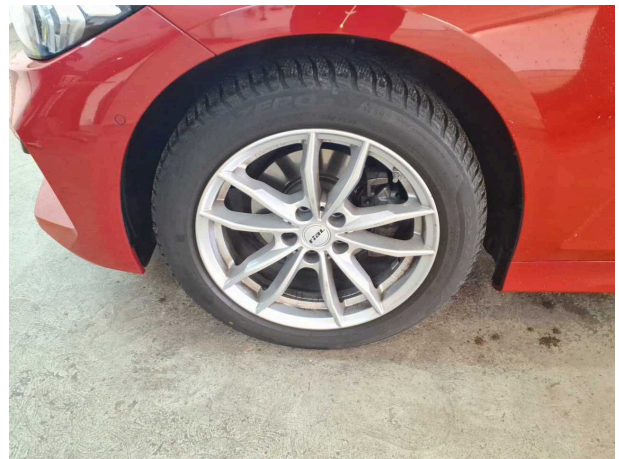


Illustration 16: Divers



Illustration 17: Divers



Illustration 18: Divers