

DEKRA Automobil GmbH  
Borsigallee 24B, 60388 Frankfurt

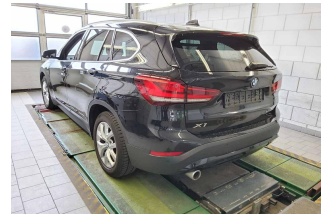
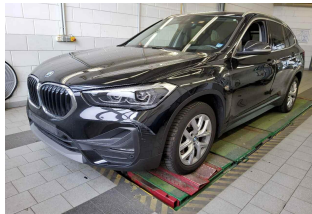
Mobility Concept GmbH  
Grünwalder Weg 34  
82041 Oberhaching

DEKRA Automobil GmbH  
Niederlassung Frankfurt  
Borsigallee 24B  
60388 Frankfurt  
Telefon 069 / 42083-0  
Fax 069 / 42083-109  
E-Mail  
frankfurt-main.automobil@dekra.com



Ansprechpartner:  
Benjamin Zenn  
Tel. direkt 069 42083-530  
Tel. mobil 0171 4195984

## Zustandsbericht / Minderwertgutachten



**Kennzeichen**

**F IM8166E**

**FIN**

**WBA71AB0X05U84385**

### Vorgang

Kunden-Nr.  
Auftraggeber  
Ihr Auftrag vom  
Besichtigung

0210003894  
Mobility Concept GmbH, Grünwalder Weg 34, 82041 Oberhaching  
06.03.2025, telefonisch.  
12.03.2025, 11:30 Uhr, durch Frau Lea Sardo bei DEKRA Automobil GmbH  
Niederlassung Frankfurt, Borsigallee 24B, 60388 Frankfurt ohne Anwesenheit einer  
bevollmächtigten Person.

Bewertet auf  
Betrifft

12.03.2025  
Leasing-Nr. 361932

### Zusammenfassung

Reparaturkosten gesamt

mit MwSt.  
ohne MwSt.

-2.273,00 EUR  
-1.910,08 EUR

Minderwerte aus Rep.-kosten

mit MwSt.  
ohne MwSt.

-2.273,00 EUR  
-1.910,08 EUR

## Bemerkungen

**Diese Dienstleistung wurde entsprechend den Vorgaben des Auftraggebers (Kriterien der fairen Fahrzeugbewertung) erstellt. Im Einzelfall können Abweichungen zum DEKRA Standard vorliegen.**

Bei der Lackschichtdickenmessung wurden bei mindestens drei Messungen pro Bauteil Lackschichtdicken von 100 µm bis 140 µm festgestellt.

Bei der Besichtigung konnten augenscheinlich keine Hinweise auf Nachlackierungen, Instandsetzungsarbeiten oder reparierte Vorschäden festgestellt werden.

Das Fahrzeug / Objekt wurde zum Zeitpunkt der Besichtigung in einem nicht gereinigten Zustand vorgefunden. Das Fahrzeug / Objekt wurde von oben und von unten besichtigt. Bei der Besichtigung konnte keine Fahrprobe durchgeführt werden. Folglich sind Mängel bzw. Schäden, die nur bei einer Fahrprobe feststellbar sind, nicht berücksichtigt. Im Rahmen der Fahrzeug / Objektbesichtigung wurde ein Probelauf des Motors durchgeführt. Der Fehlerspeicher war zum Besichtigungszeitpunkt nicht ausgelesen. Abgasrelevante Baugruppen wurden messtechnisch nicht überprüft. Folglich wurden Mängel, die nur bei einer Abgasuntersuchung feststellbar sind, nicht berücksichtigt. Im Rahmen der Besichtigung (Sichtprüfung) konnte keine Überprüfung der Batterien bzw. Akkumulatoren zum Elektro-/Hybridantrieb durchgeführt werden. Somit kann auch keine Aussage zur Resthaltbarkeitsdauer dieser Bauteile getroffen werden. Eine Aussage zu evtl. in Kürze anfallenden Instandsetzungskosten ist daher nicht möglich!

Für die Bearbeitung des Vorganges standen folgende Unterlagen zur Verfügung: - Fz-Schein/Zul.Beschein. Teil I 2 Hauptschlüssel, 0 Nebenschlüssel vorgelegt.

## Fahrzeugdaten

Erstzulassung	13.01.2022	Hersteller	BMW
Marke	BMW	Typ / Verkaufsbez.	X1 xDrive25e Advantage
Türen	5	Sitzplätze	5
Fahrzeug-Ident.-Nr.	WBA71AB0X05U84385	HSN / TSN	0005 / CYH
Schlüssel-Nr.	10137572	Km-Stand abgelesen	41507
Nächste HU §29 StVZO	01 / 2027	Energiequelle / Kraftstoff	Hybr.B/E ext.aufl.
Zylinderanzahl	/	Leistung (kW)	92
Hubraum (ccm)	1499	Schadstoffklasse:	EURO6;WLTP;AP;PI/CI; M, N1 I
		Felgen	Leichtmetall
Farbe (Hersteller)	Saphirschwarz Metallic (475)		

Es wird unterstellt, dass die Gesamtleistung dem abgelesenen Km-Stand entspricht.

## Räder / Reifen

Achse	Reifenbezeichnung	Hersteller/Typ	Art	Profiltiefe
1 links	205 / 60 R 17 93 H	Pirelli / Winter Sottozero 3 * FSL	W /O	4 mm
rechts	205 / 60 R 17 93 H	Pirelli / Winter Sottozero 3 * FSL	W /O	4 mm
2 links	205 / 60 R 17 93 H	Pirelli / Winter Sottozero 3 * FSL	W /O	6 mm
rechts	205 / 60 R 17 93 H	Pirelli / Winter Sottozero 3 * FSL	W /O	6 mm
Pannenset				

W/ Winter; /O Original; /F Runflat;

## Serienausstattung

Serie: Active Guard, Airbag für Fahrer und Beifahrer, Airbag: Beifahrerairbag-Deaktivierung, Airbag: Kopfairbags vorne, Airbag: Seitenairbag für Fahrer- und Beifahrer, Akustischer Fußgängerschutz, Allradantrieb xDrive, elektrischer Allrad, Anti-Blockier-System (ABS) inkl. Bremsassistent und dynam. Bremsleuchten sowie Multikollisionsbremse, Armauflage vorn, Armauflagen hinten, Auto Start-/Stop Funktion, Außenspiegel mit integrierter Zusatzblinkleuchte in LED-Technik, Bergabfahrtskontrolle (Hill-Descent-Control, HDC), Bordcomputer, Bremsleuchte, dritte, Connected eDrive Services, Drehzahlmesser, Dynamische Stabilitäts Control (DSC), inkl. Dynamic Traction Control (DTC), E-Motor, Fahrwerk: Serienfahrwerk, Fensterheber elektrisch vorn und hinten, Fußmatten in Velours, Gepäckraumabdeckung, Geschwindigkeitsregelung mit Bremsfunktion, Getriebe:

6-Gang-Automatic Getriebe mit Steptronic, Halogenscheinwerfer mit LED-Tagfahrlicht, Heckklappenbetätigung, automatisch, Heckscheibenheizung, Heckscheibenwischer, Hochvoltbatterie, Innenbeleuchtung, Intelligenter Notruf, Interieurleisten Oxidsilber dunkel matt mit Akzentleiste schwarz hochglänzend, Klimaautomatik mit 2-Zonenregelung, Kopfstützen (5) vorn und hinten, Lackierung: Uni-Lackierung, Ladekabel, Ladekabel (Mode 3), Ladeklappe, Lenkrad: Lederlenkrad, Lenkrad: Multifunktion für Lenkrad, Lenkrad: Sport-Lederlenkrad, Lenksäulenverstellung mechanisch in Höhe und Länge, Make-up-Spiegel für Fahrer und Beifahrer, Media, Ottopartikelfilter, Paket: Ablagenpaket, Park Distance Control (PDC), hinten, Parkbremse, elektromechanisch, Performance Control, Personal Profile, Polster: Stoff Grid, Radiozubehör: DAB-Tuner, Regensensor und automatische Fahrlichtsteuerung, Räder: Leichtmetall (4 Stück) Doppelspeiche 564, Räderzubehör: Reifendruckanzeige, Schlüsselloser Motorstart, Servotronic, Sitze: Beifahrersitz höhenverstellbar, Sitze: Fahrersitz höhenverstellbar, Sitze: Rücksitzlehne umklappbar und 40:20:40 teilbar, Speed Limit Info inkl. Überholverbotsanzeige, Standklimatisierung, Steckdosen (12V), TeleServices, Verzurrösen im Gepäckraum, Warndreieck mit Erste-Hilfe-Set, Wegfahrsperrung, Wärmeschutzglas grün, rundum, Zentralverriegelung inkl. Funkfernbedienung, eDRIVE-Taste

### Sonderausstattung

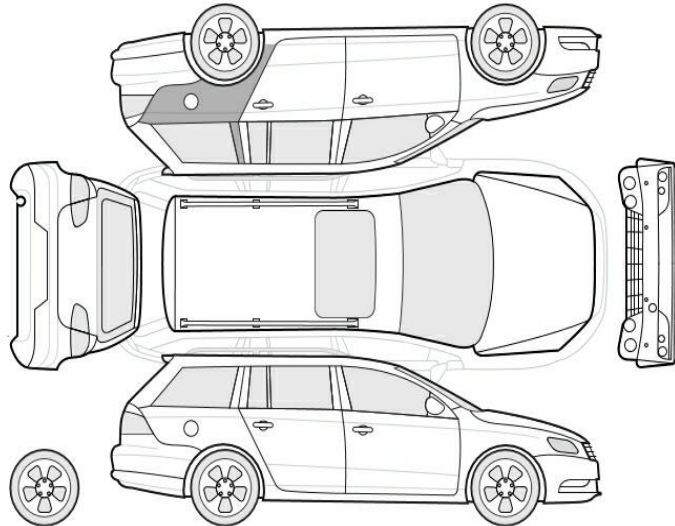
Code	Bezeichnung
3AT	Dachreling Aluminium satiniert
5AT	Driving Assistant Plus
3L8	Exterieurumfänge in Aluminium satiniert
413	Gepäckraumtrennnetz
431	Innenspiegel, automatisch abblendend
4LU	Interieurleisten schwarz hochglänzend mit Akzentleiste Perlglanz Chrom Lackierung: Metallic
5A1	LED-Nebelscheinwerfer
5A2	LED-Scheinwerfer
248	Lenkrad: Lenkradheizung
6UN	Navigation
9BD	Paket: Business Package
9D5	Paket: Entertainment
508	Park Distance Control (PDC), vorn und hinten inkl. Parkassistent Polster: Stoff Race
676	Radiozubehör: HiFi Lautsprechersystem
6AM	Real Time Traffic Information
2VC	Räderzubehör: Reifenreparatur-Set
470	Sitze: Kindersitzbefestigung ISOFIX für Beifahrersitz
488	Sitze: Lordosenstütze für Fahrer und Beifahrer
494	Sitze: Sitzheizung für Fahrer und Beifahrer
481	Sitze: Sportsitze für Fahrer und Beifahrer
6CP	Telefon: Smartphone Integration (Apple CarPlay)
6NW	Telefon: Telefonie mit Wireless Charging
420	Verglasung: Sonnenschutzverglasung

### Allgemeinzustand und Wartung

Abgesehen von den beschriebenen Schäden/Mängeln weist das Fahrzeug/Objekt einen, bezogen auf Alter und Nutzung, üblichen Gesamtzustand auf.

Wartungsnachweis:	digital
letzte Wartung:	am 15.01.2025 bei Kilometerstand 39.963
bis Wartung verbleiben:	20.000 km (zum Besichtigungszeitpunkt)

### Nicht akzeptierter Zustand / Ausstehende Reparaturen



Bezeichnung des Schadens / Rep.-Weg	Rep.Kost Anrechnung		Minderwert in EUR	
	brutto		brutto	netto
1. Stoßfänger vorne gebrochen, erneuern (Bild 16, 17, 18, 19, 20)	1.882	voll	-1.882	-1.581,51
2. Heckspoiler plastisch verformt, erneuern (Bild 21, 22, 23, 24)	307	voll	-307	-257,98
3. Seitenteil hinten links Lackierung, zerkratzt, smart repair (Bild 14, 15)	84	voll	-84	-70,59
<b>Rep.Kosten insgesamt / Minderwert</b>	<b>2.273</b>		<b>-2.273</b>	<b>-1.910,08</b>

### Akzeptierter Zustand / Gebrauchsspuren

Folgende Schäden sind in Anbetracht des Alters, der Laufleistung und dem Einsatzzweck als Gebrauchsspur einzustufen.

#### Bezeichnung des Schadens

Tür vorne rechts Delle,

#### Hinweise

Alle Beträge (ausgenommen eines evtl. aufgeführten merkantilen Minderwertes) beinhalten die gesetzliche Mehrwertsteuer. Minderwerte sind brutto und netto ausgewiesen.  
Alle systemseitig ermittelten Werte können Auf- oder Abrundungen enthalten.

Für den Fachbereich  
Benjamin Zenn

Im Rahmen einer Weitergabe oder Veröffentlichung dieses Dokuments, sind die allgemein gültigen datenschutzrechtlichen Grundsätze, insbesondere hinsichtlich der Anonymisierung personenbezogener Daten, zwingend einzuhalten.

Dieses Dokument wurde elektronisch gefertigt und ist auch ohne Unterschrift gültig.

Die ausgeführte Fahrzeugdokumentation sowie der dokumentierte Fahrzeugzustand wurden von folgenden Personen geprüft und bestätigt.

<b>Fahrer, der das Fahrzeug abstellt / übergibt / abliefert</b>		
Datum	Name in Druckbuchstaben	Unterschrift
<b>DEKRA Sachverständiger</b>		
Datum	Name in Druckbuchstaben	Unterschrift
<b>Empfänger / Spediteur / Abholer / Bevollmächtigter des Autohauses</b>		
Datum	Name in Druckbuchstaben	Unterschrift

DEKRA Automobil GmbH Niederlassung Frankfurt 60388 Frankfurt Borsigallee 24B  
 Tel.: 069 / 42083-0 Fax: 069 / 42083-109

G U T A C H T E N / K A L K U L A T I O N NR 220 12.03.2025

FABRIKAT	BMW	X1 F48	X25E
			TYP-CODE 01 XE 36
AUSSTATTG	AB 10.2021	ADVANTAGE	BUSINESS PACKAGE
	KAEITEMITTEL R1234YF	KLIMAAUTOMAT 2-ZONEN	SONNENSCHUTZVERGL H
	CO2 UMFANG	TELESERVICE	INTELLIGENTER NOTRUF
	DAB TUNER	RADIO MEDIA	NAVIGATIONSSYSTEM
	CONNECTED DRIVE	HIFI LAUTSPR-SYSTEM	NEBELSCHEINW LED
	LED-SCHEINWERFER	GESCHW-REGULIERUNG	SITZBEZ STOFF RACE
	SPORTSITZE VORN	SITZHEIZUNG V	AKUST FUSSGAENGERSCH
	LORDOSENST SITZ V	DACHRELING ALUMINIUM	KABELLOSES LADEGER
	ABLAGEPAKET	ARMAUFLAGE V	GEPAECKRAUMTRENNNETZ
	BETAETIG HECKKL AUT	I-SPIEGEL ABBLENDEND	PARK DIST CONTR V/H
	PARKASSISTENT	1499CCM 92KW/70KW	SPORTLEDERLENKRAD
	LENKRADHEIZUNG	MULTIFUNKT-LENKRAD	8-GANG AUTOMATIK
	FUSSGAENGERSCHUTZ	RADSCHR-SICHERUNG	REIFEN 225/55 R17..H
	FELGE 7.5 J X 17 ALU	DRIVING ASSISTANT	ALULINE EXTERIEUR
	INTERIEURL SCHWARZ	ALLRAD	EU SPEZIFISCH
	AUSFUEHR DEUTSCHLAND	REIFENDRUCKKONTROLLE	

-----

A R B E I T S L O H N	ZEITBASIS	12 AW=1 STD	PREIS/KL 1 =162.95	EUR/STD
			PREIS/KL 2 =167.31	EUR/STD
			PREIS/KL 3 =167.31	EUR/STD

ARB. POS.NR/ LEIT-NR	INSTANDSETZUNGS-/EINZEL-/VERBUNDARBEITEN	KL	AW	ARB.- PREIS
KN	ZEITZUSCHLAG FUER EINE HAUPTARBEIT	3	2	27.89
51 11 656	STOSSSTANGE V AB-/ANBAUEN	3	9	125.48
51 11 592	VERKLDG STOSSSTANGE V ERSETZEN (STOSSSTANGE V ABGEBAUT)	3	12	167.31
00 00 556	DIAGNOSE NACH REPARATUR	1	2	27.16

-----

**L A C K I E R U N G (SYSTEM AZT)**

LEIT-NR	ARBEITSGANG - 2-SCHICHT-METALLIC		AW	
0283	VERKLEIDUNG STOSSF V NEUTEILLACK ST K1R		10	
	LACKIER-ZEITKOSTEN		AW	ARB.- PREIS
	FAKTOR 184.15 EUR/STD			
	LACKIERZEIT		10	
	VORBE. KUNSTSTOFF-LACKIERUNG		5	
	GESAMT-LACKIERZEIT 10 AW/STD :		15.0	
	GESAMT-LACKIERZEIT 12 AW/STD :		18.0	276.23
	LACKIER-MATERIALKOSTEN			PREIS
	NEUTEILLACKIERUNG K1R			156.28
	MAT-KONST. KUNSTSTOFF-LACKIERUNG			50.70
	SYSTEM AUDATEX		BLATT	1

G U T A C H T E N / K A L K U L A T I O N NR 220 12.03.2025

E R S A T Z T E I L E PREISSTAND : 01.03.2025 / 01

LEIT-NR	MENGE	BEZEICHNUNG	TEILE-NR	PREIS
0283		VERKLEIDUNG STOSSF V	51 11 9 883 249	417.73
0284		VERKLEID U STOSSF V	51 11 5 A0B 080	104.42
0285	11 X	SCHRAUBE	07 14 9 126 886	8.91
0286	4 X	BLINDNIET	51 71 7 002 953	2.84
0305		ZIERL L STOSSF V	51 11 5 A2D 4D3	38.60
0307		LUFTGRILL L STOSSF V	51 11 7 954 239	38.60
0315		AUFNAHME SEITENW V L	51 11 7 354 769	14.32
0317		AUFN O SEITENW V L	51 11 7 354 767	29.06
0352	4 X	SCHRAUBE STOSSF V	07 12 9 907 535	3.12
0353	4 X	SCHRAUBE STOSSF V	07 14 5 A48 F73	9.28
0354	4 X	SCHRAUBE STOSSF V	07 14 9 126 886	3.24
0357		SATZ HALTER SENSOR V	51 11 9 451 698	43.46
0383		BLLENDE L STOSSF V	:51 11 7 954 253	37.16

## S C H L U S S K A L K U L A T I O N EUR EUR

A R B E I T S L O H N	ZEITBASIS	12 AW = 1 STD		
GESAMT KL 1	2 AW X	162.95 EUR/STD	27.16	
GESAMT KL 3	23 AW X	167.31 EUR/STD	320.68	
GESAMTSUMME ARBEITSLOHN				347.84
L A C K I E R U N G				
ARBEITSKOSTEN			276.23	
MATERIALKOSTEN			206.98	
GESAMTSUMME LACKIERUNG				483.21
E R S A T Z T E I L E			750.74	
GESAMTSUMME ERSATZTEILE				750.74
R E P A R A T U R K O S T E N	OHNE MWST.			1 581.79
MWST 19.00 %				300.54
R E P A R A T U R K O S T E N	MIT MWST.			1 882.33

## ERLAEUTERUNGEN:

E-TEILE-PREISE=UPE D HERST/IMPORT \* = ANWENDERANGABEN  
 E-TEILE-NR NICHT UNBEDINGT BST-NR : = ET LACKIERT/GEFAERBT GELIEFERT  
 KN = KEINE ERSATZTEIL-/ARB-POS-NR )=ZEITANTEILE IN ANDERER POS ENTH  
 ZAX=ZEITERHEBUNG DURCH AUDATEX  
 (C) ALLE RECHTE AN DER LACK-KALKULATION SIND DER AZT AUTOMOTIVE GMBH  
 VORBEHALTEN