

DEKRA Automobil GmbH  
Günther-Scharowsky-Str. 4, 91058 Erlangen

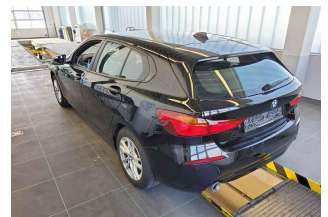
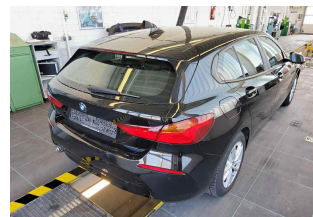
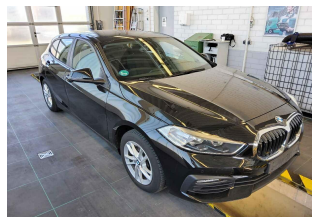
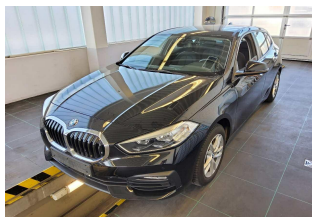
Mobility Concept GmbH  
Grünwalder Weg 34  
82041 Oberhaching

DEKRA Automobil GmbH  
Außenstelle Erlangen  
Günther-Scharowsky-Str. 4  
91058 Erlangen  
Telefon 09131 / 61663-0  
Fax 09131 / 61663-110  
E-Mail erlangen.automobil@dekra.com



Ansprechpartner:  
Ralf Leibing  
Tel. direkt 09131 61663-20

## Zustandsbericht / Minderwertgutachten



**Kennzeichen**

**M MD5266**

**FIN**

**WBA7M710405R34611**

### Vorgang

Kunden-Nr.  
Auftraggeber  
Ihr Auftrag vom  
Besichtigung

0210003894  
Mobility Concept GmbH, Grünwalder Weg 34, 82041 Oberhaching  
06.03.2025  
06.03.2025, 11:00 Uhr, durch Herrn Ralf Leibing bei DEKRA Automobil GmbH  
Außenstelle Erlangen, Günther-Scharowsky-Str. 4, 91058 Erlangen ohne  
Anwesenheit einer bevollmächtigten Person.

Bewertet auf  
Betrifft

06.03.2025  
Leasing-Nr. 304752

### Zusammenfassung

Reparaturkosten gesamt	mit MwSt.	-3.387,00 EUR
	ohne MwSt.	-2.846,21 EUR
Minderwerte aus Rep.-kosten	mit MwSt.	-2.473,00 EUR
	ohne MwSt.	-2.078,15 EUR

## Bemerkungen

**Diese Dienstleistung wurde entsprechend den Vorgaben des Auftraggebers (Kriterien der fairen Fahrzeugbewertung) erstellt. Im Einzelfall können Abweichungen zum DEKRA Standard vorliegen.**

Bei der Lackschichtdickenmessung wurden bei mindestens drei Messungen pro Bauteil Lackschichtdicken von 97 µm bis 115 µm festgestellt.

Es wurde eine optische Überprüfung auf Vorschäden und eine Lackschichtdickenmessung vorgenommen. Dabei wurden Nachlackierungen an folgenden Karosserieteilen festgestellt:

- Stoßfänger hinten

Ohne weitergehende Untersuchungen wurde nach dem Umfang der festgestellten Nachlackierungen und der Ausführungsqualität nach sachverständigem Ermessen *kein* merkantiler Minderwert angesetzt.

Laut Angabe des Nutzers wurde der hintere Stoßfänger erneuert.

Die vorgefundenen Besichtigungsbedingungen waren ausreichend. Das Fahrzeug / Objekt wurde auf einer Grube von unten besichtigt.

Für die Bearbeitung des Vorganges standen folgende Unterlagen zur Verfügung: - Fz-Schein/Zul.Beschein. Teil I  
2 Hauptschlüssel vorgelegt.

## Fahrzeugdaten

Erstzulassung	24.02.2020	Letzte Zulassung	24.02.2020
Fahrzeugart	PKW	Hersteller	BMW
Marke	BMW	Typ / Verkaufsbez.	116d
Aufbauart	Limousine	Türen	5
Sitzplätze	5	Fahrzeug-Ident.-Nr.	WBA7M710405R34611
HSN / TSN	0005 / CWO	Schlüssel-Nr.	10139973
Km-Stand abgelesen	105477	Nächste HU §29 StVZO	01 / 2027
Energiequelle / Kraftstoff	Diesel	Zylinderanzahl	/
Leistung (kW)	85	Hubraum (ccm)	1496
Schadstoffklasse:	EURO6;WLTP;AM;PI/CI; M,Felgen		Stahl mit Radzierblende
Farbe	N1 I Schwarz uni (668)		

Es wird unterstellt, dass die Gesamtleistung dem abgelesenen Km-Stand entspricht.

## Räder / Reifen

Achse	Reifenbezeichnung	Hersteller/Typ	Art	Profiltiefe
1 links	205 / 55 R 16 91 W	Continental / EcoContact 6 *	S / O	5 mm
rechts	205 / 55 R 16 91 W	Continental / EcoContact 6 *	S / O	5 mm
2 links	205 / 55 R 16 91 W	Continental / EcoContact 6 *	S / O	4 mm
rechts	205 / 55 R 16 91 W	Continental / EcoContact 6 *	S / O	4 mm

Ersatzrad/Pannenset kein Ausstattungsgegenstand

S/ Sommer; /O Original; /F Runflat;

## zusätzlicher Reifensatz

Reifenbezeichnung	Hersteller/Typ	Art	Profiltiefe
195 / 60 R 16 89 H	Continental / WinterContact TS 860 S *	W / O	6 mm
195 / 60 R 16 89 H	Continental / WinterContact TS 860 S *	W / O	6 mm
195 / 60 R 16 89 H	Continental / WinterContact TS 860 S *	W / O	5 mm
195 / 60 R 16 89 H	Continental / WinterContact TS 860 S *	W / O	5 mm

W/ Winter; /O Original; /F Runflat;

Felgen: Leichtmetall

## Serienausstattung

Serie: Ablagemöglichkeiten, Active Guard Plus, Airbag für Fahrer und Beifahrer, Airbag: Beifahrerairbag-Deaktivierung, Airbag: Kopfairbags vorne und hinten, Airbag: Seitenairbag für Fahrer- und Beifahrer, Anti-Blockier-System (ABS), Armauflage vorn klappbar, Aufmerksamkeitsassistent, Auto Start-/Stop Funktion, Außenspiegel elektrisch einstellbar und beheizbar, Bordcomputer, Bremsleuchte, dritte, Check-Control, ConnectedDrive Services, Dieselpartikelfilter, Drehzahlmesser, Dynamische Stabilitäts Control (DSC) mit erweiterten Umfängen, Exterieurumfänge, Fahrerlebnisschalter, Favoritentasten, Fehlbetankungsschutz für Dieselfahrzeuge, Fensterheber, elektrisch, Fußmatten in Velours, anthrazit, Getriebe: 6-Gang-Schaltgetriebe, Heckscheibenheizung mit Abschaltautomatik, Heckscheibenwischer, Interieurleisten Quarzsilber matt genarbt, Klimaanlage, Kopfstützen (5) vorn und hinten, LED Tagfahrlicht, Lackierung: Uni-Lackierung, Lenkrad: Lederlenkrad, Lenkrad: Multifunktion für Lenkrad, Lenksäulenverstellung mechanisch in Höhe und Länge, Leuchtweitenregulierung, Paket: Connected Package, Parkbremse, elektromechanisch, Performance Control, Personal Profile, Polster: Stoff Grid, Radio: BMW Live Cockpit, Radiozubehör: Lautsprechersystem, Regensensor inkl. automatischer Fahrlichtsteuerung, Räder: Stahl 16", Räderzubehör: Reifendruckanzeige, Scheibenwaschdüsen beheizt, Servotronic, Sicherheitsgurte (3-Punkt-Automatik) vorne und hinten, Sitze: Fondsitze umklappbar (60:40), Sitze: Kindersitzbefestigung ISOFIX, Sitze: Seriensitz für Fahrer und Beifahrer, Speed Limiter, Start-/Stop-Knopf, Steckdose (12 V), Stoßfänger in Wagenfarbe, Telefon: Intelligenter Notruf inkl. TeleServices, Verglasung: Wärme-/Sonnenschutzverglasung, Verzurrösen im Gepäckraum, Warndreieck mit Erste-Hilfe-Set, Wegfahrsperre elektronisch, Zentralverriegelung, iDrive Controller

## Sonderausstattung

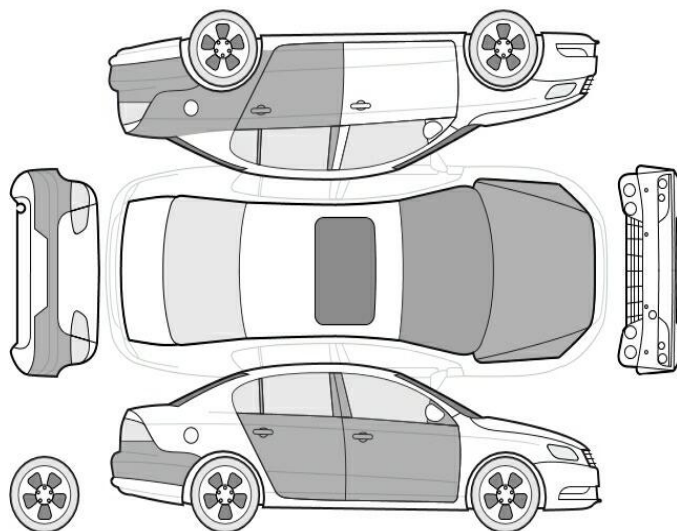
Code	Bezeichnung
465	Durchladesystem
320	Entfall Modellschriftzug
544	Geschwindigkeitsregelung mit Bremsfunktion
431	Innenspiegel, automatisch abblendend
534	Klimaautomatik mit 2-Zonenregelung mit erweiterten Umfängen
5A1	LED-Nebelscheinwerfer
248	Lenkrad: Lenkradheizung
255	Lenkrad: Sport-Lederlenkrad
9BD	Paket: Business Paket
508	Park Distance Control (PDC) vorn und hinten
494	Sitze: Sitzheizung für Fahrer und Beifahrer

## Allgemeinzustand und Wartung

Abgesehen von den beschriebenen Schäden/Mängeln weist das Fahrzeug/Objekt einen, bezogen auf Alter und Nutzung, üblichen Gesamtzustand auf.

Wartungsnachweis: digital  
letzte Wartung: am 29.01.2025 bei Kilometerstand 102.866

### Nicht akzeptierter Zustand / Ausstehende Reparaturen



Bezeichnung des Schadens / Rep.-Weg	Rep.Kost Anrechnung		Minderwert in EUR	
	brutto		brutto	netto
1. Tür vorne rechts Lackierung, zerkratzt, lackieren mit Lackaufbau (Bild 16)	687	anteilig	-347	-291,60
2. Tür hinten links, deformiert, instandsetzen und lackieren mit Lackaufbau (Bild 17)	813	voll	-813	-683,19
3. Tür hinten rechts Lackierung, zerkratzt, lackieren mit Lackaufbau (Bild 18)	562	anteilig	-284	-238,66
4. Seitenteil hinten links, deformiert, instandsetzen und lackieren mit Lackaufbau (Bild 19)	726	voll	-726	-610,08
5. Stoßfänger hinten Lackierung, zerkratzt, lackieren mit Lackaufbau (Bild 20)	599	anteilig	-303	-254,62
<b>Rep.Kosten insgesamt / Minderwert</b>	<b>3.387</b>		<b>-2.473</b>	<b>-2.078,15</b>

### Akzeptierter Zustand / Gebrauchsspuren

Folgende Schäden sind in Anbetracht des Alters, der Laufleistung und dem Einsatzzweck als Gebrauchsspur einzustufen.

#### Bezeichnung des Schadens

Motorhaube Lackierung, Steinschlag, Gebrauchsspur (Bild 14)  
 Frontscheibe, Steinschlag, Gebrauchsspur (Bild 15)

#### Hinweise

Alle Beträge (ausgenommen eines evtl. aufgeführten merkantilen Minderwertes) beinhalten die gesetzliche Mehrwertsteuer. Minderwerte sind brutto und netto ausgewiesen.  
 Alle systemseitig ermittelten Werte können Auf- oder Abrundungen enthalten.

Der Sachverständige  
Ralf Leibing

Im Rahmen einer Weitergabe oder Veröffentlichung dieses Dokuments, sind die allgemein gültigen datenschutzrechtlichen Grundsätze, insbesondere hinsichtlich der Anonymisierung personenbezogener Daten, zwingend einzuhalten.

Dieses Dokument wurde elektronisch gefertigt und ist auch ohne Unterschrift gültig.

**Die ausgeführte Fahrzeugdokumentation sowie der dokumentierte Fahrzeugzustand wurden von folgenden Personen geprüft und bestätigt.**

<b>Fahrer, der das Fahrzeug abstellt / übergibt / abgeliefert</b>		
06.03.2025	Ahrend	
Datum	Name in Druckbuchstaben	Unterschrift
<b>DEKRA Sachverständiger</b>		
Datum	Name in Druckbuchstaben	Unterschrift
<b>Empfänger / Spediteur / Abholer / Bevollmächtigter des Autohauses</b>		
Datum	Name in Druckbuchstaben	Unterschrift