

DEKRA Automobil GmbH
Rottstr. 41, 52068 Aachen

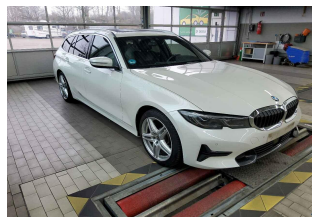
Mobility Concept GmbH
Grünwalder Weg 34
82041 Oberhaching

DEKRA Automobil GmbH
Niederlassung Aachen
Rottstr. 41
52068 Aachen
Telefon 0241 / 9420-0
Fax 0241 / 9420-299
E-Mail aachen.automobil@dekra.com



Ansprechpartner:
Dirk Schönlinner
Tel. direkt 0241 9420-110

Zustandsbericht / Minderwertgutachten



Kennzeichen

M LO799

FIN

WBA6N51020FM41887

Vorgang

Kunden-Nr.	0210003894
Auftraggeber	Mobility Concept GmbH, Grünwalder Weg 34, 82041 Oberhaching
Ihr Auftrag vom	28.02.2025
Besichtigung	13.03.2025, 11:45 Uhr, durch Herrn Dirk Schönlinner bei DEKRA Automobil GmbH
Bewertet auf	Niederlassung Aachen, Rottstr. 41, 52068 Aachen
Betrifft	13.03.2025 Leasing-Nr. 364446

Zusammenfassung

Reparaturkosten gesamt	mit MwSt.	-2.817,00 EUR
	ohne MwSt.	-2.367,23 EUR
Minderwerte aus Rep.-kosten	mit MwSt.	-1.639,00 EUR
	ohne MwSt.	-1.377,31 EUR

Bemerkungen

Diese Dienstleistung wurde entsprechend den Vorgaben des Auftraggebers (Kriterien der fairen Fahrzeugbewertung) erstellt. Im Einzelfall können Abweichungen zum DEKRA Standard vorliegen.

Bei der Lackschichtdickenmessung wurden bei mindestens drei Messungen pro Bauteil Lackschichtdicken von 103 µm bis 122 µm festgestellt.

Es wurde eine optische Überprüfung auf Vorschäden und eine Lackschichtdickenmessung vorgenommen. Die augenscheinliche Überprüfung sowie die Lackschichtdickenmessung ergaben keine Hinweise auf Nachlackierungen, Instandsetzungsarbeiten oder reparierte Vorschäden.

Sommerradsatz im Fahrzeug. Winterradsatz am Fahrzeug.

Die vorgefundenen Besichtigungsbedingungen waren ausreichend. Das Fahrzeug / Objekt wurde von oben und von unten besichtigt. Bei der Besichtigung konnte keine Fahrprobe durchgeführt werden. Folglich sind Mängel bzw. Schäden, die nur bei einer Fahrprobe feststellbar sind, nicht berücksichtigt. Im Rahmen der Fahrzeug / Objektbesichtigung wurde ein Probelauf des Motors durchgeführt. Der Fehlerspeicher war zum Besichtigungszeitpunkt nicht ausgelesen. Abgasrelevante Baugruppen wurden messtechnisch nicht überprüft. Folglich wurden Mängel, die nur bei einer Abgasuntersuchung feststellbar sind, nicht berücksichtigt. Im Rahmen der Besichtigung (Sichtprüfung) konnte keine Überprüfung der Batterien bzw. Akkumulatoren zum Elektro-/Hybridantrieb durchgeführt werden. Somit kann auch keine Aussage zur Resthaltbarkeitsdauer dieser Bauteile getroffen werden. Eine Aussage zu evtl. in Kürze anfallenden Instandsetzungskosten ist daher nicht möglich!

Für die Bearbeitung des Vorganges standen folgende Unterlagen zur Verfügung: - Fz-Schein/Zul.Beschein. Teil I
2 Hauptschlüssel, 0 Nebenschlüssel vorgelegt.

Fahrzeugdaten

Erstzulassung	09.02.2022	Letzte Zulassung	09.02.2022
Fahrzeugart	PKW	Hersteller	BMW
Marke	BMW	Typ / Verkaufsbez.	330d Touring xDrive Aut. Sport Line
Aufbauart	Kombi	Türen	5
Sitzplätze	5	Fahrzeug-Ident.-Nr.	WBA6N51020FM41887
HSN / TSN	0005 / CZI	Schlüssel-Nr.	10137320
Km-Stand abgelesen	88951	Nächste HU §29 StVZO	02 / 2027
Energiequelle / Kraftstoff	Hybr.Diesel/E	Zylinderanzahl	6 / Reihenmotor
Leistung (kW)	210	Hubraum (ccm)	2993
Schadstoffklasse:	EURO6;WLTP;AP;PI/CI; M,	Antriebsart	Allrad
	N1 I		
Getriebe / Gänge	Automatik / 8	Felgen	Leichtmetall
Farbe	Weiß / Perlcoloreffekt	Polster / Farbe	Teilleder / Anthrazit
	Es wird unterstellt, dass die Gesamtleistung dem abgelesenen Km-Stand entspricht.		

Räder / Reifen

Achse	Reifenbezeichnung	Hersteller/Typ	Art	Profiltiefe
1 links	225 / 45 R 18 95 Y	Bridgestone / Turanza T 005 MO	S / O	3 mm
	225 / 45 R 18 95 Y	Bridgestone / Turanza T 005 MO	S / O	3 mm
2 links	255 / 40 R 18 99 Y	Bridgestone / Turanza T 005 * FSL	S / O	3 mm
	255 / 40 R 18 99 Y	Bridgestone / Turanza T 005 * FSL	S / O	3 mm
Pannenset				

S/ Sommer; /O Original; /F Runflat;

zusätzlicher Reifensatz

Reifenbezeichnung	Hersteller/Typ	Art	Profiltiefe
225 / 45 R 18 95 V	Goodyear / Ultra Grip Performance + FP W / O		7 mm
225 / 45 R 18 95 V	Goodyear / Ultra Grip Performance + FP W / O		7 mm
225 / 45 R 18 95 V	Goodyear / Ultra Grip Performance + FP W / O		7 mm
225 / 45 R 18 95 V	Goodyear / Ultra Grip Performance + FP W / O		7 mm

W/ Winter; /O Original;

Felgen: Leichtmetall

Serienausstattung

Serie: Ablagemöglichkeiten, Active Guard Plus, Airbag für Fahrer und Beifahrer, Airbag: Beifahrerairbag-Deaktivierung, Airbag: Kopfairbags vorne und hinten, Airbag: Seitenairbag für Fahrer- und Beifahrer, Allradantrieb xDrive, Ambientes Licht, Anti-Blockier-System (ABS) inkl. Bremsassistent und dynamische Bremsleuchten, Armauflagen vorne und hinten, Aufmerksamkeitsassistent, Auto Start-/Stop Funktion, Außenspiegel elektrisch einstellbar und beheizbar, BMW ID, Bordcomputer, Bremsleuchte, dritte, ConnectedDrive Services, Dieselpartikelfilter, Drehzahlmesser, Durchladesystem, Dynamische Stabilitäts Control (DSC) inkl. Dynamic Traction Control (DTC), Einstiegsleisten, vorn, Fahrerlebnisschalter, Fensterheber, elektrisch, Fußmatten in Velours, Gepäckraumabdeckung und -trennnetz, Geschwindigkeitsregelung mit Bremsfunktion, Gesetzlicher Notruf, Getriebe: 8-Gang-Steptronic Getriebe, Heckklappenbetätigung, automatisch, Heckklappenöffnung über Funkschlüssel, Heckleuchten in LED-Technik, Heckscheibe separat zu öffnen, beheizt, Heckscheibenwischer, Innenspiegel, automatisch abblendend, Intelligenter Notruf inkl. TeleServices und BMW Unfallhilfe, Interieurleisten schwarz hochglänzend, Klimaautomatik mit 3-Zonen-Regelung, Kopfstützen (5) vorn und hinten, Kopfstützen im Fond, klappbar, Kraftstofftank, größer, LED Tagfahrlicht, LED-Scheinwerfer für Abblend- und Fernlicht, Lackierung: Uni-Lackierung, Lenkrad: Multifunktion für Lenkrad, Lenkrad: Sport-Lederlenkrad, Lenksäulenverstellung mechanisch, M Dachreling Hochglanz Shadow Line, M Hochglanz Shadow Line, Mittelarmlehne im Fond, Paket: Ablagenpaket, Paket: Connected Package, Park Distance Control (PDC), vorn und hinten, Parkbremse, elektromechanisch, Polsterung: Stoff-/Sensatec-Kombination, Radio: BMW Live Cockpit, Radiozubehör: DAB-Tuner, Regensensor, Räder: Leichtmetallräder V-Speiche 776, Räderzubehör: Radschraubensicherung, Räderzubehör: Reifendruck-Kontrolle, Schlüsselloser Motorstart, Servotronic, Sicherheitsgurte (3-Punkt-Automatik), Sitze: Kindersitzbefestigung ISOFIX, Sitze: Sportsitze für Fahrer und Beifahrer, Speed Limiter, Steckdose (12 V), Telefon: Freisprecheinrichtung mit USB-Schnittstelle, Teleservices, Verzurrösen im Gepäckraum, Warndreieck mit Erste-Hilfe-Set, Wegfahrsperrung elektronisch, Wärme-/Sonnenschutzverglasung, rundum grün eingefärbt, Zentralverriegelung

Sonderausstattung

Code	Bezeichnung
5DF	Aktive Geschwindigkeitsregelung mit Stop&Go-Funktion
302	Alarmanlage
3MB	BMW Individual Exterieur Line Aluminium satiniert
5AZ	BMW Laserlicht
3AT	Dachreling Aluminium satiniert
5AS	Driving Assistant
704	Fahrwerk: Sportfahrwerk M inkl. Variabler Sportlenkung
5AC	Fernlichtassistent

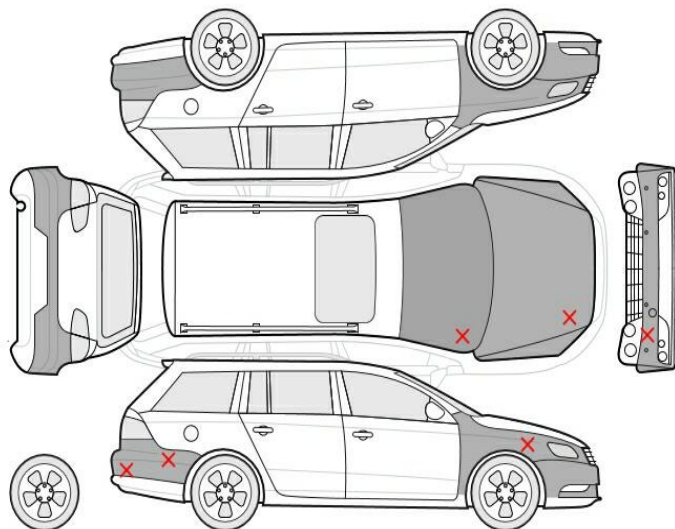
4U0	Galvanikapplikation für Bedienelemente
322	Komfortzugang mit BMW Digital Key
	Lackierung: BMW Individual-Lackierung
	Lackierung: Metallic
2XN	Lenkrad: BMW Individual Lederlenkrad
248	Lenkrad: Lenkradheizung
775	M Dachhimmel anthrazit
3MF	M Leuchten Shadow Line
320	Modellschriftzug-Entfall
9LC	Paket: BMW Live Cockpit ConnectedDrive
6C4	Paket: Connected Package Professional
430	Paket: Innen- und Außenspiegel
7R7	Paket: Innovationspaket (320e,318i,320i,330i,318d,320d,330d)
9D7	Paket: Winterfreude
402	Panorama Glasdach
5DM	Parking Assistant
676	Radiozubehör: HiFi Lautsprechersystem
1WG	Räder: Leichtmetallräder V-Speiche 780 Bicolor mit Mischbereifung
488	Sitze: Lordosenstütze für Fahrersitz
494	Sitze: Sitzheizung für Fahrer und Beifahrer
6WD	Telefon: WLAN Hotspot
3KA	Verglasung: Akustikverglasung
420	Verglasung: Sonnenschutzverglasung

Allgemeinzustand und Wartung

Abgesehen von den beschriebenen Schäden/Mängeln weist das Fahrzeug/Objekt einen, bezogen auf Alter und Nutzung, üblichen Gesamtzustand auf.

Wartungsnachweis: vollständig
 letzte Wartung: am 26.08.2024 bei Kilometerstand 66.587

Nicht akzeptierter Zustand / Ausstehende Reparaturen



Bezeichnung des Schadens / Rep.-Weg	Rep.Kost Anrechnung		Minderwert in EUR	
	brutto		brutto	netto
1. Alle 4 Winteralufelgen beschädigt, lackieren (Bild 21, 22, 23, 24)	480	anteilig	-253	-212,61
2. 2 Sommeralufelgen beschädigt (Glanzgedreht), erneuern (Bild 26)	1.248	anteilig	-657	-552,10

3. 1 Sommerreifen beschädigt, erneuern (Bild 27, 28, 29)	160	voll	-160	-134,45
4. Schlüssel Außehülle beschädigt, erneuern	170	voll	-170	-142,86
5. Stoßfänger hinten Lackierung, verschrammt, lackieren mit Lackaufbau (Bild 17)	759	anteilig	-399	-335,29
Rep.Kosten insgesamt / Minderwert	2.817		-1.639	-1.377,31

Akzeptierter Zustand / Gebrauchsspuren

Folgende Schäden sind in Anbetracht des Alters, der Laufleistung und dem Einsatzzweck als Gebrauchsspur einzustufen.

Bezeichnung des Schadens

Stoßfänger vorne Lackierung, Steinschlag, Gebrauchsspur
 Motorhaube Lackierung, Steinschlag, Gebrauchsspur
 Frontscheibe, Steinschlag, Gebrauchsspur
 Kotflügel vorne rechts Lackierung, Steinschlag, Gebrauchsspur
 Kotflügel vorne links Lackierung, Steinschlag, Gebrauchsspur

Hinweise

Alle Beträge (ausgenommen eines evtl. aufgeführten merkantilen Minderwertes) beinhalten die gesetzliche Mehrwertsteuer. Minderwerte sind brutto und netto ausgewiesen.

Alle systemseitig ermittelten Werte können Auf- oder Abrundungen enthalten.

Der Sachverständige
 Dirk Schönlinner

Im Rahmen einer Weitergabe oder Veröffentlichung dieses Dokuments, sind die allgemein gültigen datenschutzrechtlichen Grundsätze, insbesondere hinsichtlich der Anonymisierung personenbezogener Daten, zwingend einzuhalten.

Dieses Dokument wurde elektronisch gefertigt und ist auch ohne Unterschrift gültig.

Die ausgeführte Fahrzeugdokumentation sowie der dokumentierte Fahrzeugzustand wurden von folgenden Personen geprüft und bestätigt.

Fahrer, der das Fahrzeug abstellt / übergibt / abliefert		
Datum	Name in Druckbuchstaben	Unterschrift
DEKRA Sachverständiger		
Datum	Name in Druckbuchstaben	Unterschrift
Empfänger / Spediteur / Abholer / Bevollmächtigter des Autohauses		
Datum	Name in Druckbuchstaben	Unterschrift