

DEKRA Automobil GmbH
Anton-Ditt-Bogen 1a, 80939 München

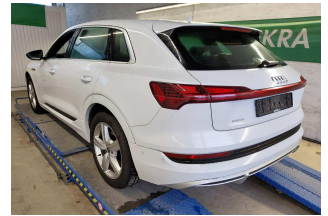
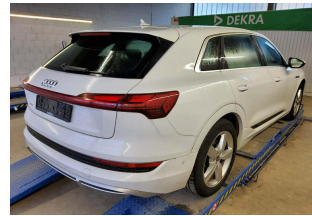
Mobility Concept GmbH
Grünwalder Weg 34
82041 Oberhaching

DEKRA Automobil GmbH
Niederlassung München
Anton-Ditt-Bogen 1a
80939 München
Telefon 089 / 31690-0
Fax 089 / 31690-222
E-Mail
muenchen-nord.automobil@dekra.com



Ansprechpartner:
Michael Borowski
Tel. direkt 089 31690-0
Tel. mobil 0160 6165298

Zustandsbericht/Minderwertgutachten-Leasing



Kennzeichen

M Q6391E

FIN

WAUZZZGE7PB005078

Vorgang

Kunden-Nr.
Auftraggeber
Ihr Auftrag vom
Besichtigung

0210003894
Mobility Concept GmbH, Grünwalder Weg 34, 82041 Oberhaching
26.02.2025
27.02.2025, durch Herrn Michael Borowski bei DEKRA Automobil GmbH
Rücknahmezentrum München-Lochhausen, Lochhausener Str. 207, 81249 München
ohne Anwesenheit einer bevollmächtigten Person.

Bewertet auf
Betrifft

27.02.2025
Leasing-Nr. 5147117

Zusammenfassung

Reparaturkosten / fehlende Teile gesamt

mit MwSt.
ohne MwSt.

-1.582,00 EUR
-1.329,41 EUR

Minderwerte aus Rep.-kosten / Fehlteilen

mit MwSt.
ohne MwSt.

-1.582,00 EUR
-1.329,41 EUR

Bemerkungen

Diese Dienstleistung wurde entsprechend den Vorgaben des Auftraggebers (Kriterien der fairen Fahrzeugbewertung) erstellt. Im Einzelfall können Abweichungen zum DEKRA Standard vorliegen.
 Diese Dienstleistung wurde entsprechend den vertraglichen Vorgaben des Auftraggebers erstellt. Im Einzelfall können Abweichungen zum DEKRA Standard vorliegen.
 Bei der Lackschichtdickenmessung wurden bei mindestens drei Messungen pro Bauteil Lackschichtdicken von 91 µm bis 135 µm festgestellt.

Es wurde eine optische Überprüfung auf Vorschäden und eine Lackschichtdickenmessung vorgenommen. Dabei wurden Nachlackierungen an folgenden Karosserieteilen festgestellt:

- Stoßfänger hinten

keine genauen Angaben zu Schadenhöhe und Umfang

Auf Grund hinderlicher Witterungsbedingungen zum Besichtigungszeitpunkt war die Besichtigung nur in eingeschränktem Umfang möglich. Das Fahrzeug / Objekt war zum Zeitpunkt der Besichtigung nass, wodurch es nur in eingeschränktem Umfang in Augenschein genommen werden konnte. Das Fahrzeug / Objekt wurde auf einer Hebebühne von unten besichtigt.
 Für die Bearbeitung des Vorganges standen folgende Unterlagen zur Verfügung: - Fz-Schein/Zul.Beschein. Teil I
 2 Hauptschlüssel, 0 Nebenschlüssel vorgelegt.

Fahrzeugdaten

Erstzulassung	13.12.2022	Letzte Zulassung	13.12.2022
Fahrzeugart	Personenkraftwagen	Hersteller	Audi
Typ / Verkaufsbez.	e-tron (GEN)(01.2019->) / e-tron 50 quattro S line	Aufbauart	Kombi
Türen	5	Sitzplätze	5
Fahrzeug-Ident.-Nr.	WAUZZZGE7PB005078	Maße Länge/Breite/Höhe	4902 / 1956 / 1633 (mm)
Achsen / angetr. Achsen	2 / 2	Radstand (mm)	2928
zul. Gesamtmasse	3040 kg	HSN / TSN	0588 / BSK
DAT Europa-Code®	010602050030001	DAT Marktindex	DE001 6329
Km-Stand abgelesen	20671	Nächste HU §29 StVZO	12 / 2025
Energiequelle / Kraftstoff	Elektro	Leistung (kW)	158
Schadstoffklasse:	2017/1151;WLTP;reine Elektro	Antriebsart	Allrad
Getriebe / Gänge	Stufenlos / 1	Felgen	Leichtmetall
Farbe (Hersteller)	Gletscherweiß Metallic / 2Y, LS9R	Polster / Farbe	Teilleder / Schwarz

Es wird unterstellt, dass die Gesamtleistung dem abgelesenen Km-Stand entspricht.

Räder / Reifen

Achse	Reifenbezeichnung	Hersteller/Typ	Art	Profiltiefe
1 links	255 / 50 R 20 109 H	Bridgestone / Alenza 001 AO	S/O	5 mm
rechts	255 / 50 R 20 109 H	Bridgestone / Alenza 001 AO	S/O	5 mm
2 links	255 / 50 R 20 109 H	Bridgestone / Alenza 001 AO	S/O	5 mm
rechts	255 / 50 R 20 109 H	Bridgestone / Alenza 001 AO	S/O	5 mm
Pannenset				

S/ Sommer; /O Original; /F Runflat;

Serienausstattung

Serie: Airbag Beifahrerseite abschaltbar, Airbag Fahrer-/Beifahrerseite, Akustischer Fußgängerschutz, Außensound (e-sound), Antriebsart: Allradantrieb, Audi connect (Internetbasierende Dienste), Audi connect (Notruf- und Assistance-System), Audi music interface, Außenspiegel Wagenfarbe, Bedienelemente schwarz matt, Blinkleuchten LED in Außenspiegel integriert, Bremsscheiben hinten (350 mm x 28 mm), Bremsscheiben vorn (375 mm x 36 mm), Diebstahlsicherung für Räder (Felgenschlösser), Einparkhilfe plus vorn, seitlich und hinten, akustisch und optisch mit Umgebungsanzeige, Elektromotor 230 kW (cont. 158 kW), Fahrassistenz-System: Bremsassistent (Audi pre sense front), Fahrassistenz-System: Insassen-Schutzsystem (Audi pre sense basic), Frontscheibe Akustikglas, Gepäckraum-Abtrennung (Netz), Gepäckraumabdeckung / Rollo, Gepäckraumklappe elektr. betätigt (öffnen + schliessen), Getriebe für Elektrofahrzeug, Glanz-Paket, HV-Batterie 71 kWh brutto / 64 kWh netto, Innenspiegel mit Ablendautomatik, Isofix-Aufnahmen für Kindersitz, Isofix-Aufnahmen für Kindersitz an Beifahrersitz, Karosserie: 4-türig, Kombiinstrument digital (virtual cockpit), Komfort-Klimaautomatik 2-Zonen, Kopf-Airbag-System (Sideguard), Kopfstützen verstellbar, Ladedose (AC / DC), Ladekabel 2,5 m (e-tron), Ladekabel für öffentliche Ladesäulen (e-tron), Ladekabel mit Industriestecker (16 A / 400 V), Ladekabel mit Schukostecker, Ladekabel mit Typ 2-Stecker (Mode 3), Multi-Media-Interface MMI Basic Plus / MMI Radio Plus, Multi-Media-Interface MMI Navigation Plus mit MMI Touch, Nichtraucher-Paket, On-Board-Ladegerät (bis 11 kW), Progressivlenkung, Radstand 2928 mm, Reifen 255/50 R20 ...H, Reifen-Reparaturkit, Reifenkontroll-Anzeige, Rücksitzlehne geteilt/klappbar (40:20:40), Scheinwerfer LED, Scheinwerfer-Reinigungsanlage (SRA), Seitenairbag vorn, Sitze vorn manuell einstellbar, Sound-System DSP / Audi Sound-System, Sport-Fahrwerk (adaptive air suspension - sport), Steckdose (12V-Anschluß) 3-fach, Stoßfänger Sport-Design (S-line, Voll-Lackierung), Tagfahrlicht LED, Universal-Schnittstelle Bluetooth, Wegfahrsperre (elektronisch), Wärmeschutzverglasung grün getönt, Zentralverriegelung / Startanlage Keyless-Go, e-tron Aufladesystem

Sonderausstattung

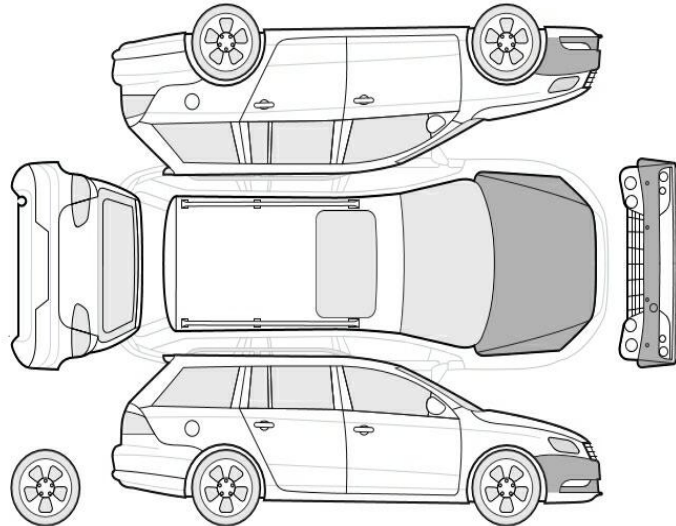
Code	Bezeichnung
4314	Assistenz-Paket Tour
15210	Außenspiegel elektr. verstell-, heiz- und anklappbar, mit Ablendautomatik und Bordsteinautomatik
38005	Diebstahl-Warnanlage + Innenraumabsicherung / Abschleppschutz
1031	Interieur-Paket S line
28814	Komfort-Standklimatisierung
33401	Lendenwirbelstützen vorn, elektr. verstellbar
69405	Lenkrad (Sport/Leder - 3-Speichen) mit Multifunktion und Schaltfunktion
50195	LM-Felgen 9x20 (5-Arm-Design)
27210	Mittelarmlehne vorn Komfortausstattung
675	Neuwagen-Reifengarantie
11109	Perleffekt-Lackierung
24109	Radioempfang digital (DAB)
39804	Rückfahrkamera
30322	Sitzbezug / Polsterung: Mikrofaser Dinamica / Leder Kombination mit Logo-Prägung in Vordersitzlehnen
29500	Sitzheizung vorn
18663	Vorbereitung Lichtassistent für weitere Funktionen (feature on demand, FOD)

Allgemeinzustand und Wartung

Abgesehen von den beschriebenen Schäden/Mängeln weist das Fahrzeug/Objekt einen, bezogen auf Alter und Nutzung, üblichen Gesamtzustand auf.

Wartungsnachweis: digital
bis Wartung verbleiben: 28.400 km (zum Besichtigungszeitpunkt)

Nicht akzeptierter Zustand / Ausstehende Reparaturen



Bezeichnung des Schadens / Rep.-Weg	Rep.Kost Anrechnung		Minderwert in EUR	
	brutto		brutto	netto
1. Türleisten vorne rechts unten deformiert, erneuern (Bild 14, 15, 16, 17)	660	voll	-660,00	-554,62
Rep.Kosten insgesamt / Minderwert	660		-660,00	-554,62

Akzeptierter Zustand / Gebrauchsspuren

Folgende Schäden sind in Anbetracht des Alters, der Laufleistung und dem Einsatzzweck als Gebrauchsspur einzustufen.

Bezeichnung des Schadens

Sommeralufelge hinten links zerkratzt,
 Stoßfänger vorne Lackierung, Steinschlag,
 Gebrauchsspur
 Motorhaube Lackierung, Steinschlag,
 Gebrauchsspur

Fehlende Teile

	Kosten Anrechnung		Minderwert in EUR	
	brutto		brutto	netto
1. Kofferraumabdeckung	922	voll	-922,00	-774,79
fehlende Teile insgesamt / Minderwert	922		-922,00	-774,79

Hinweise

Alle Beträge (ausgenommen eines evtl. aufgeführten merkantilen Minderwertes) beinhalten die gesetzliche Mehrwertsteuer. Minderwerte sind brutto und netto ausgewiesen.
 Alle systemseitig ermittelten Werte können Auf- oder Abrundungen enthalten.

Der Sachverständige
Michael Borowski

Im Rahmen einer Weitergabe oder Veröffentlichung dieses Dokuments, sind die allgemein gültigen datenschutzrechtlichen Grundsätze, insbesondere hinsichtlich der Anonymisierung personenbezogener Daten, zwingend einzuhalten.

Dieses Dokument wurde elektronisch gefertigt und ist auch ohne Unterschrift gültig.

Die ausgeführte Fahrzeugdokumentation sowie der dokumentierte Fahrzeugzustand wurden von folgenden Personen geprüft und bestätigt.

Fahrer, der das Fahrzeug abstellt / übergibt / abgeliefert		
27.02.2025	.	.
Datum	Name in Druckbuchstaben	Unterschrift
DEKRA Sachverständiger		
Datum	Name in Druckbuchstaben	Unterschrift
Empfänger / Spediteur / Abholer / Bevollmächtigter des Autohauses		
Datum	Name in Druckbuchstaben	Unterschrift