



Bild 1 : Diagonal vorn links



Bild 2 : Diagonal vorn rechts



Bild 3 : Diagonal hinten rechts



Bild 4 : Diagonal hinten links



Bild 5 : Fahrzeugunterseite



Bild 6 : Kombiinstrument (betriebsbereit) mit Km-Stand

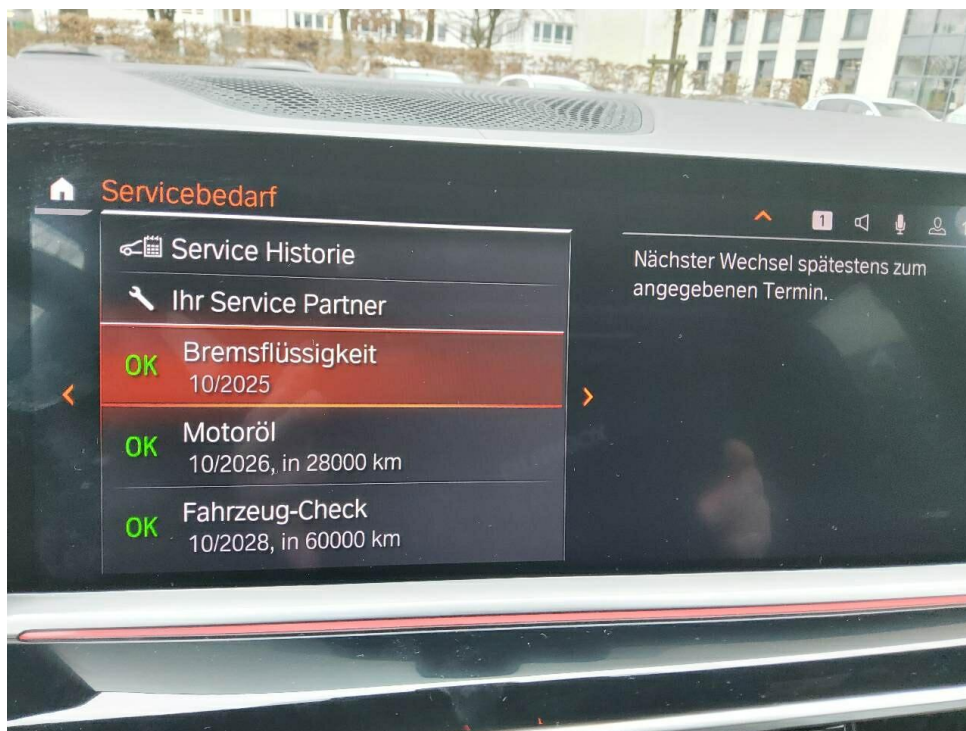


Bild 7 : Serviceintervallanzeige



Bild 8 : Durch geöffnete Fahrertüre: Fahrersitz, Armaturenbrett und Schalthebel



Bild 9 : Durch geöffnete hintere Tür: Rücksitzbank



Bild 10 : Mittelkonsole (Radio/Navi eingeschaltet)

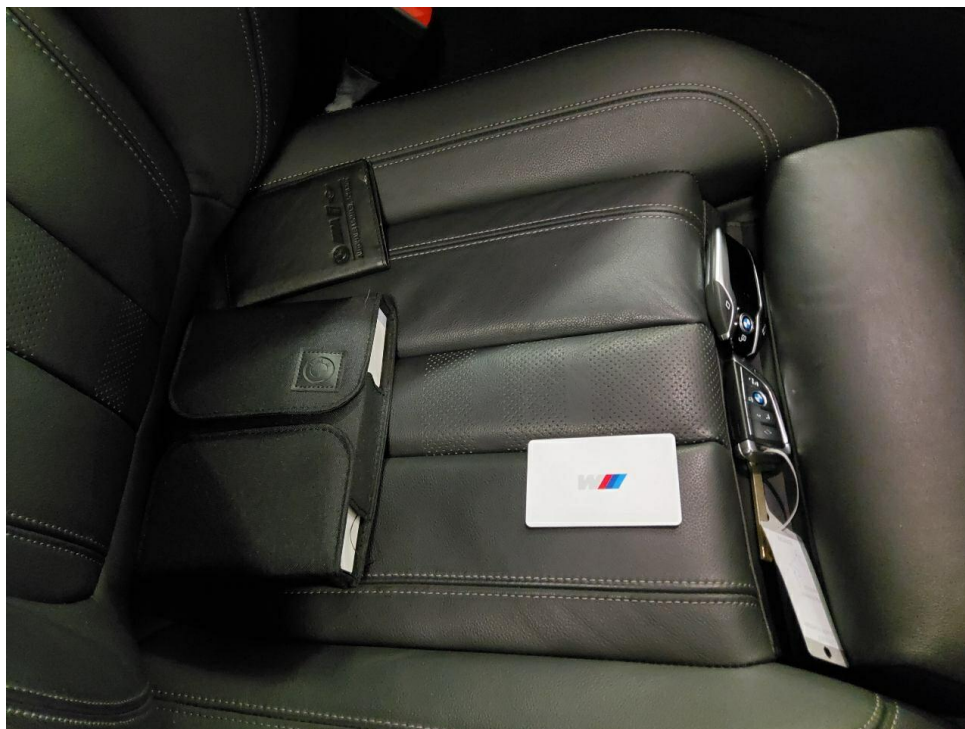


Bild 11 : Serviceheft letzter Eintrag, alle Fahrzeugschlüssel, Bordmappe

27.01.2021	0005	DAL0006 5	2	2	250/4400	245
M1G	AC		5151		2000	
WBATB410409E80889	8		1805		--2545	
BMW				140	-	
G7X			208	3295	3295	
TB41			1415	1960	-	
JAV7098A			1415	1960	-	
X7 XDRIVE40D			72	3300	67	
BAYER MOT.WERKE-BMW			3500	750	7	-
Geländefz.Pers.bef						
Kombilimousine						
715/2007*2018/1832AP						
EURO6.WLTP:AP/PI/CI.M.N1						
Hybr.Diesel/E						
0010	36AP	2993				
7 2/8 2: +130 b.Anhängebetrieb *www.AHK.it.EGTG *Fz ist bei werkssseitig montiert. AHK m.spez.fahrdyn Stabi.Syst.f.Anh.B ertrf.Tempo 100 km/h gem. 5.Änd.VO z. 9.Ausn.VO z.StVO ausg estattet *Bei Bereifung größer 21" entsprechende Radabdecku ng erforderlich *Zu P2/P4: Nennleistung 2.2 kW *						

Bild 12 : ZLB Teil 1 (ohne Halterdaten)



Bild 13 : Wartungsnachweis



Bild 14 : Frontscheibe Steinschlag mit Rissbildung

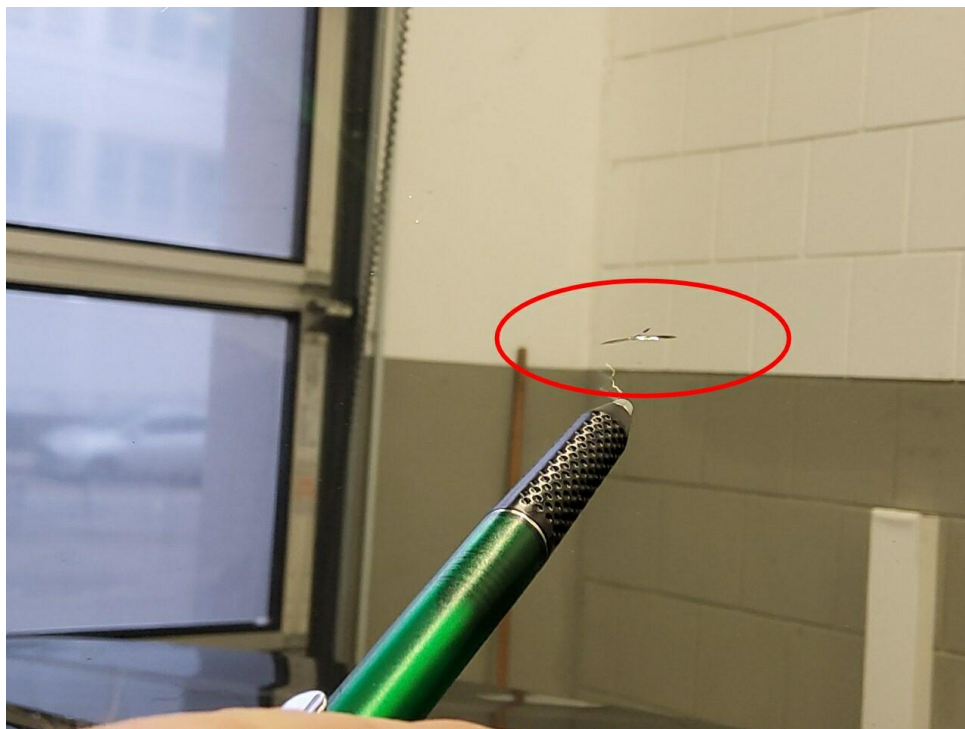


Bild 15 : Frontscheibe Steinschlag mit Rissbildung



Bild 16 : Felge vorne links, verschrämmt, Gebrauchsspur