

GKK Gutachten GmbH
 Theodorstr. 180, 40472 Düsseldorf

Raiffeisen-Impuls Fuhrparkmanagement
 GmbH & Co. KG

GKK Gutachten GmbH

Theodorstr. 180
 40472 Düsseldorf

Tel.: 0211 6878060
 www.gkk-gutachten.de
 Email: info@gkk-gutachten.de

Wertgutachten



Vorgang

Ihr Auftrag vom	13.02.2025 durch Raiffeisen-Impuls Fuhrparkmanagement GmbH & Co. KG
Besichtigungsort	36272 Niederaula, Industriestraße 11
Besichtigungsdatum	19.02.2025
Referenznummern	0002050032

Fahrzeugdaten / Technische Daten

Fahrzeugident.-Nr.	WF01XXTTG1MU06249		
Fahrzeugart	PKW - Mehrzweckfahrzeug	Farbton / Lackart	Frost-Weiß / Uni
Hersteller	Ford	Nächste HU	keine Angabe
Typ / Verkaufsbez.	Transit Custom 2.0 TDCi 320 L1 Trend	Laufleistung abgelesen	40.301 km
Erstzulassung	16.03.2021	Emissionsklasse	Euro 6
Getriebe / Gänge	Manuell / 6	Sitzplätze / Türen	9 / 5
Achsen / angetrieben	2 / 1	Anzahl Besitzer	unbekannt
Motorart	Reihenmotor / Diesel	Hubraum / Nennleistung	1.995 ccm / 77 KW
Antriebsart	Frontantrieb		

Fahrzeugdaten wurden gemäß den zur Verfügung gestellten Unterlagen entnommen.

Montierte Räder:					
Position	Reifenart	Felgenart	Hersteller	Dimension	Profiltiefe
vorn links	Allwetterreifen	Stahlrad	Goodyear	215/65 R16C 109/107R	5 mm
vorn rechts	Allwetterreifen	Stahlrad	Goodyear	215/65 R16C 109/107R	5 mm
hinten rechts	Winterreifen	Stahlrad	Michelin	215/65 R16C 109/107R	5 mm
hinten links	Winterreifen	Stahlrad	Michelin	215/65 R16C 109/107R	5 mm
Reservebereifung: Fahrbereifung					

Allgemeines / Zustand	
✓ Fahrzeug ist fahrbereit	✗ Unterbodenkontrolle durchgeführt
✗ Fahrzeug ist zugelassen	✓ Hauptschlüssel vorhanden (Anzahl: 2)
✓ Batterie ist betriebsbereit	✗ Nebenschlüssel vorhanden (Anzahl: 0)
✓ Serviceheft vorhanden	✓ Rangierfahrt durchgeführt.
✗ Probefahrt durchgeführt.	✗ Ladekabel vorhanden
✗ Anhängerkupplung vorhanden	✓ Bordwerkzeug vorhanden
Kundendienst laut Serviceheft am 24.03.2023 bei km 25.716.	

Funktionsfähigkeit / Auffälligkeiten	
✓ Motor startet eigenständig	✓ Schließanlage (ZV) funktionsfähig
✓ Lichtanlage funktionsfähig	⊖ Schiebedach oder Verdeck funktionsfähig
✓ Fensterheber funktionsfähig	✓ Entertainment (Radio, Navigationssystem) funktionsfähig
✓ Kombiinstrument und Fahrzeuganzeigen	

Fahrzeugzustand	
✗ verschmutzt	✗ nass
✗ Eis	✗ Schnee

Fahrzeugstandort	
✗ unzureichende Lichtverhältnisse	✗ Lichtblendung (Besichtigung im Freien)
✗ Dunkelheit	✗ Fahrzeug eingeschränkt zugänglich

Legende : ✓ Ja ✗ Nein ○ Nicht prüfbar ⊖ Nicht vorhanden

Vorschaden	Der Vorschaden wurde fach- und sachgerecht behoben	Feststellung
Keine festgestellt.		

Anmerkungen

Ausstattung gemäß VIN-Abfrage

Serienausstattung (nicht verifiziert)			
Airbag Beifahrerseite	Airbag Fahrerseite		
Aktives Kurvenlicht	Anti-Blockier-System (ABS)		
Antriebs-Schlupfregelung (ASR)	Antriebsart: Frontantrieb		
Außenspiegel elektr. verstell- und heizbar	Blinkleuchte in Außenspiegel integriert		
Bodenbelag: Gummi im Lade-/Fahrgastraum (vollständig)	Bordcomputer		
Einstiegsleuchten	Elektron. Stabilitäts-Programm (ESP)		
Elektron. Traktionskontrolle	Fahrassistenz-System: Berganfahr-Assistent		
Fahrassistenz-System: Notbrems-Assistent	Fahrassistenz-System: Seitenwind-Assistent		
Fenster im Lade-/FG-Raum: - feststehend, 2.Reihe links	Fenster im Lade-/FG-Raum: - schiebbar, 2.Reihe links		
Fenster im Lade-/FG-Raum: - feststehend, 3.Reihe links	Fenster im Lade-/FG-Raum: - feststehend, 3.Reihe rechts		
Fensterheber elektrisch	Generator 240 A		
Geschwindigkeits-Regelanlage (Tempomat)	Getriebe 6-Gang		
Haltegriff B-Säule	Haltegriffe vorn		
Handschuhfach abschließbar	Heckflügeltüren mit Verglasung		
Karosserie/Aufbau: Kombi	Karosserievariante: Normaldach		
Kühlergrill schwarz	Lenkrad (Leder)		
Lenksäule (Lenkrad) höhen-/längsverstellbar	Modellpflege		
Motor 2,0 Ltr. - 77 kW TDCi KAT	Parkpilotsystem vorn und hinten		
Nebelscheinwerfer	Radiovorbereitung, 4 Lautsprecher		
Radstand 2933 mm	Reifendruck-Kontrollsystem		
Reserverad in Fahrbereifung	Rußpartikelfilter		
Schadstoffarm nach Abgasnorm Euro 6d	Scheibenwischer mit Intervallschaltung, regulierbar		
Scheinwerfer H4	Schiebetür Lade-/Fahrgastraum rechts		
Schmutzfänger vorn und hinten	Seitenschutzleisten		
Sitz-Paket 13: Fahrersitz (4-fach verstellbar) - Beifahrerdoppelsitz, Stoff	Sitze im Fahrerhaus: Fahrersitz mit Lendenwirbelstütze		
Sitze im Lade-/FG-Raum: 3.Reihe, Einzelsitz rechts, Doppelsitz links	Stahlfelgen 6,5x16		
Start/Stop-Anlage	Steckdose 12V im Lade-/Fahrgastraum		
Stoßfänger teillackiert	Style-Farb-Paket		
Außenspiegel in Wagenfarbe	Stoßfänger in Wagenfarbe		
Tagfahrlicht LED	Kurvenlicht statisch		
Trend	Verzurrösen (2)		
Zentralverriegelung mit Fernbedienung	Zusatzheizung elektrisch		
Zweiter Schlüssel mit Fernbedienung			
Sonderausstattung (verifiziert)			
Audiosystem 21: Radioempfang Digital (DAB / DAB+) mit 8" Multifunktionsdisplay	✓	Audiosystem: Radio mit USB und Bluetooth-Freisprecheinrichtung	✓
Radiovorbereitung, 6 Lautsprecher	✓	FordPass Connect inkl. eCall	✓
Ford SYNC 3	✓	Doppelklimaanlage	✓
Fenster im Lade-/FG-Raum: - ausstellbar	✓	Heckscheibenwischer	✓
Konfiguration mit spezifischer Zentralverriegelung	✓	Parksensoren seitlich	✓
Sicht-Paket 1	✓	Frontscheibe heizbar	✓
Trittstufe unter Schiebetür rechts	✓	Wärmeschutzverglasung Lade-/Fahrgastraum, mittlerer Tönungsgrad	✓

Wertbeeinflussende Faktoren		
Front (Angaben ohne MwSt.)	Reparaturkosten	MW
Stoßfänger vorne Verkleidung -lackiert-, verkratzt, Smartrepair (Bild 16, Bild 17, Bild 18)	150,00 €	150,00 €
Seite links (Angaben ohne MwSt.)	Reparaturkosten	MW
Tür vorne links Innenverkleidung -Abdeckung-, verkratzt, Gebrauchsspur	0,00 €	0,00 €
Seitenwand links, Klebreste, entfernen (Bild 30, Bild 31, Bild 32)	20,00 €	20,00 €
Seite rechts (Angaben ohne MwSt.)	Reparaturkosten	MW
Seitenwand rechts, Klebreste, entfernen (Bild 22, Bild 23)	20,00 €	20,00 €
Schiebetür rechts, beschädigt, instand setzen - lackieren (Bild 19, Bild 20, Bild 21)	1242,72 €	917,76 €
Heck (Angaben ohne MwSt.)	Reparaturkosten	MW
Hecktür rechts Innenverkleidung -Abdeckung-, beschädigt, ersetzen (Bild 24, Bild 25, Bild 26)	178,70 €	125,09 €
Hecktür links Innenverkleidung -Abdeckung-, beschädigt, ersetzen (Bild 27, Bild 28, Bild 29)	178,70 €	125,09 €
Reifen, Felgen, Radkappen (Angaben ohne MwSt.)	Reparaturkosten	MW
Reifen hinten links und rechts, falsche Reifenart, ersetzen	435,52 €	435,52 €
Ohne Zuordnung (Angaben ohne MwSt.)	Reparaturkosten	MW
Motorraum Dämmmatte, beschädigt, ersetzen (Bild 14, Bild 15)	314,02 €	219,81 €
Frontscheibe, Steinschlag, Gebrauchsspur	0,00 €	0,00 €
Fahrzeug Front, Steinschlag, Gebrauchsspur	0,00 €	0,00 €

Bei der Berechnung der einzelnen Beträge wurde für die Lackiervorbereitung ein Gesamtbetrag von 442,23 EUR berücksichtigt und auf die Lackierpositionen verteilt.

Wertermittlung (bezogen auf den Besichtigungszeitpunkt, Angaben ohne MwSt)	
Reparaturkosten	2.539,66 €
Minderwert	2.013,27 €
Händlereinkaufspreis	15.250,00 €
Händlerverkaufspreis	16.875,00 €

Besichtigungsbedingungen	
Bei dieser Besichtigung wurde eine äußere Inaugenscheinnahme am undemontierten Fahrzeug unter Berücksichtigung der vorgefundenen Besichtigungsbedingungen durchgeführt. Es werden keinerlei Eigenschaften von nicht geprüften oder nur eingeschränkt prüfbaren Bereichen des Fahrzeugs zugesichert.	

Minderwert

Die festgesetzten Beträge für den Minderwert „MW“ entsprechen nicht den Reparaturkosten für die aufgeführten Beschädigungen sondern orientieren sich an Fahrzeugalter und Laufleistung.

Bei der Ermittlung des ausgewiesenen Fahrzeugwertes fanden diese Werte Verwendung. Berücksichtigt wurden nur überdurchschnittliche Beschädigungen.

Dieses Dokument enthält im Anhang die Fotodokumentation mit 32 Fotos.

Beulig, Chris

Der Sachverständige, 20.02.2025

Fotoanlage



Bild 1



Bild 2

Fotoanlage



Bild 3



Bild 4

Fotoanlage

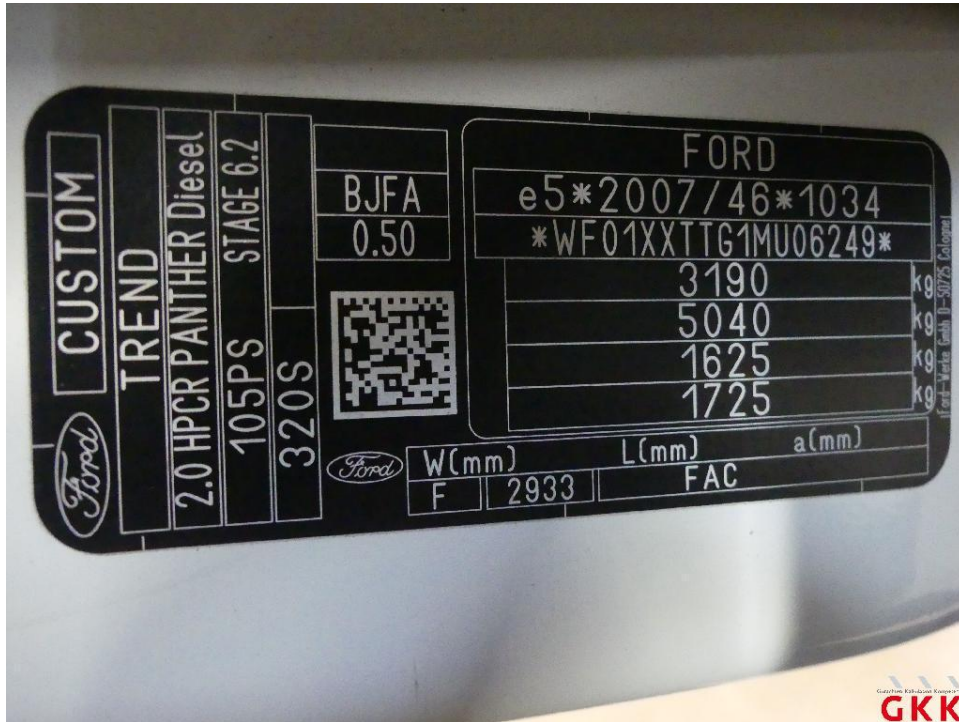


Bild 5



Bild 6

Fotoanlage



Bild 7



Bild 8

Fotoanlage



Bild 9



Bild 10

Fotoanlage



Bild 11

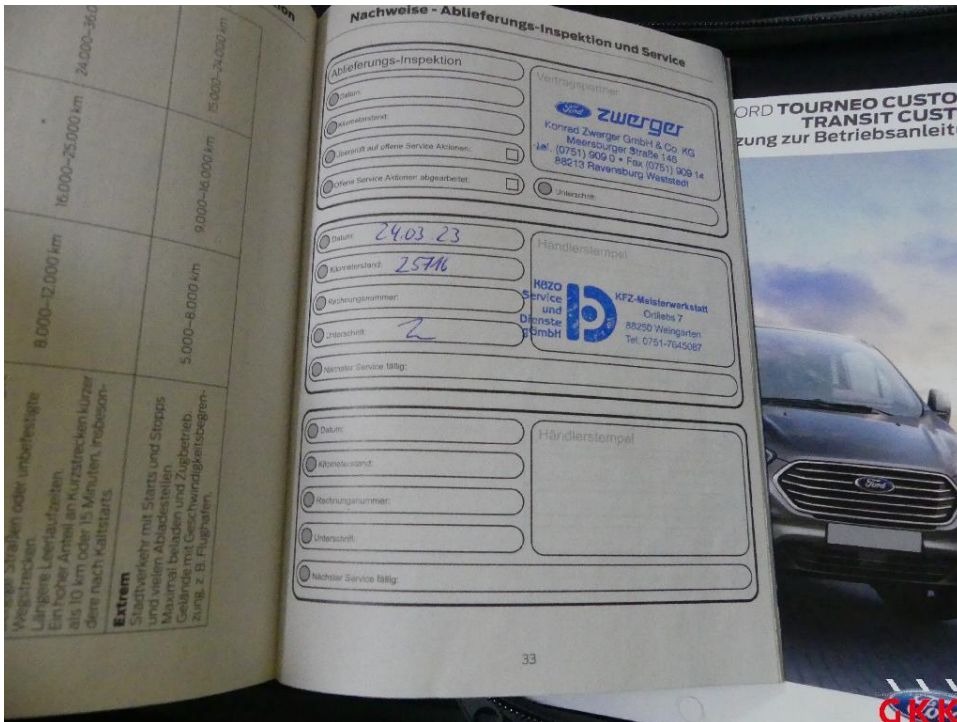


Bild 12

Fotoanlage



Bild 13

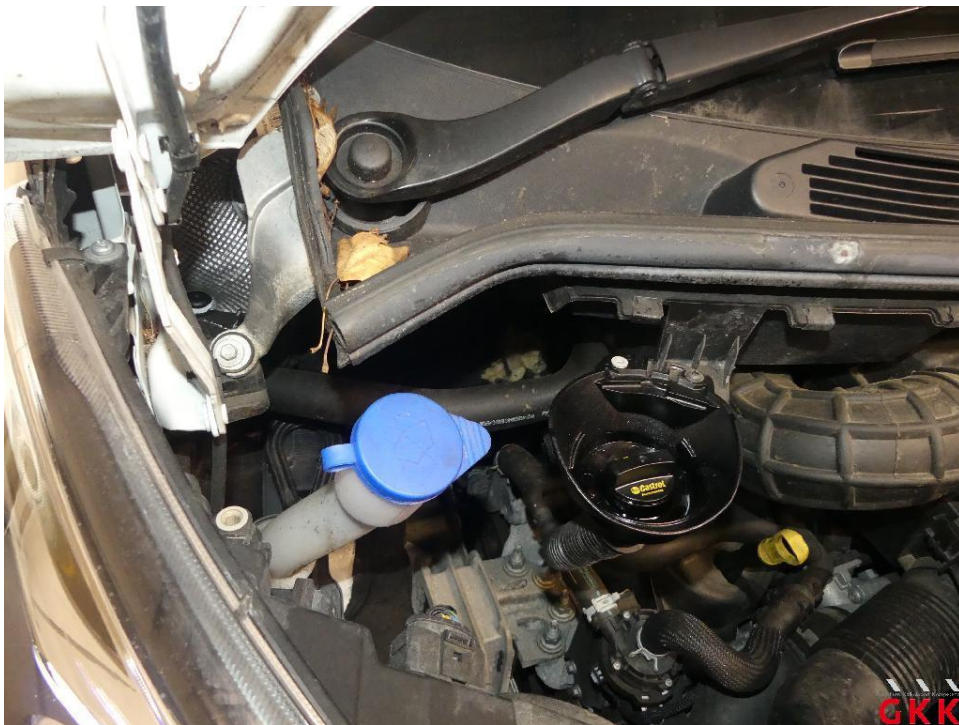


Bild 14 Motorraum, Dämmmatte, beschädigt, ersetzen

Fotoanlage



Bild 15 Motorraum, Dämmmatte, beschädigt, ersetzen



Bild 16 Stoßfänger vorne, Verkleidung -lackiert-, verkratzt, Smartrepair

Fotoanlage



Bild 17 Stoßfänger vorne, Verkleidung -lackiert-, verkratzt, Smartrepair



Bild 18 Stoßfänger vorne, Verkleidung -lackiert-, verkratzt, Smartrepair

Fotoanlage

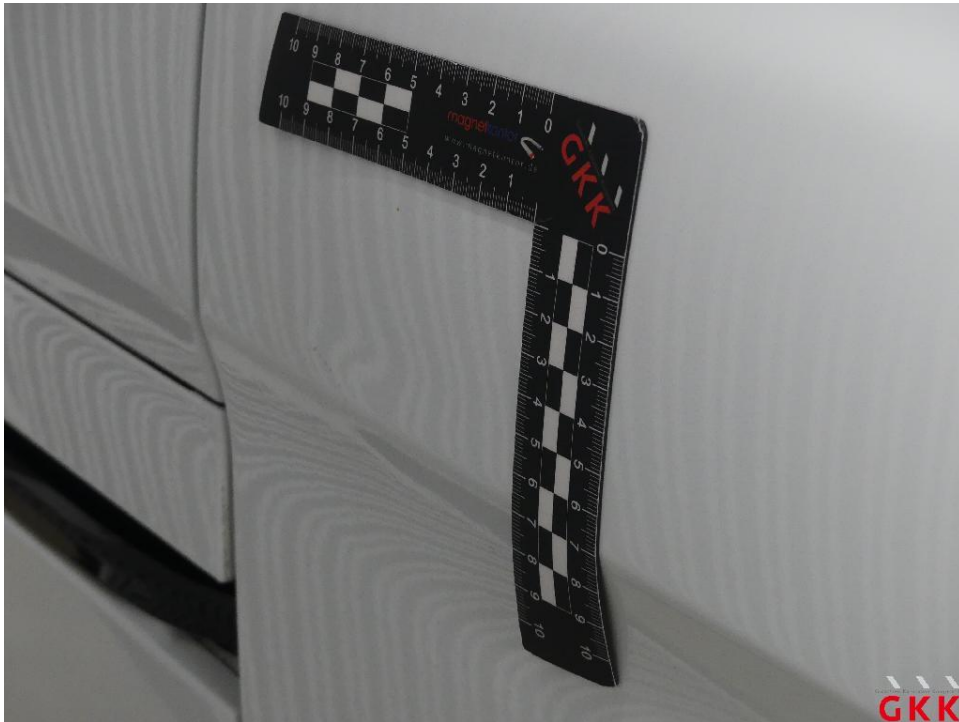


Bild 19 Schiebetür rechts, beschädigt, instand setzen - lackieren



Bild 20 Schiebetür rechts, beschädigt, instand setzen - lackieren

Fotoanlage

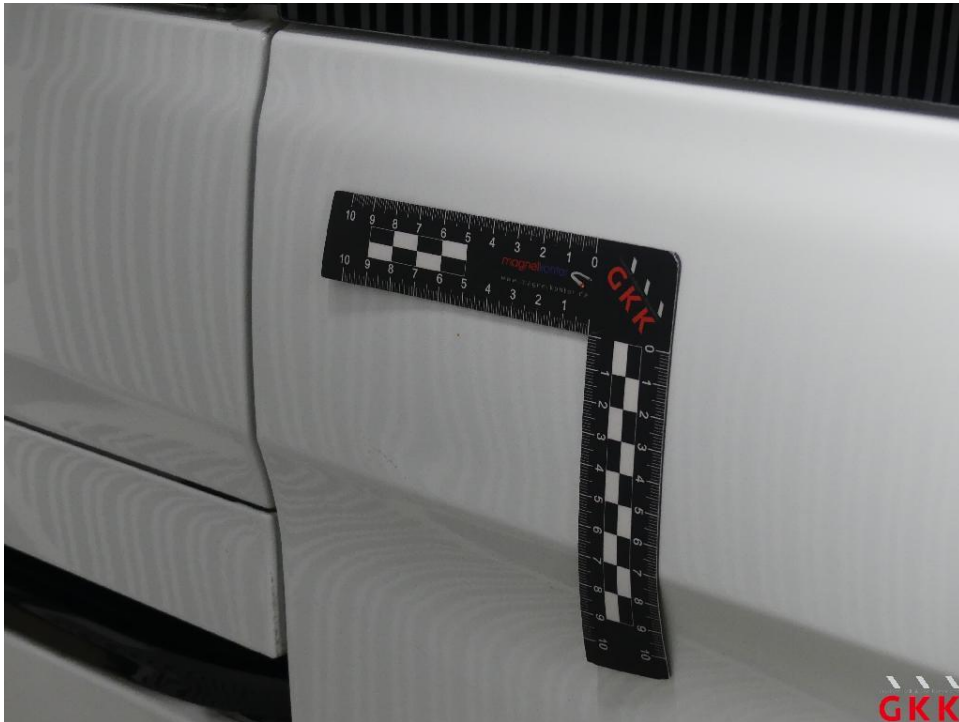


Bild 21 Schiebetür rechts, beschädigt, instand setzen - lackieren



Bild 22 Seitenwand rechts, Klebreste, entfernen

Fotoanlage



Bild 23 Seitenwand rechts, Klebreste, entfernen



Bild 24 Hecktür rechts, Innenverkleidung -Abdeckung-, beschädigt, ersetzen

Fotoanlage



Bild 25 Hecktür rechts, Innenverkleidung -Abdeckung-, beschädigt, ersetzen



Bild 26 Hecktür rechts, Innenverkleidung -Abdeckung-, beschädigt, ersetzen

Fotoanlage



Bild 27 Hecktür links, Innenverkleidung -Abdeckung-, beschädigt, ersetzen

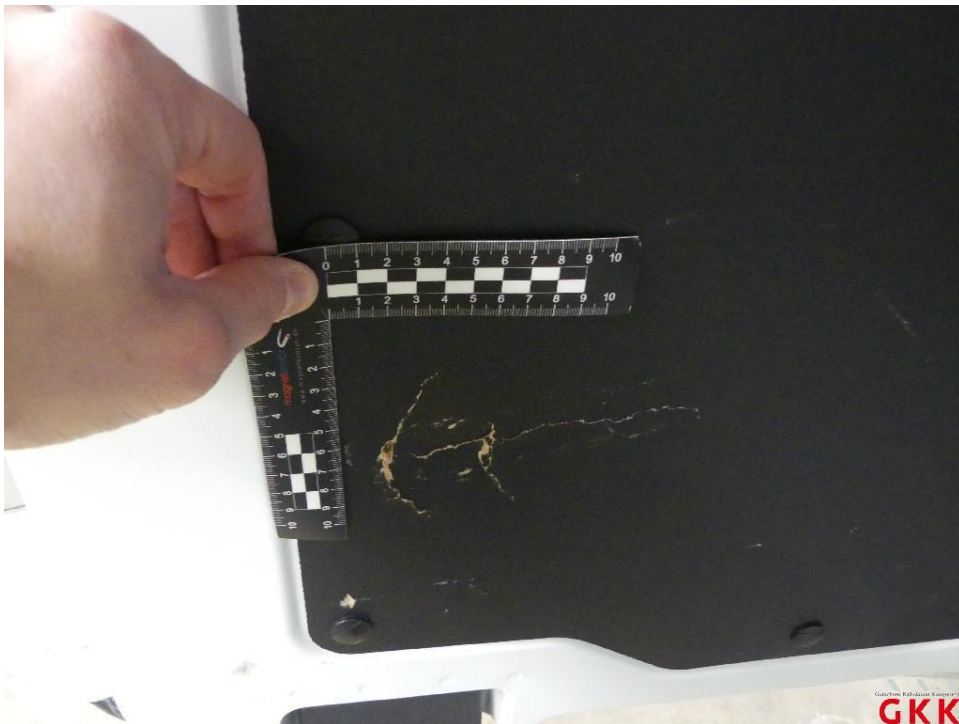


Bild 28 Hecktür links, Innenverkleidung -Abdeckung-, beschädigt, ersetzen

Fotoanlage



Bild 29 Hecktür links, Innenverkleidung -Abdeckung-, beschädigt, ersetzen



Bild 30 Seitenwand links, Klebreiste, entfernen

Fotoanlage



Bild 31 Seitenwand links, Klebreste, entfernen



Bild 32 Seitenwand links, Klebreste, entfernen