

GKK Gutachten GmbH  
 Theodorstr. 180, 40472 Düsseldorf

GKK Gutachten GmbH

Raiffeisen-Impuls Fuhrparkmanagement  
 GmbH & Co. KG

Theodorstr. 180  
 40472 Düsseldorf

Tel.: 0211 6878060  
 www.gkk-gutachten.de  
 Email: info@gkk-gutachten.de

## Wertgutachten



### Vorgang

<b>Ihr Auftrag vom</b>	12.02.2025 durch Raiffeisen-Impuls Fuhrparkmanagement GmbH & Co. KG
<b>Besichtigungsort</b>	36272 Niederaula, Industriestraße 11
<b>Besichtigungsdatum</b>	18.02.2025
<b>Referenznummern</b>	0002049923

### Fahrzeugdaten / Technische Daten

**Fahrzeugident.-Nr.** WF01XXTTG1MU06291

<b>Fahrzeugart</b>	Transporter - Kombi	<b>Farbton / Lackart</b>	Frost-Weiß / Uni
<b>Hersteller</b>	Ford	<b>Nächste HU</b>	03/2025
<b>Typ / Verkaufsbez.</b>	Transit/Tourneo Custom Kombi 2.0 TDCI Trend	<b>Laufleistung abgelesen</b>	85.986 km
<b>Erstzulassung</b>	16.03.2021	<b>Emissionsklasse</b>	keine Angabe
<b>Getriebe / Gänge</b>	Manuell / 6	<b>Sitzplätze / Türen</b>	9 / 5
<b>Achsen / angetrieben</b>	2 / 1	<b>Anzahl Besitzer</b>	keine Angabe
<b>Motorart</b>	Reihenmotor / Diesel	<b>Hubraum / Nennleistung</b>	1.995 ccm / 77 KW
<b>Antriebsart</b>	Frontantrieb		

**Fahrzeugdaten wurden durch den Auftraggeber mitgeteilt und am Fahrzeug gegengeprüft und ergänzt.**

<b>Montierte Räder:</b>					
Position	Reifenart	Felgenart	Hersteller	Dimension	Profiltiefe
vorn links	Winterreifen	Stahlrad	Michelin	215/65 R 16C 109/107R M+S	5 mm
vorn rechts	Winterreifen	Stahlrad	Michelin	215/65 R 16C 109/107R M+S	5 mm
hinten rechts	Winterreifen	Stahlrad	Michelin	215/65 R 16C 109/107R M+S	6 mm
hinten links	Winterreifen	Stahlrad	Michelin	215/65 R 16C 109/107R M+S	6 mm
Reservebereifung: Fahrbereifung					

<b>Allgemeines / Zustand</b>	
✓ Fahrzeug ist fahrbereit	✗ Unterbodenkontrolle durchgeführt
✗ Fahrzeug ist zugelassen	✓ Hauptschlüssel vorhanden (Anzahl: 2)
✓ Batterie ist betriebsbereit	✗ Nebenschlüssel vorhanden (Anzahl: 0)
✓ Serviceheft vorhanden	✗ Rangierfahrt durchgeführt.
✗ Probefahrt durchgeführt.	✗ Ladekabel vorhanden
✗ Anhängerkupplung vorhanden	✓ Bordwerkzeug vorhanden
Kundendienst laut Serviceheft am 21.09.2024 bei km 78.725.	

<b>Funktionsfähigkeit / Auffälligkeiten</b>	
✓ Motor startet eigenständig	✓ Schließanlage (ZV) funktionsfähig
✓ Lichtanlage funktionsfähig	⊖ Schiebedach oder Verdeck funktionsfähig
✓ Fensterheber funktionsfähig	✓ Entertainment (Radio, Navigationssystem) funktionsfähig
✓ Kombiinstrument und Fahrzeuganzeigen	

<b>Fahrzeugzustand</b>	
✗ verschmutzt	✗ nass
✗ Eis	✗ Schnee

<b>Fahrzeugstandort</b>	
✗ unzureichende Lichtverhältnisse	✗ Lichtblendung (Besichtigung im Freien)
✗ Dunkelheit	✗ Fahrzeug eingeschränkt zugänglich

Legende :    ✓ Ja            ✗ Nein            ○ Nicht prüfbar            ⊖ Nicht vorhanden

Vorschaden	Der Vorschaden wurde fach- und sachgerecht behoben	Feststellung
Seitenwand hinten rechts beschädigt	Ja	
Hecktür rechts beschädigt	Nein	Lackeinschlüsse
Hecktür links beschädigt	Nein	Ablebespuren

**Anmerkungen**  
 Zum Besichtigungszeitpunkt lagen keine ZB Teil I und keine Unterlagen zur Anzahl der Besitzer vor.

**Ausstattung gemäß VIN-Abfrage**

<b>Serienausstattung (nicht verifiziert)</b>			
Airbag Beifahrerseite	Airbag Fahrerseite		
Aktives Kurvenlicht	Anti-Blockier-System (ABS)		
Antriebs-Schlupfregelung (ASR)	Antriebsart: Frontantrieb		
Außenspiegel elektr. verstell- und heizbar	Blinkleuchte in Außenspiegel integriert		
Bodenbelag: Gummi im Lade-/Fahrgastraum (vollständig)	Bordcomputer		
Einstiegsleuchten	Elektron. Stabilitäts-Programm (ESP)		
Elektron. Traktionskontrolle	Fahrassistenz-System: Berganfahr-Assistent		
Fahrassistenz-System: Notbrems-Assistent	Fahrassistenz-System: Seitenwind-Assistent		
Fenster im Lade-/FG-Raum: - feststehend, 2.Reihe links	Fenster im Lade-/FG-Raum: - schiebbar, 2.Reihe links		
Fenster im Lade-/FG-Raum: - feststehend, 3.Reihe links	Fenster im Lade-/FG-Raum: - feststehend, 3.Reihe rechts		
Fensterheber elektrisch	Generator 240 A		
Geschwindigkeits-Regelanlage (Tempomat)	Getriebe 6-Gang		
Haltegriff B-Säule	Haltegriffe vorn		
Handschuhfach abschließbar	Heckflügeltüren mit Verglasung		
Karosserie/Aufbau: Kombi	Karosserievariante: Normaldach		
Kühlergrill schwarz	Lenkrad (Leder)		
Lenksäule (Lenkrad) höhen-/längsverstellbar	Modellpflege		
Motor 2,0 Ltr. - 77 kW TDCi KAT	Parkpilotsystem vorn und hinten		
Nebelscheinwerfer	Radiovorbereitung, 4 Lautsprecher		
Radstand 2933 mm	Reifendruck-Kontrollsystem		
Reserverad in Fahrbereifung	Rußpartikelfilter		
Schadstoffarm nach Abgasnorm Euro 6d	Scheibenwischer mit Intervallschaltung, regulierbar		
Scheinwerfer H4	Schiebetür Lade-/Fahrgastraum rechts		
Schmutzfänger vorn und hinten	Seitenschutzleisten		
Sitz-Paket 13: Fahrersitz (4-fach verstellbar) - Beifahrerdoppelsitz, Stoff	Sitze im Fahrerhaus: Fahrersitz mit Lendenwirbelstütze		
Sitze im Lade-/FG-Raum: 3.Reihe, Einzelsitz rechts, Doppelsitz links	Stahlfelgen 6,5x16		
Start/Stop-Anlage	Steckdose 12V im Lade-/Fahrgastraum		
Stoßfänger teillackiert	Style-Farb-Paket		
Außenspiegel in Wagenfarbe	Stoßfänger in Wagenfarbe		
Tagfahrlicht LED	Kurvenlicht statisch		
Trend	Verzurrösen (2)		
Zentralverriegelung mit Fernbedienung	Zusatzheizung elektrisch		
Zweiter Schlüssel mit Fernbedienung			
<b>Sonderausstattung (verifiziert)</b>			
Audiosystem 21: Radioempfang Digital (DAB / DAB+) mit 8" Multifunktionsdisplay	✓	Audiosystem: Radio mit USB und Bluetooth-Freisprecheinrichtung	✓
Radiovorbereitung, 6 Lautsprecher	✓	FordPass Connect inkl. eCall	✓
Ford SYNC 3	✓	Doppelklimaanlage	✓
Fenster im Lade-/FG-Raum: - ausstellbar	✓	Heckscheibenwischer	✓
Konfiguration mit spezifischer Zentralverriegelung	✓	Parksensoren seitlich	✓
Sicht-Paket 1	✓	Frontscheibe heizbar	✓
Trittstufe unter Schiebetür links	✓	Trittstufe unter Schiebetür rechts	✓
Wärmeschutzverglasung Lade-/Fahrgastraum, mittlerer Tönungsgrad	✓	Dachblinker	✓

<b>Wertbeeinflussende Faktoren</b>		
<b>Front</b> (Angaben ohne MwSt.)	Reparaturkosten	MW
Motorhaube, bis 3 Dellen / Bauteil, Gebrauchsspur	0,00 €	0,00 €
<b>Seite rechts</b> (Angaben ohne MwSt.)	Reparaturkosten	MW
Schweller rechts Trittbrett, beschädigt, ersetzen (Bild 17, Bild 18, Bild 19)	632,75 €	379,65 €
Schiebetür rechts unterhalb, beschädigt, kalt drücken (Bild 20, Bild 21, Bild 22)	159,52 €	159,52 €
Schiebetür rechts Dichtung -Einstieg-, lose, ersetzen (Bild 23, Bild 24)	161,16 €	96,70 €
<b>Heck</b> (Angaben ohne MwSt.)	Reparaturkosten	MW
Hecktür rechts, Reparaturmangel, polieren (Bild 25, Bild 26, Bild 27)	159,52 €	159,52 €
Hecktür links, Reparaturmangel, polieren (Bild 28, Bild 29, Bild 30)	159,52 €	159,52 €
<b>Reifen, Felgen, Radkappen</b> (Angaben ohne MwSt.)	Reparaturkosten	MW
Satz Sommerreifen, fehlt, ersetzen	712,11 €	712,11 €
<b>Interieur</b> (Angaben ohne MwSt.)	Reparaturkosten	MW
Armaturenbrett, verkratzt, Gebrauchsspur	0,00 €	0,00 €
<b>Ohne Zuordnung</b> (Angaben ohne MwSt.)	Reparaturkosten	MW
Frontscheibe, Steinschlag, Gebrauchsspur	0,00 €	0,00 €
Fahrzeug Front, Steinschlag, Gebrauchsspur	0,00 €	0,00 €
Tür vorne rechts / oberhalb, beschädigt, Smartrepair (Bild 14, Bild 15, Bild 16)	150,00 €	150,00 €

Bei der Berechnung der einzelnen Beträge wurde für die Lackiervorbereitung ein Gesamtbetrag von 442,23 EUR berücksichtigt und auf die Lackierpositionen verteilt.

<b>Wertermittlung</b> (bezogen auf den Besichtigungszeitpunkt, Angaben ohne MwSt)	
<b>Reparaturkosten</b>	<b>2.134,58 €</b>
<b>Minderwert</b>	<b>1.817,02 €</b>
<b>Händlereinkaufspreis</b>	<b>15.650,00 €</b>
<b>Händlerverkaufspreis</b>	<b>17.325,00 €</b>

**Besichtigungsbedingungen**

Bei dieser Besichtigung wurde eine äußere Inaugenscheinnahme am undemontierten Fahrzeug unter Berücksichtigung der vorgefundenen Besichtigungsbedingungen durchgeführt. Es werden keinerlei Eigenschaften von nicht geprüften oder nur eingeschränkt prüfbar Bereichen des Fahrzeugs zugesichert.

**Minderwert**

Die festgesetzten Beträge für den Minderwert „MW“ entsprechen nicht den Reparaturkosten für die aufgeführten Beschädigungen sondern orientieren sich an Fahrzeugalter und Laufleistung.  
Bei der Ermittlung des ausgewiesenen Fahrzeugwertes fanden diese Werte Verwendung. Berücksichtigt wurden nur überdurchschnittliche Beschädigungen.

Dieses Dokument enthält im Anhang die Fotodokumentation mit 30 Fotos.

Beulig, Chris  
 \_\_\_\_\_  
 Der Sachverständige, 19.02.2025

## Fotoanlage



Bild 1



Bild 2

## Fotoanlage



Bild 3



Bild 4

Fotoanlage

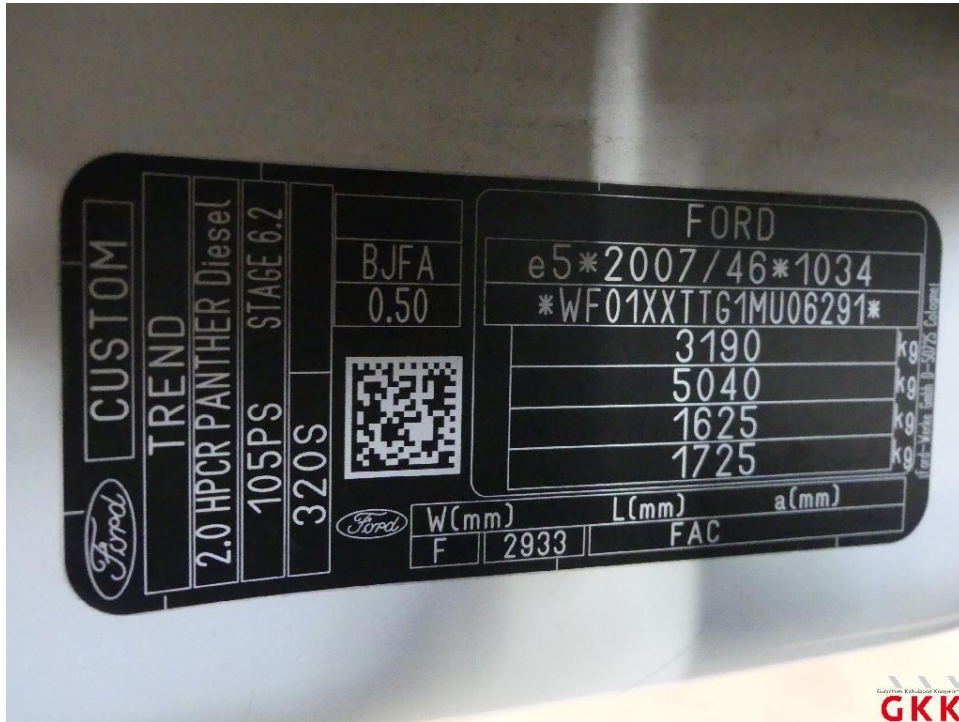


Bild 5



Bild 6

## Fotoanlage



Bild 7



Bild 8



## Fotoanlage



Bild 9



Bild 10

### Fotoanlage



Bild 11

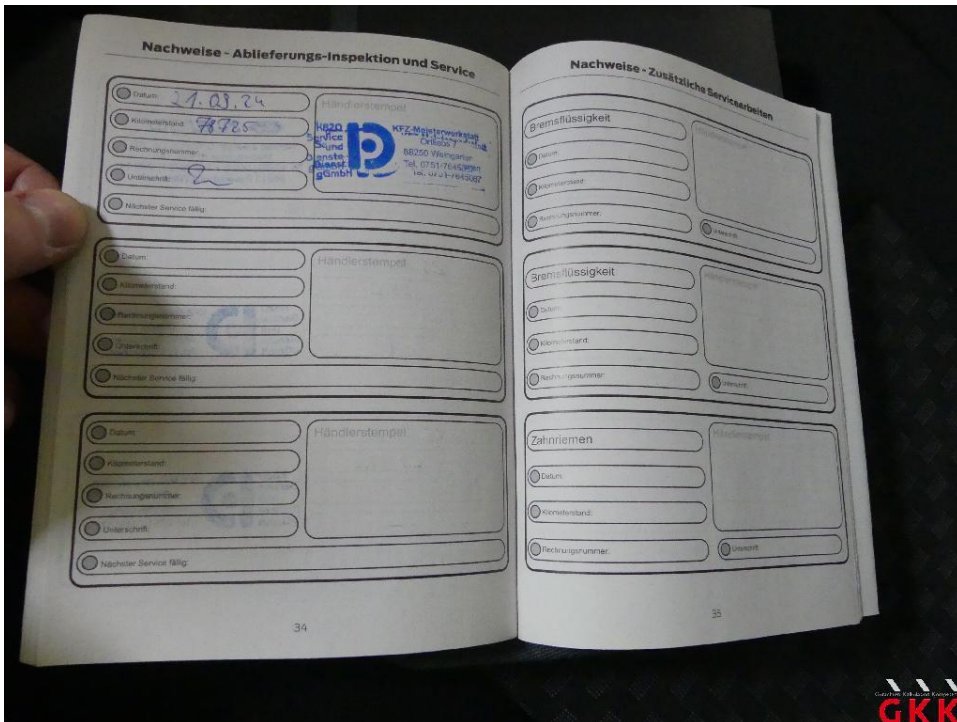


Bild 12

## Fotoanlage



Bild 13



Bild 14 Tür vorne rechts / oberhalb, beschädigt, Smartrepair

## Fotoanlage



Bild 15 Tür vorne rechts / oberhalb, beschädigt, Smartrepair



Bild 16 Tür vorne rechts / oberhalb, beschädigt, Smartrepair

## Fotoanlage



Bild 17 Schweller rechts, Trittbrett, beschädigt, ersetzen



Bild 18 Schweller rechts, Trittbrett, beschädigt, ersetzen

## Fotoanlage

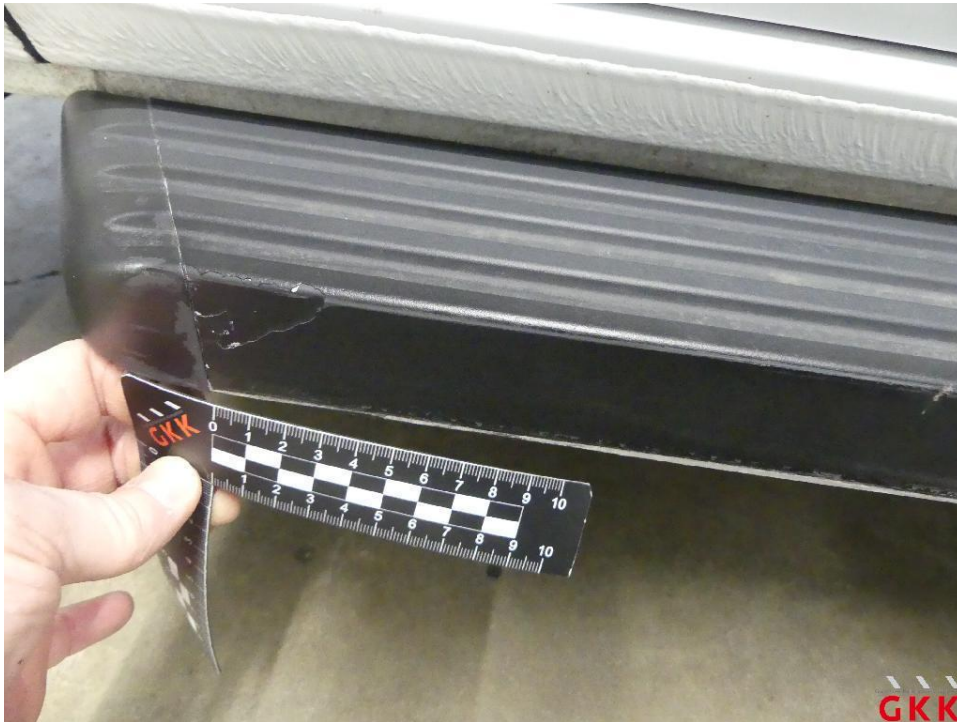


Bild 19 Schweller rechts, Trittbrett, beschädigt, ersetzen



Bild 20 Schiebetür rechts, unterhalb, beschädigt, kalt drücken

## Fotoanlage

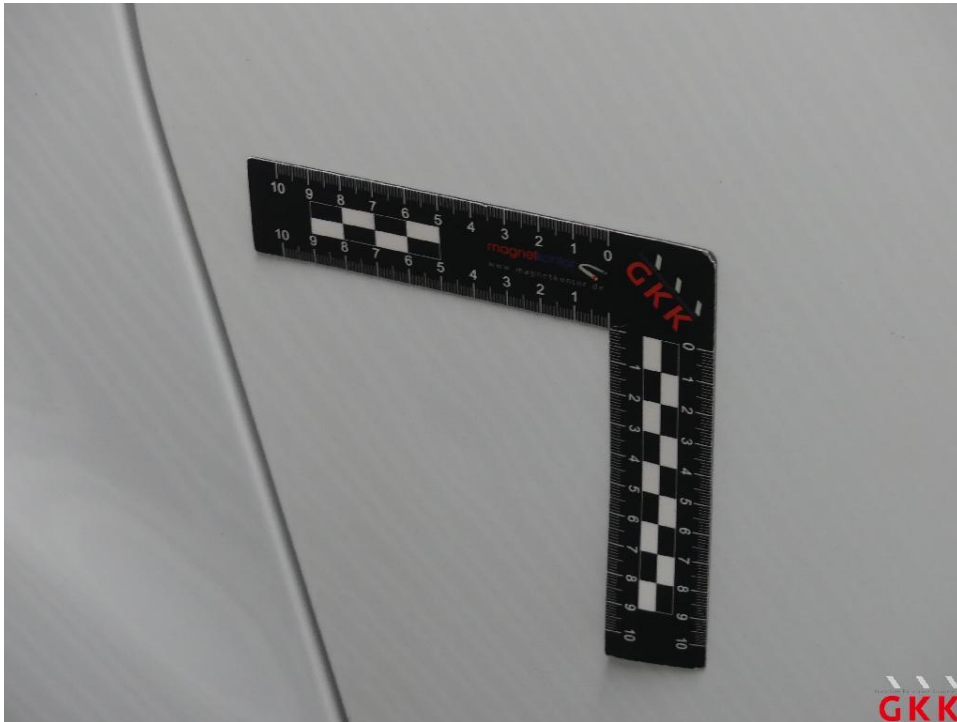


Bild 21 Schiebetür rechts, unterhalb, beschädigt, kalt drücken

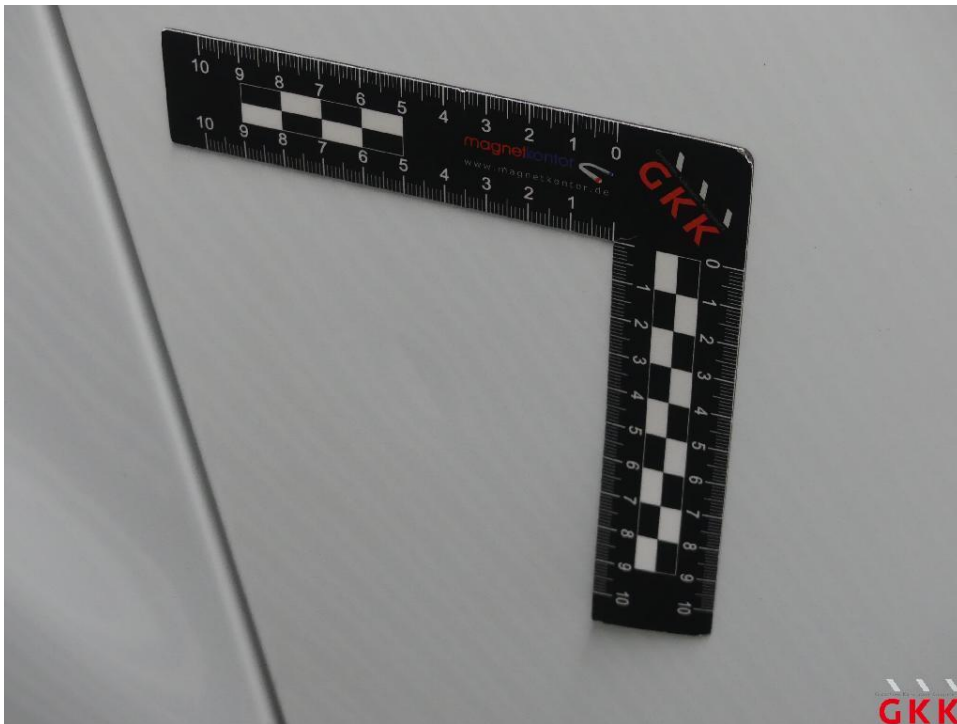


Bild 22 Schiebetür rechts, unterhalb, beschädigt, kalt drücken

## Fotoanlage



Bild 23 Schiebetür rechts, Dichtung -Einstieg-, lose, ersetzen



Bild 24 Schiebetür rechts, Dichtung -Einstieg-, lose, ersetzen



## Fotoanlage



Bild 25 Hecktür rechts, Reparaturmangel, polieren

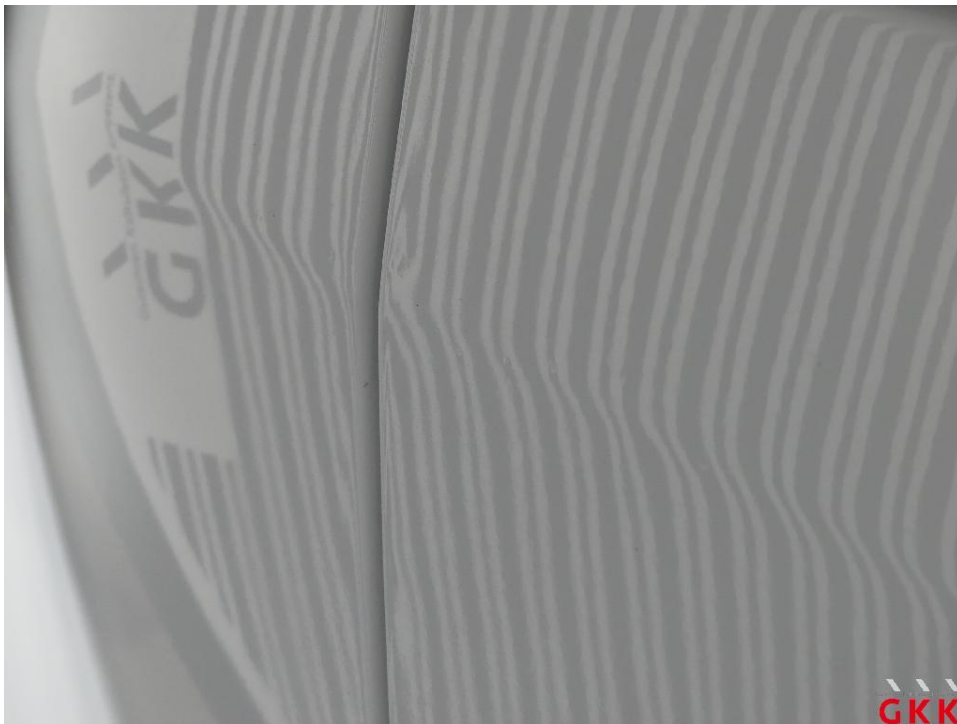


Bild 26 Hecktür rechts, Reparaturmangel, polieren

## Fotoanlage

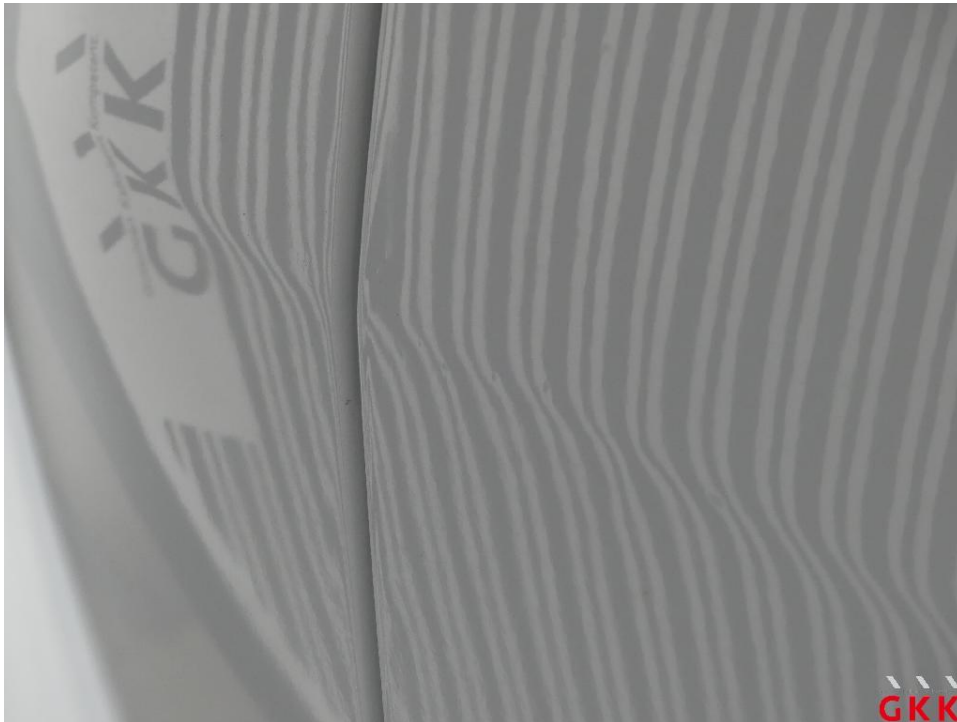


Bild 27 Hecktür rechts, Reparaturmangel, polieren



Bild 28 Hecktür links, Reparaturmangel, polieren

## Fotoanlage



Bild 29 Hecktür links, Reparaturmangel, polieren



Bild 30 Hecktür links, Reparaturmangel, polieren