

GKK Gutachten GmbH  
 Theodorstr. 180, 40472 Düsseldorf

GKK Gutachten GmbH

Raiffeisen-Impuls Fuhrparkmanagement  
 GmbH & Co. KG

Theodorstr. 180  
 40472 Düsseldorf

Tel.: 0211 6878060  
 www.gkk-gutachten.de  
 Email: info@gkk-gutachten.de

## Wertgutachten



### Vorgang

|                           |   |
|---------------------------|---|
| <b>Ihr Auftrag vom</b>    | 12.02.2025 durch Raiffeisen-Impuls Fuhrparkmanagement GmbH & Co. KG |
| <b>Besichtigungsort</b>   | 36272 Niederaula, Industriestraße 11                                |
| <b>Besichtigungsdatum</b> | 17.02.2025  |
| <b>Referenznummern</b>    | 0002048157  |

### Fahrzeugdaten / Technische Daten

|                             |                                      |                               |                   |
|-----------------------------|--------------------------------------|-------------------------------|-------------------|
| <b>Fahrzeugident.-Nr.</b>   | <b>WF01XXTTG1LL45536</b>             |                               |                   |
| <b>Fahrzeugart</b>          | PKW - Mehrzweckfahrzeug              | <b>Farbton / Lackart</b>      | Frost-Weiß / Uni  |
| <b>Hersteller</b>           | Ford                                 | <b>Nächste HU</b>             | 01/2026           |
| <b>Typ / Verkaufsbez.</b>   | Transit Custom 2.0 TDCi 320 L1 Trend | <b>Laufleistung abgelesen</b> | 70.814 km         |
| <b>Erstzulassung</b>        | 14.12.2020                           | <b>Emissionsklasse</b>        | Euro 6            |
| <b>Getriebe / Gänge</b>     | Manuell / 6                          | <b>Sitzplätze / Türen</b>     | 9 / 5             |
| <b>Achsen / angetrieben</b> | 2 / 1                                | <b>Anzahl Besitzer</b>        | unbekannt         |
| <b>Motorart</b>             | Reihenmotor / Diesel                 | <b>Hubraum / Nennleistung</b> | 1.997 ccm / 77 KW |
| <b>Antriebsart</b>          | Frontantrieb                         |                               |                   |

Fahrzeugdaten wurden gemäß den zur Verfügung gestellten Unterlagen entnommen.

| Montierte Räder:                |              |           |            |                      |             |
|---------------------------------|--------------|-----------|------------|----------------------|-------------|
| Position                        | Reifenart    | Felgenart | Hersteller | Dimension            | Profiltiefe |
| vorn links                      | Winterreifen | Stahlrad  | Michelin   | 215/65 R16C 109/107R | 6 mm        |
| vorn rechts                     | Winterreifen | Stahlrad  | Michelin   | 215/65 R16C 109/107R | 6 mm        |
| hinten rechts                   | Winterreifen | Stahlrad  | Michelin   | 215/65 R16C 109/107R | 7 mm        |
| hinten links                    | Winterreifen | Stahlrad  | Michelin   | 215/65 R16C 109/107R | 7 mm        |
| Reservebereifung: Fahrbereifung |              |           |            |                      |             |

| Allgemeines / Zustand                                      |  |
|--|--|
| ✓ Fahrzeug ist fahrbereit                                  | ✗ Unterbodenkontrolle durchgeführt     |
| ✗ Fahrzeug ist zugelassen                                  | ✓ Hauptschlüssel vorhanden (Anzahl: 2) |
| ✓ Batterie ist betriebsbereit                              | ✗ Nebenschlüssel vorhanden (Anzahl: 0) |
| ✓ Serviceheft vorhanden                                    | ✓ Rangierfahrt durchgeführt.           |
| ✗ Probefahrt durchgeführt.                                 | ✗ Ladekabel vorhanden                  |
| ✗ Anhängerkupplung vorhanden                               | ✓ Bordwerkzeug vorhanden               |
| Kundendienst laut Serviceheft am 05.11.2024 bei km 68.490. |  |

| Funktionsfähigkeit / Auffälligkeiten   |   |
|--|---|
| ✓ Motor startet eigenständig           | ✓ Schließanlage (ZV) funktionsfähig                       |
| ✓ Lichtanlage funktionsfähig           | ⊖ Schiebedach oder Verdeck funktionsfähig                 |
| ✓ Fensterheber funktionsfähig          | ✓ Entertainment (Radio, Navigationssystem) funktionsfähig |
| ✓ Kombiinstrument und Fahrzeuganzeigen |   |

| Fahrzeugzustand |          |
|-----------------|----------|
| ✗ verschmutzt   | ✗ nass   |
| ✗ Eis           | ✗ Schnee |

| Fahrzeugstandort                  |  |
|-----------------------------------|--|
| ✗ unzureichende Lichtverhältnisse | ✗ Lichtblendung (Besichtigung im Freien) |
| ✗ Dunkelheit                      | ✗ Fahrzeug eingeschränkt zugänglich      |

Legende :    ✓ Ja            ✗ Nein            ○ Nicht prüfbar            ⊖ Nicht vorhanden

| Vorschaden          | Der Vorschaden wurde fach- und sachgerecht behoben | Feststellung |
|---------------------|--|--------------|
| Keine festgestellt. |  |              |

| Anmerkungen |
|-------------|
|             |

**Ausstattung gemäß VIN-Abfrage**

| <b>Serienausstattung (nicht verifiziert)</b>                                   |   |   |   |
|--|---|---|---|
| Airbag Beifahrerseite  |   | Airbag Fahrerseite  |   |
| Aktives Kurvenlicht  |   | Anti-Blockier-System (ABS)                                      |   |
| Antriebs-Schlupfregelung (ASR)   |   | Antriebsart: Frontantrieb                                       |   |
| Außenspiegel elektr. verstell- und heizbar                                     |   | Blinkleuchte in Außenspiegel integriert                         |   |
| Bodenbelag: Gummi im Lade-/Fahrgastraum (vollständig)                          |   | Bordcomputer  |   |
| Einstiegsleuchten  |   | Elektron. Stabilitäts-Programm (ESP)                            |   |
| Elektron. Traktionskontrolle   |   | Fahrassistenz-System: Berganfahr-Assistent                      |   |
| Fahrassistenz-System: Notbrems-Assistent                                       |   | Fahrassistenz-System: Seitenwind-Assistent                      |   |
| Fenster im Lade-/FG-Raum: - feststehend, 2.Reihe links                         |   | Fenster im Lade-/FG-Raum: - schiebbar, 2.Reihe links            |   |
| Fenster im Lade-/FG-Raum: - feststehend, 3.Reihe links                         |   | Fenster im Lade-/FG-Raum: - feststehend, 3.Reihe rechts         |   |
| Fensterheber elektrisch  |   | Generator 240 A   |   |
| Geschwindigkeits-Regelanlage (Tempomat)  |   | Getriebe 6-Gang   |   |
| Haltegriff B-Säule   |   | Haltegriffe vorn  |   |
| Handschuhfach abschließbar   |   | Heckflügeltüren mit Verglasung                                  |   |
| Karosserie/Aufbau: Kombi   |   | Karosserievariante: Normaldach                                  |   |
| Kühlergrill schwarz  |   | Lenkrad (Leder)   |   |
| Lenksäule (Lenkrad) höhen-/längsverstellbar                                    |   | Modellpflege  |   |
| Motor 2,0 Ltr. - 77 kW TDCi KAT  |   | Parkpilotsystem vorn und hinten                                 |   |
| Nebelscheinwerfer  |   | Radiovorbereitung, 4 Lautsprecher                               |   |
| Radstand 2933 mm   |   | Reifendruck-Kontrollsystem                                      |   |
| Reserverad in Fahrbereifung  |   | Rußpartikelfilter   |   |
| Schadstoffarm nach Abgasnorm Euro 6d-TEMP                                      |   | Scheibenwischer mit Intervallschaltung, regulierbar             |   |
| Scheinwerfer H4  |   | Schiebetür Lade-/Fahrgastraum rechts                            |   |
| Schmutzfänger vorn und hinten  |   | Seitenschutzleisten   |   |
| Sitz-Paket 13: Fahrersitz (4-fach verstellbar) - Beifahrerdoppelsitz, Stoff    |   | Sitze im Fahrerhaus: Fahrersitz mit Lendenwirbelstütze          |   |
| Sitze im Lade-/FG-Raum: 3.Reihe, Einzelsitz rechts, Doppelsitz links           |   | Stahlfelgen 6,5x16  |   |
| Start/Stop-Anlage  |   | Steckdose 12V im Lade-/Fahrgastraum                             |   |
| Stoßfänger teillackiert  |   | Tagfahrlicht LED  |   |
| Trend  |   | Verzurrösen (2)   |   |
| Zentralverriegelung mit Fernbedienung  |   | Zusatzheizung elektrisch  |   |
| Zweiter Schlüssel mit Fernbedienung  |   |   |   |
| <b>Sonderausstattung (verifiziert)</b>   |   |   |   |
| Audiosystem 21: Radioempfang Digital (DAB / DAB+) mit 8" Multifunktionsdisplay | ✓ | Audiosystem: Radio mit USB und Bluetooth-Freisprecheinrichtung  | ✓ |
| Radiovorbereitung, 6 Lautsprecher  | ✓ | FordPass Connect inkl. eCall                                    | ✓ |
| Ford SYNC 3  | ✓ | Doppelklimaanlage   | ✓ |
| Heckscheibenwischer  | ✓ | Konfiguration mit spezifischer Zentralverriegelung              | ✓ |
| Sicht-Paket 1  | ✓ | Frontscheibe heizbar  | ✓ |
| Trittstufe unter Schiebetür rechts   | ✓ | Wärmeschutzverglasung Lade-/Fahrgastraum, mittlerer Tönungsgrad | ✓ |

| <b>Wertbeeinflussende Faktoren</b>  |                 |          |
|---|-----------------|----------|
| <b>Seite links</b> (Angaben ohne MwSt.)                                       | Reparaturkosten | MW       |
| Seitenwand links, verkratzt, Gebrauchsspur                                    | 0,00 €          | 0,00 €   |
| <b>Seite rechts</b> (Angaben ohne MwSt.)                                      | Reparaturkosten | MW       |
| Tür vorne rechts, verkratzt, Gebrauchsspur                                    | 0,00 €          | 0,00 €   |
| Schiebetür rechts Dichtung -Einstieg-, lose, ersetzen (Bild 23, Bild 24)      | 161,16 €        | 96,70 €  |
| <b>Reifen, Felgen, Radkappen</b> (Angaben ohne MwSt.)                         | Reparaturkosten | MW       |
| Satz Sommerreifen, fehlt, ersetzen  | 759,38 €        | 759,38 € |
| <b>Interieur</b> (Angaben ohne MwSt.)   | Reparaturkosten | MW       |
| Handschuhfach Deckel, verkratzt, Smartrepair (Bild 17, Bild 18, Bild 19)      | 50,00 €         | 50,00 €  |
| Laderaum, verkratzt, Gebrauchsspur  | 0,00 €          | 0,00 €   |
| <b>Ohne Zuordnung</b> (Angaben ohne MwSt.)                                    | Reparaturkosten | MW       |
| Schweller rechts Trittbrett, beschädigt, ersetzen (Bild 20, Bild 21, Bild 22) | 937,09 €        | 562,25 € |
| Inspektion klein Transporter, fällig, durchführen (Bild 14)                   | 648,86 €        | 648,86 € |
| Motorraum Dämmmatte, beschädigt, ersetzen (Bild 15, Bild 16)                  | 314,02 €        | 188,41 € |
| Frontscheibe, Steinschlag, Gebrauchsspur                                      | 0,00 €          | 0,00 €   |
| Fahrzeug Front, Steinschlag, Gebrauchsspur                                    | 0,00 €          | 0,00 €   |

| <b>Wertermittlung</b> (bezogen auf den Besichtigungszeitpunkt, Angaben ohne MwSt) |                    |
|---|--------------------|
| <b>Reparaturkosten</b>  | <b>2.870,51 €</b>  |
| <b>Minderwert</b>   | <b>2.305,60 €</b>  |
| <b>Händlereinkaufspreis</b>   | <b>12.800,00 €</b> |
| <b>Händlerverkaufspreis</b>   | <b>14.250,00 €</b> |

**Besichtigungsbedingungen**

Bei dieser Besichtigung wurde eine äußere Inaugenscheinnahme am undemontierten Fahrzeug unter Berücksichtigung der vorgefundenen Besichtigungsbedingungen durchgeführt. Es werden keinerlei Eigenschaften von nicht geprüften oder nur eingeschränkt prüfbar Bereichen des Fahrzeugs zugesichert.

**Minderwert**

Die festgesetzten Beträge für den Minderwert „MW“ entsprechen nicht den Reparaturkosten für die aufgeführten Beschädigungen sondern orientieren sich an Fahrzeugalter und Laufleistung.  
Bei der Ermittlung des ausgewiesenen Fahrzeugwertes fanden diese Werte Verwendung. Berücksichtigt wurden nur überdurchschnittliche Beschädigungen.

Dieses Dokument enthält im Anhang die Fotodokumentation mit 24 Fotos.

Beulig, Chris  
 \_\_\_\_\_  
 Der Sachverständige, 18.02.2025

## Fotoanlage



Bild 1



Bild 2

## Fotoanlage



Bild 3



Bild 4

Fotoanlage

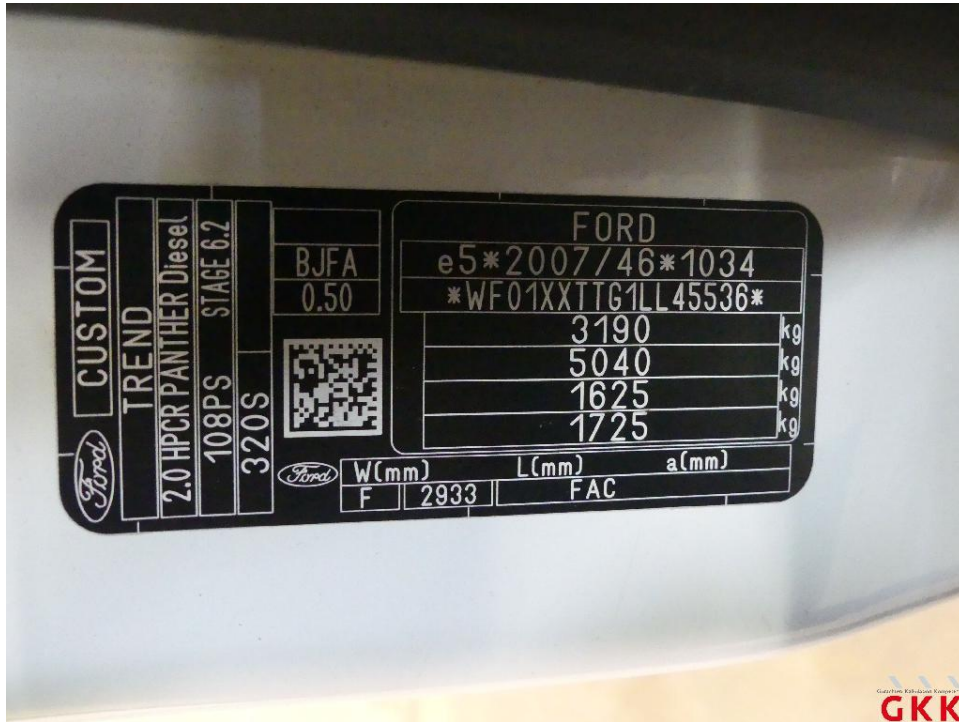


Bild 5



Bild 6

## Fotoanlage



Bild 7



Bild 8



## Fotoanlage



Bild 9



Bild 10

### Fotoanlage



Bild 11

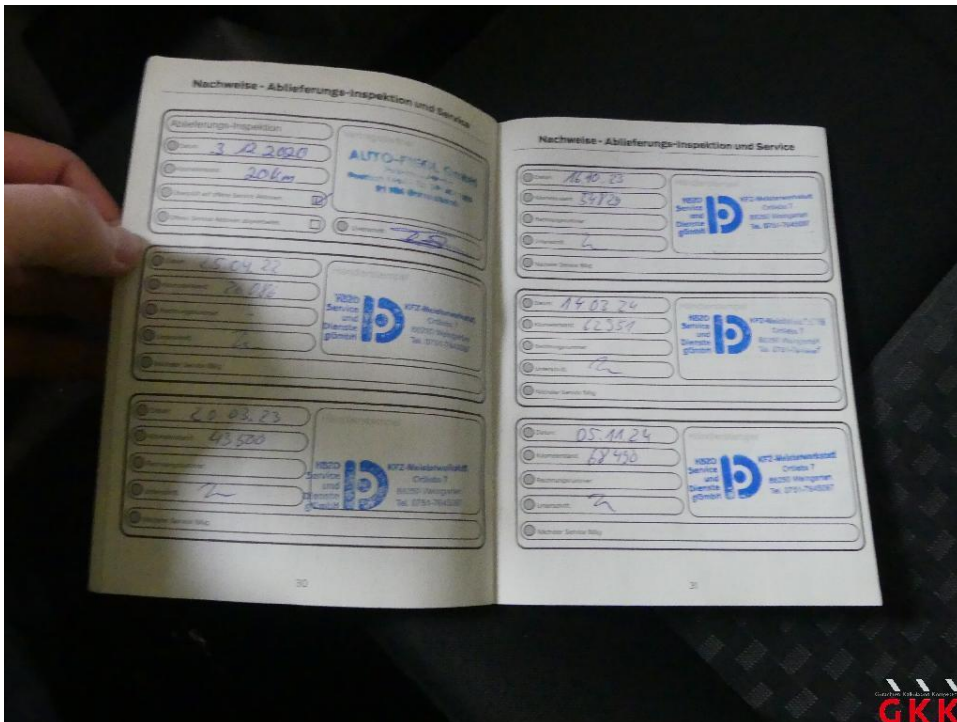


Bild 12

## Fotoanlage



Bild 13

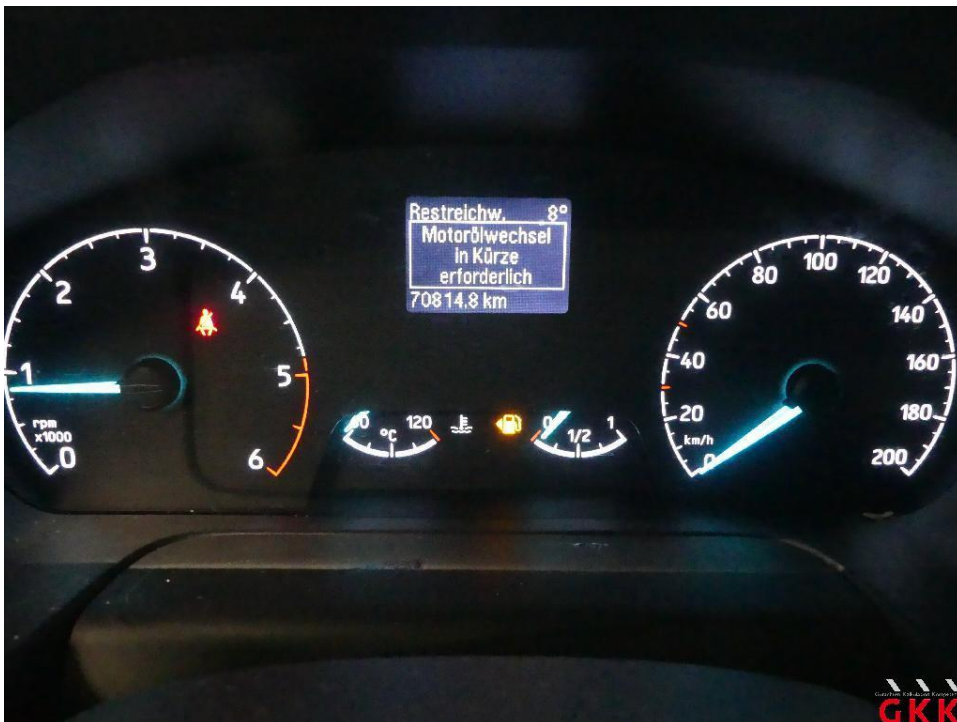


Bild 14 Inspektion klein, Transporter, fällig, durchführen

## Fotoanlage



Bild 15 Motorraum, Dämmmatte, beschädigt, ersetzen



Bild 16 Motorraum, Dämmmatte, beschädigt, ersetzen

## Fotoanlage



Bild 17 Handschuhfach, Deckel, verkratzt, Smartrepair

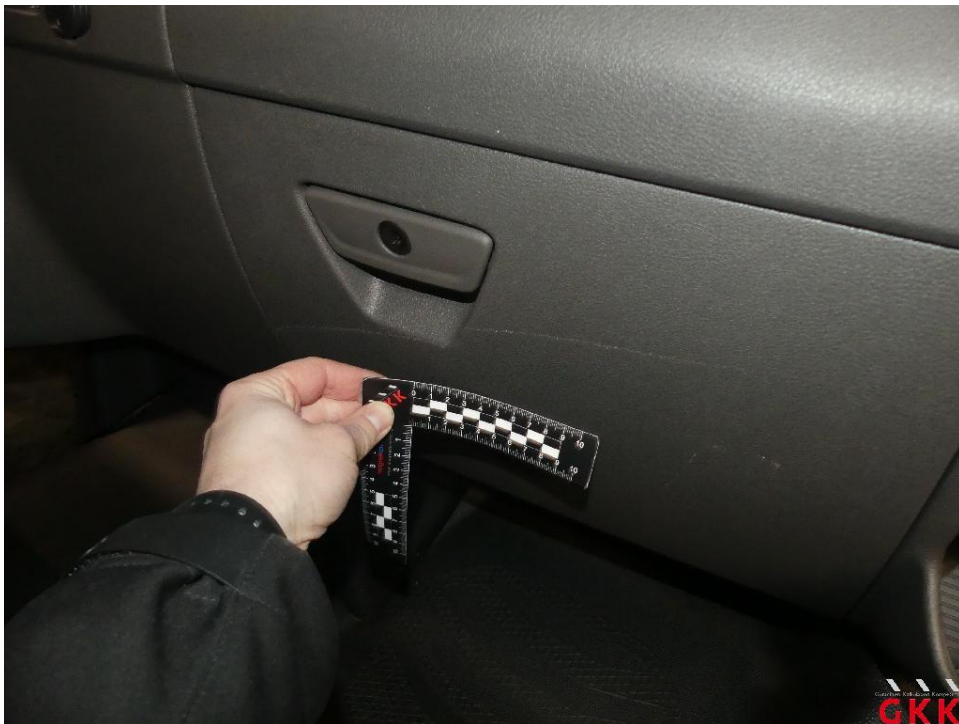


Bild 18 Handschuhfach, Deckel, verkratzt, Smartrepair

## Fotoanlage



Bild 19 Handschuhfach, Deckel, verkratzt, Smartrepair



Bild 20 Schweller rechts, Trittbrett, beschädigt, ersetzen

## Fotoanlage



Bild 21 Schweller rechts, Trittbrett, beschädigt, ersetzen



Bild 22 Schweller rechts, Trittbrett, beschädigt, ersetzen

## Fotoanlage



Bild 23 Schiebetür rechts, Dichtung -Einstieg-, lose, ersetzen



Bild 24 Schiebetür rechts, Dichtung -Einstieg-, lose, ersetzen