

GKK Gutachten GmbH
 Theodorstr. 180, 40472 Düsseldorf

GKK Gutachten GmbH

Raiffeisen-Impuls Fuhrparkmanagement
 GmbH & Co. KG

Theodorstr. 180
 40472 Düsseldorf

Tel.: 0211 6878060
 www.gkk-gutachten.de
 Email: info@gkk-gutachten.de

Wertgutachten



Vorgang

Ihr Auftrag vom	13.02.2025 durch Raiffeisen-Impuls Fuhrparkmanagement GmbH & Co. KG
Besichtigungsort	36272 Niederaula, Industriestraße 11
Besichtigungsdatum	17.02.2025
Referenznummern	0002050018

Fahrzeugdaten / Technische Daten

Fahrzeugident.-Nr.	WF01XXTTG1MU06274		
Fahrzeugart	PKW - Mehrzweckfahrzeug	Farbton / Lackart	Frost-Weiß / Uni
Hersteller	Ford	Nächste HU	keine Angabe
Typ / Verkaufsbez.	Transit Custom 2.0 TDCi 320 L1 Trend	Laufleistung abgelesen	89.691 km
Erstzulassung	16.03.2021	Emissionsklasse	Euro 6
Getriebe / Gänge	Manuell / 6	Sitzplätze / Türen	9 / 5
Achsen / angetrieben	2 / 1	Anzahl Besitzer	unbekannt
Motorart	Reihenmotor / Diesel	Hubraum / Nennleistung	1.995 ccm / 77 KW
Antriebsart	Frontantrieb		

Fahrzeugdaten wurden gemäß den zur Verfügung gestellten Unterlagen entnommen.

Montierte Räder:					
Position	Reifenart	Felgenart	Hersteller	Dimension	Profiltiefe
vorn links	Winterreifen	Stahlrad	Michelin	215/65 R16C 109/107R	5 mm
vorn rechts	Winterreifen	Stahlrad	Michelin	215/65 R16C 109/107R	5 mm
hinten rechts	Winterreifen	Stahlrad	Michelin	215/65 R16C 109/107R	6 mm
hinten links	Winterreifen	Stahlrad	Michelin	215/65 R16C 109/107R	6 mm
Reservebereifung: Fahrbereifung					

Allgemeines / Zustand	
✓ Fahrzeug ist fahrbereit	✗ Unterbodenkontrolle durchgeführt
✗ Fahrzeug ist zugelassen	✓ Hauptschlüssel vorhanden (Anzahl: 2)
✓ Batterie ist betriebsbereit	✗ Nebenschlüssel vorhanden (Anzahl: 0)
✓ Serviceheft vorhanden	✓ Rangierfahrt durchgeführt.
✗ Probefahrt durchgeführt.	✗ Ladekabel vorhanden
✗ Anhängerkupplung vorhanden	✓ Bordwerkzeug vorhanden
Kundendienst laut Serviceheft am 04.03.2024 bei km 67.309.	

Funktionsfähigkeit / Auffälligkeiten	
✓ Motor startet eigenständig	✓ Schließanlage (ZV) funktionsfähig
✓ Lichtanlage funktionsfähig	⊖ Schiebedach oder Verdeck funktionsfähig
✓ Fensterheber funktionsfähig	✓ Entertainment (Radio, Navigationssystem) funktionsfähig
✓ Kombiinstrument und Fahrzeuganzeigen	

Fahrzeugzustand	
✗ verschmutzt	✗ nass
✗ Eis	✗ Schnee

Fahrzeugstandort	
✗ unzureichende Lichtverhältnisse	✗ Lichtblendung (Besichtigung im Freien)
✗ Dunkelheit	✗ Fahrzeug eingeschränkt zugänglich

Legende : ✓ Ja ✗ Nein ○ Nicht prüfbar ⊖ Nicht vorhanden

Vorschaden	Der Vorschaden wurde fach- und sachgerecht behoben	Feststellung
Motorhaube beschädigt	Ja	
Hecktür rechts Unfallschaden	Nein	Lackeinschlüsse

Anmerkungen

Ausstattung gemäß VIN-Abfrage

Serienausstattung (nicht verifiziert)	
Airbag Beifahrerseite	Airbag Fahrerseite
Aktives Kurvenlicht	Anti-Blockier-System (ABS)
Antriebs-Schlupfregelung (ASR)	Antriebsart: Frontantrieb
Außenspiegel elektr. verstell- und heizbar	Blinkleuchte in Außenspiegel integriert
Bodenbelag: Gummi im Lade-/Fahrgastraum (vollständig)	Bordcomputer
Einstiegsleuchten	Elektron. Stabilitäts-Programm (ESP)
Elektron. Traktionskontrolle	Fahrassistenz-System: Berganfahr-Assistent
Fahrassistenz-System: Notbrems-Assistent	Fahrassistenz-System: Seitenwind-Assistent
Fenster im Lade-/FG-Raum: - feststehend, 2.Reihe links	Fenster im Lade-/FG-Raum: - schiebbar, 2.Reihe links
Fenster im Lade-/FG-Raum: - feststehend, 3.Reihe links	Fenster im Lade-/FG-Raum: - feststehend, 3.Reihe rechts
Fensterheber elektrisch	Generator 240 A
Geschwindigkeits-Regelanlage (Tempomat)	Getriebe 6-Gang
Haltegriff B-Säule	Haltegriffe vorn
Handschuhfach abschließbar	Heckflügeltüren mit Verglasung
Karosserie/Aufbau: Kombi	Karosserievariante: Normaldach
Kühlergrill schwarz	Lenkrad (Leder)
Lenksäule (Lenkrad) höhen-/längsverstellbar	Modellpflege
Motor 2,0 Ltr. - 77 kW TDCi KAT	Parkpilotsystem vorn und hinten
Nebelscheinwerfer	Radiovorbereitung, 4 Lautsprecher
Radstand 2933 mm	Reifendruck-Kontrollsystem
Reserverad in Fahrbereifung	Rußpartikelfilter
Schadstoffarm nach Abgasnorm Euro 6d	Scheibenwischer mit Intervallschaltung, regulierbar
Scheinwerfer H4	Schiebetür Lade-/Fahrgastraum rechts
Schmutzfänger vorn und hinten	Seitenschutzleisten
Sitz-Paket 13: Fahrersitz (4-fach verstellbar) - Beifahrerdoppelsitz, Stoff	Sitze im Fahrerhaus: Fahrersitz mit Lendenwirbelstütze
Sitze im Lade-/FG-Raum: 3.Reihe, Einzelsitz rechts, Doppelsitz links	Stahlfelgen 6,5x16
Start/Stop-Anlage	Steckdose 12V im Lade-/Fahrgastraum
Stoßfänger teillackiert	Style-Farb-Paket
Außenspiegel in Wagenfarbe	Stoßfänger in Wagenfarbe
Tagfahrlicht LED	Kurvenlicht statisch
Trend	Verzurrösen (2)
Zentralverriegelung mit Fernbedienung	Zusatzheizung elektrisch
Zweiter Schlüssel mit Fernbedienung	
Sonderausstattung (verifiziert)	
Audiosystem 21: Radioempfang Digital (DAB / DAB+) mit 8" Multifunktionsdisplay ✓	Audiosystem: Radio mit USB und Bluetooth-Freisprecheinrichtung ✓
Radiovorbereitung, 6 Lautsprecher ✓	FordPass Connect inkl. eCall ✓
Ford SYNC 3 ✓	Doppelklimaanlage ✓
Fenster im Lade-/FG-Raum: - ausstellbar ✓	Heckscheibenwischer ✓
Konfiguration mit spezifischer Zentralverriegelung ✓	Parksensoren seitlich ✓
Sicht-Paket 1 ✓	Frontscheibe heizbar ✓
Trittstufe unter Schiebetür rechts ✓	Wärmeschutzverglasung Lade-/Fahrgastraum, mittlerer Tönungsgrad ✓

Wertbeeinflussende Faktoren		
Seite links (Angaben ohne MwSt.)	Reparaturkosten	MW
Tür vorne links, verkratzt, Gebrauchsspur	0,00 €	0,00 €
Tür vorne links Dichtung -Einstieg-, gerissen, ersetzen (Bild 20, Bild 21, Bild 22)	171,87 €	103,12 €
Seite rechts (Angaben ohne MwSt.)	Reparaturkosten	MW
Seitenwand rechts, beschädigt, instand setzen - lackieren (Bild 14, Bild 15, Bild 16)	1014,15 €	640,39 €
Tür hinten rechts, verkratzt, Gebrauchsspur	0,00 €	0,00 €
Tür vorne rechts, verkratzt, Gebrauchsspur	0,00 €	0,00 €
Heck (Angaben ohne MwSt.)	Reparaturkosten	MW
Hecktür rechts, Reparaturmangel, polieren (Bild 23, Bild 24, Bild 25)	159,52 €	159,52 €
Reifen, Felgen, Radkappen (Angaben ohne MwSt.)	Reparaturkosten	MW
Satz Sommerreifen, fehlt, ersetzen	775,33 €	775,33 €
Interieur (Angaben ohne MwSt.)	Reparaturkosten	MW
Sitz vorne links Bezug Sitzkissen -Stoff-, Brandloch, Smartrepair (Bild 17, Bild 18, Bild 19)	120,00 €	120,00 €
Laderaum, verkratzt, Gebrauchsspur	0,00 €	0,00 €
Ohne Zuordnung (Angaben ohne MwSt.)	Reparaturkosten	MW
HU (Hauptunters.) PKW / Transporter, kein gültiger Nachweis vorhanden, durchführen	121,85 €	121,85 €
Frontscheibe, Steinschlag, Gebrauchsspur	0,00 €	0,00 €
Fahrzeug Front, Steinschlag, Gebrauchsspur	0,00 €	0,00 €

Bei der Berechnung der einzelnen Beträge wurde für die Lackiervorbereitung ein Gesamtbetrag von 442,23 EUR berücksichtigt und auf die Lackierpositionen verteilt.

Wertermittlung (bezogen auf den Besichtigungszeitpunkt, Angaben ohne MwSt)	
Reparaturkosten	2.362,72 €
Minderwert	1.920,21 €
Händlereinkaufspreis	13.800,00 €
Händlerverkaufspreis	15.325,00 €

Besichtigungsbedingungen

Bei dieser Besichtigung wurde eine äußere Inaugenscheinnahme am undemontierten Fahrzeug unter Berücksichtigung der vorgefundenen Besichtigungsbedingungen durchgeführt. Es werden keinerlei Eigenschaften von nicht geprüften oder nur eingeschränkt prüfbar Bereichen des Fahrzeugs zugesichert.

Minderwert

Die festgesetzten Beträge für den Minderwert „MW“ entsprechen nicht den Reparaturkosten für die aufgeführten Beschädigungen sondern orientieren sich an Fahrzeugalter und Laufleistung.
Bei der Ermittlung des ausgewiesenen Fahrzeugwertes fanden diese Werte Verwendung. Berücksichtigt wurden nur überdurchschnittliche Beschädigungen.

Dieses Dokument enthält im Anhang die Fotodokumentation mit 25 Fotos.

Beulig, Chris

Der Sachverständige, 19.02.2025

Fotoanlage



Bild 1



Bild 2

Fotoanlage



Bild 3



Bild 4

Fotoanlage

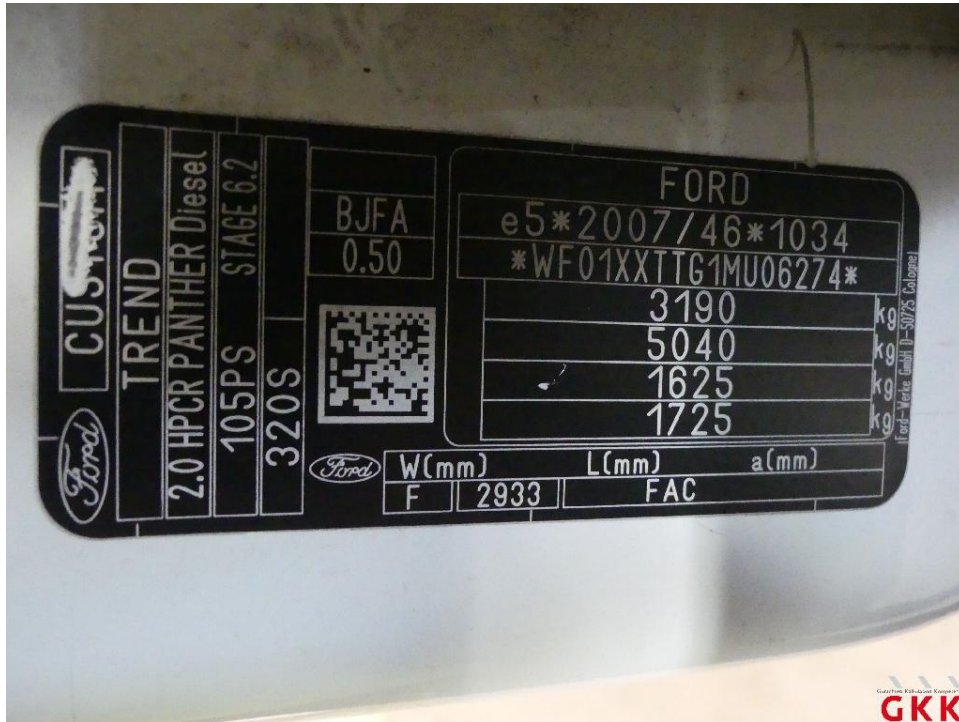


Bild 5



Bild 6

Fotoanlage



Bild 7



Bild 8

Fotoanlage



Bild 9

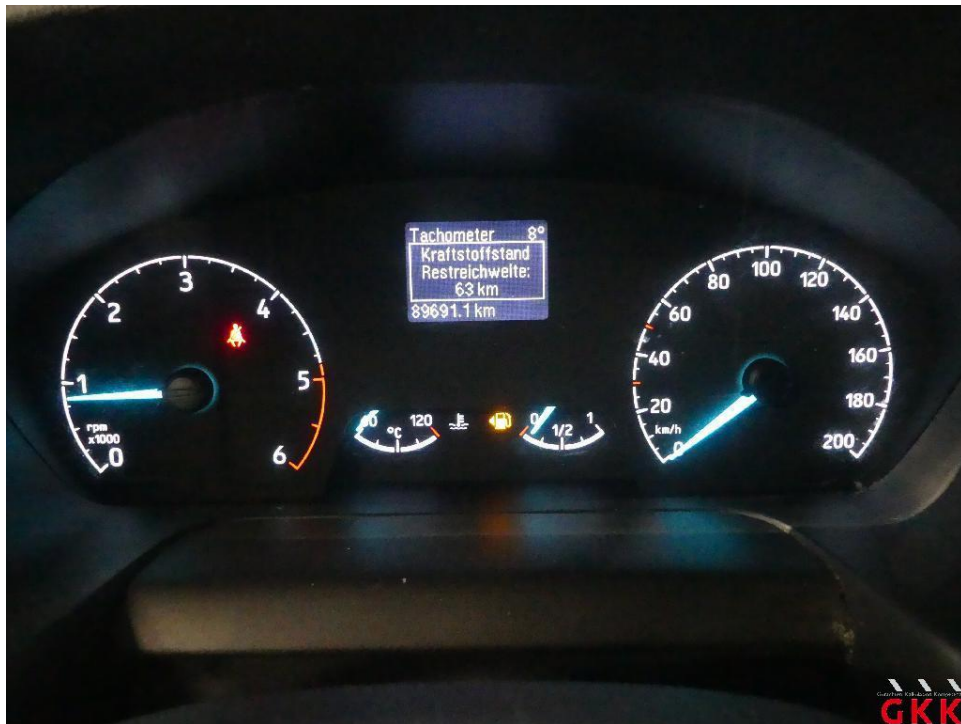


Bild 10

Fotoanlage



Bild 11

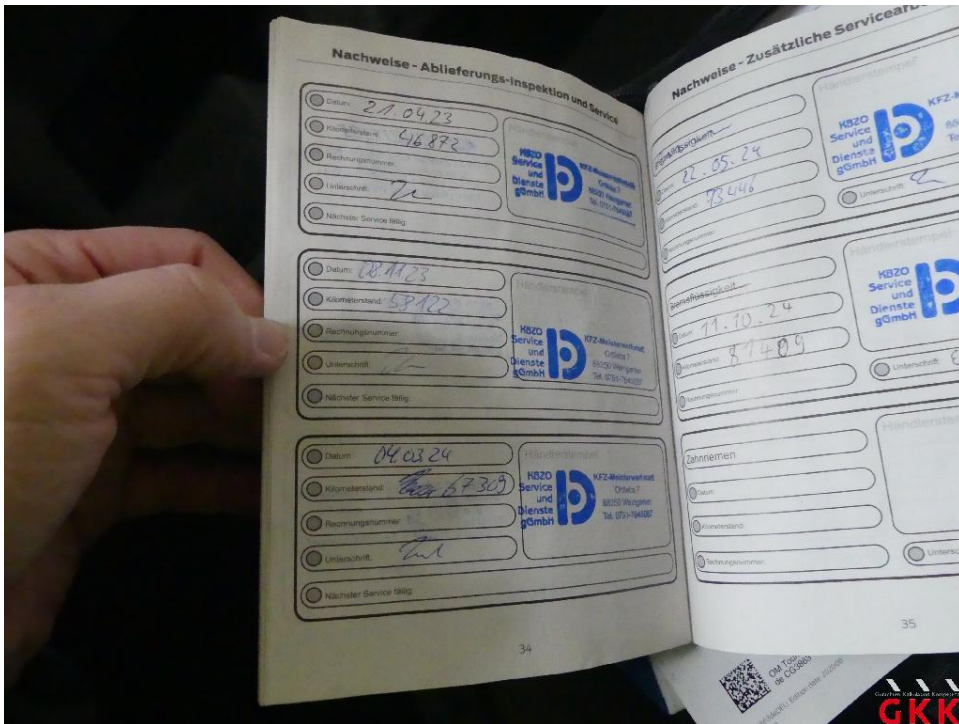


Bild 12

Fotoanlage

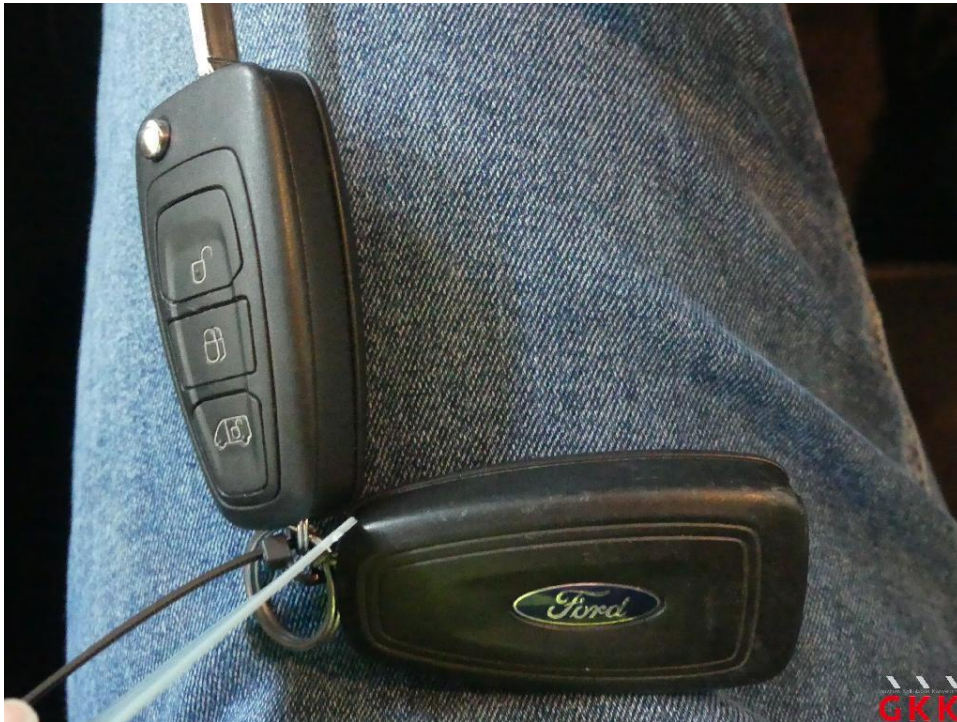


Bild 13



Bild 14 Seitenwand rechts, beschädigt, instand setzen - lackieren

Fotoanlage

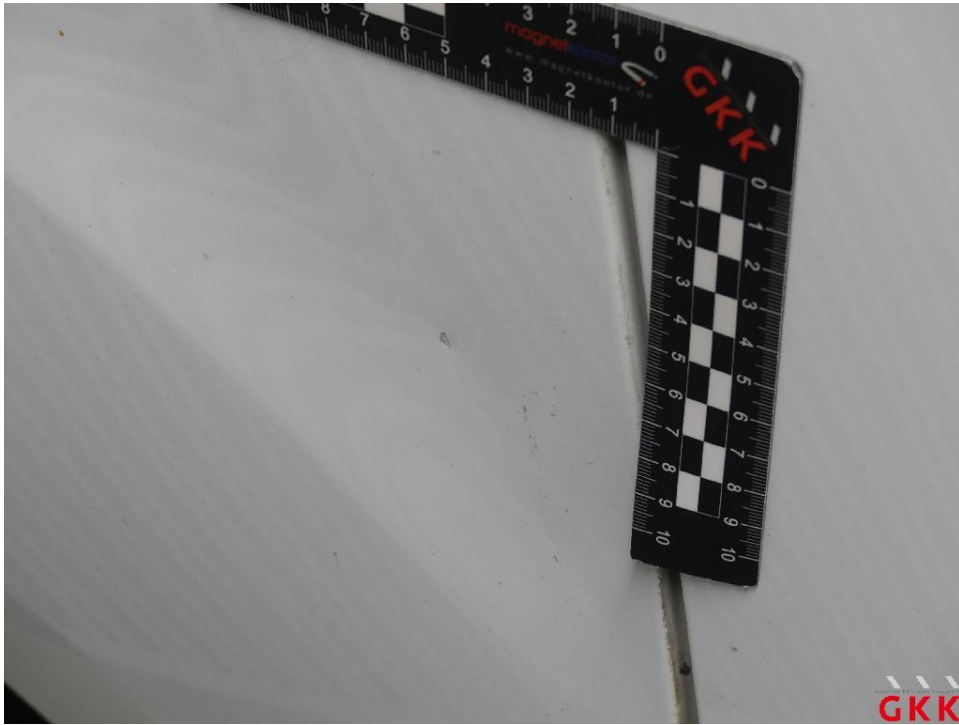


Bild 15 Seitenwand rechts, beschädigt, instand setzen - lackieren

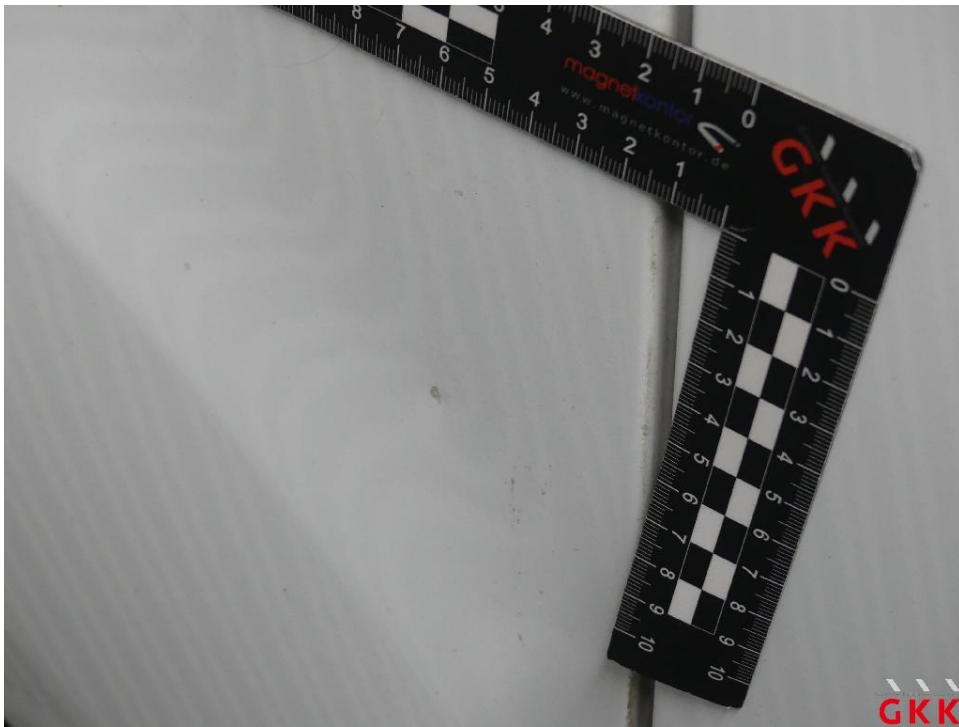


Bild 16 Seitenwand rechts, beschädigt, instand setzen - lackieren

Fotoanlage



Bild 17 Sitz vorne links, Bezug Sitzkissen -Stoff-, Brandloch, Smartrepair

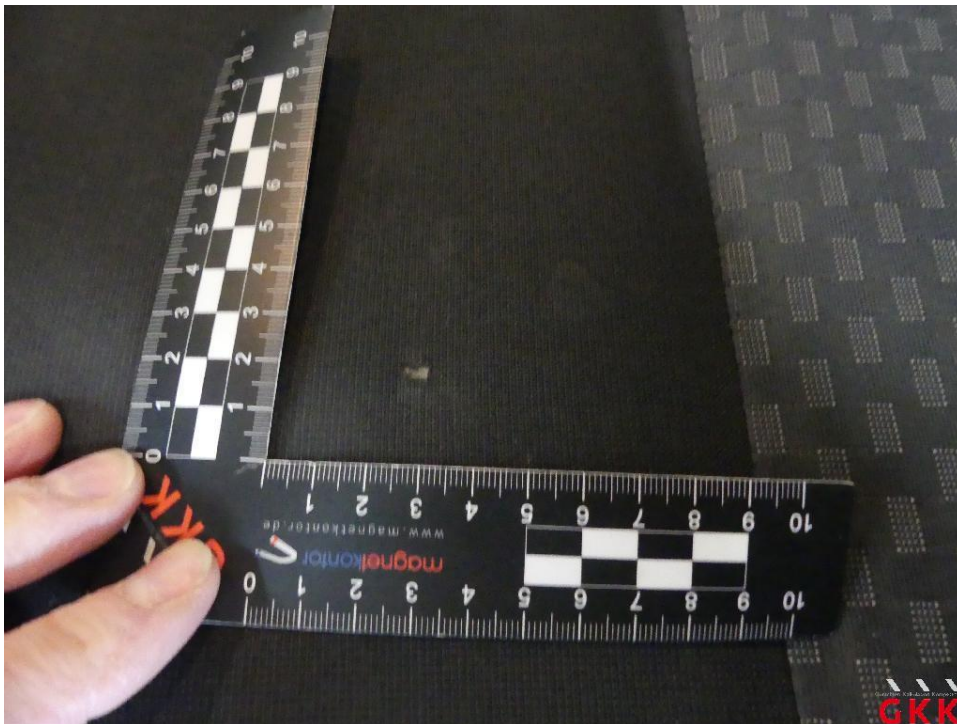


Bild 18 Sitz vorne links, Bezug Sitzkissen -Stoff-, Brandloch, Smartrepair

Fotoanlage

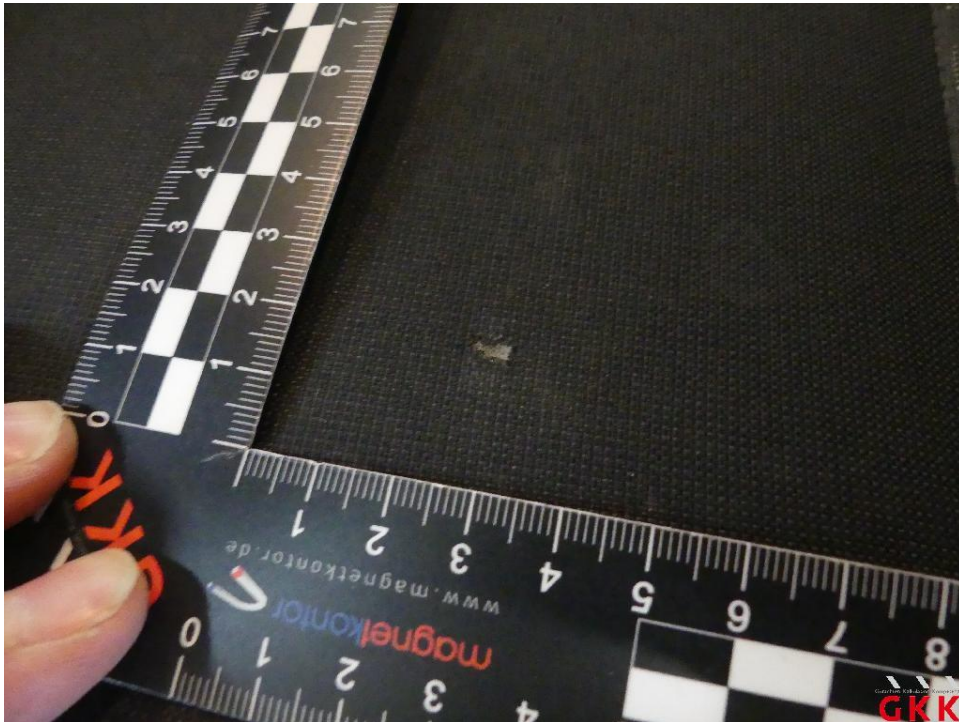


Bild 19 Sitz vorne links, Bezug Sitzkissen -Stoff-, Brandloch, Smartrepair

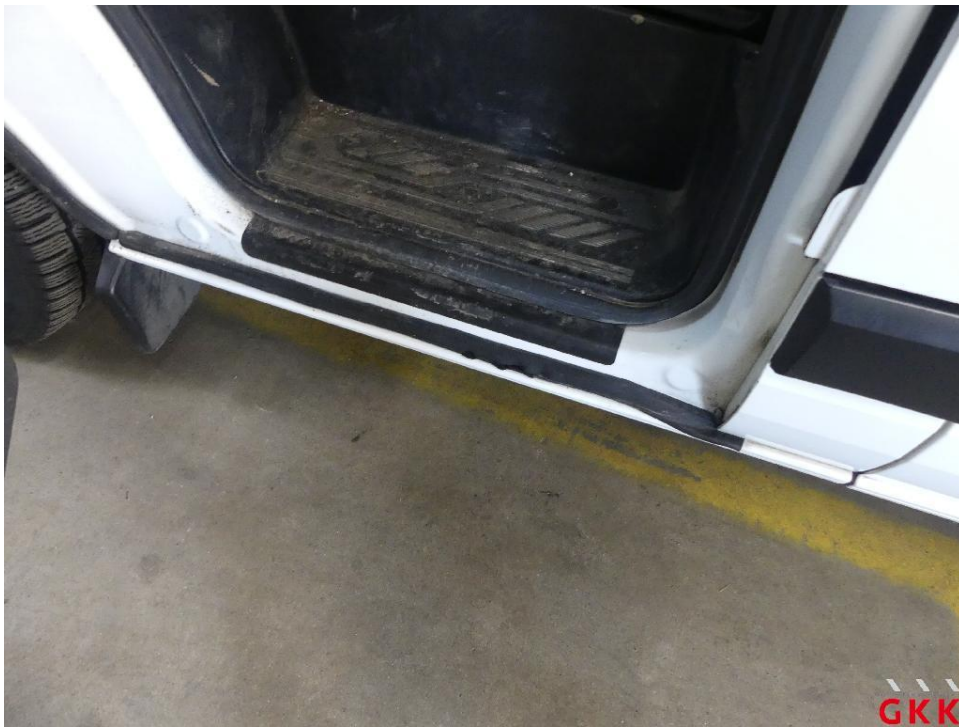


Bild 20 Tür vorne links, Dichtung -Einstieg-, gerissen, ersetzen

Fotoanlage



Bild 21 Tür vorne links, Dichtung -Einstieg-, gerissen, ersetzen



Bild 22 Tür vorne links, Dichtung -Einstieg-, gerissen, ersetzen

Fotoanlage



Bild 23 Hecktür rechts, Reparaturmangel, polieren



Bild 24 Hecktür rechts, Reparaturmangel, polieren

Fotoanlage



Bild 25 Hecktür rechts, Reparaturmangel, polieren