

GKK Gutachten GmbH  
 Theodorstr. 180, 40472 Düsseldorf

GKK Gutachten GmbH

Raiffeisen-Impuls Fuhrparkmanagement  
 GmbH & Co. KG

Theodorstr. 180  
 40472 Düsseldorf

Tel.: 0211 6878060  
 www.gkk-gutachten.de  
 Email: info@gkk-gutachten.de

## Wertgutachten



### Vorgang

<b>Ihr Auftrag vom</b>	12.02.2025 durch Raiffeisen-Impuls Fuhrparkmanagement GmbH & Co. KG
<b>Besichtigungsort</b>	36272 Niederaula, Industriestraße 11
<b>Besichtigungsdatum</b>	17.02.2025
<b>Referenznummern</b>	0002048151

### Fahrzeugdaten / Technische Daten

<b>Fahrzeugident.-Nr.</b>	<b>WF01XXTTG1LL45534</b>		
<b>Fahrzeugart</b>	PKW - Mehrzweckfahrzeug	<b>Farbton / Lackart</b>	Frost-Weiß / Uni
<b>Hersteller</b>	Ford	<b>Nächste HU</b>	12/2025
<b>Typ / Verkaufsbez.</b>	Transit Custom 2.0 TDCi 320 L1 Trend	<b>Laufleistung abgelesen</b>	93.734 km
<b>Erstzulassung</b>	14.12.2020	<b>Emissionsklasse</b>	Euro 6
<b>Getriebe / Gänge</b>	Manuell / 6	<b>Sitzplätze / Türen</b>	9 / 5
<b>Achsen / angetrieben</b>	2 / 1	<b>Anzahl Besitzer</b>	unbekannt
<b>Motorart</b>	Reihenmotor / Diesel	<b>Hubraum / Nennleistung</b>	1.997 ccm / 77 KW
<b>Antriebsart</b>	Frontantrieb		

**Fahrzeugdaten wurden gemäß den zur Verfügung gestellten Unterlagen entnommen.**

Montierte Räder:					
Position	Reifenart	Felgenart	Hersteller	Dimension	Profiltiefe
vorn links	Winterreifen	Stahlrad	Michelin	215/65 R16C 109/107R	5 mm
vorn rechts	Winterreifen	Stahlrad	Michelin	215/65 R16C 109/107R	5 mm
hinten rechts	Allwetterreifen	Stahlrad	Goodyear	215/65 R16C 109/107R	4 mm
hinten links	Allwetterreifen	Stahlrad	Goodyear	215/65 R16C 109/107R	4 mm
Reservebereifung: Fahrbereifung					

Allgemeines / Zustand	
✓ Fahrzeug ist fahrbereit	✗ Unterbodenkontrolle durchgeführt
✗ Fahrzeug ist zugelassen	✓ Hauptschlüssel vorhanden (Anzahl: 2)
✓ Batterie ist betriebsbereit	✗ Nebenschlüssel vorhanden (Anzahl: 0)
✓ Serviceheft vorhanden	✓ Rangierfahrt durchgeführt.
✗ Probefahrt durchgeführt.	✗ Ladekabel vorhanden
✗ Anhängerkupplung vorhanden	✓ Bordwerkzeug vorhanden
Kundendienst laut Serviceheft am 19.03.2024 bei km 76.524.	

Funktionsfähigkeit / Auffälligkeiten	
✓ Motor startet eigenständig	✓ Schließanlage (ZV) funktionsfähig
✓ Lichtanlage funktionsfähig	⊖ Schiebedach oder Verdeck funktionsfähig
✓ Fensterheber funktionsfähig	✓ Entertainment (Radio, Navigationssystem) funktionsfähig
✓ Kombiinstrument und Fahrzeuganzeigen	

Fahrzeugzustand	
✗ verschmutzt	✗ nass
✗ Eis	✗ Schnee

Fahrzeugstandort	
✗ unzureichende Lichtverhältnisse	✗ Lichtblendung (Besichtigung im Freien)
✗ Dunkelheit	✗ Fahrzeug eingeschränkt zugänglich

Legende :    ✓ Ja            ✗ Nein            ○ Nicht prüfbar            ⊖ Nicht vorhanden

Vorschaden	Der Vorschaden wurde fach- und sachgerecht behoben	Feststellung
Keine festgestellt.		

Anmerkungen

### Ausstattung gemäß VIN-Abfrage

<b>Serienausstattung (nicht verifiziert)</b>			
Airbag Beifahrerseite	Airbag Fahrerseite		
Aktives Kurvenlicht	Anti-Blockier-System (ABS)		
Antriebs-Schlupfregelung (ASR)	Antriebsart: Frontantrieb		
Außenspiegel elektr. verstell- und heizbar	Blinkleuchte in Außenspiegel integriert		
Bodenbelag: Gummi im Lade-/Fahrgastraum (vollständig)	Bordcomputer		
Einstiegsleuchten	Elektron. Stabilitäts-Programm (ESP)		
Elektron. Traktionskontrolle	Fahrassistenz-System: Berganfahr-Assistent		
Fahrassistenz-System: Notbrems-Assistent	Fahrassistenz-System: Seitenwind-Assistent		
Fenster im Lade-/FG-Raum: - feststehend, 2.Reihe links	Fenster im Lade-/FG-Raum: - schiebbar, 2.Reihe links		
Fenster im Lade-/FG-Raum: - feststehend, 3.Reihe links	Fenster im Lade-/FG-Raum: - feststehend, 3.Reihe rechts		
Fensterheber elektrisch	Generator 240 A		
Geschwindigkeits-Regelanlage (Tempomat)	Getriebe 6-Gang		
Haltegriff B-Säule	Haltegriffe vorn		
Handschuhfach abschließbar	Heckflügeltüren mit Verglasung		
Karosserie/Aufbau: Kombi	Karosserievariante: Normaldach		
Kühlergrill schwarz	Lenkrad (Leder)		
Lenksäule (Lenkrad) höhen-/längsverstellbar	Modellpflege		
Motor 2,0 Ltr. - 77 kW TDCi KAT	Parkpilotsystem vorn und hinten		
Nebelscheinwerfer	Radiovorbereitung, 4 Lautsprecher		
Radstand 2933 mm	Reifendruck-Kontrollsystem		
Reserverad in Fahrbereifung	Rußpartikelfilter		
Schadstoffarm nach Abgasnorm Euro 6d-TEMP	Scheibenwischer mit Intervallschaltung, regulierbar		
Scheinwerfer H4	Schiebetür Lade-/Fahrgastraum rechts		
Schmutzfänger vorn und hinten	Seitenschutzleisten		
Sitz-Paket 13: Fahrersitz (4-fach verstellbar) - Beifahrerdoppelsitz, Stoff	Sitze im Fahrerhaus: Fahrersitz mit Lendenwirbelstütze		
Sitze im Lade-/FG-Raum: 3.Reihe, Einzelsitz rechts, Doppelsitz links	Stahlfelgen 6,5x16		
Start/Stop-Anlage	Steckdose 12V im Lade-/Fahrgastraum		
Stoßfänger teillackiert	Tagfahrlicht LED		
Trend	Verzurrösen (2)		
Zentralverriegelung mit Fernbedienung	Zusatzheizung elektrisch		
Zweiter Schlüssel mit Fernbedienung			
<b>Sonderausstattung (verifiziert)</b>			
Audiosystem 21: Radioempfang Digital (DAB / DAB+) mit 8" Multifunktionsdisplay	✓	Audiosystem: Radio mit USB und Bluetooth-Freisprecheinrichtung	✓
Radiovorbereitung, 6 Lautsprecher	✓	FordPass Connect inkl. eCall	✓
Ford SYNC 3	✓	Doppelklimaanlage	✓
Heckscheibenwischer	✓	Konfiguration mit spezifischer Zentralverriegelung	✓
Sicht-Paket 1	✓	Frontscheibe heizbar	✓
Trittstufe unter Schiebetür rechts	✓	Wärmeschutzverglasung Lade-/Fahrgastraum, mittlerer Tönungsgrad	✓

<b>Wertbeeinflussende Faktoren</b>		
<b>Dach</b> (Angaben ohne MwSt.)	Reparaturkosten	MW
Dach, beschädigt, instand setzen - lackieren (Bild 26, Bild 27, Bild 28)	1962,35 €	1222,86 €
<b>Seite links</b> (Angaben ohne MwSt.)	Reparaturkosten	MW
Tür vorne links Kante, verkratzt, auslegen, schleifen, polieren (Bild 43, Bild 44, Bild 45)	116,38 €	116,38 €
Tür vorne links Innenverkleidung -Abdeckung-, verkratzt, ersetzen (Bild 46, Bild 47, Bild 48)	437,48 €	240,61 €
Seitenwand links, beschädigt, instand setzen - lackieren (Bild 40, Bild 41, Bild 42)	1312,22 €	757,61 €
<b>Seite rechts</b> (Angaben ohne MwSt.)	Reparaturkosten	MW
Seitenwand rechts, beschädigt, instand setzen - lackieren (Bild 31, Bild 32, Bild 33)	682,48 €	411,26 €
Tür hinten rechts, verkratzt, Gebrauchsspur	0,00 €	0,00 €
Tür vorne rechts, verkratzt, Gebrauchsspur	0,00 €	0,00 €
Spiegelgehäuse rechts Kappe -lackiert-, verkratzt, lackieren ohne LV (Bild 19, Bild 20, Bild 21)	94,41 €	51,93 €
Schiebetür rechts Dichtung -Einstieg-, lose, ersetzen (Bild 22, Bild 23)	161,16 €	88,64 €
Schiebetür rechts Dichtung -Einstieg-, lose, ersetzen (Bild 24, Bild 25)	161,16 €	88,64 €
<b>Heck</b> (Angaben ohne MwSt.)	Reparaturkosten	MW
Stoßfänger hinten Ecke rechts -lackiert-, beschädigt, ersetzen (Bild 34, Bild 35, Bild 36)	638,34 €	351,09 €
Stoßfänger hinten Verkleidung -unlackiert-, beschädigt, instand setzen (Bild 37, Bild 38, Bild 39)	79,76 €	79,76 €
<b>Reifen, Felgen, Radkappen</b> (Angaben ohne MwSt.)	Reparaturkosten	MW
Reifen vorn links und rechts, falsche Reifenart, ersetzen (Bild 49)	435,52 €	435,52 €
<b>Interieur</b> (Angaben ohne MwSt.)	Reparaturkosten	MW
Sitz hinten rechts Griff, beschädigt, ersetzen (Bild 29, Bild 30)	128,91 €	70,90 €
<b>Ohne Zuordnung</b> (Angaben ohne MwSt.)	Reparaturkosten	MW
Motorhaube Dämmmatte, beschädigt, ersetzen (Bild 14, Bild 15)	119,60 €	65,78 €
Motorraum Dämmmatte, beschädigt, ersetzen (Bild 16, Bild 17, Bild 18)	314,02 €	172,71 €
Frontscheibe, Steinschlag, Gebrauchsspur	0,00 €	0,00 €
Fahrzeug Front, Steinschlag, Gebrauchsspur	0,00 €	0,00 €

Bei der Berechnung der einzelnen Beträge wurde für die Lackiervorbereitung ein Gesamtbetrag von 442,23 EUR berücksichtigt und auf die Lackierpositionen verteilt.

<b>Wertermittlung</b> (bezogen auf den Besichtigungszeitpunkt, Angaben ohne MwSt)	
<b>Reparaturkosten</b>	<b>6.643,79 €</b>
<b>Minderwert</b>	<b>4.153,69 €</b>
<b>Händlerverkaufspreis</b>	<b>10.425,00 €</b>
<b>Händlerverkaufspreis</b>	<b>11.700,00 €</b>

**Besichtigungsbedingungen**

Bei dieser Besichtigung wurde eine äußere Inaugenscheinnahme am undemontierten Fahrzeug unter Berücksichtigung der vorgefundenen Besichtigungsbedingungen durchgeführt. Es werden keinerlei Eigenschaften von nicht geprüften oder nur eingeschränkt prüfbar Bereichen des Fahrzeugs zugesichert.

### Minderwert

Die festgesetzten Beträge für den Minderwert „MW“ entsprechen nicht den Reparaturkosten für die aufgeführten Beschädigungen sondern orientieren sich an Fahrzeugalter und Laufleistung.

Bei der Ermittlung des ausgewiesenen Fahrzeugwertes fanden diese Werte Verwendung. Berücksichtigt wurden nur überdurchschnittliche Beschädigungen.

Dieses Dokument enthält im Anhang die Fotodokumentation mit 49 Fotos.

Beulig, Chris

---

Der Sachverständige, 18.02.2025

## Fotoanlage



Bild 1



Bild 2



## Fotoanlage



Bild 3



Bild 4

Fotoanlage

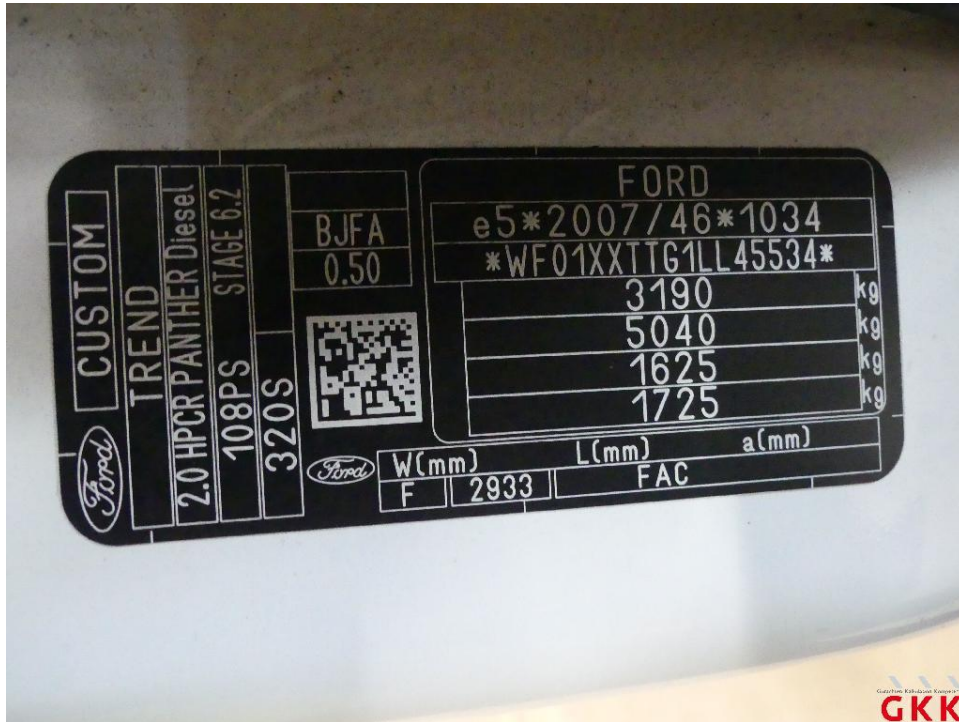


Bild 5



Bild 6



## Fotoanlage

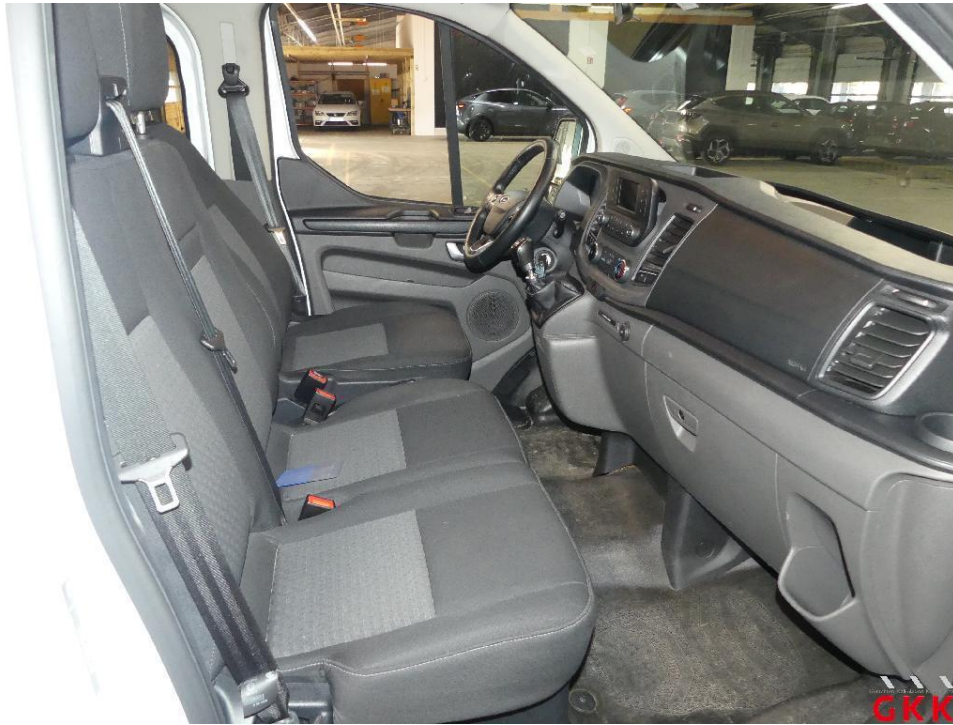


Bild 7



Bild 8

## Fotoanlage



Bild 9

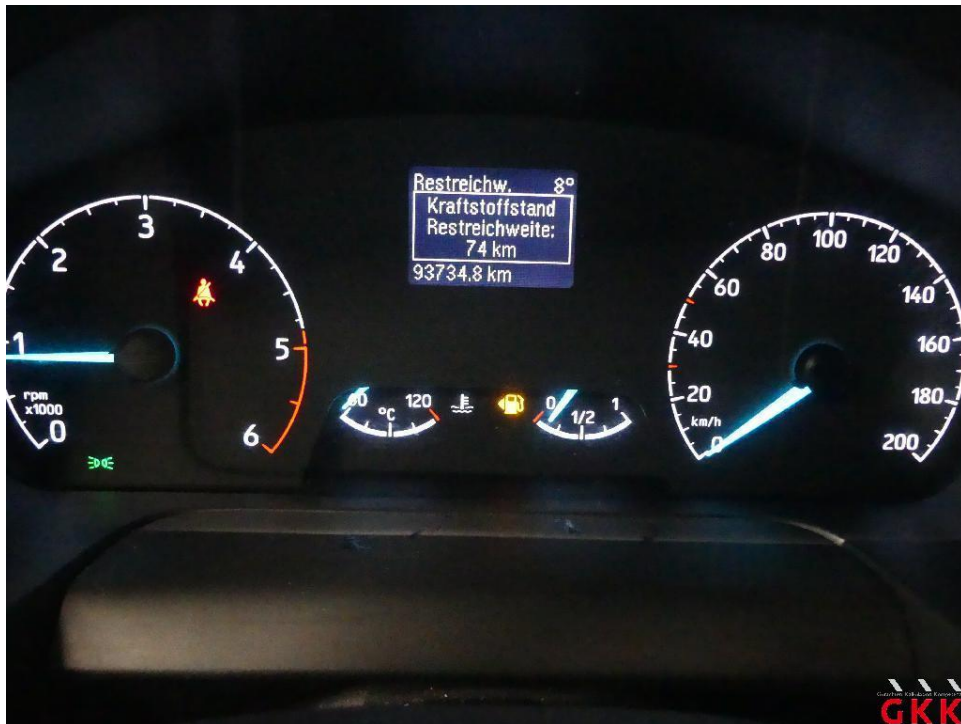


Bild 10



Fotoanlage



Bild 11

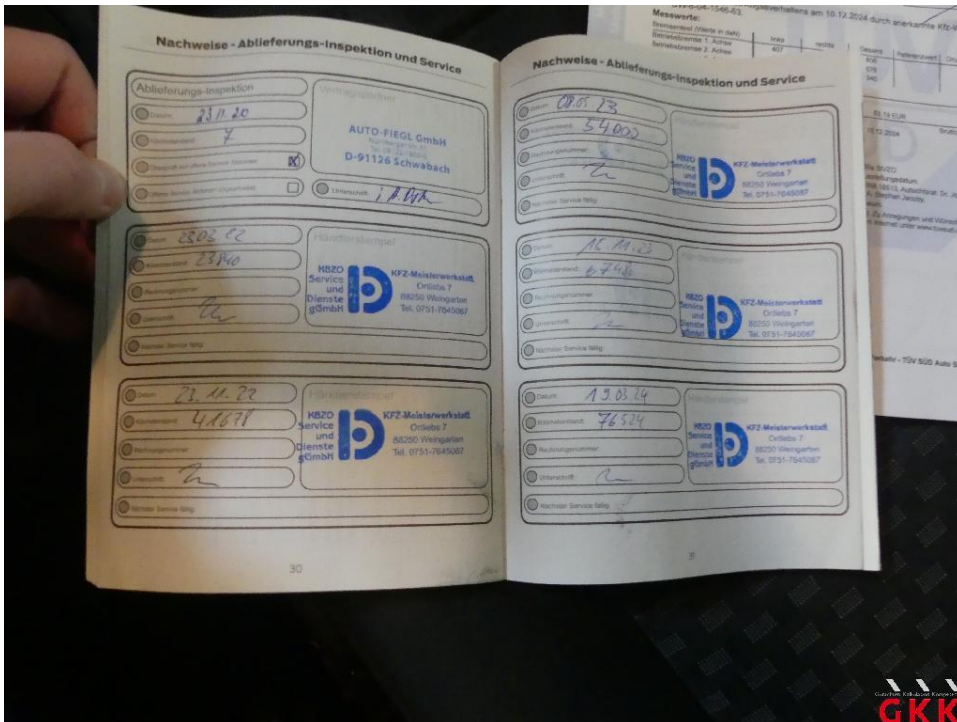


Bild 12

## Fotoanlage



Bild 13



Bild 14 Motorhaube, Dämmmatte, beschädigt, ersetzen



## Fotoanlage

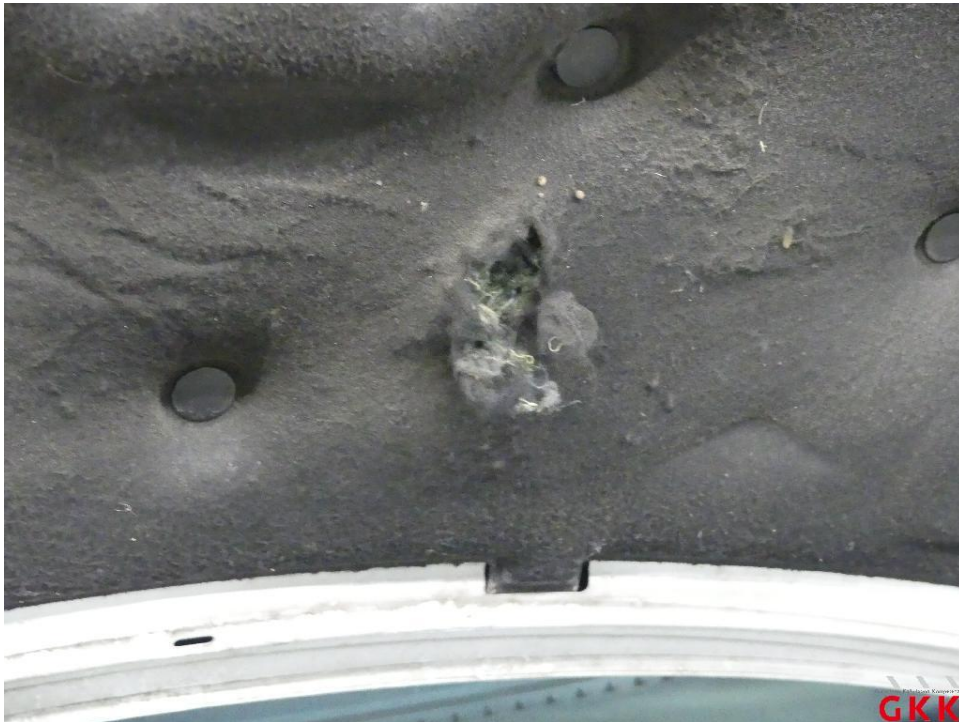


Bild 15 Motorhaube, Dämmmatte, beschädigt, ersetzen



Bild 16 Motorraum, Dämmmatte, beschädigt, ersetzen



## Fotoanlage



Bild 17 Motorraum, Dämmmatte, beschädigt, ersetzen



Bild 18 Motorraum, Dämmmatte, beschädigt, ersetzen

## Fotoanlage



Bild 19 Spiegelgehäuse rechts, Kappe -lackiert-, verkratzt, lackieren ohne LV



Bild 20 Spiegelgehäuse rechts, Kappe -lackiert-, verkratzt, lackieren ohne LV

## Fotoanlage



Bild 21 Spiegelgehäuse rechts, Kappe -lackiert-, verkratzt, lackieren ohne LV



Bild 22 Schiebetür rechts, Dichtung -Einstieg-, lose, ersetzen



## Fotoanlage



Bild 23 Schiebetür rechts, Dichtung -Einstieg-, lose, ersetzen



Bild 24 Schiebetür rechts, Dichtung -Einstieg-, lose, ersetzen

## Fotoanlage



Bild 25 Schiebetür rechts, Dichtung -Einstieg-, lose, ersetzen



Bild 26 Dach, beschädigt, instand setzen - lackieren



## Fotoanlage

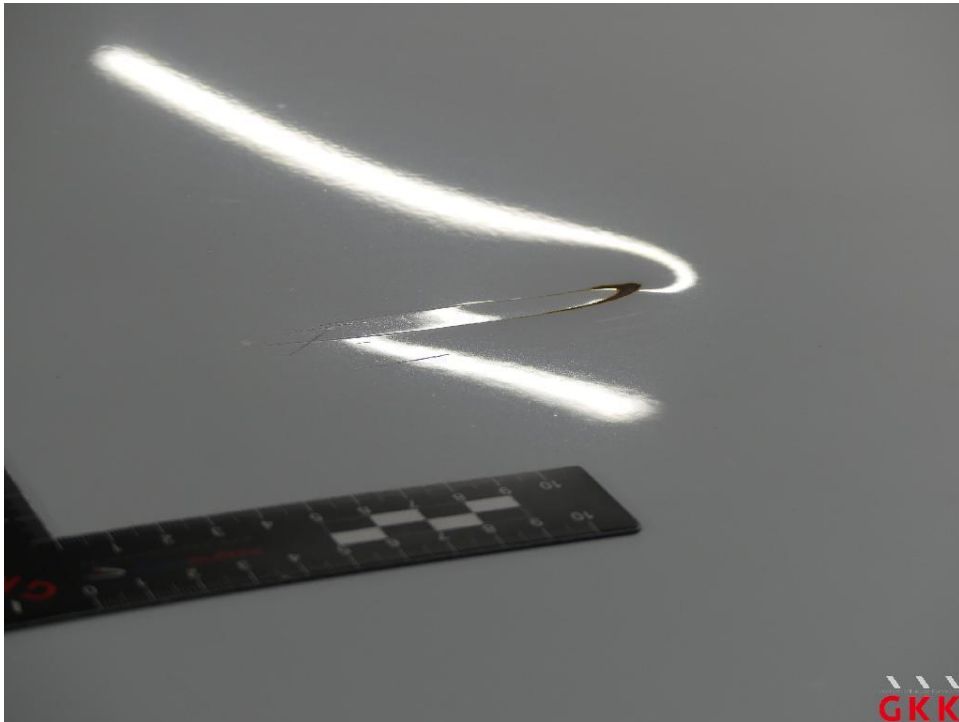


Bild 27 Dach, beschädigt, instand setzen - lackieren

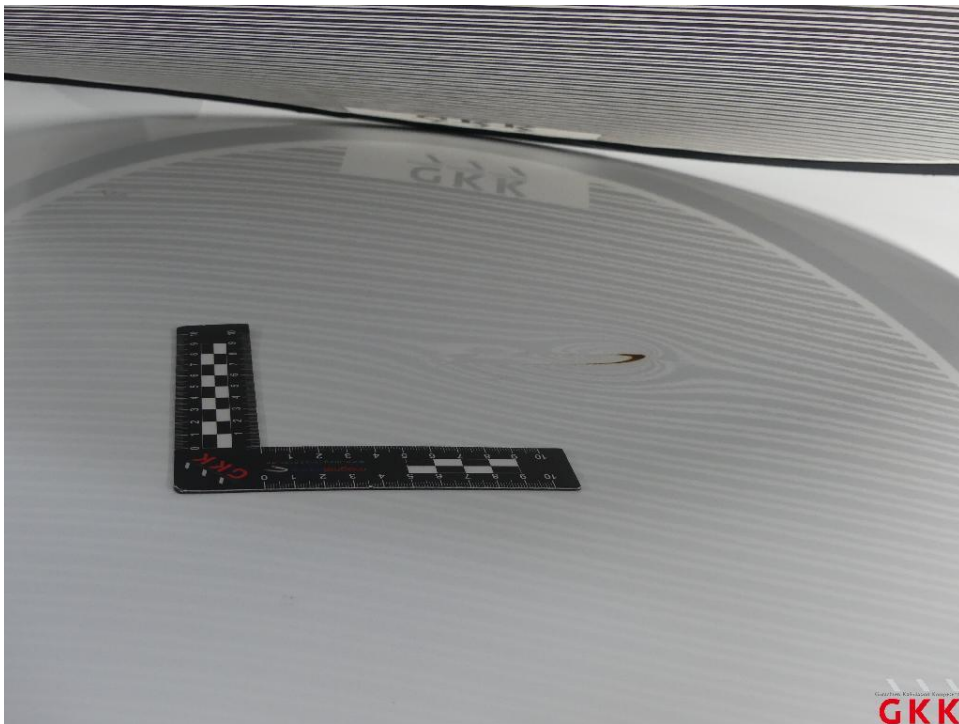


Bild 28 Dach, beschädigt, instand setzen - lackieren

## Fotoanlage



Bild 29 Sitz hinten rechts, Griff, beschädigt, ersetzen



Bild 30 Sitz hinten rechts, Griff, beschädigt, ersetzen

## Fotoanlage



Bild 31 Seitenwand rechts, beschädigt, instand setzen - lackieren



Bild 32 Seitenwand rechts, beschädigt, instand setzen - lackieren

## Fotoanlage

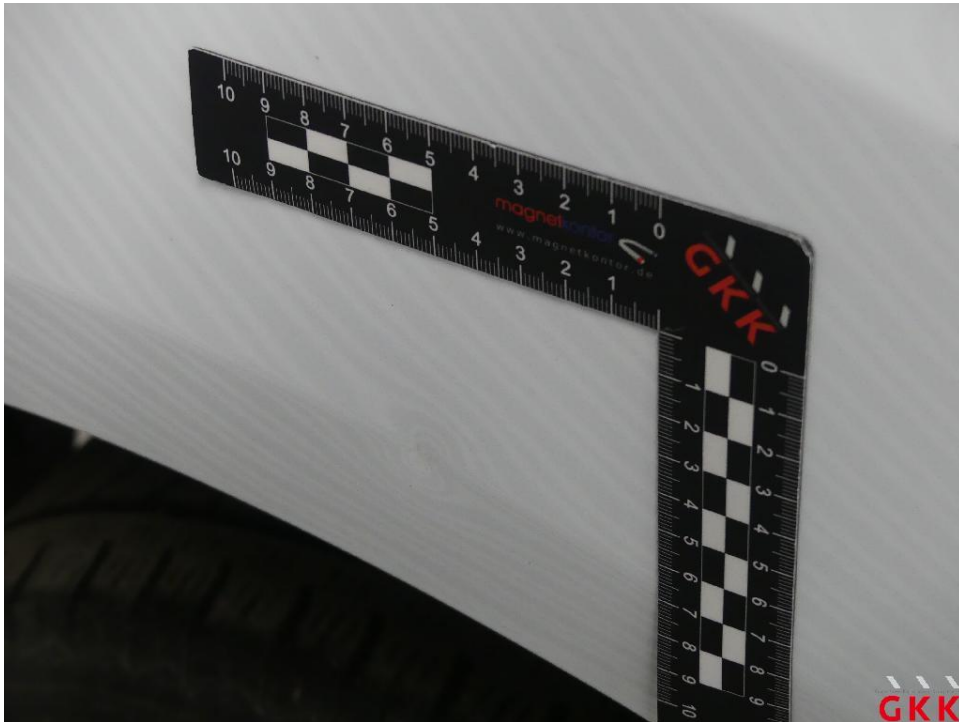


Bild 33 Seitenwand rechts, beschädigt, instand setzen - lackieren



Bild 34 Stoßfänger hinten, Ecke rechts -lackiert-, beschädigt, ersetzen



## Fotoanlage



Bild 35 Stoßfänger hinten, Ecke rechts -lackiert-, beschädigt, ersetzen



Bild 36 Stoßfänger hinten, Ecke rechts -lackiert-, beschädigt, ersetzen



## Fotoanlage



Bild 37 Stoßfänger hinten, Verkleidung -unlackiert-, beschädigt, instand setzen



Bild 38 Stoßfänger hinten, Verkleidung -unlackiert-, beschädigt, instand setzen

## Fotoanlage



Bild 39 Stoßfänger hinten, Verkleidung -unlackiert-, beschädigt, instand setzen



Bild 40 Seitenwand links, beschädigt, instand setzen - lackieren

## Fotoanlage

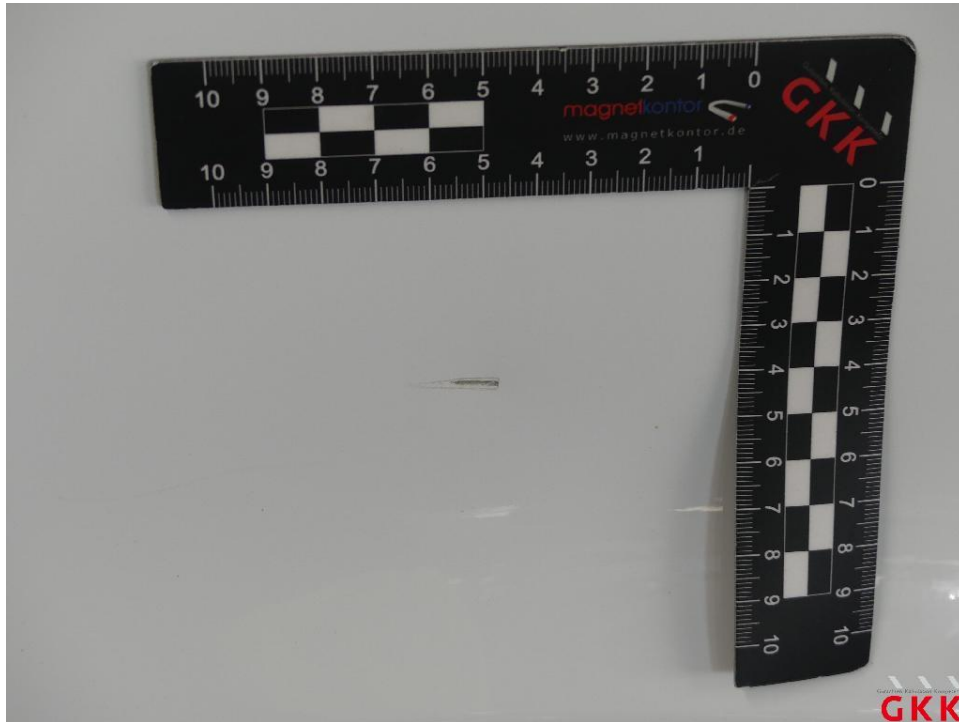


Bild 41 Seitenwand links, beschädigt, instand setzen - lackieren

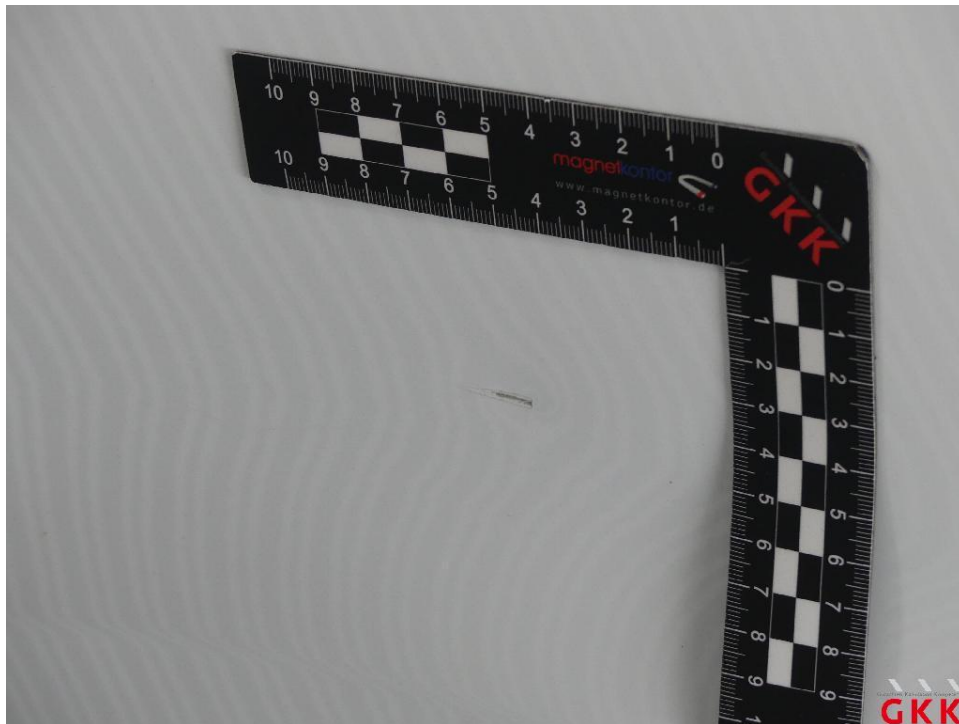


Bild 42 Seitenwand links, beschädigt, instand setzen - lackieren

## Fotoanlage



Bild 43 Tür vorne links, Kante, verkratzt, auslegen, schleifen, polieren



Bild 44 Tür vorne links, Kante, verkratzt, auslegen, schleifen, polieren

## Fotoanlage



Bild 45 Tür vorne links, Kante, verkratzt, auslegen, schleifen, polieren



Bild 46 Tür vorne links, Innenverkleidung -Abdeckung-, verkratzt, ersetzen



## Fotoanlage



Bild 47 Tür vorne links, Innenverkleidung -Abdeckung-, verkratzt, ersetzen



Bild 48 Tür vorne links, Innenverkleidung -Abdeckung-, verkratzt, ersetzen

## Fotoanlage



Bild 49 Reifen, vorn links und rechts, falsche Reifenart, ersetzen