

DEKRA Automobil GmbH
Anton-Ditt-Bogen 1a, 80939 München

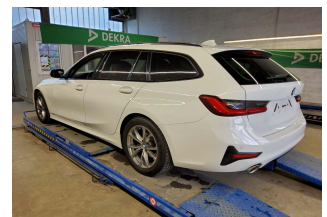
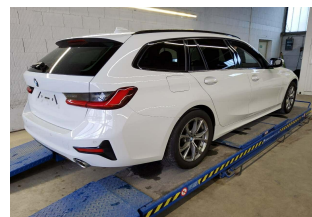
Mobility Concept GmbH
Grünwalder Weg 34
82041 Oberhaching

DEKRA Automobil GmbH
Niederlassung München
Anton-Ditt-Bogen 1a
80939 München
Telefon 089 / 31690-0
Fax 089 / 31690-222
E-Mail
muenchen-nord.automobil@dekra.com



Ansprechpartner:
Muhammet Karabulut
Tel. direkt 089 31690-0

Zustandsbericht/Minderwertgutachten-Leasing



Kennzeichen

M AF1294

FIN

WBA71DZ0X0FL06543

Vorgang

Kunden-Nr.	0210003894
Auftraggeber	Mobility Concept GmbH, Grünwalder Weg 34, 82041 Oberhaching
Ihr Auftrag vom	17.03.2025
Besichtigung	17.03.2025, 11:00 Uhr, durch Herrn Muhammet Karabulut bei DEKRA Automobil GmbH Rücknahmezentrum München-Lochhausen, Lochhausener Str. 207, 81249 München ohne Anwesenheit einer bevollmächtigten Person.
Bewertet auf	17.03.2025
Betrifft	Leasing-Nr. 3992181

Zusammenfassung

Reparaturkosten gesamt	mit MwSt.	-84,00 EUR
	ohne MwSt.	-70,59 EUR
Minderwerte aus Rep.-kosten	mit MwSt.	-84,00 EUR
	ohne MwSt.	-70,59 EUR

Bemerkungen

Diese Dienstleistung wurde entsprechend den Vorgaben des Auftraggebers (Kriterien der fairen Fahrzeugbewertung) erstellt. Im Einzelfall können Abweichungen zum DEKRA Standard vorliegen. Diese Dienstleistung wurde entsprechend den vertraglichen Vorgaben des Auftraggebers erstellt. Im Einzelfall können Abweichungen zum DEKRA Standard vorliegen.

Bei der Lackschichtdickenmessung wurden bei mindestens drei Messungen pro Bauteil Lackschichtdicken von 103 µm bis 148 µm festgestellt.

Es wurde eine optische Überprüfung auf Vorschäden und eine Lackschichtdickenmessung vorgenommen. Die augenscheinliche Überprüfung sowie die Lackschichtdickenmessung ergaben keine Hinweise auf Nachlackierungen, Instandsetzungsarbeiten oder reparierte Vorschäden.

Die vorgefundenen Besichtigungsbedingungen waren ausreichend. Das Fahrzeug / Objekt wurde von unten besichtigt. Im Rahmen der Fahrzeug / Objektbesichtigung wurde ein Probelauf des Motors durchgeführt. Für die Bearbeitung des Vorganges standen folgende Unterlagen zur Verfügung: - Fz-Schein/Zul.Beschein. Teil I 2 Hauptschlüssel vorgelegt.

Fahrzeugdaten

Erstzulassung	15.03.2021	Fahrzeugart	PKW
Hersteller	BMW	Marke	BMW
Typ / Verkaufsbez.	318i Touring Aut. Sport Line	Aufbauart	Kombi
Türen	5	Sitzplätze	5
Fahrzeug-Ident.-Nr.	WBA71DZ0X0FL06543	HSN / TSN	0005 / CYW
Schlüssel-Nr.	10137292	Km-Stand abgelesen	71502
Nächste HU §29 StVZO	03 / 2026	Energiequelle / Kraftstoff	Benzin
Zylinderanzahl	4 / Reihenmotor	Leistung (kW)	115
Hubraum (ccm)	1998	Schadstoffklasse:	EURO6;WLTP;AP;PI/CI; M, N1 I
Antriebsart	Heckantrieb	Getriebe / Gänge	Automatik / 8
Felgen	Leichtmetall	Farbe	Alpinweiss Uni (300)
Polster / Farbe	Leder/Stoff / Schwarz		

Es wird unterstellt, dass die Gesamtleistung dem abgelesenen Km-Stand entspricht.

Räder / Reifen

Achse	Reifenbezeichnung	Hersteller/Typ	Art	Profiltiefe
1 links	225 / 50 R 17 98 Y	Hankook / Ventus S1 evo3 K127 *	S / O	6 mm
rechts	225 / 50 R 17 98 Y	Hankook / Ventus S1 evo3 K127 *	S / O	5 mm
2 links	225 / 50 R 17 98 Y	Hankook / Ventus S1 evo3 K127 *	S / O	5 mm
rechts	225 / 50 R 17 98 Y	Hankook / Ventus S1 evo3 K127 *	S / O	5 mm
Ersatzrad/Pannenset kein Ausstattungsgegenstand				

S/ Sommer; /O Original; /F Runflat;

Serienausstattung

Serie: Ablagemöglichkeiten, Active Guard Plus, Airbag für Fahrer und Beifahrer, Airbag: Beifahrerairbag-Deaktivierung, Airbag: Kopfairbags vorne und hinten, Airbag: Seitenairbag für Fahrer- und Beifahrer, Ambientes Licht, Anti-Blockier-System (ABS) inkl. Bremsassistent und dynamische Bremsleuchten, Armauflagen vorne und hinten, Aufmerksamkeitsassistent, Auto Start-/Stop Funktion, Außenspiegel elektrisch einstellbar und beheizbar, BMW Individual Hochglanz Shadow Line, Bordcomputer, Bremsleuchte, dritte, ConnectedDrive Services, Dachreling, BMW Individual Hochglanz Shadow Line, Drehzahlmesser, Durchladesystem, Dynamische Stabilitäts Control (DSC) inkl. Dynamic Traction Control (DTC), Einstiegsleisten, vorn, Fahrerlebnisschalter, Fensterheber, elektrisch, Fußmatten in Velours, Gepäckraumabdeckung und -trennnetz, Geschwindigkeitsregelung mit Bremsfunktion, Gesetzlicher Notruf, Getriebe: 8-Gang-Steptronic Getriebe, Heckklappenbetätigung, automatisch, Heckklappenöffnung über Funkschlüssel, Heckleuchten in LED-Technik, Heckscheibe separat zu öffnen, beheizt, Heckscheibenwischer, Innenspiegel, automatisch abblendend, Intelligenter Notruf inkl. TeleServices und BMW Unfallhilfe, Interieurleisten schwarz hochglänzend,

Klimaautomatik mit 3-Zonen-Regelung, Kopfstützen (5) vorn und hinten, Kopfstützen im Fond, klappbar, LED Tagfahrlicht, LED-Nebelscheinwerfer, LED-Scheinwerfer für Abblend- und Fernlicht, Lackierung: Uni-Lackierung, Lenkrad: Multifunktion für Lenkrad, Lenkrad: Sport-Lederlenkrad, Lenksäulenverstellung mechanisch, Mittelarmlehne im Fond, Ottopartikelfilter, Paket: Ablagenpaket, Paket: Connected Package, Park Distance Control (PDC), vorn und hinten, Parkbremse, elektromechanisch, Polsterung: Stoff-/Sensatec-Kombination, Radio: BMW Live Cockpit, Radiozubehör: DAB-Tuner, Regensensor, Räder: Leichtmetallräder V-Speiche 776, Räderzubehör: Radschraubensicherung, Räderzubehör: Reifendruck-Kontrolle, Schlüsselloser Motorstart, Servotronic, Sicherheitsgurte (3-Punkt-Automatik), Sitze: Kindersitzbefestigung ISOFIX, Sitze: Sportsitze für Fahrer und Beifahrer, Speed Limiter, Steckdose (12 V), Telefon: Freisprecheinrichtung mit USB-Schnittstelle, Teleservices, Verzurrösen im Gepäckraum, Warndreieck mit Erste-Hilfe-Set, Wegfahrsperre elektronisch, Wärme-/Sonnenschutzverglasung, rundum grün eingefärbt, Zentralverriegelung

Sonderausstattung

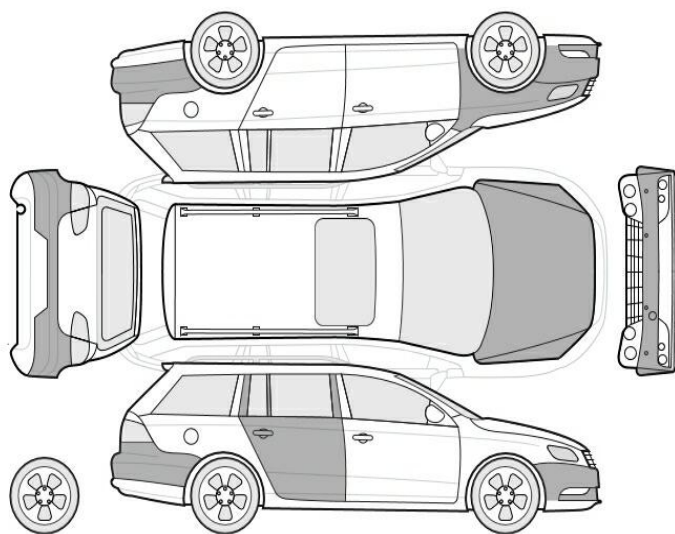
Code	Bezeichnung
5AC	Fernlichtassistent
2TE	Getriebe: Steptronic Getriebe mit Schaltwippen Lackierung: Alpinweiß
710	Lenkrad: M Lederlenkrad
320	Modellschriftzug-Entfall
9D6	Paket: Business Professional
6C4	Paket: Connected Package Professional
420	Verglasung: Sonnenschutzverglasung

Allgemeinzustand und Wartung

Abgesehen von den beschriebenen Schäden/Mängeln weist das Fahrzeug/Objekt einen, bezogen auf Alter und Nutzung, üblichen Gesamtzustand auf.

Wartungsnachweis: digital
letzte Wartung: am 08.01.2024 bei Kilometerstand 54.062

Nicht akzeptierter Zustand / Ausstehende Reparaturen



Bezeichnung des Schadens / Rep.-Weg	Rep.Kost Anrechnung		Minderwert in EUR	
	brutto		brutto	netto
1. Tür hinten rechts, eingedellt, drücken	84	voll	-84	-70,59
Rep.Kosten insgesamt / Minderwert	84		-84	-70,59

Akzeptierter Zustand / Gebrauchsspuren

Folgende Schäden sind in Anbetracht des Alters, der Laufleistung und dem Einsatzzweck als Gebrauchsspur einzustufen.

Bezeichnung des Schadens

LM-Felge vorne rechts, zerkratzt,
Motorhaube Lackierung, Steinschlag,
Gebrauchsspur
Stoßfänger vorne Lackierung, Steinschlag,
Gebrauchsspur
Stoßfänger hinten Lackierung, zerkratzt,
Gebrauchsspur
Kotflügel vorne links Lackierung, Steinschlag,
Gebrauchsspur

Hinweise

Alle Beträge (ausgenommen eines evtl. aufgeführten merkantilen Minderwertes) beinhalten die gesetzliche Mehrwertsteuer. Minderwerte sind brutto und netto ausgewiesen.
Alle systemseitig ermittelten Werte können Auf- oder Abrundungen enthalten.

Der Sachverständige
Muhammet Karabulut

Im Rahmen einer Weitergabe oder Veröffentlichung dieses Dokuments, sind die allgemein gültigen datenschutzrechtlichen Grundsätze, insbesondere hinsichtlich der Anonymisierung personenbezogener Daten, zwingend einzuhalten.

Dieses Dokument wurde elektronisch gefertigt und ist auch ohne Unterschrift gültig.

Die ausgeführte Fahrzeugdokumentation sowie der dokumentierte Fahrzeugzustand wurden von folgenden Personen geprüft und bestätigt.

Fahrer, der das Fahrzeug abstellt / übergibt / abgeliefert		
17.03.2025	.	.
Datum	Name in Druckbuchstaben	Unterschrift
DEKRA Sachverständiger		
Datum	Name in Druckbuchstaben	Unterschrift
Empfänger / Spediteur / Abholer / Bevollmächtigter des Autohauses		
Datum	Name in Druckbuchstaben	Unterschrift