

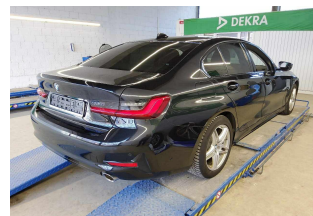
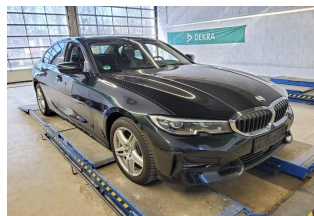
DEKRA Automobil GmbH  
Lochhausener Str. 207, 81249 München

Mobility Concept GmbH  
Grünwalder Weg 34  
82041 Oberhaching

DEKRA Automobil GmbH  
Rücknahmezentrum  
München-Lochhausen  
Lochhausener Str. 207  
81249 München  
Telefon 089 / 31690-0  
Fax 089 / 31690-222  
E-Mail  
muenchen-nord.automobil@dekra.com

Ansprechpartner:  
Joachim Murgott  
Tel. direkt 089 31690-0

## Zustandsbericht / Minderwertgutachten



**Kennzeichen**

**TÜ DB154**

**FIN**

**WBA31DY050FK90445**

### Vorgang

Kunden-Nr.  
Auftraggeber  
Ihr Auftrag vom  
Besichtigung

0210003894  
Mobility Concept GmbH, Grünwalder Weg 34, 82041 Oberhaching  
20.03.2025  
20.03.2025, durch Herrn Joachim Murgott bei DEKRA Automobil GmbH  
Rücknahmezentrum München-Lochhausen, Lochhausener Str. 207, 81249 München  
ohne Anwesenheit einer bevollmächtigten Person.

Bewertet auf  
Betrifft

20.03.2025  
Leasing-Nr. 347460

### Zusammenfassung

Reparaturkosten gesamt	mit MwSt.	-2.381,00 EUR
	ohne MwSt.	-2.000,84 EUR
Minderwerte aus Rep.-kosten	mit MwSt.	-1.763,00 EUR
	ohne MwSt.	-1.481,52 EUR

## Bemerkungen

**Diese Dienstleistung wurde entsprechend den Vorgaben des Auftraggebers (Kriterien der fairen Fahrzeugbewertung) erstellt. Im Einzelfall können Abweichungen zum DEKRA Standard vorliegen.** Es wurde eine optische Überprüfung auf Vorschäden und eine Lackschichtdickenmessung vorgenommen. Die augenscheinliche Überprüfung sowie die Lackschichtdickenmessung ergaben keine Hinweise auf Nachlackierungen, Instandsetzungsarbeiten oder reparierte Vorschäden. Die vorgefundenen Besichtigungsbedingungen waren ausreichend. Das Fahrzeug / Objekt wurde von unten besichtigt. Im Rahmen der Fahrzeug / Objektbesichtigung wurde ein Probelauf des Motors durchgeführt. Für die Bearbeitung des Vorganges standen folgende Unterlagen zur Verfügung: - Fz-Schein/Zul.Beschein. Teil I 2 Hauptschlüssel vorgelegt.

## Fahrzeugdaten

Erstzulassung	16.02.2021	Letzte Zulassung	16.02.2021
Fahrzeugart	PKW	Hersteller	BMW
Marke	BMW	Typ / Verkaufsbez.	320d xDrive Aut. Sport Line
Aufbauart	Limousine	Türen	4
Sitzplätze	5	Fahrzeug-Ident.-Nr.	WBA31DY050FK90445
HSN / TSN	0005 / CYP	Schlüssel-Nr.	10137542
Km-Stand abgelesen	103640	Nächste HU §29 StVZO	03 / 2026
Energiequelle / Kraftstoff	Hybr.Diesel/E	Zylinderanzahl	/
Leistung (kW)	140	Hubraum (ccm)	1995
Schadstoffklasse:	EURO6;WLTP;AP;PI/CI; M, N1 I		
Felgen	Leichtmetall	Farbe	Saphirschwarz Metallic (475)

Es wird unterstellt, dass die Gesamtleistung dem abgelesenen Km-Stand entspricht.

## Räder / Reifen

Achse	Reifenbezeichnung	Hersteller/Typ	Art	Profiltiefe
1 links	225 / 50 R 17 98 Y	Continental / PremiumContact 7 FR	S /O	7 mm
rechts	225 / 50 R 17 98 Y	Continental / PremiumContact 7 FR	S /O	7 mm
2 links	225 / 50 R 17 98 Y	Hankook / Ventus S1 evo2 K117 AO	S /O	5 mm
rechts	225 / 50 R 17 98 Y	Hankook / Ventus S1 evo2 K117 AO	S /O	5 mm
Pannenset				

S/ Sommer; /O Original; /F Runflat;

## zusätzlicher Reifensatz

Reifenbezeichnung	Hersteller/Typ	Art	Profiltiefe
225 / 50 R 17 98 V	Dunlop / Winter Sport 5 MFS	W /O	6 mm
225 / 50 R 17 98 V	Dunlop / Winter Sport 5 MFS	W /O	6 mm
225 / 50 R 17 98 V	Continental / WinterContact TS 870 FR	W /O	6 mm
225 / 50 R 17 98 V	Continental / WinterContact TS 870 FR	W /O	6 mm

W/ Winter; /O Original; /F Runflat;

Felgen: Leichtmetall

## Serienausstattung

Serie: Ablagemöglichkeiten, Active Guard Plus, Airbag für Fahrer und Beifahrer, Airbag: Beifahrerairbag-Deaktivierung, Airbag: Kopfairbags vorne und hinten, Airbag: Seitenairbag für Fahrer- und Beifahrer, Allradantrieb xDrive, Ambientes Licht, Anti-Blockier-System (ABS) inkl. Bremsassistent und dynamische Bremsleuchten, Armauflagen vorne und hinten, Aufmerksamkeitsassistent, Auto Start-/Stop Funktion, Außenspiegel elektrisch einstellbar und beheizbar, BMW Individual Hochglanz Shadow Line, Bordcomputer, Bremsleuchte, dritte, ConnectedDrive Services, Dieselpartikelfilter, Drehzahlmesser, Durchladesystem, Dynamische Stabilitäts Control (DSC) inkl. Dynamic Traction Control (DTC), Einstiegsleisten, vorn, Fensterheber, elektrisch, Fußmatten in Velours, Geschwindigkeitsregelung mit Bremsfunktion, Gesetzlicher Notruf, Getriebe: 8-Gang-Steptronic Getriebe, Heckklappenöffnung über Funkschlüssel, Heckleuchten in LED-Technik, Heckscheibenheizung, Innenspiegel, automatisch abblendend, Intelligenter Notruf, Interieurleisten schwarz hochglänzend, Klimaautomatik mit 3-Zonen-Regelung, Kopfstützen (5) vorn und hinten, Kopfstützen im Fond, klappbar, LED Tagfahrlicht, LED-Nebelscheinwerfer, LED-Scheinwerfer für Abblend- und Fernlicht, Lackierung: Uni-Lackierung, Lenkrad: Multifunktion für Lenkrad, Lenkrad: Sport-Lederlenkrad, Lenksäulenverstellung mechanisch, Mittelarmlehne im Fond, Paket: Ablagenpaket, Paket: Connected Package, Park Distance Control (PDC), vorn und hinten, Parkbremse, elektromechanisch, Polsterung: Stoff-/Sensatec-Kombination, Radio: BMW Live Cockpit, Radiozubehör: DAB-Tuner, Regensensor, Rekuperationssystem, Räder: Leichtmetallräder V-Speiche 776, Räderzubehör: Radschraubensicherung, Räderzubehör: Reifendruck-Kontrolle, Schlüsselloser Motorstart, Servotronic, Sicherheitsgurte (3-Punkt-Automatik), Sitze: Fahrer und Beifahrersitz höhen- und längsverstellbar, Sitze: Kindersitzbefestigung ISOFIX, Sitze: Sportsitze für Fahrer und Beifahrer, Speed Limiter, Steckdose (12 V), TeleServices, Telefon: Freisprecheinrichtung mit USB-Schnittstelle, Verzurrösen im Gepäckraum, Warndreieck, Wegfahrsperre elektronisch, Wärme-/Sonnenschutzverglasung, rundum grün eingefärbt, Zentralverriegelung inkl. Funkfernbedienung

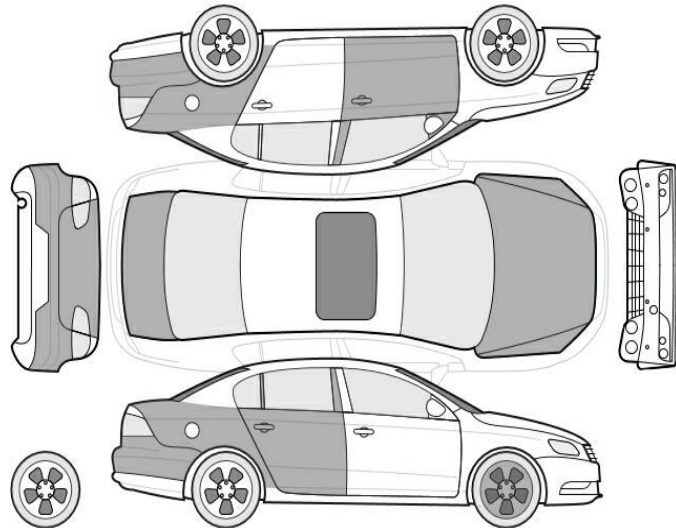
## Sonderausstattung

Code	Bezeichnung
5AL	Active Protection
5DF	Aktive Geschwindigkeitsregelung mit Stop&Go-Funktion
1AG	Kraftstofftank, größer
	Lackierung: Metallic
5A4	LED-Scheinwerfer mit erweiterten Umfängen
320	Modellschriftzug-Entfall
9D6	Paket: Business Professional
6C4	Paket: Connected Package Professional
5DM	Parking Assistant
688	Radiozubehör: Harman Kardon Surround Sound System
6NW	Telefon: Telefonie mit Wireless Charging
420	Verglasung: Sonnenschutzverglasung
9QX	Vorbereitung Fahrerassistenz I

## Allgemeinzustand und Wartung

Wartungsnachweis: digital

### Nicht akzeptierter Zustand / Ausstehende Reparaturen



Bezeichnung des Schadens / Rep.-Weg	Rep.Kost Anrechnung		Minderwert in EUR	
	brutto		brutto	netto
1. Stoßfänger vorn Kratzer, lackieren mit Lackaufbau	1.058	voll	-1.058	-889,08
2. Heckdeckel Lackierung, zerkratzt, lackieren mit Lackaufbau	664	anteilig	-354	-297,48
3. Stoßfänger hinten Lackierung, zerkratzt, lackieren mit Lackaufbau	659	anteilig	-351	-294,96
<b>Rep.Kosten insgesamt / Minderwert</b>	<b>2.381</b>		<b>-1.763</b>	<b>-1.481,52</b>

### Akzeptierter Zustand / Gebrauchsspuren

Folgende Schäden sind in Anbetracht des Alters, der Laufleistung und dem Einsatzzweck als Gebrauchsspur einzustufen.

#### Bezeichnung des Schadens

Tür hinten rechts, eingedellt, Gebrauchsspur  
 Seitenteil hinten rechts, eingedellt, Gebrauchsspur  
 Tür vorne links Lackierung, zerkratzt, Gebrauchsspur  
 Seitenteil hinten links Lackierung, zerkratzt, Gebrauchsspur  
 Motorhaube Lackierung, Steinschlag, Gebrauchsspur  
 Felge vorne rechts, zerkratzt, Gebrauchsspur

### Hinweise

Alle Beträge (ausgenommen eines evtl. aufgeführten merkantilen Minderwertes) beinhalten die gesetzliche Mehrwertsteuer. Minderwerte sind brutto und netto ausgewiesen. Alle systemseitig ermittelten Werte können Auf- oder Abrundungen enthalten.

Der Sachverständige  
Joachim Murgott

Im Rahmen einer Weitergabe oder Veröffentlichung dieses Dokuments, sind die allgemein gültigen datenschutzrechtlichen Grundsätze, insbesondere hinsichtlich der Anonymisierung personenbezogener Daten, zwingend einzuhalten.

Dieses Dokument wurde elektronisch gefertigt und ist auch ohne Unterschrift gültig.

**Die ausgeführte Fahrzeugdokumentation sowie der dokumentierte Fahrzeugzustand wurden von folgenden Personen geprüft und bestätigt.**

<b>Fahrer, der das Fahrzeug abstellt / übergibt / abgeliefert</b>		
Datum	Name in Druckbuchstaben	Unterschrift
<b>DEKRA Sachverständiger</b>		
Datum	Name in Druckbuchstaben	Unterschrift
<b>Empfänger / Spediteur / Abholer / Bevollmächtigter des Autohauses</b>		
Datum	Name in Druckbuchstaben	Unterschrift

DEKRA Automobil GmbH Rücknahmezentrum München-Lochhausen 81249 München Lochhausener Str. 207  
 Tel.: 089 / 31690-0 Fax: 089 / 31690-222

G U T A C H T E N / K A L K U L A T I O N NR 3451 21.03.2025

FABRIKAT	BMW	3-ER REIHE (G20)	320D XDRIVE TYP-CODE 01 S3 23
AUSSTATTG	AB 11.2020	SPORT LINE	CO2 UMFANG
	DURCHLADESYSTEM	AMBIENTE INNENBEL	REKUPERATION
	KRAFTSTOFFTANK VERGR	KAEITEMITTEL R1234YF	KLIMAAUTOMAT 2-ZONEN
	GESETZLICHER NOTRUF	INTELLIGENTER NOTRUF	SONNENSCHUTZVERGL H
	EINSTIEGL INDIVIDUAL	TELESERVICE	A-/I-SPIEG AUT ABBL
	DAB TUNER	LIVE COCKPIT PRO	ACTIVE GUARD
	HARMAN KARDON SOUND	LED-SCHEINWERFER ERW	NEBELSCHEINW LED
	FUSSGAENGERSCHUTZ	SITZB STOFF/LED SENS	SPORTSITZE VORN
	SITZE V HEIZBAR	LORDOSENST SITZ V	LIVE COCKPIT PLUS
	KOPFSTUETZEN H KLAPP	ABLAGEPAKET	DIEBSTAHLWARNANLAGE
	AKTIVE GESCHW-REGL	B-AIRBAG DEAKTIVIERT	I-SPIEG AUT ABBLEND
	PARKASSISTENT	1995CCM 140KW	SPORTLEDERLENKRAD
	AUTOMATIK 8-GANG	SERVOTRONIC	ACTIVE PROTECTION
	GESCHW-REG BREMSFUNK	NOTRAD	REIFEN 225/50 R17..Y
	FELGE 7.5 J X 17 ALU	KABELLOSES LADEGER	SHADOW-LINE GLANZ
	INTERIEURL SCHWARZ	REIFENDRUCKANZEIGE	ALLRAD
	EU SPEZIFISCH		

-----

A R B E I T S L O H N	ZEITBASIS	12 AW=1 STD	PREIS/KL 1 =155.00	EUR/STD
			PREIS/KL 2 =155.00	EUR/STD
			PREIS/KL 3 =155.00	EUR/STD

ARB. POS. NR/ LEIT-NR	INSTANDSETZUNGS-/EINZEL-/VERBUNDARBEITEN	KL	AW	ARB.- PREIS
KN	ZEITZUSCHLAG FUER EINE HAUPTARBEIT	3	1	12.92
51 11 656	VERKLEIDUNG STOSSFAENGER V AUS-/EINBAUEN UMFASST: FRONTZIERGITTER MITTE AB-/ANBAUEN	3	11	142.08

-----

**L A C K I E R U N G (SYSTEM AZT)**

LEIT-NR	ARBEITSGANG - 2-SCHICHT-METALLIC		AW	
0283	VERKLEIDUNG STOSSF V REPARATURLACK ST K3		15	
	LACKIER-ZEITKOSTEN		AW	ARB.- PREIS
	FAKTOR	170.50 EUR/STD		
	LACKIERZEIT		15	
	VORBE. KUNSTSTOFF-LACKIERUNG		17	
	GESAMT-LACKIERZEIT	10 AW/STD :	32.0	
	GESAMT-LACKIERZEIT	12 AW/STD :	38.4	545.60
	LACKIER-MATERIALKOSTEN			PREIS
	REPARATURLACKIERUNG K3			134.42
	MAT-KONST. KUNSTSTOFF-LACKIERUNG			54.40
	SYSTEM AUDATEX		BLATT	1

G U T A C H T E N / K A L K U L A T I O N NR 3451

21.03.2025

S C H L U S S K A L K U L A T I O N		EUR	EUR
-----			
A R B E I T S L O H N	ZEITBASIS 12 AW = 1 STD		
GESAMT KL 3	12 AW X 155.00 EUR/STD	155.00	
GESAMTSUMME ARBEITSLOHN	.....		155.00
L A C K I E R U N G			
ARBEITSKOSTEN		545.60	
MATERIALKOSTEN		188.82	
GESAMTSUMME LACKIERUNG	.....		734.42
R E P A R A T U R K O S T E N	OHNE MWST.....		889.42
-----			
MWST 19.00 %			168.99
R E P A R A T U R K O S T E N	MIT MWST.....		1 058.41

## ERLAEUTERUNGEN:

E-TEILE-PREISE=UPE D HERST/IMPORT

\* = ANWENDERANGABEN

KN = KEINE ERSATZTEIL-/ARB-POS-NR

E-TEILE-NR NICHT UNBEDINGT BEST-NR

)=ZEITANTEILE IN ANDERER POS ENTH

ZAX=ZEITERHEBUNG DURCH AUDATEX

(C) ALLE RECHTE AN DER LACK-KALKULATION SIND DER AZT AUTOMOTIVE GMBH

VORBEHALTEN