

DEKRA Automobil GmbH  
Im Husarenlager 14, 76187 Karlsruhe

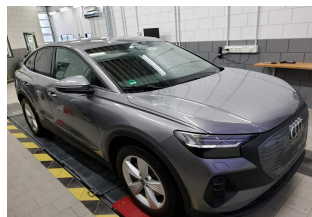
Mobility Concept GmbH  
Grünwalder Weg 34  
82041 Oberhaching

DEKRA Automobil GmbH  
Niederlassung Karlsruhe  
Im Husarenlager 14  
76187 Karlsruhe  
Telefon 0721 / 5607-0  
Fax 0721 / 5607-60  
E-Mail karlsruhe.automobil@dekra.com



Ansprechpartner:  
Lukas Speck  
Tel. direkt 0721 5607-0

## Zustandsbericht / Minderwertgutachten



**Kennzeichen**

**NT E1338E**

**FIN**

**WAUZZZF3PP020992**

### Vorgang

Kunden-Nr.  
Auftraggeber  
Ihr Auftrag vom  
Besichtigung

0210003894  
Mobility Concept GmbH, Grünwalder Weg 34, 82041 Oberhaching  
18.02.2025, telefonisch.  
13.03.2025, 11:00 Uhr, durch Herrn Lukas Speck bei DEKRA Automobil GmbH  
Niederlassung Karlsruhe, Im Husarenlager 14, 76187 Karlsruhe ohne Anwesenheit  
einer bevollmächtigten Person.  
13.03.2025  
Leasing-Nr. 395995

Bewertet auf  
Betrifft

### Zusammenfassung

Reparaturkosten gesamt	mit MwSt.	-656,00 EUR
	ohne MwSt.	-551,26 EUR
Minderwerte aus Rep.-kosten	mit MwSt.	-656,00 EUR
	ohne MwSt.	-551,26 EUR
Minderwerte Reifen	mit MwSt.	-142,00 EUR
	ohne MwSt.	-119,33 EUR

## Bemerkungen

**Diese Dienstleistung wurde entsprechend den Vorgaben des Auftraggebers (Kriterien der fairen Fahrzeugbewertung) erstellt. Im Einzelfall können Abweichungen zum DEKRA Standard vorliegen.**

Bei der Lackschichtdickenmessung wurden bei mindestens drei Messungen pro Bauteil Lackschichtdicken von 107 µm bis 136 µm festgestellt.

Es wurde eine optische Überprüfung auf Vorschäden und eine Lackschichtdickenmessung vorgenommen. Die augenscheinliche Überprüfung sowie die Lackschichtdickenmessung ergaben keine Hinweise auf Nachlackierungen, Instandsetzungsarbeiten oder reparierte Vorschäden.

Die vorgefundenen Besichtigungsbedingungen waren ausreichend. Das Fahrzeug / Objekt wurde von oben und von unten besichtigt. Im Rahmen der Fahrzeug / Objektbesichtigung wurde ein Probelauf des Motors durchgeführt. Im Rahmen der Besichtigung (Sichtprüfung) konnte keine Überprüfung der Batterien bzw. Akkumulatoren zum Elektro-/Hybridantrieb durchgeführt werden. Somit kann auch keine Aussage zur Resthaltbarkeitsdauer dieser Bauteile getroffen werden. Eine Aussage zu evtl. in Kürze anfallenden Instandsetzungskosten ist daher nicht möglich!

Für die Bearbeitung des Vorganges standen folgende Unterlagen zur Verfügung: - Fz-Schein/Zul.Beschein. Teil I  
2 Hauptschlüssel vorgelegt.

## Fahrzeugdaten

Erstzulassung	14.02.2023	Letzte Zulassung	14.02.2023
Hersteller	AUDI	Typ / Verkaufsbez.	Q4 e-tron 40 Sportback
Aufbauart	SUV	Türen	5
Sitzplätze	5	Fahrzeug-Ident.-Nr.	WAUZZZF3PP020992
HSN / TSN	0588 / BZT	Schlüssel-Nr.	10114922
Km-Stand abgelesen	18577	Nächste HU §29 StVZO	02 / 2026
Energiequelle / Kraftstoff	Elektro	Zylinderanzahl	/ Elektromotor
Leistung (kW)	70	Schadstoffklasse:	2017/1151;WLTP;reine Elektrofz
Antriebsart	Frontantrieb	Getriebe	Automatik /
Felgen	Leichtmetall	Farbe	Grau / Metallic
Polster / Farbe	Stoff / Anthrazit		

Es wird unterstellt, dass die Gesamtleistung dem abgelesenen Km-Stand entspricht.

## Räder / Reifen

Achse	Reifenbezeichnung	Hersteller/Typ	Art	Profiltiefe
1 links	235 / 55 R 19 101 T	Bridgestone / A005 Weather Control (+) AO	A /O	5 mm
rechts	235 / 55 R 19 101 T	Bridgestone / A005 Weather Control (+) AO	A /S	1 mm
2 links	235 / 55 R 19 101 T	Bridgestone / A005 Weather Control (+) AO	A /O	4 mm
rechts	235 / 55 R 19 101 T	Bridgestone / A005 Weather Control (+) AO	A /O	4 mm

Ersatzrad/Pannenset kein Ausstattungsgegenstand

A/ Ganzjahres; /O Original; /S Schaden;

## Serienausstattung

Serie: Airbag für Fahrer und Beifahrer, Airbag: Seitenairbags vorn, mit Kopfairbag und Interaktionsairbag vorn, Akustisches Fahrzeug-Warnsystem, Anti-Blockier-System (ABS), Audi connect Notruf und Service, Audi connect Remote & Control für MMI plus und pro, Audi drive select, Audi pre sense front, Ausweichassistent und Abbiegeassistent, Außenspiegel elektrisch einstell-/beheizbar, Bordwerkzeug, Bremsleuchte, dritte, Dachhimmel Stoff, Dekoreinlage Haptiklack schwarz, Drehzahlmesser, Einparkhilfe hinten, Elektronische Stabilisierungskontrolle (ESC), Fahrwerk: Komfortfahrwerk, Fußmatten vorn und hinten, Gepäckraumklappe, elektrisch öffnend und schließend ohne sensorgesteuerter Gepäckraumverriegelung, Getriebe: 1-Gang

Direktantrieb, Heckscheibenwischer, Innenbeleuchtung, Innenspiegel abblendbar, Kindersitzbefestigung i-Size auf der Beifahrerseite, i-Size und Top Tether auf den äußeren Fondsitze, Klimaautomatik, Komfortmittelarmlehne vorn, Kopfstützen (5), LED-Heckleuchten, LED-Scheinwerfer, Ladedose Combo 2 (EU), Ladekabel Mode 3 für öffentliches Laden, Lenkrad: Doppelspeichen-Lederlenkrad mit Multifunktion, Licht- und Regensensor, Modellbezeichnung und Leistungs-/Technologie-Schriftzug, On-board-Ladegerät bis 11 kW (AC), Paket: Glanzpaket, Polster: Stoff Index, Rad: Reifendruck-Kontrollanzeige, Rad: Stahlräder 8,0 J x 19", Radio: MMI Radio, Servolenkung, Sitze: Normalsitze vorn, Sitze: Rücksitzlehne umklappbar, Sitze: Vordersitze manuell einstellbar, Speed-Limiter ohne GRA und ohne ACC, Spurverlassenswarnung, Standklimatisierung, Steckdose 12 Volt, Verbandmaterial mit Warndreieck, Verkehrszeichenerkennung kamerabasiert, Wegfahrsperrung elektronisch, Wärmeschutzverglasung grün, Zentralverriegelung

### Sonderausstattung

Code	Bezeichnung
1M6	Anhängevorrichtung
IT3	Audi connect Navigation & Infotainment plus
NW1	e-tron Ladesystem kompakt Lackierung: Metallic
PXC	LED-Scheinwerfer: Matrix LED-Scheinwerfer
PYL	Paket: Assistenzpaket plus
PYC	Paket: Klimatisierungspaket
Y4R	Rad: Audi Neuwagen-Reifengarantie
80W	Rad: Ganzjahresreifen 19"
40S	Rad: Leichtmetallräder (4 Stück) im 5-Arm
9VD	Radiozubehör: Audi sound system
8X8	Scheinwerfer-Reinigungsanlage
4A3	Sitzheizung vorn
QL5	Verglasung: Sonnenschutzverglasung abgedunkelt

### Allgemeinzustand und Wartung

Abgesehen von den beschriebenen Schäden/Mängeln weist das Fahrzeug/Objekt einen, bezogen auf Alter und Nutzung, üblichen Gesamtzustand auf.

Wartungsnachweis: digital

### Nicht akzeptierter Zustand / Ausstehende Reparaturen

Bezeichnung des Schadens / Rep.-Weg	Rep.Kost brutto	Anrechnung	Minderwert in EUR	
			brutto	netto
1. Wartung fällig, erneuern	500	voll	-500	-420,17
2. Armaturenbrett e-tron zierleiste verschrammt, erneuern (Bild 14)	156	voll	-156	-131,09
<b>Rep.Kosten insgesamt / Minderwert</b>	<b>656</b>		<b>-656</b>	<b>-551,26</b>

### Akzeptierter Zustand / Gebrauchsspuren

Folgende Schäden sind in Anbetracht des Alters, der Laufleistung und dem Einsatzzweck als Gebrauchsspur einzustufen.

#### Bezeichnung des Schadens

Radlaufblende hinten rechts leicht verschrammt,  
Stoßfänger hinten leichte Kratzer,

### Reifenbewertung

	Profiltiefe	Art	Minderwert in EUR	
			brutto	netto
vorne rechts	1 mm	AS	-142,00	-119,33
Legende		A/ Ganzjahres /O Original /S Schaden	<b>-142,00</b>	<b>-119,33</b>

### Hinweise


Alle Beträge (ausgenommen eines evtl. aufgeführten merkantilen Minderwertes) beinhalten die gesetzliche Mehrwertsteuer. Minderwerte sind brutto und netto ausgewiesen.  
 Alle systemseitig ermittelten Werte können Auf- oder Abrundungen enthalten.

Der Sachverständige  
 Lukas Speck

Im Rahmen einer Weitergabe oder Veröffentlichung dieses Dokuments, sind die allgemein gültigen datenschutzrechtlichen Grundsätze, insbesondere hinsichtlich der Anonymisierung personenbezogener Daten, zwingend einzuhalten.

Dieses Dokument wurde elektronisch gefertigt und ist auch ohne Unterschrift gültig.

**Die ausgeführte Fahrzeugdokumentation sowie der dokumentierte Fahrzeugzustand wurden von folgenden Personen geprüft und bestätigt.**

Fahrer, der das Fahrzeug abstellt / übergibt / abliefert		
13.03.2025	.	
Datum	Name in Druckbuchstaben	Unterschrift
DEKRA Sachverständiger		
Datum	Name in Druckbuchstaben	Unterschrift
Empfänger / Spediteur / Abholer / Bevollmächtigter des Autohauses		
Datum	Name in Druckbuchstaben	Unterschrift