

DEKRA Automobil GmbH  
Martener Hellweg 50, 44379 Dortmund

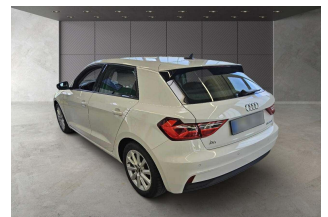
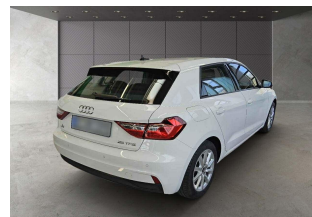
Mobility Concept GmbH  
Grünwalder Weg 34  
82041 Oberhaching

DEKRA Automobil GmbH  
Niederlassung Dortmund  
Martener Hellweg 50  
44379 Dortmund  
Telefon 0231 / 9954-0  
Fax 0231 / 9954-249  
E-Mail dortmund.automobil@dekra.com



Ansprechpartner:  
Markus Pantaleon  
Tel. direkt 0231 9954-0

## Zustandsbericht / Minderwertgutachten



**Kennzeichen**

**GE HB1098**

**FIN**

**WAUZZZGB5MR035785**

### Vorgang

Kunden-Nr.  
Auftraggeber  
Ihr Auftrag vom  
Besichtigung

0210003894  
Mobility Concept GmbH, Grünwalder Weg 34, 82041 Oberhaching  
21.02.2025, per Mail.  
13.03.2025, 14:30 Uhr, durch Herrn Markus Pantaleon bei DEKRA Automobil GmbH  
Außenstelle Bochum (Automobil), Porschestra. 10, 44809 Bochum ohne Anwesenheit  
einer bevollmächtigten Person.  
13.03.2025  
Leasing-Nr. 3991246

Bewertet auf  
Betrifft

### Zusammenfassung

Reparaturkosten gesamt	mit MwSt.	-2.009,00 EUR
	ohne MwSt.	-1.688,23 EUR
Minderwerte aus Rep.-kosten	mit MwSt.	-2.009,00 EUR
	ohne MwSt.	-1.688,23 EUR

## Bemerkungen

**Diese Dienstleistung wurde entsprechend den Vorgaben des Auftraggebers (Kriterien der fairen Fahrzeugbewertung) erstellt. Im Einzelfall können Abweichungen zum DEKRA Standard vorliegen.**

Bei der Lackschichtdickenmessung wurden bei mindestens drei Messungen pro Bauteil Lackschichtdicken von 100 µm bis 140 µm festgestellt.

Es wurde eine optische Überprüfung auf Vorschäden und eine Lackschichtdickenmessung vorgenommen. Dabei wurden Nachlackierungen an folgenden Karosserieteilen festgestellt:

- Stoßfänger vorne
- Heckklappe
- Stoßfänger hinten

Ohne weitergehende Untersuchungen wurde nach dem Umfang der festgestellten Nachlackierungen und der Ausführungsqualität nach sachverständigem Ermessen ein merkantiler Minderwert angesetzt.

Die vorgefundenen Besichtigungsbedingungen waren ausreichend. Das Fahrzeug / Objekt wurde auf einer Grube von unten besichtigt. Bei der Besichtigung wurde eine Fahrprobe in Verbindung mit einem kurzen Probelauf des Motors durchgeführt. Abgasrelevante Baugruppen wurden messtechnisch nicht überprüft. Folglich wurden Mängel, die nur bei einer Abgasuntersuchung feststellbar sind, nicht berücksichtigt.

Für die Bearbeitung des Vorganges standen folgende Unterlagen zur Verfügung: - Fz-Schein/Zul.Beschein. Teil I 2 Hauptschlüssel vorgelegt.

## Fahrzeugdaten

Erstzulassung	11.03.2021	Letzte Zulassung	11.03.2021
Fahrzeugart	PKW	Hersteller	AUDI
Typ / Verkaufsbez.	A1 25 TFSI Sportback	Aufbauart	Limousine
Türen	5	Sitzplätze	5
Fahrzeug-Ident.-Nr.	WAUZZZGB5MR035785	HSN / TSN	0588 / BNN
Schlüssel-Nr.	10114219	Km-Stand abgelesen	53442
Nächste HU §29 StVZO	03 / 2027	Energiequelle / Kraftstoff	Benzin
Zylinderanzahl	3 / Reihenmotor	Leistung (kW)	70
Hubraum (ccm)	999	Schadstoffklasse:	EURO6;WLTP;AP;PI/CI; M, N1 I
Antriebsart	Frontantrieb	Getriebe / Gänge	Schaltgetriebe / 5
Felgen	Leichtmetall	Farbe	Weiß
Polster / Farbe	Stoff / Anthrazit		

Es wird unterstellt, dass die Gesamtleistung dem abgelesenen Km-Stand entspricht.

## Räder / Reifen

Achse	Reifenbezeichnung	Hersteller/Typ	Art	Profiltiefe
1 links	195 / 55 R 16 91 V	Vredestein / Quatrac 5 AO	A / O	7 mm
rechts	195 / 55 R 16 91 V	Vredestein / Quatrac 5 AO	A / O	7 mm
2 links	195 / 55 R 16 91 V	Vredestein / Quatrac 5 AO	A / O	5 mm
rechts	195 / 55 R 16 91 V	Vredestein / Quatrac 5 AO	A / O	5 mm
Pannenset				

A/ Ganzjahres; /O Original; /F Runflat;

## Serienausstattung

Serie: Airbag für Fahrer und Beifahrer, Airbag: Seitenairbags vorn und Kopfairbagsystem, Akzentflächen schwarz matt, Audi pre sense front, Außenspiegel elektrisch einstellbar, Außenspiegelgehäuse schwarz, Bordcomputer, Bremsleuchte, dritte, Dach: Dachkuppel in Wagenfarbe, Dachhimmel in Stoff titangrau, Dachkantenspoiler, Dekoreinlagen Polygonstruktur schwarz, Digitales Kombiinstrument - volldigitales Kombiinstrument in 10,25 Zoll, Drehzahlmesser, Elektronische Stabilisierungskontrolle (ESC) mit Bremsassistent, Fahrwerk: Serienfahrwerk, Fensterheber elektrisch vorn und hinten, Fernschlüssel (ohne Safe-Lock), Fußmatten vorn und hinten, Geschwindigkeitsbegrenzer, einstellbar, Gesetzlicher Notruf, Getriebe: 5-Gang-Schaltgetriebe, Gurte: Dreipunkt-Automatikgurte, Heckscheibenwischer, Kindersitzbefestigung i-Size auf der Beifahrerseite und den

äußeren Fondsitzen, Klimaanlage, manuell, Kopfstützen (5), Lackierung: Uni, Lenkrad: Lenkrad im 3-Speichen-Design mit Multifunktion, Licht-/Regensensor, Notruf, Ottopartikelfilter, Rad: Reifendruck-Kontrollanzeige, Rad: Reifenreparaturset, Rad: Stahlräder 5,5J x 15", Radio: MMI Radio, Radiozubehör: Digitaler Radioempfang (DAB), Scheinwerfer, Servolenkung, elektromechanisch, Sitzbezüge in Stoff Delta, Sitze: Fahrersitz manuell höheneinstellbar, Sitze: Normalsitze vorn, Sitze: Rücksitzlehne umklappbar, Spurverlassenswarnung, Start-Stop-System mit Rekuperation, Verglasung: Frontscheibe in Wärmeschutzverglasung, Verglasung: Wärmeschutzverglasung, Wegfahrsperre elektronisch

---

## Sonderausstattung

Code	Bezeichnung
IT4	Audi connect Navigation & Infotainment
NZ4	Audi connect Notruf & Service
EL5	Audi connect Remote & Control
9S1	Audi virtual cockpit
6FA	Außenspiegelgehäuse in Wagenfarbe nicht in Verbindung mit Cortinaweiß
UG1	Berganfahrassistent
7X1	Einparkhilfe hinten
1XW	Lenkrad: Lederlenkrad im 3-Speichen-Design mit Multifunktion plus
QQ1	Paket Ambiente-Lichtpaket
PZ6	Rad: All-Season-Reifen 16" 195/55 R16
C2D	Rad: Leichtmetallräder - 16 Zoll - 10-Speichen
PNA	Radio: MMI Navigation plus
4A3	Sitzheizung vorn
UI2	Telefon: Audi smartphone interface

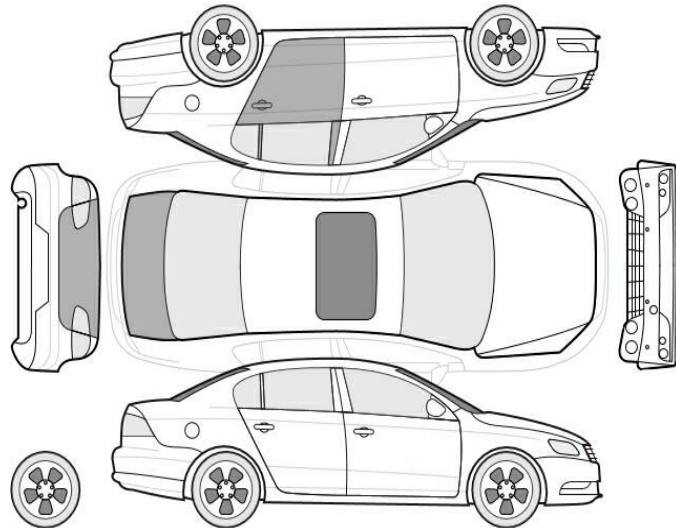
---

## Allgemeinzustand und Wartung

Abgesehen von den beschriebenen Schäden/Mängeln weist das Fahrzeug/Objekt einen, bezogen auf Alter und Nutzung, üblichen Gesamtzustand auf.

Wartungsnachweis: digital  
letzte Wartung: am 11.03.2025 bei Kilometerstand 53.440

### Nicht akzeptierter Zustand / Ausstehende Reparaturen



Bezeichnung des Schadens / Rep.-Weg	Rep.Kost Anrechnung		Minderwert in EUR	
	brutto		brutto	netto
1. Füllflasche abgelaufen, erneuern (Bild 13)	42	voll	-42	-35,29
2. Verkleidung Kofferraum zerkratzt, erneuern (Bild 14)	177	voll	-177	-148,74
3. T-Scheinwerferglas links beschädigt (Kunststoffscheibe geschmolzen), erneuern (Bild 15, 16)	895	voll	-895	-752,10
4. T-Scheinwerferglas rechts beschädigt (Kunststoffscheibe beginnt zu schmelzen), erneuern (Bild 17)	895	voll	-895	-752,10
<b>Rep.Kosten insgesamt / Minderwert</b>	<b>2.009</b>		<b>-2.009</b>	<b>-1.688,23</b>

### Akzeptierter Zustand / Gebrauchsspuren

Folgende Schäden sind in Anbetracht des Alters, der Laufleistung und dem Einsatzzweck als Gebrauchsspur einzustufen.

#### Bezeichnung des Schadens

Heckdeckel, eingedellt, Gebrauchsspur (Bild 19)  
 Tür hinten links Einstieg, zerkratzt, Gebrauchsspur (Bild 18)

### Hinweise

Alle Beträge (ausgenommen eines evtl. aufgeführten merkantilen Minderwertes) beinhalten die gesetzliche Mehrwertsteuer. Minderwerte sind brutto und netto ausgewiesen.  
 Alle systemseitig ermittelten Werte können Auf- oder Abrundungen enthalten.

Der Sachverständige  
 Markus Pantaleon

Im Rahmen einer Weitergabe oder Veröffentlichung dieses Dokuments, sind die allgemein gültigen

datenschutzrechtlichen Grundsätze, insbesondere hinsichtlich der Anonymisierung personenbezogener Daten, zwingend einzuhalten.

Dieses Dokument wurde elektronisch gefertigt und ist auch ohne Unterschrift gültig.

**Die ausgeführte Fahrzeugdokumentation sowie der dokumentierte Fahrzeugzustand wurden von folgenden Personen geprüft und bestätigt.**

<b>Fahrer, der das Fahrzeug abstellt / übergibt / abliefert</b>		
13.03.2025	Ohne	<i>Ohne</i>
Datum	Name in Druckbuchstaben	Unterschrift
<b>DEKRA Sachverständiger</b>		
Datum	Name in Druckbuchstaben	Unterschrift
<b>Empfänger / Spediteur / Abholer / Bevollmächtigter des Autohauses</b>		
Datum	Name in Druckbuchstaben	Unterschrift